

BIOLOGY

BOOKS - NIKITA BIOLOGY (HINDI)

छत्तीसगढ़ हायर सेकेण्डरी बोर्ड परीक्षा , 2013

जीव विज्ञान Set A

1. क्लोरोफिल का अणु हरा दिखाई देता है क्योंकि यह

A. नीले और लाल प्रकाश का अवशोषण करता है।

B. हरे प्रकाश का अवशोषण करता है।

C. नीले और लाल प्रकाश को परावर्तित करता है।

D. नीले और लाल प्रकाश को विसर्जित करता है।

Answer: A



वीडियो उत्तर देखें

2. पुरकिंजे फाइबर मिलते हैं

A. हृदय में

B. वृक्क में

C. मस्तिष्क में

D. हड्डियों में।

Answer: C

 वीडियो उत्तर देखें

3. दायें हाथ को छूने पर किस तरह के न्यूरॉन उत्तेजित होंगे?

A. बायाँ सोमेटिक सेन्सरी क्षेत्र

B. दायें सोमेटिक सेन्सरी क्षेत्र

C. (अ) एवं (ब) दोनों

D. इनमें से कोई नहीं।

Answer: A



वीडियो उत्तर देखें

4. कान में कर्ण अस्थियों का क्रम है

A. इंकस मैलियस स्टैप्स

B. मैलियस इंकस स्टैप्स

C. स्टैप्स इंकस मैलियस

D. इनमें से कोई नहीं।

Answer: B



वीडियो उत्तर देखें

5. निम्नलिखित में से कौन-सा एक सत्य फल है?

A. नाशपाती

B. नारियल

C. सेब

D. काजू

Answer: B



वीडियो उत्तर देखें

6. D.N.A. से R.N.A. का बनना ____ कहलाता है।



वीडियो उत्तर देखें

7. ऐसा पुष्प जो कभी नहीं खिलता ____ कहलाता है।



वीडियो उत्तर देखें

8. प्लाज्मिड ___ में पाया जाता है।



वीडियो उत्तर देखें

9. स्त्री के गर्भ में लिंग का पता लगाने की तकनीक ____
कहलाती है।



वीडियो उत्तर देखें

10. पोषक तत्वों की पूर्ति हेतु कारखानों में बनने वाले पदार्थ
_____ कहलाते हैं।



वीडियो उत्तर देखें

11. R.Q. की परिभाषा लिखिए।

 वीडियो उत्तर देखें

12. विटामिन 'A' की कमी से रतौंधी होता है। क्यों?

 वीडियो उत्तर देखें

13. O_2 ऋण से आप क्या समझते हैं?

 वीडियो उत्तर देखें

14. धान उत्पादन में एजोला का क्या महत्त्व है?

 वीडियो उत्तर देखें

15. काष्ठ देने वाले कोई दो पौधों के सामान्य नाम एवं वानस्पतिक नाम लिखिए।

 वीडियो उत्तर देखें

16. ऑक्सिन हॉर्मोन के तीन कार्य लिखिए।

 वीडियो उत्तर देखें

17. प्रकाशीय अभिक्रिया एवं अप्रकाशीय अभिक्रिया में कोई तीन अन्तर लिखिए।

 वीडियो उत्तर देखें

18. भ्रूण पोषण में प्लेसेंटा या अपरा की भूमिका बताइए।

 वीडियो उत्तर देखें

19. क्रॉसिंग ओवर किसे कहते हैं ? इसके दो महत्त्व लिखिए।





वीडियो उत्तर देखें

20. मनुष्य में लिंग निर्धारण में X एवं Y गुणसूत्र की भूमिका बताइए।



वीडियो उत्तर देखें

21. सटन और बावेरी के अनुसार आनुवंशिकता का गुणसूत्रीय सिद्धांत लिखिए।



वीडियो उत्तर देखें

22. लाख, शहद, रेशम, मुक्ता प्रदान करने वाले जन्तुओं के सामान्य नाम एवं वैज्ञानिक नाम लिखिए।

 वीडियो उत्तर देखें

23. तेल प्रदान करने वाले किन्हीं चार पौधों के सामान्य एवं वानस्पतिक नाम लिखिए।

 वीडियो उत्तर देखें

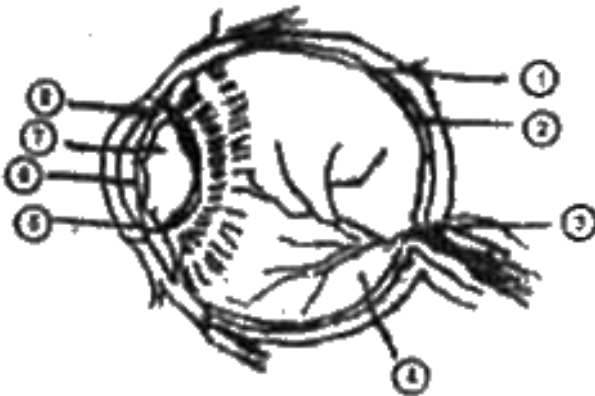
24. धमनी और शिरा में कोई चार अंतर लिखिए।

 वीडियो उत्तर देखें

25. एस. ए. नोड (S.A.Node) और ए. वी. नोड (A. V. Node) में कोई चार अंतर लिखिए।

 वीडियो उत्तर देखें

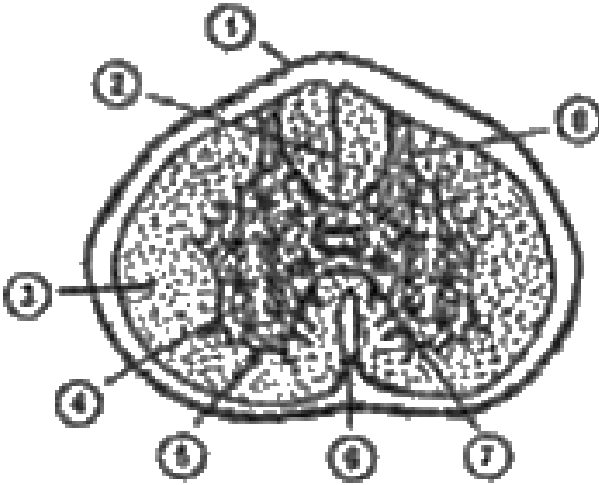
26. दिए गए चित्र में 1 से 8 बिन्दुओं को नामांकित कीजिए





वीडियो उत्तर देखें

27. दिए गए चित्र में 1 से 8 बिन्दुओं को नामांकित कीजिए



वीडियो उत्तर देखें

28. शुक्राणुजनन की क्रियाविधि को केवल रेखाचित्र द्वारा समझाइए।

 वीडियो उत्तर देखें

29. अंडाणु-जनन की क्रियाविधि को रेखाचित्र द्वारा समझाइए।

 वीडियो उत्तर देखें

30. मनुष्य में आनुवंशिकता हेतु उत्तरदायी नाभिकीय अम्ल कौन-सा है ? इसकी संरचना का चित्र बनाकर वर्णन कीजिए।



वीडियो उत्तर देखें

31. आनुवंशिक संकेत क्या हैं? इसके कोई चार लक्षण लिखिए।



वीडियो उत्तर देखें

32. पीयूष ग्रंथि की अग्रपालि द्वारा स्रावित हार्मोन के नाम व कार्य लिखिए।(कोई पाँच)



वीडियो उत्तर देखें

33. निम्नलिखित हॉर्मोन के स्रोत व कार्य लिखिए -

(1) थायरोक्सिन , (2) इन्सुलिन, (3) एड्रिनेलिन , (4) एस्ट्रोजन , (5) वेसोप्रेसिन।



वीडियो उत्तर देखें

34. हीमोफीलिया रोग की प्रमुख विशेषता लिखिए। एक सामान्य पुरुष हीमोफिलिक वाहक स्त्री से उत्पन्न संतान की वंशागति कैसी होगी? आरेख चित्र द्वारा समझाकर परिणाम लिखिए।



वीडियो उत्तर देखें

35. वर्णांधता रोग से आप क्या समझते हैं? एक वर्णांध पुरुष और सामान्य स्त्री द्वारा उत्पन्न संतानों की वंशागति को आरेख चित्र द्वारा समझा के परिणाम लिखिए।



वीडियो उत्तर देखें

36. अनाॅक्सी श्वसन किसे कहते हैं? अनाॅक्सी श्वसन किन जीवों में होता है ? समीकरण लिखते हुए प्रदर्शन हेतु प्रयोग का विवरण देकर चित्र द्वारा समझाइए।

 वीडियो उत्तर देखें

37. आॅक्सी श्वसन किसे कहते हैं ? यह किन जीवों में होता है? समीकरण देकर क्रिया को दर्शाने वाले प्रयोग का चित्र सहित विवरण दीजिए।

 वीडियो उत्तर देखें

1. रक्षक कोशिकाओं में जब शर्करा स्टार्च में परिवर्तित होता है तो रन्ध्र -

- A. पूर्णरूपेण खुल जाते हैं।
- B. पूर्णरूपेण बंद हो जाते हैं
- C. आंशिक रूप से खुल जाते हैं।
- D. कोई परिवर्तन नहीं होता।

Answer:



वीडियो उत्तर देखें

2. कशेरुकी के शरीर में भोजन संग्रहित होता है

A. वसा के रूप में

B. वसा और ग्लाइकोजन के रूप में

C. ग्लाइकोजन के रूप में

D. प्रोटीन्स के रूप में

Answer: B



वीडियो उत्तर देखें

3. दूरदृष्टि दोष में प्रतिबिम्ब कहाँ बनता है?

- A. लेंस के पीछे
- B. दृष्टि पटल के आगे
- C. दृष्टि पटल के पीछे
- D. दृष्टि पटल पर।

Answer:

 वीडियो उत्तर देखें

4. मनुष्य शरीर के बारे में क्या सही है?

- A. गर्दन में 5 कशेरुका हैं।
- B. मस्तिष्क कोष 4 अस्थियों का बना
- C. 15 जोड़ी पसलियां हैं।
- D. 12 वक्षीय कशेरुका हैं।

Answer:

 वीडियो उत्तर देखें

5. सेब के खाने योग्य भाग है

- A. बीजपत्र

B. पुष्पासन

C. अन्तःफलभित्ति

D. बाह्य फलभित्ति।

Answer:



वीडियो उत्तर देखें

6. सेमिनिफेरस ट्यूबूलस _____ में पाया जाता है।



वीडियो उत्तर देखें

7. D.N.A. के खण्डों को जोड़ने का कार्य ____ एंजाइम करता है।

 वीडियो उत्तर देखें

8. ____ जीन वाहक का कार्य करता है।

 वीडियो उत्तर देखें

9. एट्रोपा बेलाडोना के ____ भाग से बेलाडोना औषधि प्राप्त होती है।

 वीडियो उत्तर देखें

10. सूक्ष्म जीवों द्वारा अमोनिया का नाइट्रेट में परिवर्तन ____ कहलाता है।

 वीडियो उत्तर देखें

11. कॉर्क क्या है? समझाइए।

 वीडियो उत्तर देखें

12. लैक्टिएल्स क्या है? यह कहाँ पाई जाती है?



वीडियो उत्तर देखें

13. किण्वन क्रिया क्या है? समीकरण लिखिए।



वीडियो उत्तर देखें

14. T' कोशिकाएँ किसे कहते हैं?



वीडियो उत्तर देखें

15. औषधि प्रदान करने वाले दो पौधों के सामान्य नाम एवं उनके वानस्पतिक नाम लिखिए।

 वीडियो उत्तर देखें

16. साइटोकाइनिन प्लांट हार्मोन के तीन कार्य लिखिए।

 वीडियो उत्तर देखें

17. प्रकाश संश्लेषण की परिभाषा एवं सूत्र लिखिए।

 वीडियो उत्तर देखें

18. योक (पीतक) की मात्रा के आधार पर जंतुओं में कितने प्रकार के अण्डाणु होते हैं ?



वीडियो उत्तर देखें

19. अनुलिपिकरण किसे कहते हैं?



वीडियो उत्तर देखें

20. लाख, शहद, रेशम, मुक्ता प्रदान करने वाले जन्तुओं के सामान्य नाम एवं वैज्ञानिक नाम लिखिए।

 वीडियो उत्तर देखें

21. तेल प्रदान करने वाले किन्हीं चार पौधों के सामान्य एवं वानस्पतिक नाम लिखिए।

 वीडियो उत्तर देखें

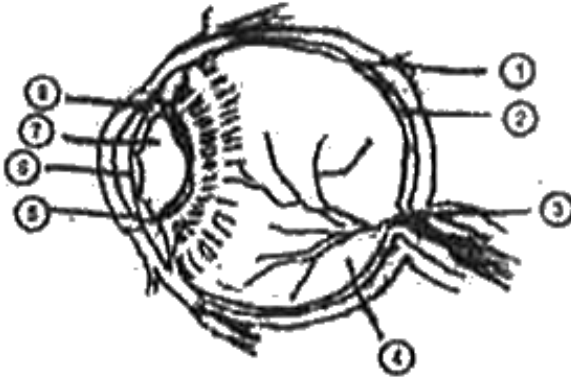
22. मनुष्य में लिंग निर्धारण में X एवं Y गुणसूत्र की भूमिका बताइए।

 वीडियो उत्तर देखें

23. सटन और बावेरी के अनुसार आनुवंशिकता का गुणसूत्रीय सिद्धान्त लिखिए।

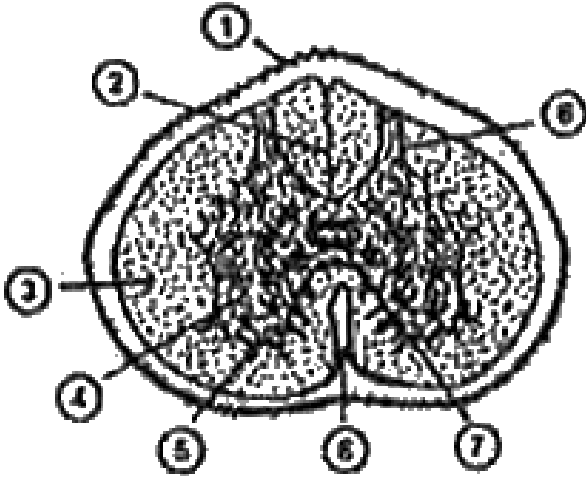
 वीडियो उत्तर देखें

24. दिए गए चित्र में 1 से 8 बिन्दुओं को नामांकित कीजिए-



वीडियो उत्तर देखें

25. दिए गए चित्र में 1 से 8 बिन्दुओं को नामांकित कीजिए-



[वीडियो उत्तर देखें](#)

26. धमनी और शिरा में कोई चार अंतर लिखिए।

[वीडियो उत्तर देखें](#)

27. एस. ए. नोड (S.A. Node) और ए. वी. नोड (A.V. Node) में कोई चार अंतर लिखिए।

 वीडियो उत्तर देखें

28. निम्नलिखित हॉर्मोन के स्रोत व कार्य लिखिए -

(1) थायरोक्सिन , (2) इन्सुलिन , (3) एड्रिनेलिन , (4)
एस्ट्रोजन

 वीडियो उत्तर देखें

29. पीयूष ग्रंथि की अग्रपालि द्वारा स्रावित हार्मोन के नाम व कार्य लिखिए। (कोई पाँच)

 वीडियो उत्तर देखें

30. अंडाणु-जनन की क्रियाविधि को रेखाचित्र द्वारा समझाइए।

 वीडियो उत्तर देखें

31. शुक्राणुजनन की क्रियाविधि को केवल रेखाचित्र द्वारा समझाइए।

 वीडियो उत्तर देखें

32. आनुवंशिक संकेत क्या हैं? इसके कोई 4 लक्षण लिखिए।

 वीडियो उत्तर देखें

33. मनुष्य में आनुवंशिकता हेतु उत्तरदायी नाभिकीय अम्ल कौन-सा है? इसकी संरचना का चित्र बनाकर वर्णन कीजिए।

 वीडियो उत्तर देखें

34. ऑक्सी श्वसन किसे कहते हैं ? यह किन जीवों में होता है? समीकरण देकर क्रिया को दर्शाने वाले प्रयोग का चित्र सहित विवरण दीजिए।

 वीडियो उत्तर देखें

35. अनाॉक्सी श्वसन किसे कहते हैं ? अनाॉक्सी श्वसन किन जीवों में होता है? समीकरण द्वारा समझाइए।

 वीडियो उत्तर देखें

36. वर्णाधता रोग से आप क्या समझते हैं? एक वर्णाध पुरुष और सामान्य स्त्री उत्पन्न संतानों की वंशागति को आरेख चित्र द्वारा समझाकर परिणाम लिखिए।

 वीडियो उत्तर देखें

37. हीमोफीलिया रोग की प्रमुख विशेषता लिखिए। एक सामान्य पुरुष हीमोफीलिया वाहक स्त्री से उत्पन्न संतान की वंशागति कैसी होगी? आरेख चित्र द्वारा समझाकर परिणाम लिखिए।



वीडियो उत्तर देखें

जीव विज्ञान Set C

1. किस R.N.A. का जीवन काल सबसे कम होता है?

A. r.R.N.A

B. t.R.N.A

C. m.R.N.A

D. ये सभी।

Answer: C



वीडियो उत्तर देखें

2. मानव मस्तिष्क में श्वसनीय केन्द्र जो निश्वसन और निःश्वसन को नियंत्रित करता है, स्थित होता है

A. मेड्यूला ओब्लांगेटा

B. सेरीबेलम

C. हाइपोथैलेमस

D. पेरिकार्डियम

Answer:



वीडियो उत्तर देखें

3. यदि हृदय को ले जाने वाली परानुकम्पी तंत्रिका काट दें तो

हृदय की धड़कन

A. बढ़ जायेगी

B. घट जायेगी

C. सामान्य रहेगी

D. बन्द हो जायेगी।

Answer:



वीडियो उत्तर देखें

4. साकोमियर किन दो पट्टियों के बीच का भाग है?

A. H पट्टियाँ

B. Z पट्टियाँ

C. A पट्टियाँ

D. I पट्टियाँ

Answer:



वीडियो उत्तर देखें

5. बहुसंधी दशा का संबंध होता है

A. बाह्य दलपुंज

B. दलपुंज

C. पुमंग

D. जायांग

Answer: C

 वीडियो उत्तर देखें

6. पुनरुद्भवन की प्रक्रिया सबसे पहले ____ प्राणी में खोजी गई।

 वीडियो उत्तर देखें

7. बिना निषेचन के जनन ____ कहलाता है।



वीडियो उत्तर देखें

8. सहलग्नता के द्वारा _____ के लक्षणों का पता चलता है।



वीडियो उत्तर देखें

9. दालें ____ कुल से संबंधित होती हैं।



वीडियो उत्तर देखें

10. ____ को पूर्ण खाद कहते हैं।



वीडियो उत्तर देखें

11. D.P.D. क्या है?



वीडियो उत्तर देखें

12. पित्त-रस में पाचक रस नहीं होता फिर भी पाचन में महत्वपूर्ण है। कैसे?



वीडियो उत्तर देखें

13. निम्नलिखित में श्वसन अंग के नाम लिखिए -

(अ) केंचुआ , (ब) पक्षी , (स) मछली , (द) उभयचर।



वीडियो उत्तर देखें

14. S.T.D. का पूरा नाम लिखिए। इसके कारण होने वाले दो रोगों के नाम लिखिए।



वीडियो उत्तर देखें

15. औषधि प्रदान करने वाले दो जन्तुओं के नाम एवं उनके वैज्ञानिक नाम लिखिए।

 वीडियो उत्तर देखें

16. जिब्रेलिन प्लांट हार्मोन के तीन कार्य लिखिए।

 वीडियो उत्तर देखें

17. चक्रीय प्रकाश फॉस्फोरीकरण एवं अचक्रीय प्रकाश फॉस्फोरीकरण में कोई तीन अन्तर लिखिए।

 वीडियो उत्तर देखें

18. द्वितीयक लैंगिक लक्षण से क्या तात्पर्य है? पुरुषों में द्वितीयक लैंगिक लक्षण लिखिए। (कोई चार)

 वीडियो उत्तर देखें

19. अनुलेखन किसे कहते हैं? अनुलेखन क्रिया के पदों के नाम लिखिए।

 वीडियो उत्तर देखें

20. सटन और बावेरी के अनुसार आनुवंशिकता का गुणसूत्रीय सिद्धान्त लिखिए।

 वीडियो उत्तर देखें

21. मनुष्य में लिंग निर्धारण में X एवं Y गुणसूत्र की भूमिका बताइए।

 वीडियो उत्तर देखें

22. तेल प्रदान करने वाले किन्हीं चार पौधों के सामान्य एवं वानस्पतिक नाम लिखिए।

 वीडियो उत्तर देखें

23. लाख, शहद, रेशम, मुक्ता प्रदान करने वाले जन्तुओं के सामान्य नाम एवं वैज्ञानिक नाम लिखिए।

 वीडियो उत्तर देखें

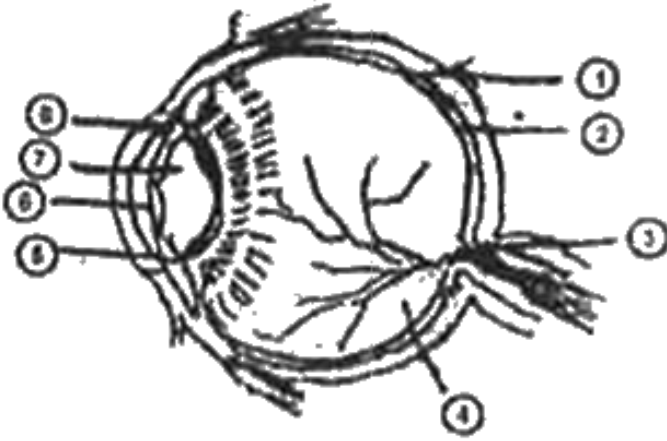
24. एस. ए. नोड (S.A. Node) और ए. वी. नोड (A.V. Node) में कोई चार अंतर लिखिए।

 वीडियो उत्तर देखें

25. धमनी और शिरा में कोई चार अंतर लिखिए।

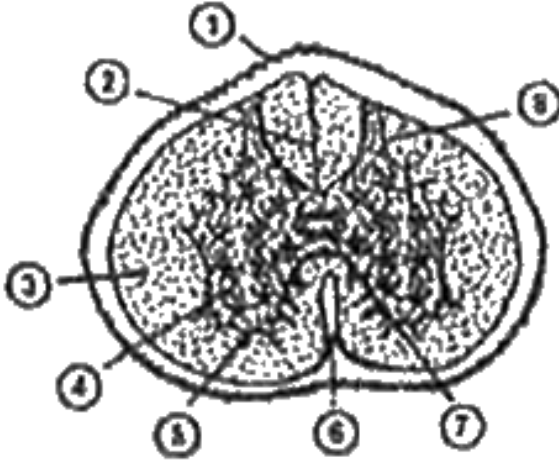
 वीडियो उत्तर देखें

26. दिए गए चित्र में 1 से 8 बिन्दुओं को नामांकित कीजिए-



 वीडियो उत्तर देखें

27. दिए गए चित्र में 1 से 8 बिन्दुओं को नामांकित कीजिए-



[वीडियो उत्तर देखें](#)

28. आनुवंशिक संकेत क्या हैं? इसके कोई चार लक्षण लिखिए।

[वीडियो उत्तर देखें](#)

29. मनुष्य में आनुवंशिकता हेतु उत्तरदायी नाभिकीय अम्ल कौन-सा है? इसकी संरचना का चित्र बनाकर वर्णन कीजिए।

 वीडियो उत्तर देखें

30. पीयूष ग्रंथि की अग्रपालि द्वारा स्रावित हॉर्मोन के नाम व कार्य लिखिए। (कोई पाँच)

 वीडियो उत्तर देखें

31. निम्नलिखित हॉर्मोन के स्रोत व कार्य लिखिए -

(1) थायरोक्सिन , (2) इन्सुलिन , (3) एड्रिनेलिन , (4) एस्ट्रोजन , (5) वेसोप्रेसिन।



वीडियो उत्तर देखें

32. शुक्राणुजनन की क्रियाविधि को केवल रेखाचित्र द्वारा समझाइए।



वीडियो उत्तर देखें

33. अंडजनन की क्रियाविधि को रेखाचित्र द्वारा समझाइए।



वीडियो उत्तर देखें

34. अनाॅक्सी श्वसन किसे कहते हैं? अनाॅक्सी श्वसन किन जीवों में होता है? समीकरण द्वारा समझाइए।



वीडियो उत्तर देखें

35. आॅक्सी श्वसन किसे कहते हैं? यह किन जीवों में होता है? समीकरण देकर क्रिया को दर्शाने वाले प्रयोग का चित्र सहित

विवरण दीजिए।

 वीडियो उत्तर देखें

36. वर्णाधता रोग से आप क्या समझते हैं? एक वर्णाध पुरुष और सामान्य स्त्री द्वारा उत्पन्न संतानों की वंशागति को आरेख चित्र द्वारा समझाकर परिणाम लिखिए।

 वीडियो उत्तर देखें

37. हीमोफीलिया रोग की प्रमुख विशेषता लिखिए। एक सामान्य पुरुष हीमोफीलिया वाहक स्त्री से उत्पन्न संतान की

वंशागति कैसी होगी? आरेख चित्र द्वारा समझाकर परिणाम लिखिए।



वीडियो उत्तर देखें