



CHEMISTRY

BOOKS - BHARATI BHAWAN

CHEMISTRY (HINDI)

कार्बनिक रसायन के मूल सिद्धांत

प्रश्नावली दीर्घ उत्तरीय प्रश्न

1. कार्बन परमाणु का इलेक्ट्रॉनिक विन्यास लिखे । इसमें सिर्फ दो अयुग्मित इलेक्ट्रॉन रहने पर भी कार्बन हमेशा

चतुष्बंधक होता है , क्यों ?

 वीडियो उत्तर देखें

2. sp^3 , sp^2 और sp प्रसंकरण की क्रिया का उदाहरण देते हुए समझाएँ ।

 वीडियो उत्तर देखें

3. सिग्मा (σ) बंधन और पाई (π) बंधन में अंतर स्पष्ट करे ।

 वीडियो उत्तर देखें

1. कार्बन की चतुषसंयोजकता को समझाएँ ।

 वीडियो उत्तर देखें

2. एथिलीन अणु का ऑर्बिटल चित्र खींचे और बतलाएँ कि इसमें बंधनों की प्रकृति क्या है ?

 वीडियो उत्तर देखें

3. π बंधन की किन्ही दो विशेषताओं का उल्लेख करे ।



वीडियो उत्तर देखें

वस्तुनिष्ठा प्रश्न

1. मेथेन अणु के कार्बन परमाणु होता है

A. sp प्रसंकरित

B. sp^3 प्रसंकरित

C. sp^2 प्रसंकरित

D. dsp^2 प्रसंकरित

Answer:



वीडियो उत्तर देखें

2. ऐसीटिलीन अणु होता है

A. चतुष्फलक

B. त्रिकोणीय समतलीय

C. एकरैखिक

D. इसमें कोई नहीं

Answer:



वीडियो उत्तर देखें

3. एथिलीन अणु में होते है

A. पाँच σ और एक π बंधन

B. दो π बंधन

C. दो σ बंधन

D. इसमें कोई नहीं

Answer:



वीडियो उत्तर देखें

4. π बंधन की शक्ति σ बंधन से होती है

A. अधिक

B. कम

C. बराबर

D. इसमें कोई नहीं

Answer:



वीडियो उत्तर देखें

5. प्रसंकरित ऑर्बिटलो के आकार का क्रम होता है

A. $sp^2 > sp > sp^3$

B. $sp > sp^2 > sp^3$

C. $sp^3 > sp^2 > sp$

D. N/A

Answer:



उत्तर देखें

6. x और y अक्षों के बीच का कोण होता है

A. 120°

B. 180°

C. 140°

D. 90°

Answer:



वीडियो उत्तर देखें

7. π बंधन होता है

A. सममित

B. असममित

C. त्रिकोणीय

D. इसमें कोई नहीं

Answer:



वीडियो उत्तर देखें

8. कथन : σ -आबन्ध π – आबन्ध की अपेक्षा अधिक प्रबल होता है ।

कारण : परमाणविक ऑर्बिटलों का अक्षीय अतिव्यापन पार्श्व अतिव्यापन की अपेक्षा अधिक होता है ।

A. अधिकतम

B. न्यूनतम

C. पार्श्व

D. इसमें कोई नहीं

Answer:



वीडियो रज्जर देखें

9. एथिलीन अणु होता है

A. त्रिकोणीय समतलीय

B. चतुष्फलक

C. रैखिक

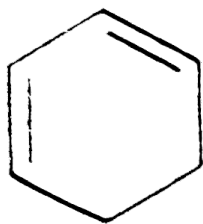
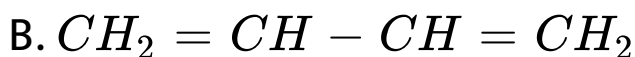
D. इसमें कोई नहीं

Answer:



वीडियो उत्तर देखें

10. यौगिक , जिसमे बंधन बनाने के लिए कार्बन केवल sp^2 प्रसंकरित ऑर्बिटल का उपयोग करता है ,



C.



Answer:

 वीडियो उत्तर देखें

रिक्त स्थानों की पूर्ति करे

1. s ऑर्बिटल की आकृति होती है ।



वीडियो उत्तर देखें

2. d-ऑर्बिटल होता है ।



वीडियो उत्तर देखें

3. ऑर्बिटलो के पार्श्व अतिव्यापन से बने आणविक ऑर्बिटल को कहते हैं ।

 वीडियो उत्तर देखें

4. असंतृप्त अणुओं के π बंधन होते हैं ।

 वीडियो उत्तर देखें

5. sp^3 प्रसंकरित ऑर्बिटल का s गुण % होता है ।

 वीडियो उत्तर देखें

