



BIOLOGY

BOOKS - NIKITA BIOLOGY (HINDI)

छत्तीसगढ़ हायर सेकेण्डरी बोर्ड परीक्षा , 2011

रसायनशास्त्र Set C

1. पैपलियोनेसी उपकुल का पुष्पसूत्र लिखिए।



वीडियो उत्तर देखें

2. प्रकाशानुवर्तन एवं गुरुत्वानुवर्तन गति में तीन अंतर लिखिए।

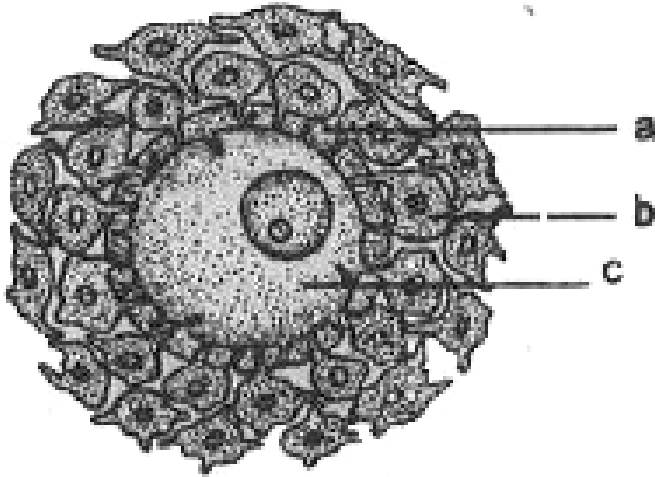
 वीडियो उत्तर देखें

3. निम्नलिखित पौधों में पाये जाने वाले पुष्पक्रम के नाम लिखिए :

(1) पालक (2) गेंदा (3) नारियल।

 वीडियो उत्तर देखें

4. दिये गये चित्र में a, b, c को पहचान कर नामांकन कीजिए।



[वीडियो उत्तर देखें](#)

5. निम्नलिखित को परिभाषित कीजिए-

A. रिकॉन

B. म्यूटॉन

C. सिस्ट्रोन

D. ओपेरॉन

Answer:



वीडियो उत्तर देखें

6. निम्नलिखित को परिभाषित कीजिए

(a) समयुग्मजी

(b) विषमयुग्मजी

(c) समलक्षणी

(d) जीन प्रारूपी

 वीडियो उत्तर देखें

7. वृद्धि किसे कहते हैं ? वृद्धि के प्रकारों का उल्लेख कीजिए।

 वीडियो उत्तर देखें

8. वयता किसे कहते हैं ? वयता के कारण शरीर में होने वाले कोई चार परिवर्तनों को लिखिए।

 वीडियो उत्तर देखें

9. मेण्डल के द्विसंकर संकरण को चेकर बोर्ड द्वारा समझाइए। F₂ पीढ़ी में कितने जीनोटाइप व फीनोटाइप बनेंगे ? लिखिए।

 वीडियो उत्तर देखें

10. एकबीजपत्री पत्ती को आन्तरिक संरचना अनुप्रस्थ काट का नामांकित चित्र बनाइये एवं वर्णन कीजिए।

 वीडियो उत्तर देखें

11. द्विबीजपत्री पत्ती की आन्तरिक संरचना के अनुप्रस्थ काट का नामांकित चित्र बनाइये एवं वर्णन कीजिए।

 वीडियो उत्तर देखें

12. एक वर्णाध पुरुष तथा वाहक स्त्री द्वारा उत्पन्न संतानों की वंशागतिकी कैसी होगी?

 वीडियो उत्तर देखें

जीवविज्ञान निर्देश ब

1. कीटभक्षी पौधे सामान्यतः उस मृदा में वृद्धि करते हैं,
जिसमें न्यूनतम होती

A. जल

B. नाइट्रोजन

C. कार्बनिक पदार्थ

D. CA / Mg

Answer: B



वीडियो उत्तर देखें

2. इन्सुलिन उत्पन्न होता है

A. अल्फा कोशिकाओं से

B. एड्रीनल कॉर्टेक्स से

C. बीटा कोशिकाओं से

D. वृषण से।

Answer: C



वीडियो उत्तर देखें

3. मानव की किस रचना में विकृति होने पर पेसमेकर का उपयोग किया जात है?

A. एस. ए. नोड

B. ए. वी. नोड

C. मिट्रल वाल्व

D. पुरकिंजे तन्तु।

Answer: A



वीडियो उत्तर देखें

4. वायु के लिए मानव फेफड़े की क्षमता होती है

A. 6000 मिली.

B. 1500 मिली.

C. 1000 मिली.

D. 500 मिली.

Answer: A



वीडियो उत्तर देखें

5. कीट परागण पाया जाता है

A. साल्विया

B. नारियल

C. बॉटल बुश

D. वैलिस्नेरिया।

Answer: A



वीडियो उत्तर देखें

6. शिशु के जन्म के समय " हॉर्मोन का सावण होता है।



वीडियो उत्तर देखें

7. पॉलीटीन गुणसूत्र को" ने खोजा।

 वीडियो उत्तर देखें

8. जीव-जन्तुओं से प्राप्त उर्वरकों को " कहते हैं।

 वीडियो उत्तर देखें

9. DNA से M-RNA का बनना " कहलाता है।

 वीडियो उत्तर देखें

10. भारत में " प्रकार की मधुमक्खियाँ पाई जाती हैं।

निर्देश :

 वीडियो उत्तर देखें

11. कूसीफेरी कुल का पुष्पसूत्र लिखिए।

 वीडियो उत्तर देखें

12. आँत में विलाई पाये जाते हैं, लेकिन आमाशय में नहीं।

क्यों?



वीडियो उत्तर देखें

13. थायरॉक्सिन के अल्पस्रावण से होने वाले दो रोगों के नाम लिखिए।



वीडियो उत्तर देखें

14. गोबर खाद एवं कम्पोस्ट खाद में दो अंतर लिखिए।



वीडियो उत्तर देखें

15. मानव में विषाणु से होने वाले दो रोगों के नाम लिखिए।



वीडियो उत्तर देखें

16. अनुवर्तन तथा अनुकुंचन गति में अंतर लिखिए।



वीडियो उत्तर देखें

17. निम्नलिखित पादपों में पाये जाने वाले पुष्पक्रमों का नाम लिखिए

(1) धनिया

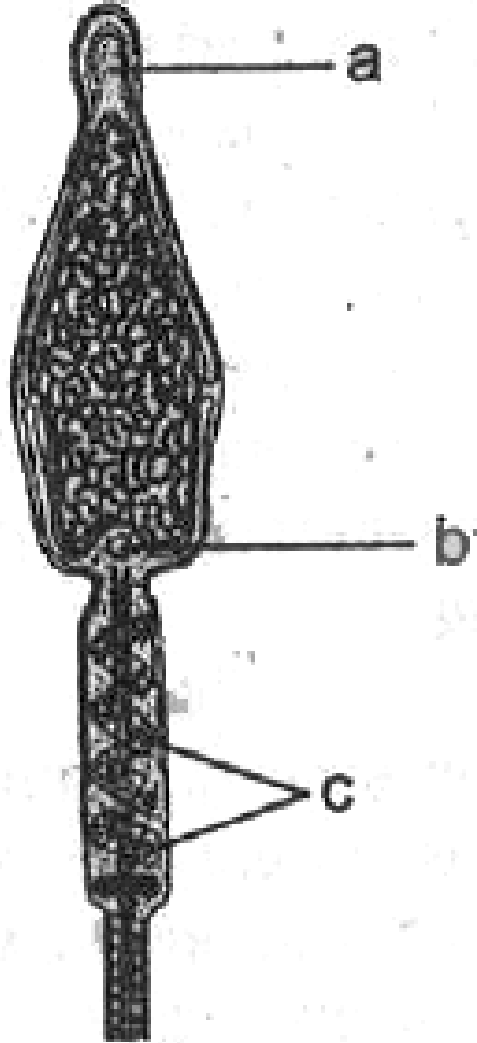
(2) सूरजमुखी

(3) सरसों।



वीडियो उत्तर देखें

18. दिये गये चित्र में a, b, c को पहचान कर नामांकन कीजिए।



वीडियो उत्तर देखें

19. जीव क्लोनिंग के उपयोग लिखिए।



वीडियो उत्तर देखें

20. दोहरा परिसंचरण को समझाइए।



वीडियो उत्तर देखें

21. निश्वसन व निःश्वसन को समझाइए।



वीडियो उत्तर देखें

22. नेफ्रॉन का चित्र बनाकर निम्नलिखित को नामांकित कीजिए

(1) ग्लोमेरूलस

(2) बोमेन्स कैप्सूल

(3) हेनले लूप

(4) संग्रहण नलिका।



वीडियो उत्तर देखें

23. दाँत की संरचना का चित्र बनाकर निम्नलिखित को नामांकित कीजिए

(1) डेन्टाइन

(2) इनेमल

(3) मज्जागुह

(4) सीमेन्ट।



वीडियो उत्तर देखें

24. मोती में उपस्थित पदार्थों को सूचीबद्ध कीजिए।



वीडियो उत्तर देखें

25. शहद में उपस्थित पदार्थों को सूचीबद्ध कीजिए।



वीडियो उत्तर देखें

26. निम्नलिखित को परिभाषित कीजिए

(1) रिक्तान

(2) म्यूटॉन

(3) सिस्ट्रॉन

(4) ओपेरॉन।



वीडियो उत्तर देखें

27. निम्नलिखित को परिभाषित कीजिए

(1) समयुग्मजी

(2) विषमयुग्मजी

(3) समलक्षणी ।

(4) जीन प्रारूपी।



वीडियो उत्तर देखें

28. मानव त्वचा में पाई जाने वाली पाँच ग्रंथियों के नाम लिखकर प्रत्येक के कार्य लिखिए।



वीडियो उत्तर देखें

29. पाँच प्रकार की चल संधियों के नाम लिखकर कार्यों को लिखिए।

 वीडियो उत्तर देखें

30. वयता किसे कहते हैं ? इसके कारण शरीर में होने वाले कोई चार परिवर्तनों को लिखिए।

 वीडियो उत्तर देखें

31. वृद्धि किसे कहते हैं? वृद्धि के प्रकारों का उल्लेख कीजिए।

 वीडियो उत्तर देखें

32. मेण्डल के हिसंकर संकरण को चेकर बोर्ड द्वारा समझाइए। F₂ पीढ़ी में कितने जीनोटाइप व फीनोटाइप बनेंगे ? लिखिए।

 वीडियो उत्तर देखें

33. एक जीन एक पॉलीपेटाइड परिकल्पना को समझाइए।

 वीडियो उत्तर देखें

34. एक वर्णाध पुरुष तथा वाहक स्त्री द्वारा उत्पन्न संतानों की वंशागतिकी कैसी होगी? समझाइए।

 वीडियो उत्तर देखें

35. मनुष्य में लिंग निर्धारण की प्रक्रिया को रेखाचित्र देकर समझाइए।

 वीडियो उत्तर देखें

36. एकबीजपत्री पत्ती की आन्तरिक संरचना का एक नामांकित चित्र बनाइये एवं वर्णन कीजिए।

 वीडियो उत्तर देखें

37. द्विबीजपत्री पत्ती की आन्तरिक संरचना का एक नामांकित चित्र बनाइये एवं वर्णन कीजिए।

 वीडियो उत्तर देखें

1. यदि एक कोशिका विलयन में रखने पर सिकुड़ती है तो वह विलयन कैसा होगा

A. हाइपरटोनिक

B. हाइपोटोनिक

C. आइसोटोनिक

D. कोई नहीं।

Answer: A



वीडियो उत्तर देखें

2. वेसोप्रेसीन का संश्लेषण होता है

A. अग्र पिट्यूटरी

B. मध्य पिट्यूटरी

C. पश्च पिट्यूटरी

D. वृक्क ।

Answer: C



वीडियो उत्तर देखें

3. रक्त दाब मापने के लिए किस यंत्र का उपयोग किया जाता है ?

- A. स्टेथोस्कोप
- B. स्फिग्मो-मैनोमीटर
- C. इलेक्ट्रो कार्डियोग्राम
- D. पेसमेकर।

Answer:



वीडियो उत्तर देखें

4. निम्न में से कौन ग्रंथि नहीं है ?

A. अग्राशय

B. पीयूष

C. एडीनल

D. वृक्का

Answer: D



वीडियो उत्तर देखें

5. लीडिंग कोशिका पाई जाती है

A. वृषण में

B. अण्डाशय में

C. दोनों में

D. किसी में नहीं।

Answer:



वीडियो उत्तर देखें

6. पुनरुद्भवन की प्रक्रिया सबसे पहले " जीव में खोजी गई।

 वीडियो उत्तर देखें

7." जीन वाहक का कार्य करता है।

 वीडियो उत्तर देखें

8. एक अणु जो प्रतिरक्षण उत्पन्न करता है," कहलाता है।



वीडियो उत्तर देखें

9. भारत में श्वेत क्रान्ति के जनक हैं।



वीडियो उत्तर देखें

10. रंगों का विश्लेषण कोशिकाओं के द्वारा होता है।



वीडियो उत्तर देखें

11. सोलेनेसी कुल का पुष्पसूत्र लिखिए। महार



वीडियो उत्तर देखें

12. रुधिर वाहिकाओं में बहते रुधिक में धक्का नहीं बनता।

क्यों?



वीडियो उत्तर देखें

13. अग्राशय के अन्तःस्रावी भाग तथा उससे संबंधित हॉर्मोन

का नाम बताइए।



वीडियो उत्तर देखें

14. किन्हीं दो आनुवंशिक रोगों के नाम लिखिए।

 वीडियो उत्तर देखें

15. हरी खाद व जैव खाद में दो अंतर लिखिए।

 वीडियो उत्तर देखें

16. अनुचलन तथा अनुकुंचन गतियों में कोई तीन अंतर लिखिए।

 वीडियो उत्तर देखें

17. निम्नलिखित पौधों में पाये जाने वाले पुष्पक्रम के नाम लिखिए

(1) तुलसी

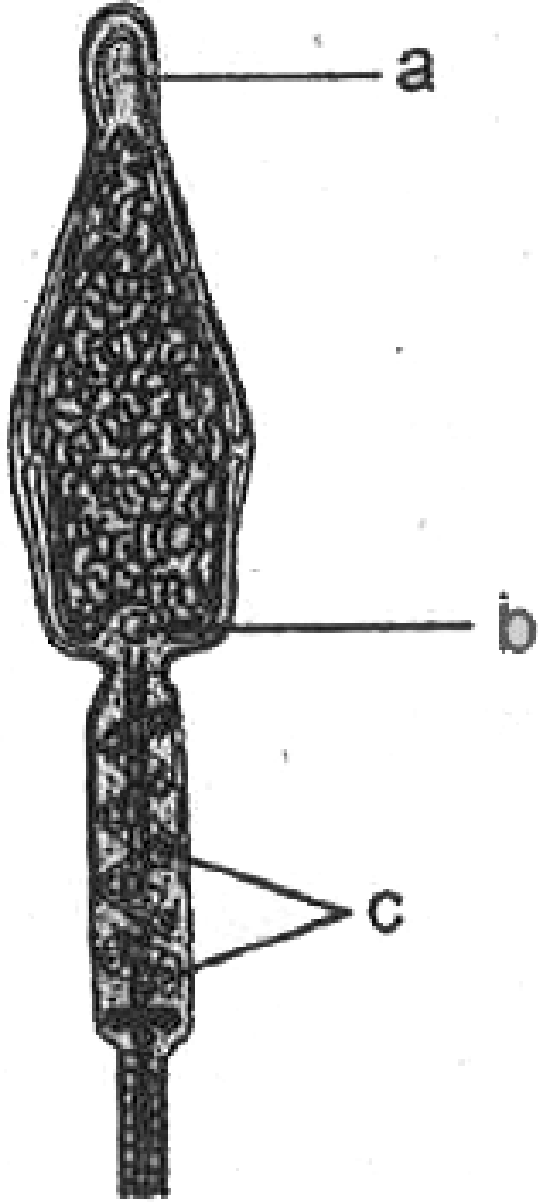
(2) केला

(3) अंजीर।



वीडियो उत्तर देखें

18. दिये गये चित्र में a, b, c को पहचान कर नामांकन कीजिए।



वीडियो उत्तर देखें

19. निम्नलिखित को परिभाषित कीजिए

- (1) रिक्तान
- (2) म्यूटॉन
- (3) सिस्ट्रॉन
- (4) ओपेरॉन।



वीडियो उत्तर देखें

20. निम्नलिखित को परिभाषित कीजिए

- (1) समयुग्मजी
- (2) विषमयुग्मजी

(3) समलक्षणी- 2

(4) जीन प्रारूपी।

 वीडियो उत्तर देखें

21. मोती में उपस्थित पदार्थों को सूचीबद्ध कीजिए।

 वीडियो उत्तर देखें

22. शहद में उपस्थित पदार्थों को सूचीबद्ध कीजिए।

 वीडियो उत्तर देखें

23. नेफ्रॉन का चित्र बनाकर निम्नलिखित को नामांकित कीजिए

(1) ग्लोमेरूलस

(2) बोमेन्स कैप्सूल

(3) हेनले लूप

(4) संग्रहण नलिका।



वीडियो उत्तर देखें

24. दाँत की संरचना का चित्र बनाकर निम्नलिखित को नामांकित कीजिए

(1) डेन्टाइन

(2) मज्जागुहा.

(3) सीमेन्ट।



वीडियो उत्तर देखें

25. दोहरा परिसंचरण को समझाइए।



वीडियो उत्तर देखें

26. निश्वसन व निःश्वसन को समझाइए।



वीडियो उत्तर देखें

27. मेण्डल के द्विसंकर संकरण को चेकर बोर्ड द्वारा समझाइए। F. पीढ़ी में कितने जीनोटाइप व फीनोटाइप बनेंगे ? लिखिए।

 वीडियो उत्तर देखें

28. एक जीन एक पॉलीपेप्टाइड परिकल्पना को समझाइए।

 वीडियो उत्तर देखें

29. वयता किसे कहते हैं ? इसके कारण शरीर में होने वाले कोई चार परिवर्तनों को लिखिए।

 [वीडियो उत्तर देखें](#)

30. पादप वृद्धि किसे कहते हैं? वृद्धि के प्रकारों का उल्लेख कीजिए।

 [वीडियो उत्तर देखें](#)

31. मानव त्वचा में पाई जाने वाली पाँच ग्रंथियों के नाम लिखकर प्रत्येक के कार्य लिखिए।

 वीडियो उत्तर देखें

32. पाँच प्रकार की चल संधियों के नाम लिखकर कार्यों को लिखिए।

 वीडियो उत्तर देखें

33. मनुष्य में लिंग निर्धारण की प्रक्रिया को रेखाचित्र देकर समझाइए।

 वीडियो उत्तर देखें

34. एक वर्णाध पुरुष तथा वाहक स्त्री द्वारा उत्पन्न संतानों की वंशागतिकी कैसी होगी?

 वीडियो उत्तर देखें

35. एकबीजपत्री पत्ती की आन्तरिक संरचना का एक नामांकित चित्र बनाइये एवं वर्णन कीजिए।

 वीडियो उत्तर देखें

36. द्विबीजपत्री पत्ती की आन्तरिक संरचना का एक नामांकित चित्र बनाइये एवं वर्णन कीजिए।

 वीडियो उत्तर देखें