



## BIOLOGY

### BOOKS - DAS GUPTA

## पौधों की संरचना एवं कार्य

अभ्यासार्थ प्रश्न अतिलघु उत्तरीय प्रश्न

1. एक पौधे के दो प्रमुख भाग कौन-कौन-से हैं?



वीडियो उत्तर देखें

2. घास की जड़ किस प्रकार की होती है?



वीडियो उत्तर देखें

3. किसी एक पौधे का नाम बताएँ, जिसमें सहारे के लिए रूपांतरित जड़ें पाई जाती हैं।



वीडियो उत्तर देखें

4. वह कौन-सी संरचना है जो कमजोर तनों को ऊपर चढ़ने में सहायता करती है?

 वीडियो उत्तर देखें

5. कैक्टस का तना कैसा होता है?

 वीडियो उत्तर देखें

6. अदरक क्या है—जड़ या तना?

 वीडियो उत्तर देखें

7. गाजर पौधे का कौन-सा भाग है?



वीडियो उत्तर देखें

8. सामान्य पत्ती के तीन भागों के नाम लिखें।



वीडियो उत्तर देखें

9. आम तथा पीपल की पत्तियों में किस प्रकार का शिराविन्यास होता है?



वीडियो उत्तर देखें

10. पत्तियों का रंग किसकी उपस्थिति के कारण हरा होता है?



वीडियो उत्तर देखें

11. यदि किसी पौधे में मूसला जड़ हो तो उसकी पत्तियों में किस प्रकार का शिराविन्यास होगा?



वीडियो उत्तर देखें

12. यदि किसी पौधे की पत्तियों में समांतर शिराविन्यास हो तो उसकी जड़ें किस प्रकार की होंगी?



वीडियो उत्तर देखें

13. हरे पत्तियों द्वारा भोजन तैयार करने की विधि क्या कहलाती है?



वीडियो उत्तर देखें

14. एक पुष्प (फूल) के मुख्य भागों का नाम लिखें।



वीडियो उत्तर देखें

15. एक फूल के स्त्रीकेसर के विभिन्न भागों का नाम लिखें।



वीडियो उत्तर देखें

अभ्यासार्थ प्रश्न लघु उत्तरीय प्रश्न

1. झकड़ा या रेशेदार जड़ क्या है? इसके तीन उदाहरण दें।



वीडियो उत्तर देखें

2. पौधे में जड़ या तने के क्या कार्य हैं?



वीडियो उत्तर देखें

3. शलगम, गाजर या शकरकंद पौधे के कौन-से भाग हैं?  
इनका यह स्वरूप क्यों होता है?



वीडियो उत्तर देखें

4. प्रकाशसंश्लेषण किसे कहते हैं?



वीडियो उत्तर देखें



5. अग्रलिखित वस्तुएँ पौधे के कौन-कौन-से भाग हैं? मूली, आलू, प्याज, कैक्टस के काँटे, संजनी या प्रतान

 वीडियो उत्तर देखें

6. पुष्पासन क्या है?

 वीडियो उत्तर देखें

7. एक फूल के पुमंग का वर्णन करें।

 वीडियो उत्तर देखें

8. एक फूल से फल कैसे बनता है?

 वीडियो उत्तर देखें

9. परागण किसे कहते हैं?

 वीडियो उत्तर देखें

10. निषेचन क्या है?

 वीडियो उत्तर देखें

## अभ्यासार्थ प्रश्न दीर्घ उत्तरीय प्रश्न

1. प्ररोह तंत्र क्या है? उदाहरण देकर समझाएँ।

 वीडियो उत्तर देखें

2. जड़ों के क्या-क्या कार्य हैं?

 वीडियो उत्तर देखें

3. रूपांतरित तना पर संक्षिप्त टिप्पणी दें।



वीडियो उत्तर देखें

4. उदाहरण एवं चित्र देकर पत्तियों के विभिन्न रूपांतरण का वर्णन करें।



वीडियो उत्तर देखें

5. एक प्रारूपिक पत्ती का नामांकित चित्र बनाइए। पत्ती के दो कार्यों का उल्लेख करें।



वीडियो उत्तर देखें

6. एक फूल के विभिन्न भागों का वर्णन करें।



वीडियो उत्तर देखें

7. फूल के विभिन्न भाग क्या-क्या हैं? प्रत्येक के एक-एक कार्य का उल्लेख करें।



वीडियो उत्तर देखें

8. निम्नलिखित में अंतर स्पष्ट करें।

(क) मूसला तथा झकड़ा जड़ (ख) पुंकेसर एवं स्त्रीकेसर (ग)

फूल तथा फल (घ) जड़ तथा तना



वीडियो उत्तर देखें

## अभ्यासार्थ प्रश्न वस्तुनिष्ठ प्रश्न

1. मूली है

A. फल

B. रूपांतरित तना

C. रूपांतरित जड़

D. झकड़ा जड़

**Answer: C**



**वीडियो उत्तर देखें**

2. सहारा देने वाली जड़ें मौजूद हैं

A. शकरकंद में

B. प्याज में

C. मटर में

D. बरगद में

**Answer: D**



**वीडियो उत्तर देखें**

**3. भूमिगत रूपांतरित तना का उदाहरण है**

A. गाजर

B. प्याज

C. कैक्टस



D. इनमें कोई नहीं

**Answer: B**



**वीडियो उत्तर देखें**

4. कैक्टस (नागफनी) में तना किसमें रूपांतरित हो जाता है?

A. जड़ में

B. पत्ती में

C. काँटों में

D. फूल में

**Answer: B**



**वीडियो उत्तर देखें**

5. पत्ती के डंठल पर स्थित हरा चपटा भाग को क्या कहते हैं?

A. अनुपत्र

B. पत्राधार

C. पर्णफलक

D. पर्णवृत्त

**Answer: C**



वीडियो उत्तर देखें

6. पत्ती-संजनी किसमें पाया जाता है?

A. नागफनी में

B. गुलाब में

C. मटर में

D. मूली में

**Answer: C**



वीडियो उत्तर देखें

7. पुष्प के डंठल के सिरे पर चपटा भाग को कहते हैं

A. बाह्यदल

B. दलपत्र

C. पुष्पासन

D. वर्तिका

**Answer:**



**वीडियो उत्तर देखें**

8. पुष्प का नर जननांग है

A. परागकोष

B. पुंकेसर

C. दलपत्र

D. वर्तिका

**Answer:**



वीडियो उत्तर देखें

अभ्यासार्थ प्रश्न रिक्त स्थानों की पूर्ति करें

1. आलू एक रूपांतरित ..... है।



वीडियो उत्तर देखें

2. कैक्टस के शूल रूपांतरित ..... है।



वीडियो उत्तर देखें

3. तना में दो गाँठों के बीच के स्थान को ..... कहते हैं।



वीडियो उत्तर देखें

4. वर्तिकाग्र स्त्रीकेसर के ..... में स्थिर होता है।

 वीडियो उत्तर देखें

5. प्रांकुर से ..... का निर्माण होता है।

 वीडियो उत्तर देखें

6. पत्तियाँ हरी होती हैं क्योंकि उनमें ..... होता है।

 वीडियो उत्तर देखें

7. पौधों को तीन वर्गों शाक ..... एवं वृक्ष में बाँटा गया है।

 वीडियो उत्तर देखें

8. मटर के बीज में दो बीजपत्र होते हैं। अतः इसे ..... कहते हैं।

 वीडियो उत्तर देखें

अभ्यासार्थ प्रश्न



# 1. कॉलम 'अ' से कॉलम 'ब' का सही मिलान करें।

'अ'

1. मूसला जड़
2. बरगद
3. अदरक
4. पत्ती
5. फूल

'ब'

- (क) पत्रफलक
- (ख) पालक
- (ग) तने का रूपांतरण
- (घ) प्राप जड़े
- (ङ) पुमंग



वीडियो उत्तर देखें

# 2. कॉलम 'अ' में दिए गए शब्दों का मिलान कॉलम 'ब' में दिए गए उनके सही अर्थों से करें।

'अ'

1. प्ररोह तंत्र
2. मूली, शलगम एवं गाजर
3. आलू एवं अदरक
4. पुष्पासन
5. निषेचन

'ब'

- (क) फूल का वह भाग जिसपर फूल के सभी भाग एक विशेष प्रकार के चक्र में सजे होते हैं।
- (ख) तने के भाग जिनमें भोज्य पदार्थ संग्रहित होते हैं।
- (ग) परागकण का बीजांड के साथ संयोजन
- (घ) पौधे का वह भाग जो भूमि के ऊपर बढ़ता है।
- (ङ) जड़ों के रूपांतर



वीडियो उत्तर देखें

3. सही अक्षरों तथा अंकों से कॉलम 'अ', 'ब', तथा 'स' का मिलान करें।

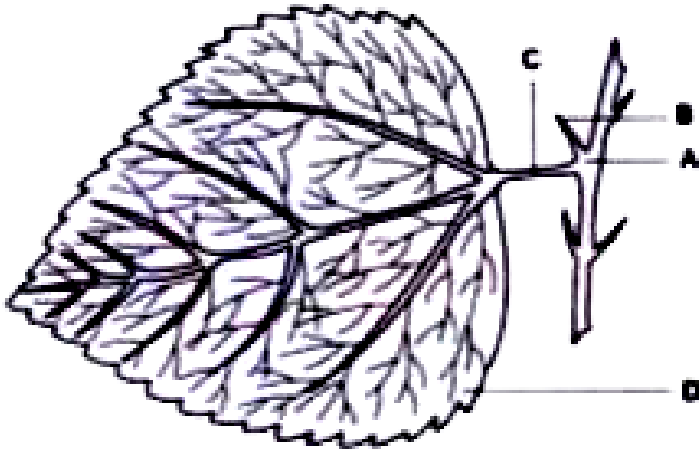
'अ'	'ब'	'स'
1. फीमे का वह भाग जो भूमि के अंदर बढ़ती है	(क) शाक	(अ) मूसला जड़ प्राथमिक जड़, द्वितीयक जड़ तथा तृतीयक जड़
2. कार्बन डाइऑक्साइड + जल, क्लोरोफिल एवं सूर्य का प्रकाश	(ख) फूल	(आ) घास, टमाटर
3. कैसे फीमे जिनके तने छे, कोमल तथा बहुत कम ऊँचाईवाले होते हैं	(ग) जड़ तंत्र	(इ) ग्युमोस + ऑक्सीजन
4. अपने सुंदर रंगों के कारण कीटों को आकर्षित करते हैं	(घ) निषेचन	(ई) फल
5. परागणन का बीजांड के साथ संयोजन	(फ) प्रकाशसंश्लेषण	(अ) दलपुंज (पेसुकी या दलपत्र)



वीडियो उत्तर देखें

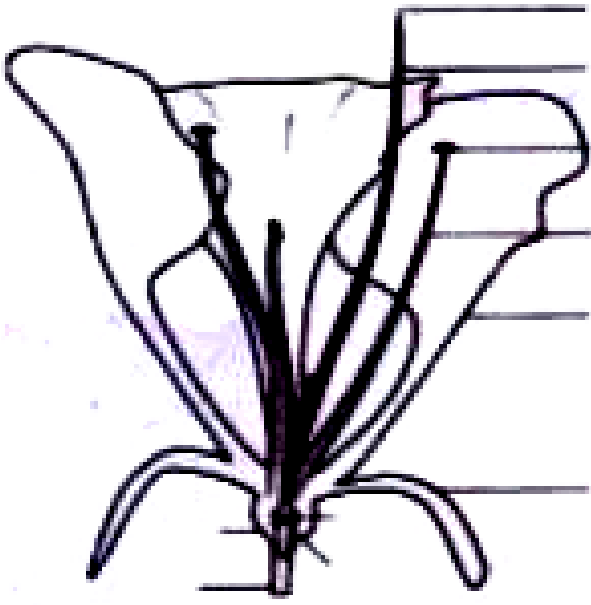
अभ्यासार्थ प्रश्न चित्रों पर आधारित प्रश्न

1. दिए गए चित्र के A, B, C तथा D से दर्शाए स्थानों को नामांकित करें।



[▶ वीडियो उत्तर देखें](#)

2. एक प्रारूपिक पुष्प के अनुदैर्घ्य काट में विभिन्न भागों का नामांकन करें।



वीडियो उत्तर देखें