



BIOLOGY

BOOKS - NCERT EXEMPLAR HINDI

खाद्य संसाधनों में सुधार

बहुविकल्पीय प्रश्न

1. निम्नलिखित में से किस पौधे से तेल प्राप्त होता है?

A. मसूर

B. सूरजमुखी

C. फूलगोभी

D. गुड़हल

Answer: B



वीडियो उत्तर देखें

2. निम्नलिखित में से कौन-सा कार्बोहाइड्रेट का स्रोत नहीं है?

A. चावल

B. बाजरा

C. ज्वार

D. चना

Answer: D



वीडियो उत्तर देखें

3. निम्नलिखित में से गलत कथन चुनिए

A. श्वेत क्रांति का अर्थ दुग्ध उत्पादन को बढ़ाना है

B. नीली क्रांति का अर्थ मत्स्य उत्पादन को बढ़ाना है

C. पर्यावरणीय गुणवत्ता के साथ समझौता किए बिना

खाद्य उत्पादन में वृद्धि संधारणीय कृषि कहलाती है

D. उपरोक्त में से कोई नहीं

Answer: D



वीडियो उत्तर देखें

4. देश की खाद्य समस्या के हल के लिए, निम्नलिखित में से कौन आवश्यक है?

A. उत्पादन का बढ़ाना तथा खाद्यान्न का भंडारण

B. लोगों को आसानी से खाद्यान्न का मिलना

C. लोगों के पास अन्न खरीदने के लिए धन का होना

D. उपरोक्त सभी

Answer: D



वीडियो उत्तर देखें

5. सही वाक्यों को चुनिए -

(i) संकरण का अर्थ आनुवंशिक रूप से दो असमान पादपों के बीच क्रॉसिंग कराना

(ii) दो किस्मों के बीच किया जाने वाला संकरण,

अंतरास्पीशीजी संकरण कहलाता है

(iii) किसी पादप में वांछित गुणों वाले जीन डालने से आनुवंशिकीय रूपांतरित फसल प्राप्त होती है

(iv) दो स्पीशीजों के पौधों के बीच संकरण किया जाने वाला अंतरावैराइटी संकरण कहलाता है

A. (i) तथा (iii)

B. (ii) तथा (iv)

C. (ii) तथा (iii)

D. (iii) तथा (iv)

Answer: A



6. खरपतवार फसलों को निम्नलिखित में से किस प्रकार प्रभावित करते हैं?

- A. वृद्धि करने से पहले ही खेत में पादप को नष्ट करके
- B. पादप की वृद्धि को प्रभावित करके
- C. पादप के अन्य संसाधनों में प्रतियोगिता के कारण पोषक पदार्थ की उपलब्धता में कमी करके
- D. उपरोक्त सभी

Answer: C



वीडियो उत्तर देखें

7. मधुमक्खी की निम्नलिखित जातियों (स्पीशीजों) में से कौन-सी स्पीशीज इटली की है?

A. ऐपिस डॉर्सेटा

B. ऐपिस फ्लोरी

C. ऐपिस सेरना इंडिका

D. ऐपिस मेलीफेरा

Answer: D



वीडियो उत्तर देखें

8. खाद के बारे में सही वाक्य चुनिए-

(i) खाद में जैव पदार्थों की मात्रा अधिक होती है और पोषक पदार्थों की मात्रा कम होती है।

(ii) यह रेतीली मृदा में जलधारण क्षमता को बढ़ाती है

(iii) यह चिकनी मृदा से अतिरिक्त जल को बाहर निकालने में सहायता करती है।

(iv) इसका अत्यधिक उपयोग पर्यावरण को प्रदूषित करता है, क्योंकि यह जंतु के उत्सर्जित अपशिष्ट से बनी होती है

A. (i) तथा (iii)

B. (i) तथा (ii)

C. (ii) तथा (iii)

D. (iii) तथा (iv)

Answer: B



वीडियो उत्तर देखें

9. पशुपालन निम्नलिखित उद्देश्यों में से किसके लिए किया जाता है?

(i) दुग्ध उत्पादन (ii) कृषि कार्य

(iii) मांस उत्पादन (iv) अंडा उत्पादन

A. (i), (ii) तथा (iii)

B. (ii), (iii) तथा (iv)

C. (iii) तथा (iv)

D. (i) तथा (iv)

Answer: A



वीडियो उत्तर देखें

10. निम्नलिखित में से कौन-से पशु भारतीय हैं?

(i) बॉस इन्डिकस (ii) बॉस डोमेस्टिका

(iii) बॉस बुबेलिस (iv) बॉस बुवल्गारिस

A. (i) तथा (iii)

B. (i) तथा (ii)

C. (ii) तथा (iii)

D. (iii) तथा (iv)

Answer: A



वीडियो उत्तर देखें

11. निम्नलिखित में से कौन-सी विदेशी नस्ल है?

(i) ब्रॉन (ii) जर्सी

(iii) ब्राउन स्विस (iv) जर्सी स्विस

A. (i) तथा (iii)

B. (ii) तथा (iii)

C. (i) तथा (iv)

D. (ii) तथा (iv)

Answer: B



वीडियो उत्तर देखें

12. मुर्गीपालन निम्नलिखित में से किसकी वृद्धि के लिए किया जाता है?

(i) अंडा उत्पादन (ii) पंख उत्पादन

(iii) चिकन मांस (iv) दुग्ध उत्पादन

A. (i) तथा (iii)

B. (i) तथा (ii)

C. (ii) तथा (iii)

D. (iii) तथा (iv)

Answer: A



वीडियो उत्तर देखें

13. कुक्कुट (मुर्गियों) निम्नलिखित रोगजनकों में से किसके प्रति सुग्राह्य है?

A. विषाणु

B. जीवाणु

C. कवक

D. उपरोक्त सभी

Answer: D



वीडियो उत्तर देखें

14. निम्नलिखित में से कौन-सी मछली जल की सतह से भोजन प्राप्त करती है?

A. रोहू

B. मृगल

C. सामान्य कार्प

D. कटला

Answer: D



वीडियो उत्तर देखें

15. पशुपालन में निम्नलिखित में से किसका वैज्ञानिक प्रबंधन किया जाता है?

(i) पशु-प्रजनन (ii) पशुओं का संवर्धन

(iii) पशुधन (iv) पशुओं का पालन-पोषण

A. (i), (ii) तथा (iii)

B. (ii), (iii) तथा (iv)

C. (i), (ii) तथा (iv)

D. (i), (iii) तथा (iv)

Answer: D



16. निम्नलिखित पोषकों में से कौन-सा पोषक उर्वरकों में उपलब्ध नहीं होता?

A. नाइट्रोजन

B. फॉस्फोरस

C. आयरन

D. पोटेशियम

Answer: C



वीडियो उत्तर देखें

17. अन्न-भंडारण के नियंत्रण और रोकथाम के लिए कौन-सा उपाय किया जाता है?

- A. भंडारण कक्ष की भली-भाँति स्वच्छता
- B. उत्पाद को अच्छी तरह सुखाना
- C. धूमन
- D. उपरोक्त सभी

Answer: D



वीडियो उत्तर देखें

1. स्तंभ 'A' में दिए गए शब्दों का स्तंभ 'B' के शब्दों के साथ मिलान कीजिए-

(A)	(B)
(a) कटला	(i) अधस्ताल भोजी
(b) रोहू	(ii) सतही भोजी
(c) मृगल	(iii) मध्य क्षेत्री भोजी
(d) मत्स्य पालन	(iv) मत्स्य संवर्धन



वीडियो उत्तर देखें

2. आनुवंशिक रूप से रूपांतरित फसलें क्या होती हैं? भारत में उगाई जाने वाली एक ऐसी फसल का नाम बताइए।



वीडियो उत्तर देखें

3. उन्नत फसलों में पाए जाने वाले कुछ लाभदायक लक्षणों की सूची बनाइए।



वीडियो उत्तर देखें

4. फसल उत्पादन में जैव पदार्थ क्यों महत्वपूर्ण हैं?



वीडियो उत्तर देखें

5. उर्वरक का अधिक उपयोग पर्यावरण के लिए क्यों हानिकारक है?



वीडियो उत्तर देखें

6. स्तंभ 'A' में दिए गए शब्दों का स्तंभ 'B' के शब्दों के साथ मिलान कीजिए

(A)

- (a) खेत जोतने तथा गाड़ी खींचने वाले पशु
- (b) कुक्कुट की भारतीय नस्ल
- (c) साहीवाल, लाल सिंधी
- (d) दुधारू पशु
- (e) वे कुक्कुट (मुर्गी) जिनका मांस प्राप्त करने के लिए उत्तम भोजन दिया जाता है

(B)

- (i) दुग्ध उत्पादन करने वाली मादाएँ
- (ii) ब्राइलर
- (iii) बोझा ढोने वाले जंतु
- (iv) पशुओं की स्थानीय नस्ल
- (v) असील



वीडियो उत्तर देखें

7. यदि किसी गांव में पूरे साल कम वर्षा हुई है तो आप किसानों को अच्छी फसल लेने के लिए क्या उपाय सुझाएँगे?



वीडियो उत्तर देखें

8. निम्नलिखित के समूह बनाइए तथा उन्हें ऊर्जा देने वाली, प्रोटीन देने वाली, तेल देने वाली तथा चारा देने वाली फसलों में वर्गीकृत कीजिए

गेहूँ, चावल, बरसीम, मक्का, चना, जई, अरहर, सूडान घास, मसूर, सोयाबीन, मूंगफली, अरंडी तथा सरसों।



वीडियो उत्तर देखें

9. संकरण तथा दीप्तिकाल की परिभाषा लिखिए।



वीडियो उत्तर देखें

10. “कृषि पद्धतियाँ तथा फसल की पैदावार का संबंध पर्यावरणीय परिस्थितियों से होता है।” इस कथन की व्याख्या कीजिए।



वीडियो उत्तर देखें

लघुउत्तरीय प्रश्न रिक्त स्थानों की पूर्ति कीजिए

1. अरहर का एक अच्छा स्रोत है।



वीडियो उत्तर देखें

2. बरसीम की एक मुख्य फसल है।



वीडियो उत्तर देखें

3. वर्षा ऋतु में होने वाली फसल को फसल कहते हैं।



वीडियो उत्तर देखें

4. विटामिनों से भरपूर होती हैं।



वीडियो उत्तर देखें

5. फसल शीत ऋतु में होती हैं।



वीडियो उत्तर देखें

6. दीप्तिकाल पादपों में को प्रभावित करता है।



वीडियो उत्तर देखें

7. खरीफ की फसल की खेती से तक की जाती है।



वीडियो उत्तर देखें

8. रबी की खेती से की जाती है।



वीडियो उत्तर देखें

9. धान, मक्का, मूंग तथा उड़द फसलें हैं।



वीडियो उत्तर देखें

10. गेहूँ, चना, मटर, सरसों फसलें हैं।



वीडियो उत्तर देखें

11. पादपों की वृद्धि के लिए कुल पोषक आवश्यक होते हैं।



वीडियो उत्तर देखें

12. तथा पादपों को वायु से प्राप्त होते हैं।



वीडियो उत्तर देखें

13. पादपों को की आपूर्ति जल द्वारा होती है।



वीडियो उत्तर देखें

14. पादपों को पोषकों की आपूर्ति मृदा से होती है।



वीडियो उत्तर देखें

15. कुल पोषकों की बड़ी मात्रा में आवश्यकता होती है और इन्हें कहते हैं।



वीडियो उत्तर देखें

16. कुल पोषकों की अल्प मात्रा में आवश्यकता होती है और इन्हें कहते हैं।



वीडियो उत्तर देखें

17. कंपोस्ट तथा वर्मी-कंपोस्ट में अंतर बताइए।



वीडियो उत्तर देखें

18. हरी खाद तैयार करने के लिए इन कथनों को सही क्रम में लिखिए-

- (a) हरे पौधे मृदा में अपघटित हो जाते हैं।
- (b) खाद बनाने के लिए यानी हरे पौधे उगाए जाते हैं या फसली पौधों के भागों का इस्तेमाल किया जाता है।
- (c) पौधे खेत में जोत दिए जाते हैं और मृदा में मिल जाते हैं।
- (d) अपघटन के बाद यह हरी खाद बन जाती है।



वीडियो उत्तर देखें

19. इटली की एक मधुमक्खी की किस्म ऐपिस मेलीफेरा को शहद उत्पादन के लिए भारत में लाया गया है। इस मधुमक्खी के उन गुणों का उल्लेख कीजिए जिनमें यह अन्य किस्मों से बेहतर मानी जाती है।



वीडियो उत्तर देखें

20. कृषि-पद्धतियों में अधिक लागत से अधिक पैदावर होती है। व्याख्या कीजिए।



वीडियो उत्तर देखें

लघुउत्तरीय प्रश्न निम्नलिखित के लिए एक शब्द दीजिए

1. खेती जो उर्वरक, शाकनाशी तथा पीड़कनाशी जैसे रसायनों की अनुपस्थिति में होती है उसे कहते हैं।



वीडियो उत्तर देखें

2. गेहूँ और मूंगफली को एक ही खेत में साथ-साथ उगाने को कहते हैं।



वीडियो उत्तर देखें

3. सोयाबीन और मक्का को एकांतर पंक्ति में एक ही खेत में उगाने को कहते हैं |



वीडियो उत्तर देखें

4. एक भूमि के टुकड़े में विभिन्न फसलों को पूर्व-नियोजित तरीके से क्रमवार उगाने को कहते हैं |



वीडियो उत्तर देखें

5. गोखरू (जैथियम) तथा गाजरघास (पारथेनियम) आमतौर पर कहे जाते हैं |



वीडियो उत्तर देखें

6. किसी बीमारी का कारक जीव कहलाता है |



वीडियो उत्तर देखें

दीर्घउत्तरीय प्रश्न

1. फसल सुधार में संकरण की भूमिका की व्याख्या कीजिए।



वीडियो उत्तर देखें

2. पारिभाषित करें-

वर्मी-कंपोस्ट



वीडियो उत्तर देखें

3. पारिभाषित करें-

हरी खाद



वीडियो उत्तर देखें

4. पारिभाषित करें-

जैव उर्वरक



वीडियो उत्तर देखें

5. खरपतवार नियंत्रण के लिए विभिन्न विधियों की व्याख्या कीजिए।



वीडियो उत्तर देखें

6. अंतर स्पष्ट कीजिए-

मछली पकड़ना तथा मछली संवर्धन



वीडियो उत्तर देखें

7. अंतर स्पष्ट कीजिए-

मिश्रित फसल तथा अंतरफसलीकरण



वीडियो उत्तर देखें

8. अंतर स्पष्ट कीजिए-

मधुमक्खी पालन तथा कुक्कुट पालन

 वीडियो उत्तर देखें

9. मत्स्य-संवर्धन के गुण तथा दोष बताइए।

 वीडियो उत्तर देखें

10. मिश्रित मछली-संवर्धन से आप क्या समझते हैं?

 वीडियो उत्तर देखें

11. मधुमक्खी पालन हमें अच्छे चारागाह में क्यों करना चाहिए?



वीडियो उत्तर देखें

12. वे विधियाँ बताइए जिनसे कीट फसल की पैदावार को प्रभावित करता है।



वीडियो उत्तर देखें

13. पीड़कनाशी का उपयोग बहुत सही सांद्रण तथा बहुत सही विधि से क्यों किया जाता है? व्याख्या कीजिए।



वीडियो उत्तर देखें

14. पशुओं के भोजन के दो प्रकारों के नाम लिखिए तथा उनके कार्य लिखिए।



वीडियो उत्तर देखें

15. यदि कुक्कुट (मुर्गियाँ) आकार में बड़ी होती तथा उनमें ग्रीष्म अनुकूलन की क्षमता नहीं होती तो क्या होता? कुक्कुटों को छोटे आकार का और उन्हें ग्रीष्म-अनुकूलित बनाने के लिए क्या उपाय किया जाता है?



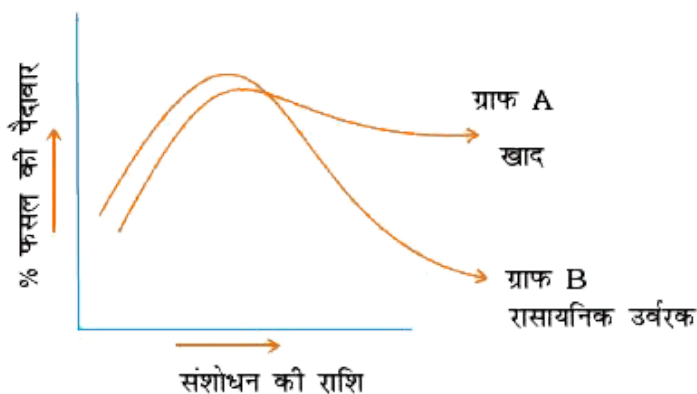
वीडियो उत्तर देखें

16. कुक्कुट (मुर्गियों) की बीमारियों की रोकथाम के लिए कुछ उपाय सुझाइए।



वीडियो उत्तर देखें

17. चित्र में खेती की दो फसलों को (प्लॉट A तथा B) जिनको क्रमशः खाद तथा रासायनिक उर्वरक से दर्शाया गया है. दूसरे पर्यावरणीय कारकों को यथावत रखते हुए. ग्राफ का अवलोकन कीजिए तथा निम्नलिखित प्रश्नों के उत्तर दीजिए।

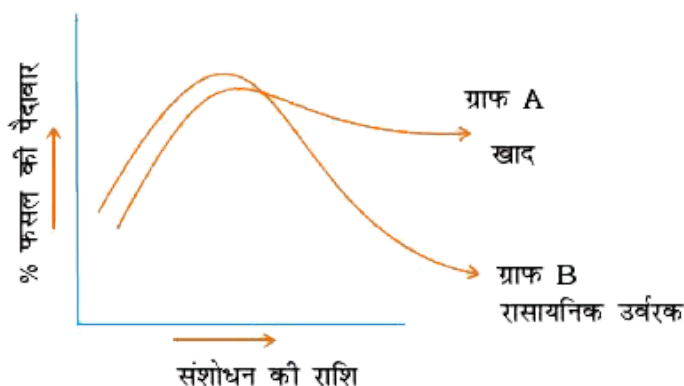


ग्राफ 'B' पैदावार में अचानक वृद्धि तथा शनैः शनैः कमी क्यों दिखाता है?



वीडियो उत्तर देखें

18. चित्र में खेती की दो फसलों को (प्लॉट A तथा B) जिनको क्रमशः खाद तथा रासायनिक उर्वरक से दर्शाया गया है. दूसरे पर्यावरणीय कारकों को यथावत रखते हुए. ग्राफ का अवलोकन कीजिए तथा निम्नलिखित प्रश्नों के उत्तर दीजिए।

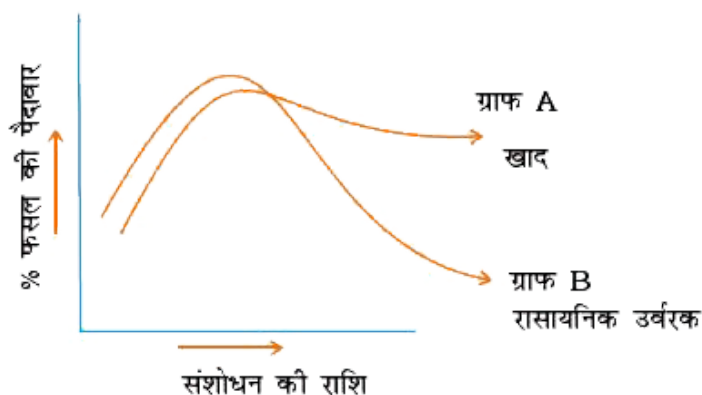


ग्राफ 'A' की सबसे ऊँची चोटी कुछ विलंबित है, क्यों?



वीडियो उत्तर देखें

19. चित्र में खेती की दो फसलों को (प्लॉट A तथा B) जिनको क्रमशः खाद तथा रासायनिक उर्वरक से दर्शाया गया है. दूसरे पर्यावरणीय कारकों को यथावत रखते हुए. ग्राफ का अवलोकन कीजिए तथा निम्नलिखित प्रश्नों के उत्तर दीजिए।



दोनों ग्राफ के पैटर्न भिन्न होने के क्या कारण हैं?



वीडियो उत्तर देखें

20. नॉस्टॉक निम्न क्रिया के लिये जाना जाता है



वीडियो उत्तर देखें