



BIOLOGY

JHARKHAND BOARD PREVIOUS YEAR PAPERS

ANNUAL EXAMINATION - 2011

विज्ञान Group B जीव विज्ञान

1. इन्सुलिन हार्मोन की अधिकता से रूधिर के ग्लूकोज स्तर पर क्या प्रभाव पड़ता है? (उत्तर एक शब्द या एक वाक्य में)

दीजिए)



वीडियो उत्तर देखें

2. ऐसे दो जीवधारियों के नाम लिखें जो मुकुलन द्वारा नये जीवधारियों को उत्पन्न करते हैं। (उत्तर एक शब्द या एक वाक्य में दीजिए)



वीडियो उत्तर देखें

3. विश्वोई लोग किस वृक्ष के संरक्षण के लिए प्रसिद्ध हैं?
(उत्तर एक शब्द या एक वाक्य में दीजिए)



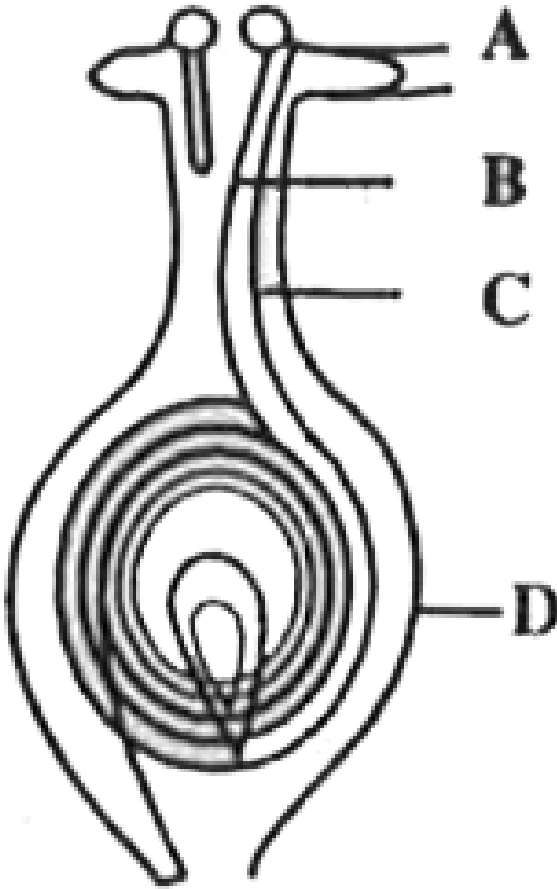
वीडियो उत्तर देखें

4. प्रतिवर्ती क्रिया की परिभाषित करें तथा कोई एक उदाहरण लिखें।



वीडियो उत्तर देखें

5. चित्र में निर्देशित A, B, C और D के नाम लिखें।



वीडियो उत्तर देखें

6. ओजोन परत का अपक्षय चिन्ता का विषय क्यों है? इसकी क्षति को सीमित करने के लिए क्या उपाय किये जा रहे हैं?

 वीडियो उत्तर देखें

7. विभिन्नताओं के उत्पन्न होने से किसी स्पीशीज का अस्तित्व किस प्रकार बढ़ रहा है?

 वीडियो उत्तर देखें

8. खादिन क्या है? यह पर्यावरण संरक्षण से किस प्रकार संबन्धित है?



वीडियो उत्तर देखें

9. (क) अपोहन किसे कहते हैं?

(ख) मनुष्य के पाचन तंत्र का नामांकित चित्र बनाइए।



वीडियो उत्तर देखें

10. (क) जीवाश्म क्या है? वे जैव-विकास प्रक्रम के विषय में क्या दर्शाते हैं?

(ख) एक एकल जीव द्वारा जीवन काल में उपार्जित लक्षण सामान्यतः अगली पीढ़ी में वंशानुगत नहीं होते हैं, क्यों?



वीडियो उत्तर देखें

विज्ञान खण्ड अ

1. संयुक्त सूक्ष्मदर्शी में लेंसों की कुल संख्या है

A. 2

B. 3

C. 4

D. 1

Answer: A



वीडियो उत्तर देखें

2. वह स्थान जहाँ पत्ती तने से जुडी रहती है, कहलाता है

A. पर्णवृन्त

B. स्तंभिका

C. कक्षक

D. कंटक

Answer: C



वीडियो उत्तर देखें

3. कौन-सा पत्ती कायिक प्रजनन में सहायक है ?

- A. गुलाब की पत्ती
- B. ब्रयोफिलम की पत्ती
- C. नेरियम की पत्ती
- D. पिट्यूनिया की पत्ती

Answer: B



वीडियो उत्तर देखें

4. प्रकाश संश्लेषण निम्नांकित में से किसमें होता है ?

A. मैट्रोकोड्रिया

B. क्लोरोप्लास्ट

C. कोशिका द्रव्य

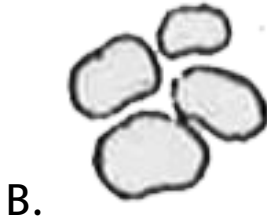
D. कोशिका भित्ति

Answer: B



वीडियो उत्तर देखें

5. चित्रों में श्वसन से संबंधित कोशिकांग है



Answer: A



वीडियो उत्तर देखें

6. निम्नांकित में से किसमें द्विविभाजन नहीं होता है ?

A. हाइड्रा

B. अमीबा

C. पैरामीशियम

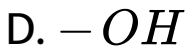
D. युग्लीना

Answer: A



वीडियो उत्तर देखें

1. निम्नलिखित में से किससे कार्बोक्सिलिक समूह निरूपित होता है ?



Answer: B



वीडियो उत्तर देखें

2. जल में भिगोने पर किसमिस का फूल जाना किस प्रक्रम का उदाहरण है ?

A. श्वसन

B. विसरण

C. अन्तः शोषण

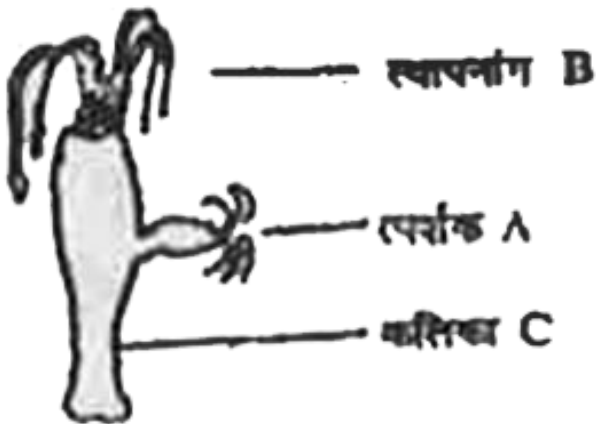
D. इनमे से कोई नहीं

Answer: C



वीडियो उत्तर देखें

3. एक छात्र ने किसी जंतु का चित्र बनाकर उसे निम्न प्रकार नामांकित किया | उनके द्वारा किया गया कौन-सा नामांकन गलत है ?



A. A

B. B

C. C

D. इनमें से कोई नहीं

Answer: A



वीडियो उत्तर देखें

4. प्रकाश संश्लेषण के समय मुक्त होने वाली ऑक्सीजन का स्रोत है

A. हरितलवक

B. जल

C. वातावरण

D. पौधा

Answer: B



वीडियो उत्तर देखें

5. रंध्र का प्रमुख कार्य है

A. गैस विनिमय

B. परिवहन

C. प्रकाश संश्लेषण

D. अवशोषण

Answer: A



वीडियो उत्तर देखें