



BIOLOGY

JHARKHAND BOARD PREVIOUS YEAR PAPERS

ANNUAL EXAMINATION 2013

विज्ञान Group A भौतिकी एवं रसायन

1. निम्नलिखित के उत्तर दीजिए :

(a) रेटिना से जुड़े दो तंतुओं के नाम लिखिए।

(b) आँख के रंगीन भाग को क्या कहते हैं?

(c) आँख में प्रवेश करनेवाली प्रकाश की मात्रा को कौन नियंत्रित करता है?



वीडियो उत्तर देखें

विज्ञान Group B जीव विज्ञान

1. एक पादप हार्मोन का उदाहरण दीजिए जो वृद्धि को बढ़ता है। (उत्तर एक शब्द या एक वाक्य में दीजिए)



वीडियो उत्तर देखें

2. मानव मादा में निषेचन कहाँ होता है? (उत्तर एक शब्द या एक वाक्य में दीजिए)

 वीडियो उत्तर देखें

3. अमृता देवी विश्वोई पुरस्कार किसलिए दिया जाता है?
(उत्तर एक शब्द या एक वाक्य में दीजिए)

 वीडियो उत्तर देखें

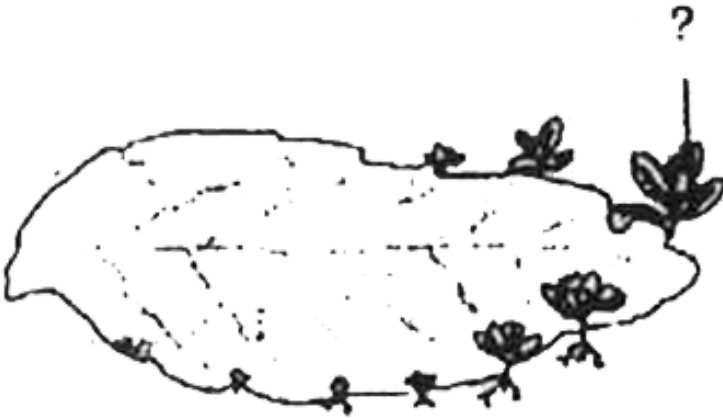
4. मधुमेह क्या है? यह क्यों होता है?

 वीडियो उत्तर देखें

5. चित्र का अवलोकन कीजिए और इसपर आधारित प्रश्नों के उत्तर दीजिए:

(i) चित्र में कौन प्रक्रम दिखाया गया है?

(ii) प्रश्नांकित (?) भाग का नाम लिखिए।



 वीडियो उत्तर देखें

6. पारितन्त्र में अपघटकों की क्या भूमिका है?

 वीडियो उत्तर देखें

7. मेंडल के प्रयोगों से कैसे पता चला कि विभिन्न लक्षण स्वतन्त्र रूप से वंशानुगत होते हैं?

 वीडियो उत्तर देखें

8. मृदा संरक्षण के तीन उपाय लिखिए।

 वीडियो उत्तर देखें

9. (a) मनुष्य के शरीर में प्रोटीन का पाचन कैसे होता है।

(b) एक नेफ्रॉन (वृक्काणु या वृक्क नलिका) का नामांकित चित्र बनाइए। वर्णन की आवश्यकता नहीं है।



वीडियो उत्तर देखें

10. (a) जीवाश्म क्या है? वे विकास के बारे में हमें क्या बताते हैं?

(b) विभिन्नताओं के उत्पन्न होने से किसी स्पीशीज का अस्तित्व किस प्रकार बढ़ जाता है?





वीडियो उत्तर देखें

विज्ञान प्रायोगिक खण्ड अ

1. स्टिप्पूल पाया जाता है

A. कंटक पर

B. पर्णवृन्त पर

C. पत्ती पर

D. पत्राधार के पास।

Answer: D



वीडियो उत्तर देखें

2. साधारण स्थलीय पौधे की पत्तियों के प्रति वर्ग मिमी क्षेत्रफल में लगभग कितने रन्ध्र होते हैं?

A. 100 से 300

B. 10 से 20

C. 10 से 30

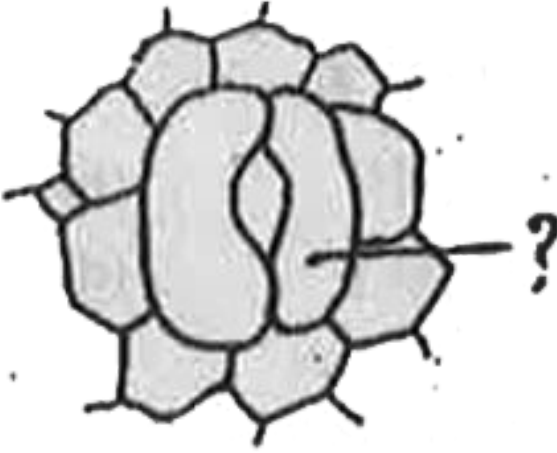
D. 150 से 200

Answer: A



वीडियो उत्तर देखें

3. चित्र में प्रश्न चिन्ह (?) भाग का नाम है।



A. द्वार कोशिका

B. मृदूतक

C. अधिचर्म

D. रन्ध्र

Answer: A



वीडियो उत्तर देखें

4. स्टार्च टेस्ट के लिए प्रयोग किये जाने वाले रासायनिक विलयन का नाम है।

- A. फेहलिंग विलयन
- B. आयोडीन
- C. एसिटोकार्मिन
- D. सैफ्रनीन

Answer: B



वीडियो उत्तर देखें

5. प्रकाश संश्लेषण है

- A. एक भौतिक प्रक्रम
- B. एक जैव-रासायनिक प्रक्रम
- C. एक रासायनिक प्रक्रम
- D. एक विद्युत रासायनिक प्रक्रम

Answer: B



वीडियो उत्तर देखें

विज्ञान प्रायोगिक खण्ड ब

1. प्रकाश संश्लेषण के समय मुक्त ऑक्सीजन का स्रोत है

A. वातावरण

B. जल

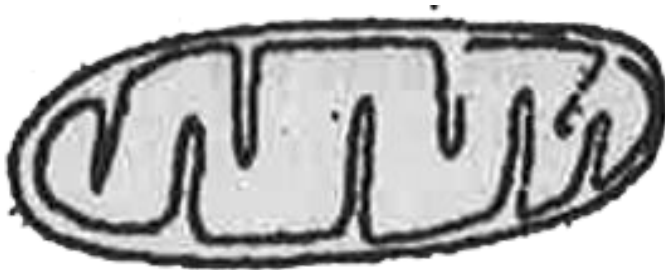
C. CO_2

D. हरित लवक

Answer: B

 वीडियो उत्तर देखें

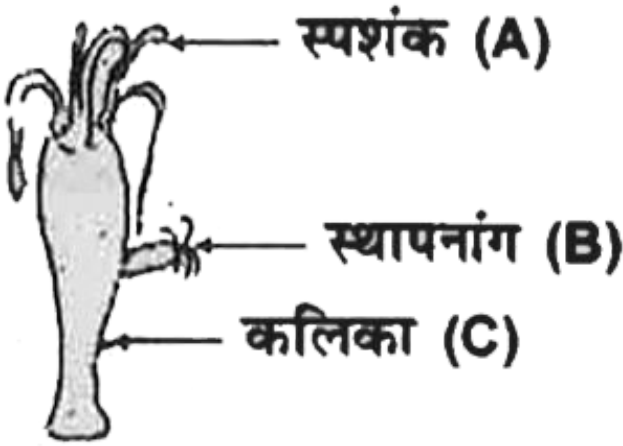
2. चित्र का नाम है



 वीडियो उत्तर देखें

3. एक छात्र ने हाइड्रा का चित्र बनाकर उसे नामांकित किया।

कौन-सा नामांकन गलत है?



A. A

B. C

C. B

D. (A) और (B) दोनों।

Answer: C



वीडियो उत्तर देखें

4. श्वसन किसके विपरीत है?

A. वाष्पोत्सर्जन

B. सांस लेना

C. प्रकाश संश्लेषण

D. दहन

Answer: C



वीडियो उत्तर देखें