



BIOLOGY

JHARKHAND BOARD PREVIOUS YEAR PAPERS

ANNUAL EXAMINATION 2015

विज्ञान ग्रुप B जीव विज्ञान

1. एड्रिनेलिन हार्मोन किस अंग पर सीधे कार्य करता है?



वीडियो उत्तर देखें

2. किस विशिष्ट आनुवंशिक पदार्थ के अन्दर प्रोटीन संश्लेषण की सूचनाएँ कूटबद्ध रहती हैं?

 वीडियो उत्तर देखें

3. वन प्रबन्धन में जनभागीदारी का एक उदाहरण दीजिए।

 वीडियो उत्तर देखें

4. संवेदी तथा प्रेरक तन्त्रिकाओं से आप क्या समझते हैं?



वीडियो उत्तर देखें

5. चित्र का निरीक्षण कीजिए और इस पर आधारित प्रश्नों के उत्तर दीजिए।

(a) चित्र में किस जन्तु में जनन दर्शाया गया है?

(b) यह अलैंगिक जनन की कौन-सी विधि है?

(c) चित्र द्वारा दर्शायी गई विधि का वर्णन कीजिए।



वीडियो उत्तर देखें

6. किसी घास के मैदान की आहार श्रृंखला को प्रवाह-चार्ट द्वारा प्रदर्शित कीजिए।

 वीडियो उत्तर देखें

7. समजात अंग की परिभाषा एवं उदाहरण लिखिए। ये विकास के समर्थन में किस प्रकार प्रमाण प्रस्तुत करते हैं?

 वीडियो उत्तर देखें

8. निश्वसन पर टिप्पणी लिखिए।



वीडियो उत्तर देखें

9. (a) रक्त क्या है?

(b) अमीबा में पोषण का वर्णन कीजिए।



वीडियो उत्तर देखें

10. (a) आनुवंशिकता में मेंडल का क्या योगदान है?

(b) विकास के संश्लेषणात्मक सिद्धान्त की व्याख्या कीजिए।



वीडियो उत्तर देखें

विज्ञान प्रायोगिक खण्ड अ

1. स्टिप्चूल पाया जाता है

A. पत्राधार के पास

B. पर्णवृन्त पर

C. कंटक पर

D. पत्ती पर

Answer: A



वीडियो उत्तर देखें

2. साधारण स्थलीय पौधों की पत्तियों के प्रति वर्ग मिमी क्षेत्रफल में लगभग कितने रन्ध्र होते हैं?

A. 100 से 300

B. 10 से 20

C. 10 से 30

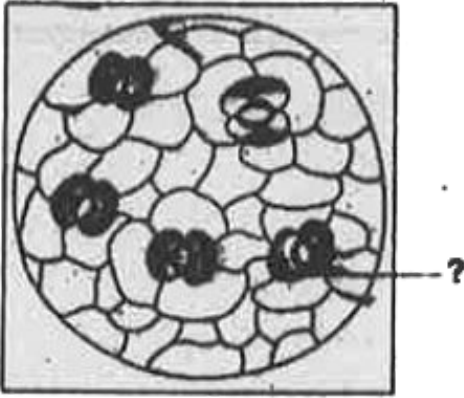
D. 150 से 200

Answer:



100 से 300

3. चित्र में प्रश्नांकित (?) भाग का नाम है



A. अधिचर्म

B. मृदूतक

C. द्वार कोशिका

D. रन्ध्र

Answer: C



वीडियो उत्तर देखें

4. स्टार्च टेस्ट के लिए प्रयोग किये जाने वाले रासायनिक विलयन का नाम है

- A. फेहलिंग विलयन
- B. एसिटोकार्मिन
- C. आयोडीन
- D. सैफ्रनीन

Answer: C



वीडियो उत्तर देखें

5. प्रकाश संश्लेषण है

- A. एक भौतिक प्रक्रम
- B. एक रासायनिक प्रक्रम
- C. एक जैव-रासायनिक प्रक्रम
- D. एक विद्युत-रासायनिक प्रक्रम

Answer: C



वीडियो उत्तर देखें

विज्ञान प्रायोगिक खण्ड ब

1. प्रकाश संश्लेषण के समय मुक्त ऑक्सीजन का स्रोत है

A. जल

B. CO_2

C. वातावरण

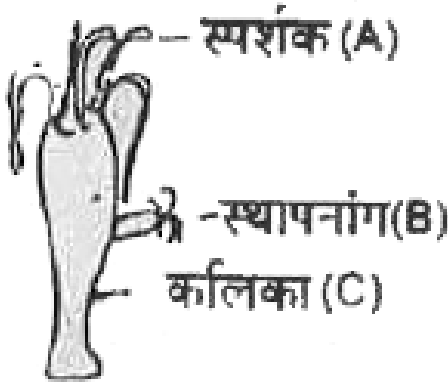
D. हरित लवक

Answer: A

 वीडियो उत्तर देखें

2. एक छात्र ने हाइड्रा का चित्र बनाकर उसे नामांकित किया।

कौन-सा नामांकन गलत है?



A. A

B. B

C. C

D. A और B

Answer:

 वीडियो उत्तर देखें

3. चित्र का नाम है



A. माइटोकांड्रिया

B. हरितलवक

C. कोशिका

D. राइबोसोम

Answer: A



वीडियो उत्तर देखें

4. श्वसन किसके विपरीत है?

A. वाष्पोत्सर्जन

B. साँस लेना

C. प्रकाश संश्लेषण

D. दहन

Answer: D



वीडियो उत्तर देखें