



## BIOLOGY

# JHARKHAND BOARD PREVIOUS YEAR PAPERS

मॉडल पेपर 2021 (सेट - 2)

बहुविकल्पीय प्रश्न

1. निम्न को सुमेलित कीजिये :-

A. संयोजन

B. वियोजन

C. विस्थापन

D. विस्थापन

**Answer:**



**वीडियो उत्तर देखें**

2. शरीर में उत्पन्न हानिकारक अपशिष्ट पदार्थों का शरीर से बाहर निकलने की प्रक्रिया किस जैव प्रक्रम में होती है?

A. पोषण

B. श्वसन

C. उत्सर्जन

D. संवहन

**Answer:**



**वीडियो उत्तर देखें**

**3. प्रकाश संश्लेषण में होने वाली ऑक्सीजन गैस किस यौगिक के टूटने के फलस्वरूप प्राप्त होता है?**

A. जल

B. कार्बन डाइऑक्साइड

C. कार्बोहाइड्रेट

D. क्लोरोप्लास्ट

**Answer:**



**वीडियो उत्तर देखें**

**4. अमीबा में किस प्रकार का पोषण होता है?**

स्वपोषी पोषण

मृतजीवी पोषण

परजीवी पोषण प्राणी

प्राणी समभोजी पोषण

A. स्वपोषी पोषण

B. मृतजीवी पोषण

C. परजीवी पोषण प्राणी

D. प्राणी समभोजी पोषण

**Answer:**



**वीडियो उत्तर देखें**

5. लार में कौन एंजाइम पाया जाता है?

A. टायलिन

B. पेप्सिन

C. ट्रिप्सिन

D. लाइपेज

**Answer:**



वीडियो उत्तर देखें

6. श्वसन प्रक्रिया में पायरूवेट का कार्बन डाइऑक्साइड जल और ऊर्जा में विखंडन कहाँ होता है?

A. कोशिका द्रव्य

B. फेफड़ा

C. वायु कुपिका

D. माइटोकॉन्ड्रिया

**Answer:**



**वीडियो उत्तर देखें**

7. पौधों में जल तथा खनिज लवण का संवहन किसके द्वारा होता है?

A. जाइलम

B. फ्लोएम

C. क्लोरोप्लास्ट

D. रंध्र

**Answer:**



**वीडियो उत्तर देखें**



8. किसी जीव को अपना अस्तित्व बनाए रखने के लिए कौन प्रक्रिया आवश्यक है?

A. पोषण

B. श्वसन

C. जनन

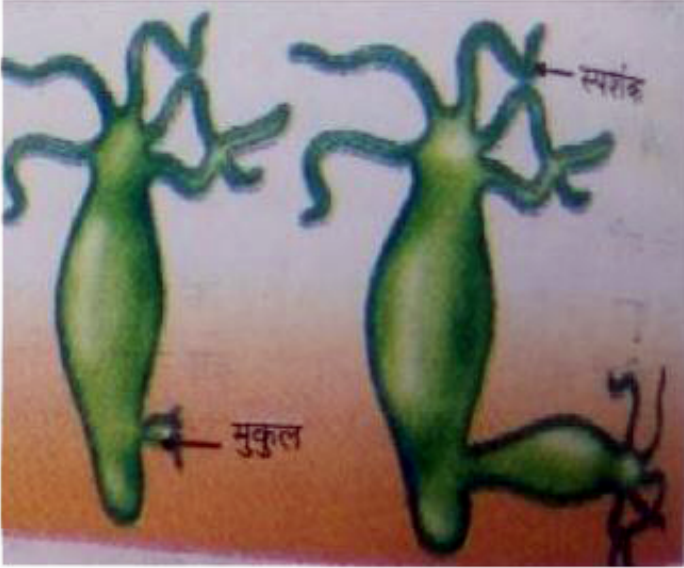
D. नियंत्रण

**Answer:**



**वीडियो उत्तर देखें**

9. दिया गया चित्र किस प्रकार के जनन को दर्शाता है?



A. मुकुलन

B. विखंडन

C. द्विखंडन

D. पुनरुदभवन

**Answer:**



**वीडियो उत्तर देखें**

**10. परागकण का एक पुष्प से दूसरे पुष्प पर स्थानांतरित होना क्या कहलाता है?**

- A. निषेचन
- B. परागण
- C. अंकुरण
- D. संलयन

**Answer:**



**वीडियो उत्तर देखें**

**11. भ्रूण को मां के गर्भाशय की किस भाग से पोषण मिलता है?**

A. प्लेसेंटा

B. डिंब वाहिनी

C. ग्रीवा

D. अंडाशय

**Answer:**



**वीडियो उत्तर देखें**