



BIOLOGY

JHARKHAND BOARD PREVIOUS YEAR PAPERS

मॉडल पेपर 2021 (सेट - 3)

बहुविकल्पीय प्रश्न

1. अमीबा अपने किस अंग में भोजन का पाचन करता है?

A. मुंह

B. केंद्रक

C. कूटपाद

D. खाद्य रिक्तिका

Answer:



वीडियो उत्तर देखें

2. पाचन प्रक्रिया में आमाशय में कौन प्रोटीन का पाचन करता है?

A. हाइड्रोक्लोरिक अम्ल

B. श्लेष्मा

C. पेप्सीन

D. पित्त

Answer:



वीडियो उत्तर देखें

3. निम्नलिखित में किस जीव में प्राणी सम भोजी पोषण होता

है

A. अमरबेल

B. कवक

C. अमीबा

D. आम

Answer:



वीडियो उत्तर देखें

4. मानव हृदय में कितने कोष्ठ होते हैं

A. 1

B. 2

C. 3

D. 4

Answer:



वीडियो उत्तर देखें

5. निम्नलिखित में कौन भोजन के माध्यम को क्षारीय करता

है?

A. क्लोरोफिल

B. हिमोग्लोबिन

C. श्वेत रक्त कणिकाए

D. पित्त

Answer:



वीडियो उत्तर देखें

6. उत्सर्जन तंत्र की क्रियात्मक इकाई क्या है?

A. वायु कुपिका

B. वृक्क

C. वृक्काणु

D. कोशिका गुच्छ

Answer:

 वीडियो उत्तर देखें

7. निम्नलिखित में कौन कार्य वाष्पोत्सर्जन के द्वारा नहीं होता है ?

A. जल के अवशोषण एवं जड़ से पत्तियों तक जल तथा

खनिज लवण के संवहन उपरी मुखी गति में सहायक

B. यह पौधों में ताप का नियमन करता है

C. यह जाइलम में जल की गति के लिए प्रेरक बल प्रदान करता है

D. यह भोजन का संवहन करता है।

Answer:



वीडियो उत्तर देखें

8. निम्नलिखित में से कौन एक लिंगी पौधा है?

A. आम

B. पपीता

C. सरसों

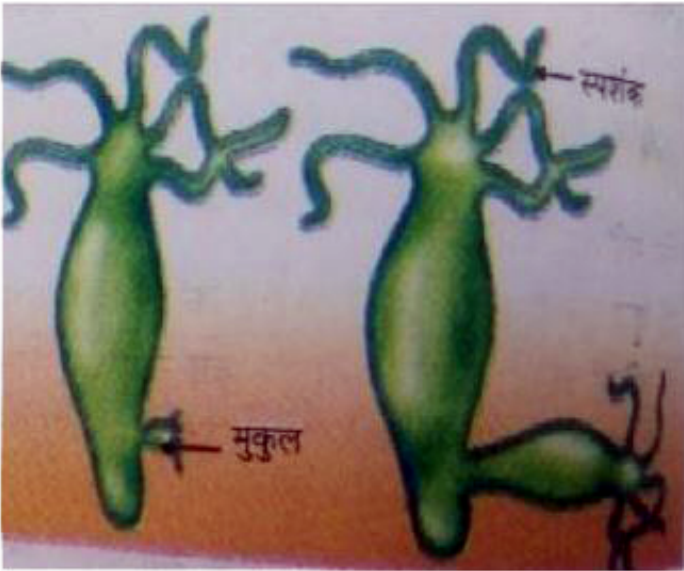
D. गुड़ हल

Answer:



वीडियो उत्तर देखें

9. दिया गया चित्र किस प्रकार के जनन को दर्शाता है?



- A. बहू खंडन
- B. मुकुलन
- C. विखंडन
- D. पुनरुदभवन

Answer:



वीडियो उत्तर देखें

10. लड़कों में यौवनावस्था के लक्षणों का नियंत्रण कौन हार्मोन करता है?

A. टेस्टोस्टेरॉन

B. इंसुलिन

C. प्रोजेस्ट्रोन

D. थायराक्सिन

Answer:



वीडियो उत्तर देखें

11. निम्नलिखित में कौन मादा जनन तंत्र का भाग है?

A. मूत्र वाहिनी

B. शुक्र वाहिनी

C. गर्भाशय

D. शुक्राशय

Answer:



वीडियो उत्तर देखें