



BIOLOGY

BOOKS - OSWAAL BIOLOGY (KANNADA ENGLISH)

QUESTION PAPER APR 2019

Exercise

1. ದೂರದ ವಸ್ತುಗಳನ್ನು ಸ್ಪಷ್ಟವಾಗಿ ನೋಡುವಾಗ ಕಣ್ಣಿನಲ್ಲಿ ಉಂಟಾಗುವ ಬದಲಾವಣೆ

A. ಕಣ್ಣಿನ ಮಸೂರದ ಸಂಗಮದೂರ

ಕಡಿಮೆಯಾಗುತ್ತದೆ

B. ಕಣ್ಣಿನ ಮಸೂರದ ವಕ್ರತೆ ಹೆಚ್ಚಾಗುತ್ತದೆ

C. ಕಣ್ಣಿನ ಮಸೂರದ ಸಂಗಮದೂರ ಹೆಚ್ಚಾಗುತ್ತದೆ

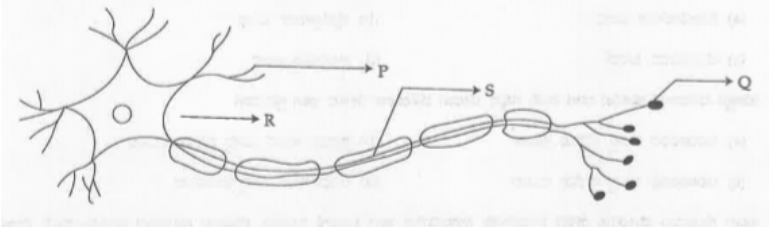
D. ಕಣ್ಣಿನ ಸಿಲಿಯರಿ ಸ್ನಾಯುಗಳು ಕುಗ್ಗುತ್ತವೆ

Answer:



Watch Video Solution

2. ಕೆಳಗೆ ಕೊಟ್ಟಿರುವ ಚಿತ್ರದಲ್ಲಿ ನರ ಆವೇಗಗಳು ಹಾದುಹೋಗುವ ಸರಿಯಾದ ಮಾರ್ಗ.



A. $Q \rightarrow S \rightarrow R \rightarrow P$

B. $P \rightarrow Q \rightarrow R \rightarrow S$

C. $S \rightarrow R \rightarrow Q \rightarrow P$

D. $P \rightarrow R \rightarrow S \rightarrow Q$

Answer:





3. ಸಮತಟ್ಟಾದ ಭೂಪ್ರದೇಶದಲ್ಲಿ ಖಾದಿನ್ ಒಡ್ಡುಗಳನ್ನು ನಿರ್ಮಿಸುವದರಿಂದ

A. ಅಂತರ್ಜಲದ ಮಟ್ಟವು ಕಡಿಮೆಯಾಗುತ್ತದೆ

B. ಅಂತರ್ಜಲದ ಮಟ್ಟವು ಹೆಚ್ಚಾಗುತ್ತದೆ

C. ಸಮೀಪ ಪ್ರದೇಶದ ಸಸ್ಯಗಳು ಅಧಿಕ

ತೇವಾಂಶದಿಂದ ನಶಿಸುತ್ತವೆ.

D. ಅಂತರ್ಜಲವು ಮಲಿನವಾಗುತ್ತದೆ.

Answer:



Watch Video Solution

4. ನಿಮ್ಮ ದರ್ಪಣದಲ್ಲಿ ವಸ್ತುವಿಗಿಂತ ಚಿಕ್ಕದಾದ ಪ್ರತಿಬಿಂಬವನ್ನು ಪಡೆಯಬೇಕಾದರೆ ಆ ವಸ್ತುವನ್ನು ಇಡಬೇಕಾದ ಸ್ಥಾನ. (F=ಪ್ರಧಾನ ಸಂಗಮ, C= ವಕ್ರತಾ ಕೇಂದ್ರ, P=ಧ್ರುವ)

A. C ಮತ್ತು F ಗಳ ನಡುವೆ

B. C ಯಿಂದ ದೂರದಲ್ಲಿ

C. P ಮತ್ತು F ಗಳ ನಡುವೆ

D. Fನಲ್ಲಿ

Answer:



Watch Video Solution

5. ಹಣ್ಣಾಗಿ ಬೆಳೆಯುವ ಹೂವಿನ ಭಾಗ ಮತ್ತು ಸಸ್ಯದ

ಬೇರಾಗಿ ಬೆಳೆಯುವ ಬೀಜದ ಭಾಗ ಕ್ರಮವಾಗಿ

A. ಅಂಡಾಶಯ ಮತ್ತು ಪ್ರಥಮ ಕಾಂಡ

B. ಪ್ರಥಮ ಕಾಂಡ ಮತ್ತು ಪ್ರಥಮ ಮೂಲ

C. ಅಂಡಾಶಯ ಮತ್ತು ಪ್ರಥಮ ಮೂಲ

D. ಅಂಡಾಶಯ ಮತ್ತು ಅಂಡಾಣು

Answer:



Watch Video Solution

6. ಪ್ರಬಲ ಗುಣವಾದ ದುಂಡಗಿನ ಹಳದಿ ಬೀಜಗಳನ್ನು ಉತ್ಪಾದಿಸುವ ಶುದ್ಧ ಬಟಾಣಿ ಸಸ್ಯವನ್ನು ದುರ್ಬಲ ಗುಣವಾದ ಸುಕ್ಕಾದ-ಹಸಿರು ಬೀಜಗಳನ್ನು ಉತ್ಪಾದಿಸುವ ಶುದ್ಧ ಬಟಾಣಿ ಸಸ್ಯದೊಂದಿಗೆ ಸಂಕರಗೊಳಿಸಿದೆ. ಮೆಂಡೆಲ್ ಪ್ರಯೋಗದ F_1 ಪೀಳಿಗೆಯಲ್ಲಿ ದುಂಡಗಿನ ಹಸಿರು ಬೀಜಗಳನ್ನು ಹೊಂದಿರುವ ಸಸ್ಯಗಳ ಸಂಖ್ಯೆ

A. 0

B. 1

C. 3

D. 9

Answer:



Watch Video Solution

7. A ಪಟ್ಟಿಯಲ್ಲಿ ಹಾರ್ಮೋನುಗಳ ಕಾರ್ಯಗಳನ್ನು ಮತ್ತು B ಪಟ್ಟಿಯಲ್ಲಿ ಹಾರ್ಮೋನುಗಳ ಹೆಸರುಗಳನ್ನು ನೀಡಲಾಗಿದೆ. ಅವುಗಳನ್ನು ಹೊಂದಿಸಿ

ಕ್ರಮಾಕ್ಷರದೊಂದಿಗೆ ಬರೆಯಿರಿ.

A ಪಟ್ಟಿ	B ಪಟ್ಟಿ
(A) ದೇಹವು ಪರಿಸ್ಥಿತಿಯನ್ನು ಎದುರಿಸಲು ಸಿದ್ಧವಾಗುವಂತೆ ಮಾಡುತ್ತದೆ	(i) ಬೆಳವಣಿಗೆ ಹಾರ್ಮೋನ್
(B) ದೇಹದ ಬೆಳವಣಿಗೆಗಾಗಿ ಕ್ರಿಯೆಯನ್ನು ಚಯಾಪಚಯ ಕ್ರಿಯೆಯನ್ನು ನಿಯಂತ್ರಿಸುತ್ತದೆ	(ii) ಟೆಸ್ಟೋಸ್ಟಿರಾನ್
(C) ರಕ್ತದ ಸಕ್ಕರೆಯ ಮಟ್ಟವನ್ನು ನಿಯಂತ್ರಿಸುತ್ತದೆ	(iii) ಅಡ್ರಿನಲಿನ್
(D) ದೇಹದ ಬೆಳವಣಿಗೆ ಮತ್ತು ಅಭಿವೃದ್ಧಿಯನ್ನು ನಿಯಂತ್ರಿಸುತ್ತದೆ	(iv) ಪ್ರೊಲಾಕ್ಟಿನ್
	(v) ಇನ್ಸೂಲಿನ್
	(vi) ಥೈರಾಕ್ಸಿನ್
	(vii) ಈಸ್ಟ್ರೋಜನ್



[Watch Video Solution](#)

8. ತುರಿಕೆ ಗಿಡದ ಎಲೆಗಳ ಚುಚ್ಚುವ ಕೂದಲುಗಳಲ್ಲಿರುವ ಆಮ್ಲವನ್ನು ಹೆಸರಿಸಿ.



[Watch Video Solution](#)

9. ಪಳೆಯುಳಿಕೆಗಳು ಎಂದರೇನು?



Watch Video Solution

10. ಪೀನದರ್ಪಣವನ್ನು ಸಾಮಾನ್ಯವಾಗಿ ವಾಹನಗಳಲ್ಲಿ
ಹಿನ್ನೋಟ ದರ್ಪಣವಾಗಿ ಬಳಸುತ್ತಾರೆ.ಏಕೆ?



Watch Video Solution

11. ಸ್ನಾಯುಕೋಶಗಳಲ್ಲಿ ಲ್ಯಾಕ್ಟಿಕ್ ಆಮ್ಲವು ಯಾವ
ಸಂದರ್ಭದಲ್ಲಿ ಉತ್ಪತ್ತಿಯಾಗುತ್ತದೆ?



Watch Video Solution

12. ಸಸ್ಯಗಳಲ್ಲಿ ಆಹಾರವಸ್ತುಗಳ ಸ್ಥಾನಾಂತರಣ ಕ್ರಿಯೆಯನ್ನು ವಿವರಿಸಿ.



Watch Video Solution

13. ಮಾನವನ ಸಣ್ಣ ಕರುಳಿನಲ್ಲಿ ನಡೆಯುವ ಜೀರ್ಣ-ಕ್ರಿಯೆಯನ್ನು ವಿವರಿಸಿ.



Watch Video Solution

14. ಹೂವಿನ ನೀಲಭೇದ ನೋಟವನ್ನು ತೋರಿಸುವ
ಚಿತ್ರವನ್ನು ಬರೆಯಿರಿ. ಕೆಲಗಿನ ಭಾಗಗಳನ್ನು ಗುರುತಿಸಿ.

ಶಲಾಕ ನಳಿಕೆ



[Watch Video Solution](#)

15. ಹೂವಿನ ನೀಲಭೇದ ನೋಟವನ್ನು ತೋರಿಸುವ
ಚಿತ್ರವನ್ನು ಬರೆಯಿರಿ. ಕೆಲಗಿನ ಭಾಗಗಳನ್ನು ಗುರುತಿಸಿ.

ಪರಾಗ ಕೋಶ



[Watch Video Solution](#)

16. ಫಾಸಿಲ್ ಇಂಧನಗಳ ದಹನದಿಂದಾಗುವ ನಾಲ್ಕು
ಅನುಕೂಲಗಳನ್ನು ಪಟ್ಟಿ ಮಾಡಿ.



[Watch Video Solution](#)

17. ಪರಿಸರದ ರಕ್ಷಣೆಯಲ್ಲಿ 'ಮಿತಬಳಕೆ' ಮತ್ತು
'ಮರುಬಳಕೆ' ಗಳಿಂದಾಗುವ ಅನುಕೂಲಗಳನ್ನು
ಪಟ್ಟಿಮಾಡಿ.



[Watch Video Solution](#)

18. ಕತ್ತರಿಸಿಟ್ಟ ಟೊಮ್ಯಾಟೋ ಹಣ್ಣಿನಲ್ಲಿ ನಾಲ್ಕು ದಿನಗಳ ನಂತರ ದಾರದಂತಹ ರಚನೆಗಳ ಬೆಳವಣಿಗೆಯೊಂದಿಗೆ ಕ್ರಮೇಣವಾಗಿ ಹಣ್ಣು ಕೊಳೆಯುವುದು ಕಂಡುಬರುತ್ತದೆ. ಈ ಬದಲಾವಣೆಗೆ ಕಾರಣಗಳನ್ನು ಸ್ಪಷ್ಟಪಡಿಸಿ.



Watch Video Solution

19. ಮಾಲಿನ್ಯಕ್ಕೆ ಒಳಪಟ್ಟ ಜಲಪರಿಸರ ವ್ಯವಸ್ಥೆಯಲ್ಲಿ ಕಂಡುಬರುವ ಆಹಾರ ಸರಪಳಿಯೊಂದನ್ನು ನೀಡಿದೆ. ಇದನ್ನು ವೀಕ್ಷಿಸಿ ಮತ್ತು ಕೆಳಗಿನ ಪ್ರಶ್ನೆಗಳಿಗೆ ಉತ್ತರಿಸಿ. ಜೈವಿಕ ಸಂವರ್ಧನೆಯಿಂದ ಹೆಚ್ಚು ತೊಂದರೆಗೆ

ಒಳಗಾಗುವ ಜೀವಿಗಳು ಯಾವುವು? ಏಕೆ?

ಸಹಿನೀರು → ಶೈವಲಗಳು → ಮೀನುಗಳು → ಪಕ್ಷಿಗಳು.



Watch Video Solution

20. ಮಾಲಿನ್ಯಕ್ಕೆ ಒಳಪಟ್ಟ ಜಲಪರಿಸರ ವ್ಯವಸ್ಥೆಯಲ್ಲಿ ಕಂಡುಬರುವ ಆಹಾರ ಸರಪಳಿಯೊಂದನ್ನು ನೀಡಿದೆ. ಇದನ್ನು ವೀಕ್ಷಿಸಿ ಮತ್ತು ಕೆಳಗಿನ ಪ್ರಶ್ನೆಗಳಿಗೆ ಉತ್ತರಿಸಿ. ಜೈವಿಕ ಸಂವರ್ಧನೆಯಿಂದ ಈ ಪರಿಸರ ವ್ಯವಸ್ಥೆಯು ಕ್ರಮೇಣವಾಗಿ ನಶಿಸಿ ಹೋಗುತ್ತದೆ. ಏಕೆ?

ಸಹಿನೀರು → ಶೈವಲಗಳು → ಮೀನುಗಳು → ಪಕ್ಷಿಗಳು.



Watch Video Solution

21. ಒಬ್ಬ ವಿದ್ಯಾರ್ಥಿಯು ಸೌತೆಕಾಯಿ ಚೂರು, ಗಾಜಿನ ಚೂರು, ಬಾಳೆಹಣ್ಣಿನ ಸಿಪ್ಪೆ ಹಾಗೂ ಪ್ಲಾಸ್ಟಿಕ್ ಪೆನ್ ಇವುಗಳನ್ನು ಒಂದು ಗುಂಡಿಯಲ್ಲಿ ಹಾಕಿ ಮುಚ್ಚುತ್ತಾನೆ. ಒಂದು ತಿಂಗಳಿನ ನಂತರ ಆ ವಸ್ತುಗಳಲ್ಲಿ ಯಾವ ಬದಲಾವಣೆಗಳನ್ನು ಗಮನಿಸಬಹುದು? ಈ ಬದಲಾವಣೆಗಳಿಗೆ ವೈಜ್ಞಾನಿಕ ಕಾರಣ ಕೊಡಿ.



[Watch Video Solution](#)

22. ಮಾನವನ ಹೃದಯದ ನೀಳಛೇದ ನೋಟವನ್ನು ತೋರಿಸುವ ಚಿತ್ರವನ್ನು ಬರೆಯಿರಿ. ಕೆಳಗಿನ ಭಾಗಗಳನ್ನು

ಗುರುತಿಸಿ. ಮಹಾ ಅಪಧಮನಿ



Watch Video Solution

23. ಮಾನವನ ಹೃದಯದ ನೀಳಭೇದ ನೋಟವನ್ನು ತೋರಿಸುವ ಚಿತ್ರವನ್ನು ಬರೆಯಿರಿ. ಕೆಳಗಿನ ಭಾಗಗಳನ್ನು ಗುರುತಿಸಿ. ಆಮ್ಲಜನಕರಹಿತ ರಕ್ತವನ್ನು ಸ್ವೀಕರಿಸುವ ಹೃದಯದ ಕೋಣೆ.



Watch Video Solution

24. ಜೈವಿಕ ಅನಿಲದ ಪ್ರಧಾನ ಘಟಕವನ್ನು ಹೆಸರಿಸಿ.ಜೈವಿಕ ಅನಿಲವು ಒಂದು ಉತ್ತಮ ಇಂಧನವಾಗಲು ಕಾರಣವಾದ ಗುಣಲಕ್ಷಣಗಳನ್ನು ಬರೆಯಿರಿ.



[Watch Video Solution](#)

25. ಸೌರಕೋಶಗಳ ಅನುಕೂಲಗಳನ್ನು ಬರೆಯಿರಿ.



[Watch Video Solution](#)

26. ಕಾಂತೀಯ ಬಲ ರೇಖೆಗಳ ಗುಣಗಳನ್ನು ಪಟ್ಟಿಮಾಡಿರಿ .



[Watch Video Solution](#)

27. ಕಾರಣ ಕೊಡಿ.ತಾಮ್ರವನ್ನು ಗಾಳಿಗೆ ತೆರೆದಿಟ್ಟಾಗ ಕ್ರಮೇಣ ಕಂದು ಪದರವನ್ನು ಕಳೆದುಕೊಳ್ಳುತ್ತದೆ.



[Watch Video Solution](#)

28. ಕಾರಣ ಕೊಡಿ.ಅಲ್ಯೂಮಿನಿಯಂ ಆಕ್ಸೈಡ್‌ನ್ನು ಉಭಯಧರ್ಮಿ ಆಕ್ಸೈಡ್ ಎನ್ನುವರು.



Watch Video Solution

29. ರಚನಾರೂಪಿ ಅಂಗಗಳು ಮತ್ತು ಕಾರ್ಯಾನುರೂಪಿ ಅಂಗಗಳಿರುವ ವ್ಯತ್ಯಾಸಗಳನ್ನು ಬರೆಯಿರಿ.



Watch Video Solution

30. ಪುರುಷನ ಲಿಂಗವರ್ಣತಂತುಗಳು ಮತ್ತು
ಮಹಿಳೆಯ ಲಿಂಗವರ್ಣತಂತುಗಳಿಗಿರುವ
ವ್ಯತ್ಯಾಸಗಳನ್ನು ಬರೆಯಿರಿ.



Watch Video Solution

31. ಪುರುಷನ ಲಿಂಗವರ್ಣತಂತುಗಳು ಮತ್ತು
ಮಹಿಳೆಯ ಲಿಂಗವರ್ಣತಂತುಗಳಿಗಿರುವ
ವ್ಯತ್ಯಾಸಗಳನ್ನು ಬರೆಯಿರಿ.



Watch Video Solution

32. ತಂದೆಯಿಂದಲೇ ಮಗುವಿನ ಲಿಂಗ ನಿರ್ಧಾರವಾಗುತ್ತದೆ.ಹೇಗೆ?



[Watch Video Solution](#)