



BIOLOGY

BOOKS - OSWAAL BIOLOGY

(KANNADA ENGLISH)

QUESTION PAPER JUNE 2020

Exercise

1. ಸೌರ ಕುಕ್ಕರಿನ ಹೊರ ಭಾಗಕ್ಕೆ ಕಪ್ಪು ಬಣ್ಣ ಬಳೆದಿರುತ್ತಾರೆ ಏಕೆ?

A. ಹೆಚ್ಚು ಉಷ್ಣವನ್ನು ಹೀರಿಕೊಳ್ಳಲು

B. ಬೆಳಕನ್ನು ಪ್ರತಿಫಲಿಸಲು

C. ತುಕ್ಕು ಹಿಡಿಯುವದನ್ನು ತಡೆಗಟ್ಟಲು

D. ಬೆಳಕಿನ ಕಿರಣಗಳನ್ನು ಕೇಂದ್ರೀಕರಿಸಲು

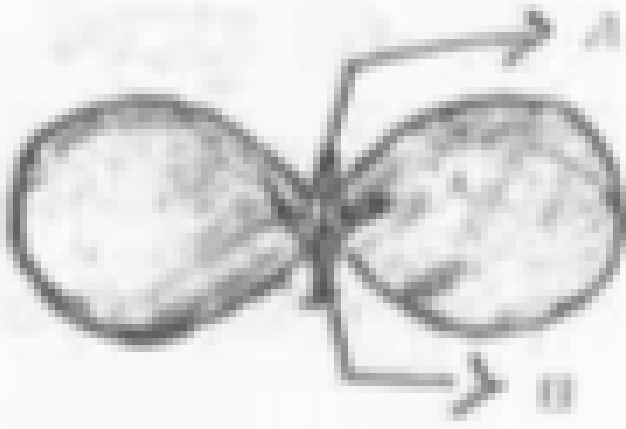
Answer:



Watch Video Solution

2. ಕೊಟ್ಟಿರುವ ಬೀಜದಳದ ಚಿತ್ರದಲ್ಲಿ 'A' ಮತ್ತು 'B'

ಎಂದು ಗುರುತಿಸಿರುವ ಭಾಗಗಳು ಕ್ರಮವಾಗಿ



A. ಹಣ್ಣು,ಕಾಂಡ

B. ಪ್ರಥಮ ಕಾಂಡ,ಪ್ರಥಮ ಬೇರು

C. ದ್ವಿತೀಯ ಬೇರು,ಪ್ರಥಮ ಕಾಂಡ

D. ಮೊಗ್ಗು,ಎಲೆ

Answer:



Watch Video Solution

3. ಟರ್ಬೈನುಗಳನ್ನು ತಿರುಗಿಸಲು ನೇರವಾಗಿ ನೈಸರ್ಗಿಕ ಶಕ್ತಿಮೂಲವನ್ನು ಉಪಯೋಗಿಸುವ ವಿದ್ಯುದಾಗಾರ

A. ಉಷ್ಣ ವಿದ್ಯುತ್ ಸ್ಥಾವರ

B. ಜಲ ವಿದ್ಯುತ್ ಸ್ಥಾವರ

C. ಪರಮಾಣು ವಿದ್ಯುತ್ ಸ್ಥಾವರ

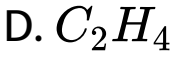
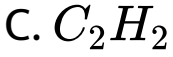
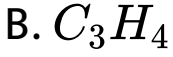
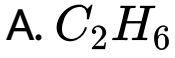
D. ಸೌರ ವಿದ್ಯುತ್ ಸ್ಥಾವರ

Answer:



Watch Video Solution

4. ಇವುಗಳಲ್ಲಿ ಪರ್ಯಾಪ್ತ ಹೈಡ್ರೋಕಾರ್ಬನ್‌ಗೆ ಒಂದು ಉದಾಹರಣೆ



Answer:



Watch Video Solution

5. ಥೈರಾಕ್ಸಿನ್ ಹಾರ್ಮೋನ್‌ಗೆ ಸಂಬಂಧಿಸಿದಂತೆ

ಕೆಳಗಿನವುಗಳಲ್ಲಿ ತಪ್ಪಾದ ಹೇಳಿಕೆ

A. ಇದು ಕೊಬ್ಬಿನ ಚಯಾಪಚಯ ಕ್ರಿಯೆಯನ್ನು

ನಿಯಂತ್ರಿಸುತ್ತದೆ

B. ಇದರ ಕೊರತೆಯಿಂದ ಗಳಗಂಡರೋಗ

ಉಂಟಾಗುತ್ತದೆ

C. ಇದು ಪ್ಯಾರಾಥೈರಾಯ್ಡ್ ಗ್ರಂಥಿಯಿಂದ

ಸ್ರವಿಕೆಯಾಗುತ್ತದೆ

D. ಆಹಾರದಲ್ಲಿನ ಆಯೋಡಿನ್ ಇದರ

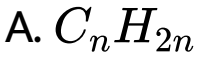
ಉತ್ಪಾದನೆಗೆ ಅಗತ್ಯವಾಗಿದೆ.

Answer:



Watch Video Solution

6. ಅನುರೂಪ ಶ್ರೇಣಿಯಲ್ಲಿರುವ ಮೂರು ಕಾರ್ಬನ್ ಸಂಯುಕ್ತಗಳ ಅಣುಸೂತ್ರಗಳು C_2H_6 , C_3H_8 , C_4H_{10} ಆಗಿವೆ. ಈ ಸಂಯುಕ್ತಗಳಿಗೆ ಸೂಕ್ತವಾದ ಸಾಮಾನ್ಯ ಅಣುಸೂತ್ರ





Answer:



Watch Video Solution

7. ಒಂದು ಕಬ್ಬಿಣದ ಉಂಗುರಕ್ಕೆ ತಾಮ್ರದ ಲೇಪನ ಮಾಡಬೇಕಾಗಿದೆ.ವಿದ್ಯುಚ್ಛಕ್ತಿಯನ್ನು ಉಪಯೋಗಿಸದೇ ಇದನ್ನು ನಾವು ಹೇಗೆ ಮಾಡಬಹುದು?



Watch Video Solution

8. "ಜಲಚರಗಳ ಉಸಿರಾಟದ ದರವು ನೆಲಜೀವಿಗಳಲ್ಲಿ ಕಂಡುಬರುವದಕ್ಕಿಂತ ಸಾಕಷ್ಟು ವೇಗವಾಗಿರುತ್ತದೆ." ಏಕೆ?



Watch Video Solution

9. "ರೈತರಿಗೆ ಜೈವಿಕ ಅನಿಲ ಸ್ಥಾವರವು ಒಂದು ವರದಾನವಾಗಿದೆ." ಏಕೆ?



Watch Video Solution

10. ಒಂದು ಜಮೀನಿಗೆ ಕೃಷಿ ತಜ್ಞರು ನಿರ್ದಿಷ್ಟ ಪ್ರಮಾಣದ ಸುಣ್ಣವನ್ನು ಸೇರಿಸಲು ಸಲಹೆ ನೀಡಿದ್ದಾರೆ.ಇದಕ್ಕೆ ಕಾರಣಗಳೇನಿರಬಹುದು? ವಿವರಿಸಿ.



[Watch Video Solution](#)

11. "ಕಪ್ಪೆಗಳು ಮತ್ತು ಹಲ್ಲಿಗಳ ದೇಹದ ಉಷ್ಣತೆಯು ವಾತಾವರಣದ ಉಷ್ಣತೆಯ ಮೇಲೆ ಅವಲಂಬಿತವಾಗಿರುತ್ತವೆ." ಸಮರ್ಥಿಸಿ.



[Watch Video Solution](#)

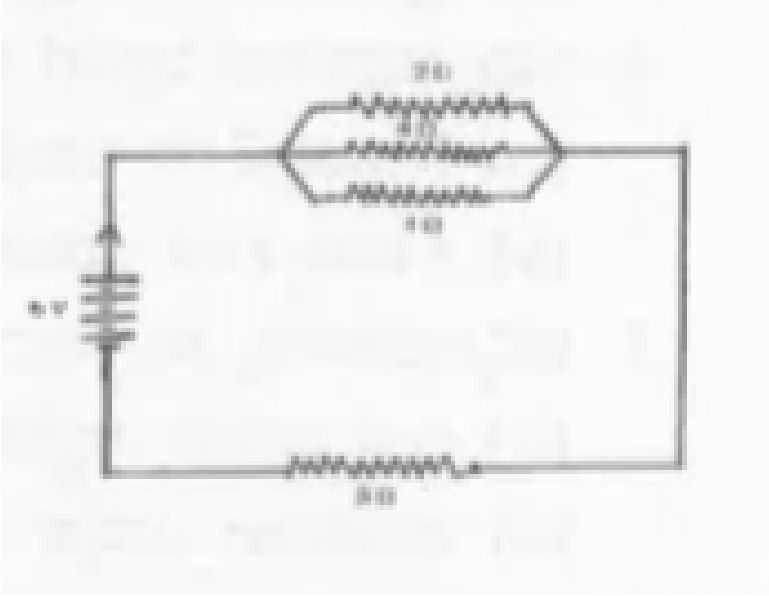
12. $20^{\circ}C$ ತಾಪಮಾನದಲ್ಲಿ 1m ಉದ್ದದ ಮ್ಯಾಂಗನೀಸ್ ತಂತಿಯ ರೋಧಶೀಲತೆಯು $1.84 * 10^{-6} \Omega m$ ಆಗಿದೆ. ತಂತಿಯ ವ್ಯಾಸವು $3 * 10^{-4} m$ ಆಗಿದೆ, ಈ ತಾಪಮಾನದಲ್ಲಿ ತಂತಿಯ ರೋಧವನ್ನು ಕಂಡುಹಿಡಿಯಿರಿ.



Watch Video Solution

13. ಕೊಟ್ಟಿರುವ ವಿದ್ಯುನ್ಮಂಡಲವನ್ನು ಗಮನಿಸಿ. ಮಂಡಲದ ಒಟ್ಟು ರೋಧವನ್ನು ಮತ್ತು ಮಂಡಲದಲ್ಲಿ ಹರಿಯುವ ಒಟ್ಟು ವಿದ್ಯುತ್ಪ್ರವಾಹವನ್ನು

ಲೆಕ್ಕಾಚಾರ ಮಾಡಿ.



Watch Video Solution

14. "ಆಹಾರ ಸರಪಳಿಯಲ್ಲಿ ವಿವಿಧ ಪೋಷಣಾಸ್ತರಗಳ ಶಕ್ತಿಯು ಮುಂದೆ ಸಾಗಿದಂತೆ ಹಿಂದಿನ ಹಂತಗಳಿಗೆ ಒದಗುವುದಿಲ್ಲ". ಕಾರಣಗಳನ್ನು ಕೊಡಿ.



Watch Video Solution

15. ಶಲಾಕಾಗ್ರದ ಮೇಲೆ ಪರಾಗದ
ಮೊಳೆಯುಚಿಕೆಯನ್ನು ತೋರಿಸುವ ಚಿತ್ರವನ್ನು ಬರೆದು
ಪರಾಗ ನಳಿಕೆಯನ್ನು ಗುರುತಿಸಿ.



Watch Video Solution

16. 12cm ಸಂಗಮದೂರವಿರುವ ನಿಮ್ಮ ದರ್ಪಣದ
ಎದುರು ಒಂದು ವಸ್ತುವನ್ನು ಪ್ರಧಾನಾಕ್ಷ ರೇಖೆಯ
ಮೇಲೆ ಇರಿಸಿದೆ.ವಸ್ತುವು ದರ್ಪಣದಿಂದ 18cm

ದೂರದಲ್ಲಿದ್ದರೆ ಉಂಟಾದ ಪ್ರತಿಬಿಂಬದ ದೂರವನ್ನು
ಲೆಕ್ಕಾಚಾರ ಮಾಡಿ. ದರ್ಪಣದಿಂದ ಉಂಟಾದ
ವರ್ಧನೆಯನ್ನು ಕಂಡುಹಿಡಿಯುವ ಮೂಲಕ
ಪ್ರತಿಬಿಂಬದ ಸ್ವಭಾವವನ್ನು ನಿರ್ಧರಿಸಿ.



Watch Video Solution