



CHEMISTRY

BOOKS - RESONANCE HINDI

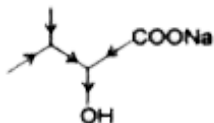
ORG./INO. CHEMISTRY (DPP NO. 32)

बहुविकल्पीय प्रश्न

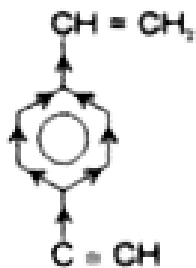
1. निम्न यौगिकों में से किसमें प्रेरणिक प्रभाव की दिशा सही नहीं है ?



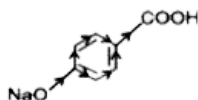
A.



B.



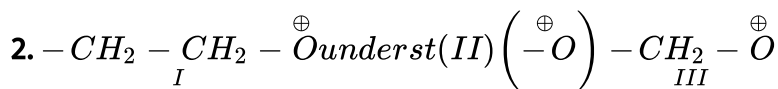
C.



D.

Answer: C

 उत्तर देखें



निम्नलिखित समूहों के +I प्रभाव के परिमाण का सही क्रम कौनसा है ?

A. $I > II > III$

B. $I > III > II$

C. $II > I > III$

$$D. II > III > I$$

Answer: D

 उत्तर देखें

3. प्रेरणिक प्रभाव से सम्बन्धित कौन सा कथन सत्य है ?

- A. इलेक्ट्रॉन देने वाला प्रेरणिक प्रभाव (+I प्रभाव) सामान्यतया अधिक प्रभावी होता है
इलेक्ट्रॉन खींचने वाले प्रेरणिक (-I प्रभाव से)
- B. इस घटना में अणु में अधिक विद्युतऋणी परमाणु से कम विद्युतऋणी परमाणु की ओर σ
इलेक्ट्रॉन का स्थानान्तरण होता है।
- C. इस घटना में अणु में कम विद्युतऋणी परमाणु से अधिक विद्युतऋणी परमाणु की ओर σ
इलेक्ट्रॉन का स्थानान्तरण होता है।
- D. यह दूरी बढ़ने के साथ बढ़ता है।

Answer: C

 वीडियो उत्तर देखें

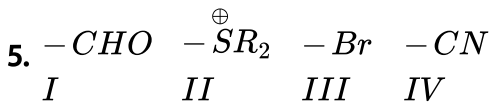
4. जब कार्बन परमाणु सबसे प्रबल- I प्रभाव दर्शाता है तो इसके संकरण में %s लक्षण क्या होगा ?

- A. 25 %
- B. 50 %
- C. 75 %
- D. 100 %

Answer: B

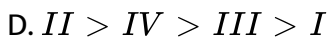


वीडियो उत्तर देखें



निम्नलिखित समूहों के -I प्रभाव के परिमाण का सही क्रम कौनसा है ?

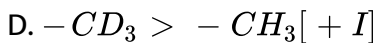
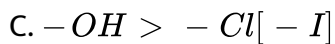
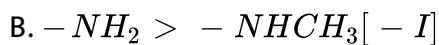
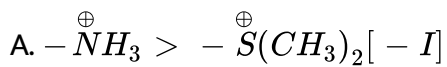
- A. $IV > II > III > I$
- B. $II > IV > I > III$



Answer: D

 वीडियो उत्तर देखें

6. (निम्न में से I प्रभाव का गलत क्रम है / हैं :)



Answer: A

 उत्तर देखें

7. निम्न में से किसका -I प्रभाव $-C \equiv C - CH_3$ हैं ?

- A. OH
- B. $-OCH_3$
- C. $-NO_2$
- D. $-NH_2$

Answer: A

 उत्तर देखें

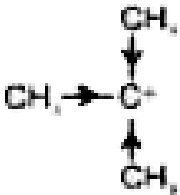
8. प्रेरणिक प्रभाव के विषय में निम्न में से कौनसा कथन सही है ?

- A. प्रेरणिक प्रभाव दूरी पर निर्भर करता है तथा दूरी बढ़ने पर इसमें अत्यधिक कमी आती है।
- B. प्रेरणिक प्रभाव σ - बंध द्वारा स्थानान्तरित होता है।
- C. प्रेरणिक प्रभाव π - बंध द्वारा स्थानान्तरित होता है।
- D. प्रेरणिक प्रभाव स्थायी प्रभाव होता है।

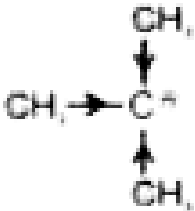
Answer: A

 उत्तर देखें

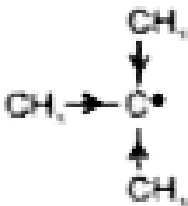
9. निम्न में से कौनसी संरचनाओं में प्रेरणिक प्रभाव की दिशा को सही प्रदर्शित किया गया है ?



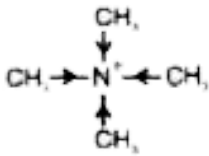
A.



B.



C.

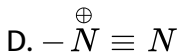
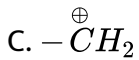
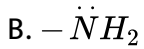
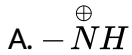


D.

Answer: A

 उत्तर देखें

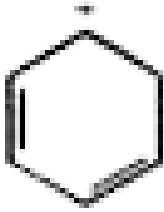
10. निम्न में से कौनसा / कौनसे -I समूह हैं / हैं -



Answer: A

 वीडियो उत्तर देखें

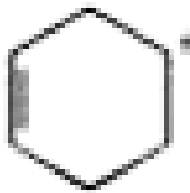
11. निम्न में से कौन से अणु में धनात्मक आवेश संयुग्मन में नहीं हैं ?



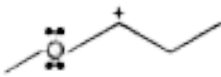
A.



B.



C.

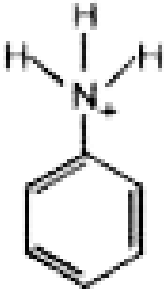


D.

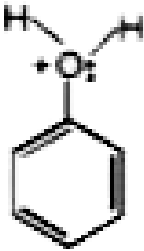
Answer: C

 वीडियो उत्तर देखें

12. निम्न में से किस अणु में धनात्मक आवेश विस्थानीकृत होता है ?



A.



B.



C.



D.

Answer: D

 वीडियो उत्तर देखें

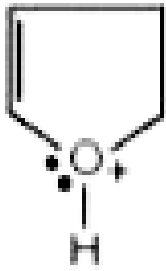
13. निम्न में से कौन से अणु में धनात्मक आवेश विस्थानीकृत नहीं होता है ?

A.



B.





C.



D.

Answer: C



वीडियो उत्तर देखें

14. निम्न में से किस अणु में धनात्मक आवेश संयुग्मन में नहीं हैं ?



A.



B.



C.



D.

Answer: B

 वीडियो उत्तर देखें

प्रश्न

1. ${}^3\text{CH}_3 - {}^2\text{CH}_2 - {}^1\text{CH}_2 - \text{Br}$ के कौनसे कार्बन पर प्रेरणिक प्रभाव आपेक्षिक रूप से अधिकतम होता है।

 वीडियो उत्तर देखें

2. निम्न में से कितने समूह $-I$ प्रभाव दर्शाते हैं ?

$-\text{CH}_3$, $-\text{NH}_2$, $-\text{OH}$, $-\text{O}^+$, $-\text{N}(\text{CH}_3)_2$, $-\text{SO}_3\text{H}$,
 CHO , Cl , $-\text{COO}^+$

 उत्तर देखें

3. निम्न में से कितने अणु ध्रुवीय हैं ?

(i) CO_2

(ii) SO_2

(iii) NO_2

(iv) $SOCl_2$

(v) $COCl_2$

$BeCl_2(g)$

(vii) $TeCl_4$

(viii) Cl_4

(ix) ClO_2



वीडियो उत्तर देखें

4. निम्न में से कितने जल में हाइड्रोजन आबंध दर्शायेंगे ?

CH_3CN , C_6H_5OH , D_2O , H_3PO_3 , SO_3 , CO_2 , F_2 , KF , CH_3COOH , CH_3C



वीडियो उत्तर देखें

- 5.
- | | कॉलम-I | | कॉलम-II |
|-----|---|-----|------------------|
| (A) | $\text{HCl} < \text{HF}$ | (p) | अन्तरआण्विक बल |
| (B) | $\text{PH}_3 < \text{NH}_3$ | (q) | द्विध्रुव आघूर्ण |
| (C) | $\text{H}_2\text{O} < \text{D}_2\text{O}$ | (r) | स्क्वन्डंक |
| (D) | $\text{H}_2\text{S} < \text{H}_2\text{O}$ | (s) | मोलर द्रव्यमान |

 उत्तर देखें