



# BIOLOGY

## BOOKS - S CHAND

### SET -II (BIOLOGY)

#### Botany Section A

1. नाइट्रोसोमोनास द्वारा अमोनिया का नाइट्रेट में परिवर्तन कहलाता है:

A. नाइट्रोजन स्थिरीकरण

B. नाइट्रीकरण

C. विनाइट्रीकरण

D. अमोनीकरण

**Answer: B**



**वीडियो उत्तर देखें**

2. गटेशन के दौरान जल का हास-----के द्वारा होता है।

A. हाइड्राथोइस

B. रंध्र

C. क्यूटीकल

D. बार्क

**Answer: A**



**वीडियो उत्तर देखें**

**3. पादपों में बुढ़ापे के विलंबन के लिए कारक हॉरमोन है:**

A. ऑकसीन

B. जीब्वरलीन

C. साइटोकाइनीन

D. इथ्रीलीन

**Answer: C**



**वीडियो उत्तर देखें**

4. रोडोफाइसी के सदस्य सामान्यतः -----कहे जाते हैं

A. भूरा शैवाल

B. लाल शैवाल

C. हरा शैवाल

D. पीला शैवाल

**Answer: B**



**वीडियो उत्तर देखें**

5. निम्न में से कौन एक संवहनी उत्तक है:

A. एपीडर्मिस

B. पेरिसाइकल

C. जाइलम एवं फ्लोएम

D. एंडोडर्मिस

**Answer: C**



**वीडियो उत्तर देखें**

6. निम्न में से कौन सिर्फ पादप कोशिका में पाया जाता है

A. रसधानी

B. प्लास्टिड

C. माइटोकॉण्ड्रिया

D. लयनकाय

**Answer: B**



**वीडियो उत्तर देखें**

7.  $C_3$  पौधों में बनने वाला पहला स्थिर यौगिक है:

A. PGA

B. OAA

C. RuBP

D. PEP

**Answer: A**



वीडियो उत्तर देखें

8. द्विनिषेचन-----में होता है

A. जीमनोस्पर्म

B. ब्रायोफाइटा

C. एंजीयोस्पर्म

D. टेरिडोफाइटा

**Answer: C**



वीडियो उत्तर देखें



9. कोशिका को -----घोल में रखने पर जीवदगव्य संकुचन होता है:

A. अल्पपरासरी

B. बहुपरासरी

C. समपरासरी

D. बहुपरासरी एवं समपरासरी

**Answer: B**



**वीडियो उत्तर देखें**

10. ग्लाइकोलाइसीस होता है:

A. कोशिका द्रव्य

B. क्लोरोप्लास्ट

C. माइकॉन्ड्रिया

D. प्लास्टिड

**Answer: A**



**वीडियो उत्तर देखें**

11. पादप कोशिका में, रिक्तिका

A. कोशिका, पट्टिका

B. झुर्री

C. डिप्रेशन

D. संकीर्णन

**Answer: A**



वीडियो उत्तर देखें

12. प्रकाश संश्लेषण में प्रकाश अभिक्रिया -----में होती है

A. स्ट्रोमा

B. ग्राना

C. अंतः द्रव्यी जालिका

D. कोशिका द्रव्य

**Answer: B**



वीडियो उत्तर देखें

13. एक अणु ग्लूकोस के पूर्ण ऑक्सीकरण से उत्पन्न ATP के अणुओं की संख्या है

A. 28

B. 32

C. 38

D. 20

**Answer: C**



वीडियो उत्तर देखें

14. कौन सी पादप कोशिका जीवनपर्यंत अपनी विभाजन क्षमता को बनाए रखती है

- A. पॅरेकाइमा
- B. सकेलेरेनकाइमा
- C. कोलेनकाइमा
- D. मेरिस्टेमेटिक

**Answer: D**



**वीडियो उत्तर देखें**

15. शिखाग्र प्रभावित ----- के द्वारा होती है:

A. ऑक्सीन

B. साइटोकाइनिन

C. इथिलिन

D. जिब्वरलिन

**Answer: A**



**वीडियो उत्तर देखें**

16. सूर्यमुखी का वैज्ञानिक नाम है:

- A. हेलिएनथस एनुअस
- B. गोसिपियन अरबोरियम
- C. ब्रेसिका कैम्पोस्ट्रीस
- D. पाइसम सटाइवम

**Answer: A**



**वीडियो उत्तर देखें**



17. मटर में बीज पत्रों की संख्या है:

A. 1

B. 2

C. 3

D. 4

**Answer: B**



**वीडियो उत्तर देखें**

18. कोशिका को -----घोल में रखने पर जीवदगव्य संकुचन होता है:

A. अल्पपरासरी

B. बहुपरासरी

C. समपरासरी

D. बहुपरासरी एवं समपरासरी

**Answer: B**



**वीडियो उत्तर देखें**

19.  $F_0 - F_1$  जटिल पाया जाता है

A. केंद्रक द्रव्य में

B. अंतःद्रव्यी जालिका में

C. केंद्रक झिल्ली में

D. माइटोकॉन्ड्रिया की आंतरिक झिल्ली में

**Answer: D**



**वीडियो उत्तर देखें**

20. फोटोफोस्फोरीलेशन का तात्पर्य है

- A. सूर्य के प्रकाश की उपस्थिति में जल अणु का जुड़ना
- B. सूर्य के प्रकाश की उपस्थिति में जल अणु का टूटना
- C. सूर्य के प्रकाश की उपस्थिति में फॉस्फेट अणु का टूटना
- D. सूर्य के प्रकाश की उपस्थिति में फॉस्फेट अणु का जुड़ना

**Answer: D**



**वीडियो उत्तर देखें**

21. क्रेब्स चक्र को TCA चक्र के नाम से भी जाना जाता है |

A. TCA चक्र

B. BCA चक्र

C. ABA चक्र

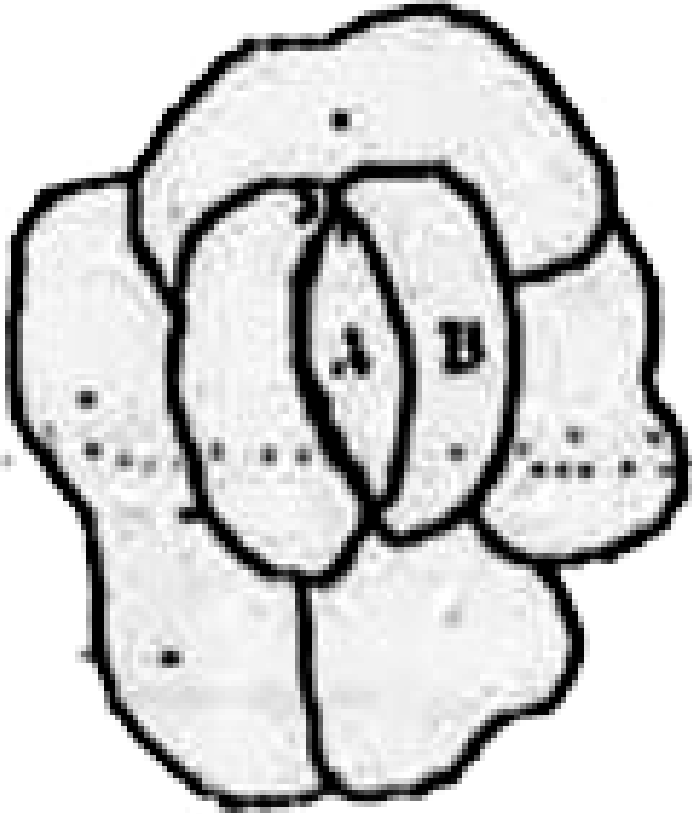
D. PGA चक्र

**Answer: A**



वीडियो उत्तर देखें

22. दिए गए चित्र में A एवं B हैं



A. एपीडर्मिस एवं द्वार कोशिका

B. द्वार कोशिका एवं क्यूटिकल

C. रंध्र एवं द्वार कोशिका

D. एपीडर्मिस एवं रंध्र

**Answer: A**



**वीडियो उत्तर देखें**

**23. ETS का पूर्ण रूप है**

A. Electromagnetic Transfer System

B. Electron Transfer System

C. Electron Transport System

## D. Electron Transfer System

**Answer: C**



**वीडियो उत्तर देखें**

**24. NADP हैं :**

- A. निकोटीनामाइड एडीनीन डाइफास्फेट
- B. निकोटीनामाइड एडीनीन डाइन्यूक्लियोटाइड फास्फेट
- C. निकोटीमाइड डाइफास्फेट
- D. निकोटीनामाइड एण्ड डाइन्यूक्लियोटाइड फोस्फेट



**Answer: B**



**वीडियो उत्तर देखें**

**25. फाइटोक्रोम उत्तरदायी है**

- A. बीज अंकुरण के लिए
- B. फूल खिलने के लिए
- C. a एवं b दोनों
- D. इनमें से कोई नहीं

**Answer: C**



वीडियो उत्तर देखें

## Zoology Section B

1. इनमें से कौन जंतु संयोजी उत्तक है?

A. चर्म

B. रूधिर

C. पेशी

D. तंत्रिका

**Answer: B**



**वीडियो उत्तर देखें**

**2. वर्गीकरण की आधारभूत इकाई है-**

A. वंश

B. गण

C. प्रजाति

D. वर्ग

**Answer: C**



वीडियो उत्तर देखें

3. एनीलीडा में उत्सर्जी अंग है:

A. फ्लेम सेल

B. मालपीजीयन ट्यूब्यूल

C. वृक्क

D. नेफ्रीडिया

**Answer: D**



वीडियो उत्तर देखें

4. स्तनग्रंथियों का होना-----का गुण है:

A. उभयचर

B. स्तनपायी

C. पक्षी

D. सरीसृप

**Answer: B**



**वीडियो उत्तर देखें**

5. ....में सुसंगठित केंद्रक नहीं पाया जाता है।

A. प्रोकेरियोटिक कोशिका

B. युकेरियोटिक कोशिका

C. पादप कोशिका

D. तंत्रिका कोशिका

**Answer: A**



**वीडियो उत्तर देखें**

6. मानव मे उत्सर्जी पदार्थ है:

A. यूरिक अम्ल

B. यूरिक अम्ल एवं यूरिया

C. यूरिया

D. अमोनिया

**Answer: C**



**वीडियो उत्तर देखें**

7. मानव हृदय में कोष्ठकों की संख्या है:

A. 1

B. 2

C. 3

D. 4

**Answer: D**



**वीडियो उत्तर देखें**



8. शर्करा का सूक्ष्मतम रूप है:

A. अमिनो अम्ल

B. वसीय अम्ल

C. न्यूक्लीक अम्ल

D. ग्लूकोज

**Answer: D**



**वीडियो उत्तर देखें**

9. पाँच जगत वर्गीकरण की पद्धति किस वैज्ञानिक ने प्रतिपादित की ?

A. व्हीट्टेकर

B. आइचलर

C. नॉरमन

D. ब्राउन

**Answer: A**



वीडियो उत्तर देखें

10. मानव का दंत सूत्र है

A.  $\frac{3223}{3223}$

B.  $\frac{2123}{2123}$

C.  $\frac{1232}{1232}$

D.  $\frac{2233}{2233}$

**Answer: B**



**वीडियो उत्तर देखें**

11. मानव में श्वसन वर्णक है:

A.  $\alpha$  – ग्लोब्यूलिन

B. ट्यूब्यूलिन

C.  $\beta$  – ग्लोब्यूलिन

D. हीमोग्लोबीन

**Answer: D**



**वीडियो उत्तर देखें**

**12. कोशिका का अर्द्धसूत्री विभाजन है:**

A. माइटोसिस

B. मियोसिस

C. द्विखण्डन

D. विखण्डन

**Answer: B**



**वीडियो उत्तर देखें**

**13. मानव में तैरती पसलियों की संख्या है**

A. 6 जोड़ें

B. 2 जोड़ें

C. 5 जोड़ें

D. 3 जोड़ें

**Answer: B**



**वीडियो उत्तर देखें**

**14. तंत्रिका आवेग प्रवाहित होते हैं**

A. रासायनिक संकेत

B. विद्युत संकेत

C. भौतिक संकेत

D. तापीय संकेत

**Answer: B**



**वीडियो उत्तर देखें**

**15. एक व्यस्क मानव का सामान्य रक्त दाब है:**

A. 100/80mm Hg

B. 120/80 mm Hg

C. 100/120 mm Hg

D. 80/120 mm Hg

**Answer: B**



**वीडियो उत्तर देखें**

**16. इन्सूलीन----- के द्वारा स्रावित होता है:**

A. एड्रीनल ग्रंथ

B. पियुष ग्रंथि

C. अग्नशय

D. हाइपोथैलेमस

**Answer: C**





वीडियो उत्तर देखें

17. DNA है एक

A. शर्करा

B. न्यूक्लीक अम्ल

C. प्रोटीन

D. वसा

**Answer: B**



वीडियो उत्तर देखें

18. मानव आहार नाल की सबसे बड़ी ग्रंथी है:

A. वृक्क

B. यकृत

C. हृदय

D. अग्राशय

**Answer: B**



वीडियो उत्तर देखें

19. लव एवं डब ध्वनि है

A. वृक्क की

B. फुफ्फुस की

C. यकृत की

D. हृदय की

**Answer: D**



वीडियो उत्तर देखें

20. निम्नलिखित में से कौन सा कथन सही है?

A. सरीसृप में बाह्य कर्ण का पाया जाना

B. स्तनधारी में बाह्य कर्ण का पाया जाना

C. मत्स्य में बाह्य कर्ण का पाया जाना

D. उभयचर में बाह्य कर्ण का पाया जाना

**Answer: B**



**वीडियो उत्तर देखें**

21. शर्करा के बहुलक में पाया जाने वाला बंध है

A. पेप्टाइड बंध

B. एस्टर बंध

C. हाइड्रोजन बंध

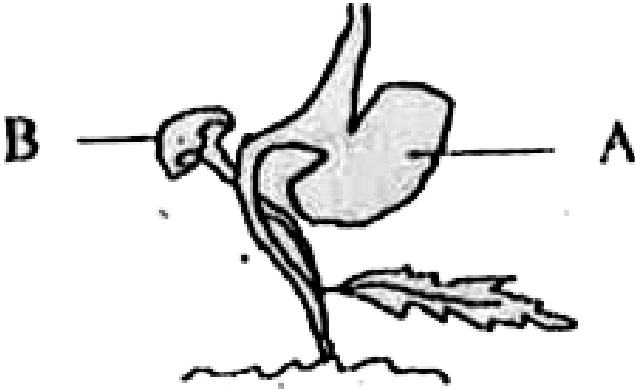
D. ग्लाइकोसाइडिक बंध

**Answer: D**



**वीडियो उत्तर देखें**

22. दिए गए चित्र में A और B का नाम है।



A. अग्न्याशय और यकृत

B. आमाशय और यकृत

C. यकृत और अग्न्याशय

D. अग्न्याशय और आमाशय

**Answer: B**

 वीडियो उत्तर देखें

23. DCT का पूर्ण रूप है

- A. डिस्टल कॉनवुलेटिंग ट्युबुल
- B. डायरेटकॉनवुलेटिंग ट्युबुल
- C. डिस्टल कॉमन ट्युबुल
- D. डायरेक्ट कॉन ट्युबल

**Answer: A**

 वीडियो उत्तर देखें

24. आयोडीन की कमी से होने वाली बीमारी है

A. एक्सोपथालमिया

B. बौनापन

C. घेंघा रोग

D. भीमकायता

**Answer: C**



**वीडियो उत्तर देखें**



25. मानव हृदय में कोष्ठकों की संख्या है:

A. 1

B. 2

C. 3

D. 4

**Answer: D**



वीडियो उत्तर देखें