



BIOLOGY

BOOKS - SURA BIOLOGY (TAMIL)

உயிரி மூலக்கூறுகள்

Exercise

1. கீழ்க்கண்டபடத்திற்குரிய சரியான விடையை தேர்ந்தெடு.



- A. முதல்நிலை புரதம்
- B. இரண்டாம் நிலை புரதம்
- C. மூன்றாம் புரத நிலை
- D. நான்காம் நிலை புரதம்

Answer:



Watch Video Solution

2. கீழ்க்கண்ட படத்திற்குரிய சரியான விடையை தேர்ந்தெடு



A. தூதுவ RNA

B. ரைபோசோமல் RNA

C. கடத்து RNA

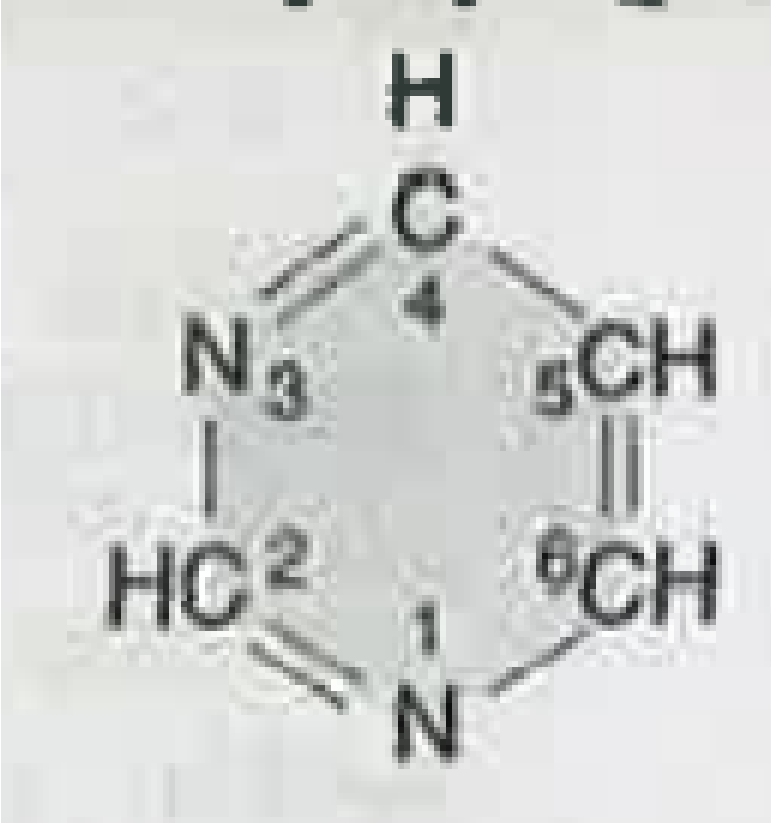
D. mRNA

Answer:



Watch Video Solution

3. கீழ்க்கண்ட படத்திற்குரிய சரியான விடையை தேர்ந்தெடு



- A. பிரிமிடின்
- B. பியூரின்
- C. அடினைன்
- D. குவானைன்

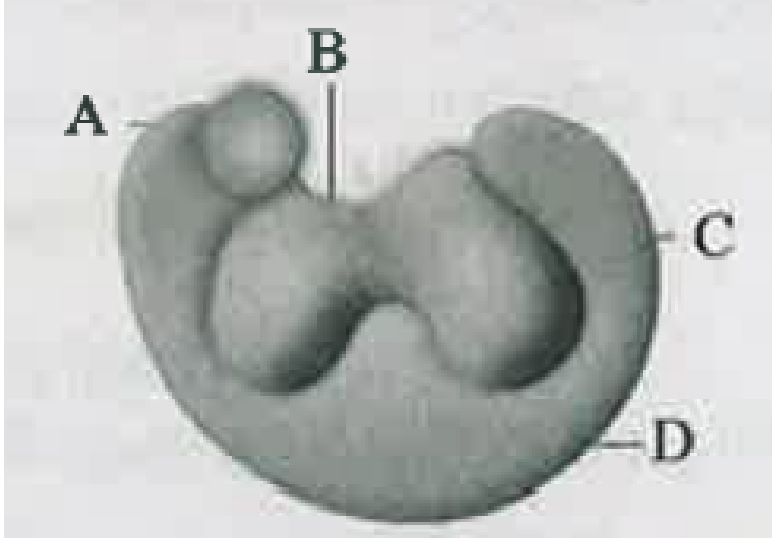
Answer:



Watch Video Solution

4. கீழ்க்கண்டபடத்தில்
குறிக்கப்பட்டுள்ள A, B,C மற்றும் D
பாகங்களுக்கு சரியான விடையைத்

தேர்ந்தெடு.



A. A துணைக் காரணி B வினை யூக்கியின் தளம் C துணை நொதி D அப்போ என்னை

B. A வினை யூக்கியின் தளம் B துணைக் காரணி C துணை நொதி

D அப்போ என்னைம்

C. A துணைக் காரணி B துணை நொதி

C அப்போ என்னைம் D வினை

யூக்கியின் தளம்

D. A துணைக் காரணி B அப்போ

என்னைம் C துணைநொதி D

வினை யூக்கியின் தளம்

Answer:



Watch Video Solution

5. மருந்தாகப் பயன்படும் இரண்டாம் நிலை வளர்சிதை மாற்றப் பொருட்கள் இரண்டின் பெயர்களைத் தருக. '



[Watch Video Solution](#)

6. மனித மற்றும் தாவர செல்லில் காணப்படும் நீரின் அளவுகள் யாது?



[Watch Video Solution](#)

7. பெரு மூலக்கூறுகள் என்றால் என்ன?

எ.கா. தருக.



[Watch Video Solution](#)

8. ஒற்றைச் சாக்கரைடு என்பது யாது?



[Watch Video Solution](#)

9. இரட்டைச் சாக்கரைடு என்பது யாது?



[Watch Video Solution](#)

10. சுக்ரோஸில் உள்ள. குளுக்கோஸ் மற்றும் பிரக்டோஸ் மூலக்கூறுகள் எதன் மூலம் இணைக்கப்பட்டுள்ளது.



Watch Video Solution

11. எந்த வினையின் மூலம் ஒரு இரட்டைச் சாக்கரைடு உடைந்து இரண்டு ஒற்றைச் சர்க்கரைடைத் தருகிறது?





Watch Video Solution

12. செல்லுலோஸில் காணப்படும்
ஒற்றைச் சாக்கரைடு யாது?



Watch Video Solution

13. தரசத்திற்கான சோதனையைக் கூறு.



Watch Video Solution

14.

கிளைக்கோஜன்

எங்கு

சேமிக்கப்படுகிறது?



Watch Video Solution

15. செல்லுலோஸ் என்பது யாது?



Watch Video Solution

16. லிப்பிடுகளின் கரையும் பண்பைக்

கூறு.



[Watch Video Solution](#)

17. டிரைகிளிஸரைடுகள் என்பது யாது?



[Watch Video Solution](#)

18. செல் சவ்வில் காணப்படும் லிப்பிடு
யாது?



[Watch Video Solution](#)

19. ஒரு நியுக்ளியோடைடின் அமைப்பை படம் வரைந்து பாகம் குறி?



Watch Video Solution

20. புரதத்தை அறிவதற்கானச் சோதனையாது?



Watch Video Solution

21. வரையறு: நொதிகள்.



[Watch Video Solution](#)

22. தளப்பொருள் மற்றும் விளை பொருள் என்பது யாது?



[Watch Video Solution](#)

23. நொதிகளின் செயலைப் பாதிக்கும் காரணிகள் எவை?



[Watch Video Solution](#)

24. முழு நொதி என்றால் என்ன?



Watch Video Solution

25. புரதத்தை அறிவதற்கானச் சோதனையாது?



Watch Video Solution

26. வேறுபடுத்து: DNA மற்றும் RNA



Watch Video Solution

