



BIOLOGY

BOOKS - ALOK BHARATI BIOLOGY (HINDI)

जीवों में विविधता

मानक N C E R T प्रश्न एवं उनके उत्तर आंतरिक प्रश्न Internal Questions

1. हम जीवधारियों का वर्गीकरण क्यों करते हैं?

 वीडियो उत्तर देखें

2. अपने चारों ओर फैले जीवरूपों की विभिन्नता के तीन उदाहरण दें।

 वीडियो उत्तर देखें

3. जीवों के वर्गीकरण के लिए सर्वाधिक मूलभूत लक्षण क्या हो सकता है?

(a) उनका निवास स्थान

(b) उनकी कोशिका संरचना

 वीडियो उत्तर देखें

4. जीवों के प्रारंभिक विभाजन के लिए किस मूल लक्षणको आधार बनाया गया?

 वीडियो उत्तर देखें

5. किस आधार पर जन्तुओं और वनस्पतियों को एक-दूसरे से भिन्न वर्ग में रखा जाता है?

 वीडियो उत्तर देखें

6. आदिम जीव किन्हें कहते हैं? ये तथाकथित उन्नत जीवों से किस प्रकार भिन्न हैं?

 वीडियो उत्तर देखें

7. क्या उन्नत जीव और जटिल जीव एक ही होते हैं?

 वीडियो उत्तर देखें

8. मोनेरा और प्रोटिस्टा जैसे जीवों के वर्गीकरणके कौन-कौन से मापदण्ड हैं?

 वीडियो उत्तर देखें

9. प्रकाश संश्लेषण करनेवाले एक कोशिक यूकैरियोटी जीव को आप किस जगत में रखेंगे?

 वीडियो उत्तर देखें

10. वर्गीकरण के विभिन्न पादानुक्रमों में किस समूह में सर्वाधिक समान लक्षण वाले सबसे कम जीवों को और किस समूह में सबसे ज्यादा संख्या में जीवों को रखा जायेगा?

 वीडियो उत्तर देखें

11. सरलतम पौधों को किस वर्ग में रखा गया है?

 वीडियो उत्तर देखें

12. टेरिडोफाइट और फैनरोगैम में क्या अन्तर है?

 वीडियो उत्तर देखें

13. जिम्नोस्पर्म और ऐन्जियोस्पर्म एक-दूसरे से किस प्रकार भिन्न हैं?

 वीडियो उत्तर देखें



वीडियो उत्तर देखें

14. पॉरीफेरा और सिलेंटेरेटा वर्ग के जन्तुओं में क्या अन्तर है?



वीडियो उत्तर देखें

15. एनीलिडा के जन्तु, आर्थोपोडा के जन्तुओं से किस प्रकार भिन्न है?



वीडियो उत्तर देखें

16. जल-स्थलचर और सरीसृप में क्या अन्तर है?



वीडियो उत्तर देखें

17. पक्षी वर्ग और स्तनपायी वर्ग के जन्तुओं में क्या अन्तर है?



वीडियो उत्तर देखें

मानक N C E R T प्रश्न एवं उनके उत्तर अभ्यास प्रश्न Exercise Questions

1. जीवों के वर्गीकरण से क्या लाभ है?

 वीडियो उत्तर देखें

2. वर्गीकरण में पादानुक्रम निर्धारण के लिए दो लक्षणों में से आप किस लक्षण का चयन करेंगे?

 वीडियो उत्तर देखें

3. जीवों के पाँच जगत में वर्गीकरण के आधार की व्याख्या कीजिए।

 वीडियो उत्तर देखें

4. पादप जगत के प्रमुख वर्ग कौन से हैं? इस वर्गीकरण का क्या आधार है?

 वीडियो उत्तर देखें

5. जन्तुओं और पौधों के वर्गीकरण के आधारों में मूल अन्तर क्या है?

 वीडियो उत्तर देखें

6. वर्टिब्रेटा (कशेरुक प्राणी) को विभिन्न वर्गों में बाँटने के आधार की व्याख्या कीजिए।

 वीडियो उत्तर देखें

मॉडल प्रश्न Model Questions अतिलघु उत्तरीय प्रश्न Very Short Answer Type Questions 1 अंक स्तरीय

1. द्विनाम पद्धति के जन्मदाता का नाम लिखिए ।

 वीडियो उत्तर देखें

2. द्विनाम पद्धति के जनक कौन थे?



वीडियो उत्तर देखें

3. वर्गीकरण की आधारभूत इकाई क्या है?



वीडियो उत्तर देखें

4. यूनानी विचारक अरस्तू ने जीवों का वर्गीकरण किस आधार पर किया था?



वीडियो उत्तर देखें

5. उस समूह का नाम लिखें जिसके जन्तुओं में जोड़दार पैर और संयुक्त नेत्र पाये जाते हैं।

 वीडियो उत्तर देखें

6. डार्विन की उस पुस्तक का नाम लिखें जिसमें उन्होंने अपने विकास सम्बन्धी विचार का वर्णन किया है।

 वीडियो उत्तर देखें

7. किसी ऐसे पक्षी का नाम लिखें जो उड़ता नहीं हो।



वीडियो उत्तर देखें

8. निम्नांकित में प्रत्येक के एक-एक उदाहरण लिखें

(i) शैवाल

(ii) लिवरवर्ट :

(iii) फर्न।

(iv) नग्नबीजी



वीडियो उत्तर देखें

9. एक कीटभक्षी पौधे का नाम लिखें।



वीडियो उत्तर देखें



[वीडियो उत्तर देखें](#)

10. मॉलस्का वर्ग के प्राणियों का शरीर तीन भागों में विभक्त होता है, प्रत्येक भाग के नाम लिखें।



[वीडियो उत्तर देखें](#)

11. जिम्नोस्पर्म और एंजिओस्पर्म में अन्तर का कारण बताइए।



[वीडियो उत्तर देखें](#)

12. मनुष्य के हृदय में चार कौन-कौन से वेश्म होते हैं?



वीडियो उत्तर देखें

13. अमीबा के प्रचलन अंग का नाम लिखें।



वीडियो उत्तर देखें

14. नाल-प्रणाली किस जन्तु में पायी जाती है?



वीडियो उत्तर देखें

15. एकबीजपत्री पौधों के दो उदाहरण लिखिए।



वीडियो उत्तर देखें

16. पादप साम्राज्य को किन उप-साम्राज्यों (sub-kingdoms) में विभाजित किया गया है?



वीडियो उत्तर देखें

17. फेनरोगैम्स क्या हैं?



वीडियो उत्तर देखें

18. स्पंज किस फाइलम से सम्बन्धित है?

 वीडियो उत्तर देखें

19. प्राणी जगत का सबसे बड़ा फाइलम कौन-सा है?

 वीडियो उत्तर देखें

20. एक अस्थिल और एक कार्टिलेज मछली के नाम लिखें।

 वीडियो उत्तर देखें

21. एम्फीबिया का क्या अर्थ है?

 वीडियो उत्तर देखें

22. मेढक के हृदय में कितने कक्ष (वेश्म) होते हैं?

 वीडियो उत्तर देखें

23. किस आधार पर जन्तुओं और वनस्पतियों को एक दूसरे से भिन्न वर्गों में रखा गया है? एक वाक्य में उत्तर लिखें।



वीडियो उत्तर देखें

24. वर्गीकरण की पंच साम्राज्य प्रणाली का विकास किसने किया था?



वीडियो उत्तर देखें

25. शैवाल और कवक के संयुक्त रूप को क्या कहते हैं?



वीडियो उत्तर देखें

26. पक्षी के हृदय में कितने वेश्म होते हैं?



वीडियो उत्तर देखें

27. भारतीय मेढ़क का जीव वैज्ञानिक नाम लिखें।



वीडियो उत्तर देखें

मॉडल प्रश्न Model Questions li लघु उत्तरीय प्रश्न | Short Answer Type Questions | 2 अंक स्तरीय

1. वर्गीकरण की द्विनाम पद्धति क्या है?



वीडियो उत्तर देखें

2. वर्ग मोनेरा की दो विशेषताएँ लिखिए।



वीडियो उत्तर देखें

3. प्रोटिस्टा समूह में किस प्रकार के जीव रखे गये हैं?



वीडियो उत्तर देखें

4. फँजाई समूह की दो विशेषताएँ लिखिए।



वीडियो उत्तर देखें

5. यद्यपि मॉस और लिवरवर्ट एक-दूसरे से बहुत भिन्न होते हैं फिर भी उन्हें एक ही साथ ब्रायोफाइट समूह में क्यों रखा गया है?



वीडियो उत्तर देखें

6. एकिङ्ना किस समूह का जीव है? इस समूह की एक प्रमुख विशेषता लिखिए।

 वीडियो उत्तर देखें

7. सीलेन्टेरेटा समूह के जन्तुओं की दो विशेषताएँ लिखें।

 वीडियो उत्तर देखें

8. फाइलम आर्थोपोडा के जन्तुओं की दो विशेषताएँ लिखें।

 वीडियो उत्तर देखें

मॉडल प्रश्न Model Questions lii लघु उत्तरीय प्रश्न li Short Answer Type Questions li 3 अंक स्तरीय

1. वर्गीकरण किसे कहते हैं? जीव जन्तुओं के वर्गीकरण से क्या लाभ है?

 वीडियो उत्तर देखें

2. यूकैरियोटीक और प्रोकैरियोटीक जीवों में तीन अन्तर लिखें।

 वीडियो उत्तर देखें

3. एक सामान्य ब्रायोफाइट फ्यूनेरिया का नामांकित चित्र बनाएँ।

 वीडियो उत्तर देखें

4. स्पाइरोगायरा का नामांकित चित्र बनाएँ।

 वीडियो उत्तर देखें

5. यूलोथ्रिक्स क्या है?



वीडियो उत्तर देखें

6. ऐन्जिओस्पर्म किस प्रकार के पौधे हैं?



वीडियो उत्तर देखें

7. प्रोकैरियोट्स और यूकेरियोट्स में चित्रों द्वारा अंतर स्पष्ट कीजिए।



वीडियो उत्तर देखें

8. नग्नबीजी पौधे क्या हैं? कोई दो उदाहरण दीजिए।



वीडियो उत्तर देखें

9. द्विबीजपत्री पौधों के तीन उदाहरण दीजिए।



वीडियो उत्तर देखें

10. फाइलम कार्देटा की किन्हीं तीन विशेषताओं का उल्लेख करें।



वीडियो उत्तर देखें

11. एक प्रारूपी स्पंज (जैसे साइकॉन) का नामांकित चित्र बनाइए।



वीडियो उत्तर देखें

12. उभयचर और मत्स्य वर्ग में तीन अन्तर लिखें।



वीडियो उत्तर देखें

13. हाइड्रा का नामांकित चित्र बनाएँ।



वीडियो उत्तर देखें

14. "स्तनधारी ऊष्ण-रक्त प्राणी हैं।" इसका क्या अर्थ है?



वीडियो उत्तर देखें

मॉडल प्रश्न Model Questions Iv दीर्घ उत्तरीय प्रश्न Long Answer Type Questions 5 अंक स्तरीय

1. एकबीजपत्री और द्विबीजपत्री पौधों में कौन-कौन-से अन्तर होते हैं?



वीडियो उत्तर देखें

2. वर्टिब्रेटा (कशेरुक प्राणी) को विभिन्न वर्गों में बाँटने के आधार की व्याख्या कीजिए।

 वीडियो उत्तर देखें

3. इकिडना और प्लेटीपस अंडे देते हैं, किंतु वे स्तनधारी वर्ग के प्राणी हैं। क्यों?

 वीडियो उत्तर देखें

4. निमेटोडा, आर्थोपोडा, सरीसृप, जल स्थलचर और पक्षी वर्ग के जंतुओं की किन्हीं दो-दो विशेषताओं को लिखें।

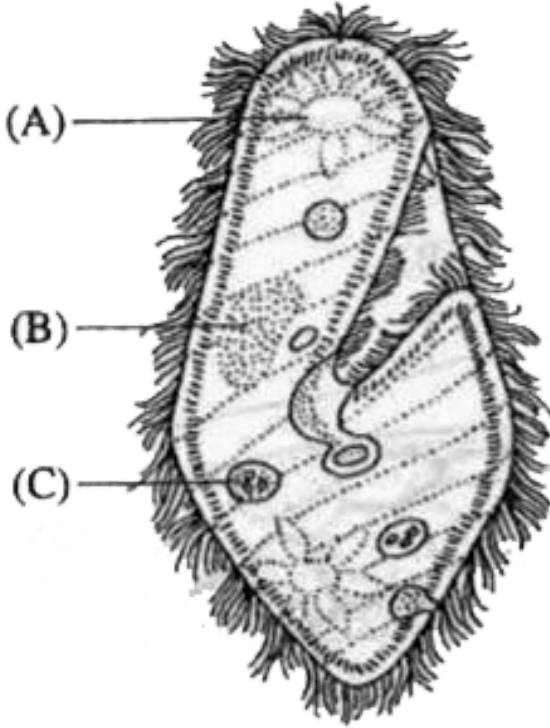
 वीडियो उत्तर देखें

5. पादप जगत के प्रमुख वर्ग कौन-से हैं? लिखें

 वीडियो उत्तर देखें

मॉडल प्रश्न Model Questions V चित्रात्मक प्रश्न
Diagrammatic Questions

1. चित्र का अवलोकन कीजिए और इसपर आधारित प्रश्नों के उत्तर लिखिए



(1) चित्र में दर्शाए गये जीव का नाम एवं वर्ग लिखिए।

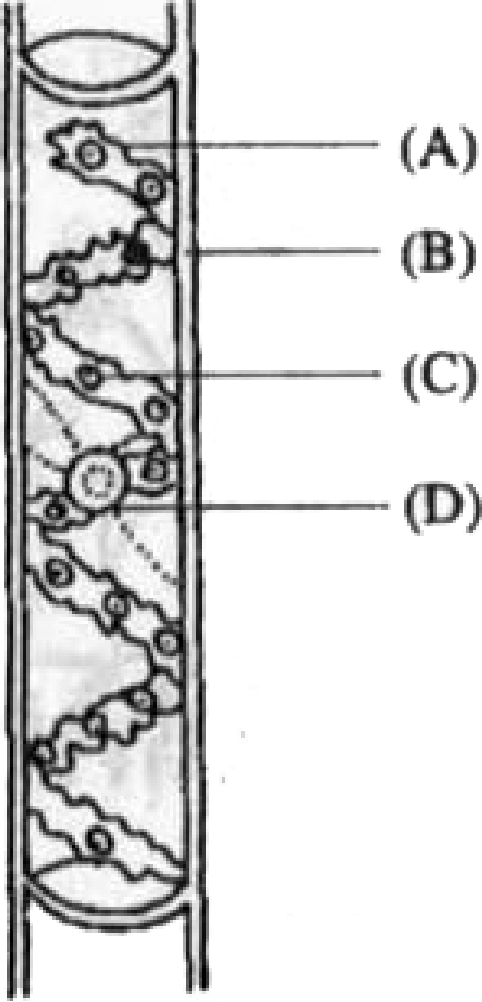
(2) (A), (B) और (C) के नाम लिखिए।

(3) इस जीव के प्रचलन अंग के नाम लिखिए।

2. चित्र का अवलोकन कीजिए और इसपर आधारित प्रश्नों के उत्तर लिखिए

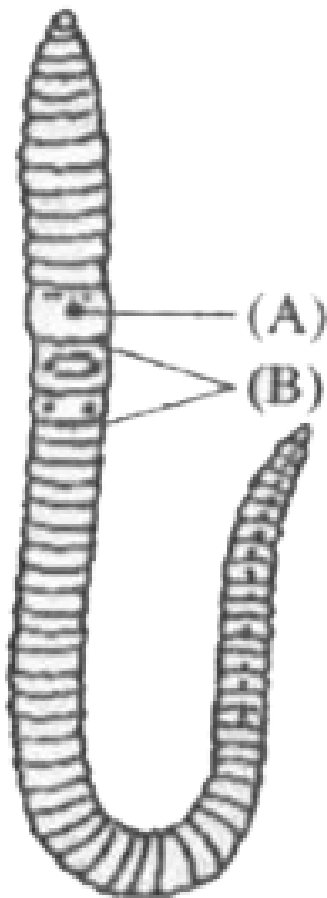
 वीडियो उत्तर देखें

3. स्पाइरोगायरा के निम्नांकित चित्र में (A), (B), (C) और (D) के नाम लिखिए। स्पाइरोगायरा कहाँ पाया जाता है?



वीडियो उत्तर देखें

4. केंचुए के दिए गये चित्र के आधार पर निम्नांकित प्रश्नों के उत्तर दीजिए -



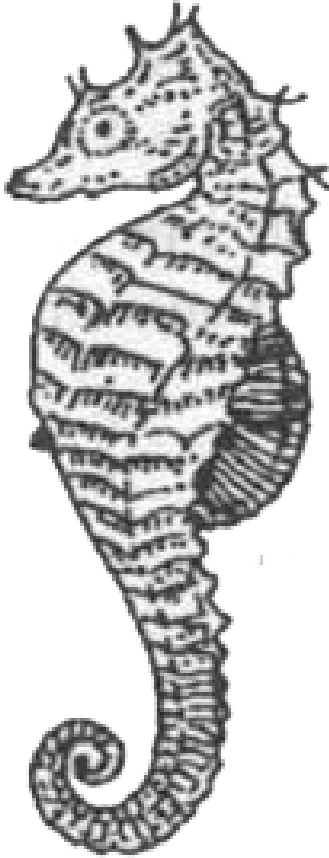
(1) यह किस वर्गीकरण-समूह का जन्तु है?

(2) (A) और (B) को नामांकित कीजिए।



वीडियो उत्तर देखें

5. चित्र के आधार पर प्रश्नों के उत्तर दीजिए -



(i) इस जन्तु का क्या नाम है?

(ii) यह किस प्रकार के आवास में पाया जाता है?

(iii) इसकी दो विशेषताएँ लिखिए।



वीडियो उत्तर देखें

मॉडल प्रश्न Model Questions Vi बहुविकल्पीय प्रश्न Multiple Choice Questions Mcq

1. जन्तु-जगत को कोशिकाओं के विकास के आधार पर किन दो भागों में बाँटा गया है?

A. प्रोटोजोआ-मेटाजोआ

B. यूकैरिआट्स-प्रोकैरिआट्स

C. मोनेरा-प्रोटिस्टा

D. कार्डीटा-नान कार्डीटा

Answer: A



वीडियो उत्तर देखें

2. जन्तु-जगत का सबसे अधिक विकसित समूह है ।

A. रेष्टीलिया

B. पक्षी वर्ग

C. मत्स्य वर्ग

D. स्तनधारी वर्ग

Answer: C



वीडियो उत्तर देखें

3. एनेलिडा में पाये जानेवाले उत्सर्जित तंत्र को कहते हैं

A. गुर्दा

B. नेफ्रीडिया

C. आस्टिओला

D. स्पिरेकिल

Answer: B



वीडियो उत्तर देखें

4. बुकलंग पाया जाता है

A. बिच्छू में

B. रोहू में

C. तिलचट्टा में

D. चूहा में

Answer: A



वीडियो उत्तर देखें

5. पक्षियों और मेढ़कों के रक्त की प्रकृति होती है

A. समान

B. असमान

C. उष्ण

D. शीत

Answer: B



वीडियो उत्तर देखें

6. किस जन्तु में उत्सर्जी अंग के रूप में ज्वाला कोशिकाएँ पायी जाती हैं?

A. टेपवर्म

B. गोल कृमि

C. कीट

D. जोंकमा

Answer: A



वीडियो उत्तर देखें

7. निम्नलिखित में से किस जन्तु में विषैले उपांग नहीं पाये जाते?

A. बिच्छू

B. हाइड्रा

C. कछुआ

D. आर्थ्रोपोडा

Answer: C



वीडियो उत्तर देखें

8. किन मछलियों के गिलों पर ऑपरकुलम नहीं पाया जाता है?

A. कार्टिलेज मछलियाँ

B. अस्थिल मछलियाँ

C. इलेक्ट्रिक रे

D. गम्बूसिया

Answer: A



वीडियो उत्तर देखें