



BIOLOGY

BOOKS - NEET PREVIOUS YEAR

जीव और समष्टियाँ

बहुविकल्पीय प्रश्न

1. प्रकाश, पोषण और स्थान के लिए सर्वाधिक प्रतियोगिता होती है:

- A. विभिन्न क्षेत्रों में विकास कर रहे परस्पर संबंधित जीवों
के मध्य
- B. एक ही क्षेत्र में विकास कर रहे परस्पर संबंधित जीवों
के मध्य
- C. एक ही वास स्थल के दूरस्थ संबंधी जीवों के मध्य
- D. विभिन्न क्षेत्रों में विकास कर रहे दूरस्थ संबंधी जीवों
के मध्य

Answer: B



वीडियो उत्तर देखें

2. दो जीवों के मध्य परस्पर लाभदायक संबंध जो दोनों जीवों के लिए आवश्यक है, कहलाता है:

- A. सहजीविता
- B. सहभोजिता
- C. स्पर्धा
- D. a और b दोनों

Answer: A



वीडियो उत्तर देखें

3. समस्थापन (होम्योस्टैसिस) है:

- A. जीव वैज्ञानिक तंत्र की अपने पर्यावरण के साथ बदलने की प्रवृत्ति
- B. जीव-वैज्ञानिक तंत्र की, परिवर्तन के प्रति प्रतिरोध की प्रवृत्ति
- C. स्वनियमन तंत्र और प्राकृतिक नियंत्रण में बाधा
- D. होम्योपैथिक औषधियों में प्रयुक्त किये जाने वाली जैविक सामग्री

Answer: B



वीडियो उत्तर देखें

4. काली मिट्टी उपजाऊ होती है क्योंकि उसमें उच्च अनुपात होता है

- A. बालू और जिंक का
- B. कंकड और कैल्शियम का
- C. चिकनी मिट्टी और ह्यूमस का
- D. रेत और केंचुए का

Answer: C



वीडियो उत्तर देखें

5. निम्नलिखित में से कौन सा सत्य है:

A. सहभोजिता में दोनों भागीदार एक दूसरे पर कोई प्रभाव नहीं डालते हैं

B. सहजीविता में दोनों भागीदारों को परस्पर लाभ होता है

C. सहजीविता में दोनों भागीदार एक दूसरे पर कोई प्रभाव नहीं डालते हैं

D. सहभोजिता में दोनों भागीदारों को परस्पर लाभ होता है

Answer: B



वीडियो उत्तर देखें

6. समस्थैतिकता है

- A. वातावरणीय परिवर्तन के साथ परिवर्तित होने की प्रवृत्ति
- B. परिवर्तन का विरोध करने की प्रवृत्ति
- C. नियमनकारी नियंत्रण में विप्लवता
- D. पौधे व जन्तुओं के निष्कर्षण का होमियोपैथी में प्रयोग

Answer: B



वीडियो उत्तर देखें

7. एक मीटर नीचे की मिट्टी के मुकाबले उपजाऊ कृषि - मिट्टी की ऊपरी सतह गहरे रंग की दिखती है ।

- A. अधिक नमी
- B. अधिक जैविक सामग्री
- C. लोहे, कैल्शियम और मैग्नीशियम की अधिकता
- D. नव-निर्माण

Answer: B



वीडियो उत्तर देखें

8. मिट्टी कण निर्धारित करते है

A. संरचना

B. क्षेत्र क्षमता

C. जल ग्रहण क्षमता

D. वनस्पति

Answer: A



वीडियो उत्तर देखें

9. एक ही प्रकार के जीवों की कुल संख्या कहलाती है:

A. कॉलोनी

B. गण

C. समुदाय

D. जाति

Answer: D



वीडियो उत्तर देखें

10. मरू पर्यावरण का लक्षण है

A. संघनन

B. कम पर्यावरणीय नमी

C. अधिक तापमान

D. वाष्पोत्सर्जन की उच्च दर

Answer: B



वीडियो उत्तर देखें

11. सूक्ष्म लवणता को सह सकने वाले जंतु कहलाते हैं

A. स्टेनोहेलायन

B. यूरीहेलायन

C. एंड्रोमस

D. केटाड्रोमस

Answer: A



वीडियो उत्तर देखें

12. एक खाद्य श्रृंखला में सर्वाधिक संख्या किसकी होती है:

A. उत्पादक

B. अपघटक

C. द्वितीयक उपभोक्ता

D. प्राथमिक उपभोक्ता

Answer: A



वीडियो उत्तर देखें

13. भारत में उष्ण-कटिबंधीय वन पाए जाते हैं:

A. जम्मू-कश्मीर में

B. राजस्थान में

C. केरल व असम में

D. भारत में नहीं पाए जाते हैं।

Answer: C



वीडियो उत्तर देखें

14. गर्तीय रन्ध्र लक्षण है

A. जलोद्भिद पौधे का

B. समोद्भिद पौधे का

C. मरुद्भिद पौधे का

D. लवणोद्भिद पौधे का

Answer: C



वीडियो उत्तर देखें

15. सुमेलित युग्म कौन सा है:

- A. मूत्रीयउत्सर्जी - जलीय आवास
- B. परजीविता - अन्तःजातीय संबंध
- C. अधिक पसीना - मरूस्थलीय अनुकूलता
- D. पतली काया - जलीय अनुकूलता

Answer: D



वीडियो उत्तर देखें

16. भारत में , मानव जनसँख्या में युवा वर्ग की अधिकता का कारण है

A. अनेक व्यक्तियों का छोटा जीवन काल व कम जन्म

दर

B. अनेक व्यक्तियों का लम्बा जीवन काल व कम जन्म

दर

C. अनेक व्यक्तियों का छोटा जीवन काल व उच्च जन्म

दर

D. अनेक व्यक्तियों का लम्बा जीवन काल व उच्च जन्म

दर

Answer: C



वीडियो उत्तर देखें

17. चरम - समुदाय की प्रकृति निर्भर करती है

A. जलवायु पर

B. चट्टानों पर

C. मृदा-जीव पर

D. उपलब्ध पोषक तत्वों के भंडार पर

Answer: A



वीडियो उत्तर देखें

18. भारत में मानव जनसंख्या वृद्धि

A. अन्य प्राणी जातियों के समान ही सिग्माकार वक्रिय होती है।

B. कुछ प्राणी जातियों के समान शून्य जनसंख्या वृद्धि प्राप्त करने का प्रयत्न करती है

C. प्राकृतिक आपदाओं व जन्म दर नियन्त्रण उपाय

अपनाकर घटायी जा सकती है।

D. राष्ट्रीय जनसंख्या नियन्त्रण कार्यक्रम अपनाकर

नियमित की जा सकती है।

Answer: D



वीडियो उत्तर देखें

19. संगठनिक जटिलता के बढ़ते क्रम में निम्नलिखित में कौन

- सा कर्म ठीक है ?

A. जीव संख्या, जाति, समुदाय, पारिस्थितिक तंत्र

B. जीव संख्या, प्रजाति, जाति, पारिस्थितिक तंत्र

C. जीव संख्या, पारिस्थितिक तंत्र, जाति, समुदाय

D. जाति, प्रजाति, पारिस्थितिक तंत्र, समुदाय

Answer: A



वीडियो उत्तर देखें

20. पारिस्थितिक तंत्र की मूल जाती होती है

A. सर्वाधिक संख्या में उपस्थित

B. सबसे ज्यादा होती है ।

C. जैव भार अधिक होता है

D. पारिस्थितिक तंत्र की विशेषताओं में योगदान देती है

Answer: D



वीडियो उत्तर देखें

21. किस पारिस्थितिक तंत्र में सकल प्राथमिक उत्पाद की अधिकतम दर होती है:

A. घास का मैदान

B. मैनग्रूव्स

C. कोरल रीफ

D. भूमध्य वर्षा वन

Answer: D



वीडियो उत्तर देखें

22. किसी जंतु की जनसंख्या की सफलता के लिए सर्वाधिक महत्वपूर्ण कारक होता है:

A. जन्मदर

B. असीमित खाद्य सामग्री

C. अनुकूलता

D. अन्तर्जातीय क्रियाएं

Answer: C



वीडियो उत्तर देखें

23. .MAB. किसका संक्षिप्त रूप है:

A. मैन एंड बायलॉजी प्रोग्राम

B. मैन एंड बायोस्फीयर प्रोग्राम

C. मैमल्स एंड बायोस्फीयर प्रोग्राम

D. मैमल्स एंड बायलॉजी प्रोग्राम

Answer: B

 वीडियो उत्तर देखें

24. विश्व की वर्तमान जनसंख्या है

A. 500 मिलियन (50 करोड़)

B. 100 बिलियन (अरब)

C. 6 अरब

D. 15 अरब

Answer: C



वीडियो उत्तर देखें

25. प्रोसोपिस , अकेशिया और केपोरिस जैसे पादप प्रतिनिधित्व करते हैं , उष्णकटिबन्धीय

A. कांटेदार वन का

B. पर्णपाती वन का

C. सदाबहार वन का

D. घास के मैदान का

Answer: A



वीडियो उत्तर देखें

26. आर्किड के फूलों के आकार में अन्तर कीट परागण के लिए होता है। आर्किड के फूलों में अपनी जाति के मादा को खोजते हुए जब कीट पहुँचता है , तो आर्किड में परागण की क्रिया हो जाती है। परागण की इस विधि को कहते हैं

A. मिमिक्री

B. कृत्रिम परागण

C. कृत्रिम सहवास

D. कृत्रिम अनिषेकफलन

Answer: A



वीडियो उत्तर देखें

27. मल-जल (सीवेज) उपचार की वह कौन-सी प्रक्रिया है,

जिसमें अपघटक जीवाणुओं के चक्रण से प्रक्रिया प्रारम्भ होती

है

A. प्राथमिक उपचार

B. सक्रिय स्लग उपचार

C. तृतीयक उपचार

D. चक्रीय उपचार

Answer: B



वीडियो उत्तर देखें

28. प्रत्येक आबादी (जनसंख्या) की वृद्धि व विकास के लिए दो विपरीत बल कार्य करते हैं। इनमें से एक किसी दी हुई दर

पर प्रजनन की क्षमता से जुड़ा होता है। इसका विरोध करने वाला बल कहलाता है -

- A. वातावरणीय प्रतिरोध
- B. मारबिडिटी (रूग्णता)
- C. फकिनडिटी (जनन शक्ति)
- D. जैविक विभव

Answer: D



वीडियो उत्तर देखें

29. निम्नलिखित में से कौन - सा समुदाय , बाहरी जीव जन्तुओं द्वारा हस्तक्षेप किये जाने के लिए अति संवेदनशील होता है ?

- A. उष्ण कटिबंधीय वन
- B. सागरीय द्वीपों के समुदाय
- C. मैनग्रूव
- D. शीतोष्ण वन

Answer: B



वीडियो उत्तर देखें

30. विश्व के किस भाग में जीवों का सर्वाधिक घनत्व पाया जाता है

A. घास के मैदान

B. सवाना

C. पर्णपाती वन

D. उष्ण कटिबंधीय वर्षा वन

Answer: D



वीडियो उत्तर देखें

31. BOD क्या है?

- A. जल में जीवों द्वारा प्रयुक्त की गयी O_2 की मात्रा
- B. जैवीय-ऑक्सीकरण हेतु सूक्ष्मजीवों द्वारा प्रयुक्त की गयी O_2 की मात्रा
- C. जल में उपस्थित O_2 की कुल मात्रा
- D. उपरोक्त सभी

Answer: B



वीडियो उत्तर देखें

32. जीवाणुओं कि वृद्धि के लिए वृद्धि दर कि विभिन्न अवस्थाओं का सही क्रम चयन कीजिये।

A. लेग, लोग, स्थिर, अवनति अवस्था

B. लेग, लोग, स्थिर अवस्था

C. स्थिर, लेग, लोग, अवनति अवस्था

D. अवनति, लेग, लोग अवस्था

Answer: A



वीडियो उत्तर देखें

33. प्रति मिनट वृद्धि करते जीवाणु के अर्द्ध लेग को समय के विरुद्ध खींचा जाता है, वक्र की आकृति क्या होगी -

- A. सिगमोइड
- B. अति परवलय
- C. आरोही सीधी रेखा
- D. अवरोही सीधी रेखा

Answer: C



वीडियो उत्तर देखें

34. प्रत्येक आबादी (जनसंख्या) की वृद्धि व विकास के लिए दो विपरीत बल कार्य करते हैं। इनमें से एक किसी दी हुई दर पर प्रजनन की क्षमता से जुड़ा होता है। इसका विरोध करने वाला बल कहलाता है -

वातावरणीय प्रतिरोध

मारबिडिटि (रूग्णता)

फकिनडिटि (जनन शक्ति)

जैविक विभव

A. वातावरणीय प्रतिरोध

B. मारबिडिटि (रूग्णता)

C. फकिनडिटि (जनन शक्ति)

D. जैविक विभव

Answer: A



वीडियो उत्तर देखें

35. विरल रन्ध्री लकड़ी वाले वृक्ष पाए जाते हैं:

- A. उष्ण कटिबंधीय क्षेत्र में
- B. उच्च हिमालयी क्षेत्र (अल्पाइन) में
- C. ठंडे क्षेत्र में
- D. शीतोष्ण क्षेत्र में

Answer: A



वीडियो उत्तर देखें

36. मूल जाती किसे कहते हैं ?

A. एक जाति जो समुदाय के कुल जैव भार में लघु

अनुपात में होती है किस कारण उसका सांगठनिक

प्रभाव अधिक होता है

B. अत्याधिक जैवभार वाली एक सामान्य जाति जिसका

प्रभाव कम होता है।

C. एक दुर्लभ जाति जो जैवभार और अन्य जातियों पर

बेहद न्यून प्रभाव रखती है

D. अत्यधिक जैवभार वाली एक प्रभावी जाति, जो बहुत

सी अन्य जातियों को भी प्रभावित करती है

Answer: A



वीडियो उत्तर देखें

37. निम्नलिखित में से किस वास स्थल में मिट्टी की सतह का दैनिक तापमान अधिक विभिन्नता वाला होता है

A. झाड़ी वाली भूमि

B. वन

C. रेगिस्तान

D. घास का मैदान

Answer: C



वीडियो उत्तर देखें

38. सर्वाधिक वृद्धि दर होती है

A. स्थिर अवस्था में

B. जीर्ण अवस्था में

C. लेग अवस्था में

D. चर घातांकीय अवस्था में

Answer: D



वीडियो उत्तर देखें

39. विकासशील देशो के कुछ अभिलाक्षणिक जनसांख्यिकी गुण है

- A. उच्च उर्वरता, कम या तेजी से गिरती हुई मृत्युदर, तीव्र जनसंख्या वृद्धि, तथा युवा वर्ग की अधिकता
- B. उच्च उर्वरता, उच्च घनत्व, तेजी से बढ़ती मृत्युदर व युवा वर्ग की अधिकता
- C. उच्च शिशु मृत्युदर, कम उर्वरता, असम जनसंख्या, वृद्धि युवा वर्ग की अधिकता
- D. उच्च शिशु मृत्युदर, उच्च घनत्व, असम जनसंख्या वृद्धि व वृद्ध वर्ग की अधिकता

Answer: A



वीडियो उत्तर देखें

40. निम्नलिखित में से कौन सा युग्म सुमेलित नहीं है:

A. टुंड्रा - परमाफ्रास्ट

B. सवाना - अकेशिया (कीकर) वृक्ष

C. प्रेयरी - एपीफाइट्स

D. कोनी वन - सदाबहार वृक्ष

Answer: C



वीडियो उत्तर देखें

41. अतिव्याप्त-वास संकेत है:

A. एक जीव पर दो विभिन्न परजीवी

B. दो जातियों द्वारा एक या अधिक स्रोतों का दोहन
करना

C. दो जीवों के बीच सहजीविता

D. दो जीवों के बीच सक्रिय सहयोग

Answer: B



वीडियो उत्तर देखें

42. प्रेरिंग मेन्टिस एक अच्छा उदाहरण है-

A. रंग द्वारा चेतावनी देने का

B. सामाजिक कीटों का

C. कैमोफ्लेज (भेष बदल कर शत्रु को धोखा देना)का

D. मुलेरियन अनुहरण का

Answer: C



वीडियो उत्तर देखें

43. चरघातांकी जनसंख्या वृद्धि का सूत्र क्या है ?

A. $dN/rN=dt$

B. $rN/dN=dt$

C. $dN/dt=rN$

D. $dt/dN=rN$

Answer: C



वीडियो उत्तर देखें

44. आयु संरचना का ज्यामितीय निरूपण किसी विशिष्टता है ?

A. जैविक समुदाय

B. समष्टि

C. भूदृश्य

D. परितन्त्र

Answer: B



वीडियो उत्तर देखें

45. एक कीट स्पीशीज की समष्टि की संख्या वर्षा ऋतु में विस्फोटक रूप में बढ़ गयी जिसके बाद ऋतु के अन्त में वह समाप्त हो गयी। इससे क्या प्रकट होता है?

A. इस कीट की वृद्धि S -आकृति अर्थात सिग्मॉइड प्रकार

की होती है

B. इसके खाद्य पौधे परिपक्व हो जाते तथा वर्षा ऋतु के

अन्त में मर जाते हैं

C. इसका समष्टि वृद्धि वक्र J-आकृति का है

D. इसके परभक्षियों की संख्या बहुत ज्यादा बढ़ जाती है

Answer: C



वीडियो उत्तर देखें

46. दो पौधों को निर्णायक तौर पर एक ही स्पीशीज में आने पर तब कहा जा सकता है जब

A. वे एक-दूसरे के साथ निर्विघ्न जनन कर सकते एवं

बीज बना सकते हों

B. उनमें 90 प्रतिशत से अधिक जीन समान हों

C. वे समान दिखते हों एवं उनमें अभिन्न प्रकार के

द्वितीयक उपापचयक पाए जाते हों

D. उनमें गुणसूत्र संख्या समान होती हों

Answer: A



वीडियो उत्तर देखें

47. किसी क्षेत्र में हाथियों की समष्टि की अधिक सघनता का नतीजा क्या हो सकता है?

- A. सहोपकारिता
- B. आन्तरजातीय प्रतिस्पर्धा ।
- C. अन्तर्जातीय प्रतिस्पर्धा
- D. एक दूसरे का परभक्षण

Answer: B



वीडियो उत्तर देखें

48. यदि समष्टि के किसी विशेष लक्षण के विषय में मध्य और माधिका दोनों का एक ही मान तो निम्नलिखित में से किसके समान होने की सर्वाधिक सम्भावना होगी ?

- A. सामान्य वितरण
- B. द्विमोडीय वितरण
- C. T- आकृतिक वक्र
- D. विषम वक्र

Answer: A



वीडियो उत्तर देखें

49. विलगित (Isolated) छोटी-छोटी जनजातीय आबादियों के विषय में कौन सी एक बात सही है?

A. उनकी आबादी में गिरावट आती है क्योंकि उनके लड़के-लड़कियों की शादी केवल अपनी ही जनजाति के लड़के-लड़कियों से होती है ।

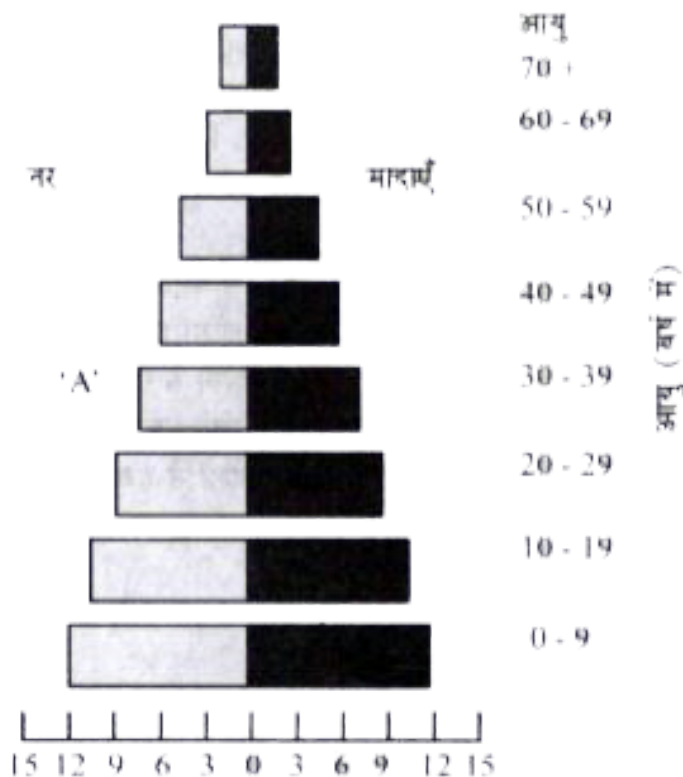
- B. वंशागत रोग जैसे कि वर्णाधता वियुक्त आबादियों में नहीं फैलते हैं ।
- C. अपने जीवन काल में दृढ़ देह पेंशियां विकसित . करने में समर्थ कुशतीबाज़ इस लक्षण को अपनी संतानों में पहुंचा देते हैं
- D. उनकी आबादियों के साइज़ में कोई परिवर्तन नहीं होता क्योंकि उनका जीन कोश बड़ा होता है

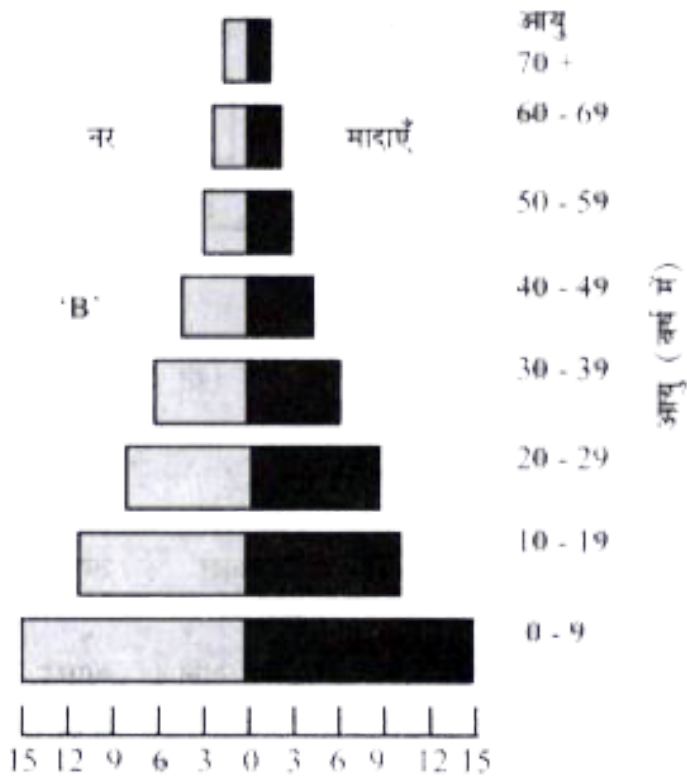
Answer: A



वीडियो उत्तर देखें

50. एक देश में जनसंख्या वृद्धि की दर बहुत ऊँची थी और उसने उसे कम करने के कदम उठाये। नीचे दिये जा रहे चित्र में 20 वर्ष के अंतराल वाली दो जनसंख्याओं A और B के आयु सेक्स पिरामिड दिखाये गये हैं। बताइए इनके संबंध में नीचे दी जा रही व्याख्याओं में कौन सी एक सही है:





A. "A" पहले का पिरामिड है और उसमें कोई परिवर्तन नहीं हुआ ।

B. "B" पहले का पिरामिड है और उसमें जनसंख्या वृद्धि दर स्थिर दिखायी पड़ रही है ।

C. "B" बाद का अधिक नूतन पिरामिड है उसमें

जनसंख्या में युवा वर्ग ज्यादा बड़ा है ।

D. "A" बाद का अधिक नूतन पिरामिड है और उसमें वृद्धि

दर थोड़ी नीचे आयी है ।

Answer: D



वीडियो उत्तर देखें

51. इंग्लैंड में औद्योगिक क्रांति के दौरान पेपर्ड मॉथ (बिस्टन बिटुलेरिया) के मामले में काले रंग वाला मॉथ हल्के रंग वाले

मॉथ पर प्रभावी हो गया। ऐसा होना किस एक प्रक्रिया का उदाहरण है ?

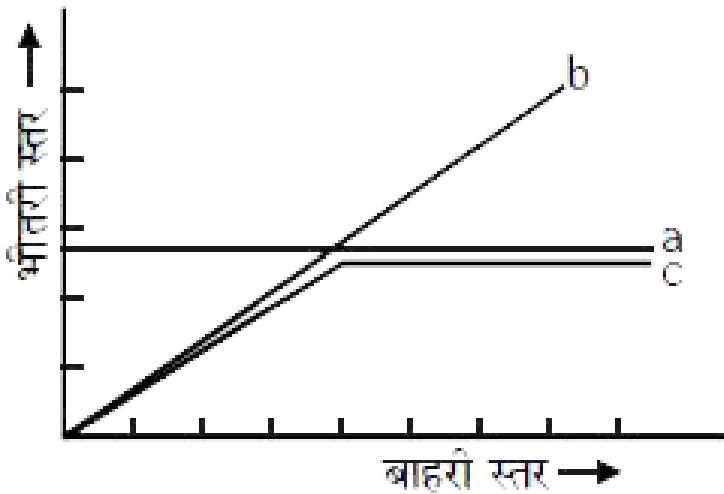
- A. अधिक काले पर्यावरण के कारण अर्जित काले रंग के लक्षण की वंशागति
- B. सुरक्षाकारी अनुहरण के कारण हुआ
- C. प्राकृतिक चयन जिसके द्वारा अधिक काले मॉथों का चयन हुआ
- D. अधिक काले रंग वाले मॉथों का प्रकट होना बहुत कम धूप होने के कारण हुआ

Answer: B



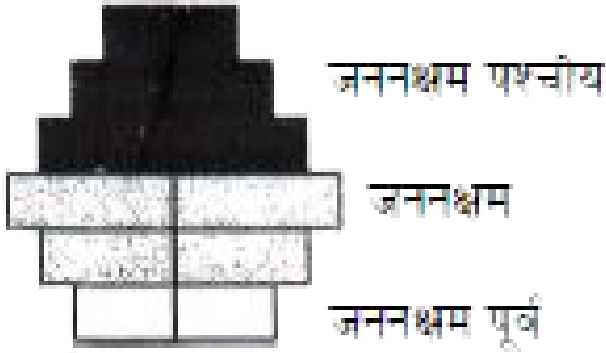
वीडियो उत्तर देखें

52. नीचे दिये जा रहे चित्र में जीवधारियों की अजैविक कारकों के प्रति अनुक्रिया का एक आरेखीय निरूपण दिया गया है। इनमें रेखाएं a, b तथा c क्रमशः किनके प्रतिदर्श हैं?



वीडियो उत्तर देखें

53. नीचे दिये जा रहे आयु पिरैमिड में, किस प्रकार की मानव समष्टि प्रतिदर्शित की गयी है ?



- A. गायब होती समष्टि
- B. स्थिर समष्टि
- C. घटती समष्टि
- D. बढ़ती समष्टि

Answer: C



वीडियो उत्तर देखें

54. बड़ी काष्ठीय लताएँ प्रायः कहाँ अधिक पाई जाती हैं

- A. शीतोष्ण वनों में
- B. मैन्ग्रोवों में
- C. उष्णकटिबंधीय वर्षा वनों में
- D. उच्चपर्वतीय वनों में

Answer: C



वीडियो उत्तर देखें

55. निम्नलिखित चार दशाओं (A - D) पर विचार कीजिए और उनमें से उन दो के जोड़े को चुनिए जो मरूस्थलीय छिपकलियों में पर्यावरण के लिए अनुकूलन के रूप में होती पायी जाती हैं दशाएं :

(A) उच्च ताप से बचने के लिए बिल खोदकर मिट्टी में घुस जाती है

(B) उच्च तापमान पर अपनी देह से तीव्रता से ऊष्मा को बाहर निकालती हैं

(C) जब तापमान कम होता है तब धूप सेकती हैं

(D) मोटी वसा परत वाली डर्मिस से शरीर को तापरोधी

बना लेती हैं

विकल्प :

A. (iii),(iv)

B. (i),(iii)

C. (ii),(iv)

D. (i),(ii)

Answer: B



वीडियो उत्तर देखें

56. अमरबेल (कस्कूटा) किसका उदाहरण है ?

A. बाह्य परजीविता

B. प्रजनन परजीविता

C. परभक्षण

D. अन्तः परजीविता

Answer: A



वीडियो उत्तर देखें

57. एक स्थानबद्ध समुद्री एनीमोन साधु केकड़े के कवच सतह से जुड़ जाता है। यह सम्बंध कहलाता है -

- A. सहजीविता
- B. सहयोजिता
- C. ऐमेन्सेलिज्म
- D. बाह्य परजीविता

Answer: B



वीडियो उत्तर देखें

58. एक जीव - वैज्ञानिक ने खलिहान या खेतों में चूहों की समष्टि का अध्ययन किया। उसने औसत जन्म दर 250, औसत मृत्यु दर 240, अप्रवासी दर 20 तथा प्रवासी दर या उत्प्रवासन दर को 30 पाया। समष्टि की कुल बढ़ोतर हैं -

A. 15

B. 05

C. 0

D. 10

Answer: C



वीडियो उत्तर देखें

59. वायुमण्डल का वह क्षेत्र जिसमें ओजोन परत उपस्थित है, उसे क्या कहा जाता है?

A. आयनमंडल

B. मध्यमंडल

C. समतापमंडल

D. क्षोभमंडल

Answer: C



वीडियो उत्तर देखें

60. जिस प्रकार एक व्यक्ति गर्मी के मौसम में गर्मी से बचने के लिए दिल्ली से शिमला जाता है उसी प्रकार साइबेरिया और अन्य अत्यधिक ठंडे उत्तरी प्रदेशों से हजारों प्रवासी पक्षी किंस ओर जाते हैं ?

A. पश्चिम घाट

B. मेघालय

C. कार्बेट राष्ट्रीय उद्यान

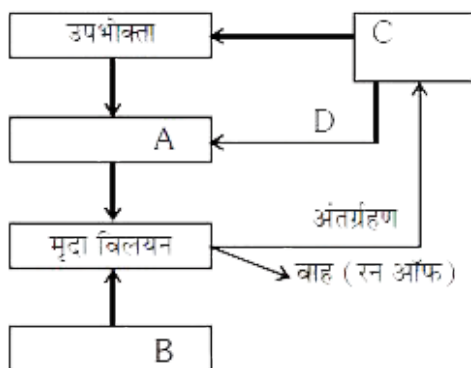
D. कियोलादो राष्ट्रीय उद्यान

Answer: D



वीडियो उत्तर देखें

61. एक स्थलीय पारिस्थितिकी तंत्र में फॉस्फोरस चक्र का सरलीकृत मॉडल नीचे दिया गया है जिसमें चार खाली स्थान (A-D) हैं।



विकल्प :

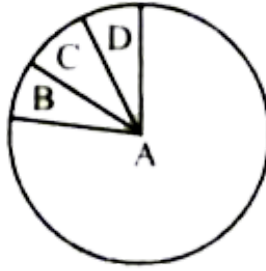
	A	B	C	D
(1)	चट्टानी खनिज	अपरद	लिट्टरफाल (करकट)	उत्पादक
(2)	करकट	उत्पादक	चट्टानी खनिज	अपरद
(3)	अपरद	चट्टानी खनिज	उत्पादक	करकट
(4)	उत्पादक	करकट	चट्टानी खनिज	अपरद



वीडियो उत्तर देखें

62. अकशेरुकी की वैश्विक जैव विविधता का अनुपातिक विस्तार नीचे दिया गया है। चार समूह (A-D) किसका

प्रतिनिधित्व करते हैं? विकल्प



- | | A | B | C | D |
|-----|-------------|---------------------|---------------------|---------------------|
| (a) | कीट | क्रस्टेशियन | अन्य प्राणी
समूह | मोलस्क |
| (b) | क्रस्टेशियन | कीट | मोलस्क | अन्य प्राणी
समूह |
| (c) | मोलस्क | अन्य प्राणी
समूह | क्रस्टेशियन | कीट |
| (d) | कीट | मोलस्क | क्रस्टेशियन | अन्य प्राणी
समूह |



वीडियो उत्तर देखें

63. यदि 20 J ऊर्जा उत्पादक स्तर पर रोक ली जाती है तो, कितनी ऊर्जा भोजन के तौर पर निम्नलिखित श्रृंखला के अंतर्गत मोर को उपलब्ध होगी

पौधा → चूहा → सांप → मोर

A. 0.02 J

B. 0.002 J

C. 0.2 J

D. 0.0002 J

Answer: A



वीडियो रजत देखें

64. ज्यादातर जन्तु जो गहरे समुद्री पानी में रहते हैं, वे होते हैं

A. माध्यमिक उपभोक्ता

B. तृतीयक उपभोक्ता

C. अपरदभोजी

D. प्राथमिक उपभोक्ता

Answer: C



वीडियो उत्तर देखें

65. निम्नलिखित में से किस पारस्परिक क्रिया में दोनों संगी प्रतिकूल रूप में प्रभावित होते हैं ?

- A. परभक्षण
- B. परजीविता
- C. सहोपकारिता
- D. स्पर्धा

Answer: D



वीडियो उत्तर देखें

66. स्पर्धा अपवर्जन का गाँसे नियम कहता है कि :

A. अधिक संख्या में पाए जाने वाली स्पीशीज स्पर्धा द्वारा

कम संख्या में पाए जाने वाली स्पीशीज को अपवर्जित

कर देगी।

B. समान संसाधनों के लिए स्पर्धा उस स्पीशीज को

अपवर्जित कर देगी जो भिन्न प्रकार के भोजन पर भी

जीवित रह सकती है।

C. कोई भी दो स्पीशीज एक ही निकेत में असीमित

अवधि के लिए नहीं रह सकती क्योंकि सीमाकारी

संसाधन समान ही होते हैं।

D. अधिक संख्या में पाए जाने वाली स्पीशीज स्पर्धा द्वारा

कम संख्या में पाए जाने वाली स्पीशीज को अपवर्जित

कर देगी।

Answer: C



वीडियो उत्तर देखें

67. लॉजिस्टिक मॉडल का अनुसरण करते हुए किसी समष्टि

की वृद्धि दर शून्य के बराबर कब होगी ? लॉजिस्टिक मॉडल

को निम्नलिखित समीकरण से दर्शाया गया है :

$$dN/dt = rN(1-N/K) :$$

- A. जब N/K ठीक एक हो।
- B. जब N पर्यावास की धारिता क्षमता के समीप हो।
- C. जब N/K शून्य के बराबर हो।
- D. जब जन्मदर की अपेक्षा मृत्युदर अधिक हो।

Answer: A



वीडियो उत्तर देखें