



BIOLOGY

BOOKS - NEET PREVIOUS YEAR

पुष्पी पादपों की आकारिकी

बहुविकल्पीय प्रश्न

1. एरिल किसका खाने योग्य भाग होता है

A. केला

B. लीची

C. आम

D. सेब

Answer: B



वीडियो उत्तर देखें

2. मूंगफली का बीज होता है

A. फली (Legume)

B. कैरियोप्सिस

C. बेरी

D. नट (दढ़ फल)

Answer: A



वीडियो उत्तर देखें

3. बीजाण्डद्वार किसके आवागमन में शामिल होता है

A. नरयुग्मक

B. परागनलिका

C. जल

D. गैसों

Answer: C



वीडियो उत्तर देखें

4. परिभ्रूणपोष होता है -

- A. भ्रूणपोष के अवशेष
- B. बीजाण्डकाय का अवशेष
- C. भ्रूणपोष का परिधीय भाग
- D. विखण्डित द्वितीयक केन्द्र

Answer: B



वीडियो उत्तर देखें

5. आम का जूस प्राप्त होता है

A. बाह्य भित्ति से

B. मध्य भित्ति से

C. अन्तः भित्ति से

D. फल भित्ति व थेलेमस से

Answer: B



वीडियो उत्तर देखें

6. टमाटर/तम्बाकू का पुष्पीय सूत्र होता है

A. $\overset{\oplus}{\underset{\ominus}{\text{K}}}_{4-5} \cdot \text{A}_{10} \text{G}_{(2)}$

B. $\overset{\oplus}{\underset{\ominus}{\text{K}}}_{2+2} \text{C}_4 \text{A}_{2+4} \text{G}_1$

C. $\overset{\oplus}{\underset{\ominus}{\text{P}}}_2 \text{A}_3 \text{G}_1$

D. $\overset{\oplus}{\underset{\ominus}{\text{K}}}_{(5)} \widehat{\text{C}_{(5)}} \text{A}_5 \text{G}_{(2)}$

Answer: D



वीडियो उत्तर देखें

7. मूंगफली में भोजन/तेल भण्डार पाया जाता है

A. बाह्य भित्ति में

B. मध्य भित्ति में

C. भ्रूणपोष में

D. बीजपत्रों में

Answer: D



वीडियो उत्तर देखें

8. टेगमेन (अन्तःबीजचोल) विकसित होता है

A. बीजाण्डवृन्त से

B. निभाग से

C. आन्तरिक अध्यावरण से

D. बाह्य अध्यावरण से

Answer: C



वीडियो उत्तर देखें

9. सजीवप्रजता (Vivipary) लक्षण होती है

A. समोद्भिद की

B. मरुद्भिद की

C. जलोद्भिद की

D. लवणोद्भिद की

Answer: D



वीडियो उत्तर देखें

10. एक कुल जो हेड पुष्पक्रम से सम्बद्ध होता है

A. फेबेसी

B. एस्टेरेसी

C. सोलानेसी

D. लिलिएसी

Answer: B



वीडियो उत्तर देखें

11. नया केले का पादप विकसित होता है?

- A. राइजोम (प्रकन्द से)
- B. सकर(अन्तः भूस्तारी) से
- C. स्टोलोन (भूस्तारी से)
- D. बीज

Answer: B



वीडियो उत्तर देखें

12. वेलामेन पाया जाता है -

A. स्कूपाइन की जड़ों में

B. आर्किड की वायुवीय व स्थलीय जड़ों में

C. फाइकस इलेस्टिका की पत्तियों में

D. आर्किड की वायुवीय जड़ों में

Answer: D



वीडियो उत्तर देखें

13. एगेव में किससे कायिक प्रवर्धन होता है?

- A. राइजोम (प्रकन्द द्वारा)
- B. स्टोलोन (भूस्तारी द्वारा)
- C. बुलंबिल्स द्वारा
- D. सकर (अन्तः भूस्तारी से)

Answer: C



वीडियो उत्तर देखें

14. (युक्तकोशी) सिनजेनेसियस अवस्था पायी जाती है

A. एस्टेरेसी में

B. लेबिएट में

C. सोलेनेसी में

D. फेबेसी में

Answer: A



वीडियो उत्तर देखें

15. मंगीफेरा इण्डिका का फल होता है

A. जड़

B. डुप

C. कैप्सूल (सम्पुट)

D. सिलिक्वा

Answer: B



वीडियो उत्तर देखें



16.

किसका पुष्पीय सूत्र होता है

- A. लिलिएसी
- B. सोलानेसी
- C. एस्टेरेसी
- D. फेबेसी

Answer: C



वीडियो उत्तर देखें

17. फूलगोभी का वानस्पतिक नाम है

A. ब्रेसिका ओलेरेसिया var. केपिटाटा

B. ब्रेसिका कम्पेस्ट्रीस

C. ब्रेसिका ओलेरेसिया var. बाट्रिटिस

D. ब्रेसिका ऑलेरासिया var. जेमिफेरा

Answer: A



वीडियो उत्तर देखें

18. समेकित पराग कोष, मुक्त तन्तुओं वाले दललग्र पुंकेसर
पाए जाते हैं

- A. एस्टेरेसी में
- B. सोलानेसी में
- C. लिलिएसी में
- D. पॉएसी में

Answer: A



वीडियो उत्तर देखें

19. सजीवप्रजता होती है

- A. सबटेरेनियन बीजपत्रों के साथ बीज अंकुरण
- B. एपिटेरेनियन बीजपत्रों के साथ बीज अंकुरण
- C. बिना परागण के फल का विकास
- D. बीज फल के भीतर, जबकि वह पेड़ से जुड़ा हो, का अंकुरण

Answer: B



वीडियो उत्तर देखें

20. फल के भीतर बीज का अंकुरण कहलाता है

A. अण्डायुजता

B. सजीवप्रजता

C. अधोभूमिक

D. उपरिभूमिक

Answer: D



वीडियो उत्तर देखें

21. दालें प्राप्त होती हैं।

A. फेबेसी से

B. ` एस्टेरेसी से

C. पोएसी से

D. सोलानेसी से

Answer: A



वीडियो उत्तर देखें

22. बहुवर्षीय पादप द्विवर्षीय पादप से भिन्न होते हैं क्योंकि

A. भूमिगत वार्षिक संरचनाएं होती हैं।

B. अलैंगिक प्रजनन संरचनाएं होती हैं।

C. पेड़ की प्रजाति होता है।

D. पुष्पों के मौसमीय उत्पादन के बाद मरता नहीं।

Answer: D



वीडियो उत्तर देखें

23. फलयुक्त, संवहन ऊतकों युक्त स्तम्भ तथा मूसला जड़

तन्त्र वाला पादप होता है।

A. एक बीजपत्री

B. द्विबीजपत्री

C. जिम्नोस्पर्म (अनावृतबीजी) या द्विबीजपत्री

D. जिम्नोस्पर्म (अनावृतबीजी) या एकबीजपत्री

Answer: B



वीडियो उत्तर देखें

24. हाइपैन्थोडियम होता है

A. थेलेमस

B. फल

C. इनफ्लोरेसेन्स (पुष्पक्रम)

D. अण्डाशय

Answer: C



वीडियो उत्तर देखें

25. बटरेस जड़ें पायी जाती हैं।

A. सॉरंगम में

B. बरगद में

C. टर्मिनेलिया में

D. पेनडानस में

Answer: C



वीडियो उत्तर देखें

26. चतुर्दी/ पुंकेसर किस कुल में पाये जाते हैं

A. मालवेसी

B. सोलानेसी

C. क्रूसीफेरी

D. लिलिएसी

Answer: C



वीडियो उत्तर देखें

27. निम्न में से कौन-सा एक सत्य फल है?

A. सेब

B. नाशपाती

C. काजू

D. नारियल

Answer: D



वीडियो उत्तर देखें

28. नारियल का कौन सा भाग रेशा उत्पन्न करता है?

A. बीज आवरण

B. मध्य भित्ति

C. बाह्य भित्ति

D.) फल भित्ति

Answer: B



वीडियो उत्तर देखें

29. कौन सा पौधा अपनी आर्थिक महत्ता खो देगा यदि इसके फलों का उत्पादन प्रेरित अनिषेकफलन द्वारा किया जाए

A. अंगूर

B. पामग्रेनेट

C. केला

D. सन्तरा

Answer: B



वीडियो उत्तर देखें

30. निम्न में से कौन-सा वक्तव्य पादप प्रजाति व इसके उपयोग के लिए सत्य है?

A. ओराइजा सेटाइवा- प्रोटीन का धनीस्रोत

B. मेनिहोट यूटिलिसीमा- मूलकन्द जो मुख्यतः केरल में पाया जाता है।

C. रिकिनस कम्युनिस - महत्वपूर्ण खाने योग्य अन्न

D. हिविस्कस एस्कुलेन्टिस - पुष्प जो पूरे देश में पाया जाता है।

Answer: B



31. अधिकांश पौधे हरे रंग के होते हैं क्योंकि-

A. वातावरण हरे रंग को छोड़कर बाकी रंगों को फिल्टर कर देता है।

B. सूर्य प्रकाश के दृश्य वर्णक्रम में हरे प्रकाश की तरंगदैर्घ्य सबसे प्रभावी होती है जो प्रकाश संश्लेषण में काम आती है।

C. पर्णहरित, हरे प्रकाश को सबसे कम अवशोषित करता है।

D. हरे प्रकाश में सर्वाधिक प्रकाश संश्लेषण होता है

Answer: C



वीडियो उत्तर देखें

32. किस रचना के सम्बन्ध में हेटरोस्पोरी व बीज प्रकृति का वर्णन किया जाता है

A. स्पेथ

B. सहपत्र (Bract)

C. पर्णवृन्त (Petiole)

D. जीभिका (Ligule)

Answer: D



वीडियो उत्तर देखें

33. वार्षिक उत्पादन के सन्दर्भ में विश्व के पाँच मुख्य अनाज

A. सभी पाँच (पोएसी) Poaceae कुल के सदस्य है

B. चार Poaceae (ग्रैमिनी) तथा एक लेग्यूमिनोसी . के सदस्य हैं

C. चार पोएसी (मिनी) तथा एक सोलेनेसी के सदस्य हैं।

D. तीन पोएसी (गैमिनी) एक लेग्यूमिनोसी तथा एक सोलानेसी के सदस्य हैं

Answer: C



वीडियो उत्तर देखें

34. सूरजमुखी के भ्रूण में होते हैं

A. एक बीजपत्र

B. द्विबीजपत्र

C. कई बीजपत्र

D. कोई बीजपत्र नहीं

Answer: B



वीडियो उत्तर देखें

35. आवृतबीजियों की पहचान के लिए मुख्यतया पुष्पीय गुणों का प्रयोग किया जाता है क्योंकि

A. पुष्प विभिन्न रंग के होते हैं

B. कायिक भागों की अपेक्षा प्रजननात्मक भाग अधिक

स्थित्व संरक्षी होते हैं।

C. पुष्पों के साथ कार्य करना आसान होता है।

D. पुष्पों को सुरक्षित रूप से दबाया जा सकता है

Answer: B



वीडियो उत्तर देखें

36. बीजाण्डविन्यास का वह प्रकार जिसमें अण्डाशय, युक्ताण्डपी, एककोष्ठीय व बीजाण्ड परिधि पर होते हैं, कहलाता है

A. एपिकल बीजाण्ड विन्यास

B. भितीय बीजाण्ड विन्यास

C. सीमान्त बीजाण्ड विन्यास

D. परिभितीय बीजाण्ड विन्यास

Answer: B



वीडियो उत्तर देखें

37. सबसे बड़े पुष्पयुक्त आवृतबीजी होते हैं

A. पूर्णरूप से तना परजीवी

B. आशिक तना परजीवी

C. पूर्ण रूप से जड़ परजीवी

D. आंशिक जड़ परजीवी

Answer: C



वीडियो उत्तर देखें

38. वह पादप, जिसमें अवरोही जड़ें पाई जाती हैं

A. ट्रापा

B. आर्किड

C. स्कूपाइन्

D. पोडोस्टीमोन

Answer: A



वीडियो उत्तर देखें

39. निम्न में से कौन सा सुमेलित जोड़ा है

A. कुकरबिटेसी - संतरा

B. मालवेसी - रुई

C. ब्रासिकेसी - गेहूँ

D. लेग्यूमिनेसी - सूरजमुखी

Answer: B



वीडियो उत्तर देखें

40. मक्का की एक अल्पायु गुल्ली के अन्तिम छोर से बाहर को ओर निकले लम्बे-लम्बे सूत्रीय धागे क्या होते हैं?

A. वर्तिका

B. अण्डाशय

C. रोम

D. पुमंग

Answer: A



वीडियो उत्तर देखें

41. केले का खाने योग्य भाग है :

A. बाह्य फलभित्ति

B. मध्य फल भित्ति व कम विकसित अन्तःभित्ति

C. अन्तःभित्ति व कम विकसित मध्यभित्ति

D. बाह्यभित्ति व मध्यभित्ति

Answer: B



वीडियो उत्तर देखें

42. द्विअण्डपी जायांग तथा तिरछा अण्डाशय किसमें पाया जाता है?

A. सरसों में

B. केला में ।

C. मटर में

D. बैंगन में

Answer: D



वीडियो उत्तर देखें

43. खाने योग्य भाग का कौन सा सुमेलित जोड़ा है

- A. टमाटर - थेलेमस (पुष्पासन)
- B. मक्का - बीजपत्र
- C. अमरूद - मध्यभित्ति
- D. खजूर - मध्यफल भित्ति

Answer: D



वीडियो उत्तर देखें

44. आलू की आँख क्या होती है?

- A. एक्सीलरी कली
- B. अतिरिक्त कली
- C. अपस्थानिक कली
- D. एपिकल कली

Answer: C



वीडियो उत्तर देखें

45. ऑक्सीकारक पदार्थ -

A. गाजर

B. सोयाबीन

C. सरसों

D. मूली

Answer: B



वीडियो उत्तर देखें

46. निम्न में से कौन सा सुमेलित जोड़ा है?

A. कस्कुटा - परजीवी

B. डिशीडिया - इन्सेक्टीवोरस

C. आपुनशिया - प्रीडेटर (भक्षक)

D. केप्सेला - जलोद्भिद

Answer: A



वीडियो उत्तर देखें

47. नींबू के फल में पाई जाने वाली रोम सदृश सरल संरचनाएँ किससे विकसित होती हैं?

A. मध्यभित्ति व अन्तःभित्ति से

B. बाह्यभित्ति से

C. मध्यभित्ति से

D. अन्तःभित्ति से

Answer: D



वीडियो उत्तर देखें

48. मक्का के दाने के भीतर ऐल्यूरोन परत विशेषकर किससे भरपूर होती है :

A. आक्सिन्स में

B. प्रोटीन में

C. मण्ड में

D. लिपिड में

Answer: B



वीडियो उत्तर देखें

49. उस बीजाण्ड को क्या कहते हैं, जिसमें बीजाण्डद्वार बीजाण्डवृत्त (फ्यूनीकल) के साथ समकोण बनाते हैं -

A. हेमोट्रोपस

B. केम्पाइलोट्रोपस

C. एनाट्रोपस

D. आर्थोट्रोपस

Answer: A



वीडियो उत्तर देखें

50. एक धान्य दाने में भ्रूण का एकल बीजपत्र किसका प्रतिदर्श है |

- A. स्कुटेलम द्वारा
- B. प्रोफिल द्वारा
- C. कोलियोपटाइल द्वारा
- D. कोलियोराइजा द्वारा

Answer: A



वीडियो उत्तर देखें

51. मीठी मटर (स्वीट पी) में किस प्रकार का बीजाण्डन्यास पाया जाता है?

A. अक्षीय

B. मुक्त स्तम्भीय

C. सीमान्त

D. आधारीय

Answer: C



वीडियो उत्तर देखें

52. अन्नानास का फल किससे विकसित होता है?

- A. युक्ताण्डप पुष्प से
- B. समान अक्ष पर संयुक्त पुष्पक्रम से
- C. बहुकोष्ठीय, एक अण्डपी पुष्प से
- D. एक कोष्ठीय बहुअण्डपी पुष्प से

Answer: B



वीडियो उत्तर देखें

53. निम्नलिखित में से किसी पुष्पी पादप की मूल गन्धिकाओं में तन्तुकी नाइट्रोजन -स्थिरीकारी सूक्ष्मजीव पाए जाते हैं ?

- A. कैजुएराइना
- B. क्रोलेरिया जन्सिया
- C. साइकस रेवॉल्यूटा
- D. साइसर एरीटिनम

Answer: A



वीडियो उत्तर देखें

54. किसके फूल के अण्डाशय के अन्दर रेलम पाया जाता है?

A. नींबू

B. सरसो

C. सूरजमुखी

D. मटर

Answer: B



वीडियो उत्तर देखें

56. स्तम्भीय बीजाण्डन्यास का एक उदाहरण है-

A. गेंदा

B. नींबू

C. डाइएँथस

D. आर्जिमोन

Answer: B

57. नौतलसम ("कील") नामक संरचना किसके फूल की विशिष्टता है

A. गुलमोहर

B. केसीया

C. कैलोट्रोपिस

D. सेम

Answer: D



वीडियो उत्तर देखें

58. निम्नलिखित में से किस एक के फूलों में अंडाशय अर्ध
निम्न (Half-inferior) होता है

A. अमरूद

B. आलूबुखारा

C. बैंगन

D. खीरा

Answer: D



वीडियो उत्तर देखें

59. गुड़हल (हिबिस्कस रोज़ासिनेंसिस) में पुमंग के लिये कौनसा पारिभाषिक शब्द इस्तेमाल किया जाता है ?

- A. एकसंघी
- B. द्विसंघी
- C. बहुपुंकेसरी
- D. बहुसंघी

Answer: A



वीडियो उत्तर देखें

60. गेहूँ या मक्का के दानों में पाया जाने वाला स्कुटेलम अन्य एकबीजपत्रीयों के बीज के किस भाग के साथ तुल्य है ?

- A. बीजपत्र
- B. भ्रूणपोष
- C. ऐल्यूरॉन परत
- D. प्रांकुर

Answer: A

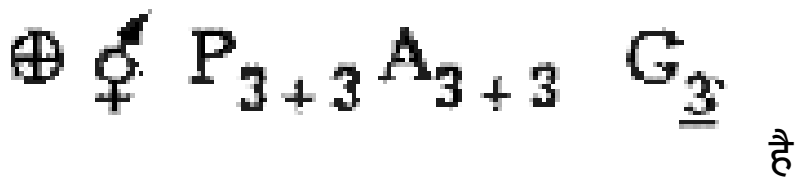


वीडियो उत्तर देखें

61. निम्नलिखित चार कथनों A, B, C तथा D पर विचार कीजिए। इनमें से कौन से दो कथन सही हैं यह बताने वाला सही विकल्प चुनिए।

वैक्सिलरी पुष्पदल विन्यास में बड़े पञ्च दल (पंखुड़ी) को स्टैण्डर्ड, दो पार्श्व विंग्स (पंख) तथा 2 छोटेअग्र दलों को नौतल (कील) कहते हैं

लिलयेसी का पुष्प सूत्र



मटर के पुष्प में पुंकेसर मोनएडल्फस (एकसंधी)

सौलेनेसी

का

पुष्प

सूत्र



A. (C) तथा(D)

B. (A) तथा (C)

C. (A) तथा (B)

D. (B) तथा(C)

Answer: C



वीडियो उत्तर देखें

62. पिस्टिया में कायिक प्रवर्धन किसके द्वारा होता है

A. अंतःभूस्तरिका

B. भूस्तारी

C. भूस्तरिका

D. उपरि भूस्तारी

Answer: C

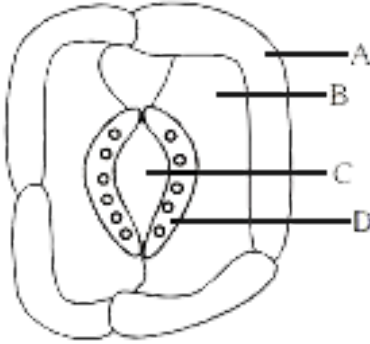


वीडियो उत्तर देखें

63. नीचे दिये जा रहे आरेख में रंध्री तंत्र दर्शाया गया है।

निम्नलिखित चार विकल्पों।1-4) में से किस एक में सभी चारों

अंकित भागA, B,C तथा Dसही बताए गए है?

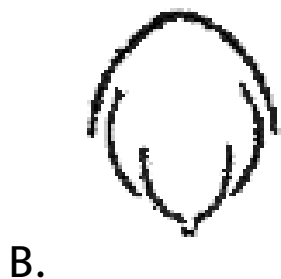


	A	B	C	D
(1)	द्वार कोशिका	रंध्र छिद्र	सहायक कोशिका	बाह्य त्वचीय कोशिका
(2)	बाह्य त्वचीय कोशिका	द्वार कोशिका	रंध्र छिद्र	सहायक कोशिका
(3)	बाह्य त्वचीय कोशिका	सहायक कोशिका	रंध्र छिद्र	द्वार कोशिका
(4)	सहायक कोशिका	बाह्य त्वचीय कोशिका	द्वार कोशिका	रंध्र छिद्र



वीडियो उत्तर देखें

64. कपास के पुष्प में दलों का विन्यास सही रूप से किस विकल्प में दर्शाया गया है?



D.



Answer: A



वीडियो उत्तर देखें

65. सोयाबीन का पुष्पसूत्र क्या है

A. $\% \overset{\text{♀}}{\text{K}}_{(5)} \text{C}_{1+2+(2)} \text{A}_{1+(9)} \text{G}_1$

B. $\% \overset{\text{♀}}{\text{K}}_{(5)} \text{C}_{1+(2+2)} \text{A}_{(9)+1} \text{G}_1$

C. $\% \overset{\text{♀}}{\text{K}}_{(5)} \text{C}_{1+(2+2)} \text{A}_{(9)+1} \text{G}_1$

D. $\frac{K_{(s)} G_{1+2+(2)} A_{(s)} + 1}{G_1}$

Answer: D



वीडियो उत्तर देखें

66. निम्नलिखित में कौन-सा एक कथन सही है

A. टमाटर में, फल एक कैप्सूल होता है।

B. आर्किड के बीजों में भ्रूणपोषण में तेल अधिक होता है

C. प्रिमोज में बीजांडन्यास आधारी होता है।

D. ट्युलिप का पुष्प एक परिवर्तित प्ररोह है।

Answer: D



वीडियो उत्तर देखें

67. उस पौधे की एल्यूरोन कोशिकाओं में गुणसूत्रों की संख्या कितनी होगी जिसकी मूल अग्र कोशिकाओं में गुणसूत्रों की संख्या 42 होती है?

A. 42

B. 63

C. 84

D. 21

Answer: B



वीडियो उत्तर देखें

68. मिर्च का सही पुष्पसूत्र है

A. $\oplus \overset{\sigma}{\underset{+}{\text{K}}}_{(5)} \text{C}_{(5)} \text{A}_{(5)} \underline{\text{G}}_{(2)}$

B. $\oplus \overset{\sigma}{\underset{+}{\text{K}}}_{(5)} \overset{\curvearrowright}{\text{C}}_{(5)} \text{A}_{(5)} \underline{\text{G}}_{(2)}$

C. $\oplus \overset{\sigma}{\underset{-}{\text{K}}}_{(5)} \text{C}_{(5)} \text{A}_{(5)} \underline{\text{G}}_{(2)}$

D. $\oplus \overset{\sigma}{\underset{-}{\text{K}}}_{(5)} \overset{\curvearrowright}{\text{C}}_{(5)} \text{A}_{(5)} \underline{\text{G}}_{(2)}$

Answer: B



वीडियो उत्तर देखें

69. जाइगोमॉर्फिक (एकव्याससममित) पुष्प पाये जाते हैं

A. सरसों

B. गुलमोहर

C. टमाटर

D. धतूरा

Answer: B



वीडियो उत्तर देखें

70. अर्धअधोवर्ती अण्डाशय किसके पुष्प में होती है

A. आड़ू

B. खीरा

C. कपास

D. अमरुद

Answer: A



वीडियो उत्तर देखें

71. डाईएन्थस में बीजाण्डन्यास किस एक चित्र में दर्शाया गया

उपे



A.



B.



C.



D.

Answer: B



वीडियो उत्तर देखें

72. चक्करदार, जालिका शिराविन्यास वाली सरल पत्तियाँ किसमें होती हैं ?

A. कैलोट्रोपिस

B. नीम

C. गुड़हल

D. ऐल्सटोनिया

Answer: D



वीडियो उत्तर देखें

73. शकरकन्द किसके समजात होता है

A. आलू

B. अरबी

C. अदरक

D. शलजम

Answer: D



वीडियो उत्तर देखें

74. ससीमाक्षी पुष्पविन्यास किसमें होता है

A. सोलेनम

B. सेसबैनिया

C. ट्राइफोलियम

D. बॅसिका

Answer: A



वीडियो उत्तर देखें

75. पर्णाभ किसमें होता है?

- A. ऐसपरेगस
- B. यूफोर्बिया
- C. आस्ट्रेलियनअकेशिया
- D. ओपन्शिया

Answer: C



वीडियो उत्तर देखें

76. बहुसंख्यक स्वतंत्र स्त्रीकेसर किसके पुष्पों के जायाँग में होते हैं?

A. ऐलोइ

B. टमाटर

C. पैपेवर

D. माइकीलिया

Answer: D



वीडियो उत्तर देखें

77. नीचे दी गई सूची में पुष्पविन्यास से बनने वाले संग्रथित फल कितने पौधों में होते हैं?

अखरोट, पोस्त, मूली, अंजीर, अनन्नास, सेब, टमाटर, शहतूत

- A. चार में
- B. पाँच में
- C. दो में
- D. तीन में

Answer: D



वीडियो उत्तर देखें

78. नारियल का पानी तथा इसका खाया जाने वाला भाग किसके तुल्य होता है

A. भ्रूण

B. एन्डोकार्प

C. मीजोकार्प

D. भ्रूणपोष

Answer: D



वीडियो उत्तर देखें

79. वैक्सिलरी पुष्प दलविन्यास किस कुल का लक्षण है

- A. फैबेसी
- B. ऐस्टेरेसी
- C. सोलेनेसी
- D. ब्रैसिकेसी

Answer: A



वीडियो उत्तर देखें

80. निम्नलिखित में से किस एक जीव को उसकी तीन विशिष्टताओं के साथ सही मिलाया गया है

A. मटर: C_3 पथमार्ग, भ्रूणपोषीय बीज, वैक्सिलरी दल

विन्यास

B. टमाटर : व्यावर्तित दल विन्यास, स्तंभीय

बीजान्दन्यास बेरी

C. प्याज : बल्ब, कोरछादी दल विन्यास, स्तंभीय

बीजान्दन्यास

D. मक्का C_3 , पथमार्ग, बंद संवहन पूल, स्कुटेलम

Answer: C



वीडियो उत्तर देखें

81. नीचे दी गई सूची में से कितने पौधों में सीमान्त बीजांडन्साय होता है?

सरसों, चना, ट्यूलिप, ऐसपैरेगस, अरहर, सनहेम्प, मिर्च, कोल्चिसीन, प्याज, मूग, मटर, तम्बाकू, ल्यूपिन

A. चार

B. पाँच

C. छः

D. तीन

Answer: C



वीडियो उत्तर देखें

82. चीनी रोज (चीनी गुलाब China rose) में पुष्प कैसे होते हैं?

A. त्रिज्या सममित, जायांगोपरिक तथा कोरस्पर्शी
पुष्पदल विन्यास

B. एकंव्यास सममित, अधोजायंगी तथा कोरछादी

पुष्पदल विन्यास

C. एकव्यास सममित, जायांगोपरिक तथा व्यावर्ती

पुष्पदल विन्यास

D. विज्या सममित, अधोजायांगी तथा व्यावर्ती (द्वीस्टेड)

पुष्पदल विन्यास

Answer: D



वीडियो उत्तर देखें

83. करेला, सरसों, बैंगन, कद्दू, चाइना गुलाब (गुड़हल), ल्यूपिन, खीरा, सनई, चना, अमरूद, सेम, मिर्च, अलुचा, पिटूनियां, टमाटर, गुलाब, विदानियां, आलू, प्याज, एलोय और टूलिप में से कितने पौधों के अधोजायांगी पुष्प होते हैं

A. दस

B. पन्द्रह

C. अठारह

D. छः

Answer: B



वीडियो रत्न देखें

84. बीजाण्डासन और फलभित्ति, दोनों खाने योग्य भाग किसमें हैं?

- A. सेब
- B. केला
- C. टमाटर
- D. आलू

Answer: C



वीडियो उत्तर देखें

85. जब बाह्यदल अथवा दल के किनारे एक दूसरे को बिना किसी दिशा के एक दूसरे को ढके तो इस अवस्था को कहते हैं -

- A. वैकजीलरी
- B. कोरछादी
- C. व्यावर्तित
- D. कोरस्पर्शी

Answer: B



वीडियो उत्तर देखें

86. निम्नलिखित कथनों में से कौन-सा सही है?

A. घासों के बीज भ्रूणपोषी नहीं है

B. आम एक अनिषेकफली फूल है

C. मक्का के दानों में एक प्रोटीनीकृत एल्युरोन परत
उपस्थित होती है।

D. एक बंध्य स्त्रीकेसर को बंध्य पुंकेसर कहा जाता है।

Answer: C



वीडियो उत्तर देखें

87. खाने योग्य भूमिगत तने का एक उदाहरण कौन सा है

A. गाजर

B. मूंगफली

C. शकरकन्दी

D. आलू

Answer: D



वीडियो उत्तर देखें

88. आवृतबीजी पादपों में नर युग्मकोदभिद क्या बनाता है ?

A. एक शुक्राणु और एक कायिक कोशिका

B. एक शुक्राणु और दो कायिक कोशिकायें

C. तीन शुक्राणु

D. दो शुक्राणु और एक कायिक कोशिका

Answer: D



वीडियो उत्तर देखें

89. गुड़हल , सरसों , बैंगन , आलू , अमरुद , खीरा , प्याज
और ट्यूलिप में से कितनों में ऊर्ध्ववर्ती अंडाशय है ?

A. छः

B. तीन

C. चार

D. पाँच

Answer: A



वीडियो उत्तर देखें

90. कच्चे नारियल का नारियल पानी क्या है ?

A. मुक्त केन्द्रकी भ्रूणपोष

B. बीज चोल की सबसे अंदर वाली सतहें

C. अपभ्रष्ट बीजाण्डकाय

D. अपरिपक्व भ्रूण

Answer: A



वीडियो उत्तर देखें

91. निम्नलिखित में से कौन-सा युग्म सही सुमेलित नहीं है?

प्रजनन विधि	उदाहरण
(a) प्रकन्द	केला
(b) द्विखंडन	सारगासम
(c) कोनिडिया	पैनिसिलियम
(d) भूस्तारी	जल हायसिंथ



वीडियो उत्तर देखें

92. निम्नलिखित में से कौन-से पौधे में पुष्प एकलिंगी होते हैं ?

A. खीरा

B. गुड़हल

C. प्याज़

D. मटर

Answer: A



वीडियो उत्तर देखें

93. निम्नलिखित में कौन-सा फल अनिषेक फल है? स्पष्ट करें, क्यों?

केला, आम, सेब, अंगूर

A. सेब

B. कटहल

C. केला

D. बैंगन

Answer: C



वीडियो उत्तर देखें

94. गेहूँ के दाने में भ्रूण में एक बड़ा ढाल के आकार का बीजपत्र होता है। वह क्या कहलाता है?

A. मूलांकुर चोल

B. स्कूटेलम

C. प्रांकुर चोल

D. अधिकोरक

Answer: B



वीडियो उत्तर देखें

95. स्तम्भीय बीजाण्डन्यास किसमें होता है ?

A. नींबू

B. मटर

C. आर्जीमोन

D. डाइएन्थस

Answer: A

 वीडियो उत्तर देखें

96. आवृतबीजी पादपों में लघुबीजाणुजनन और गुरुबीजाणु जनन

A. बिना पुनः विभाजन के युग्मक बनाते हैं

B. अर्द्ध सूत्र विभाजन द्वारा होते हैं।

C. बीजाण्ड में होते हैं।

D. परागकोष में होते हैं।

Answer: B



वीडियो उत्तर देखें

97. कच्चे नारियल का नारियल पानी क्या है ?

A. अन्तः फलभित्ति

B. गूदेदार मध्यफलभित्ति

C. स्वतंत्र केन्द्रकी भ्रूणपूर्वी

D. स्वतंत्र केन्द्रकी भ्रूणपोष

Answer: D



वीडियो उत्तर देखें

98. पैपिलियोनेसी वाले दलपुंज में मानक दल को अन्य किस नाम से जाना जाता है?

A. कैरिना

B. पैपस

C. वैक्सीलम

D. कोरोना

Answer: C



वीडियो उत्तर देखें

99. त्रिकोष्ठकी, युक्ताण्डपी जायाँग किसके पुष्प में होता है

A. लिलिएसी

B. सोलैनेसी

C. फैबेसी

D. पोएसी

Answer: A



वीडियो उत्तर देखें

100. पुंकेसर के तन्तु का निकटस्थ सिरा किससे जुड़ा होता

है

A. परागकोष

B. संयोजक

C. बीजाण्डासन

D. पुष्पासन या दल

Answer: D



वीडियो उत्तर देखें

101. निम्नलिखित में से कौन एक तने का रूपान्तरण नहीं है?

- A. नेपन्थीज का घट
- B. सिट्रस के कांटे
- C. खीरे के प्रतान
- D. ओपंशिया की चपेटी संरचना

Answer: A



वीडियो उत्तर देखें

102. मक्का के दाने के बीजपत्र को क्या कहा जाता है?

A. प्रांकुर

B. मूलांकुर-चोल

C. प्रांकुर-चोल

D. स्कुटेलम

Answer: D



वीडियो उत्तर देखें

103. पुष्पी पादपों में बिना निषेचन के बीज बनना निम्नलिखित में से कौन सी प्रक्रिया है ?

- A. बीजाणुकजनन
- B. मुकुलन
- C. कायिक संकरण
- D. असंगजनन

Answer: D



वीडियो उत्तर देखें

