



CHEMISTRY

BOOKS - ARIHANT PUBLICATION

JHARKHAND

औद्योगिक रसायन

अभ्यास प्रश्न

1. निम्नलिखित में से किसका उपयोग शैम्पू बनाने में किया जाता है?

A. CH_3COONa

B. $C_{17}H_{35}COOK$

C. $C_{17}H_{33}COOK$

D. $NaOOC.COONa$

Answer: C

 उत्तर देखें

2. थर्मोसेटिंग प्लास्टिक का उदाहरण है

A. पॉलिथीन

B. पी.वी.सी

C. बैकेलाइट

D. पॉलिस्टाइरीन

Answer: C



वीडियो उत्तर देखें

3. नीली काली स्याही के निर्माण में प्रयुक्त होने वाला पदार्थ है

A. ऑक्सेलिक अम्ल

B. सिट्रिक अम्ल

C. हाइड्रोक्लोरिक अम्ल

D. गैलिक अम्ल

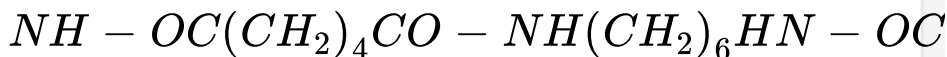
Answer: D



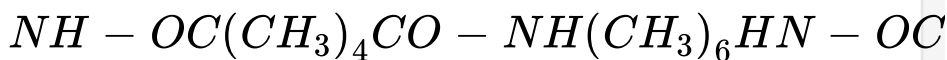
उत्तर देखें

4. नायलॉन का अणुसूत्र है

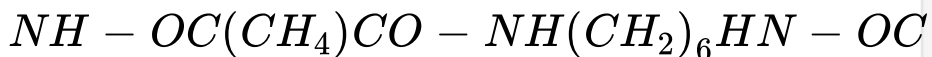
A.



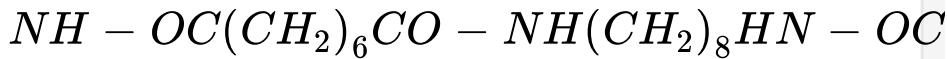
B.



C.



D.



Answer: A



उत्तर देखें

5. टेलिविजन काकेस साधारणतः किस प्लास्टिक से बनता है?

A. बैकेलाइट

B. पॉलि वाइनिल क्लोरोइड

C. एक्रोलिन

D. थर्मोप्लास्टिक

Answer: A



उत्तर देखें

6. कृत्रिम रेशे बनाने में सर्वप्रथम प्रयोग किया गया पदार्थ था

- A. पेट्रोलियम
- B. सेलुलोस ऐसीटेट
- C. सेलुलोस नाइट्रेट
- D. सोडियम सल्फेट

Answer: C



उत्तर देखें

7. पी0वी0 सी0 का पूरा नाम है

- A. पॉलिवाइनिल क्लोराइड
- B. पॉलिस्टाइरिन प्रोपेलीन
- C. पॉलिप्रोपेलीन
- D. ट्राइनाइट्रेट टॉलूईन

Answer: A



उत्तर देखें

8. कृत्रिम रेशम निम्न में से किससे तैयार किया जाता है?

A. गैलेक्टोस

B. लेक्टोस

C. माल्टोस

D. सेलुलोस

Answer: D



वीडियो उत्तर देखें

9. प्राकृतिक रेशम है

- A. पॉलिएस्टर
- B. पॉलिएमाइड
- C. पॉलिअम्ल
- D. पॉलिसैकेराइड

Answer: B

 उत्तर देखें

10. थर्मोप्लास्टिक है

- A. पॉलीथीन
- B. पी०वी०सी०

C. पॉलिस्टाइरीन

D. ये सभी

Answer: D



उत्तर देखें

11. तेल तथा सोडियम हाइड्रॉक्साइड की क्रिया कहलाती है

A. साबुनीकरण

B. उदासीनीकरण

C. बहुलीकरण

D. संयोजन

Answer: A



उत्तर देखें

12. थर्मोसेटिंग प्लास्टिक का उदाहरण है

- A. बैकेलाइट
- B. पॉलिवाइनिल
- C. टेफ्लॉन
- D. पॉलिस्टाइरीन

Answer: A



वीडियो उत्तर देखें

13. C से बने यौगिक है मुख्यतः

A. विद्युत संयोजक

B. सहसंयोजक

C. उपसहसंयोजक

D. सहसंयोजक व उपसहसंयोजक

Answer: D



उत्तर देखें

14. प्लास्टिक है

- A. संतृप्त हाइड्रोकार्बन का जटिल यौगिक
- B. असंतृप्त हाइड्रोकार्बन का समावयवी
- C. एक अकार्बनिक जटिल यौगिक
- D. असंतृप्त हाइड्रोकार्बन का उच्च बहुलक

Answer: D



उत्तर देखें

15. थर्मोप्लास्टिक

A. गर्म करने पर पिघल जाते हैं

B. गर्म करने पर मुलायम हो जाते हैं

C. गर्म करने पर मुलायम तथा ताप बढ़ाने पर पुनः कठोर हो जाते हैं

D. गर्म करने पर विच्छेदित हो जाते हैं

Answer: B



उत्तर देखें

16. क्लोरोफॉर्म है

A. एंटीबियोटिक

B. एण्टिडिप्रेसेण्ट

C. ज्वरनाशक

D. निश्चेतक

Answer: D



वीडियो उत्तर देखें

17. खनिज से प्राप्त एक औषधि है

A. काकोलीन

B. इन्सुलिन

C. मॉरफीन

D. ऐट्रोपीन

Answer: A



उत्तर देखें

18. वेरोनल एक औषधि है

A. प्रतिरोधी

B. निद्रकारी

C. एण्टीबायोटिक

D. सल्फा ड्रग

Answer: B



वीडियो उत्तर देखें

19. फीनॉल से प्राप्त विस्फोटक का नाम है

A. TNT

B. TNG

C. आर्थो नाइट्रोफीनॉल

D. पिक्रिक अम्ल

Answer: D



उत्तर देखें

20. TNT का पूरा है

- A. टेट्रानाइट्रो टॉलूईन
- B. ट्राइनाइट्रो टेट्राएमीन
- C. ट्राइनाइट्रो टॉलूईन
- D. टेट्रानाइट्रो टेट्राएमीन

Answer: C



उत्तर देखें

21. TNG का पूरा नाम है

- A. ट्राइनाइट्रो ग्लिसरीन
- B. ट्राइनाइट्रो गेमेक्सीन
- C. टेट्रानाइट्रो ग्लिसरीन
- D. टेट्रानाइट्रो गेमेक्सीन

Answer: A



वीडियो उत्तर देखें

22. ऐनिलीन स्याही में उपस्थित कार्बनिक यौगिकों के जैविक अपघटन को रोकने के लिए प्रयुक्त पदार्थ है

- A. ग्लिसरीन
- B. गोंद
- C. बोरिक अम्ल
- D. सोडियम सिलिकेट

Answer: C



उत्तर देखें

23. स्याही में चमक लाने व उसे फैलने से रोकने के लिए उसमें मिलाते हैं

A. मेथिलीन ब्लू

B. ग्लिसरीन

C. गैलिक अम्ल

D. गोंद

Answer: D



उत्तर देखें

24. स्याही में फीनाँल

- A. स्याही को चमक प्रदान करता है
- B. स्याही को जल्दी सुखा देता है
- C. स्याही में फफूंद नहीं लगने देता तथा स्याही के पात्र में कोई पदार्थ नहीं जमता
- D. स्याही लिखने के बाद फैलती नहीं

Answer: B



उत्तर देखें

25. स्याही बनायी जाती है

A. ऐनिलीन से

B. एसीटिलीन से

C. एथेन से

D. ऐमीन से

Answer: A



उत्तर देखें

26. स्याही को सड़ने से बचने के लिए प्रयोग किया जाता है

A. एसीटिक अम्ल

B. बोरिक अम्ल तथा कार्बोलिक अम्ल

C. कार्बोलिक अम्ल

D. सोडा लाइम

Answer: B



उत्तर देखें

27. कठोर जल में कपड़े धोने के लिए प्रयोग होता है

A. साबुन

B. अपमार्जक

C. सोडियम

D. पोटैशियम

Answer: B



वीडियो उत्तर देखें

28. साबुन बनाने के तेल के साथ प्रयोग किया जाता है

A. सोडियम ऐसीटेट

B. कॉस्टिक सोडा

C. सोडियम सल्फेट

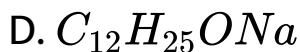
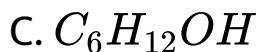
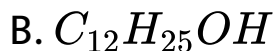
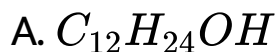
D. सोडियम

Answer: B



वीडियो उत्तर देखें

29. लॉरिल ऐल्कोहॉल का सूत्र है



Answer: B



वीडियो उत्तर देखें

30. मलेरिया में प्रयोग की जाने वाली औषधि है

A. ऐस्पिरिन

B. प्राईमाक्विन

C. क्लोरोक्विन

D. टेट्रासाइक्लीन

Answer: C



वीडियो उत्तर देखें

31. स्ट्रेप्टोमाइसिन प्रयोग की जाती है

- A. निश्चेतक के रूप में
- B. ऐन्टीबायोटिक (पूतिरोधी) के रूप में
- C. ज्वरनाशक के रूप में
- D. इन सभी में

Answer: B



वीडियो उत्तर देखें

32. लंबी श्रृंखला वाले ऐल्किल सल्फोनिक अम्ल के सोडियम लवणों का उपयोग करते हैं

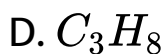
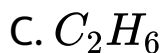
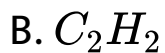
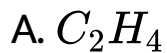
- A. साबुन में
- B. उर्वरक में
- C. डिटर्जेंट में
- D. कीटनाशी में

Answer: C



वीडियो उत्तर देखें

33. पॉलिथीन निम्न के बहुलीकरण पर बनता है



Answer: A



वीडियो उत्तर देखें

34. सूती रेशों में मर्सरीकरण की क्रिया की जाती है

A. तनु HNO_3 द्वारा

B. सांद्र H_2SO_4 द्वारा

C. तनु NaOH द्वारा

D. सांद्र NaOH द्वारा

Answer: C



वीडियो उत्तर देखें

35. सूती तथा ऊनी रेशों में अंतर ज्ञात किया जा सकता है

A. जलाकर

B. सांद्र HNO_3 डालकर

C. छूकर

D. तनु NaOH डालकर

Answer: A



उत्तर देखें

36. शुद्ध क्लोरोफॉर्म का प्रयोग नहीं किया जाता क्योंकि

A. हृदय पर बुरा प्रभाव पड़ता है

B. बहुत अधिक मात्रा से लंबे समय तक होश नहीं आता है

C. संवेदना बढ़ जाती है

D. शारीरिक दर्द या बुखार हो जाता है

Answer: A



वीडियो उत्तर देखें

37. विस्फोटक पदार्थ नहीं है

- A. ट्राइनोइट्रो टॉलूईन
- B. पिट्रिक अम्ल
- C. ट्राइनाइट्रो ग्लिसरीन
- D. टेट्रासाइक्लीन

Answer: D



उत्तर देखें

38. साबुन वर्ग का यौगिक है

- A. कार्बोक्सिलिक अम्लों के लवण
- B. एस्टर
- C. ऐमीन
- D. ऐल्कोहॉल

Answer: A



वीडियो उत्तर देखें

39. प्राकृतिक रेशा है

A. लिनन

B. रेयॉन

C. ऊन

D. रेशम

Answer: D



उत्तर देखें

40. सल्फापाइरीडिन औषधि का प्रयोग किया जाता है

A. निमोनिया में

B. घाव धोने में

C. शरीर का दर्द कम करने में

D. अतिसार में

Answer: A



उत्तर देखें

41. डायनामाइट का अविष्कार किया था

A. बैकरल ने

B. न्यूटन ने

C. थॉमसन ने

D. अल्फ्रेड नोबल ने

Answer: D



वीडियो उत्तर देखें

42. हजामत बनाने वाले साबुन से उत्पन्न झाग को सुखाने के लिए निम्न पदार्थ को प्रयुक्त किया जाता है

A. एथिल ऐल्कोहॉल

B. ग्लिसरॉल

C. मेथिल ऐल्कोहॉल

D. थायोकोल

Answer: B



वीडियो उत्तर देखें

43. नायलॉन बनाने में प्रयुक्त कच्चा पदार्थ है

A. ऐडिपिक अम्ल

B. ऐसीटिक अम्ल

C. एथिलीन

D. ब्यूटाडाईन

Answer: A



वीडियो उत्तर देखें

44. कृत्रिम साबुन है

- A. सोडियम रिटयरेट
- B. लॉरिक सल्फ्यूरिक अम्ल
- C. सोडियम लॉरिल सल्फेट
- D. लॉरिल ऐल्कोहॉल

Answer: C



उत्तर देखें

45. चेहरे के लिए प्रयोग होने वाली क्रीमों में बेंजोइक अम्ल कार्य करता है

- A. क्रीम को मृदु बनाने में
- B. जीवाणुनाशी के रूप में
- C. दुर्गन्ध दूर करने के लिए
- D. चेहरे पर चमक लाने हेतु

Answer: B



उत्तर देखें

46. बूट पॉलिश तैयार करने के लिए कार्बोबा मोम प्रयोग किया जाता है

A. पॉलिश पर अनुप्रयोग लाने में सहायता प्रदान करने हेतु

B. बूट पर अनुप्रयोग उपरांत पॉलिश सुखाने में सहायता प्रदान करने में

C. पॉलिश को नर्म करने के लिए

D. बूट पॉलिश में चमक लाने के लिए

Answer: D



वीडियो उत्तर देखें

47. बूट पॉलिश बनाने में प्रयोग किये जाने वाला तेल है

- A. तारपीन का तेल
- B. खनिज तेल
- C. वनस्पति तेल
- D. ह्वेल मछली का तेल

Answer: A



वीडियो उत्तर देखें

48. वैसलीन में जीवाणुनाशक के रूप में प्रयुक्त होता है

A. कॉपर ऑक्साइड

B. जिंक ऑक्साइड

C. सिल्वर ऑक्साइड

D. सोडियम ऑक्साइड

Answer: B



उत्तर देखें

49. जैली बनाने में जब फल तथा जल को 40 मिनट तक पकाते हैं तो प्राप्त होता है

A. ग्लिसरीन

B. पैक्टीन जूस

C. पैराफिन मोम

D. सोडा लाइम

Answer: B



वीडियो उत्तर देखें

50. जैली एक प्रकार का है

A. कृसित विलयन

B. समांग विलयन

C. मिश्रण

D. इनमें से कोई नहीं

Answer: C



वीडियो उत्तर देखें

51. निम्न में से किसे कोलतार से उत्पादित किया जाता है?

A. संश्लेषित रंग

B. दवाइयां

C. इत्र

D. ये सभी

Answer: D



उत्तर देखें

52. निम्नलिखित में से किसका उपयोग शैम्पू बनाने में किया जाता है?

- A. CH_3COONa
- B. $C_{17}H_{35}COOK$
- C. $C_{17}H_{33}COOK$
- D. $NaOOC.COONa$

Answer: C



उत्तर देखें

53. थर्मोसेटिंग प्लास्टिक का उदाहरण है

- A. पॉलिथीन
- B. पी0वी0सी0
- C. बैकेलाइट
- D. पॉलिस्टाइरीन

Answer: C



वीडियो उत्तर देखें

54. ब्लू-ब्लैक स्याही बनाने में प्रयुक्त पदार्थ होता है

- A. ऑक्जैलिक अम्ल
- B. सिट्रिक अम्ल
- C. हाइड्रोक्लोरिक अम्ल
- D. गैलिक अम्ल

Answer: D



उत्तर देखें