



## BIOLOGY

# JHARKHAND BOARD PREVIOUS YEAR PAPERS

## QUESTION PAPER 2016

### 2016 Botany बहुविकल्पीय प्रश्न

1. भूमि के अंदर पाये जाने वाले उभयलिंगी पुष्प जो कभी नहीं खुलते हैं उसमें किस तरह का स्वयं-परागण होता है?

- A. उभयलिंगता
- B. समकालपक्वता
- C. क्लिस्टोगमी
- D. एकलिंगता

**Answer: C**

 वीडियो उत्तर देखें

2. निम्न में से कौन द्विगुणित संरचना है?

- A. अण्ड कोशिका

B. सहायक कोशिकायें

C. एंटीपोडल कोशिका

D. द्वितीयक केन्द्रक

**Answer: D**



**वीडियो उत्तर देखें**

**3. निम्नलिखित फलों में किसमें एरिल पाया जाता है?**

A. आम

B. सेब

C. शरीफा

D. नाशपाती

**Answer: C**



**वीडियो उत्तर देखें**

**4. जराजुयता किसमें पाया जाता है?**

A. मदार

B. राइजोफोरा

C. पानी फल सिंघाड़ा

D. बिगोनिया

**Answer: B**



**वीडियो उत्तर देखें**

5. मेंडल के प्रयोगों में एक लक्षण के दो वैकल्पिक प्रकार को क्या कहते हैं?

A. जीन

B. फीनोटाइप

C. जीनोटाइप

D. युग्मविकल्पी

**Answer: D**



**वीडियो उत्तर देखें**

6. मेंडल के सिद्धांत को दुहरानेवाले वैज्ञानिक कौन थे ?

A. ह्यूगो डी ब्रीज

B. इ. वॉन शेरमाक

C. कोरेन्स

D. इनमें से सभी

**Answer: D**



**वीडियो उत्तर देखें**

7. लाल त्वचा वाले मवेशी को जब सफेद त्वचा वाले मवेशी से क्रॉस करवाया जाता है जिसके उपरान्त  $F_1$  पीढ़ी में चितकबरा या रोन त्वचा वाले संतान की उत्पत्ति होती है। यह किसको दर्शाता है? (

- A. सह-प्रभाविता
- B. पूर्ण प्रभाविता
- C. अपूर्ण प्रभाविता

D. सहलग्नता

**Answer: A**



**वीडियो उत्तर देखें**

**8. गोल्डेन राइस में किस विटामिन को स्थानान्तरित किया गया है?**

A. विटामिन A

B. विटामिन B

C. विटामिन C



D. विटामिन D

**Answer: A**



**वीडियो उत्तर देखें**

9. किसी भी पारिस्थितिक तंत्र में ऊर्जा का स्रोत होता है

A. शर्करा का किण्वन

B. पौधों एवं प्राणियों का जीवाणुओं द्वारा अपघटन

C. पौधों द्वारा प्रकाश संश्लेषण

D. सूर्य-प्रकाश

**Answer: D**



**वीडियो उत्तर देखें**

**10. Ti-प्लाज्मिड पाया जाता है**

- A. एग्नोबैक्टेरियम ट्यूमीफेसिएंस में
- B. ई. कोलाई में
- C. बैक्टेरियोफाज में
- D. इनमें से कोई नहीं

**Answer: A**



वीडियो उत्तर देखें

## 2016 Botany अति लघु उत्तरीय प्रश्न

1. विपुंसन या इमैसकुलेशन क्या है?



वीडियो उत्तर देखें

2. सहलग्नता के किसी दो महत्त्व को लिखें।



वीडियो उत्तर देखें

3. केन्द्रीय डोगमा में द्विगुणित DNA से RNA ... द्वारा एवं पुनः RNA से ... द्वारा प्रोटीन का संश्लेषण होता है।



वीडियो उत्तर देखें

## 2016 Botany लघु उत्तरीय प्रश्न

1. निम्नलिखित पर संक्षिप्त टिप्पणी लिखिए

(a) भ्रूण-कोष

(b) भ्रूणपोष

अनिषेक फल

 वीडियो उत्तर देखें

2. एक संकर क्रॉस एवं द्विसंकर क्रॉस में क्या अंतर है?

 वीडियो उत्तर देखें

3. स्तम्भ A के शब्दों को स्तम्भ B के सही शब्दों से मिलान करें।

स्तम्भ A  
(Column A)

I. केन्द्रीय डोगमा  
(Central Dogma)

II. डी.एन.ए.  
(DNA)

III. आर.एन.ए.  
(RNA)

स्तम्भ B  
(Column B)

(a) वाटसन एवं क्रिक  
(Watson and Crick)

(b) एफ.एच.सी. क्रिक  
(F.H.C. Crick)

(c) AUGC



वीडियो उत्तर देखें

## 2016 Botany दीर्घ उत्तरीय प्रश्न

1. लिंग-सहलग्न वंशागति का एक उदाहरण के साथ वर्णन करें।



वीडियो उत्तर देखें

2. मेंडल के वंशागति के नियमों की विवेचना करें



वीडियो उत्तर देखें

3. डी.एन.ए. की संरचना का सचित्र वर्णन करें।

 वीडियो उत्तर देखें

4. परागण की परिभाषा दीजिए। पौधों में पर-परागण की विधियों का वर्णन करें।

 वीडियो उत्तर देखें

2016 Zoology बहुविकल्पीय प्रश्न

1. निम्नलिखित में से कौन स्पीशीज एकलिंगी है?

A. तिलचट्टा

B. केंचुआ

C. स्पंज

D. फीता कृमि

**Answer: A**



**वीडियो उत्तर देखें**

2. बाह्य निषेचन की क्रिया किसमें होती है?



A. मछली

B. सरीसृप

C. पक्षी

D. स्तनपायी

**Answer: A**



**वीडियो उत्तर देखें**

**3.** जब सिर्फ एक जोड़े विपरीत लक्षणों के बीच क्रॉस दर्शाया जाये, तो ऐसे क्रॉस को कहते हैं

A. एक संकर क्रॉस

B. द्विसंकर क्रॉस

C. एक क्रॉस

D. द्विक्रॉस

**Answer: A**



**वीडियो उत्तर देखें**

4. फ्रूट फ्लाई (ड्रोसोफिला मेलैनोगैस्टर) पर प्रयोग कर वंशानुगति का गुणसूत्रीय सिद्धांत को सत्यापित किया

- A. मेंडल ने
- B. सट्टन एवं बोवेरी ने
- C. थॉमस हंट मॉर्गन ने
- D. हेन्कींग

**Answer: C**



**वीडियो उत्तर देखें**

5. 'माइकोराइजा' संबंध निम्न में से किसके बीच में है?

- A. उच्च कुल के पौधे की जड़ एवं कवक

B. शैवाल एवं कवक

C. प्रोटोजोअन एवं शैवाल

D. मटर कुल के पौधों की जड़ एवं राइजोबियम

**Answer: A**



**वीडियो उत्तर देखें**

**6. दूध को दही में परिवर्तित करने वाला जीवाणु है**

A. लेक्टोबेसीलस

B. स्ट्रेप्टोकॉकस

C. क्लोसट्रीडियम

D. स्पाइरीलियम

**Answer: A**



**वीडियो उत्तर देखें**

7. पॉलीमरेज शृंखला अभिक्रिया पूर्ण होती है

A. निष्क्रियकरण में

B. तापानुशीलन में

C. विस्तार में

D. इनमें से सभी

**Answer: D**



**वीडियो उत्तर देखें**

**8. जीन-गन का उपयोग किसमें होता है?**

A. प्लाज्मिड को काटने के लिए

B. कटे DNA को जोड़ने के लिए

C. विजातीय DNA को परपोषी कोशिकाओं में प्रवेश कराने के लिए

D. DNA को शुद्ध करने के लिए

**Answer: C**



**वीडियो उत्तर देखें**

9. भोपाल गैस त्रासदी किस गैस रिसाव से संबंधित है?

A. PAN

B. स्मॉग

C. मिथाइल आइसोसायनेट

D.  $SO_2$

**Answer: C**



**वीडियो उत्तर देखें**

**10. निम्नलिखित में से कौन जैव-विविधता के ह्रास का कारण नहीं है?**

- A. आवासीय क्षति
- B. अति दोहन
- C. विदेशी स्पीशीज का आक्रमण
- D. पुनः वनरोपण



**Answer: D**



**वीडियो उत्तर देखें**

## 2016 Zoology अति लघु उत्तरीय प्रश्न

1. मानव अंड के मुख्य परतों के नाम लिखें।



**वीडियो उत्तर देखें**

2. डी.एन.ए. और आर. एन. ए. में मुख्य अंतर लिखें।





वीडियो उत्तर देखें

3. अन्य जैव-सक्रिय अणुओं के नाम लिखें।



वीडियो उत्तर देखें

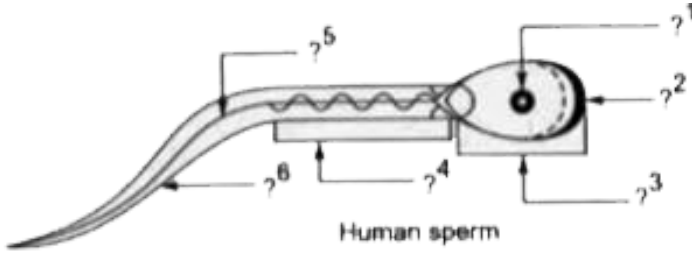
## 2016 Zoology लघु उत्तरीय प्रश्न

1. जीन-थेरेपी क्या है?



वीडियो उत्तर देखें

2. नीचे दिए गये रेखाचित्र को नामांकित करें।



[वीडियो उत्तर देखें](#)

3. अम्लीय वर्षा क्या है?

[वीडियो उत्तर देखें](#)

2016 Zoology दीर्घ उत्तरीय प्रश्न

1. युग्मक जनन में FSH एवं LH की भूमिका की चर्चा करें।



वीडियो उत्तर देखें

2. बैक क्रॉस एवं टेस्ट क्रॉस में अंतर स्पष्ट करें।



वीडियो उत्तर देखें

### 3. स्तम्भ अ का स्तम्भ ब से मेल कीजिए

स्तम्भ A (Column A)	स्तम्भ B (Column B)
1. उत्पादक (Producer)	(i) डायटम्स (Diatoma)
2. अपघटक (Decomposer)	(ii) पौधे (Plants)
3. पादप प्लवक (Phytoplankton)	(iii) सूक्ष्म जीव (Micro-organisms)
4. डी.एन.ए. (DNA)	(iv) प्रोटीन (Protein)
5. हिस्टोन्स (Histones)	(v) न्यूक्लिओटाइड्स (Nucleotides)

 वीडियो उत्तर देखें

4. तालाबीय पारिस्थितिक तंत्र के जीवीय घटकों की चर्चा करें।

 वीडियो उत्तर देखें