



# BIOLOGY

## JHARKHAND BOARD PREVIOUS YEAR PAPERS

### QUESTION PAPER 2018

2018 Botany बहुविकल्पीय प्रश्न

1. कोनेडिया किस जीव की अलैंगिक जनन संरचना है?

A. शैवाल

B. कवक

C. ब्रायोफाइट

D. प्रोटोजोआ

**Answer: B**



**वीडियो उत्तर देखें**

2. अपूर्ण प्रभाविता, मेंडल के किस नियम को खारिज करता है?

- A. प्रभाविता का नियम
- B. विसंयोजन का नियम
- C. स्वतंत्र अपव्यूहन का नियम
- D. इनमें से सभी

**Answer: A**



**वीडियो उत्तर देखें**

**3. डीएनए के दोनों रज्जूक के बीच की दूरी कितनी है?**

**A.  $34\text{\AA}$**

B. 20Å

C. 10Å

D. 9.8Å

**Answer: B**



वीडियो उत्तर देखें

4. एक परिपक्व भ्रूण-कोश में कितनी कोशिकाएँ तथा केन्द्रक होती है?

A. 6 कोशिकाएँ और 8 केन्द्रक

B. 7 कोशिकाएँ और 8 केन्द्र

C. 8 कोशिकाएँ और 8 केन्द्रक

D. 8 कोशिकाएँ और 7 केन्द्रक

**Answer: B**



**वीडियो उत्तर देखें**

5. मैरिजुआना' ड्रग किस पौधे से प्राप्त किया जाता है?

A. पैपेवर सोम्नीफेरम

B. कैनेबिस सेटाइवा

C. ऐरिथ्रोजाइलम कोका

D. धतूरा स्ट्रामोनियम

**Answer: B**



**वीडियो उत्तर देखें**

**6. हरित क्रांति के जनक कौन है?**

A. वर्गीज कुरियन

B. एम. एस. स्वामीनाथन

C. पी. महेश्वरी

D. मेंडल

**Answer: B**



**वीडियो उत्तर देखें**

7. बेसिलस थ्यूरिजिएनसिस द्वारा कौन-सा विषाक्त प्रोटीन उत्पन्न होती है।

A. ऑक्सीन

B. लेग-हिमोग्लोबीन

C. क्राइ प्रोटीन

D. साइटोकाइनिन

**Answer: C**



**वीडियो उत्तर देखें**

8. निम्न में से किस क्षेत्र को 'पृथ्वी का फेफड़ा' कहा जाता है?

A. साइलेंट वैली

B. आमेजन वर्षा वन

C. पश्चिमी घाट

D. पूर्वी घाट



**Answer: B**



**वीडियो उत्तर देखें**

9. एक खाद्य श्रृंखला में द्वितीयक उपभोक्ता कौन है?

- A. सर्वाहारी
- B. शाकाहारी
- C. मांसाहारी
- D. उत्पादक

**Answer: B**



वीडियो उत्तर देखें

10. सेब का खाया जाने वाला भाग है

A. अंतःफलभित्ति

B. मध्य फलभित्ति

C. भ्रूणपोष

D. पुष्पासन

**Answer: C**



वीडियो उत्तर देखें

## 2018 Botany अति लघु उत्तरीय प्रश्न

1. एकल कोशिका प्रोटीन (SCP) क्या है? दो उदाहरण दें।

 वीडियो उत्तर देखें

2. त्रि-संलयन क्या है? त्रि-संलयन में सम्मिलित केन्द्रक का नाम बताइए।

 वीडियो उत्तर देखें

3. परीक्षार्थ संकरण क्या है? एक संकरण परीक्षार्थ संकरण में पनेट वर्ग के द्वारा फीनोटाइप अनुपात 1: 1 को दिखाइए।



वीडियो उत्तर देखें

## 2018 Botany लघु उत्तरीय प्रश्न

1. समजात अंग तथा विषमजात अंग में अंतर उदाहरण के साथ स्पष्ट करें। ये दोनों अंग किस प्रकार का जैव विकास प्रदर्शित करते हैं?



वीडियो उत्तर देखें

## 2. निम्नलिखित का मिलान करें

स्तम्भ-A (Column-A)	स्तम्भ-B (Column-B)
1. लैक्टो बैसिलस (Lactobacillus)	(a) किण्वन (Fermentation)
2. सैक्रोमाइसिस सैरिविसी (Saccharomyces cerevisiae)	(b) प्रतिजैविक (Antibiotics)
3. पेनीसिलियम नोटेटम (Penicillium notatum)	(c) दही (Curd)



वीडियो उत्तर देखें

## 3. निम्नलिखित को संक्षेप में बताइए

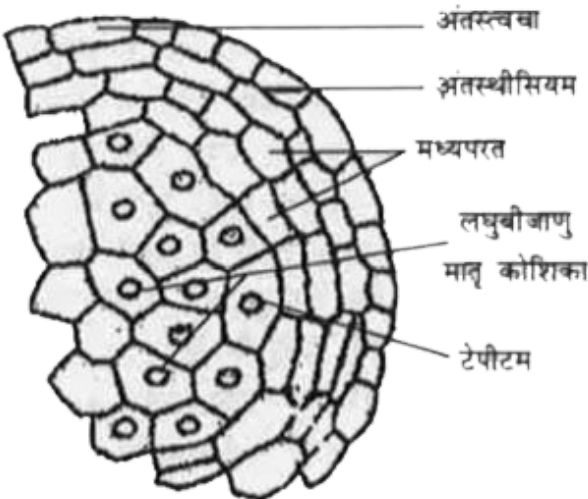
(a) पी.सी.आर (PCR),

(b) प्रतिबंधन एंजाइम

(c) जीन क्लोनिंग

## 2018 Botany दीर्घ उत्तरीय प्रश्न

1. एक प्रारूपिक आवृतबीजी लघुबीजाणु धानी की संरचना का सचित्र वर्णन करें। साथ ही साथ प्रत्येक भाग के कार्य को बताएँ।



 वीडियो उत्तर देखें

2. अपूर्ण प्रभाविता एवं सह-प्रभाविता में क्या अंतर है?  
उदाहरण देकर स्पष्ट करें।

 वीडियो उत्तर देखें

3. जैव विविधता को परिभाषित करें। जैव विविधता के हास के मुख्य कारण क्या हैं? इसे संरक्षित करने के दो उपाय बताएँ।

 वीडियो उत्तर देखें

4. जैव प्रोढोजिकी किसे कहते है पुनर्योगज डी एन ए प्रधोगिकी के पराक्रम बताते हुए प्रथम दो चरणों को समझाइये । पुनर्योगज डी एन ए तकनीक का प्रदर्शन आरेखी चित्र द्वारा निरूपित कीजिये ।



[वीडियो उत्तर देखें](#)

## 2018 Zoology बहुविकल्पीय प्रश्न

1. निम्न में से कौन यौन संचारित रोग है?

A. एड्स



B. पोलियो

C. हाथीपाँव रोग

D. क्षय रोग

**Answer: A**



**वीडियो उत्तर देखें**

2. लाइडिंग कोशिका पायी जाती है

A. अंडाशय में

B. वृषण में

C. वृक्क में

D. गर्भाशय में

**Answer: B**



**वीडियो उत्तर देखें**

**3. मानव में लिंग निर्धारण के गुणसूत्र किस प्रकार के होते हैं?**

A. XX-X0

B. XX-XY

C. ZZ-Z0

D. ZZ-ZW

**Answer: B**



**वीडियो उत्तर देखें**

4. मेन्डल एकसंकर अनुपात है

A. 2 : 1

B. 3 : 1

C. 9 : 3 : 3 : 1

D. 9 : 7

**Answer: B**



**वीडियो उत्तर देखें**

5. पोषीय स्थल पर स्पीशीज के लुप्त होने का मुख्य कारण क्या है?

A. प्रदूषण

B. भूक्षरण

C. वन कटाई

D. दावानल

**Answer: C**



**वीडियो उत्तर देखें**

**6. निम्न में से कौन वायु प्रदूषक नहीं है?**

A.  $SO_2$

B.  $CFC$

C.  $CO_2$

D. एरोसोल

**Answer: D**



वीडियो उत्तर देखें

7. निम्न में से कौन झारखण्ड की अधिक प्रदूषित नदी है?

A. दामोदर

B. स्वर्णरेखा

C. कोयल

D. इनमें से कोई नहीं

**Answer: A**



वीडियो उत्तर देखें

8. कितने विपरीत गुणों वाले जोड़ों का मेन्डल द्वारा अध्ययन किया गया?

A. 5 जोड़े

B. 6 जोड़े

C. 7 जोड़े

D. 8 जोड़े

**Answer: C**



वीडियो उत्तर देखें

9. 'उपार्जित लक्षणों की वंशागति' किसने प्रतिपादित किया?

A. डार्विन

B. लेमार्क

C. मार्गन

D. मेन्डल

**Answer: B**



वीडियो उत्तर देखें



10. कटे हुए डीएनए को जोड़ने में कौन एन्जाइम सहायता करता है?

- A. लाइगेज
- B. सेल्यूलेज
- C. पेक्टीनेज
- D. EcoRT

**Answer: C**



**वीडियो उत्तर देखें**

## 2018 Zoology अति लघु उत्तरीय प्रश्न

1. गुणसूत्र विनियम को परिभाषित करें।

 वीडियो उत्तर देखें

2. मनुष्य में होने वाले वो लिंग-सहलग्नक रोगों के नाम बताइए।

 वीडियो उत्तर देखें

3. हरितघर प्रभाव क्या है?



वीडियो उत्तर देखें

## 2018 Zoology लघु उत्तरीय प्रश्न

1. मनुष्य में कितने प्रकार के रुधिर वर्ग पाए जाते हैं? कौन-सा रुधिर वर्ग सर्वदाता होता है?



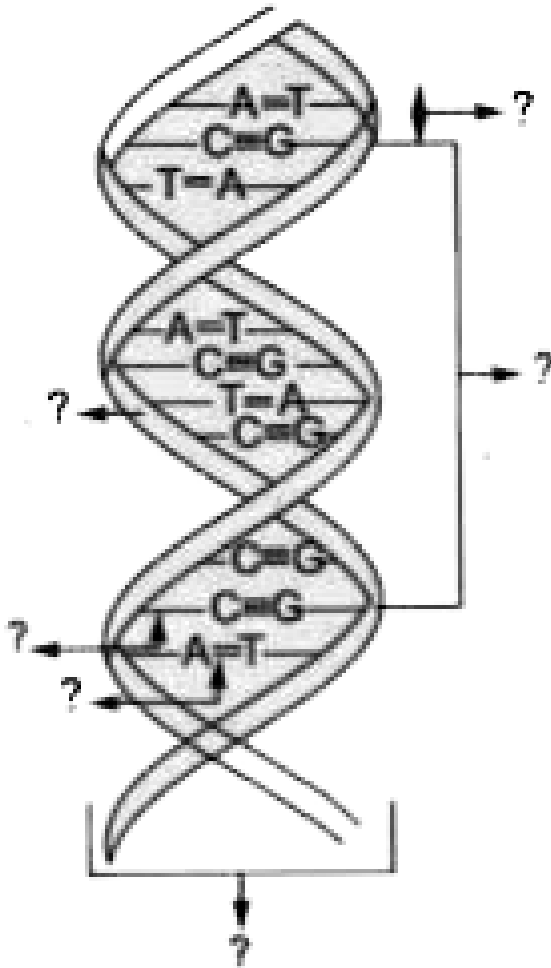
वीडियो उत्तर देखें

2. ट्रांसजेनिक जन्तु क्या है? ऐसे किन्हीं दो जंतुओं के नाम लिखें।



वीडियो उत्तर देखें

3. नीचे दिए गए रेखाचित्र को नामांकित करें।



DNA structure  
डॉ. एन. ए. कुंडलिया



वीडियो उत्तर देखें

## 2018 Zoology दीर्घ उत्तरीय प्रश्न

### 1. निम्नलिखित का मिलान करें

#### स्तम्भ – A (Column-A)

1. जल (Water)
2. टिड्डा (Grasshopper)
3. न्यूक्लियोटाइड (Nucleotide)
4. वृषण (Testis)
5. अपघटक (Decomposer)

#### स्तम्भ – B (Column-B)

- (a) शुक्राणुजनन (Spermatogenesis)
- (b) सूक्ष्म जीव (Micro-organism)
- (c) अजीवीय घटक  
(Abiotic component)
- (d) उपभोक्ता (Consumer)
- (e) डीएनए (DNA)



वीडियो उत्तर देखें

### 2. उपर्युक्त चित्रों द्वारा शुक्राणुजनन की प्रक्रिया को बताइए।



वीडियो उत्तर देखें

3. सुपोषण क्या है? इसके जलीय जीवों पर क्या प्रभाव पड़ता है?



वीडियो उत्तर देखें

4. मनुष्य में लिंग कैसे होता है?



वीडियो उत्तर देखें