



BIOLOGY

BOOKS - SURA BIOLOGY (TAMIL)

இடப்பெயர்ச்சி மற்றும் இயக்கம்

Exercise

1. துசைகளை உருவாக்கும் அடுக்கு.

A. புறப்படை

B. நடுப்படை

C. அகப்படை

D. நரம்பு புறப்படை

Answer:



View Text Solution

2. தசைகள் இவற்றால் ஆனவை

A. தசைச்சசல்கள்

B. வியூக்கோசைட்டுகள்

C. ஆஸ்டியோசைட்டுகள்

D. லிம்போசைட்டுகள்

Answer:



[View Text Solution](#)

3. எலும்புகளோடு இணைந்துள்ள
தசைகள் இவ்வாறு
அழைக்கப்படுகின்றன.

A. எலும்புத்தசைகள்

B. இதயத்தசை

C. இயங்குதசை

D. மென்தசைகள்

Answer:



View Text Solution

4. எலும்புத்தசைகளை எலும்புகளோடு

இணைப்பது

A. தசைநாண்கள்

B. துசைநூர்

C. பெக்டின்

D. ஃபைப்ரின்

Answer:



View Text Solution

5. துசை இழைக் கற்றை இவ்வாறு
அழைக்கப்படுகின்றன

A. மையோஃபைப்ரில்கள்

B. ஃபாசிக்கிள்

C. சார்கோமியர்

D. சார்கோப்பிளாசம்

Answer:



[View Text Solution](#)

6. தசைநாரிலுள்ள ஆக்ஸிஜனைச்
சேமிக்கும் நிறமி

A. மையோகுளோபின்

B. ட்ரோபோனின்

C. மையோசின்

D. ஆக்டின்

Answer:



View Text Solution

7. துசைநார்களின் செயல் அலகு

A. சார்கோமியர்

B. சார்கோபிளாசம்

C. மையோசின்

D. ஆக்டின்

Answer:



View Text Solution

8. தடித்த இழைகளிலுள்ள புரதம்

A. மையோசின்

B. ஆக்டின்

C. பெக்டின்

D. லியூசின்

Answer:



View Text Solution

9. மெல்லிய இழைகளிலுள்ள புரதம்

A. மையோசின்

B. ஆக்டின்

C. பெக்டின்

D. லியூசின்

Answer:



[View Text Solution](#)

10. அடுத்தடுத்த இரண்டு Z

கோடுகளுக்கிடையே உள்ள பகுதி

A. சார்கோமியர்

B. நுண்குழல்கள்

C. மையோகுளோபின்

D. ஆக்டின்

Answer:



[View Text Solution](#)

11. ஒவ்வொரு எலும்புத்தசையம்
இதனால் மூடப்பட்டுள்ளது.

A. எப்பிமைசியம்

B. பெரிமைசியம்

C. எண்டோமைசியம்

D. ஹைப்போமைசியம்

Answer:



View Text Solution

12. இது முழங்கால் மூட்டுக்கு உதாரணம்

A. சேணமூட்டு

B. கீல்மூட்டு

C. முளை அச்சு மூட்டு

D. நழுவு மூட்டு

Answer:



[View Text Solution](#)

13. முதல் முள்ளெலும்பு மற்றும் அச்சு முள்ளெலும்புகளுக்கு இடையே உள்ள மூட்டின் பெயரைக் கூறு.

A. உயவு மூட்டு

B. முளை அச்சு மூட்டு

C. சேணமூட்டு

D. கீல்மூட்டு

Answer:



[View Text Solution](#)

14. துசைச்சுருக்கத்திற்கான .ATPயேஸ்
நொதி உள்ள இடம்

A. ஆக்டினின்

B. ட்ரோப்போனின்

C. மையோசின்

D. ஆக்டின்

Answer:



15. சைனோவியல் திரவம் காணப்படும் இடம்

- A. மூளையின் வென்ட்ரிக்ள்கள்
- B. தண்டுவடம்
- C. அசையா மூட்டுகள்
- D. நன்கு அசையும் மூட்டுகள்

Answer:



16. யூரிக் அமிலப் படிகங்கள் சேர்வதால்
மூட்டுகளில் வீக்கம் தோன்றுவது

A. கௌட்

B. மயஸ்தீனியா கிரேவிஸ்

C. எலும்புப்புரை

D. ஆஸ்டியோமலேசியா

Answer:



[View Text Solution](#)

17. அசிட்டாபுலம் இதில் அமைந்துள்ளது.

A. காரை எலும்பு

B. இடுப்பெலும்பு

C. தோள்பட்டை எலும்பு

D. தொடை எலும்பு

Answer:



View Text Solution

18. இணையறுப்புச் சட்டகம் என்பது

A. வளையங்களும் அதைச்சார்ந்த

இணையறுப்புகளும்

B. முள்ளெலும்புகள்

C. கபாலம்

மற்றும்

முள்ளெலும்புத்தொடர்

D. விலா

எலும்புகள்

மற்றும்

மார்பெலும்பு

Answer:



[View Text Solution](#)

19. மாக்ரோஃபேஜ்கள் வெளிப்படுத்தும்
இயக்கம்

A. நீளிழை

B. குறுயிழை

C. தசையியக்கம்

D. அம்பா போன்ற இயக்கம்

Answer:



[View Text Solution](#)

20. முழுங்ககையின் கூர்மை நீட்சி

A. ஏகுரோமியன் நீட்சி

B. கிளிநாய்டு குழி

C. ஒலிகிராணன் நீட்சி

D. இணைவு

Answer:



View Text Solution

21. தசைகளை உருவாக்கும் அடுக்கு.

A. புறப்படை

B. நடுப்படை

C. அகப்படை

D. நரம்பு புறப்படை

Answer:



[View Text Solution](#)

22. தசைகள் இவற்றால் ஆனவை

A. துசைச்ச்சல்கள்

B. லியூக்கோசைட்டுகள்

C. ஆஸ்டியோசைட்டுகள்

D. லிம்போசைட்டுகள்

Answer:



[View Text Solution](#)

23. எலும்புகளோடு இணைந்துள்ள

துசைகள்

இவ்வாறு

அழைக்கப்படுகின்றன.

A. எலும்புத்தசைகள்

B. இதயத்தசை

C. இயங்குதசை

D. மென்தசைகள்

Answer:



View Text Solution

24. எலும்புத்தசைகளை எலும்புகளோடு

இணைப்பது

A. துசைநாண்கள்

B. துசைநார்

C. ஁பக்டின்

D. ஃபைப்ரின்

Answer:



[View Text Solution](#)

25. துசை இழைக் கற்றை இவ்வாறு

அழைக்கப்படுகின்றன

A. மையோஃபைப்ரில்கள்

B. ஃபாசிக்கிள்

C. சார்கோமியர்

D. சார்கோப்பிளாசம்

Answer:



[View Text Solution](#)

26. தசைநாரிலுள்ள ஆக்ஸிஜனைச்
சேமிக்கும் நிறமி

A. மையோகுளோபின்

B. ட்ரோபோனின்

C. மையோசின்

D. ஆக்டின்

Answer:



View Text Solution

27. தசைநார்களின் செயல் அலகு

A. சார்கோமியர்

B. சார்கோபிளாசம்

C. மையோசின்

D. ஆக்டின்

Answer:



View Text Solution

28. தடித்த இழைகளிலுள்ள புரதம்

A. மையோசின்

B. ஆக்டின்

C. பெக்டின்

D. லியூசின்

Answer:



View Text Solution

29. மெல்லிய இழைகளிலுள்ள புரதம்

A. மையோசின்

B. ஆக்டின்

C. பெக்டின்

D. லியூசின்

Answer:



[View Text Solution](#)

30. அடுத்தடுத்த இரண்டு Z

கோடுகளுக்கிடையே உள்ள பகுதி

A. சார்கோமியர்

B. நுண்சூழல்கள்

C. மையோகுளோபின்

D. ஆக்டின்

Answer:



View Text Solution

31. ஒவ்வொரு எலும்புத்தசையும் இதனால் மூடப்பட்டுள்ளது.

A. எப்பிமைசியம்

B. பெரிமைசியம்

C. எண்டோமைசியம்

D. ஹைப்போமைசியம்

Answer:



View Text Solution

32. இது முழங்கால் மூட்டுக்கு உதாரணம்

A. சேணமூட்டு

B. கீல்மூட்டு

C. முளை அச்சு மூட்டு

D. நழுவு மூட்டு

Answer:



[View Text Solution](#)

33. முதல் முள்ளெலும்பு மற்றும் அச்சு முள்ளெலும்புகளுக்கு இடையே உள்ள மூட்டின் பெயரைக் கூறு.

A. உயவு மூட்டு

B. முளை அச்சு மூட்டு

C. சேணமூட்டு

D. கீல்மூட்டு

Answer:



[View Text Solution](#)

34. துசைச்சுருக்கத்திற்கான .ATPயேஸ்

நொதி உள்ள இடம்

A. ஆக்ஸினின்

B. ட்ரோப்போனின்

C. மையோசின்

D. ஆக்ஸின்

Answer:



[View Text Solution](#)

35. சைனோவியல் திரவம் காணப்படும் இடம்

A. மூளையின் வென்ட்ரிக்ள்கள்

B. தண்டுவடம்

C. அசையா மூட்டுகள்

D. நன்கு அசையும் மூட்டுகள்

Answer:



[View Text Solution](#)

36. யூரிக் அமிலப் படிகங்கள் சேர்வதால்
மூட்டுகளில் வீக்கம் தோன்றுவது

A. கௌட்

B. மயஸ்தீனியா கிரேவிஸ்

C. எலும்புப்புரை

D. ஆஸ்டியோமலேசியா

Answer:



View Text Solution

37. அசிட்டாபுலம் இதில் அமைந்துள்ளது.

A. காரை எலும்பு

B. இடுப்பெலும்பு

C. தோள்பட்டை எலும்பு

D. தொடை எலும்பு

Answer:



View Text Solution

38. இணையறுப்புச் சட்டகம் என்பது

A. வளையங்களும் அதைச்சார்ந்த

இணையறுப்புகளும்

B. முள்ளெலும்புகள்

C. கபாலம்

மற்றும்

முள்ளெலும்புத்தொடர்

D. விலா

எலும்புகள்

மற்றும்

மார்பெலும்பு

Answer:



[View Text Solution](#)

39. மாக்ரோஃபேஜ்கள் வெளிப்படுத்துத்
இயக்கம்

A. நீளிழை

B. குறுயிழை

C. தசையியக்கம்

D. அமீபா போன்ற இயக்கம்

Answer:



View Text Solution

40. முழுங்ககையின் கூர்மை நீட்சி

A. ஏகுரோமியன் நீட்சி

B. கிளிநாய்டு குழி

C. ஒலிகிராணன் நீட்சி

D. இணைவு

Answer:



View Text Solution

41. தசைச் சுருக்கத்தை

ஒழுங்குப்படுத்தும் புரதங்கள் எவை?

A. ஆக்டின் மற்றும் மையோசின்

B. ட்ரோபோமையோசின் மற்றும்

ட்ரோபோனின்

C. G ஆக்டின் மற்றும் F ஆக்டின்

D. மீரோமையோசின் மற்றும் ஆக்டின்

Answer:



View Text Solution

42. ஓர் நரம்புத்தூண்டல் நரம்பு தசை சந்திப்பை வந்தடையும் பொழுது முதன் முதல் நடைபெறும் நிகழ்ச்சியாது?

A. கால்சியம் அயனிகள் சார்கோபிளாச

வலைப்

பின்னலிலிருந்து

வெளியேறுகின்றன.

B. அசிட்டைல்

கோலைன்

விடுவிக்கப்படுகிறது

C. z கோடுகள் இருபக்கத்தில் இருந்து

உள்நோக்கி இழுக்கப்படுகிறது.

D. ஆக்டோமையோசின் எனும் புரத

கூட்டமைப்பு உருவாகிறது.

Answer:



[View Text Solution](#)

43. மையோகுளோபின் இல்லாத தசை வகைகள் எவ்வாறு அழைக்கப்படுகிறது?

A. சிவப்பு நிற தசையிழைகள்

B. வெண்மை நிற தசையிழைகள்

C. கிளைக்கோலைடிக் தசையிழைகள்

D. ஆக்ஸிஜனேற்ற இழைகள்

Answer:



[View Text Solution](#)

44. குறுகிய தூரத்தை அதிக வேகத்தில்
கடப்பதற்கு உகந்த தசையிழைகள்
எவை?

A. துரித ஆக்ஸிஜனேற்ற இழைகள்

B. துரிதமாகச் சுருங்கும்
தசையிழைகள்

C. துரித கிளைக் கோலைடிக்
இழைகள்

D. நிதானமான - ஆக்ஸிஜனேற்ற
இழைகள்

Answer:



View Text Solution

45. பெரியாஸ்டியம் எனும் சவ்வகாணப்படாத எலும்பின் பகுதி எது?

A. எபிஃபைசிஸ்

B. டயாஃபைசிஸ்

C. மெடாஃபைசிஸ்

D. ஆஸ்டியோஜெனிக் அடுக்கு

Answer:



View Text Solution

46. மையாஸ்தீனியா கிரேவிஸ் நோய் ஏற்படக் காரணம் என்ன?

A. சார்கோபிளாஸ வலையில் இருந்து

கால்சியம்

அயனிகள்

வெளியிடப்படாததால்

B. நரம்பு தசை சந்திப்பில் அசிட்டைல்

கோலைன்

செயல்பாடு

குறைவதால்

C. பாரதிராய்டு

ஹார்மோன்

பற்றாக்குறைவினால்

D. தசைச்

சுருக்கத்திற்கான

ATP

கிடைக்கப் பெறாததால்

Answer:



View Text Solution

47. ஓர் எலும்புத்தசைக்கு வரிகளைத்
தருவது _____

A. z கோடுகள்

B. H மற்றும் M பகுதி

C. A மற்றும் I பட்டைகள்

D. z கோடு, A மற்றும் I பட்டைகள்

Answer: A



View Text Solution

48. ஒலிக்ரனான் நீட்சி _____

எலும்பின் நீட்சியாகும் .

A. அல்னா

B. ரேடியஸ்

C. டிபியா

D. ஃபிபுலா

Answer:



View Text Solution

49. தசைச் சுருக்கத்தின் போது கால்சியம்

அயனிகள் _____ இணைகிறது.

A. ஆக்ஸிஜன்

B. மையோசின்

C. ட்ரோபோனின்

D. ட்ரோபோமையோசின்

Answer:



View Text Solution

50. புறச் செவித் துளை _____

எலும்பில் காணப்படுகிறது.

- A. நுத எலும்பு
- B. பொட்டெலும்பு
- C. எத்மாய்டு எலும்பு
- D. பிடரி எலும்பு

Answer:



[View Text Solution](#)

51. சரியான கூற்றுகளைக் கண்டுபிடி. 1.

தசை செல்லின் பிளாஸ்மா சவ்விற்கு

சார்க்கோலெம்மா என்று பெயர் . 2, நீர்ம

சட்டகமானது ஒரு உறுதியான எலும்பு

அமைப்புடன் மீன்களில் காணப்படும் . 3.

மிதக்கும் விலா எலும்புகள் மார்பு

எலும்புகளுடன்

இணைந்திருப்பதில்லை.

A. 1சரி, 2 மற்றும் 3 தவறு

B. 1மற்றும் 2 சரி, 3 தவறு

C. 3 சரி, 1மற்றும் 2 தவறு

D. 1 மற்றும் 3 சரி, 2 தவறு

Answer: A::B::C



[View Text Solution](#)

52. கீழ்க்கண்டவற்றுள் சரியான கூற்றைக் கண்டறி. (I) கருவளர்ச்சியின் போது நடுப்படை செல்களில் இருந்து தோன்றும் சிறப்புத்திசுவே தசைகள் . (II) தசைகள் மையோசைட்டுகள் எனும் செல்களாலானவை. III) பெரியவர்களின்

உடல் எடையில் 60 - 70 % அளவு தசைகள் உள்ளது. (IV) தசைகளை எலும்புத்தசைகள் , உள்ளூறுப்புத் தசைகள் மற்றும் இதயத்தசைகள் என மூன்று வகைகளாக பிரிக்கலாம்.

A. I, II மற்றும் IV மட்டும்

B. I, II, III மற்றும் IV

C. II மற்றும் IV

D. I, II, III மற்றும் IV

Answer:



53. கீழ்க்கண்டவற்றுள் சரியான
சவற்றைக் கண்டறி. (I) ஆக்டின்
மையோசின் ஆகியவை
தசையிழைகளில் உள்ள
தசைப்புரதங்கள் ஆகும். (II) ஒவ்வொரு
அடர்த்திமிகு பட்டையிலும் அடர்த்தி
மிகுதியான H பகுதி எனும்
மையப்பகுதி உள்ளது. (III) I
பட்டைகளின் நடுவில் அடர்த்தியான z
கோடு என்னும் பரப்பு காணப்படுகிறது.

(IV) தசை நுண்ணிழையில் சுருங்கும்
அமைப்பான சார்கோமியர்கள் உள்ளன.

A. II மற்றும் IV

B. I, III மற்றும் IV மட்டும்

C. III மற்றும் IV

D. I, II, III மற்றும் IV

Answer:



View Text Solution

54. கீழ்க்கண்டவற்றுள் “முதுகெலும்புத்

தொடர் ” பொருத்தவரையில் சரியான

கூற்றைக் கண்டறி. (I) 43

முள்ளைலும்புள்ள தொடர்ந்து

வரிசையாக இணைக்கப்பட்டு உடலின்

முதுகுப்புறத்தில் முதுகெலும்புத்

தொடராக உள்ளது. (II) இம்

முள்ளைலும்புகள் முள்ளைலும்பு இடைத்

தட்டுகள் என்னும் குருத்தெலும்புகளால்

இணைக்கப்பட்டுள்ளன. (III)

மண்டையோட்டின் அடிப்பகுதியில்

தொடங்கும் இத்தொடர் இடுப்புப்

பகுதிவரை நீண்டு நடுவுடல் பகுதிக்குக்
கட்டமைப்பை அளிக்கின்றது. (IV)

முதுகெலும்புத் தொடரிலுள்ள
எலும்புகள் ஐந்து பெரும் பகுதிகளாகப்
பிரிக்கப்படுகின்றன.

A. I மற்றும் II மட்டும்

B. II, III மற்றும் IV மட்டும்

C. I, II மற்றும் III மட்டும்

D. I, II, III மற்றும் IV

Answer:



55. கீழ்க்கண்டவற்றுள் தவறான கூற்றைக் கண்டறி.

A. தட்டையான மார்பெலும்பு

வயிற்றுப்புறத்தில் மார்புக்கூட்டின் மையப் பகுதியில் உள்ளது.

B. இது விலா எலும்புகள் மற்றும்

வயிற்றுப்புற தசைகள்

இணைவதற்கு இடமளிக்கின்றது

C. பின்பக்கத்

தசைகளை

இணைப்பது

மார்பெலும்பு

தொடரின் பணிகளாகும்.

D. கண்குழிகள்,

நாசிப்பள்ளம்

ஆகியவை

மண்டையோட்டில்

உள்ள முக்கித் துளைகள் ஆகும்

Answer:



View Text Solution

56. கீழ்க்கண்டவற்றுள் “கை”

பொருத்தவரையில் தவறான கூற்றைக் கண்டறி.

A. சிறப்பாக இயங்கும் வகையில் கையில் 40 தனி எலும்புகள் உள்ளன.

B. தோள்பட்டைக்கும் முழங்கைக்கும் இடையே உள்ள பகுதியில் உள்ள எலும்பு மேற்கை எலும்பு

C. மொத்தத்தில் 8 மணிக்கட்டு

எலும்புகள் தலா 4 வீதம் இரு

வரிசையாக அமைந்துள்ளன.

D. மணிக்கட்டின் மேற்பகுதியில் ஒரு

கால்வாயை இது

தோற்றுவிக்கின்றது.

Answer: D



[View Text Solution](#)

57. கீழ்க்கண்டவற்றுள் “இடுப்பு
வளையம் ” பொருத்தவரையில்
தவறான கூற்றைக் கண்டறி...

A. இடிப்பு வளையம் அதிக
எடையைத் தாங்கும் படியான,
உறுதியான சிறப்பு வாய்ந்த
அமைப்பாகும்

B. காக்கஸ் எலும்பு எனும் இரு
இடுப்பு எலும்புகளால்
ஆக்கப்பட்டுள்ளது

C. இவ்வெலும்புகள் கால்களை அச்சுச்

சட்டகத்துடன்

இணைத்து

பாதுகாக்கிறது

D. வயிற்றுப்பகுதியில்

இடுப்பு

வளையத்தின்

ஒரு

பகுதி

இணைந்து விடுகின்றன.

Answer:



View Text Solution

58. தவறான கூற்றைக் கண்டுபிடி (I)

குறைந்த அளவு ATPயேஸ்

செயல்பாடுகளைக் கொண்டவை

நீதானமாகச் சுருங்கும் தசையிழை. (II)

கிளைக்கோலைடிக் தசையிழைகள்

குறைந்த அளவு கிளைக்கோஜனைக்

கொண்டது. (III) ஆக்ஸிஜனேற்ற

தசையிழைகள் சிவப்பு நிற

தசையிழைகள் என்று பெயர். (IV)

ஆக்ஸிஜனேற்ற தசை இழைகள்

குறைந்த எண்ணிக்கையில்

மெட்டோகாண்டிரியாவைப்

பெற்றுள்ளது.

A. II, IV

B. I, III

C. III, IV

D. I, IV

Answer:



View Text Solution

59. கீழ்க்கண்டவற்றைப் பொருத்தி.

சரியான விடையைக் கண்டறி.

1. இணை எலும்பு	(i)	கீழ்த்தாடையெலும்பு
2. தனி எலும்பு	(ii)	மேல்தாடையெலும்பு
3. சிற்றெலும்பு	(iii)	தொண்டைக் குழியின் அடிப்பகுதி
4. U வடிவ ஒற்றை நாவடி எலும்பு	(iv)	சுத்தி வடிவ எலும்பு

A. 1-i, 2-iii, 3-ii, 4-iv

B. 1-iv, 2-i, 3-iii, 4-ii

C. 1-iii, 2-ii, 3-iv, 4-i

D. 1-ii, 2-i, 3-iv, 4-iii

Answer: A::B::C::D



View Text Solution

60. கீழ்க்கண்டவற்றைப் பொருத்தி.

சரியான விடையைக் கண்டறி.

- | | | |
|-----------------|-------|-----------------|
| 1. டென்டான் | (i) | கரப்பான் பூச்சி |
| 2. நீர்மசட்டகம் | (ii) | மனிதன் |
| 3. புறச்சட்டகம் | (iii) | தசை நாண்கள் |
| 4. அகச்சட்டகம் | (iv) | மண்புழு |

A. 1-i, 2-ii, 3-iii, 4-iv

B. 1-iv, 2-i, 3-ii, 4-iii

C. 1-iii, 2-iv, 3-i, 4-ii

D. 1-ii, 2-i, 3-iv, 4-iii

Answer: A::B::C::D



View Text Solution

61. கீழ்க்கண்டவற்றைப் பொருத்தி.

சரியான விடையைக் கண்டறி.

- | | | |
|-------------------------|-------|-----------------|
| 1. அச்ச சட்டகம் | (i) | 126 எலும்புகள் |
| 2. இணையறுப்புச் சட்டகம் | (ii) | 80 எலும்புகள் |
| 3. நாவடி எலும்பு | (iii) | மஞ்சள் |
| 4. எலும்பு மஜ்ஜை | (iv) | ஹயாய்டு எலும்பு |

A. 1-iii, 2-ii, 3-iv, 4-i

B. 1-i, 2-ii, 3-iii, 4-iv

C. 1-ii, 2-i, 3-iv, 4-iii

D. 1-iv, 2-i, 3-ii, 4-iii

Answer: A::B::C::D



View Text Solution

62. கீழ்க்கண்டவற்றைப் பொருத்தி.

சரியான விடையைக் கண்டறி.

- | | | |
|-----------------|-------|--|
| 1. சேண மூட்டு | (i) | ஆர எலும்புக்கும், மணிக்கட்டு
எலும்புக்கும் இடையிலான
மூட்டு |
| 2. கீல் மூட்டு | (ii) | மணிக்கட்டு எலும்பு |
| 3. நழுவு மூட்டு | (iii) | முழங்கால் மூட்டு |
| 4. கோண மூட்டு | (iv) | மணிக்கட்டு
எலும்புகளுக்கிடையிலான
மூட்டு |

A. 1-i, 2-iv, 3-iii, 4-ii

B. 1-iv, 2-iii, 3-ii, 4-i

C. 1-ii, 2-iii, 3-iv, 4-i

D. 1-iii, 2-i, 3-ii, 4-iv

Answer: A::B::C::D



View Text Solution

63. சரியான கூற்று மற்றும் காரணம் -
கண்டறி. கூற்று: கை எலும்புகளைவிட
கால் கால் எலும்புகள் தடிமனானதும்
வலிமையானதும் ஆகும். காரணம்:
காலானது நிமிர்ந்த நிலையில் உடல்
எடையைத் தாங்கும் வகையிலும்
ஒடும்போதும் குதிக்கும்பாதும் ஏற்படும்
விசையைத் தாங்கும் வகையிலும் 20
எலும்புகளைக் கொண்ட அமைப்பாகும்.

A. கூற்று தவறு, காரணம் சரி.

B. கூற்று சரி காரணம் கூற்றை

விளக்கவில்லை.

C. கூற்றும் , காரணமும் சரி.

D. கூற்று சரி காரணம், கூற்றை

விளக்குகிறது.

Answer:



[View Text Solution](#)

64. சரியான கூற்று மற்றும் காரணம் -
கண்டறி. கூற்று: மையாஸ்தீனியா
கிரேவிஸ் ஒரு சுயதடைகாப்பு
நோயாகும் : காரணம்: மையாஸ்தீனியா
கிரேவிஸ் நோயால் எலும்புத்தசைகளில்,
தசைச் சோர்வு, பலமின்மை மற்றும்
பக்கவாதம் ஆகியன தோன்றும்.

A. கூற்று தவறு, காரணம் சரி.

B. கூற்று சரி காரணம் கூற்றை

விளக்கவில்லை.

C. கூற்று சரி காரணம், கூற்றை

விளக்குகிறது.

D. கூற்றும் , காரணமும் சரி.

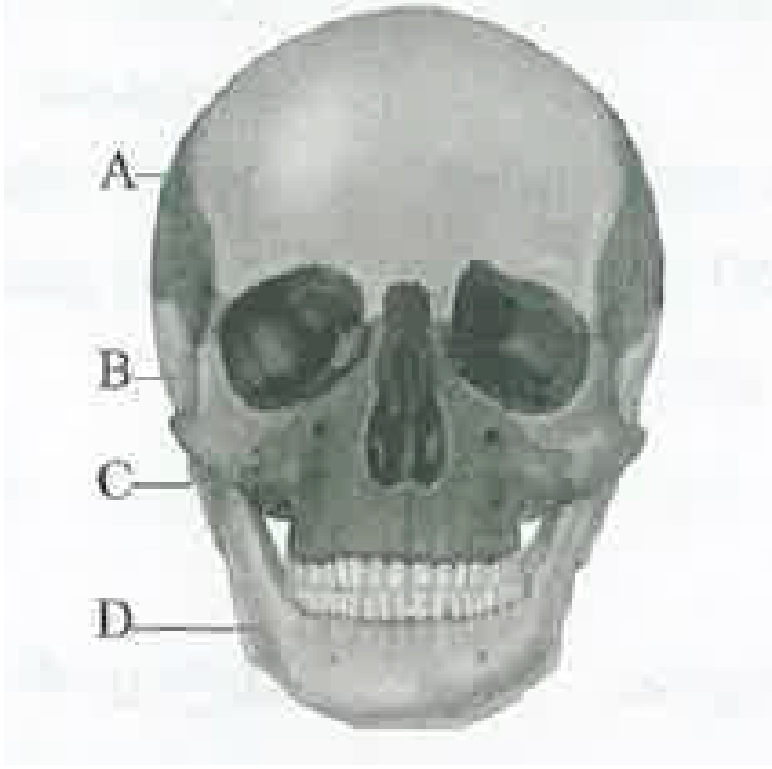
Answer:



[View Text Solution](#)

65. கீழ்க்கண்ட படத்தினில் குறிக்கப்பட்டுள்ள A, B, C மற்றும் D பாகங்களுக்கு சரியான விடையை

தேர்ந்தெடு.



A. A - கீழ்தாடை B - கன்னத்தின்

வளையிலும்பு C - கன்ன எலும்பு D

- சுவரெலும்பு

B. A - சுவரெலும்பு B - கன்ன எலும்பு C -
கன்னத்தின் வளையெலும்பு D -
கீழ்தாடை

C. A - கன்னத்தின் வளையெலும்பு B -
கீழ்தாடை C - சுவரெலும்பு D - கன்ன
எலும்பு

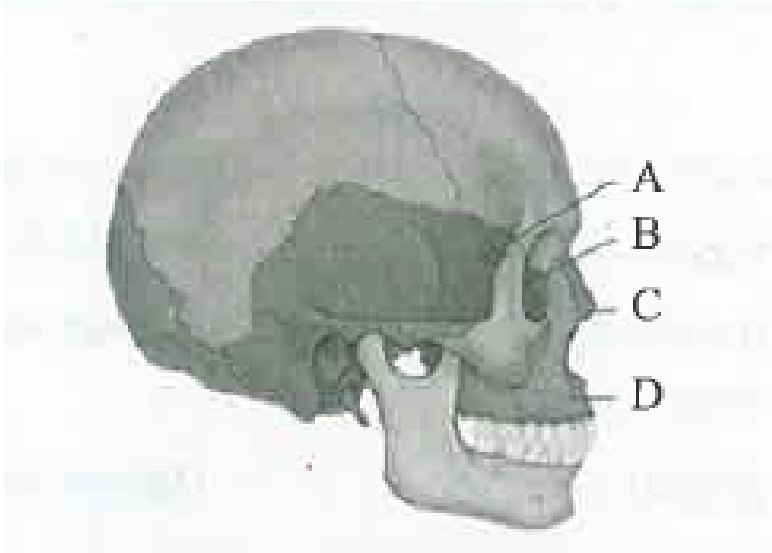
D. A - கன்ன எலும்பு B - சுவரெலும்பு C -
கீழ்தாடை D - கன்னத்தின்
வளையெலும்பு

Answer: A::B::C::D



View Text Solution

66. கீழ்க்கண்ட படத்தில் குறிக்கப்பட்டுள்ள A, B, C மற்றும் D பாகங்களுக்கு சரியான விடையை தேர்ந்தெடு.



A. A - ஸ்பீனாய்டு எலும்பு B - எத்மாய்டு

எலும்பு C - மூக்கினிடைத்

தட்டெலும்பு D - மேல் தாடை

B. A - எத்மாய்டு எலும்பு B -

மூக்கினிடைத் தட்டெலும்பு C - மேல்

தாடை D - ஸ்பீனாய்டு எலும்பு

C. A - மூக்கினிடைத் தட்டெலும்பு B -

மேல் தாடை C - ஸ்பீனாய்டு எலும்பு

D - எத்மாய்டு எலும்பு

D. A - மேல் தாடை B - ஸ்பீனாய்டு

எலும்பு C - எத்மாய்டு எலும்பு D -

மூக்கினிடைத் தட்டெலும்பு

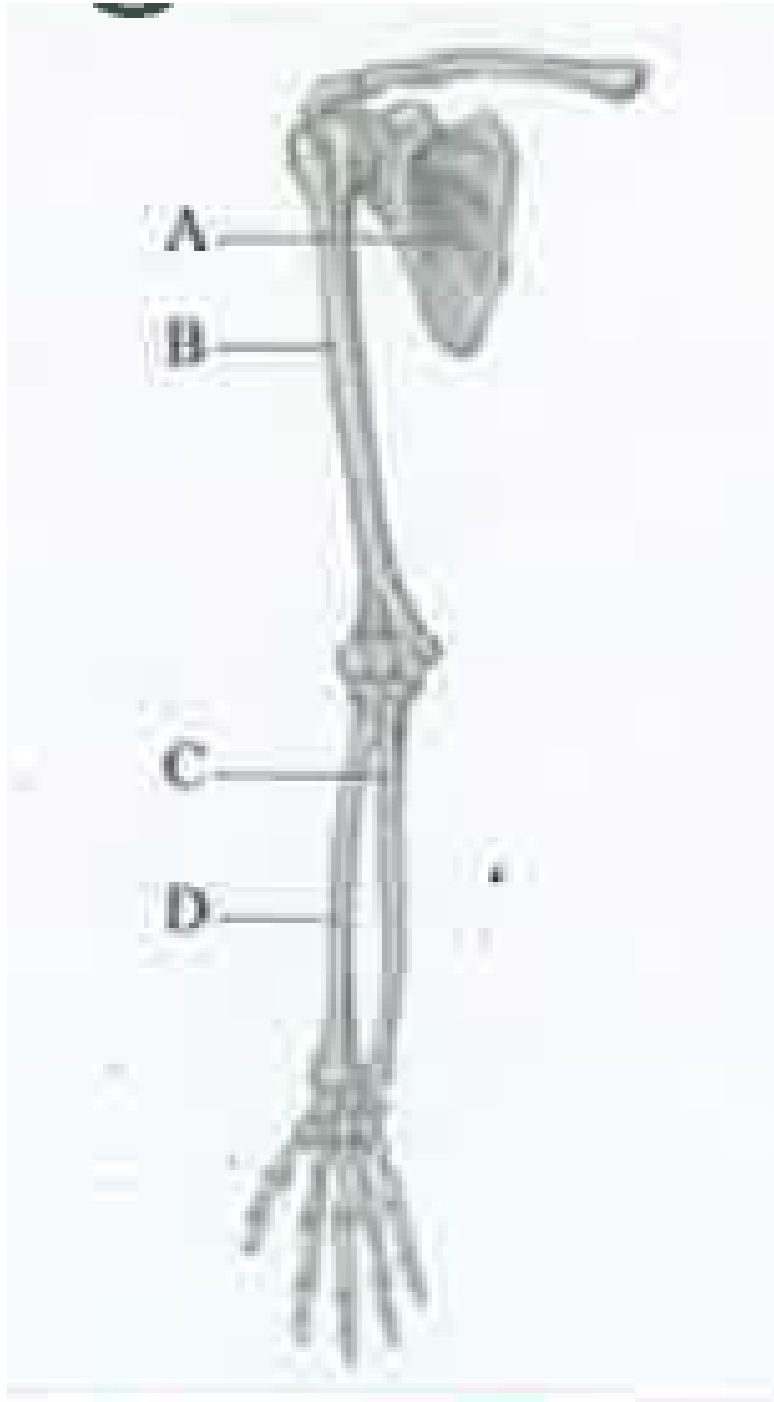
Answer: A::B::C::D



View Text Solution

67. கீழ்க்கண்ட படத்தினில் குறிக்கப்பட்டுள்ள A, B, C மற்றும் D பாகங்களுக்கு சரியான விடையை

தேர்ந்தெடு.



A. A - ஸ்கேபுலா B - ஹியூமரஸ் C -
அல்னா D - ரேடியஸ்

B. A - ஹியூமரஸ் B - அல்னா C -
ரேடியஸ் D - ஸ்கேபுலா

C. A - அல்னா B - ரேடியஸ் C - ஸ்கேபுலா
D - ஹியூமரஸ்

D. A - ரேடியஸ் B - ஸ்கேபுலா C -
ஹியூமரஸ் D - அல்னா

Answer: A::B::C::D



View Text Solution

68. கீழ்க்கண்டவற்றுள் சரியான இணையை கண்டறி.

A. சார்கோலம்மா - என்டோமைசியம்

B. சார்கோபிளாசம் - பெரிமைசியம்

C. துசைகள் - 10 -20% /உடல் எடை

D. மையோகுளோபின் - சிவப்பு நிறச்

சுவாச நிறமி

Answer:





69. கீழ்க்கண்டவற்றுள் சரியான இணையை கண்டறி.

A. எலும்புத்தசையின் செயல் அலகு - சார்கோமியர்கள்

B. ஆண்ட்ரூ F ஹக்ஸ்லி - ஐசோமெரிக் சுருக்கம்

C. மின்னழுத்தம் - நரம்பு தசை சந்திப்பு

D. மையோசின் - z கோடுகள்

Answer:



[View Text Solution](#)

70. கீழ்க்கண்டவற்றுள் சரியான இணையை கண்டறி.

A. மையோகுளோபின் - தசையில்

காணப்படும் சுவாச நிறமி

B. சார்கோமியர் - தசை

நுண்ணிழையில் சுருங்கும்

அமைப்பு

C. தசைநாண்கள் - தசைச்

சுருக்கத்திற்கான புரதம்

D. கிளைக்கோசோம் - தசையில் உள்ள

கிளைக்கோஜன் துகள்கள்

Answer:



View Text Solution

71. கீழ்க்கண்டவற்றுள் தவறான

இணையை கண்டறி.

A. ஐசோமெட்ரிக் சுருக்கம் - சம நீளச்

சுருக்கம்

B. கிளைக்கோஜன் - 5000

குளுக்கோஸ் அலகுகள்

C. மையோகுளோபின் - வெளிர் நிறம்

D. ஆக்ஸிஜனேற்ற வகை தசையிழை -

சிவப்பு தசையிழைகள்

Answer:



[View Text Solution](#)

72. கீழ்க்கண்டவற்றுள் தவறான இணையை கண்டறி.

A. தனி எலும்பு - இடைநாசி எலும்பு

B. கீழ்த்தாடை எலும்பு -

அண்ணலெலும்பு

C. நடுச்செவியில் - சுத்தி வடிவம்

D. அங்கவடி எலும்பு - சிற்றெலும்புகள்

Answer:



[View Text Solution](#)

73. கீழ்க்கண்டவற்றுள் தவறான இணையை கண்டறி.

A. அங்கவடி எலும்பு - காதினாள்

காணப்படும் எலும்பு

B. முதல் முள்ளெலும்பு - அட்லஸ்

C. நரம்புக் கால்வாய் - தண்டுவடம்

செல்கிறது

D. வால் எலும்புகள் - பெரியவர்களில் 4

ஆகும்

Answer: D



[View Text Solution](#)

74. கீழ்க்கண்டவற்றுள் தவறான

இணையை கண்டறி.

A. பெயர்விலா எலும்புகள் - 8,9,10 விலா

எலும்புகள்

B. மணிக்கட்டு எலும்புகள் - 8

எண்ணம்

C. இலியம் - தோள் வளையம்

D. ஏகுரோமியன் நீட்சி -

தோள்பட்டை எலும்பு

Answer:



[View Text Solution](#)

75. கீழ்க்கண்டவற்றுள் “கபால எலும்பு”

பொருத்தவரையில்

பொருந்தாத

ஒன்றைக் கண்டறி.

A. நுதலெலும்பு

B. பிடரி எலும்பு

C. எத்மாய்டு

D. ஹயாய்டு

Answer:



[View Text Solution](#)

76. கீழ்க்கண்டவற்றுள் “ சிற்றெலும்புகள் ” பொருத்தவரையில் பொருந்தாத ஒன்றைக் கண்டறி.

A. கத்தி வடிவ எலும்பு

B. பட்டை எலும்பு

C. அங்கவடிஎலும்பு

D. இடைநாசி எலும்பு

Answer:



[View Text Solution](#)

77. கீழ்க்கண்டவற்றுள் “இணை
எலும்புகள் ” பொருத்தவரையில்
பொருந்தாத ஒன்றைக் கண்டறி.

- A. மேல்தாடை எலும்பு
- B. கன்னத்தின் வலையெலும்பு
- C. இடைநாசி எலும்பு
- D. மூக்கினிடைத் தட்டெலும்பு

Answer:



[View Text Solution](#)

78. கீழ்க்கண்டவற்றுள் “மையோசின் தலைப்பகுதி” பொருத்தவரையில் பொருந்தாத ஒன்றைக் கண்டறி.

- A. ஆக்டின் இணையும் பகுதி
- B. மீரோமையோசின்
- C. ATP
- D. ATP யை சிதைக்கும் ATP யேஸ்

Answer:



[View Text Solution](#)

