



## BIOLOGY

### BOOKS - SURA BIOLOGY (TAMIL)

# இனபெருக்கப் புறஅமைப்பியல்

#### Exercises

1. வெக்ஸில்லரி இதழமைவு இந்தக் குடும்பத்தின் பண்பாகும் ?

A. ஃபேபேஸி

B. ஆஸ்டரேஸி

C. சொலானேசி

D. பிரஸிக்கேசி

**Answer:**



**Watch Video Solution**

2. இணைந்த சூலக இலைகள் கொண்ட சூலகவட்டம் இவ்வாறு அழைக்கப்படும் ?

- A. இணையாச் சூலகஇலை சூலகம்
- B. பல சூலகஇலை சூலகம்
- C. இணைந்த சூலகஇலை சூலகம்
- D. மேற்கூறிய எதுவுமில்லை

**Answer:**



**Watch Video Solution**

**3. திரள்கனி இதிலிருந்து உருவாகிறது ?**

A. பல இணையாச் சூலகஇலை

சூலகப்பை

B. பல இணைந்த சூலகஇலை

சூலகப்பை

C. பல சூலகஇலை சூலகப்பை

D. முழு மஞ்சரி

**Answer:**



**Watch Video Solution**

4. ஒரு மஞ்சரியில் மலர்கள் பக்கவாட்டில் அடி முதல் நுனி நோக்கிய வரிசையில் அமைந்திருந்தால் , இளம் மொட்டு ?

A. அண்மையிலிருக்கும்

B. சேய்மையிலிருக்கும்

C. இடைச்செருகப்பட்டிருக்கும்

D. எங்குமிருக்கும்

**Answer:**



Watch Video Solution

5. உண்மைக்கணி என்பது ?

A. மலரின் சூலகப்பை மட்டுமே

கணியாக உருவாவது

B. மலரின் சூலகப்பை மற்றும்

புல்லிவட்டம் கணியாக உருவாவது

C. மலரின் சூலகப்பை ,புல்லிவட்டம்

மற்றும் பூத்தளம் கணியாக

உருவாவது

D. மலரின் அனைத்து வட்டங்களும்

கனியாக உருவாவது

**Answer:**



**Watch Video Solution**

6. கீழ்க்கண்டவற்றுள் கலைச்சொற்கள்

தருக ? ஒரு அளவற்ற மகரந்தத்தாள்



**Watch Video Solution**

7. கீழ்க்கண்டவற்றுள் கலைச்சாற்கள்  
தருக ? மகரந்தத்தாள்கள் ஒரு கட்டாக  
இணைந்த மகரந்தத்தாள்கள்



[Watch Video Solution](#)

8. கீழ்க்கண்டவற்றுள் கலைச்சாற்கள்  
தருக ? அல்லி இதழ்களுடன்  
இணைந்திருத்தல்



[Watch Video Solution](#)



9. சூல் ஒட்டுமுறையில் வகைகளை  
எடுத்துக்காட்டுடன் விளக்குக ?



**Watch Video Solution**

10. கூட்டுக்கனியை திரள்கனியிலிருந்து  
வேறுபடுத்துக ?



**Watch Video Solution**

11. தகுந்த எடுத்துக்காட்டுகளுடன் சதைக்கனியின் வகைகளை விவரி ?



Watch Video Solution

12. தனி டைக்கேஷியம் வகை மஞ்சரியில் காணப்படும் மலர்களின் எண்ணிக்கை யாது ?

A. 3

B. 5

C. 6

D. 8

**Answer:**



**Watch Video Solution**

**13.** பெரிகைனஸ் மலர்கள் என்பது என்ன  
?

A. சூலக கீழ் மலர்

B. சூலக சூழ் மலர்

C. சூலக மேல் மலர்

D. சூலக மேல் சூழ் மலர்

**Answer:**



**Watch Video Solution**

**14. மலர்ச் சூத்திரத்தில் G என்பது எதனை குறிக்கிறது ?**

A. கீழ்மட்டசூற்பை

B. பிஸ்டில்லோடு

C. மேல்மட்டக் கூற்றை

D. அரைகீழ்மட்டக் கூற்றை

**Answer:**



**Watch Video Solution**

15. அடிச்சூல் ஒட்டுமுறைக்கு எ.கா. தருக  
?

A. கடுகு வெள்ளரி

B. சூரிய காந்தி

C. நிம்ஃபேசி

D. ஃபேசிபேசி

**Answer:**



**Watch Video Solution**

**16.** சூலகத்தில் ஸ்டைப் காணப்பட்டால்  
ஸ்டைபிடேட் சூலகத்தை எனப்படும்  
.இதில் ஸ்டைப் என்பது யாது

A. சூலகத்தைக் காம்பு

B. சூற்பை

C. சூல்தண்டு

D. சூல்முடி

**Answer:**



**Watch Video Solution**

17. எந்த வகைக்கனியின் எபிகார்ப்பில்  
எண்ணெய் சுரப்பிகள் காணப்படுகிறது  
?

A. ஹெஸ்பெரிடியம்

B. போம்

C. பெர்ரி

D. ட்ரூப்

**Answer:**



**Watch Video Solution**

**18.** கொட்டைக் கனியில் உண்ணும்

பகுதி எது?



A. சூற்பை

B. பூத்தளம்

C. பூக்காம்பு

D. பூவிதழ்கள்

**Answer:**



**Watch Video Solution**

19. சிறுகதிர் மஞ்சரியில் லெம்மா

எனப்படுவது ---- ஆகும்

A. பூக்காம்புச் செதில்

B. மஞ்சரி அடிச்செதில்

C. பூவடிச்செதில்

D. நிறமற்ற பூவிதழ்கள்

**Answer:**



**Watch Video Solution**

20. ஈரின சிரமஞ்சரியில் \_\_\_\_\_ வகை

சிறுமலர்கள் காணப்படுகின்றன ?

A. வட்டு

B. குழல்

C. கதிர்

D. வட்டு மற்றும் நாவடிவ

**Answer:**



**Watch Video Solution**

21. ஆண்மலர்கள் , பெண்மலர்கள்

மற்றும்

இருபால்

மலர்கள்

ஒவ்வொன்றும் தனித்தனி தாவரங்களில்  
காணப்படுவது \_\_\_\_ எனப்படும் ?

A. ஆண் - பெண் இருபால்

மலர்தாவரங்கள்

B. ஆண் - இரு பால் மலர்

தனிதாவரங்கள்

C. முப்பால்மலர்த் தனித்தாவரங்கள்

D. பெண்இருபால்

மலர்த்தனித்தாவரங்கள்

**Answer:**



Watch Video Solution

22. இத்தாவரத்தின் கனி  
உருவாகும்போது புல்லிவட்டம்  
தொடர்ந்து வளர்ந்து கனியை முழுவது  
அல்லது பகுதியை மூடியிருக்கும் ?

- A. கத்தரி
- B. நிலம்போ
- C. பைசாலில்
- D. பப்பாவர்

**Answer:**



**Watch Video Solution**

23. மகரந்தத்தால் வட்டத்திற்கும் சூலக  
வட்டத்திற்கும் இடையே உள்ள  
இடைக்கணுப்பகுதி நீண்டு  
காணப்படுவது \_\_\_ எனப்படும் ?

A. ஆணகப்பெண்ணாக இடைக்கணு

B. ஆண் பெண்ணாக இடைக்கணு

C. புல்லி அல்லி பூத்தள இடைக்கணு

D. அல்லி ஆணாக இடைக்கணு

**Answer:**



**Watch Video Solution**

24. பொய்க்கனியான பலாவில்  
உண்ணும் பகுதி , மலரின் \_\_\_\_\_ ஆகும் ?

A. சூற்பை

B. பூத்தளம்

C. பூவிதழ்கள்

D. பூவடிச் செதில்கள்

**Answer:**



**Watch Video Solution**

25. பின்வருவனவற்றுள் சரியானது எது ?

A. அம்பல் என்பது தட்டையான  
,பூத்தளத்தின் மீது அமைந்துள்ள



காம்புடைய மலர்களைக் கொண்ட

ரசீமோஸ்வகை மஞ்சரி

B. தனி ரசீம் குட்டையான மைய

அச்சின் மீது அடி முதல் நுனி

நோக்கிய வரிசையில் மலர்களைக்

கொண்டிருக்கும்

C. மடல்கதிர் மஞ்சரி குட்டையான

மைய அச்சில் தொங்கு கதிரைக்

கொண்ட ரசிமோஸ் மஞ்சரி ஆகும்

D. காம்பற்ற மலர்களைக் கொண்ட

ரசீம் மஞ்சரி கதிர் (அ) தொங்கு கதிர்

**Answer:**



[Watch Video Solution](#)

26. கீழ்க்கண்டவற்றுள் "ரசீம் "

பொருத்தவரையில் சரியான கூற்றைக்

கண்டறிக ?(I )மைய அச்ச வரம்பற்ற

வளர்ச்சி உடையது (II )மலர்கள் நுனி

நோக்கிய வரிசையில் அமைந்திருக்கும்

(III)மலர்தல் மையம் நோக்கியது

(IV)வழக்கமாக முதிர் மலர்கள் மஞ்சரி

அச்சின் நுனியில் காணப்படும் .

A. I மற்றும் II

B. I ,II ,III மற்றும் IV

C. I ,II மற்றும் III

D. II மட்டும்

**Answer:**



**Watch Video Solution**

27. கீழ்க்கண்டவற்றுள் " சிறுகதிர் " பொருத்தவரையில் சரியான கூற்றைக் கண்டறிக ? (I)கிளைத்த மஞ்சரித்தண்டில் ஒவ்வொரு கிளையும் சிறுகதிர் எனப்படும் (II) காம்பற்ற மலர்கள் அடி முதல் நுனி நோக்கிய வரிசையில் அமைந்துள்ளன (III) இதை அமெண்ட் எனவும் அழைக்கலாம் (IV) அடியில் குளும்கள் எனப்படும் ஒரு இணை மஞ்சரி அடிச்செதில்கள் காணப்படும்

A. I மற்றும் II

B. I ,II மற்றும் IV

C. I ,II ,III மற்றும் IV

D. II மற்றும் III

**Answer:**



**Watch Video Solution**

28. கீழ்க்கண்டவற்றுள் "புல்லிவட்டம் " பொருத்தவரையில் சரியான கூற்றைக் கண்டறிக ? (I) புல்லிவட்டம் மலரை அதன் மொட்டுப்பருவத்தில் மூடிப்

பாதுகாக்கிறது (II) மலரின் வெளி வட்டம்  
புல்லிவட்டமாகும் (III) இது புல்லி  
இதழ்களால் ஆனது (IV)பொதுவாக  
பச்சை வண்ணத்தில் காணப்படும்

A. I ,II மற்றும் III

B. I ,II மற்றும் IV

C. II மற்றும் III

D. I ,II ,III மற்றும் IV

**Answer:**



**Watch Video Solution**

29. கீழ்க்கண்டவற்றுள் தவறான

கூற்றைக் கண்டறிக ?

A. மகரந்தப்பயின் மடல்களை

மகரந்தக் கம்பியுடன் இணைக்கும்

திசு , இணைப்புத் திசு எனப்படும் .

B. இனப்பெருக்க தன்மையற்ற

மகரந்தத்தாள்கள் மலட்டும்

மகரந்தத்தாள்கள் எனப்படும்

C. செம்பருத்தி

பலகற்றை

மகரந்தத்தாள்கள் கொண்டது

D. மகரந்தத்தாள்களுடன்

சூல்முடி

இணைந்து

உருவானது

கைனோஸ்டீஜியம்

**Answer:**



**Watch Video Solution**



30. கீழ்க்கண்டவற்றுள் தவறான

கூற்றைக் கண்டறி?

A. கவர்ச்சிகரமான உறுப்பு மற்றும்

வழக்கமாக

வண்ணமயமான உறுப்பு

அல்லிவட்டமாகும்.

B. ஒவ்வொரு உறுப்பும் பூவிதழ்

எனப்படும்.

C. பூவிதழ்கள்

இணையாமல்

இருந்தால் தனித்த பூவிதழ் வட்டம்

எனப்படும்.

D. இணைந்தபூவிதழ்

வட்டம்

அல்லியம் சட்டைவம்.

**Answer:**



**Watch Video Solution**

31. கீழ்க்கண்டவற்றுள் “கனிகள்”

பொருத்தவரையில் தவறான கூற்றைக்  
கண்டறி?

A. கனிகள் மகரந்தச் சேர்க்கை மற்றும்

கருவுறுதல் மூலம் உருவாகிறது.

B. கனி என்பது கருவுற்ற, முதிர்ந்த

கூலகப்பை ஆகும்

C. கனி, கனித்தோலை பெற்றுள்ளது.

D. கனியின் வளித்தோல் “பெரிகார்ப்”

என்றும் அழைக்கப்படும்

**Answer:**



**Watch Video Solution**

**32.** கீழ்க்கண்டவற்றுள் “விதைகள்”  
பொருத்தவரையில் தவறான கூற்றைக்  
கண்டறி?

A. விகைகள்

அடுத்த

தலைமுறைக்கான கருவை மூடி

பாதுகாக்கிறது.

B. விதை: வளரும் கருவிற்குத்

தேவையான

உணவைக்

கொண்டுள்ளது.

C. முதிர்ந்த

விதைகளில்

கருஷணஇருக்கும்.

D. வேளாண்மைக்கு அழப்ப்படையாக

விளங்குவது விதைகளே ஆகும்.

**Answer:**



**Watch Video Solution**

33. பின்வரும் நெடுவரிசையுடன்

பொருந்தவும்

V. பொருத்துக.

- |    |                            |       |              |
|----|----------------------------|-------|--------------|
| 1. | 1. உறை ஒட்டா வெடியாக்கணி   | (i)   | டிரைடாக்ஸ்   |
|    | 2. புல்லிமருவு வெடியாக்கணி | (ii)  | கீளிமெட்டிஸ் |
|    | 3. உறை ஒட்டிய வெடியாக்கணி  | (iii) | அனகாட்டியம்  |
|    | 4. கொட்டைக்கணி             | (iv)  | ஓரைளா        |

A. i ii iii iv

B. ii i iii iv

C. ii i iv iii

D. iii iv i ii

Answer:



34. பின்வரும் நெடுவரிசையுடன்  
பொருந்தவும்

- |                       |              |
|-----------------------|--------------|
| 1. சதைக்கனி           | (i) வெள்ளரி  |
| 2. உள்ஒட்டு சதைக்கனி  | (ii) தக்காளி |
| 3. பொய்க்கனி          | (iii) மா     |
| 4. வெளிஒட்டு சதைக்கனி | (iv) ஆப்பிள் |

A. ii i iii iv

B. ii iii iv i

C. ii iii iv i

D. iv i ii iii

**Answer:**



**Watch Video Solution**

**35.** பின்வரும் நெடுவரிசையுடன்  
பொருந்தவும்

- |                        |                       |
|------------------------|-----------------------|
| 1. மகரந்தத்தாள்        | (i) பிராக்டீலெட்      |
| 2. பூத்தளம்            | (ii) மலர்<br>ஆண்பாகம் |
| 3. பூக்காம்புச் செதில் | (iii) குறுக்காம்பு    |
| 4. மலர்க்காம்பு        | (iv) மலர் அடிப்பாகம்  |

A. ii iv i iii

B. ii iii iv i



C. iv i ii iii

D. iii i ii iv

**Answer:**



**Watch Video Solution**

**36.** பின்வரும் நெடுவரிசையுடன்

பொருந்தவும்

- |                |               |
|----------------|---------------|
| 1. தனி ரசிம்   | (i) குளம்கள்  |
| 2. கதிர்       | (ii) அமெண்ட்  |
| 3. சிறுகதிர்   | (iii) கடுகு   |
| 4. தொங்குகதிர் | (iv) நாயுருவி |

A. i ii iii iv

B. ii iii iv i

C. iii iv i ii

D. iv i ii iii

**Answer:**



**Watch Video Solution**

**37. கூற்று:** அல்விவட்டம் அயல் மகரந்த

சேர்க்கைக்குப் முச்சிகளை கவர்கின்றன.

காரணம் : பெரும்பான்மையான

மலர்களின் கவர்ச்சிகரமான உறுப்பு  
மற்றும் வழக்கமாக வண்ணமயமான  
இறுப்பு அல்விவட்டமாகும்.  
இவைப்மச்சிகளை வெகுவாகக்கவரும்.

A. கூற்று மற்றும் காரணம் தவறு.

B. கூற்று தவறு காரணம் சரி.

C. கூற்று சரி காரணம் தவறு.

D. கூற்று சரி காரணம்

கூற்றைவிளக்குகிறது.

**Answer:**





38. கூற்று : மலரின் பால் தன்மையானது  
மலரில் மகரந்ததாள் வட்டம்,  
சூலகவட்டம் உள்ளதை வைத்து  
நிர்ணயிக்கப்படுகிறது. காரணம் :  
மகரந்ததாள், சூலகவட்டம், "இரண்டும்  
கொண்டமலர்கள் நிறைமலர்கள்.

- A. கூற்றுமற்றும் காரணம் தவறு.
- B. கூற்று சரி காரணமும்சரி.
- C. கூற்று சரி காரணம் தவறு.

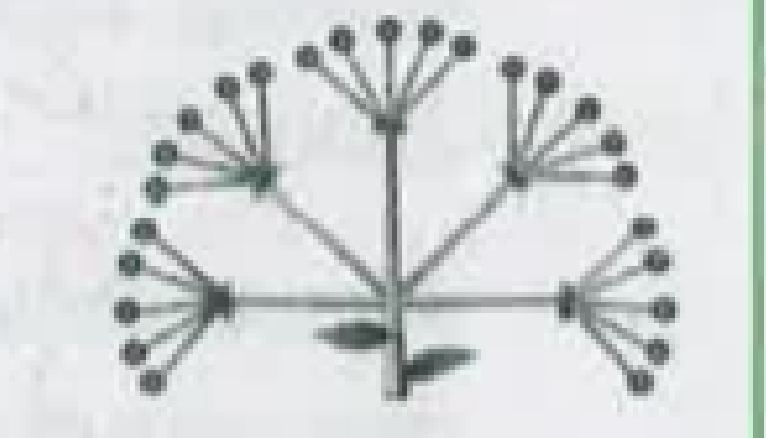
D. கூற்றுதவறு காரணம் சரி.

**Answer:**



**Watch Video Solution**

**39. கீழ்க்கண்ட படத்திற்குரிய சரியான விடையை தேந்தெடு.?**





Watch Video Solution

40. கீழ்க்கண்ட படத்திற்குரிய சரியான விடையை தேந்தெடு.?



A. பாலஸ்டா

B. பெப்போ

C. ட்ரூப்

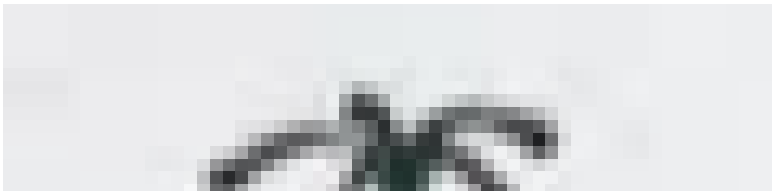
D. ஹெஸ்பெரிடியம்

**Answer:**



**Watch Video Solution**

41. கீழ்க்கண்ட படத்தினில்  
குறிக்கப்பட்டுள்ள 4 மற்றும்  
பாகங்களுக்கு சரியான விடையை  
தேந்தெடு.?







A. சூலகத்தண்டு சூலகப்பையின்

மேல்பாகம்

B. சூலகப்பையின் மேல்பாகம்

சூலகத்தண்டு

C. சூலகத்தண்டு சூல்

D. சூல் சலகத்தண்டு

**Answer:**



**Watch Video Solution**

42. கீழ்க்கண்ட படத்திற்குரிய சரியான விடையை தேந்தெடு.?



A. சோரோசிஸ்

B. சைகோனஸ்

C. அனோனா

D. பாலியால்தீயா

Answer:



Watch Video Solution

43. கீழ்க்கண்டவற்றுள் சரியான

இணையைக் கண்டறி?

- |                 |   |             |
|-----------------|---|-------------|
| (அ) மடல்கதிர்   | - | பானிக்கிள்  |
| (ஆ) கூட்டுரசிம் | - | ஸ்பாடிக்கஸ் |
| (இ) தொங்குகதிர் | - | சொர்கம்     |
| (ஈ) சிறுகதிர்   | - | பேலியா      |



Watch Video Solution

44. கீழ்க்கண்டவற்றுள் சரியான  
இணையைக் கண்டறி?>br>

(அ) வியூக்கஸ்	-	துளசி
(ஆ) ஆசிமம்	-	தும்பை
(இ) மெய் சைம்	-	ஜாஸ்மினம்
(ஈ) ஸ்கான்பியாய்டு சைம்	-	மல்லிகை



Watch Video Solution

45. கீழ்க்கண்டவற்றுள் தவறான  
இணையைக் கண்டறி?

- |     |                     |   |           |
|-----|---------------------|---|-----------|
| (அ) | சூலகப்பைக்காம்பு    | - | ஸ்டைப்    |
| (ஆ) | ஓரறை சூலகப்பை       | - | பட்டாணி   |
| (இ) | ஈரறை சூலகப்பை       | - | கடுகு     |
| (ஈ) | மூன்று அறை சூலகப்பை | - | நிலக்கடலை |



Watch Video Solution

46. கீழ்க்கண்டவற்றுள் தவறான இணையைக் கண்டறி?

- |     |                |   |                     |
|-----|----------------|---|---------------------|
| (அ) | ஹைப்போகைனஸ்    | - | சூலக கீழ் மலர்      |
| (ஆ) | எப்பிகைனஸ்     | - | சூலகமேல் மலர்       |
| (இ) | பெரிகைனஸ்      | - | சூலககீழ்மலர்        |
| (ஈ) | எப்பிபெரிகைனஸ் | - | கீழ்மட்டச் சூலகமலர் |



Watch Video Solution

47. கீழ்க்கண்டவற்றுள் “சைம் வகை  
மஞ்சரியின் பண்பு பொருத்தவரையில்  
பொருந்தாத ஒன்றை கண்டறி?

A. மஞ்சரி அச்ச வரம்புடைய

வளர்ச்சியுடையது

B. மலர்தல் மையம் நோக்கியது

C. முதீர் மலர்கள் மஞ்சரி அச்சின்

நுனியில் காணப்படும்.

D.

**Answer:**



Watch Video Solution

48. கீழ்க்கண்டவற்றுள் பொருந்தாத ஒன்றை கண்டறி?

A. பெர்ரி

B. ட்ரூப்

C. போம்

D. சோரோசிஸ்

**Answer:**



49. கீழ்க்கண்டவற்றுள் பொருந்தாத ஒன்றை கண்டறி.?

A. அக்கீன்

B. சமாரா

C. அனோனா

D. சிப்செல்லா

**Answer:**





50. ஆண், பெண் மலர் தாவரங்கள்  
என்றால் என்ன? எடுத்துக்காட்டு தருக?



[Watch Video Solution](#)

51. ஆண், பெண் மலர் தாவரங்கள்  
என்றால் என்ன? எடுத்துக்காட்டு தருக?



[Watch Video Solution](#)

52. மஞ்சரி என்றால் என்ன?



[Watch Video Solution](#)

53. கீழ்க்கண்ட சொற்களுக்கு விளக்கம் தருக.?



[Watch Video Solution](#)

54. குளம்கள் என்பது யாது?



[Watch Video Solution](#)

55. தொங்கு கதிர் மஞ்சரி வகையின்  
மறுபெயர் யாது?



Watch Video Solution

56. சிரமஞ்சரியின் மறுபெயர் யாது?  
அதில் காணப்படும் சிறுமலர்கள்  
யாவை?



Watch Video Solution

57. ஓரின சிரமஞ்சரி என்பது யாது?  
எடுத்துக்காட்டு தருக?



[Watch Video Solution](#)

58. சைமோஸ் வகைமஞ்சரி என்பது  
யாது?



[Watch Video Solution](#)

59. சைமோஸ் வகை மஞ்சரியின்  
வகைகள் யாவை?



[Watch Video Solution](#)

60. சைமோஸ் வகைமஞ்சரியில்  
சிறுமலர்கள் எங்கிருந்து உருவாகிறது?



[Watch Video Solution](#)

61. சைமூல் என்றால் என்ன?



Watch Video Solution

62. மலரில் காணப்படும் இரண்டு வகை  
வட்டங்கள் யாவை? அதில்  
அடங்கியுள்ளவை யாவை?



Watch Video Solution

63. நிறைமலர் என்றால் என்ன?



Watch Video Solution

64. பன்பால் மலர்த்தாவரங்கள் என்பது யாது?



Watch Video Solution

65. சமச்சீர்மலர் என்றால் என்ன?



Watch Video Solution

66. மலர் சீரமைவு எதற்கான தகவமைப்பு ஆகும்?





[Watch Video Solution](#)

67. இருபக்கச் சீரமைவு மலர்கள்  
என்றால் என்ன? எடுத்துக்காட்டு தருக?



[Watch Video Solution](#)

68. மலர் என்றால் என்ன?



[Watch Video Solution](#)



69. மலர் பாகங்கள் யாவை?



Watch Video Solution

70. முழுமையற்ற மலர் என்றால் என்ன?



Watch Video Solution

71. இருபக்கச் சீரமைவு கொண்ட  
மலர்களின் தகவமைவு யாது?



Watch Video Solution

72. சமச்சீற்றற்ற மலர்கள் என்றால் என்ன?  
எடுத்துக்காட்ட தருக?



[Watch Video Solution](#)

73. மலர் ஒறுப்புகளின் எண்ணிக்கை  
அமைவு என்றால் என்ன?



[Watch Video Solution](#)

74. மலரின் இதழ் எண்ணிக்கையமைவு  
என்பது யாது?



[Watch Video Solution](#)

75. ஒரு மலரை அதன்மொட்டு  
பருவத்தில் மூடி பாதுகாப்பது எது?



[Watch Video Solution](#)

76. விரைவுதிர் புல்லிவட்டம் என்றால்  
என்ன?எடுத்துக்காட்டு தருக?



[Watch Video Solution](#)

77. முதிர் உதிரும் புல்லிவட்டம் என்பது  
யாது?



[Watch Video Solution](#)

78. நிலைத்தபுல்லி என்பது யாது?

எடுத்துக்காட்டு தருக.



[Watch Video Solution](#)

79. கனிவளர்யுல்வி என்றால் என்?

எடுத்துக்காட்டு தருக.



[Watch Video Solution](#)

80. புல்லியின் வடிவங்களின்  
அடிப்படையில் வகைப்படுத்தி  
எடுத்துக்காட்டு தருக.



Watch Video Solution

81. அல்லி ஒத்தவை மலர் என்பது யாது?



Watch Video Solution

82. பேப்பஸ் தூவிகள் என்பது யாது?



[Watch Video Solution](#)

83. பூவிதழ் வட்டம் என்பது யாது?



[Watch Video Solution](#)

84. இதழமைவு என்றால் என்ன? அதன் வகைகள் யாவை?



[Watch Video Solution](#)

85. சிஞ்சினிஷியல் மகரந்தத்தாள்

என்றால் என்ன? எடுத்துக்காட்டு?



[Watch Video Solution](#)

86. சினாண்டரஸ் மகரந்தம் என்பது

யாது? எடுத்துக்காட்டு?



[Watch Video Solution](#)



87. கைனோஸ்டிஜியம் மகரந்தம்

என்றால் என்ன?



Watch Video Solution

88. டெட்ராடினமஸ் மகரந்தம் என்றால்

என்ன?எடுத்துக்காட்டு தருக.?



Watch Video Solution

89. ஹெட்டிரோஸ்டமனஸ் மகரந்தம்

என்றால் என்ன? எடுத்துக்காட்டு தருக?



Watch Video Solution

90. டைடினமஸ் மகரந்தம் என்றால்

என்ன? எ.கா. தருக.?



Watch Video Solution

91. மூடுவிதைத் தாவரங்களின்  
மூதாதைய நிலை எது?



Watch Video Solution

92. புளூரி லாக்குலர் சூற்பை என்பது  
யாது?



Watch Video Solution

93. சூலக அறைஎன்பது யாது?



Watch Video Solution

94. மலரில் சூல் மூடி இறகு போல்  
காணப்பட்டால் அது எவ்வாறு  
அழைக்கப்படுகிறது.



Watch Video Solution

95. புல்லி அல்லி நீத்தள இடைக்கணு  
என்பது யாது? எடுத்துக்காட்டு தருக.?



Watch Video Solution

96. அல்லிஆணகஇடைக்கணு என்பது யாது? எடுத்துக்காட்டு தருக?



[Watch Video Solution](#)

97. ஆண் பெண்ணகஇடைக்கணு (அல்லது) பெண், ஆணக இடைக்கணு என்பது யாது?



[Watch Video Solution](#)

98. ஹைப்போகைனஸ் (சூலககீழ்) மலர்  
என்றால் என்ன? எடுத்துக்காட்டு தருக.?



[Watch Video Solution](#)

99. எப்பிஹைப்போகைனஸ் (சூலக  
மேல்) மலர் என்றால் என்ன  
எடுத்துக்காட்டுக ?



[Watch Video Solution](#)

100. எப்பிகைனஸ் (சூலக சூழ்) மலர்  
என்றால் என்ன? எடுத்துக்காட்டு தருக.?



Watch Video Solution

101. பெரிகைனஸ் (அரைகீழ் மட்ட சூலக)  
மலர் என்றால் என்ன?



Watch Video Solution

102. எப்பிபெரிகைனஸ் (சூலக மேல்சூழ்)

மலர் என்றால் என்ன?



Watch Video Solution

103. மேல்மட்டச் சூலகப்பை என்பது

யாது? எடுத்துக்காட்டு தருக?



Watch Video Solution



104. கீழ் மட்டச் சூலகப்பை என்பது

யாது? எடுத்துக்காட்டு தருக?



[Watch Video Solution](#)

105. அரைகீழ்மட்டச் சூலகப்பை என்பது

யாது? எடுத்துக்காட்டு தருக?



[Watch Video Solution](#)

106. சூல் ஓட்டு முறை என்றால் என்ன?

அதன் வகைகள் யாவை ?



[Watch Video Solution](#)

107. சுவர் - அச்ச சூல் ஓட்டுமுறை

என்பது யாது? எடுத்துக்காட்டு தருக.?



[Watch Video Solution](#)

108. மேற்புற /தொங்கும் சூல் ஒட்டு முறை என்பது யாது? எடுத்துக்காட்டு தருக.?



Watch Video Solution

109. சுவர்-குறுக்குச்சுவர் சூல் ஒட்டுமுறை என்பது யாது? எடுத்துக்காட்டு தருக?



Watch Video Solution

110. மேற்புற அச்ச சூல் ஒட்டுமுறை  
என்பது யாது? எடுத்துக்காட்டு தருக?



[Watch Video Solution](#)

111. மலர்ச் சூத்திரம் என்றால் என்ன?



[Watch Video Solution](#)

112. மலர் வரைபடம் என்பது யாது?



[Watch Video Solution](#)

113. ஒரு மலர் வரைபடம் எதனை விளக்குகிறது?



Watch Video Solution

114. கனி என்றால் என்ன?



Watch Video Solution

115. போமாலாஜி என்றால் என்ன?





Watch Video Solution

116. கனித்தோலில் காணப்படும்  
அடுக்குகள் யாவை?



Watch Video Solution

117. தோற்றத்தின் அடிப்படையில்  
கனிகளை வகைப்படுத்து.?



Watch Video Solution

118. வரையறு? உண்மைக்கனி?



Watch Video Solution

119. வரையறு ? பொய்க்கனி?



Watch Video Solution

120. வரையறு? கருவுறாச் சூலகக்கனி?



Watch Video Solution

121. தனிக்கனி என்பது யாது?



Watch Video Solution

122. கூட்டுக்கனிகள் என்பது யாது?  
எடுத்துக்காட்டு தருக?



Watch Video Solution

123. விதை என்பது யாது?



Watch Video Solution



124. கரு சூழ் பரதம் கொண்ட அல்லது  
கருவூண் கொண்ட விதை என்பது  
யாது?



Watch Video Solution

125. திரள் கனிகள் என்றால் என்ன? எ.கா.  
தருக?



Watch Video Solution

126. கரு சூழ் பரதமற்ற அல்லது

கருவூண் அற்ற விதை என்பது யாது?



Watch Video Solution

127. மஞ்சரியின் வேலை யாது?



Watch Video Solution

128. ரசிமோஸ் வகைமஞ்சரி என்பது

யாது?



Watch Video Solution

129. சிரமஞ்சரி என்பது யாது?



Watch Video Solution

130. சிரமஞ்சரியில் இரு வகை  
சிறுமலர்கள் காணப்பட்டால் அதற்கு  
என்ன பெயர்?



Watch Video Solution

**131.** மெய் சைம் என அழைக்கப்படும் சைமோஸ் வகைமஞ்சரி எது?



**Watch Video Solution**

**132.** பன்பால் மலர்த்தாவரங்கள் என்றால் என்ன? அதன் வகைகள் யாவை?



**Watch Video Solution**

133. ஆரச்சீரமைவு கொண்ட மலர்

என்றால் என்ன? எடுத்துக்காட்டு தருக?



[Watch Video Solution](#)

134. இதழ் அமைவு முறை என்றால்

என்ன? அதன் வகைகள் யாவை?



[Watch Video Solution](#)

**135.** மலரின் வட்ட அடீக்கு எண்ணிக்கை  
என்பது யாது? அதன் வகைகள் யாவை?



**Watch Video Solution**

**136.** மகரந்தத்தாளில் காணப்படும் 3  
பாகங்கள் யாவை?



**Watch Video Solution**

**137.** உலர் கனிகள் என்பது யாது ? அதன் வகைகள் யாவை ?



**Watch Video Solution**

**138.** வெடிகனிக்கும். வெடியாக்கனிக்கும் இடைப்பட்ட கனிவகை எது?



**Watch Video Solution**

139. கரு சூழ் பரதமற்ற அல்லது

கருவூண் அற்ற விதை என்பது யாது?



Watch Video Solution

140. ரசிமோஸ் வகை மஞ்சரியின், மஞ்சரி

அச்ச நீண்டது வகையிலுள்ள

வகைகளை படத்துடன் விளக்குக?



Watch Video Solution



141. ரசிமோஸ் வகை மஞ்சரியின், மஞ்சரி  
அச்ச குட்டை கதிர் வரிப்புடம்  
வகையிலுள்ள வகைகளை படத்துடன்  
விளக்கு?



Watch Video Solution

142. ரசிமாஸ் வகை மஞ்சரியின், மஞ்சரி  
அச்ச தட்டையானது வகையிலுள்ள  
வகைகளை படத்துடன் விளக்கு?



Watch Video Solution

**143.** கலப்பு வகை மஞ்சரி என்பது யாது?

அதன் வகைகளை படத்துடன் விளக்கு?



**Watch Video Solution**

**144.** சிறப்பு வகை மஞ்சரி என்பது யாது?

அதன் வகைகளை- படத்துடன் விளக்கு.

(அல்லது) சிறப்பு வகை மஞ்சரியை

எடுத்துக்காட்டுடன் விவரி?



**Watch Video Solution**

**145.** பன்பால் மலர்த்தாவரங்கள் என்பது யாது? அதன் வகைகளை பட்டியலிடு?



**Watch Video Solution**

**146.** மலரின் வட்ட அடீக்கு எண்ணிக்கை என்பது யாது? அதன் வகைகளை விளக்கு?



**Watch Video Solution**

147. மலரின் இதழ். எண்ணிக்கை  
அமைவு என்பது யாது? அதன்  
வகைகளை விளக்கு?



Watch Video Solution

148. மகரந்தத்தாள்களின் இணைவு  
என்பது யாது? அதன் வகைகளை  
விளக்கு?



Watch Video Solution

**149.** மகரந்தப்பைபயின் பல்வேறு வகை  
வெடித்தல் முறைகளை படத்துடன்  
விளக்குக?



**Watch Video Solution**

**150.** திரள் கனி என்றால் என்ன? அதனை  
விளக்கு?



**Watch Video Solution**

151. கூட்டுக்கனிகள் என்றால் என்ன ?

அதன் வகைகளை விளக்கு?



[Watch Video Solution](#)

152. இதழமைவு என்றால் என்ன? அதன்

வகைகளை படத்துடன் விளக்கு?



[Watch Video Solution](#)

153. பல்வேறு வகை சூலக அறைகளின்

படம் வரைந்து பாகங்களை குறி ?



Watch Video Solution

154. மகரந்தப்பை மகரந்தக்கம்பியில்

ஒட்டியிருக்கும் பல்வேறு முறைகளை

படத்துடன் விளக்கு?



Watch Video Solution

155. தனிச் சதைக்கனி என்பது யாது?

அதன் வகைகளை விளக்கு?



[Watch Video Solution](#)

156. உலர்வெடி கனிகள் என்பது யாது?

அதன் வகைகளை விளக்கு?



[Watch Video Solution](#)



157. உலர் வெடியாக் கனிகள் என்பது யாது? அதன் வகைகளை விளக்கு?



Watch Video Solution

158. பிளவுறு கனிகள் என்பது யாது? அதன் வகைகளை விளக்கு?



Watch Video Solution

159. மஞ்சரிகளின் வகைகள் யாவை?



Watch Video Solution

160. விதைகளின் பணியினைப்  
பட்டியலிடுக?



Watch Video Solution

161. ஹைபிஸ்கஸ் ஆரச்சீரமைவு மலரா?  
இருபக்கச் சீரமைவு மலரரா? விளக்கு?



Watch Video Solution

**162.** உன் வீட்டு தோட்டத்தில் உள்ள மலர் நான்கு வட்டங்களைக் கொண்டுள்ளது. மலர் எவ்வாறு அழைக்கப்படுகிறது?



**Watch Video Solution**

**163.** கேரட் மற்றும் கொத்துமல்லி, பிளவுறு கனிகளின் வகையா? விளக்குக?



**Watch Video Solution**

164. மஞ்சரி வெல்வேறு இடத்திலிந்து

உருவாவதை

நீங்கள்

கவனித்திருக்கிறீர்களா?

ஒரு

தாவரத்தில் மஞ்சரி



Watch Video Solution

165. எங்குள்ளது? தண்டு நுனியிலோ

அல்லது இலைக் கக்கத்திலா?



Watch Video Solution