

BIOLOGY

BOOKS - SURA BIOLOGY (TAMIL)

கழிவுநீக்கம்

Exercise

1. சிறுநீர் அடர்வு நெஃப்ரானின் எப்பகுதியைச் சார்ந்துள்ளது?

A. பெளமானின் கிண்ணம்

B. ஹென்லே வளைவின் நீளம்

C. அண்மை சுருள் நுண்குழல்

D. கிளாமருலஸிருந்து தோன்றும்

இரத்த நுண்நாளத் தொகுப்பு

Answer:



View Text Solution

2. பாலூட்டியின் நெஃப்ரானில் ஹென்லே வளைவு இல்லையெனில், கீழ்க்கண்ட எந்த நிலையை எதிர்பார்க்கலாம்?

A. சிறுநீர் உருவாக்கம் நடைபெறாது

B. உருவாக்கப்பட்ட சிறுநீரின் தரம் மற்றும் அளவில் எந்த மாற்றமும் இல்லை.

C. சிறுநீர் மிகுந்த அடர்வுடையதாக இருக்கும்

D. சிறுநீர் நீர்த்துக் காணப்படும்

Answer:



[View Text Solution](#)

3. சிறுநீர்ப்பையைச் சுற்றியுள்ள நீட்சி உணர் வேற்பிகள் முற்றிலுமாக நீக்கப்படும் போது நிகழ்வதென்ன?

A. தொடர் சிறுநீர் வெளியேற்றம்

B. சிறுநீர் தொடர்ந்து இயல்பாக

சிறுநீர்ப்பையில் சேகரிக்கப்படும்

C. சிறுநீர் வெளியேற்றம்

D. சிறுநீர்ப்பையில்

சிறுநீர்

சேகரிக்கப்படுவதில்லை

Answer:



[View Text Solution](#)

4.

ஆர்னிதைன்

சுழற்சிபின்

விளையாடுள் யாது?

A. கார்பன்டை ஆக்சைடு

B. யூரிக் அமிலம்

C. யூரியா

D. அம்மோனியா

Answer:



[View Text Solution](#)

5. தவறான இணையைக் கண்டுபிடி.

A. பெளமானின்

கிண்ணம்

-

கிளாமருலார் வடிகட்டுதல்

B. சேய்மை சுருள் நுண்குழல் -

குளுக்கோஸ் உறிஞ்சப்படுதல்

C. ஹென்லேயின் வளைவு - சிறுநீர்

அடர்வு

D. அண்மைசுருள் நுண்குழல் - $(Na)^+$

மற்றும் K^+ அயனிகள்

உறிஞ்சப்படுதல்

Answer:



[View Text Solution](#)

6. போடோசைட்டுகள் காணப்படுவது

A. பௌமானின் கிண்ண

வெளிச்சுவரில்

B. பௌமானின் கிண்ண உட்சுவரில்

C. நெஃப்ரானின் கழுத்துப் பகுதியில்

D. கிளாமருலார் இரத்த

நுண்நாளங்களின் சுவரில்

Answer:



View Text Solution

7. கிளாமருலார் வடிதிரவத்தில்
அடங்கியுள்ளவை.

A. இரத்தச் செல்களும் புரதங்களும்
அற்ற இரத்தம்

B. சர்க்கரையற்ற பிளாஸ்மா

C. புரதங்களைக் கொண்ட ஆனால்
செல்களற்ற இரத்தம்

D. யூரியாவற்ற இரத்தம்

Answer:



[View Text Solution](#)

8. கீழ்க்கண்ட எப்பொருள் யூரிக் அமிலத்துடன் இணைந்து சிறுநீரகக் கற்களை உருவாக்குகிறது?

- A. சிலிக்கேட்டுகள்
- B. தாது உப்புகள்
- C. கால்சியம் கார்பனேட்
- D. கால்சியம் ஆக்சலேட்

Answer:



[View Text Solution](#)

9. சிறுநீர் உருவாக்கத்திற்கு குறைந்த நீர்த்தேவையுடைய உயிரிகள் .

- A. யூரியா நீக்கிகள்
- B. அம்மோனியா நீக்கிகள்
- C. யூரிக் அமில நீக்கிகள்
- D. இரசாயன நீக்கிகள்

Answer:



10. சேய்மைசுருள் நுண்குழல் மற்றும் கரிப்பு நாளங்களில் ஆல்டோஸ்டீரோன் செயல்படும் போது நீர் இதன் மூலம் உறிஞ்சப்படுகிறது.

- A. அக்குவாபோரின்கள்
- B. ஸ்பெக்ட்ரின்கள்
- C. குளுக்கோஸ் கடத்திகள்
- D. குளோரைடு கால்வாய்

Answer:



View Text Solution

11. சிறுநீரக நுண்குழல்களில் நீர் மீள
உறிஞ்சப்படுதலுக்கு உதவும்
ஹார்மோன்

A. கோலிசிஸ்டோகைனின்

B. ஆஞ்சியோடென்சின் II

C. ஆன்டி டையூரிட்டிக் ஹார்மோன்

D. பான்கிரியோசைமின்

Answer:



[View Text Solution](#)

12. மால்பீஜியன் நுண்குழல்கள்
எதிலுள்ள கழிவுப்பொருட்களை
வெளியேற்றுகின்றன

A. வாய்

B. உணவுக் குழல்

C. ஹீமோலிம்ப்

D. உணவுப்பாதை (Alimentary Canal)

Answer:



View Text Solution

13. நைட்ரஜன் கழிவுப் பொருட்களை
வெளியேற்றுவதில் பங்கேற்பது
இதுவல்ல?

A. சிறுநீரகம்

B. கல்லீரல்

C. நுரையீரல் மற்றும் தோல்

D. எதுவுமில்லை

Answer:



[View Text Solution](#)

14. கரையும் தன்மையுடைய சோடியம் ஆக்ஸலைட் மற்றும் சில பாஸ்பேட் உப்புக்கள் சிறுநீரகத்தில் தங்குவதால் உருவாவது எது?

A. யூரேமியா

B. பைலியோதோடோமி

C. நெஃப்ரோலித்யாஸிஸ்

D. லித்தோட்ரிப்சி

Answer:



[View Text Solution](#)

15. இரத்த ஊடுபகுப்பில் ,
இரத்தத்திலுள்ள இப்பொருட்கள்
இரத்தத்தைவிட்டு வெளி வருவதில்லை
அவை யாவை?

A. இரத்த செல்கள் ,புரதமூலக்கூறுகள்

B. குளுக்கோஸ் ,யூரியா

C. யூரியா,உப்புகள்

D. இரத்தசெல்கள் , குளுக்கோஸ்

Answer:



View Text Solution

16. ஆர்னித்தைன் சுழற்சியின் போது அமோனியா உருவாகும் இடம் எது?

A. கல்லீரல்

B. மைட்டோகாண்ட்ரியா

C. சைட்டோபிளாசம்

D. சிறுநீரகம்

Answer:



[View Text Solution](#)

17. நெஃப்ரானில் அக்வாபோரின்கள்
காணப்படும் பகுதி எது?

A. மால்பிஜியன் உறுப்பு

B. அண்மை மற்றும் சேய்மைசுருள்

குழல்

C. ஹென்லே வளையில் மேலேறும்

தூம்பு

D. ஹென்லே வளையில் கீழிறங்கு

தூம்பு

Answer:



View Text Solution

18. நீரில் இருக்கும் பாது அம்மோனியா நீக்கிளாகவும் , மண்ணில் இருக்கும் போது யூரியா நீக்கிளாகவும் செயல்படுவது எது?

- A. நீர்வாழ் இருவாழ்விகள்
- B. நீர்வாழ் பூச்சிகள்
- C. மண்புழுக்கள்
- D. நிலவாழ் இருவாழ்விகள்

Answer:



View Text Solution

19. போடோசைட்டுகள் எனும் எபிதீலிய செல்கள் காணப்படும் இடம் எது?

A. பெளமானின் கிண்ணம் உள்

அடுக்கு

B. பெளமானின் கிண்ணம் வெளி

அடுக்கு

C. கிளாமருலஸின் வெளி அடுக்கு

D. கிளாமருலஸின் உள் அடுக்கு

Answer:



[View Text Solution](#)

20. வாசாரெக்டா எங்கு

காணப்படுவதில்லை?

- A. ஜக்ஸ்டா மெடுல்லரி நெஃப்ரான்கள்
- B. கார்டிகல் மெடுல்லரி நெஃப்ரான்கள்
- C. ஜக்ஸ்டா மெடுல்லரி மற்றும்
கார்டிகல் நெஃப்ரான்கள்

D. நெஃப்ரான்கள்

Answer:



[View Text Solution](#)

21. கார்டிகல் நெஃப்ரான்களின் எப்பகுதி
மட்டும் மெடுல்லாவில்
காணப்படுகிறது?

A. அண்மைசுருள் நுண்குழல்

B. சேய்மைசுருள் நுண்குழல்

C. ஂஹன்லே வளவின் சறிய பகுதி

D. சேகரிக்கும் நுண்குழல்

Answer:



[View Text Solution](#)

22. சிறுநீர் மஞ்சள் நிறமாக

இருப்பதற்குக் காரணமான நிறமி

_____.

A. பிலிஹபின்

B. யூரோகுரோம்

C. பிலிவர்டின்

D. யூரேமியா

Answer:



View Text Solution

23. நீரிழிவு நோயின் அறிகுறி, சிறுநீரில் அதிகமாகக் காணப்படுவது _____

A. குளுக்கோஸ்

B. கீட்டோன்

C. யூரியா,கிரியாட்டினின்

D. (1) மற்றும் (2)

Answer: A::B



View Text Solution

24. நெஃப்ரானின் சேகரிப்பு நாளத்தின்

வழியாக _____ ஊடுருவிச் செல்லக்

காரணமானது

அக்குவாபோரின்களாகும்.

A. நீர்

B. பொட்டாசியம்

C. சோடியம்

D. குளுக்கோஸ்

Answer:



[View Text Solution](#)

25. இருவாழ்விகளிலும், நன்னீர்

மின்களிலும் _____ இல்லாததால்

நீர்த்த சிறுநீர் [தாழ் உப்பு அடர்வு]

உருவாகிறது.

A. அண்மைசுருள் நுண்குழல்

B. டெஹன்லே வளைவு

C. சேய்மைசுருள் நுண்குழல்

D. டெளமாளின் கிண்ணம்

Answer:



View Text Solution

26. ஸ்டீனா ஹேலைன் விலங்குக்கு

எடுத்துக்காட்டு _____

A. ஆர்டிமியா

B. தங்கமீன்

C. சஸ்டீன்

D. திலேப்பியா மீன்

Answer:



View Text Solution

27. கீழ்க்கண்டவற்றுள் சரியான

கூற்றைக் கண்டறி. (I) முதுகெலும்பிகள்

, சிக்கலான குழல்போன்ற

சிறுநீரகங்களைப் பெற்றுள்ளன. (II)

அம்மோனியா, யூரியா மற்றும் யூரிக்

அமிலம் ஆகியவையே பெரும்பான்மை

நைட்ரஜன் கழிவுப் பொருட்களாகும். (III)

திசுக்களில் உள்ள ஊடுகலப்பு

அழுத்தத்தை கட்டுப்படுத்துவதே

ஊடுகலப்பு ஒழுங்குபாடு ஆகும். (IV)

உயிரிய சவ்வுகளின் வழியாக நீரைக்

கடத்துவதற்கான உந்து சக்தியாக

திசுக்களில் உள்ள ஊடுகலப்பு அழுத்தம்
செயல்படுகிறது.

A. I, II மற்றும் IV மட்டும்

B. I, II, III மற்றும் IV

C. II மற்றும் IV மட்டும்

D. I, II, III மற்றும் IV

Answer:



View Text Solution

28. கீழ்க்கண்டவற்றுள் சரியான

கூற்றைக் கண்டறி. (I) அடர் சிவப்பும்

பழுப்பும் கலந்த நிறத்திலுள்ள

சிறுநீரகங்கள் அவரை விதை

வடிவிலானவை. (II) வலது சிறுநீரகத்தை

விட இடது சிறுநீரகம் சற்றே

தாழ்ந்துள்ளது. (III) ஒவ்வொரு

சிறுநீரகமும் சராசரியாக 120 கிராம்

முதல் 200 கிராம் வரை எடைகோண்டது.

(IV) மெடுல்லா பகுதி, சில கூம்பு வடிவ

திசுத் தொகுப்புகளினால்

பிரிக்கப்பட்டுள்ளன.

A. I மற்றும் IV மட்டும்

B. I, III மற்றும் IV மட்டும்

C. I, II மற்றும் IV மட்டும்

D. I, II, III மற்றும் IV

Answer:



[View Text Solution](#)

29. கீழ்க்கண்டவற்றுள் “நெஃப்ரானின் அமைப்பு” பொருத்தவரையில் சரியான கூற்றைக் கண்டறி. (1)

ஒவ்வொரு சிறுநீரகமும் சிக்கலான

குழல்களைக் கொண்ட ஒரு மில்லியன்

நெஃப்ரான்களால் ஆனது. (II)

நெஃப்ரான்கள் தான் சிறுநீரகத்தின்

அமைப்பு மற்றும் செயல் அலகு. (III)

சிறுநீரக நுண்குழல் சேகரிப்பு நாளம்

என்னும் நீண்ட குழலில் திறக்கிறது. (IV)

கிளாமரூலஸில் உள்ள எண்டொதீலியத்

தீசுவில் நிறைய நுண்துளைகள்

உள்ளன.

A. II மற்றும் IV மட்டும்

B. I, II மற்றும் III மட்டும்

C. III மற்றும் IV மட்டுமும்

D. I, II, III மற்றும் IV

Answer:



[View Text Solution](#)

30. கீழ்க்கண்டவற்றுள் சரியான
கூற்றைக் கண்டறி. (I)
சிறுநீர்ப்பையிலிருந்து சிறுநீர்
வைளியேற்றப்படும் நிகழ்வே
மிக்சுரிஷன் (அ) சிறுநீர்

வெளியேற்றமாகும் . (II) ஒரு முதிர்ந்த
மனிதனிலிருந்து சராசரியாக ஒரு
நாளாக்கு 2.5 லி அளவு சிறுநீர்
வெறியேறுகிறது. (III) சிறுநீர் நீர்மிகுந்த
மஞ்சள் நிற திரவமாகும் . (IV) ஓரளவு
அமிலத்தன்மை கொண்ட சிறுநீர்
தனித்துவ வாசனை கொண்டது.

A. I மற்றும் II மட்டும்

B. I, III மற்றும் IV மட்டும்

C. I, II மற்றும் III மட்டும்

D. I, II, III மற்றும் IV

Answer:



[View Text Solution](#)

31. கீழ்க்கண்டவற்றுள் தவறான
கூற்றைக் கண்டறி.

A. இரத்தத்தில் இருக்க வேண்டிய
யூரியாவின் இயல்பான அளவு
சுமார் 17 - 40 மிகி 100 மிலி.

B. நூள்பட்ட

சிறுநீரக

செயலிழப்பின்போது யூரியாவின்

அளவு இரத்தத்தில் சமார் 100

மடங்கு அதிகரிக்கும் .

C. சிறுநீர்ப்பை

தொற்றினால்

சிறுநீர்ப்பை

அழற்சி

ஏற்படுகின்றது.

D. சிறுநீரகங்கள்

தீரன

செயலிழந்தாலும் , மீண்டும்

மீள்வதற்கான வாய்ப்புகள் அதிகம் .

Answer: A::D



View Text Solution

32. கீழ்க்கண்டவற்றுள் தவறான
கூற்றைக் கண்டறி.

A. நெஃப்ரானின் உட்செல் தமனியில்
உள்ள சிறப்புத் திசுவே ஜக்ஸ்டா
கிளாமருலார் அமைப்பு

B. மாக்குலா டென்ஸா மற்றும் துுகள்
செல்கள் காணப்படுகின்றன.

C. மாக்குலா டென்ஸா செல்கள்
சேய்மைசுருள் குழலில் தீரவம்
பாய்வதை உணர்கின்றன.

D. மாக்குலா டென்ஸா, ரெனின்
என்னும் நொதீயைச் சுரக்கின்றன.

Answer:



[View Text Solution](#)

33. கீழ்க்கண்டவற்றுள் தவறான

கூற்றைக் கண்டறி.

A. படகு போன்ற தவளையின் உடல்,
நீரில் நீந்துவதற்கு ஏற்றதாக
உள்ளது.

B. உடலின் மேல் போர்த்தப்பட்டுள்ள
மென்மையான வழுவுழுப்பு
தன்மை மிக்க தோல்.

C. தவளைகளுக்கு புறச் செவி
கழுத்து மற்றும் வால் ஆகியவை

உண்டு.

D. தவளையின்

கண்களுக்குப்

பின்னால் இரண்டு பக்கங்களிலும்

செவிப்பறை காணப்படுகின்றன.

Answer:



[View Text Solution](#)

34.

கீழ்க்கண்டவற்றுள்

தவறான

கூற்றைக் கண்டறி.

A. யூரோகுரோம் என்னும் நிறமியே
சிறுநீர் மஞ்சளாக இருப்பதற்குக்
காரணமாகும் .

B. ஒவ்வொரு நாளும் சுமார் 40-50
கிராம் யூரியா
வெளியேற்றப்படுகிறது.

C. வியற்வை சுரப்பிகள் சுரக்கும்
வியர்வையின் முதற்பணி
உடலைக் குளிரவைப்பதுதான்

D. நுரையீரல், கல்லீரல் மற்றும் தோல்
ஆகியவைகளும் நைட்ரஜன் கழிவு
பொருட்களின் வெளியேற்றத்தில்
பங்கேற்கின்றன.

Answer: D



View Text Solution

35. கீழ்க்கண்டவற்றுள் “ஏட்ரியல்
நேட்ரியூரிட்டிக் காரணியின் பணி”

பொருத்தவரையில் தவறான கூற்றைக்
கண்டறி.

A. உட்செல் கிளாமருலார் தமனிகளை
விரிவடையச் செய்கின்றன.

B. அட்ரீனல் கார்டெக்ஸிலிருந்து
ஆல்டோஸ்டீரோன் மற்றும் ரெனின்
வெளியேற்றத்தை அதிகரிக்கிறது.

C. வெளிச்செல் கிளாமருலார்
தமனிகள் மீது இரத்தக்குழாய்
சுருக்கியாகச் செயல்படுகிறது.

பாய்வதை அதிகரிக்கிறது.

Answer:



[View Text Solution](#)

36. கீழ்க்கண்டவற்றைப் பொருத்தி

சரியான விடையைக் கண்டறி.

- | | |
|----------------------|---------------------------|
| 1. சிறுநீரக கற்கள் | (i) கிளாமருலோ நெஃப்ரைடிஸ் |
| 2. பிரைட்டின் நோய் | (ii) நெஃப்ரோலித்யாளிஸ் |
| 3. முதுகு நாணற்றவை | (iii) சுடர் செல்கள் |
| 4. தட்டைப் புழுக்கள் | (iv) மெட்டா நெஃப்ரீடியா |

A. 1 - i, 2 - iii, 3 - ii, 4 - iv

B. 1 - ii, 2 - i, 3 - iv, 4 - iii

C. 1 - iii, 2 - ii, 3 - iv, 4 - i

D. 1 - iv, 2 - i, 3 - ii, 4 - iii

Answer: A::B::C::D



View Text Solution

37. கீழ்க்கண்டவற்றைப் பொருத்தி
சரியான விடையைக் கண்டறி.

- | | |
|-----------------------------------|---------------------------------|
| 1. நன்னீர்வாழ்
முதுகெலும்பிகள் | (i) அதிக நீர் உடல் |
| 2. கடல்வாழ்
முதுகெலும்பிகள் | (ii) ஊடுகலப்பு
ஒத்தமைவான்கள் |
| 3. தரைவாழ் விலங்குகள் | (iii) அதிக உப்பு உடல் |
| 4. கடல்வாழ்
மெல்லுடலிகள் | (iv) குறைவான உப்பு
உடல் |

A. 1 - i, 2 - ii, 3 - iii, 4 - iv

B. 1 - iv, 2 - i, 3 - ii, 4 - iii

C. 1 - iii, 2 - iv, 3 - i, 4 - ii

D. 1 - ii, 2 - i, 3 - iv, 4 - iii

Answer: A::B::C::D



View Text Solution

38. கீழ்க்கண்டவற்றைப் பொருத்தி

சரியான விடையைக் கண்டறி.

1. மீன்கள்	(i) அமில நீக்கிகள்
2. நிலவாழ் நத்தைகள்	(ii) அமோனியா நீக்கிகள்
3. பாலூட்டிகள்	(iii) புரோட்டோ நெஃப்ரீடியா
4. எளிய குழல் வடிவ சிறுநீரகங்கள்	(iv) யூரியா நீக்கிகள்

A. 1 - iii, 2 - ii, 3 - iv, 4 - i

B. 1 - ii, 2 - i, 3 - iv, 4 - iii

C. 1 - i, 2 - ii, 3 - iii, 4 - iv

D. 1 - iv, 2 - i, 3 - ii, 4 - iii

Answer: A::B::C::D



View Text Solution

39. கீழ்க்கண்டவற்றைப் பொருத்தி
சரியான விடையைக் கண்டறி.

1. ஆம்பியாக்ஸஸ்	(i) பூச்சிகள்
2. நியெம்டோடுகள்	(ii) பச்சை சுரப்பி
3. மால்பீஜியன் நுண்குழல்கள்	(iii) சொலினோ சைட்டுகள்
4. கிரஸ்டேஷியாக்கள்	(iv) ஏரன்னட் செல்கள்

A. 1 - ii, 2 - iii, 3 - iv, 4 - i

B. 1 - iii, 2 - iv, 3 - i, 4 - ii

C. 1 - i, 2 - ii, 3 - iii, 4 - iv

D. 1 - iv, 2 - i, 3 - ii, 4 - iii

Answer: A::B::C::D



View Text Solution

40. கீழ்க்கண்டவற்றைப் பொருத்தி

சரியான விடையைக் கண்டறி.

- | | |
|------------------------------|-------------------------------|
| 1. கடல்வாழ் எலும்பு மீன்கள் | (i) குவானைன் |
| 2. சிலந்தி | (ii) ட்ரைமீதைல் அமைன் ஆக்ஸைடு |
| 3. ஊடுகலப்பு ஒழுங்கமைவான்கள் | (iii) திலேப்பியா மீன் |
| 4. யூரிஹேலைன் விலங்குகள் | (iv) நீர் நாய் |

A. 1 - ii, 2 - iii, 3 - iv, 4 - i

B. 1 - iii, 2 - iv, 3 - i, 4 - ii

C. 1 - ii, 2 - i, 3 - iv, 4 - iii

D. 1 - iv, 2 - i, 3 - ii, 4 - iii

Answer: A::B::C::D



View Text Solution

41. கீழ்க்கண்டவற்றைப் பொருத்தி
சரியான விடையைக் கண்டறி.

- | | |
|-------------------------|-----------------------------|
| 1. உமிழ்நீர் சுரப்புகள் | (i) யூரியா, லாக்டிக் அமிலம் |
| 2. செபேசியல் சுரப்பிகள் | (ii) பிலினூபின், பிலிவாடின் |
| 3. வியர்வை சுரப்பிகள் | (iii) நைட்ரஜன் கழிவுகள் |
| 4. கல்லீரல் | (iv) ஸ்பீரால்கள், மெழுகு |

A. 1 - iv, 2 - iii, 3 - ii, 4 - i

B. 1 - iv, 2 - i, 3 - iii, 4 - ii

C. 1 - iii, 2 - iv, 3 - i, 4 - ii

D. 1 - ii, 2 - i, 3 - iv, 4 - iii

Answer: A::B::C::D



View Text Solution

42. கீழ்க்கண்டவற்றைப் பொருத்தி

சரியான விடையைக் கண்டறி.

- | | | |
|-----------------------------|-------|------------------|
| 1. பச்சை சுரப்பிகள் | (i) | பூச்சிகள் |
| 2. மால்பிஜியன் நுண்குழல்கள் | (ii) | ஆம்பியாக்ஸஸ் |
| 3. ரென்னைட் செல்கள் | (iii) | கிரஸ்டேஷியாக்கள் |
| 4. சொலினோசைட்டுகள் | (iv) | நிமெட்டோடுகள் |

A. 1 - iii, 2 - ii, 3 - iv, 4 - i

B. 1 - iii, 2 - i, 3 - iv, 4 - ii

C. 1 - iv, 2 - i, 3 - iii, 4 - ii

D. 1 - ii, 2 - iii, 3 - iv, 4 - i

Answer: A::B::C::D



43. சரியான கூற்று மற்றும் காரணம் -
கண்டறி. கூற்று: சிறுநீர் எதிரோட்ட
முறையை பயன்படுத்தி சிறுநீரகங்கள்,
அடர்த்தி மிக்க சிறுநீர் உற்பத்தியை
நிறைவேற்றுகின்றன. காரணம்:
ஹென்லே வளைவின் முக்கியப்பணி,
சோடியம் மற்றும் குளோரைடு
அயனிகளின் அடர்த்தியாக்களே ஆகும்

A. கூற்று தவறு, காரணம் சரி

B. கூற்று சரி காரணம் கூற்றை

விளக்கவில்லை.

C. கூற்றும் , காரணமும் தவறு.

D. கூற்று சரி காரணம் ,கூற்றை

விளக்குகிறது.

Answer:



View Text Solution

44. சரியான கூற்று மற்றும் காரணம் -
கண்டறி. கூற்று: நைட்டிரஜன்
கழிவுப்பொருளை வெளியேற்ற
சிறுநீரகங்கள் தவறுவதால் யூரியா
போன்றவை உடலில் தேங்கி சிறுநீர்
வெளியேற்றம் பெருமளவில்
குறைகிறது.. காரணம்: நெஃப்ரான்கள்
படிப்படியாக செயலிழப்பதால்,
சிறுநீரகப்பணிகளும் படிப்படியாக
குறைகிறது.

A. கூற்று தவறு, காரணம் சரி

B. கூற்று சரி காரணம் கூற்றை

விளக்கவில்லை.

C. கூற்று சரி காரணம், கூற்றை

விளக்குகிறது.

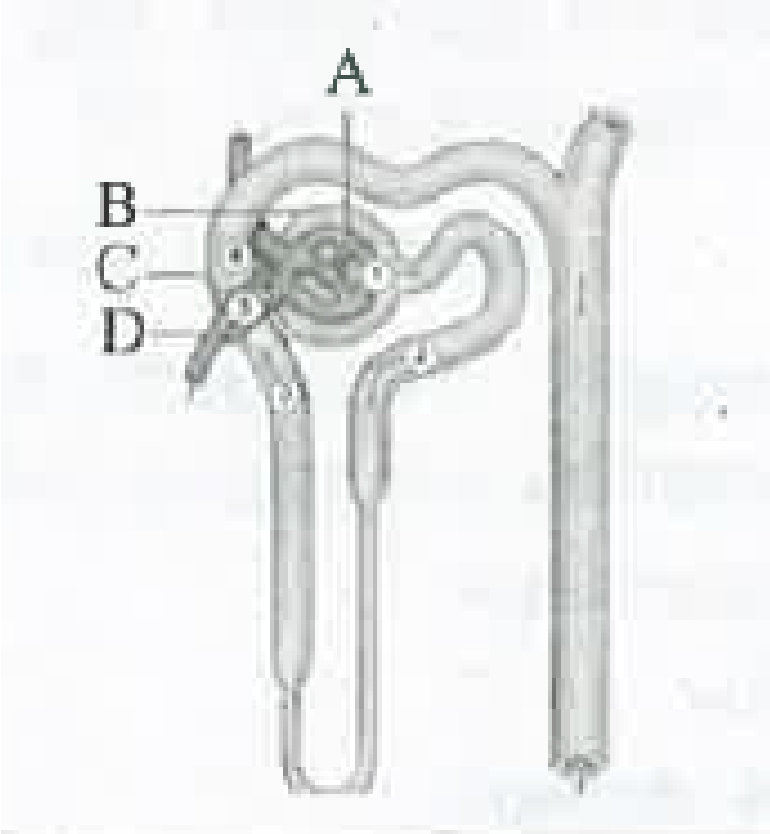
D. கூற்றும் , காரணமும் தவறு.

Answer:



View Text Solution

45. கீழ்க்கண்ட “நெஃப்ரானின் அமைப்பு” படத்தினில் குறிக்கப்பட்டுள்ள A, B, C மற்றும் D பாகங்களுக்கு சரியான விடையை தேர்ந்தெடு.



A. A - துகள் செல்கள் B - மாக்குலா

டென்ஸா C - பௌமானின் கின்னம்

D - கிளாமருலஸ்

B. A - கிளாமருலஸ் B - பௌமானின்

கின்னம் C - மாக்குலா டென்ஸா D -

துகள் செல்கள்

C. A - துகள் செல்கள் B - கிளாமருலஸ்

C - பௌமானின் கின்னம் D -

மாக்குலா டென்ஸா

D. A - மாக்குலா டென்ஸா B - துுகள்

செல்கள் C - கிளாமருலஸ் D -

பெளமானின் கின்னம்

Answer: A::B::C::D



View Text Solution

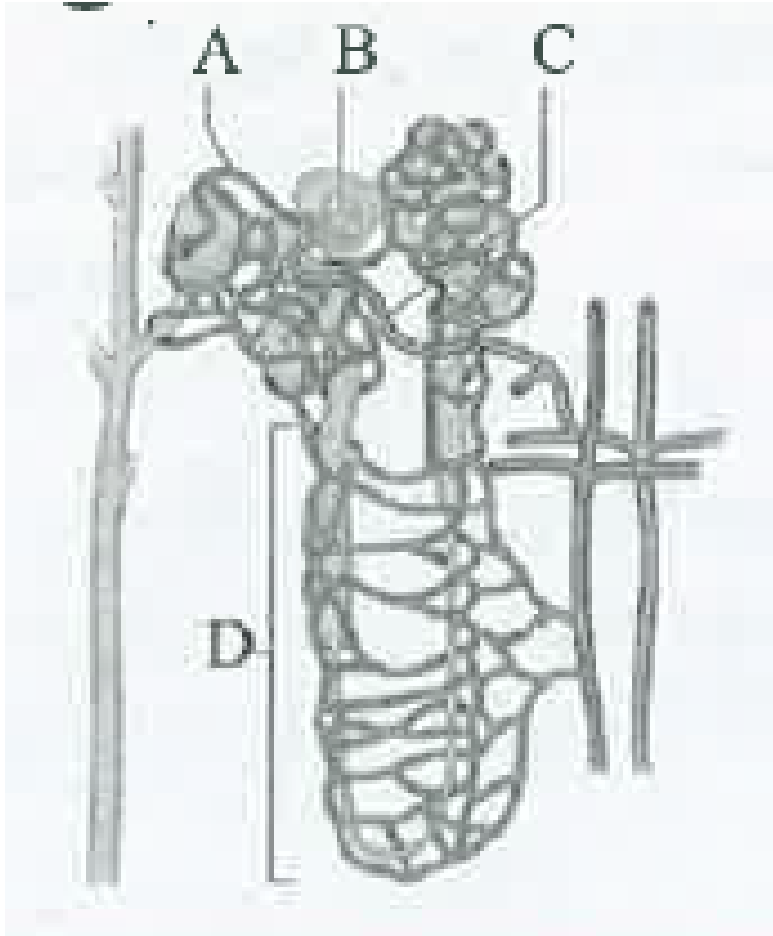
46. கீழ்க்கண்ட “நெஃப்ரானின் இரத்த

நாளங்கள் ” படத்தினில்

குறிக்கப்பட்டுள்ள A, B, C மற்றும் D

பாகங்களுக்கு சரியான விடையை

தேர்ந்தெடு.



A. A - வெளிச்சல் நுண் தமனி B -
கிளாமருலஸ் C - உட்செல் நுண்

தமனி D - வாசா ரெக்டா

B. A - கிளாமருலஸ் B - உட்செல் நுண்

தமனி C - வாசா ரெக்டா D -

வெளிச்சல் நுண் தமனி

C. A - உட்செல் நுண் தமனி B - வாசா

ரெக்டா C - வெளிச்சல் நுண் தமனி D

- கிளாமருலஸ்

D. A - வாசா ரெக்டா B - வெளிச்சல்

நுண் தமனி C - கிளாமருலஸ் D -

உட்செல் நுண் தமனி

Answer: A::B::C::D



View Text Solution

47. கீழ்க்கண்டவற்றுள் சரியான
இணையை கண்டறி.

A. ரீனல் கார்பசல் - மால்பீஜியன்

உறுப்பு

B. சிறுநீரக பெல்விஸ் - செயல் மிகு

கடத்தல்

C. சிறுநீரக ஹைலம் - பெப்டாசியம்

D. கீழிறங்கு தூம்பு - ஹைட்ரஜன்

Answer:



[View Text Solution](#)

48. கீழ்க்கண்டவற்றுள் சரியான

இணையை கண்டறி.

A. ரீனல் கார்பசல் - அண்மைசுருள்

B. மெடுல்லரி பிரமிடுகள் - சிறுநீரக

பிரமிடுகள்

C. அக்வாபோரின்கள் - ஹென்லே

விளைவு

D. சுடர் செல்கள் - ஒத்தமைவான்கள்

Answer:



View Text Solution

49. கீழ்க்கண்டவற்றுள் தவறான

இணையை கண்டறி.

A. பச்சை சுரப்பி - உணர் நீட்சி

B. ஆர்ணித்தைன் சுழற்சி - யூரியா

சுழற்சி

C. எலும்பு மீன்கள் - அமோனியா

நீக்கிகள்

D. மெட்டா நெஃப்ரீடியா - யூரிக் அமில

நீக்கிகள்

Answer:



[View Text Solution](#)

50. கீழ்க்கண்டவற்றுள் தவறான
இணையை கண்டறி.

A. யூரிஹேலைன் விலங்குகள் -

ஆர்டிமியா

B. ஸ்டீனோஹேலைன் விலங்குகள் -

தங்கமீன்

C. எலும்பு மீன்கள் - ட்ரைமீதைல்

அமைன் ஆக்ஸைடு

D. சிறுநீரகம் - 220 - 300 கிராம்

Answer: B::C



View Text Solution

51. தவறான ஜோடியைக் கண்டுபிடி

A. இதயத்தில் உள்ள ஏட்ரியல் செல்கள்

- ஆன்ஜியோடென்சின்

B. ஐக்ஸா கிளாமருலார் செல்கள் -

ரெனின் ஹார்மோன்

C. நீயுரோஹை போபைசிஸ் -

வாஸோபிரஸ்ஸின்

D. கல்லீரல் - ஆஞ்சியோ

டென்சினோஜன்

Answer:



View Text Solution

52. கீழ்க்கண்டவற்றுள் “நெஃப்ரான் ”

பொருத்தவரையில் பொருந்தாத

ஒன்றைக் கண்டறி.

A. மெடுல்லரி பிரமிடுகள்

B. ரீனல் கார்பசல்

C. மால்பீஜியன் உறப்பு

D. கிளாமருலஸ்

Answer:



[View Text Solution](#)

53. கீழ்க்கண்டவற்றுள் “நெடர்ஜன்
கழிவுப் பொருள்கள்”
பொருத்தவரையில் பொருந்தாத
ஒன்றைக் கண்டறி.

- A. அம்மோனியா
- B. யூரியா
- C. யூரிக் அமிலம்
- D. பை-கார்பனேட்டுகள்

Answer:

 [View Text Solution](#)

