

BIOLOGY

BOOKS - SURA BIOLOGY (TAMIL)

தாவர வளர்ச்சியும் படிம
வளர்ச்சியும்

Exercise

1. தவறான வாக்கியத்தைத் தேர்ந்தெடு.

A. உருவாக்க கட்டத்தில் செல்குப்பை
தக்கவைத்துக் கொள்ளும்.

B. நீட்சியறு கட்டத்தில் மைய
வாக்குவோல் செல்லில்
தோன்றுகிறது.

C. முதிர்ச்சியறு, கட்டத்தில்
தடிப்படைதல் மற்றும் வேறுபாடு
அடைதல் நடைபெறுகிறது.

D. முதிர்ச்சியறு கட்டத்தில் செல்கள்
மேலும் வளர்கிறது.

Answer:



[View Text Solution](#)

2. கப்பியின் விட்டம் 6 அங்குலம். குறிமுள்ளின் நீளம் 10 அங்குலம் மற்றும் குறிமுள் நகர்ந்த தூரம் 5 அங்குலமாக இருந்தால் தாவரத்தின் உண்மையான நீள் வளர்ச்சியைக் கண்டுபிடி.

A. 3 அங்குலம்

B. 1.5 அங்குலம்

C. 12 அங்குலம்

D. 30 அங்குலம்

Answer: A



[View Text Solution](#)

3. ஒரு பால் மலர்கள் கொண்ட தாவரங்களில் இந்த ஹார்மோன்களால் இனமாற்றம் நிகழ்கிறது.

A. எத்தனால்

B. சைட்டோகைனின்

C. ABA

D. ஆக்சின்

Answer: A::B



View Text Solution

4. தாவரங்களின் விதை உறக்கம்

A. சாதகமற்ற பருவ மாற்றங்களைத்

தாண்டி வருதல்

B. வளமான

விதைகளை

உருவாக்குதல்

C. வீரியத்தைக் குறைக்கிறது

D. விதைச்சிதைவை தடுக்கிறது

Answer:



View Text Solution

5. தவறான வாக்கியத்தைத் தேர்ந்தெடு.

A. உருவாக்க கட்டத்தில் செல்குப்பை
தக்கவைத்துக் கொள்ளும்.

B. நீட்சியறு கட்டத்தில் மைய
வாக்குவோல் செல்லில்
தோன்றுகிறது.

C. முதிர்ச்சியறு, கட்டத்தில்
தடிப்படைதல் மற்றும் வேறுபாடு
அடைதல் நடைபெறுகிறது.

D. முதிர்ச்சியறு கட்டத்தில் செல்கள்
மேலும் வளர்கிறது.

Answer:



[View Text Solution](#)

6. கப்பியின் விட்டம் 6 அங்குலம். குறிமுள்ளின் நீளம் 10 அங்குலம் மற்றும் குறிமுள் நகர்ந்த தூரம் 5 அங்குலமாக இருந்தால் தாவரத்தின் உண்மையான நீள் வளர்ச்சியைக் கண்டுபிடி.

A. 3 அங்குலம்

B. 1.5 அங்குலம்

C. 12 அங்குலம்

D. 30 அங்குலம்

Answer: A



[View Text Solution](#)

7. ஒரு பால் மலர்கள் கொண்ட தாவரங்களில் இந்த ஹார்மோன்களால் இனமாற்றம் நிகழ்கிறது.

A. எத்தனால்

B. ஸைட்டோகைனிள்

C. ABA

D. ஆக்சின்

Answer: A::B



View Text Solution

8. சரியாகப் பொருந்தியுள்ளதைத்

தேர்ந்தெடு:

1. மனிதச் சிறுநீர் - (i) ஆக்சின் B
2. மக்காச்சோள எண்ணெய் - (ii) GA_3
3. பூஞ்சைகள் - (iii) அப்சிசிக் அமிலம் II

4. வெற்றரிங் மீன் விந்து - (iv) கைனடின்
5. இளம் மக்காச்சோளம் - (v) ஆக்சின் A
6. இளம் பருத்திக் காய் - (vi) சியாடின்

A. 1(III) 2(IV) 3(V) 4(VI) 5(I) 6(II)

B. 1(V) 2(I) 3(II) 4(IV) 5(VI) 6(III)

C. 1(III) 2(V) 3(VI) 4(I) 5(II) 6(IV)

D. 1(II) 2(III) 3(V) 4(VI) 5(IV) 6(I)

Answer: A::B::C::D



View Text Solution

9. தாவரங்களின் விதை உறக்கம்

A. சாதகமற்ற பருவ மாற்றங்களைத்

தாண்டி வருதல்

B. வளமான

விதைகளை

உருவாக்குதல்

C. வீரியத்தைக் குறைக்கிறது

D. விதைச்சிதைவை தடுக்கிறது

Answer:



[View Text Solution](#)

10. பின்வருவனவற்றுள் எந்தமுறை விதை உறக்கத்தை நீக்க பயன்படுத்தப்படுகின்றன?

A. விதையுறை செதுக்கீடு

B. மோதல் நிகழ்த்துதல்

C. அடுக்கமைத்தல்

D. இவை அனைத்தும்

Answer:



[View Text Solution](#)

11. தாவரத்தின் முதல் நிலை வளர்ச்சி எந்த செல்களினால் ஏற்படுகிறது?

A. வாஸ்குல கேம்பியம்

B. நுனி ஆக்குத் திசு

C. கார்க் கேம்பியம்

D. இவை அனைத்தும்

Answer:



[View Text Solution](#)

12. மூடியவகை வளர்ச்சி எதில்
காணப்படாது?

A. இலைகள், கனிகள்

B. வேர்

C. கிளை

D. தண்டு

Answer:



[View Text Solution](#)

13. 45°C வெப்பநிலைக்கு மேல் வளர்ச்சி தடை செய்யப்படுவதற்கான காரணம் என்ன?

A. உட்கரு சேதமடைவதால்.

B. சைட்டோபிளாசம் சேதமடைவதால்.

C. புரோட்டோபிளாசம்

சேதமடைவதால்.

D. இவை

அனைத்தும்

சேதமடைவதால்.

Answer:



[View Text Solution](#)

14. தாவரங்களில் இடியோலேஷன்

ஏற்படக் காரணம் என்ன?

A. ஆக்ஸிஜன் பற்றாக்குறையினால்

B. ஒளி கிடைக்காததினால்

C. ஊட்டச்சத்து குறைவினால்

D. நீர் பற்றாக்குறைவினால்

Answer:



[View Text Solution](#)

15. தழை உடல்பகுதி கால அளவை
குறைத்து விரைந்து மலர்கள்
உருவாதலை தூண்டுவது எதன்
பயனாகும்?

A. தட்டப்பதனம்

B. ஒளிக்காலத்துவம்

C. ப்ளோரிஜன்

D. வெர்னலின்

Answer:



View Text Solution

16. தாவரங்களில் ஒரு பால் மலர்கள்

உருவாவதற்கான காரணம் என்ன?

A. தாவரங்கள் மூப்படைவதினால்

B. திட்டமிடப்பட்ட செல் இறப்பினால்

C. தாவரங்களில் தேவையற்ற

பாகங்கள் உதிர்வதால்

D. ஹார்மோன்களின் செயல்களால்

Answer:



View Text Solution

17. தாவரங்களில் உதிர்தலை தூண்டும்
ஹார்மோன் எது?

A. அப்சிசிக் அமிலம்

B. ஆக்சின்கள்

C. சைட்டோகைனின்கள்

D. ஜிப்ரலின்கள்

Answer:



View Text Solution

18. செல்லின் வாக்குவோல்
லைசோசோம்களாக செயல்பட்டு
நீராற்பகுப்பு நொதிகளைச் சுரக்கிறது.
கீழ்க்கண்ட எந்த நிகழ்வின் போது?

A. திட்டமிடப்பட்ட செல் சாவின்

போது

B. உதிர்தலின் போது

C. மூப்படைதலின் போது

D. விதை உறக்கத்தின் போது

Answer:



View Text Solution

19. ஜியோமித வளர்ச்சி வீதம்படி ஒரு தாவர செல் 8 முறை $[2^8]$ பகுப்படைந்தால் அதன் முடியில் கிடைக்கப்பெறும் செல்களின் எண்ணிக்கை _____.

A. 64

B. 128

C. 256

D. 512

Answer: B



View Text Solution

20. ரனன்குலஸ் தாவரத்தில்
சூழ்நிலைக்கு தகுந்தவாறு இரு
வேறுபட்ட உருவ அமைப்புடைய
இவைகள் உருவாகுவது _____
எனப்படும்.

A. வேறுபாடு அடைதல்

B. மறுவேறுபாடு அடைதல்

C. உருமாறும் தன்மை

D. பிற்போக்கு வேறுபாடு அடைதல்

Answer:



[View Text Solution](#)

21. தாவரங்களில் எதிர்ப்பு விளைவுகளை ஏற்படுத்தும் ஹார்மோன்கள் _____.

A. ABA மற்றும் ஜிப்ரலின்கள்

B. ஆக்சின் மற்றும் எத்திலின்

C. சைட்டோகைனின் மற்றும் ஆக்சின்

D. ஜிப்ரலின்கள் மற்றும் ஆக்சின்

Answer: A::B



[View Text Solution](#)

22. தாவரங்களில் எதிர்ப்பு விளைவுகளை ஏற்படுத்தும் ஹார்மோன்களான _____ மொட்டு மற்றும் விதை உறக்கத்தைத் தூண்டுகிறது. _____ அதைத் தடை செய்கிறது.

A. ஆக்சின், சைட்டோகைனின்

B. ABA, ஜிப்ரலின்கள்

C. எத்திலின், ABA

D. சைட்டோகைனின், ஜிப்ரலின்கள்

Answer: A::B



[View Text Solution](#)

23. மக்காச் சோளம் இளம் தானியத்தில்

கண்டறியப்பட்ட

புதிய

சைட்டோகைனின் களுக்கு ___ என்று

பெயர்,

A. சியாடின்

B. கைனடின்

C. டர்பினாய்டு

D. ப்ளோரிஜன்

Answer:



View Text Solution

24. ____ எனும் திரவம் தொடர்ந்து எத்திலினை உற்பத்தி செய்வதால், கனிபழுத்தலில் எத்திலின் முக்கிய பங்கு வகிக்கிறது.

- A. மிதியோனைன்
- B. எத்தாபன்
- C. பியுரின் அடினைன்
- D. ப்ளோரிஜன்

Answer:



View Text Solution

25. ____ ஒரு வீரிய சுவாசம் உடைய கனியல்ல.

A. திராட்சை

B. தக்காளி

C. ஆப்பிள்

D. வாழை

Answer:



View Text Solution

26. எதிர் ஆக்சின் மற்றும் எதிர் ஜிப்ரலின் பண்பினை கொண்டுள்ள தாவர ஹார்மோன் _____.

- A. சைட்டோகைனின்
- B. எத்திலின்
- C. அப்சிசிக் அமிலம்
- D. எதுவுமில்லை

Answer:



[View Text Solution](#)

27. பகலளவு சாராத் தாவரங்களுக்கு
எடுத்துக்காட்டு ____.

A. பட்டாணி

B. கோதுமை

C. புகையிலை

D. எதுவுமில்லை

Answer:



View Text Solution

28. வாழையில் காணப்படும்
மூப்படைதல் வகை _____.

- A. மேற்பகுதி மூப்படைதல்
- B. ஒட்டுமொத்த மூப்படைதல்
- C. இலை உதிர்வு மூப்படைதல்
- D. படிப்படியாக மூப்படைதல்

Answer:



[View Text Solution](#)

29. ஃபைட்டாப்ஸேஸ்கள் என்பது

தாவரங்களில் _____.

A. மூப்படைதலை தூண்டுகிறது.

B. விதை உறக்கத்தைத் தூண்டுகிறது.

C. திட்டமிடப்பட்ட செல் இறப்புக்கு

காரணம்.

D. விதை முளைத்தலை தூண்டும்

பொருள்

Answer:



View Text Solution

30. சரியான கூற்றைக் கண்டறி.

கீழ்க்கண்டவற்றுள் "வளர்ச்சி

அளவறிதல்" பொருத்தவரையில்

சரியான கூற்றைக் கண்டறி. (I)

நீளவாக்கில் அல்லது குறுக்களவில்

அதிகரித்தல். (II) உலர் எடை அதிகரித்தல்.

(III) ஈர எடை அதிகரித்தல். (IV) செல்கள்

எண்ணிக்கையில் அதிகரித்தல்,

A. I மற்றும் III

B. II, III மற்றும் IV

C. II, III மற்றும் IV

D. I, II, III, மற்றும் IV

Answer:



[View Text Solution](#)

31. சரியான கூற்றைக் கண்டறி.

கீழ்க்கண்டவற்றுள் சரியான கூற்றைக்

கண்டறி. (I) வளர்ச்சி மற்றும்

ஒளிச்சேர்க்கைக்கு ஒளிஅவசியம். (II)

நல்ல வளர்ச்சியை ஒளி தூண்டுகிறது.

(III) ஒளி இல்லாத போது தாவரம் வெளிறிய மஞ்சள் நிறம் அடைகிறது. (IV) தாவர வளர்ச்சியில் ஜீன்கள் செல்லின் வெளிப்புறக் காரணியாகும்.

A. I மற்றும் III

B. II, III மற்றும் IV

C. I, II, மற்றும் III

D. I, II, III, மற்றும் IV

Answer:



[View Text Solution](#)

32. சரியான கூற்றைக் கண்டறி.

கீழ்க்கண்டவற்றுள் சரியான கூற்றைக்

கண்டறி. (I) ஆக்சின் குக்கர்பிட்டாவில்

பெண் மலர் உற்பத்தியை

அதிகரிக்கிறது. (II) ஜிப்ரலின்கள்

குக்கர்பிட்டா தாவரங்களில் ஆண்

மலர்கள் உருவாதலைத் தூண்டுகிறது.

(III) எத்திலின் வெள்ளரி தாவரத்தில்

பெண் மலர்கள் உருவாதலை

தூண்டுகிறது. (IV) அப்சிசிக் அமிலம்

'கன்னாபிஸ் சட்டைவா' பெண்

தாவரத்தில்

ஆண்

மலர்களை

தோற்றுவிக்கிறது.

A. I மற்றும் III

B. II, III மற்றும் IV

C. II, III மற்றும் IV

D. I, II, III, மற்றும் IV

Answer:



View Text Solution

33. சரியான கூற்றைக் கண்டறி.

கீழ்க்கண்டவற்றுள் சரியான கூற்றைக் கண்டறி. (I) செல்களின்

விறைப்புத்தன்மை தாவரச் செல்லின் வளர்ச்சிக்கு மேலும் உதவுகிறது. (II)

வளர்ச்சிக்கு உதவும் நொதிகளின் செயல்பாட்டிற்கு நீர் தளமாக

அமைகிறது. (III) $28^{\circ}C$ முதல் $30^{\circ}C$

வெப்பநிலையில் சரியான வளர்ச்சி

நடைபெறுகிறது. (IV) ஆக்சிஜன்

சுவாசித்தலுக்கு மிக அவசியம் ஆகும்.

A. I மற்றும் II

B. II, III மற்றும் IV

C. I, II, மற்றும் III

D. I, II, III, மற்றும் IV

Answer:



[View Text Solution](#)

34. சரியான கூற்றைக் கண்டறி.

கீழ்க்கண்டவற்றுள் சரியான கூற்றைக்

கண்டறி. (I) பைட்டோகுரோம் என்பது

ஒளியினை ஈர்க்கும் நீல நிற பிலி புரத நிறமியாகும். (II) தாவரங்கள் வளர்ச்சி இரு நிலைக் கொண்டுள்ளது. (IV) ஒரு பருவ தாவரங்கள் ஒரு சில மாதங்களுக்குள் மலர்ந்துவிடுகிறது.

A. I மற்றும் IV

B. III மற்றும் IV

C. I, II, மற்றும் III

D. I, II, III, மற்றும் IV

Answer:



35. தவறான கூற்றைக் கண்டறி.
கீழ்க்கண்டவற்றில் " P_r வடிவத்தின்"
பொருத்தவரையில் தவறானவற்றை
கண்டறி,

A. குறும்பகல் தாவரங்களில்

மலர்தலை தூண்டுகிறது.

B. சவ்வு அமைப்புகளின் நீர்

வெறுக்கும் பகுதியுடன்

பிணைந்துள்ளது.

C. உயிரியல் ரீதியாக செயலற்ற நிலை

D. சிவப்பு ஒளியை உறிஞ்சும் நிறமி

Answer:



[View Text Solution](#)

36. தவறான கூற்றைக் கண்டறி.

கீழ்க்கண்டவற்றுள் "வளர்ச்சி வீதத்தின்

படிநிலைகள்" பொருத்தவரையில்

தவறான கூற்றைக் கண்டறி.

A. தேக்கக் கட்டத்தில் புதிய செல்கள்

தோன்றுகின்றன.

B. மடக்கைக்

கட்டத்தில்

புரோட்டோபிளாச

பருமன்

அதிகரிக்கிறது.

C. வீழ்ச்சிக்

கட்டத்தில்

வளர்சிதை

மாற்றம் அதிகரிக்கிறது.

D. முதிர்ச்சி கட்டத்தில் வளர்ச்சி வீதம்

பூஜ்ஜியம்

Answer:



View Text Solution

37. தவறான கூற்றைக் கண்டறி.
கீழ்க்கண்டவற்றுள் "எத்திலின்"
பொருத்தவரையில் தவறான கூற்றைக்
கண்டறி.

A. எத்திலின் கனி பழுத்தல் மற்றும்
சுவாசித்தல் நிகழ்ச்சியினை
தூண்டுகிறது

B. மொட்டுக்கள், விதைகள் மற்றும்
சேமிப்பு உறுப்புகளின் உறக்கத்தை
நீக்குகிறது.

C. தண்டு நீட்சியடைதலை
தடுக்கிறது.

D. செல் பகுப்பு மற்றும் செல்
நீட்சியடைதலைத் தடை
செய்கிறது.

Answer:



[View Text Solution](#)

38. தவறான கூற்றைக் கண்டறி.
கீழ்க்கண்டவற்றுள் "அப்சிசிக் அமிலம்"
பொருத்தவரையில் தவறான கூற்றைக்
கண்டறி.

A. பசுங்கணிகங்கள் கொண்ட
அனைத்து தாவர செல்களிலும்
அதிக அளவு இந்த ஹார்மோன்
காணப்படுகிறது.

B. மெவலோனிக் அமிலம் அல்லது

சாந்தோஃபில் வழிப்பாதை மூலம்

இந்த ஹார்மோன்கள்

உற்பத்தியாகிறது.

C. அப்சிசிக் அமிலம் எலுமிச்சையில்

முதலில் கண்டறியப்பட்டது

D. உயர் தாவரங்களில் டெர்பினாய்டு

உற்பத்தி வழிப்பாதை மூலம் ABA

உற்பத்தி நிகழ்கிறது.

Answer:



View Text Solution

39. தவறான கூற்றைக் கண்டறி.
கீழ்க்கண்டவற்றுள் தவறான கூற்றைக்
கண்டறி.

A. கனி பழுத்தல் மூலம் எத்திலின்
உருவாகிறது.

B. எத்திலின் எளிதில் செல்
இடைவெளிகளில் பரவுகிறது.

C. R. காணி எலுமிச்சையில்

எத்திலினைக் கண்டறிந்தார்

D. R. காணி வாழைப்பழத்தில்

எத்திலினைக் கண்டறிந்தார்

Answer:



[View Text Solution](#)

40. தவறான கூற்றைக் கண்டறி.

கீழ்க்கண்டவற்றுள் “ஜிப்ரலின்கள்”

பொருத்தவரையில் தவறான கூற்றைக்
கண்டறி.

A. தாவரங்களில் ஜிப்ரலின்கள்

உற்பத்தியாகும் இடம் கரு.

B. தாவரங்களில் ஜிப்ரலின்கள்

உற்பத்தியாகும் இடம் வேர்கள்.

C. தாவரங்களில் ஜிப்ரலின்கள்

உற்பத்தியாகும் இடம் இளம்

இலை.

D. தாவரங்களில்

ஜிப்ரலின்கள்

உற்பத்தியாகும் இடம் தண்டு.

Answer:



[View Text Solution](#)

41. பொறுத்துக.

- | | |
|------------------|-------------------|
| 1. பட்லர் | (i) தப்பப்பதனம் |
| 2. T.D. லைசென்கோ | (ii) பைட்டோகுரோம் |
| 3. லைலக்கியான் | (iii) ஆக்சின் A |
| 4. ஹாஜன் ஸ்மித் | (iv) ப்ளோரிஜன் |

A. 1 (II) 2 (III) 3 (IV) 4 (I)

B. 1 (II) 2 (I) 3 (IV) 4 (III)

C. 1 (IV) 2 (I) 3 (II) 4 (III)

D. 1 (I) 2 (IV) 3 (II) 4 (III)

Answer: A::B::C::D



View Text Solution

42. சரியான கூற்று மற்றும் காரணம்-
கண்டறி. கூற்று : 24 மணி நேர
சுழற்சியில் போதுமான ஒளிக் கால
அளவு ஒரு தூண்டல் சுழற்சி என

கருதப்படுகிறது காரணம் : தாவரங்கள்
மலர்தலுக்காக ஒன்று அல்லது அதற்கு
மேற்பட்ட தூண்டல் சுழற்சி
தேவைப்படலாம்.

A. கூற்று சரி காரணம், கூற்றை
விளக்குகிறது.

B. கூற்று தவறு, காரணம் சரி

C. கூற்றும் காரணமும் தவறு.

D. கூற்று மற்றும் காரணம் சரி.

Answer:





43. சரியான கூற்று மற்றும் காரணம்-
கண்டறி. கூற்று : புரோட்டோபிளாசம்
உருவாக்கத்தில் ஊட்டச்சத்து முக்கியப்
பங்கு வகிக்கிறது. காரணம் : பெரு
மற்றும் நுண் கணிம ஊட்டங்கள்
ஆற்றலுக்கு ஆதாரமாக உள்ளது

- A. கூற்று மற்றும் காரணம் சரி.
- B. கூற்று மற்றும் காரணமும் தவறு.
- C. கூற்று தவறு, காரணம் சரி

D. கூற்று சரி, காரணம் தவறு.

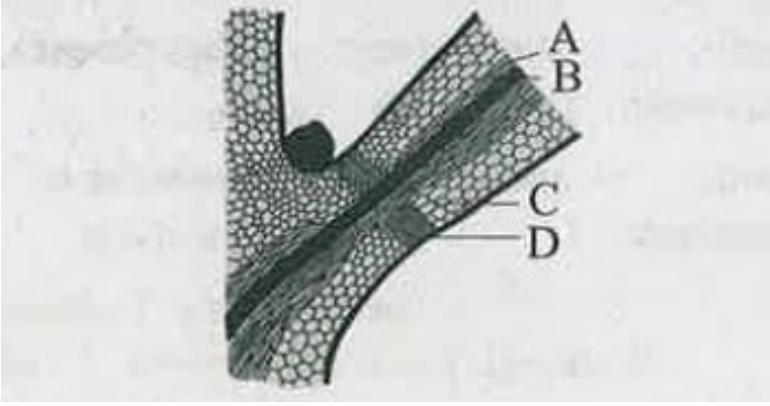
Answer:



[View Text Solution](#)

44. கிழ்க்கண்ட படத்திற்குரிய சரியான பாகத்தினை கண்டறி. கீழ்க்கண்ட படத்தினில் குறிக்கப்பட்டுள்ள A, B, C மற்றும் D பாகங்களுக்கு சரியான

விடையை தேர்ந்தெடு.



A. A-ஃபுளோயம், B-சைலம், C-

புறத்தோல், D-உதிர்அடுக்கு

B. A-சைலம், B-ஃபுளோயம், C-

புறத்தோல், D-உதிர்அடுக்கு

C. A- புறத்தோல், B-ஃபுளோயம், C-

சைலம், D-உதிர்அடுக்கு

D. A-சைலம்,

B-ஃபுளோயம்,

C-

புறத்தோல், D-உதிர்அடுக்கு

Answer: A::B::C::D



[View Text Solution](#)

45. கீழ்க்கண்டவற்றுள் சரியான

இணையை கண்டறி.

A. உருவாக்க கட்டம் - ஆக்சின்

பகுத்தல்

B. நீட்சியுறு

கட்டம்

-

புரோட்டோபிளாசம் அதிகரிப்பு

C. முதிர்ச்சியுறு

கட்டம்

-

செல்

பகுப்படையும்

திறனை

தக்க

வைத்துக் கொள்ளுதல்.

D. உருவாக்க

கட்டம்

-

வேறுபாடு

அடைதல் நடைபெறுகிறது.

Answer:



View Text Solution

46. கீழ்க்கண்டவற்றுள் சரியான

இணையை கண்டறி.

A. ஆக்சின் - பியூரின் அடினைன்

B. சைட்டோகைனின் -

ஐசோபிரினாய்டு

C. ஜிப்ரலின்கள் - டிரிப்டோஃபன்

D. அப்சிசிக் - மெவலோனிக் அமிலம்

Answer:



[View Text Solution](#)

47. கீழ்க்கண்டவற்றுள் சரியான

இணையை கண்டறி.

A. சருவாரோ - கள்ளித் தாவரம்

B. தேக்கக் கட்டம் - புரோட்டோபிளாச

பருமன்

C. மடக்கைக் கட்டம் - கிளைகள் நுனி

D. வீழ்ச்சிக் கட்டம் - நிலைக் கட்டம்

Answer:



[View Text Solution](#)

48. கீழ்க்கண்டவற்றுள் தவறான இணையை கண்டறி.

A. கட்டுறா ஆக்சின் - எளிதில் பரவும்

B. கட்டுறு ஆக்சின் - எளிதில் பரவாது

C. டிரிப்டோஃபன் - IAA

D. ஆக்சன் எதிர்பொருள் -

முன்னோடிப் பொருள்

Answer:



View Text Solution

49. கீழ்க்கண்டவற்றுள் தவறான
இணையை கண்டறி.

A. பிரெய்ன் - ஜிப்ரலிக் அமிலம்

B. 2, 4, 5 -T - தாவர ஊட்டச்சத்து

C. வியட்நாம்போர் - ஏஜென்ட் ஆரஞ்சு

D. ஆக்சன் எதிர்ப்பாடுகள் -
நாப்தலமைன்

Answer: B::D



50. கீழ்க்கண்டவற்றுள் தவறான
இணையை கண்டறி.

A. ஆக்சின் - நுனி ஆதிக்கம்

B. சைட்டோகைனின் - ரிச்மாண்ட்
லாங்க் விளைவு

C. அப்சிசிக் அமிலம்- போல்டிங்

D. எத்திலின் - மேல் முன்னிலை
அசைவு

Answer:



View Text Solution

51. கீழ்க்கண்டவற்றுள் பொருந்தாத
ஒன்றைக் கண்டறி

A. 2, 4 - D

B. 1 AA

C. 2, 4, 5 - T

D. NAA

Answer: A



View Text Solution

52. கீழ்க்கண்டவற்றுள் "தாவரங்களில்
மூப்படைதலை தூண்டுபவை"
பொருத்தவரையில் பொருந்தாத
ஒன்றை கண்டறி

A. ABA மூப்படைதலை தூண்டுகிறது.

B. N_2 மூப்படைதலை தூண்டுகிறது.

C. அதிக

வெப்பநிலை

மூப்படைதலை தூண்டுகிறது.

D. காஸ்பேஸ்கள்

மூப்படைதலை

தூண்டுகிறது

Answer:



View Text Solution