

BIOLOGY

BOOKS - SURA BIOLOGY (TAMIL)

வகைப்பாட்டியல் மற்றும்
குழுமப் பரிமாண
வகைப்பாட்டியல்

Exercise

1. முதன்மை வகைக்காட்டு
காணப்படாதபோது அசலற்ற
தொகுப்பிலிருந்து பெறப்பட்ட மாதிரி
பெயர்ச்சொல் இவ்வாறு
அறியப்படுகிறது.

A. ஹோலோடைப்

B. நியோடைப்

C. ஐஸோடைப்

D. பாராடைப்

Answer:



Watch Video Solution

2. மரபுவழி வகைப்பாடு எதனை பிரதிபலிப்பதால் மிகவும் விரும்பத்தக்க வகைப்பாடாக உள்ளது

A. ஒப்பீட்டு உள்ளமைப்பியல்

B. உற்பத்தி செய்யப்பட்ட பூக்களின்

எண்ணிக்கையை

C. ஒப்பீட்டு செல்லியல்

D. பரிணாம உறவுமுறை

Answer:



Watch Video Solution

3. பல்வேறு வகைப்பட்ட தாவர
நோயிதிர்ப்பு மண்டலத்தின்
ஒற்றுமைகள் மற்றும் வேற்றுமைகள்
அடங்கிய வகைப்பாடு

A. வேதிய வகைப்பாடு

B. மூலக்கூறு

வகைப்பாட்டு

அமைப்புமுறை

C. ஊநீர்சார் வகைப்பாடு

D. எண்ணியல் வகைப்பாடு

Answer:



Watch Video Solution

4. பின்வரும் எந்த தாவரத்தின் வேர் முண்டுகளில் நைட்ரோஜனை நிலைநிறுத்தும் இழை நுண்ணுயிர்கள் உள்ளன.

A. குரோட்டலேரியா ஜன்சியா

B. சைகஸ் ரெவலுட்டா

C. சைசர் அரிட்டினம்

D. கேசியுவரைனா ஈ.குசிடீஃபோலியா

Answer:



Watch Video Solution

5. இருபக்கச்சீர் கொண்ட மலர்கள்

A. சீரோஃபிஜியா

B. தெவிஷியா

C. டட்டுரா

D. சொலானம்

Answer:



Watch Video Solution

6. உயிரியப் பல்வகைமையைப்
பாதுகாப்பதில் தேசியப்பூங்காக்களின்
பங்கினை விவரி.



Watch Video Solution

7. இருவிதையிலைகளையும் கோப்பை
வடிவப் பூத்தளத்தையும் கொண்ட
தாவரங்களை எவ்வாறு
வகைப்படுத்துவாய்?



[Watch Video Solution](#)

8. உயிரினங்களின் பரிணாம வரலாற்று
பேழையை எவ்வாறு மரபணு
குறிப்பான்கள் திறக்கின்றன.



Watch Video Solution

9. கிளைட்டோரியா டெர்னேஷியாவின்
மலர் பண்புகளை விளக்குக.



Watch Video Solution

10. லில்லியேசி குடும்பத் தாவரங்களை
சொலானேசி குடும்பத்
தாவரங்களிலிருந்து எவ்வாறு
வேறுபடுத்துவாய்?



Watch Video Solution

11. வகைப்பாட்டின் அடிப்படை அலகு எது?

A. பேரினம்

B. சிற்றினம்

C. குடும்பம்

D. வகுப்பு

Answer:



Watch Video Solution

12. பாலினப்பெருக்கம் செய்யும் உயிரினங்களில் எவை இயற்கையில் தங்களுக்குள்ளாகவே இனப்பெருக்கம் செய்து வளமான சந்ததிகளை உருவாக்கும் திறன் பெற்றவை?

- A. பேரினம்
- B. துறை
- C. சிற்றினம்
- D. குடும்பம்

Answer:



Watch Video Solution

13. பன்னாட்டு தாவரவியல் மாநாடு
எங்கு நடைபெற்றது

A. அமெரிக்கா

B. ஆஸ்திரேலியா

C. சீனா

D. ஜெர்மனி

Answer:



Watch Video Solution

14. ராயல் தாவரவியல் தோட்டம் எங்கு
அமைந்துள்ளது?

- A. அமெரிக்கா
- B. இங்கிலாந்து
- C. ஆஸ்திரேலியா
- D. பிரேசில்

Answer:



Watch Video Solution

15. எத்தாவரத்தின் 5 மகரந்தக் கம்பிகள்
நீளமாகவும் மற்ற 5 மகரந்தக் கம்பிகள்
குட்டையாகவும் இருமட்டங்களில்
காணப்படுகிறது?

A. கிளைட்டோரியா டெர்னேஷியா

B. குரோட்டலேரியா வெருகோசா

C. டெஸ்மோடியம்

D. கஜானஸ் கஜான்

Answer:



Watch Video Solution

16. சொலானம் டியூபரோசம் தாவரத்தில் கிழங்காக உருமாற்றம் அடைந்த பகுதி எது?

A. வேர்

B. தண்டு

C. மொட்டு

D. சல்லிவேர்கள்

Answer:



Watch Video Solution

17. ஸ்கேப்பிஜிரஸ் வகை மஞ்சரி
எத்தாவரத்தில் காணப்படுகிறது?

A. அல்லியம் சட்டைவம்

B. அல்லியம் சீபா

C. அலோ வீரா

D. அஸ்பராகஸ் அஃபிசினாலிஸ்

Answer:



Watch Video Solution

18. DNA வரிக்குறியிடுதலின் தந்தை

எனக் கருதப்படுபவர் யார்?

A. ஆர்தர் கிரான்கிவிஸ்ட்

B. அடால்ஃப் எங்ளர்

C. கார்ல் A பிராண்டிஸ்

D. பால் ஹெபர்ட்

Answer:



Watch Video Solution

19. ஃபேபேசி குடும்பத்தில் காணப்படும் தக்கைத் தாவரத்தின் தாவரவியல் பெயர் யாது?

A. செஸ்பேனியா

B. பொங்கேமியா

C. ஆஸ்கினோமின் ஆஸ்பிரா

D. டால்பெர்ஜியா

Answer:



Watch Video Solution

20. எத்தாவரத்தண்டின் தண்டு கிழங்கு
மகப்பேறு வலியைத்தூண்ட
பயன்படுகிறது?

A. கோல்சீக்கம் லூட்டியம்

B. குளோரியோஸா சூப்பர் பா

C. ஸ்மைலாக்ஸ் கிளாப்ரா

D. ஊர்ஜினியா இண்டிகா

Answer:



Watch Video Solution

21. செயற்கை வகைப்பாட்டு முறை

_____ என்றும் அழைக்கப்படுகிறது.

A. இயற்கை வகைப்பாட்டு முறை

B. இனப்பரிமணாம வகைப்பாட்டு

முறை

C. பரிசோதனை வகைப்பாட்டு முறை

D. பாலின வகைப்பாட்டு முறை

Answer:



Watch Video Solution

22. ஓத்த பண்புகளோடு அமைந்த

குடும்பங்களின் தொகுப்பு _____

A. வரிசை

B. துறை

C. பிரிவு

D. பேரினம்

Answer:



Watch Video Solution

23. பூஞ்சையின் பாலிலா இனப்பெருக்க
நிலை _____ எனப்படும்

A. அனாமார்ஃப்

B. டீலோமார்ஃப்

C. இன்டெக்ஸ் ஃபங்கோரம்

D. மைக்கோ வங்கி

Answer:



Watch Video Solution

24. பெந்தாம் மற்றும் ஹூக்கர்

வகைப்பாட்டில் துணை வகுப்பு அல்லி

தனித்தவையின் கீழ்

வகைப்படுத்தப்பட்டுள்ள வரிசை _____

ஆகும்

A. பூத்தளக் குழுமம்

B. பூத்தட்டுக் குழுமம்

C. கோப்பை வடிவ பூத்தளக்குழுமம்

D. இவை அனைத்தும்

Answer:



Watch Video Solution

25. குரோமோசோம்களின் பண்புகள் மற்றும் நிகழ்வுகளின் அடிப்படையில் தாவர வகைப்பாட்டு சிக்கல்களை களைவது _____ எனப்படும்

- A. வேதிமுறை வகைப்பாடு
- B. மூலக்கூறு வகைப்பாடு
- C. குருதி நீர்ச்சார் வகைப்பாடு
- D. கேரியோடாக்ஸானமி

Answer:



Watch Video Solution

26. நுனிச்சிற்றலைகள் _____
தாவரத்தில் பற்றுக் கம்பியாக
உருமாற்றம் அடைந்துள்ளது.

- A. பைசம் சட்டைவம்
- B. ஜோர்னியா டைஃபில்லா
- C. டால்பெர்ஜியா லாட்டிஃபோலியா
- D. கிளைட்டோரியா டெர்னேஷியா

Answer:



Watch Video Solution

27. டாட்ஊரா மெட்டல் தாவரத்தில் _____
ப்ளிகேட் அமைப்புடையது.

A. அல்லி இதழ்கள்

B. புல்லி இதழ்கள்

C. பூவிதழ்கள்

D. பூவடிச் செதில்கள்

Answer:



Watch Video Solution

28. _____ எனும் தாவரத்தில் கிளைகள் இலைத் தொழில் தண்டாக உருமாறியுள்ளது.

A. டிரசினா

B. ஸ்மைலாக்ஸ்

C. ரஸ்கஸ்

D. அலோ

Answer:



Watch Video Solution

29.

கீழ்க்கண்டவற்றுள்

கிளைபரிமாணவியல்

பொறுத்தவரையில் சரியான கூற்றைக்

கண்டறி. (I) நுண்ணிய மீநுண்ணிய புற

மற்றும் உள்ளமைப்பியல் பண்புகளின்

அடிப்படையில்

வகைப்படுத்த

நுண்ணோக்கிகள் உதவுகின்றன (II)

கிளைபரிமாணவியல் ஒற்றை மூதாதை

தொகுப்பை மட்டுமே அங்கீகரிக்கின்றது

(III)

உயிரினங்களின்

இனத்தோன்றல்களின் புறப்பண்புகளை

முன்னறிவதற்கு உதவுகிறது (IV)

பரிணாம வளர்ச்சி பற்றிய நுட்பத்தைத்

தெளிவுபடுத்துவதற்கும்

கிளைபரிமாணவியல் உதவுகிறது

A. I, II மற்றும் III

B. I, II மற்றும் IV

C. II மற்றும் III

D. I, II, III மற்றும் IV

Answer:



Watch Video Solution

30. கீழ்க்கண்டவற்றுள் DNA வரிக்குறியிடாதல் பொறுத்தவரையில் சரியான கூற்றைக் கண்டறி. (I) ஒரு தாவரத்தை அடையாளம் காணப் பயன்படுத்தப்படும் மரபணு வரிசை DNA வரிக்குறியிடாதல் (II) பால் ஹெபர்ட் 2003ல் DNA வரிக்குறியிடாதலை முன்மொழிந்தார் (III) இந்த முறை மூலம்

துண்டாக்கப்பட்ட

அல்லது

தூளாக்கப்பட்ட

தாவர

மாதிரிகளையளோ அடையாளம் காண

முடியாது (IV) matK, rbcL தாவரங்களின்

வரிக்குறியீட்டுப்

பகுதிகளாக

அங்கீகரிக்கப்பட்டுள்ளது

A. I, II மற்றும் IV

B. I, II மற்றும் III

C. I, II, III மற்றும் IV

D. II மற்றும் III

Answer:



Watch Video Solution

31. கீழ்க்கண்டவற்றுள் குடும்பம்
ஃபேபேசி பொறுத்தவரையில் சரியான
கூற்றைக் கண்டறி (I) மலர்கள் இரு
பக்கச் சீர் உடையவை (II) அல்லி
இதழ்கள் காம்புடையவை (III)
மகரந்தத்தாள்கள் இருக்கற்றையில்
அமைந்து காணப்படுகிறது (IV) கனி
இருபுறவெடிகனி அல்லது
விதையிடைப் பிரிகனி

A. II மற்றும் III

B. I, II மற்றும் IV

C. I மற்றும் III

D. I, II, III மற்றும் IV

Answer:



Watch Video Solution

32. கீழ்க்கண்டவற்றுள் குடும்பம்
லில்லியேசி பொறுத்தவரையில்
சரியான கூற்றைக் கண்டறி (I) பல

பருவச் சிறுசெடிகள் (II) வேரண்மை
இலைகள் (III) பூவிதழ்கள் கவரும்
வண்ணமுடையவை (IV)
மகரந்தத்தாள்கள் 8

A. I, II மற்றும் IV

B. I, II மற்றும் III

C. I, II, III மற்றும் IV

D. II மற்றும் III

Answer:



Watch Video Solution

33. கீழ்க்கண்டவற்றுள் குடும்பம்
சொலானேசி பொறுத்தவரையில்
தவறான கூற்றைக் கண்டறி.

A. மலர் ஆரச்சீர் உடையவை.

ஐந்தங்கமலர்.

B. புல்லிவட்டம் நிலைத்தவை

வளர்பவை

C. மகரந்தத்தாள்கள் 6

இலைகளையுடையது

Answer:



Watch Video Solution

34. கீழ்க்கண்டவற்றுள் கிளைட்டோரியா
டெர்னேஷியா பொறுத்தவரையில்
தவறான கூற்றைக் கண்டறி.

A. ஆணிவேர்த் தொகுப்பு கிளைத்தது

மற்றும்

வேர்முண்டுகளுடன்

கூடியது

B. நிலத்தின்

மேல்

காணப்படும்

நலிந்த

தண்டுடைய

பின்னுக்கொடி

C. புல்லிகள் 8

D. அல்லிகள் 5

Answer:



Watch Video Solution

35. கீழ்க்கண்டவற்றுள் டாட்ஓரா மெட்டல் பொறுத்தவரையில் தவறான கூற்றைக் கண்டறி.

A. பெரிய நிமிர்த்த பருமனான சிறு

செடி

B. கிளைத்த ஆணிவேர்த்தொகுப்பு

C. மகரந்தத்தாள்கள் 5

D. அல்லிகள் 6

Answer:



Watch Video Solution

36. கீழ்க்கண்டவற்றுள் அல்லியம் சீபா
பொறுத்தவரையில் தவறான கூற்றைக்
கண்டறி.

A. பல பருவக் குமிழ் தண்டுடைய

சிறுசெடி

B. வேற்றிட சல்லிவேர்த் தொகுப்பு

C. பூவிதழ்கள் 6

D. மகரந்தத்தாள் 5

Answer:



Watch Video Solution

37. பொருத்துக

- | | |
|------------------------|---------------------|
| 1. கஜானஸ் கஜான் | (i) உளுந்து |
| 2. விக்னா முங்கோ | (ii) துவரை |
| 3. லாப்லாப் பர்பூரியஸ் | (iii) பச்சைப் பயிற் |
| 4. விக்னா ரேடியேட்டா | (iv) அவரை |

A. 1-i, 2-ii, 3-iii, 4-iv

B. 1-ii, 2-i, 3-iv, 4-iii

C. 1-iv, 2-i, 3-ii, 4-iii

D. 1-iv, 2-iii, 3-ii, 4-i

Answer: A::B::C::D



Watch Video Solution

38. பொருத்துக

- | | | |
|-------------------------------|-------|---------|
| 1. அராக்கிஸ் ஹைபோஜியா | (i) | கட்டை |
| 2. பியூட்டியா
மாளோஸ்பெர்மா | (ii) | வேர் |
| 3. டிரோகார்ப்பஸ் மார்குபியம் | (iii) | விதைகள் |
| 4. கிளைசிரைசா கிளாப்ரா | (iv) | மலர்கள் |

A. 1-iv, 2-i, 3-ii, 4-iii

B. 1-i, 2-ii, 3-iv, 4-iii

C. 1-iii, 2-iv, 3-i, 4-ii

D. 1-i, 2-ii, 3-iii, 4-iv

Answer: A::B::C::D



Watch Video Solution

39. பொருத்துக

- | | | |
|-------------------|-------|------------------|
| 1. தக்கைப் பூண்டு | (i) | தொழுநோய் மருந்து |
| 2. சங்குப்பூ | (ii) | மீன்பிடி மிதவை |
| 3. பூனைக்காலி | (iii) | நீலச்சாயம் |
| 4. கார்போக அரிசி | (iv) | நரம்பியல் தீர்வு |

A. 1-i, 2-ii, 3-iv, 4-iii

B. 1-iv, 2-i, 3-ii, 4-iii

C. 1-iv, 2-iii, 3-ii, 4-i

D. 1-ii, 2-iii, 3-iv, 4-i

Answer: A::B::C::D



Watch Video Solution

40. சரியான கூற்று மற்றும் காரணம் கண்டறி. கூற்று: (i) வகைப்பாட்டியல் என்பது வகைப்படுத்துதல் மற்றும்

பெயரிடுதலை கொண்டது. (ii)

குழுமப்பரிணாம வகைப்பாட்டியல்
என்பது வகைப்படுத்துதல், பெயரிடுதல்
மற்றும் பாதுகாத்தலை உள்ளடக்கியது.

- A. (i) மற்றும் (ii) இரண்டும் சரியானது
- B. (i) சரியானது (ii) தவறானது
- C. (i) தவறானது (ii) சரியானது
- D. (i) மற்றும் (ii) இரண்டும் தவறானது

Answer:



Watch Video Solution

41. சரியான கூற்று மற்றும் காரணம் கண்டறி. கூற்று: அந்துப்பூச்சியின் வாழ்க்கைச் சுழற்சி யுக்கா தாவரத்தின் மகரந்தச்சேர்க்கையோடு நெருங்கிய தொடர்புடையது. காரணம்: இரவ நேரங்களில் மலர்ந்து நறுமணம் வீசுவதால் பெண் பூச்சிகள் அதனை நாடுகின்றன.

A. கூற்று மற்றும் காரணம் தவறு

B. கூற்று சரி காரணம் தவறு

C. கூற்று சரி காரணம் கூற்றை

விளக்குகிறது

D. கூற்று தவறு காரணம் சரி

Answer:



Watch Video Solution

42. சரியான கூற்று மற்றும் காரணம்

கண்டறி.

கூற்று:

கேலியா

அஃபிசினாவிஸ் உலகெங்கிலும் நீரிழிவு

நோய்

சிகிச்சைக்குப்

பரிந்துரைக்கப்படுகிறது. காரணம்:

தாவரத்தின் தண்டுப்பகுதிகள்

டைமெதில் பைகுவானைட் என்கிற

மெட்ஃபோர்மினைக் கொண்டுள்ளது

இது நீரிழிவிற்கான தீர்வு.

A. கூற்று மற்றும் காரணம் தவறு

B. கூற்று சரி காரணம் கூற்றை

விளக்குகிறது

C. கூற்று சரி காரணம் தவறு

D. கூற்று தவறு காரணம் சரி

Answer:



Watch Video Solution

43. சரியான கூற்று மற்றும் காரணம் கண்டறி. கூற்று: அடினான்தெரா பவோனியா தங்கத்தை எடை போட இந்தியாவில் பயன்படுத்தப்பட்டது காரணம்: ஆப்ரஸ் பிரிக்க கெட்டோடிரிஸ் (குன்றி மணி) மற்றும் அடினான்தெரா பவோனியா ஆனைக் குன்றிமணி (சீசல்பீனியேசி) தாவரங்களின் அழகிய

விதைகள், மாலைகள் மற்றும் ஜெப
மாலைகள் செய்யப் பயன்படுகிறது.

A. கூற்று சரி காரணமும் சரி

B. கூற்று மற்றும் காரணம் தவறு

C. கூற்று சரி காரணம் கூற்றை

விளக்குகிறது

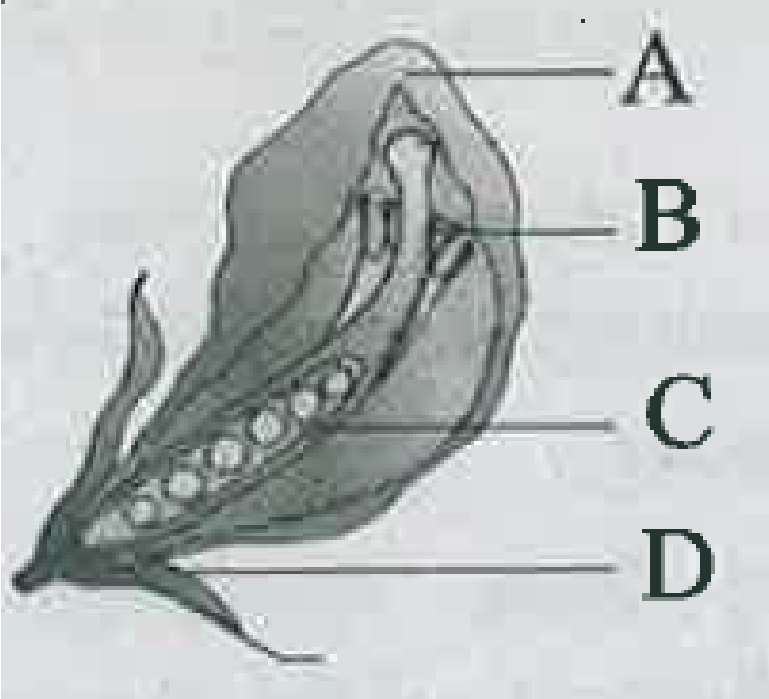
D. கூற்று தவறு காரணம் சரி

Answer:



Watch Video Solution

44. கீழ்க்கண்ட "பைசம் சட்டைவம்"
மலரின் நீள்வெட்டுத் தோற்றம்
படத்தினில் குறிக்கப்பட்டுள்ள A, B, C
மற்றும் D பாகங்களுக்கு சரியான
விடையை தேர்ந்தெடு.



A. A - கொடியல்லி B - மகரந்தத்தாள் C -
புல்லி D - சூலகலப்பை

B. A - கொடியல்லி B - புல்லி C -
மகரந்தத்தாள் D - சூலகலப்பை

C. A - புல்லி B - கொடியல்லி C -
மகரந்தத்தாள் D - சூலகலப்பை

D. A - கொடியல்லி B - மகரந்தத்தாள் C -
சூலகலப்பை D - புல்லி

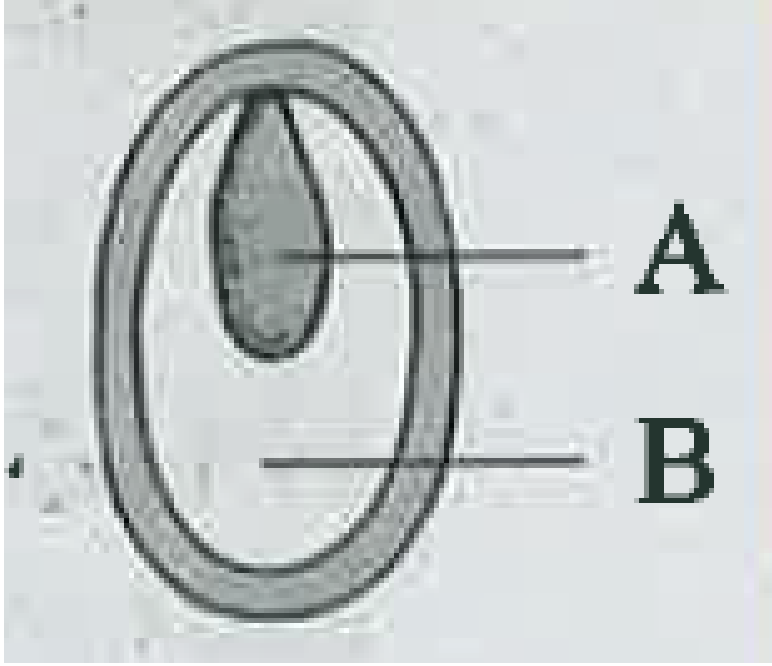
Answer: A::B::C::D



Watch Video Solution

45. கீழ்க்கண்ட கிளைட்டோரியா
டெர்னேஷியா சூலகலப்பையின்
குறுக்குவெட்டுத்தோற்றம் படத்தினில்
குறிக்கப்பட்டுள்ள A மற்றும் B
பாகங்களுக்கு சரியான விடையை

தேர்ந்தெடு.



A. A - சூல் B - சூலக அறை

B. A - சூலக அறை B - சூல்

C. A - சூலகப்பை B - சூல்

D. A - சூல் B - சூலகப்பை

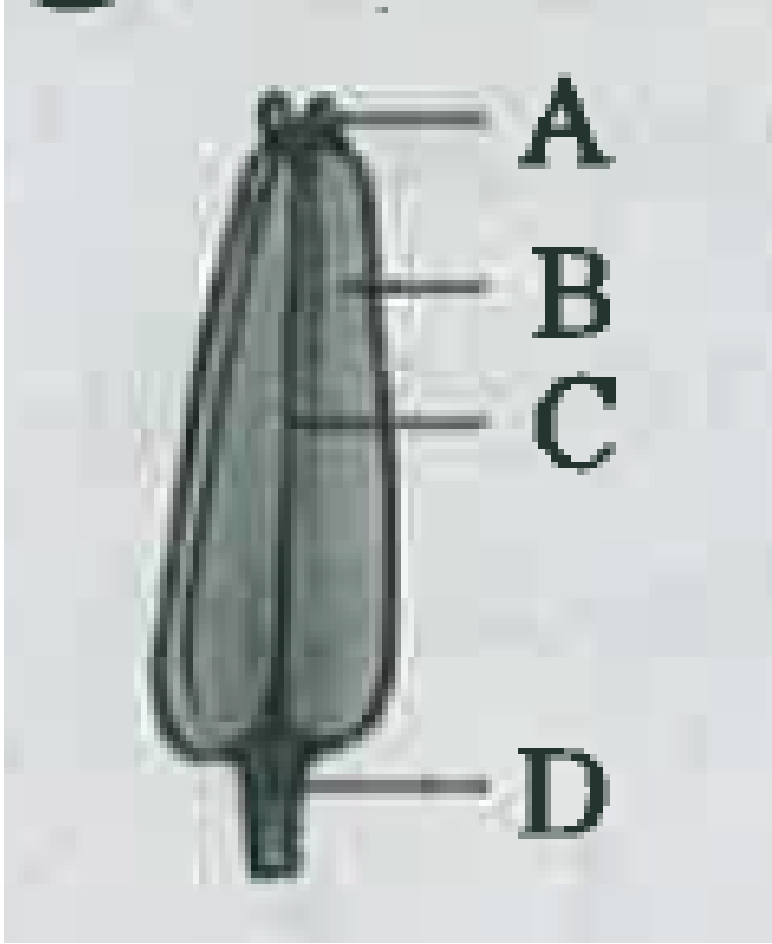
Answer: A::B



Watch Video Solution

46. கீழ்க்கண்ட சொலானம்
அமெரிக்கானம் மகரந்தத்தாள்
படத்தினில் குறிக்கப்பட்டுள்ள மற்றும்
பாகங்களுக்கு சரியான விடையை

தேர்ந்தெடு.



A. A - நுனித்துளை B - மகரந்தப்பை C -

மகரந்த இணைப்புத் திசு D -

மகரந்த கம்பி

B. A - நுனித்துளை B - மகரந்த

இணைப்புத் திசு C - மகரந்தப்பை D

- மகரந்த கம்பி

C. A - நுனித்துளை B - மகரந்த கம்பி C -

மகரந்த இணைப்புத் திசு D -

மகரந்தப்பை

D. A - நுனித்துளை B - மகரந்தப்பை C -

மகரந்த கம்பி D - மகரந்த

இணைப்புத் திசு

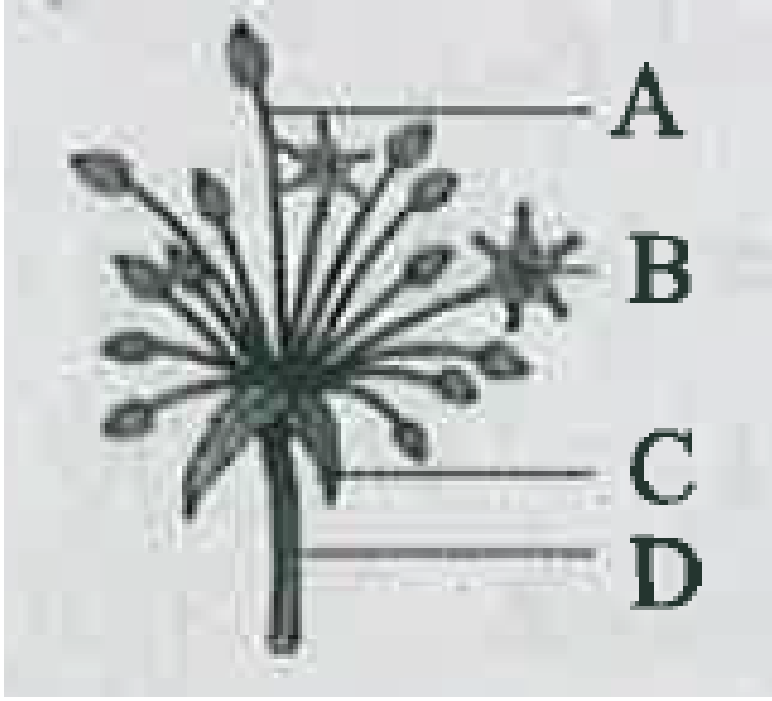
Answer: A::B::C::D



Watch Video Solution

47. கீழ்க்கண்ட அல்லியம் சீபா- மஞ்சரி
படத்தினில் குறிக்கப்பட்டுள்ள மற்றும்
பாகங்களுக்கு சரியான விடையை

தேர்ந்தெடு.



A. A - மலர்க்காம்பு B - மலர் C -

பூவடிச்செதில் D - மஞ்சரிக்காம்பு

B. A - மலர்க்காம்பு B - மலர் C - பூவிதழ்

D - மஞ்சரிக்காம்பு

C. A - மகரந்தக்கம்பி B - மலர் C -

பூவிதழ் D - மஞ்சரிக்காம்பு

D. A - மலர்க்கம்பி B - மலர் C -

பூவடிச்செதில் D - மஞ்சரிக்காம்பு

Answer: A::B::C::D



Watch Video Solution

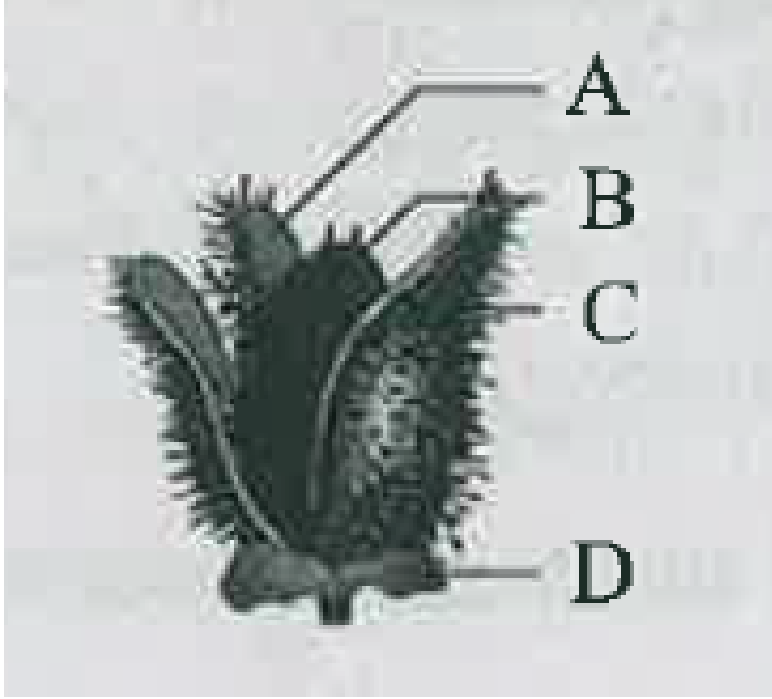
48. கீழ்க்கண்ட "டாட்ரோ மெட்டல்

முட்களுடன் கூடிய வெடிகனி"

படத்தினில் குறிக்கப்பட்டுள்ள மற்றும்

பாகங்களுக்கு சரியான விடையை

தேர்ந்தெடு.



A. A - வால்வு B - விதை C - புல்லி இதழ்

D - முட்புறவளரி

B. A - அல்லிவட்டம் B - விதை C -

முட்புறவளரி D - நிலைத்த புல்லி

C. A - வால்வு B - விதை C - முட்புறவளரி

D - நிலைத்த புல்லி

D. A - வால்வு B - புல்லி இதழ் C -

முட்புறவளரி D - நிலைத்த புல்லி

Answer: A::B::C::D



Watch Video Solution

49. கீழ்க்கண்டவற்றுள் சரியான

இணையை கண்டறி

A. டயஸ்கோரிடஸ் - மெட்ரியா

மெடிக்கா

B. லின்னேயஸ் - சிற்றினம்

C. பிளாட்டோ - ஸ்பீஸில் பிளாண்டாம்

D. எர்னஸ்ட் மேயர் - இனப்பரிணாம

சிற்றினம்

Answer:





50. கீழ்க்கண்டவற்றுள் சரியான

இணையை கண்டறி

A. வேளாண்மை இலைகள் - டிரசினா

B. எதிரிலையடுக்கமைவு - லில்லியம்

C. எதிரிலையடுக்கமைவு -

குளோரியோசா

D. ஏறுகொடிகள் - ஃபில்லோகிளோடு

Answer:



Watch Video Solution

51. கீழ்க்கண்டவற்றுள் தவறான
இணையை கண்டறி

A. எலிக் கொல்லிகள் - ஊர்ஜீனியா

இன்டிகா

B. பூச்சிக் கொல்லிகள் - வெராட்ரம்

ஆல்பம்

C. நார்த் தாவரங்கள் - ஃபார்மியம்

டெனாக்ஸ்

D. பயிர்ப் பெருக்கம் - லில்லியம்

கேன்டிடம்

Answer:



Watch Video Solution

52. கீழ்க்கண்டவற்றுள் தவறான

இணையை கண்டறி

A. புதர்ச் செடி - கஜானஸ் கஜான்

B. பின்னுக்கொடி - கிளைட்டோரியா

C. சிறுமரம் - செஸ்பேனியா

D. வன்கொடி - குரோட்டலேரியா

Answer:



Watch Video Solution

53. கீழ்க்கண்டவற்றுள் பேபேசி
குடும்பத்தின் பருப்பு வகைகள்
பொறுத்தவரையில் பொருந்தாத
ஒன்றை கண்டறி.

A. துவரை

B. நிலக்கடலை

C. கொண்டைக்கடலை

D. சோயா பீன்ஸ்

Answer:



Watch Video Solution

54. கீழ்க்கண்டவற்றுள் பேபேசி

குடும்பத்தின் அலங்காரத் தாவரங்கள்

பொறுத்தவரையில்

பொருந்தாத

ஒன்றை கண்டறி.

A. காட்டுத்தீ மரம்

B. இனிப்புப் பட்டாணி

C. லூபின்

D. சண்ப்பை

Answer:



Watch Video Solution

55. மெட்ரியா மெடிக்கா என்பது என்ன?



Watch Video Solution

56. டேலிசும் ஹேவுட்டும்
வகைப்பாட்டியலுக்கு தந்த வரையறை
யாது?



Watch Video Solution

57. பேரினம் என்றால் என்ன?



[Watch Video Solution](#)

58. குடும்பம் என்றால் என்ன?



[Watch Video Solution](#)

59. துறை என்றால் என்ன?



[Watch Video Solution](#)

60. வகுப்பு என்றால் என்ன?



[Watch Video Solution](#)

61. பிரிவு என்பது யாது?



[Watch Video Solution](#)

62. பிளாட்டோ சிற்றினம் பற்றி கூறிய
கூற்று யாது?



[Watch Video Solution](#)

63. ஸ்டெப்பின்ஸ் சிற்றினம் பற்றி கூறிய
கூற்று யாது?



Watch Video Solution

64. புறத்தோற்றச் சிற்றினம் அல்லது
வகைப்பாட்டு சிற்றினம் என்றால்
என்ன?



Watch Video Solution

65. உயிரிய சிற்றினம் பற்றி எர்னஸ்ட் மேயர் கூற்று யாது?



[Watch Video Solution](#)

66. 19வது பன்னாட்டு தாவரவியல் மாநாடு எங்கு நடைபெற்றது?



[Watch Video Solution](#)

67. வட்டாரப் பெயர்கள் அல்லது பொதுப்

பெயர்கள் என்பது யாது?



Watch Video Solution

68. ஆசிரியர் பெயர் சுட்டம் என்றால்

என்ன?



Watch Video Solution

69. முதன்மை வகைக்காட்டு என்பது யாது?



Watch Video Solution

70. முதன்மை நகல் வகைக்காட்டு என்பது யாது?



Watch Video Solution

71. மாற்று வகைக்காட்டு என்றால் என்ன?



[Watch Video Solution](#)

72. கூட்டு வகைக்காட்டு என்பது யாது?



[Watch Video Solution](#)

73. புது வகைக்காட்டு என்பது யாது?



[Watch Video Solution](#)

74. இணை வகைக்காட்டு என்பது யாது?



[Watch Video Solution](#)

75. கூடுதல் வகைக்காட்டு என்பது யாது?



[Watch Video Solution](#)

76. வகைப்பாட்டு கருவிகள் யாவை?



[Watch Video Solution](#)

77. வகைப்பாட்டு திறவுகள் என்பது

யாது?



[Watch Video Solution](#)

78. தாவரத் தொகுப்பு புத்தகம் என்பது

யாது?



[Watch Video Solution](#)

79. தாவர வள விளக்கப்பட்டியலின்
வகைகள் யாவை?



Watch Video Solution

80. உள்ளூர் தாவர விளக்கப்பட்டியல்
என்பது யாது?



Watch Video Solution

81. மண்டலத் தாவர விளக்கப்பட்டியல்
என்பது யாது?



Watch Video Solution

82. உலக வகைப்பாட்டு படிநிலை
வரைவு நூல் என்பது யாது?



Watch Video Solution

83. சீராய்வுகள் என்பது யாது?



Watch Video Solution

84. தாவரவியல் தோட்டங்கள் என்பது யாது?



Watch Video Solution

85. முதல் நவீன தாவரவியல் தோட்டத்தை நிறுவியவர் யார்? எங்கு?



Watch Video Solution

86. வகைப்பாட்டின் நோக்கம் யாது?



Watch Video Solution

87. வகைப்பாடு எவ்வாறு இருக்க வேண்டும்?



Watch Video Solution

88. பூக்கும் தாவரங்களின் மிக அண்மைக்கால வகைப்பாடு எதன்

அடிப்படையில் வகைப்படுத்தப்பட்டது?



Watch Video Solution

89. மூடுவிதை தாவரங்களின்
இனப்பரிணாமக்குழும வகைப்பாட்டின்
பதிப்புகள் யாவை?



Watch Video Solution

90. வேதிமுறை வகைப்பாடு என்பது
யாது?



Watch Video Solution

91. வேதி வகைப்பாட்டின் நோக்கங்கள் யாவை?



Watch Video Solution

92. உயிரிய முறைமை என்பது யாது?



Watch Video Solution

93. உயிரிய முறைமை என்ற சொல்லை அறிமுகப்படுத்தியவர்கள் யார்?



[Watch Video Solution](#)

94. குருதிநீர்ச்சார் வகைப்பாடு அல்லது ஊனீர் வகைப்பாடு என்பது யாது?



[Watch Video Solution](#)

95. இனப்பரிணாம வழி மரம் என்பது யாது?



[Watch Video Solution](#)

96. மூலக்கூறு வகைப்பாட்டின் பயன்கள் யாவை?



[Watch Video Solution](#)

97. ஒரு தாவரத்தை அடையாளம் காணப்
பயன்படுத்தப்படும் மரபணு வரிசை
பெயர் என்ன?



Watch Video Solution

98. DNA வறிகுறியிடுதலில்
பயன்படுத்தப்படுவது யாது?



Watch Video Solution

99. DNA வறிகுறியிடுதலின் தந்தை யார்?



Watch Video Solution

100. தாவரங்களில் வரிக்குறியீட்டுப் பகுதிகளாக அங்கீகரிக்கப்பட்ட பகுதி யாது?



Watch Video Solution

101. கால்வழி கிளைத்தல் வகைப்பாடு

என்றால் என்ன?



Watch Video Solution

102. வேறுபடுத்து: வகைப்பாட்டியல்

மற்றும்

குழுமப்பரிணாம

வகையப்பாட்டியல்.



Watch Video Solution

103.

வகைய்பாட்டியவின்

படிநிலைகளை:கமர் செய்தவர் யார் ?

படிநிலைகளை எழுது.



Watch Video Solution

104. சிற்றினங்களின் வகைகள் யாவை?



Watch Video Solution

105. இனப்பரிணாம் சிற்றினம் என்பது யாது?



[Watch Video Solution](#)

106. பல சொல் பெயரிடுமுறை என்பது யாது?



[Watch Video Solution](#)

107. இருசொற் பெயரிடல் முறை என்பது

யாது?



Watch Video Solution

108. பெயரிடப்பட்ட தாவர வகைக்காட்டு

என்றால் என்ன?



Watch Video Solution

109. வகைப்பாட்டு துணைக்கருவிகள்

என்பது யாவை?



Watch Video Solution

110. வகைப்பாட்டு துணைக்கருவிகளின்

பயன்கள் யாவை?



Watch Video Solution

111. வகைப்பயாட்டு திறவுகள் மூலம்
தாவரங்கள் எவ்வாறு இனம்
கண்டறியப்படுகிறது?



Watch Video Solution

112. தாவரத் தொகுப்பு புத்தகம் அளிக்கும்
விவரங்கள் யாவை?



Watch Video Solution

113. உலக வகைப்பாட்டு படிநிலை

வரைவு நூல் எதனை உள்ளடக்கியது?



Watch Video Solution

114. பன்னாட்டு தாவரவியல்

தோட்டங்களின் பெயர்களைக் கூறு.



Watch Video Solution

115. ஹெர்பேரியம் என்றால் என்ன?



Watch Video Solution

116. வகைப்பாட்டியலாளர்கள் எதன்
அடிப்படையில் தாவரங்களை
வகைப்படுத்தினால் வகைப்பாடு
பற்றிய தெளிவான அறிவு பெறமுடியும்
என கூறினார்கள்?



Watch Video Solution

117. வெதிமுறை வகைப்பாட்டில்
வேதிப்பண்புகளின் மூன்று முக்கிய
பிரிவுகள் யாவை?



Watch Video Solution

118. குருதிநீர்ச்சார் வகைப்பாடு அல்லது
ஊநீர் வகைப்பாட்டின் முக்கியத்துவம்
யாது?



Watch Video Solution

119. ඌலக்஑ுறு வகைப்பாடு அல்லது ඌலக்஑ுறு இனப்பரிணாம முறைப்பாட்டியல் என்பது யாது?



[Watch Video Solution](#)

120. DNA வரிக்குறியிடுதலின் முக்கியத்துவம் யாது?



[Watch Video Solution](#)

121.

கிளைப்பரிணாமவியலின்

அவசியங்கள் யாவை?



Watch Video Solution

122. ஃபேபேசி (பட்டானிக் குடும்பம்)

குடும்பத்தின் APG வகைப்பாடு மற்றும்

பெந்தாம் மற்றும் ஹூக்கர் வகைப்பாடு.

வகைப்பாட்டு நிலையை எழுது?



Watch Video Solution

123. சிற்றினங்களின் பண்புகளை
பட்டியலிடு.



[Watch Video Solution](#)

124. பன்னாட்டுத் தாவரவியல் பெயர்
சூட்டுச்சட்டம் எந்த கொள்கைகளை
அடிப்படையாகக் கொண்டது
பட்டியலிடு.



[Watch Video Solution](#)

125. 18வது பன்னாட்டு தாவரவியல் மாநாட்டில் செய்யப்பட்ட முக்கிய மாற்றங்கள் யாவை?



Watch Video Solution

126. பெயரிடப்பட்ட தாவர வகைக்காட்டு என்பது யாது? அதன் பல்வேறு வகைகள் யாவை?



Watch Video Solution

127. தாவரத் தோட்டங்களின் முக்கிய பங்களிப்பு யாவை?



Watch Video Solution

128. பன்னாட்டு உலர் தாவர நிலையங்கள் யாவை?



Watch Video Solution

129. ஷெர்பேரியத்தின் பயன்கள் யாவை?



Watch Video Solution

130. குறிப்பு எழுது: அரசு (அ) ராயல் தாவரவியல் தோட்டம் , கியூ - ஹெர்பேரியம்.



Watch Video Solution

131. குறிப்பு எழுது: செயற்கை வகைப்பாட்டு முறை.



Watch Video Solution

132. ஆர்தர் கிரான்கிவிஸ்ட் வகைப்பாட்டு முறையை விளக்கு.



Watch Video Solution

133. APG IV வகைப்பாட்டின் வரைவுபடி ஒரு விதையிலைத் தாவரங்களின் பண்புகள் யாவை?



Watch Video Solution

134. APG IV வகைப்பாட்டின் வரைவு
தொடக்க கால மூடுவிதை தாவரங்களின்
பண்புகள் யாவை?



Watch Video Solution

135. APG IV வகைப்பாட்டின் வரைவுபடி
உண்மை இரு விதையிலைத்
தாவரங்களின் பண்புகள் யாவை?



Watch Video Solution

136. உயிரிய முறைமையின் நோக்கங்கள் யாவை?



Watch Video Solution

137. பாரம்பரிய வகைகப்பாட்டிற்கும் நவீன வகைகப்பாட்டிற்கும் இடையே உள்ள வேறுபாடுகள் யாவை?



Watch Video Solution

138. மூலக்கூறு வகைப்பாட்டின்

முக்கியத்துவம் யாவை?



Watch Video Solution

139. ஃபேபேசி குடும்பத்தின் சிறப்புப்

பண்புகளைக் கூறு?



Watch Video Solution

140. ஃபேபேசி குடும்பத்தாவரத்தின்
பொதுப்பண்புகள் யாவை?



[Watch Video Solution](#)

141. சொலானேசி குடும்பத்தின் சிறப்புப்
பண்புகளைக் கூறு.



[Watch Video Solution](#)

142. சொலானேசி குடும்பத்தாவரங்களின்
பொதுப்பண்புகள் யாவை?



[Watch Video Solution](#)

143. டாட்ரூரா மெட்டல் தாவரத்தை
கலைச் சொற்களால் விளக்கு.



[Watch Video Solution](#)

144. ஃபேபேசி குடும்பத்தாவரத்தின்
பொருளாதார முக்கியத்துவத்தை
அட்டவணைப்படுத்து.



Watch Video Solution

145. செலானேசி குடும்பத்தாவரத்தின்
பொருளாதார முக்கியத்துவத்தை
அட்டவணைப்படுத்து.



Watch Video Solution

146. லில்லியேசி குடும்பத்தாவரத்தின்
பொருளாதார முக்கியத்துவத்தை
அட்டவணைப்படுத்து.



Watch Video Solution

147. லில்லியேசி குடும்பத்தின் சிறப்புப்
பண்புகள் யாவை?



Watch Video Solution

148. தாவரவியலின் தந்தை என அழைக்கப்படுபவர் யார்? ஏன்?



Watch Video Solution

149. தாவரங்களுக்கு பெயரிடுதலை முறைய்படுத்த தாவரவியல் சட்டக்குழு எத்தனை வருடங்களுக்கு ஒரு முறை கூடுகிறது?



Watch Video Solution

150. சிம்ப்சன் என்பவர் குழுமப்பரிணாம
வகைப்பாட்டியலை எவ்வாறு
வரையறை செய்தார்?



Watch Video Solution

151. தோட்டங்களில் அலங்காரத்
தாவரங்கள், அழகு, வாசனை, மதம்
மற்றும் கௌரவத்திற்காக
வளர்க்கப்படுகின்றதா?



Watch Video Solution

152. தமிழ்நாட்டு மாநில மலர் தாவரத்தின் பெயரை நீ அறிவாயா? அத்தாவரத்தின் பயன்கள் யாவை.



Watch Video Solution

153. வண்ணத்துப்பூச்சி வடிவ அல்லி வட்டம் எந்தக் குடும்பத் தாவரத்தில் காணப்படுகிறது? அதன் அமைப்பைக் கூறு.



Watch Video Solution

