

BIOLOGY

BOOKS - SURA BIOLOGY (TAMIL)

விலங்குகளின் உறுப்பு மற்றும்
உறுப்பு மண்டலங்கள்

Exercise

1. லாம்பிட்டோ மாரிட்டீ மண்புழுவின்
சிறப்புப் பகுதியான கிளைடெல்லம்

காணப்படுவது.

A. (அ) 13 முதல் 17 வரை உள்ள

கண்டங்களில்

B. (ஆ) 14 முதல் 17 வரை உள்ள

கண்டங்களில்

C. (இ) 12 முதல் 13 வரை உள்ள

கண்டங்களில்

D. (ஈ) 14 முதல் 16 வரை உள்ள

கண்டங்களில்

Answer:



View Text Solution

2. மண்புழுக்களின் பால் தன்மை

A. (அ) தனிப்பால் உயிரிகள்

B. (ஆ) இருபால் உயிரிகள் ஆனால்
சுயக்கருவுறுதல் இல்லை.

C. (இ) சுயக்கருவுறுதல் கொண்ட
இருபால் உயிரிகள்

D. (ஈ) கன்னி இனப்பெருக்க உயிரிகள்

Answer:



[View Text Solution](#)

3. மண்புழுக்கள் உயிர்வாழ, தன்
வலுவான தசைகளால் பூமியைத்
துளைத்துச் செல்கின்றன. அப்போது
கரிமப் பொருட்களையும் மண்ணையும்
உட்கொண்டு உடலுக்குத் தேவையான
உணவுட்டப் பொருட்களை
எடுத்துக்கொள்கின்றன. இந்நிலையில்,
மண்புழுவின் இரு முனைகளும்

சமமாக மண்ணை உட்கொள்கின்றன

என்பது சரியா? தவறா?

A. (அ) சரி

B. (ஆ) தவறு

C. (இ)

D. (ஈ)

Answer:



View Text Solution

4. கரப்பான் பூச்சியின் தலைப்பகுதியில்
---- இணை --- மற்றும் ---- வடிவக்
கண்கள் உள்ளன.

A. (அ) ஓர், காம்பற்ற கூட்டுக்கண்கள்,
மற்றும் சிறுநீரக வடிவ

B. (ஆ) இரு, காம்புள்ள
கூட்டுக்கண்கள், மற்றும் வட்ட
வடிவ

C. (இ) பல், காம்பற்ற கூட்டுக்கண்கள்,
மற்றும் சிறுநீரக வடிவ

D. (ஈ) பல, காம்புள்ள கூட்டுக்கண்கள்,

மற்றும் சிறுநீரக வடிவ

Answer:



View Text Solution

5. பெரிப்பிளனேட்டாவின் மால்பீஜியன்
நுண்குழல்கள் அமைந்துள்ள பகுதி
மற்றும் எண்ணிக்கை

- A. (அ) நடுக்குடல் மற்றும் பின்னகுடல்
சந்திப்பில், தோராயமாக 150.
- B. (ஆ) முன்னகுடல் மற்றும் நடுக்குடல்
சந்திப்பில் தோராயமாக 150.
- C. (இ) அரைவைப்பையினைச்
சூழ்ந்து 8.
- D. (ஈ) பெருங்குடல் மற்றும்
மலக்குடல் சந்திப்பில் 8

Answer:



[View Text Solution](#)

6. கரப்பான் பூச்சியின் தலைப்பகுதியில்
---- இணை --- மற்றும் ---- வடிவக்
கண்கள் உள்ளன.

A. (அ) முப்பரிமாணம்

B. (ஆ) இருபரிமாணம்

C. (இ) மொசைக்

D. (ஈ) கரப்பான் பூச்சியில் பார்வை

காணப்படுவதில்லை

Answer:



[View Text Solution](#)

7. ஆண் மற்றும் பெண் கரப்பான்
பூச்சியின் எத்தனை வயிற்றுக்
கண்டங்கள் காணப்படுகின்றன.

A. (அ) 10, 10

B. (ஆ) 9, 10

C. (இ) 8, 10

D. (ஈ) 9, 9

Answer:



[View Text Solution](#)

8. எதில் திறந்த வகை சுற்றோட்ட மண்டலம் காணப்படுகின்றன.

A. (அ) தவளை

B. (ஆ) மண்புழு

C. (இ) புறா

D. (ஈ) கரப்பான் பூச்சி

Answer:



View Text Solution

9. தவளையின் வாய்க்குழி சுவாசம்

A. (அ) நாசித்துளைகள் மூடியிருக்கும்

போது அதிகரிக்கிறது.

B. (ஆ) நுரையீரல் சுவாசத்தின் போது

நிறுத்தப்படுகிறது.

C. (இ) பற்கும், ஈக்களைப் பிடிக்கும்

போது அதிகரிக்கிறது

D. (ஈ) வாய் திறந்திருக்கும் போது

நிறுக்கப்பட்டுள்ளது

Answer:



[View Text Solution](#)

10. தவளையின் சிறுநீரகம் (அ)

தவளையின் சிறுநீரகம் எந்த வகையைச்

சார்ந்தது?

A. (அ) ஆர்க்கிநெஃப்ராஸ்

B. (ஆ) புரோநெஃப்ராஸ்

C. (இ) மீசோநெஃப்ரா

D. (ஈ) மெட்டாநெஃப்ரோஸ்

Answer:



[View Text Solution](#)

11. தவளையின் தலைப் பிரட்டைடயில்

காணப்படும் செவுள்கள் எதை

உணர்த்துகின்றன.

A. (அ) முன்பு மீன்களும்

இருவாழ்விகளாய் இருந்தன.

B. (ஆ) தவளை ஒத்த

முன்னோடிகளிலிருந்து மீன்கள்

தோன்றின.

C. (இ) வரும் காலத்தில் தவளைகள்

செவுள்களைப் பெறும்.

D. (ஈ) செவுள்கள் கொண்ட

முன்னோடிகளிலிருந்து

தவளைகள் தோன்றின.

Answer:



View Text Solution

12. கீழ்வருவனவற்றுள் தவறான
கூற்றைத் தேர்வு செய்யவும்.

A. (அ) மண்புழுவில் ஒரு இணை
ஆண் இனத்துளை உள்ளது.

B. (ஆ) மண்புழுவின்
இடப்பெயர்ச்சிக்கு நுண்முட்கள்

பயன்படுகின்றன

C. (இ) மண்புழுவின் உடற்கூவரில்

வட்டத்தசைகள்

மற்றும்

நீள்தசைகள் உள்ளன.

D. (ஈ) டிப்ளோசோல் எனப்படுவது

மண்புழு

குடலின்

ஒரு

பகுதியாகும்.

Answer:



View Text Solution

13. கிழ்வருவனவற்றுள் கரப்பான்

பூச்சியின் உணர்வு உறுப்பு எது?

A. (அ) உணர் நீட்சிகள்,

கூட்டுக்கண்கள், மேல்தாடை

நீட்சிகள், மற்றும் மலப்புழைத்

தண்டுகள்

B. (ஆ) உணர்நீட்சிகள்,

கூட்டுக்கண்கள், மேல்தாடைகள்

மற்றும் டெக்மினா

- C. (இ) உணர்நீட்சிகள், ஓம்மட்டியா,
மேல்தாடை நீட்சிகள், ஸ்டெர்னம்
மற்றும் மலப்புழை நீட்சி
- D. (ஈ) உணர்நீட்சிகள், கண்கள்,
மேல்தாடை நீட்சிகள் மற்றும்
நடக்கும் கால்களின் டார்ஸ
ஸ்பகுதி மற்றும் காக்கா

Answer:



View Text Solution

14. நுமேட்டிக் எலும்புகள் இதில்
காணப்படுகின்றன.

A. (அ) சுறா

B. (ஆ) தவளை

C. (இ) புறா

D. (ஈ) திமிங்கலம்

Answer:



View Text Solution

15. எண்ணெய்ச் சுரப்பியின் பணி யாது?

A. (அ) செரிமான நொதிகளை

உற்பத்தி செய்தல்

B. (ஆ) துணையைக் கவர்வதற்குரிய

மணம்மிகுந்த பொருட்களை

வெளியேற்றுவதற்கு

C. (இ) உடலின் உப்புச் சமநிலையைக்

கட்டுப்படுத்த

D. (ஈ) இறகுகளை நன்முறையில்

பராமரிக்க,

எண்ணெய்ப்

பொருளை உற்பத்தி செய்ய

Answer:



[View Text Solution](#)

16. இறக்கைகளின் அடிப்புறத்தில் காணப்படும் குழல் தண்டு இறகுகள் இவ்வாறு அழைக்கப்படும்.

A. (அ) மூடு இறகுகள்

B. (ஆ) வால் இறகுகள்

C. (இ) அடி இறகுகள்

D. (ஈ) இறகு நுண்ணிழைகள்

Answer:



[View Text Solution](#)

17. பறவைகள் மற்றும் ஊர்வனவற்றின் கழிவுப் பொருட்கள்

A. (அ) யூரியா

B. (ஆ) அம்மோனியா

C. (இ) யூரிக் அமிலம்

D. (ஈ) அம்மோனியா மற்றும் யூரிக்
அமிலம்

Answer:



View Text Solution

18. இவற்றுள் எது புறாவின்
பறப்பதற்குரிய தகவமைப்பு?

- A. (அ) இடதுபுறத்தில் உள்ள ஒற்றை அண்டகம்
- B. (ஆ) இரண்டுபுறங்களிலும் உள்ள ஒரிணை அண்டகம்
- C. (இ) வலதுபுறத்தில் உள்ள ஒற்றை அண்டகம்
- D. (ஈ) (அ) மற்றும் (இ) இரண்டும்

Answer:



View Text Solution

19. கீழ்க்கண்ட வகை மண்புழு மண்ணின்
மேலடுக்குகளுக்குள் வாழிடம்
இடைமட்ட வாழ்விகளாகும்.
இவைகளில் அனிசிக் வகை
மண்புழுக்கள் என அழைக்கப்படுகிறது
எது

A. (அ) பெரியோனிக்ஸ்

எக்ஸ்கவேட்டஸ்

B. (ஆ) லேம்பிட்டோ மாரிட்டி

C. (இ) ஆக்டகீடோனா தர்ஸ்டோனி

D. (ஈ) யூட்ரிலஸ் யூஜினியே

Answer:



[View Text Solution](#)

20. மண்புழுவில் மேலுதடு எனப்படுவது எது?

A. (அ) பெரிஸ்டோமியம்

B. (ஆ) புரோஸ்டோமியம்

C. (இ) பைஜிடியம்நுமெட்டாமியர்

D. (ஈ) மெட்டாமியர்

Answer:



View Text Solution

21. மண்புழுவில் கருமுட்டைக் கூட்டை உருவாக்கும் சுரப்பி செல்கள் எங்கு காணப்படுகிறது?

A. (அ) பெரிஸ்டோமியம்

B. (ஆ) புரோஸ்டோமியம்

C. (இ) கிளைடெல்லம்

D. (ஈ) பைஜிடியம்

Answer:



[View Text Solution](#)

22. மண்புழுவின் தோல் ஈரப்பதத்துடன் காணப்படும் அதற்குக்கான காரணம் என்ன?

A. (அ) சுவாசித்தலுக்கு

B. (ஆ) இடப்பெயற்சிக்கு

C. (இ) வளைகளை ஏற்படுத்த

D. (ஈ) கழிவு நீக்கத்திற்கு

Answer:



View Text Solution

23. மண்புழுவில் மூளை எனப்படுவது

எது?

- A. (அ) தொண்டை மேல் நரம்பு செல்
திரள்கள்
- B. (ஆ) தொண்டை கீழ் நரம்பு செல்
திரள்கள்
- C. (இ) தொண்டை சூழ் இணைப்பு
நரம்புகள்
- D. (ஈ) மைய நரம்பு மண்டலம்

Answer:



View Text Solution

24. தரமான தொழு உரங்களை
கீழ்க்கண்ட எந்த மண்புழு
தொழில்நுட்பத்தின் மூலம்
தயாரிக்கலாம்?

A. (அ) வெர்மிகம் போஸ்டிங்

B. (ஆ) வாம்பின்

C. (இ) மண்புழு வளர்ப்பு

D. (ஈ) மண்புழு செறிவுட்டப்பட்ட நீர்

தயாரிப்பு

Answer:



View Text Solution

25. புரோவென்ட்ரிகுலஸ் என்பது
கரப்பான்பூச்சியின் எந்த உறுப்பு
மண்டலத்தில் காணப்படுகிறது?

A. (அ) நரம்பு மண்டலம்

B. (ஆ) கழிவு நீக்க மண்டலம்

C. (இ) சுவாச மண்டலம்

D. (ஈ) செரிமான மண்டலம்

Answer:



[View Text Solution](#)

26. கரப்பான் பூச்சியின் கழிவு நீக்க உறுப்பு எது:

- A. (அ) மால்பீஜியன் நுண்குழல்கள்
- B. (ஆ) நெஃப்ரோசைட்டுகள்.
- C. (இ) கியூட்டிகிள்
- D. (ஈ) இவை அனைத்தும்

Answer:



27. தவளையில் பரிவு மற்றும் இணைபரிவு நரம்பு மண்டலம் என்பது எது?

A. (அ) மைய நரம்பு மண்டலம்

B. (ஆ) மத்திய நரம்பு மண்டலம்

C. (இ) புறநரம்பு மண்டலம்

D. (ஈ) தானியங்கு நரம்பு மண்டலம்

Answer:



28. தவளையில் மீசார்க்கியம் எனும் பெரிட்டோனிய சவ்வு மடிப்புகள் எங்கு காணப்படுகிறது?

A. (அ) கழிவு நீக்க மண்டலம்

B. (ஆ) பெண் இனப்பெருக்க மண்டலம்.

C. (இ) நரம்பு மண்டலம்

D. (ஈ) ஆண் இனப்பெருக்க மண்டலம்

Answer:



View Text Solution

29. மண்புழுவில் சீட்டாக்கள் -----

பகுதியில் காணப்படுகிறது?

A. (அ) முதல் கண்டம்

B. (ஆ) கடைசி கண்டம்

C. (இ) கிளைடெல்லம்

D. (ஈ) எதுவுமில்லை

Answer:



[View Text Solution](#)

30. மண்புழுவின் குடவில் காணப்படும்
டிப்லோசோலின் பணி

A. (அ) அழுகிய இலைகளையும் மண்

துகள்களையும் அரைக்கிறது

B. (ஆ) குடலைத் தாங்குகிறது.

C. (இ) செரித்தலுக்கு உதவுகிறது.

D. (ஈ) குடலின் உறிஞ்சும் பரப்பை

அதிகரிக்கிறது.

Answer:



[View Text Solution](#)

31. மண்புழுவில் 5வது முதல் 9வது

கண்டங்கள் வரைக் காணப்படும்

நெஃப்ரீடியா வகை-----

A. (அ) மெகா நெஃப்ரீடியா.

B. (அ) தோல் நெஃப்ரீடியா.

C. (இ) இடைச்சுவர் நெஃப்ரீடியா.

D. (ஈ) தொண்டை நெஃப்ரீடியா

Answer:



View Text Solution

32. கரப்பான் பூச்சியின் புறச்சட்டகம் ...

ஆல் ஆனது.

A. (அ) புரதம்

B. (ஆ) கியூட்டின்

C. (இ) செல்லுலோஸ்

D. (ஈ) கைட்டின்

Answer:



View Text Solution

33.

கரப்பான்

பூச்சியின்

முதுகுப்புறத்தில் ஸ்கிளிரைடு -----

A. (அ) ஆர்த்தோடியல் சவ்வ

B. (ஆ) டெர்கிட்கள்

C. (இ) ஸ்டானைட்கள்

D. (ஈ) புளுரைட்கள்

Answer:



View Text Solution

34. கரப்பான் பூச்சிகளில், சுற்றுச் சூழல்

தன்மையினை

தொடர்ந்து

கண்காணிக்க உதவுவது

A. (அ) கூட்டுக்கண்கள்

B. (ஆ) ஒம்மட்டியா

C. (இ) வாய் உறுப்புத் தொகுப்பு

D. (ஈ) உணர்கொம்பு நீட்சி

Answer:



[View Text Solution](#)

35. கோனோபோபைஸிஸ் என்பது -----
இனப்பெருக்கத் துளையை சுற்றியுள்ள
ஸ்கிளிரைடுகளாகும்.

A. (அ) ஆண்டு பூச்சியில் மட்டும்.

B. (ஆ) பெண் பூச்சியில் மட்டும்

C. (இ) இனம் உயிரிகளில் மட்டும்

D. (ஈ) ஆண் மற்றும் பெண்பூச்சிகளில்

Answer:



[View Text Solution](#)

36. கரப்பான் பூச்சிகளில் காற்று மற்றும்

நில அதிர்வுகளை உணரும்

உறுப்புகளைக் கொண்டுள்ளது -----

A. (அ) மலப்புழைத் தண்டுகள்.

B. (ஆ) மலவாய் நீட்சிகள்

C. (இ) உணர் இழை

D. (ஈ) உணர் நீட்சிகள்

Answer:



[View Text Solution](#)

37. கரப்பான்பூச்சியின் கல்லீரல்

நீட்சிகளின் எண்ணிக்கை

A. (அ) 100 - 150

B. (ஆ) 10

C. (இ) 3

D. (ஈ) 8

Answer:



View Text Solution

38. கரப்பான்பூச்சியின் சுவாச உறுப்பு

A. (அ) ஸ்பைரக்கிள்கள்.

B. (அ) ஸ்டிக்மேட்டா.

C. (இ) மூச்சுக்குழல்கள்

D. (ஈ) சுவாசத்துளைகள்

Answer:



[View Text Solution](#)

39. கரப்பான்பூச்சியில் இதயத்தோடு

இணைந்திருப்பது ---

A. (அ) ஸ்டிக்மேட்டா.

B. (ஆ) அலரித் தசைகள்.

C. (இ) ஆஸ்டியா.

D. (ஈ) ட்ரக்கியோல்கள்

Answer:



View Text Solution

40. கரப்பான்பூச்சியில் உணர்ச்சி அறியும் உறுப்பாகவும், நாளமில்லாச் சுரப்பி மையமாகவும் செயல்படுவது

A. (அ) உணவுக்குழல் மேல் நரம்பு

செல்திரள்

B. (ஆ) உணவுக்குழல் கீழ்நரம்பு

செல்திரள்

C. (இ) உணவுக்குழல் சூழ் நரம்பு

செல்திரள்.

D. (ஈ) வயிற்றுப்புற இரட்டை நரம்பு

வடம்.

Answer:



View Text Solution

41. கரப்பான் பூச்சியில் யூரிகோஸ்
சுரப்பியின்பணி -----

A. (அ) நொதிகளைச் சுரப்பது

B. (ஆ) ஹார்மோன்களைச் சுரப்பது

C. (இ) இனப்பெருக்கச் செல்களைச்
சுரப்பது

D. (ஈ) கழிவு நீக்கத்தில் ஈடுபடுகிறது

Answer:





42.

கரப்பான்பூச்சியில்

கருமுட்டைகளைப்

பாதுகாக்கும்

ஊத்திகா

டிஎனும்

கருமுட்டைக்

கூட்டைச் சுரப்பது

A. (அ) கொல்லேட்ரியல் சுரப்பிகள்.

B. (ஆ) காளான் வடிவச் சுரப்பி.

C. (இ) யூட்ரிகுலார் சுரப்பி.

D. (ஈ) காண்குளோபேட் சுரப்பி.

Answer:



[View Text Solution](#)

43. பாராமெடாபோலஸ் என்பது
கரப்பான் பூச்சியின் -----

A. (அ) போலி ஆண்குறி உறுப்பு

B. (ஆ) ஸ்பெர்மட்டோஃபோர் எனும்

விந்தணு கற்றைகள்.

C. (இ) முட்டையீட்டுவாயில்

D. (ஈ) இறக்கையற்ற இளம் உயிரி.

Answer:



[View Text Solution](#)

44. கரப்பான் பூச்சி தம் வாழ்க்கைச்
சுழற்சியின் போது ----- முறை
தோலுரித்துக் கொள்கிறது.

A. (அ) 3

B. (ஆ) 8

C. (இ) 10

D. (ஈ) 13

Answer:



[View Text Solution](#)

45. துவளையின் கண்களைப்

பாதுகாப்பது

A. (அ) மேல் இனம்

B. (ஆ) கீழ் இனம்

C. (இ) நிக்டிடேட்டிவ் சவ்வ

D. (ஈ) இவை அனைத்தும்

Answer:



[View Text Solution](#)

46. தவளையின் கீழ்த்தாடையில் -----

A. (அ) ஒரு வரிசை மேல்தாடைப்

பற்கள்

B. (ஆ) வோமரைன்பற்கள்

C. (இ) ஒரு வரிசை கீழ்த்தாடைப்

பற்கள்

D. (ஈ) பற்களற்றது

Answer:



View Text Solution

47. தவளையில் காணப்படும் சுவாச

உறுப்பு

A. (அ) செவள்கள்

B. (ஆ) தோல்

C. (இ) வாய்குழி

D. (ஈ) இவை அனைத்தும்

Answer:



[View Text Solution](#)

48. தவளையில் குளிர்கால உறக்கம் மற்றும் கோடைகால உறக்கத்தின் போது நடைபெறும் சுவாசம் -----ஆகும்.

A. (அ) வாய்குழி சுவாசம்

B. (ஆ) தோல் சுவாசம்

C. (இ) நுரையீரல் சுவாசம்

D. (ஈ) செவுள் சுவாசம்

Answer:



[View Text Solution](#)

49. தவளையின் முன்பகுதியிலிருந்து மற்றும் பின்பகுதியிலிருந்து வரும் இரத்தத்தை பெறுவது

A. (அ) வலது ஆரீக்கிள்

B. (ஆ) சைனஸ் வினோஸஸ்

C. (இ) இடது ஆரீக்கிள்

D. (ஈ) வென்ட்ரீக்கிள்

Answer:



View Text Solution

50. தவளையில் மூளை நரம்புகளின்
எண்ணிக்கை

A. (அ) 12

B. (ஆ) 15

C. (இ) 18

D. (ஈ) 10

Answer:



[View Text Solution](#)

51. துவளையில் பார்வை
வென்டிரிக்கிள்கள் காணப்படும் இடம். ---

--

A. (அ) கண்

B. (ஆ) முகுளம்

C. (இ) நடுமுளை

D. (ஈ) தண்டுவடம்

Answer:



[View Text Solution](#)

52. கீழ்க்கண்டவற்றுள் “மண்பழு”

பொருத்தவரையில் சரியான கூற்றைக்

கண்டறி. (I) மண்பழு ஒரு தரைவாழ்

உயிரியாகும். (II) அழுகிய கரிமப்
பொருட்கள் நிறைந்த மண்ணின்
மேலடுக்குகளில் வாழ்வன. (III)
தோட்டங்களில், மண் மேலுள்ள அதன்
கழிவுக் கட்டிகளான 'நாங்கூழ்'
கட்டிகளைக் கொண்டு அவைகளின்
இருப்பை நாம் அறியலாம். (IV)
மண்புழுக்களை உழவனின்
பகைவன் என்று கருதுவர்

A. (அ) I, II மற்றும் IV

B. (ஆ) I, II, III மற்றும் IV

C. (இ) II மற்றும் IV

D. (ஈ) I, II மற்றும் III

Answer:



[View Text Solution](#)

53. கீழ்க்கண்டவற்றுள் சரியான கூற்றைக் கண்டறி. (I) மண்புழு சுமார் 80மி.மீ முதல் 210 மி.மீ வரையிலான நீளம். (II) 3.5 முதல் 5 மி.மீ வரையிலான விட்டத்தினையும் உடையவை. (III) வெளிறிய பழுப்பு நிறம் கொண்ட

இவற்றின் முன் முனைப் பகுதியில் ஊதா நிறப் பூச்சும் உண்டு. (IV) இதற்கு போஃபரின் என்னும் நிறமி காணப்படுவதே காரணமாகும்.

- A. (அ) I மற்றும் II
- B. (ஆ) I, III மற்றும் IV
- C. (இ) I, II மற்றும் IV
- D. (ஈ) I, II, III மற்றும் IV

Answer:



[View Text Solution](#)

54. கீழ்க்கண்டவற்றுள் “மண்புழு நரம்பு மண்டலம்” பொருத்தவரையில் சரியான கூற்றைக் கண்டறி. (I) மண்புழுவின் மூளையானது. இரு கதுப்புகளைக் கொண்ட நரம்பு செல் திரள்களினால் ஆனது. (II) இதற்கு தொண்டை மேல் நரம்பு செல் திரள்கள் என்று பெயர். (III) மூன்றாவது கண்டத்தில் தொண்டையின் முதுகுப்புறச் சுவரின் மேல் பகுதியில் அவை உள்ளன. (IV) 5-வது கண்டத்தில் தொண்டையின்

கீழ்ப்பகுதியில், தொண்டை கீழ் நரம்பு
செல் திரள் உண்டு.

A. (அ) II மற்றும் IV

B. (ஆ) I, II மற்றும் III

C. (இ) III மற்றும் IV

D. (ஈ) I, II, III மற்றும் IV

Answer:



View Text Solution

55. கீழ்க்கண்டவற்றுள் சரியான

கூற்றைக் கண்டறி. (I) கரப்பான்

பூச்சியின் வயிற்றுப்பகுதி பத்துக்

கண்டங்களால் ஆனது. (II) ஒவ்வொரு

வயிற்றுக் கண்டமும் மேற்புறம்

டெர்கத்தினாலும் கீழ்ப்புறம்

ஸ்டெர்னத்தினாலும் ஆக்கப்பட்டுள்ளது.

(III) ஆண் கரப்பான் பூச்சியின்

உடற்கண்டத்தில் உள்ள ஸ்டெர்னம்

படகு வடிவம் கொண்டது. (IV) இது 2

மற்றும் 3 ஸ்டெர்னத்துடன் சேர்ந்து

இனப்பெருக்கப்பையாக உருவாகிறது.

A. (அ) I மற்றும் II

B. (ஆ) I, III மற்றும் IV

C. (இ) I, II மற்றும் III

D. (ஈ) I, II, III மற்றும் IV

Answer:



[View Text Solution](#)

56. கீழ்க்கண்டவற்றுள் சரியான

கூற்றைக் கண்டறி.

A. (அ) மண்புழுவில் வளர்ச்சி

மறைமுக வளர்ச்சியாகும்.

B. (ஆ) விந்து கொள்பைகள் ஒரு

இணை காணப்படுகிறது

C. (இ) விந்து பைகளில்

ஸ்பொம்மெட்டோகோனியா

விந்தணுக்களாக

வளர்ச்சியடைகிறது

D. (ஈ) கருமுட்டைக் கூட்டை

உருவாக்குவது இளம் உயிரிகள்.

Answer:



[View Text Solution](#)

57. கீழ்க்கண்டவற்றுள் தவறான
கூற்றைக் கண்டறி.

A. (அ) கரப்பான் பூச்சியின் முதன்மை

கழிவு நீக்க உறுப்பாக மால்பீஜியன்

நுண்குழல்கள்

செயலாற்றுகின்றன.

B. (அ) உடலிலுள்ள நைட்ரஜன்

கழிவுப் பொருட்களை யூரிக் அமில

வடிவத்தில் வெளியேற்றுகின்றன.

C. (ஆ) யூரிக் அமிலமாகக் கழிவுப்

பொருட்களை

வெளியேற்றுவதனால் கரப்பான்

பூச்சிகள் யூரிகோடெலிக் (யூரிக்

அமில நீக்கிகள்) உயிரிகளாகும்.

D. (இ) மால்பீஜியன் நுண்குழல்கள்

பொதுவாக மெல்லிய, நீண்ட

நூலிழை போன்ற வடிவத்துடன்

சிவப்பு

நிறமாக

காணப்படுகின்றன

Answer:



View Text Solution

58. கீழ்க்கண்டவற்றுள் தவறான

கூற்றைக் கண்டறி.

A. (அ) கரப்பான் பூச்சி ஒருபால்

உயிரியாகும்.

B. (ஆ) ஆண், பெண் உயிரிகள்

தனித்தனியாக உள்ளன

C. (இ) இரண்டு கதுப்புகளைக்

கொண்ட ஓர் இணை விந்தகங்கள்.

D. (ஈ) விந்தணுக்கள் விந்துப்பையில்

ஸ்பர்மட்டோஃபோர் என்னும்

கற்றைகளாகச்

சேமிக்கப்படுகின்றன.

Answer:



[View Text Solution](#)

59. கீழ்க்கண்டவற்றுள் தவறான
கூற்றைக் கண்டறி.

A. (அ) படகு போன்ற தவளையின்
உடல், நீரில் நீந்துவதற்கு ஏற்றதாக
உள்ளது.

B. (அ)

உடலின்

மேல்

போர்த்தப்பட்டுள்ள மென்மையான

வழுவழுப்பு தன்மைமிக்க தோல்

C. (இ) தவளைகளுக்கு புறச் செவி

கழுத்து மற்றும் வால் ஆகியவை

உண்டு.

D. (ஈ) தவளையின் கண்களுக்குப்

பின்னால் இரண்டு பக்கங்களிலும்

செவிப்பறை காணப்படுகின்றன.

Answer:



View Text Solution

60.

கீழ்க்கண்டவற்றுள்

“தவளையின்சுவாசமண்டலம்”

பொருத்தவரையில் தவறான கூற்றைக்
கண்டறி.

A. (அ) நீரிலும் நிலத்திலும் இரு வேறு

முறைகளில்

தவளைகள்

சுவாசிக்கின்றன.

B. (அ) நீரில் இருக்கும் போது நீரில்
கரைந்துள்ள ஆக்ஸிஜன் தோலின்
வழியாக விரவல் முறையில்
பரிமாற்றம் செய்யப்படுகின்றது.

C. (இ) தவளைகள் உழவனின்
நுண்பன் என அழைக்கப்படுகிறது

D. (ஈ) நுரையீரல்கள் மூலம்
நடைபெறும் சுவாசம் நுரையீரல்
சுவாசம் எனப்படும்.

Answer:



View Text Solution

61. கீழ்க்கண்டவற்றுள் "மண்புழு"
பொருத்தவரையில் தவறான கூற்றைக்
கண்டறி

A. (அ) உணவுக்குழல் மேல்ரத்த
நாளத்தில் வால்வுகள்
காணப்படுகிறது

B. (ஆ) உணவுக்குழல் கீழ்
ரத்தநாளத்தில் இரத்தம்

முன்னோக்கி செல்கிறது.

C. (இ) முதுகுப்புற இரத்தநாளம்

பல்வேறு உறுப்புகளிலிருந்து

இரத்தத்தை பெறுகின்றது.

D. (ஈ) வயிற்றுப்புற இரத்தநாளம்

பல்வேறு உறுப்புகளுக்கு

இரத்தத்தை அளிக்கின்றது.

Answer:



[View Text Solution](#)

62. கீழ்க்கண்டவற்றுள் “மண்புழுவில்
உடற்குழி திரவத்தின் பயன்கள்”
பொருத்தவரையில் தவறான கூற்றைக்
கண்டறி

A. (அ) உடற்குழியை நிரப்புகிறது.

B. (ஆ) உடலினை ஈரப்பதத்துடன்
வைத்துக் கொள்கிறது.

C. (இ) நீர்மச் சட்டகமாக செயல்பட்டு
இடப்பெயர்ச்சிக்கு உதவுகிறது.

D. (ஈ) இழப்பு மீட்டல், நோய்த் தடை

காப்பு மற்றும் காயங்கள்

குணமாதல் ஆகியவற்றில் முக்கிய

பங்காற்றுகிறது.

Answer:



[View Text Solution](#)

63. கீழ்க்கண்டவற்றுள் தவறான

கூற்றைக் கண்டறி.

A. (அ) பெண்கரப்பான் பூச்சியின்

வயிறு குட்டையானது மற்றும்

அகன்றது.

B. (ஆ) பெண்கரப்பான் பூச்சியில்

இனப்பெருக்கத்தை

காணப்படுகிறது.

C. (இ) பெண்கரப்பான் பூச்சியில்

மலப்புழை நீட்சி காணப்படுகிறது.

D. (ஈ) பெண்கரப்பான் பூச்சியின்

உணர் கொம்பு குறைந்த நீளம்

கொண்டது.

Answer:



[View Text Solution](#)

64. கீழ்க்கண்டவற்றுள் “தவளையின்
இனப்பெருக்க மண்டலம்”
பொருத்தவரையில் தவறான கூற்றைக்
கண்டறி.

A. (அ) ஆண் இனப்பெருக்க

மண்டலத்தில், பொதுவான

கழிவுநீக்க இனப்பெருக்கப் பாதை

காணப்படுகிறது

B. (ஆ) விந்தகம் சிறுநீரகத்தோடு

இணைந்துள்ளது.

C. (இ) பெண் தவளைகளில்

அண்டநாளங்கள் சிறுநீரக

நாளங்களிலிருந்து தனித்துக்

காணப்படுகின்றன.

D. (ஈ) தவளையில் அகக் கருவருதல்

நடைபெறுகிறது

Answer:



[View Text Solution](#)

65. கீழ்க்கண்டவற்றைப் பொருத்தி

சரியான விடையைக் கண்டறி.

- | | | |
|------------------------------------|-------|--------------------|
| 1. மைக்ரோகீடஸ் ராப்பி | (i) | கீட்டாக்கள் |
| 2. ரோமம் | (ii) | மிக நீளமான மண்புழு |
| 3. தொண்டைமேல் நரம்பு செல் திரள்கள் | (iii) | நெஃப்ரீடியா |
| 4. கழிவு வெளியேற்றம் | (iv) | மூளை |

A. (அ) i, ii, iii, iv

B. (ஆ) iv, i, ii, iii

C. (இ) iii, i, iv, ii

D. (ஈ) ii, i, iv, iii

Answer:



[View Text Solution](#)

66. கீழ்க்கண்டவற்றைப் பொருத்தி
சரியான விடையைக் கண்டறி.

- | | |
|--------------------|-----------------------------|
| 1. ஒளி உணர்விகள் | (i) உடற்சுவர் |
| 2. சுவை உணர்விகள் | (ii) முதுகு |
| 3. நாங்ஈழ கட்டிகள் | (iii) வாய்க்குழி |
| 4. வெப்ப உணர்விகள் | (iv) சரிக்காத மண் துகள்கள். |

A. (அ) ii, iii, iv, i

B. (ஆ) iii, i, iv, ii

C. (இ) i, ii, iii, iv

D. (ஈ) iv, i, ii, iii

Answer:



View Text Solution

67. கீழ்க்கண்டவற்றைப் பொருத்தி

சரியான விடையைக் கண்டறி.

1. ஆர்த்தோடியல் சவ்வு	(i)	தலை அமைவு
2. ஆர்த்தோப்டிரஸ்	(ii)	டார்சோமியர்கள்
3. போடோமியர்கள்	(iii)	வாயுறுப்பு வகை
4. ஹைப்போநேத்தஸ்	(iv)	ஸ்கிளிரைடுகளை இணைக்கிறது

A. (அ) iv, iii, ii, i

B. (ஆ) i, iv, iii, i

C. (இ) ii, iii, iv, i

D. (ஈ) iii, ii, i, iv

Answer:



View Text Solution

68. சரியான கூற்று மற்றும் காரணம் கண்டறி. கூற்று (A) சிறப்பு சுவாச உறுப்புகளான செவுள்கள், நுரையீரல்கள் போன்றவை மண்புழுவில் கிடையாது. காரணம் (R) : மண்புழுவின் உடற்சுவரின் வழியாகவே சுவாசம் நடைபெறுகிறது

A. (அ) கூற்று தவறு, காரணம் சரி.

B. (ஆ) கூற்று சரி காரணம் கூற்றை

விளக்கவில்லை.

C. (இ) கூற்றும், காரணமும் தவறு

D. (ஈ) கூற்று சரி காரணம், கூற்றை

விளக்குகிறது.

Answer:



[View Text Solution](#)

69. சரியான கூற்று மற்றும் காரணம் கண்டறி. கூற்று (A) லாம்பிட்டோ மாரிட்டியாவின் இரத்த ஓட்ட மண்டலம் மூடியவகையாகும். காரணம் (R) : ரத்த

ஒட்ட மண்டலத்தில் இரத்த நாளங்கள்,
இரத்த நுண் நாளங்கள் மற்றும்
பக்கவாட்டு இதயங்கள்
காணப்படுகின்றன.

A. (அ) கூற்று சரி, காரணம் கூற்றை
விளக்குகிறது.

B. (ஆ) கூற்று சரி, காரணம் கூற்றை
விளக்கவில்லை.

C. (இ) கூற்று சரி, காரணம் தவறு.

D. (ஈ) கூற்றும் தவறு, காரணமும்
தவறு.

Answer:



[View Text Solution](#)

70. சரியான கூற்று மற்றும் காரணம் கண்டறி. கூற்று (A) மண்புழுக்கள் இருபால் உயிரிகளாகும். இதில் சுயக்கருவுருதல் தடுக்கப்படுகிறது. காரணம் (R) : புரோட்டான்ட்ரஸ்.

A. (அ) கூற்றும் சரி, காரணமும் சரி, காரணம் கூற்றை விளக்குகிறது.

B. (ஆ) கூற்று சரி, காரணம் கூற்றை விளக்கவில்லை.

C. (இ) கூற்று சரி காரணம் தவறு.

D. (ஈ) கூற்றும் தவறு காரணமும் தவறு.

Answer:



View Text Solution

71. சரியான கூற்று மற்றும் காரணம் கண்டறி. கூற்று (A) கரப்பான் பூச்சியின் உடற்குழியில் காணப்படும் நிறமற்ற திரவம் ஹீமோலிம்ப் எனப்படும். காரணம் (R) : திசுக்களுக்கு O_2 நேரடியாக கிடைக்கிறது.

A. (அ) கூற்றும் சரி, காரணமும் சரி, காரணம் கூற்றை விளக்குகிறது.

B. (ஆ) கூற்று சரி, காரணம் சரி ஆனால் கூற்றை விளக்கவில்லை.

C. (இ) கூற்று சரி காரணம் தவறு.

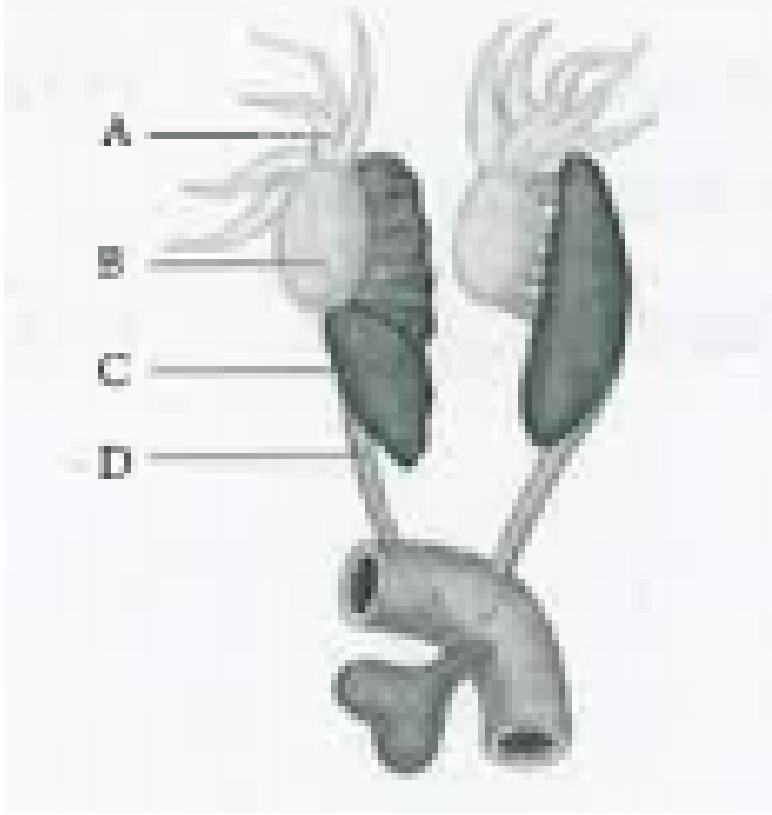
D. (ஈ) கூற்றும் தவறு காரணமும் தவறு.

Answer:

 [View Text Solution](#)

72. கீழ்க்கண்ட படத்தினில் குறிக்கப்பட்டுள்ள A, B, C மற்றும் D பாகங்களுக்கு சரியான விடையை

தேர்ந்தெடு.



A. (அ) விந்தகம் - அட்ரீனல் உறுப்பு -

சிறுநீர் நாளம் - கொழுப்பு உறுப்பு

B. (ஆ) கொழுப்பு உறுப்பு - விந்தகம் -

அட்ரீனல் உறுப்பு - சிறுநீர் நாளம்

C. (இ) அட்ரீனல் உறுப்பு - சிறுநீர்

நாளம் - விந்தகம் - கொழுப்பு

உறுப்பு

D. (ஈ) சிறுநீர் நாளம் - கொழுப்பு

உறுப்பு - அட்ரீனல் உறுப்பு -

விந்தகம்

Answer:



View Text Solution

73. கீழ்க்கண்டவற்றுள் சரியான இணையை கண்டறி.

A. (அ) இதய மேற்புற அறை -
ஆரிக்கிள்கள்

B. (ஆ) மேற் பெருஞ்சிரை - பின்பகுதி

C. (இ) கீழ்பெருஞ் சிரை - முன் பகுதி

D. (ஈ) திரவப் பிளாஸ்மா - 40%

Answer:





74. கீழ்க்கண்டவற்றுள் சரியான
இணையை கண்டறி.

A. (அ) தலைப்பிரட்டை - வளர்

இளவுயிரிகள்

B. (ஆ) பெண் தவளை - ஓரிணை

குரல்பை

C. (இ) பின்னங்கால்கள் - 'S' வடிவம்

D. (ஈ) தவளையின் இதயம் - நான்கு

அறை

Answer:



[View Text Solution](#)

75. கீழ்க்கண்டவற்றுள் தவறான

இணையை கண்டறி.

A. (அ) இதயக் கீழறை - வென்டிரிக்கிள்

B. (அ) முக்கோண வடிவ அறை -

சைனஸ் வினோஸஸ்

C. (இ) ட்ரங்கஸ் ஆன்டரியோசஸ் -

பொது பெருந்தமனி

D. (ஈ) பெரிகார்டியம் - ஒற்றைச் சுவர்

சவ்வ

Answer:



View Text Solution

76. கீழ்க்கண்டவற்றுள் தவறான

இணையை கண்டறி.

A. (அ) கார்டோடொனல் உணர்விகள்

-காற்றுமற்றும் நீல அதிர்வுகள்.

B. (ஆ) வவப்பஉணர்விகள் -

காலின்முதல் நான்கு கணுக்கால்.

C. (இ) தொடு உணர்விகள்- அரைவைத்

தாடை நீட்சிகள்.

D. (ஈ) நுகர்ச்சி உணர்விகள் -

உணர்கொம்பு நீட்சி.

Answer:



[View Text Solution](#)

77. கீழ்க்கண்டவற்றுள் “கழிவு நீக்க
மண்டலம்” பொருத்தவரையில்
பொருந்தாத ஒன்றைக் கண்டறி.

A. (அ) நெஃப்ரோசைட்டுகள்

B. (ஆ) கியூட்டிகிள்

C. (இ) ஒம்மட்டிடயா

D. (ஈ) யூரிகோஸ்

Answer:



[View Text Solution](#)

78. கீழ்க்கண்டவற்றுள் “சுவாசத்
துளைகள்” பொருத்தவரையில்
பொருந்தாத ஒன்றைக் கண்டறி,

A. (அ) ஸ்பைரக்கிள்கள்.

B. (ஆ) பாராமெடாபொலஸ்

C. (இ) ஸ்டிக்மேட்ட

D. (ஈ) சுவாசத்துளைகள்

Answer:



[View Text Solution](#)

79. லாம்பிட்டோ மாரிட்டீ மண்புழுவின் சிறப்புப் பகுதியான கிளைடெல்லம் காணப்படுவது.

A. (அ) 13 முதல் 17 வரை உள்ள

கண்டங்களில்

B. (ஆ) 14 முதல் 17 வரை உள்ள

கண்டங்களில்

C. (இ) 12 முதல் 13 வரை உள்ள

கண்டங்களில்

D. (ஈ) 14 முதல் 16 வரை உள்ள

கண்டங்களில்

Answer:



View Text Solution

80. மண்புழுக்களின் பால் தன்மை

A. (அ) தனிப்பால் உயிரிகள்

B. (ஆ) இருபால் உயிரிகள் ஆனால்

சுயக்கருவுறுதல் இல்லை.

C. (இ) சுயக்கருவுறுதல் கொண்ட

இருபால் உயிரிகள்

D. (ஈ) கன்னி இனப்பெருக்க உயிரிகள்

Answer:



View Text Solution

81. மண்புழுக்கள் உயிர்வாழ,தன்
வலுவான தசைகளால் பூமியைத்
துளைத்துச் செல்கின்றன.அப்போது
கரிமப் பொருட்களையும் மண்ணையும்
உட்கொண்டு உடலுக்குத் தேவையான
உணவுட்டப் பொருட்களை
எடுத்துக்கொள்கின்றன. இந்நிலையில்,
மண்புழுவின் இரு முனைகளும்
சமமாக மண்ணை உட்கொள்கின்றன
என்பது சரியா? தவறா?

A. (அ) சரி

B. (ஆ) தவறு

C. (இ)

D. (ஈ)

Answer:



[View Text Solution](#)

82.

கரப்பான்

பூச்சியின்

தலைப்பகுதியில் ---- இணை --- மற்றும் -

---- வடிவக் கண்கள் உள்ளன.

A. (அ) ஓர், காம்பற்ற கூட்டுக்கண்கள்,

மற்றும் சிறுநீரக வடிவ

B. (ஆ) இரு, காம்புள்ள

கூட்டுக்கண்கள், மற்றும் வட்ட

வடிவ

C. (இ) பல், காம்பற்ற கூட்டுக்கண்கள்,

மற்றும் சிறுநீரக வடிவ

D. (ஈ) பல, காம்புள்ள கூட்டுக்கண்கள்,

மற்றும் சிறுநீரக வடிவ

Answer:



[View Text Solution](#)

83. பெரிப்பிளனேட்டாவின் மால்பீஜியன் நுண்குழல்கள் அமைந்துள்ள பகுதி மற்றும் எண்ணிக்கை

A. (அ) நடுக்குடல் மற்றும் பின்குடல் சந்திப்பில், தோராயமாக 150.

B. (ஆ) முன்குடல் மற்றும் நடுக்குடல் சந்திப்பில் தோராயமாக 150.

C. (இ) அரைவைப்பையினைச்

சூழ்ந்து 8.

D. (ஈ) பெருங்குடல் மற்றும்

மலக்குடல் சந்திப்பில் 8

Answer:



[View Text Solution](#)

84. கரப்பான் பூச்சியின்

தலைப்பகுதியில் ---- இணை --- மற்றும் -

---- வடிவக் கண்கள் உள்ளன.

A. (அ) முப்பரிமாணம்

B. (ஆ) இருபரிமாணம்

C. (இ) மொசைக்

D. (ஈ) கரப்பான் பூச்சியில் பார்வை

காணப்படுவதில்லை

Answer:



View Text Solution

85. ஆண் மற்றும் பெண் கரப்பான்
பூச்சியின் எத்தனை வயிற்றுக்
கண்டங்கள் காணப்படுகின்றன.

A. (அ) 10, 10

B. (ஆ) 9, 10

C. (இ) 8, 10

D. (ஈ) 9, 9

Answer:



[View Text Solution](#)

86. எதில் திறந்த வகை சுற்றோட்ட மண்டலம் காணப்படுகின்றன.

A. (அ) தவளை

B. (ஆ) மண்பழு

C. (இ) புறா

D. (ஈ) கரப்பான் பூச்சி

Answer:



View Text Solution

87. தவளையின் வாய்க்குழி சுவாசம்

A. (அ) நாசித்துளைகள் மூடியிருக்கும்

போது அதிகரிக்கிறது.

B. (ஆ) நுரையீரல் சுவாசத்தின் போது

நிறுத்தப்படுகிறது.

C. (இ) பற்கும், ஈக்களைப் பிடிக்கும்

போது அதிகரிக்கிறது

D. (ஈ) வாய் திறந்திருக்கும் போது

நிறுக்கப்பட்டுள்ளது

Answer:



[View Text Solution](#)

88. தவளையின் சிறுநீரகம் (அ)
தவளையின் சிறுநீரகம் எந்த வகையைச்
சார்ந்தது?

A. (அ) ஆர்க்கிநெஃப்ராஸ்

B. (ஆ) புரோநெஃப்ராஸ்

C. (இ) மீசோநெஃப்ரா

D. (ஈ) மெட்டாநெஃப்ரோஸ்

Answer:



[View Text Solution](#)

89. தவளையின் தலைப் பிரட்டையில்
காணப்படும் செவுள்கள் எதை
உணர்த்துகின்றன.

A. (அ) முன்பு மீன்களும்

இருவாழ்விகளாய் இருந்தன.

B. (ஆ) தவளை ஒத்த

முன்னோடிகளிலிருந்து மீன்கள்

தோன்றின.

C. (இ) வரும் காலத்தில் தவளைகள்

செவுள்களைப் பெறும்.

D. (ஈ) செவுள்கள் கொண்ட

முன்னோடிகளிலிருந்து

தவளைகள் தோன்றின.

Answer:



[View Text Solution](#)

90. கீழ்வருவனவற்றுள் தவறான
கூற்றைத் தேர்வு செய்யவும்.

A. (அ) மண்புழுவில் ஒரு இணை
ஆண் இனத்துளை உள்ளது.

B. (ஆ) மண்புழுவின்
இடப்பெயர்ச்சிக்கு நுண்முட்கள்
பயன்படுகின்றன

C. (இ) மண்புழுவின் உடற்சுவரில்
வட்டத்தசைகள் மற்றும்

நீள்தசைகள் உள்ளன.

D. (ஈ) டிப்ளோசோல் எனப்படுவது

மண்புழு குடலின் ஒரு

பகுதியாகும்.

Answer:



[View Text Solution](#)

91. கிழ்வருவனவற்றுள் கரப்பான்

பூச்சியின் உணர்வு உறுப்பு எது?

A. (அ) உணர் நீட்சிகள்,

கூட்டுக்கண்கள், மேல்தாடை

நீட்சிகள், மற்றும் மலப்புழைத்

தண்டுகள்

B. (ஆ) உணர்நீட்சிகள்,

கூட்டுக்கண்கள், மேல்தாடைகள்

மற்றும் டெக்மினா

C. (இ) உணர்நீட்சிகள், ஒம்மட்டியா,

மேல்தாடை நீட்சிகள், ஸ்டெர்னம்

மற்றும் மலப்புழை நீட்சி

D. (ஈ) உணர்நீட்சிகள், கண்கள்,

மேல்தாடை நீட்சிகள் மற்றும்

நடக்கும் கால்களின் டார்ஸ

ஸ்பகுதி மற்றும் காக்கா

Answer:

 [View Text Solution](#)

92. நுமேட்டிக் எலும்புகள் இதில்

காணப்படுகின்றன.

A. (அ) சுறா

B. (ஆ) தவளை

C. (இ) புறா

D. (ஈ) திமிங்கலம்

Answer:



View Text Solution

93. எண்ணெய்ச் சுரப்பியின் பணி யாது?

A. (அ) செரிமான நொதிகளை

உற்பத்தி செய்தல்

B. (ஆ) துணையைக் கவர்வதற்குரிய

மணம்மிகுந்த பொருட்களை

வெளியேற்றுவதற்கு

C. (இ) உடலின் உப்புச் சமநிலையைக்

கட்டுப்படுத்த

D. (ஈ) இறகுகளை நன்முறையில்

பராமரிக்க, எண்ணெய்ப்

பொருளை உற்பத்தி செய்ய

Answer:



[View Text Solution](#)

94. இறக்கைகளின் அடிப்புறத்தில் காணப்படும் குழல் தண்டு இறகுகள் இவ்வாறு அழைக்கப்படும்.

A. (அ) மூடு இறகுகள்

B. (ஆ) வால் இறகுகள்

C. (இ) அடி இறகுகள்

D. (ஈ) இறகு நுண்ணிழைகள்

Answer:



View Text Solution

95. பறவைகள் மற்றும் ஊர்வனவற்றின் கழிவுப் பொருட்கள்

A. (அ) யூரியா

B. (ஆ) அம்மோனியா

C. (இ) யூரிக் அமிலம்

D. (ஈ) அம்மோனியா மற்றும் யூரிக்

அமிலம்

Answer:



[View Text Solution](#)

96. இவற்றுள் எது புறாவின்

பறப்பதற்குரிய தகவமைப்பு?

A. (அ) இடதுபுறத்தில் உள்ள ஒற்றை

அண்டகம்

B. (அ) இரண்டுபுறங்களிலும் உள்ள

ஒரிணை அண்டகம்

C. (இ) வலதுபுறத்தில் உள்ள ஒற்றை

அண்டகம்

D. (ஈ) (அ) மற்றும் (இ) இரண்டும்

Answer:



View Text Solution

97. கீழ்க்கண்ட வகை மண்புழு மண்ணின்

மேலடுக்குகளுக்குள் வாழிடம்

இடைமட்ட வாழ்விகளாகும்.

இவைகளில் அனிசிக் வகை

மண்புழுக்கள் என அழைக்கப்படுகிறது

எது

A. (அ)

பெரியோனிக்ஸ்

எக்ஸ்கவேட்டஸ்

B. (ஆ) லேம்பிட்டோ மாரிட்டி

C. (இ) ஆக்டகீடோனா தர்ஸ்டோனி

D. (ஈ) யூட்ரிலஸ் யூஜினியே

Answer:



[View Text Solution](#)

98. மண்புழுவில் மேலுதடு எனப்படுவது எது?

A. (அ) பெரிஸ்டோமியம்

B. (ஆ) புரோஸ்டோமியம்

C. (இ) பைஜிடியம்நுமெட்டாமியர்

D. (ஈ) மெட்டாமியர்

Answer:



[View Text Solution](#)

99. மண்புழுவில் கருமுட்டைக் கூட்டை உருவாக்கும் சுரப்பி செல்கள் எங்கு காணப்படுகிறது?

A. (அ) பெரிஸ்டோமியம்

B. (ஆ) புரோஸ்டோமியம்

C. (இ) கிளைடெல்லம்

D. (ஈ) பைஜிடியம்

Answer:



[View Text Solution](#)

100. மண்புழுவின் தோல் ஈரப்பதத்துடன் காணப்படும் அதற்குக்கான காரணம் என்ன?

A. (அ) சுவாசித்தலுக்கு

B. (ஆ) இடப்பெயற்சிக்கு

C. (இ) வளைகளை ஏற்படுத்த

D. (ஈ) கழிவு நீக்கத்திற்கு

Answer:



View Text Solution

101. மண்புழுவில் மூளை எனப்படுவது எது?

A. (அ) தொண்டை மேல் நரம்பு செல்

திரள்கள்

B. (ஆ) தொண்டை கீழ் நரம்பு செல்

திரள்கள்

C. (இ) தொண்டை சூழ் இணைப்பு

நரம்புகள்

D. (ஈ) மைய நரம்பு மண்டலம்

Answer:



View Text Solution

102. தரமான தொழு உரங்களை
கீழ்க்கண்ட எந்த மண்புழு
தொழில்நுட்பத்தின் மூலம்
தயாரிக்கலாம்?

A. (அ) வெர்மிகம் போஸ்டிங்

B. (ஆ) வாம்பின்

C. (இ) மண்புழு வளர்ப்பு

D. (ஈ) மண்புழு செறிவுட்டப்பட்ட நீர்

தயாரிப்பு

Answer:



View Text Solution

103. புரோவென்ட்ரிகுலஸ் என்பது
கரப்பான்பூச்சியின் எந்த உறுப்பு
மண்டலத்தில் காணப்படுகிறது?

A. (அ) நரம்பு மண்டலம்

B. (ஆ) கழிவு நீக்க மண்டலம்

C. (இ) சுவாச மண்டலம்

D. (ஈ) செரிமான மண்டலம்

Answer:



[View Text Solution](#)

104. கரப்பான் பூச்சியின் கழிவு நீக்க உறுப்பு எது:

- A. (அ) மால்பீஜியன் நுண்குழல்கள்
- B. (ஆ) நெஃப்ரோசைட்டுகள்.
- C. (இ) கியூட்டிகிள்
- D. (ஈ) இவை அனைத்தும்

Answer:



105. தவளையில் பரிவு மற்றும் இணைபரிவு நரம்பு மண்டலம் என்பது எது?

A. (அ) மைய நரம்பு மண்டலம்

B. (ஆ) மத்திய நரம்பு மண்டலம்

C. (இ) புறநரம்பு மண்டலம்

D. (ஈ) தானியங்கு நரம்பு மண்டலம்

Answer:



106. தவளையில் மீசார்க்கியம் எனும் பெரிட்டோனிய சவ்வு மடிப்புகள் எங்கு காணப்படுகிறது?

A. (அ) கழிவு நீக்க மண்டலம்

B. (ஆ) பெண் இனப்பெருக்க மண்டலம்.

C. (இ) நரம்பு மண்டலம்

D. (ஈ) ஆண் இனப்பெருக்க மண்டலம்

Answer:



[View Text Solution](#)

107. மண்புழுவில் சீட்டாக்கள் -----
பகுதியில் காணப்படுகிறது?

A. (அ) முதல் கண்டம்

B. (ஆ) கடைசி கண்டம்

C. (இ) கிளைடெல்லம்

D. (ஈ) எதுவுமில்லை

Answer:



[View Text Solution](#)

108. மண்புழுவின் குடவில் காணப்படும்
டிப்லோசோலின் பணி

A. (அ) அழுகிய இலைகளையும் மண்

துகள்களையும் அரைக்கிறது

B. (ஆ) குடலைத் தாங்குகிறது.

C. (இ) செரித்தலுக்கு உதவுகிறது.

D. (ஈ) குடலின் உறிஞ்சும் பரப்பை

அதிகரிக்கிறது.

Answer:



[View Text Solution](#)

109. மண்புழுவில் 5வது முதல் 9வது

கண்டங்கள் வரைக் காணப்படும்

நெஃப்ரீடியா வகை-----

A. (அ) மெகா நெஃப்ரீடியா.

B. (அ) தோல் நெஃப்ரீடியா.

C. (இ) இடைச்சுவர் நெஃப்ரீடியா.

D. (ஈ) தொண்டை நெஃப்ரீடியா

Answer:



[View Text Solution](#)

110. கரப்பான் பூச்சியின் புறச்சட்டகம் ...

ஆல் ஆனது.

A. (அ) புரதம்

B. (ஆ) கியூட்டின்

C. (இ) செல்லுலோஸ்

D. (ஈ) கைட்டின்

Answer:



View Text Solution

111.

கரப்பான்

பூச்சியின்

முதுகுப்புறத்தில் ஸ்கிளிரைடு -----

A. (அ) ஆர்த்தோடியல் சவ்வ

B. (ஆ) டெர்கிட்கள்

C. (இ) ஸ்டானைட்கள்

D. (ஈ) புளுரைட்கள்

Answer:



View Text Solution

112. கரப்பான் பூச்சிகளில், சுற்றுச் சூழல்

தன்மையினை

தொடர்ந்து

கண்காணிக்க உதவுவது

A. (அ) கூட்டுக்கண்கள்

B. (ஆ) ஒம்மட்டியா

C. (இ) வாய் உறுப்புத் தொகுப்பு

D. (ஈ) உணர்கொம்பு நீட்சி

Answer:



[View Text Solution](#)

113. கோனோபோபைஸிஸ் என்பது -----
இனப்பெருக்கத் துளையை சுற்றியுள்ள
ஸ்கிளிரைடுகளாகும்.

A. (அ) ஆண்டு பூச்சியில் மட்டும்.

B. (ஆ) பெண் பூச்சியில் மட்டும்

C. (இ) இனம் உயிரிகளில் மட்டும்

D. (ஈ) ஆண் மற்றும் பெண்பூச்சிகளில்

Answer:



[View Text Solution](#)

114. கரப்பான் பூச்சிகளில் காற்று மற்றும்

நில அதிர்வுகளை உணரும்

உறுப்புகளைக் கொண்டுள்ளது -----

A. (அ) மலப்புழைத் தண்டுகள்.

B. (ஆ) மலவாய் நீட்சிகள்

C. (இ) உணர் இழை

D. (ஈ) உணர் நீட்சிகள்

Answer:



[View Text Solution](#)

115. கரப்பான்பூச்சியின் கல்லீரல்

நீட்சிகளின் எண்ணிக்கை

A. (அ) 100 - 150

B. (ஆ) 10

C. (இ) 3

D. (ஈ) 8

Answer:



View Text Solution

116. கரப்பான்பூச்சியின் சுவாச உறுப்பு

A. (அ) ஸ்பைரக்கிள்கள்.

B. (ஆ) ஸ்டிக்மேட்டா.

C. (இ) மூச்சுக்குழல்கள்

D. (ஈ) சுவாசத்துளைகள்

Answer:



[View Text Solution](#)

117. கரப்பான்பூச்சியில் இதயத்தோடு

இணைந்திருப்பது ---

A. (அ) ஸ்டிக்மேட்டா.

B. (ஆ) அலரித் தசைகள்.

C. (இ) ஆஸ்டியா.

D. (ஈ) ட்ரக்கியோல்கள்

Answer:



[View Text Solution](#)

118. கரப்பான்பூச்சியில் உணர்ச்சி அறியும் உறுப்பாகவும், நாளமில்லாச் சுரப்பி மையமாகவும் செயல்படுவது

A. (அ) உணவுக்குழல் மேல் நரம்பு

செல்திரள்

B. (ஆ) உணவுக்குழல் கீழ்நரம்பு

செல்திரள்

C. (இ) உணவுக்குழல் சூழ் நரம்பு

செல்திரள்.

D. (ஈ) வயிற்றுப்புற இரட்டை நரம்பு

வடம்.

Answer:



View Text Solution

119. கரப்பான் பூச்சியில் யூரிகோஸ்
சுரப்பியின்பணி -----

A. (அ) நொதிகளைச் சுரப்பது

B. (ஆ) ஹார்மோன்களைச் சுரப்பது

C. (இ) இனப்பெருக்கச் செல்களைச்
சுரப்பது

D. (ஈ) கழிவு நீக்கத்தில் ஈடுபடுகிறது

Answer:





120.

கரப்பான்பூச்சியில்

கருமுட்டைகளைப்

பாதுகாக்கும்

ஊத்திகா

டிஎனும்

கருமுட்டைக்

கூட்டைச் சுரப்பது

A. (அ) கொல்லேட்ரியல் சுரப்பிகள்.

B. (ஆ) காளான் வடிவச் சுரப்பி.

C. (இ) யூட்ரிகுலார் சுரப்பி.

D. (ஈ) காண்குளோபேட் சுரப்பி.

Answer:



[View Text Solution](#)

121. பாராமெடாபோலஸ் என்பது
கரப்பான் பூச்சியின் -----

A. (அ) போலி ஆண்குறி உறுப்பு

B. (ஆ) ஸ்பெர்மட்டோஃபோர் எனும்

விந்தணு கற்றைகள்.

C. (இ) முட்டையீட்டுவாயில்

D. (ஈ) இறக்கையற்ற இளம் உயிரி.

Answer:



[View Text Solution](#)

122. கரப்பான் பூச்சி தம் வாழ்க்கைச்
சுழற்சியின் போது ----- முறை
தோலுரித்துக் கொள்கிறது.

A. (அ) 3

B. (ஆ) 8

C. (இ) 10

D. (ஈ) 13

Answer:



[View Text Solution](#)

123. தவளையின் கண்களைப்
பாதுகாப்பது

A. (அ) மேல் இனம்

B. (ஆ) கீழ் இனம்

C. (இ) நிக்டிடேட்டிவ் சவ்வ

D. (ஈ) இவை அனைத்தும்

Answer:



[View Text Solution](#)

124. தவளையின் கீழ்த்தாடையில் -----

A. (அ) ஒரு வரிசை மேல்தாடைப்

பற்கள்

B. (ஆ) வோமரைன்பற்கள்

C. (இ) ஒரு வரிசை கீழ்த்தாடைப்

பற்கள்

D. (ஈ) பற்களற்றது

Answer:



View Text Solution

125. தவளையில் காணப்படும் சுவாச

உறுப்பு

A. (அ) செவள்கள்

B. (ஆ) தோல்

C. (இ) வாய்குழி

D. (ஈ) இவை அனைத்தும்

Answer:



[View Text Solution](#)

126. தவளையில் குளிர்கால உறக்கம் மற்றும் கோடைகால உறக்கத்தின் போது நடைபெறும் சுவாசம் -----ஆகும்.

A. (அ) வாய்குழி சுவாசம்

B. (ஆ) தோல் சுவாசம்

C. (இ) நுரையீரல் சுவாசம்

D. (ஈ) செவுள் சுவாசம்

Answer:



[View Text Solution](#)

127. தவளையின் முன்பகுதியிலிருந்து மற்றும் பின்பகுதியிலிருந்து வரும் இரத்தத்தை பெறுவது

A. (அ) வலது ஆரீக்கிள்

B. (ஆ) சைனஸ் வினோஸஸ்

C. (இ) இடது ஆரீக்கிள்

D. (ஈ) வென்ட்ரீக்கிள்

Answer:



[View Text Solution](#)

128. துவளையில் மூளை நரம்புகளின்
எண்ணிக்கை

A. (அ) 12

B. (ஆ) 15

C. (இ) 18

D. (ஈ) 10

Answer:



[View Text Solution](#)

129.

தவளையில்

பார்வை

வென்டிரிக்கிள்கள் காணப்படும் இடம். ---

--

A. (அ) கண்

B. (ஆ) முகுளம்

C. (இ) நடுமுளை

D. (ஈ) தண்டுவடம்

Answer:



[View Text Solution](#)

130. கீழ்க்கண்டவற்றுள் “மண்பழு”
பொருத்தவரையில் சரியான கூற்றைக்
கண்டறி. (I) மண்பழு ஒரு தரைவாழ்

உயிரியாகும். (II) அழுகிய கரிமப்
பொருட்கள் நிறைந்த மண்ணின்
மேலடுக்குகளில் வாழ்வன. (III)
தோட்டங்களில், மண் மேலுள்ள அதன்
கழிவுக் கட்டிகளான 'நாங்கூழ்'
கட்டிகளைக் கொண்டு அவைகளின்
இருப்பை நாம் அறியலாம். (IV)
மண்புழுக்களை உழவனின்
பகைவன் என்று கருதுவர்

A. (அ) I, II மற்றும் IV

B. (ஆ) I, II, III மற்றும் IV

C. (இ) II மற்றும் IV

D. (ஈ) I, II மற்றும் III

Answer:



[View Text Solution](#)

131. கீழ்க்கண்டவற்றுள் சரியான கூற்றைக் கண்டறி. (I) மண்புழு சுமார் 80மி.மீ முதல் 210 மி.மீ வரையிலான நீளம். (II) 3.5 முதல் 5 மி.மீ வரையிலான விட்டத்தினையும் உடையவை. (III) வெளிறிய பழுப்பு நிறம் கொண்ட

இவற்றின் முன் முனைப் பகுதியில் ஊதா நிறப் பூச்சும் உண்டு. (IV) இதற்கு போஃபரின் என்னும் நிறமி காணப்படுவதே காரணமாகும்.

- A. (அ) I மற்றும் II
- B. (ஆ) I, III மற்றும் IV
- C. (இ) I, II மற்றும் IV
- D. (ஈ) I, II, III மற்றும் IV

Answer:



[View Text Solution](#)

132. கீழ்க்கண்டவற்றுள் “மண்புழு நரம்பு மண்டலம்” பொருத்தவரையில் சரியான கூற்றைக் கண்டறி. (I) மண்புழுவின் மூளையானது. இரு கதுப்புகளைக் கொண்ட நரம்பு செல் திரள்களினால் ஆனது. (II) இதற்கு தொண்டை மேல் நரம்பு செல் திரள்கள் என்று பெயர். (III) மூன்றாவது கண்டத்தில் தொண்டையின் முதுகுப்புறச் சுவரின் மேல் பகுதியில் அவை உள்ளன. (IV) 5-வது கண்டத்தில் தொண்டையின்

கீழ்ப்பகுதியில், தொண்டை கீழ் நரம்பு
செல் திரள் உண்டு.

A. (அ) II மற்றும் IV

B. (ஆ) I, II மற்றும் III

C. (இ) III மற்றும் IV

D. (ஈ) I, II, III மற்றும் IV

Answer:



View Text Solution

133. கீழ்க்கண்டவற்றுள் சரியான

கூற்றைக் கண்டறி. (I) கரப்பான்

பூச்சியின் வயிற்றுப்பகுதி பத்துக்

கண்டங்களால் ஆனது. (II) ஒவ்வொரு

வயிற்றுக் கண்டமும் மேற்புறம்

டெர்கத்தினாலும் கீழ்ப்புறம்

ஸ்டெர்னத்தினாலும் ஆக்கப்பட்டுள்ளது.

(III) ஆண் கரப்பான் பூச்சியின்

உடற்கண்டத்தில் உள்ள ஸ்டெர்னம்

படகு வடிவம் கொண்டது. (IV) இது 2

மற்றும் 3 ஸ்டெர்னத்துடன் சேர்ந்து

இனப்பெருக்கப்பையாக உருவாகிறது.

A. (அ) I மற்றும் II

B. (ஆ) I, III மற்றும் IV

C. (இ) I, II மற்றும் III

D. (ஈ) I, II, III மற்றும் IV

Answer:



[View Text Solution](#)

134. கீழ்க்கண்டவற்றுள் சரியான

கூற்றைக் கண்டறி.

A. (அ) மண்புழுவில் வளர்ச்சி

மறைமுக வளர்ச்சியாகும்.

B. (ஆ) விந்து கொள்பைகள் ஒரு

இணை காணப்படுகிறது

C. (இ) விந்து பைகளில்

ஸ்பொம்மெட்டோகோனியா

விந்தணுக்களாக

வளர்ச்சியடைகிறது

D. (ஈ) கருமுட்டைக் கூட்டை

உருவாக்குவது இளம் உயிரிகள்.

Answer:



[View Text Solution](#)

135. கீழ்க்கண்டவற்றுள் தவறான
கூற்றைக் கண்டறி.

A. (அ) கரப்பான் பூச்சியின் முதன்மை

கழிவு நீக்க உறுப்பாக மால்பீஜியன்

நுண்குழல்கள்

செயலாற்றுகின்றன.

B. (அ) உடலிலுள்ள நைட்ரஜன்

கழிவுப் பொருட்களை யூரிக் அமில

வடிவத்தில் வெளியேற்றுகின்றன.

C. (ஆ) யூரிக் அமிலமாகக் கழிவுப்

பொருட்களை

வெளியேற்றுவதனால் கரப்பான்

பூச்சிகள் யூரிகோடெலிக் (யூரிக்

அமில நீக்கிகள்) உயிரிகளாகும்.

D. (இ) மால்பீஜியன் நுண்குழல்கள்

பொதுவாக மெல்லிய, நீண்ட

நூலிழை போன்ற வடிவத்துடன்

சிவப்பு

நிறமாக

காணப்படுகின்றன

Answer:



View Text Solution

136. கீழ்க்கண்டவற்றுள் தவறான

கூற்றைக் கண்டறி.

A. (அ) கரப்பான் பூச்சி ஒருபால்

உயிரியாகும்.

B. (ஆ) ஆண், பெண் உயிரிகள்

தனித்தனியாக உள்ளன

C. (இ) இரண்டு கதுப்புகளைக்

கொண்ட ஓர் இணை விந்தகங்கள்.

D. (ஈ) விந்தணுக்கள் விந்துப்பையில்

ஸ்பர்மட்டோஃபோர் என்னும்

கற்றைகளாகச்

சேமிக்கப்படுகின்றன.

Answer:



[View Text Solution](#)

137. கீழ்க்கண்டவற்றுள் தவறான
கூற்றைக் கண்டறி.

A. (அ) படகு போன்ற தவளையின்
உடல், நீரில் நீந்துவதற்கு ஏற்றதாக
உள்ளது.

B. (அ)

உடலின்

மேல்

போர்த்தப்பட்டுள்ள மென்மையான

வழுவழுப்பு தன்மைமிக்க தோல்

C. (இ) தவளைகளுக்கு புறச் செவி

கழுத்து மற்றும் வால் ஆகியவை

உண்டு.

D. (ஈ) தவளையின் கண்களுக்குப்

பின்னால் இரண்டு பக்கங்களிலும்

செவிப்பறை காணப்படுகின்றன.

Answer:



View Text Solution

138.

கீழ்க்கண்டவற்றுள்

“தவளையின்சுவாசமண்டலம்”

பொருத்தவரையில் தவறான கூற்றைக்
கண்டறி.

A. (அ) நீரிலும் நிலத்திலும் இரு வேறு

முறைகளில்

தவளைகள்

சுவாசிக்கின்றன.

B. (அ) நீரில் இருக்கும் போது நீரில்
கரைந்துள்ள ஆக்ஸிஜன் தோலின்
வழியாக விரவல் முறையில்
பரிமாற்றம் செய்யப்படுகின்றது.

C. (இ) தவளைகள் உழவனின்
நுண்பன் என அழைக்கப்படுகிறது

D. (ஈ) நுரையீரல்கள் மூலம்
நடைபெறும் சுவாசம் நுரையீரல்
சுவாசம் எனப்படும்.

Answer:



View Text Solution

139. கீழ்க்கண்டவற்றுள் "மண்புழு"
பொருத்தவரையில் தவறான கூற்றைக்
கண்டறி

A. (அ) உணவுக்குழல் மேல்ரத்த
நாளத்தில் வால்வுகள்
காணப்படுகிறது

B. (ஆ) உணவுக்குழல் கீழ்
ரத்தநாளத்தில் இரத்தம்

முன்னோக்கி செல்கிறது.

C. (இ) முதுகுப்புற இரத்தநாளம்

பல்வேறு உறுப்புகளிலிருந்து

இரத்தத்தை பெறுகின்றது.

D. (ஈ) வயிற்றுப்புற இரத்தநாளம்

பல்வேறு உறுப்புகளுக்கு

இரத்தத்தை அளிக்கின்றது.

Answer:



[View Text Solution](#)

140. கீழ்க்கண்டவற்றுள் “மண்புழுவில்
உடற்குழி திரவத்தின் பயன்கள்”
பொருத்தவரையில் தவறான கூற்றைக்
கண்டறி

A. (அ) உடற்குழியை நிரப்புகிறது.

B. (ஆ) உடலினை ஈரப்பதத்துடன்
வைத்துக் கொள்கிறது.

C. (இ) நீர்மச் சட்டகமாக செயல்பட்டு
இடப்பெயர்ச்சிக்கு உதவுகிறது.

D. (ஈ) இழப்பு மீட்டல், நோய்த் தடை

காப்பு மற்றும் காயங்கள்

குணமாதல் ஆகியவற்றில் முக்கிய

பங்காற்றுகிறது.

Answer:



[View Text Solution](#)

141. கீழ்க்கண்டவற்றுள் தவறான

கூற்றைக் கண்டறி.

A. (அ) பெண்கரப்பான் பூச்சியின்
வயிறு குட்டையானது மற்றும்
அகன்றது.

B. (ஆ) பெண்கரப்பான் பூச்சியில்
இனப்பெருக்கத்தை
காணப்படுகிறது.

C. (இ) பெண்கரப்பான் பூச்சியில்
மலப்புழை நீட்சி காணப்படுகிறது.

D. (ஈ) பெண்கரப்பான் பூச்சியின்
உணர் கொம்பு குறைந்த நீளம்

கொண்டது.

Answer:



View Text Solution

142. கீழ்க்கண்டவற்றுள் “தவளையின்
இனப்பெருக்க மண்டலம்”
பொருத்தவரையில் தவறான கூற்றைக்
கண்டறி.

A. (அ) ஆண் இனப்பெருக்க

மண்டலத்தில், பொதுவான

கழிவுநீக்க இனப்பெருக்கப் பாதை

காணப்படுகிறது

B. (ஆ) விந்தகம் சிறுநீரகத்தோடு

இணைந்துள்ளது.

C. (இ) பெண் தவளைகளில்

அண்டநாளங்கள் சிறுநீரக

நாளங்களிலிருந்து தனித்துக்

காணப்படுகின்றன.

D. (ஈ) தவளையில் அகக் கருவருதல்

நடைபெறுகிறது

Answer:



[View Text Solution](#)

143. கீழ்க்கண்டவற்றைப் பொருத்தி

சரியான விடையைக் கண்டறி.

- | | |
|---------------------|-------------------------------|
| 1. தொண்டை | (i) முதுகு பரப்பு |
| 2. ஒளி உணர்விகள் | (ii) கொத்து நெஃப்ரீடியா |
| 3. நுண் நெஃப்ரீடியா | (iii) இடைச் சுவர் நெஃப்ரீடியா |
| 4. மெகா நெஃப்ரீடியா | (iv) தோல் நெஃப்ரீடியா |

A. (அ) ii, iii, iv, i

B. (ஆ) i, ii, iii, ii

C. (இ) ii, i, iv, iii

D. (ஈ) iv, i, ii, iii

Answer:



[View Text Solution](#)

144. கீழ்க்கண்டவற்றைப் பொருத்தி
சரியான விடையைக் கண்டறி.

- | | |
|------------------------------------|-------------------------|
| 1. மைக்ரோகீடஸ் ராப்பி | (i) சீட்டாக்கள் |
| 2. ரோமம் | (ii) மிக நீளமான மண்புழு |
| 3. தொண்டைமேல் நரம்பு செல் திரள்கள் | (iii) நெஃப்ரீடியா |
| 4. கழிவு வெளியேற்றம் | (iv) மூளை |

A. (அ) i, ii, iii, iv

B. (ஆ) iv, i, ii, iii

C. (இ) iii, i, iv, ii

D. (ஈ) ii, i, iv, iii

Answer:



[View Text Solution](#)

145. கீழ்க்கண்டவற்றைப் பொருத்தி

சரியான விடையைக் கண்டறி.

- | | |
|----------------------|------------------------------|
| 1. ஒளி உணர்விகள் | (i) உடற்சுவர் |
| 2. சுவை உணர்விகள் | (ii) முதுகு |
| 3. நாங்கவழ் கட்டிகள் | (iii) வாய்க்குழி |
| 4. வெப்ப உணர்விகள் | (iv) செரிக்காத மண் துகள்கள். |

A. (அ) ii, iii, iv, i

B. (ஆ) iii, i, iv, ii

C. (இ) i, ii, iii, iv

D. (ஈ) iv, i, ii, iii

Answer:



146. கீழ்க்கண்டவற்றைப் பொருத்தி
சரியான விடையைக் கண்டறி.

1. வேதி உணர்விகள்	(i)	முதுகு பரப்பு
2. ஒளி உணர்விகள்	(ii)	உடற்கவரில்
3. வெப்ப உணர்விகள்	(iii)	வாய்க்குழி
4. நுகர்ச்சி உணர்விகள்	(iv)	புரோஸ்டோமியம்

A. (அ) iii, i, ii, iv

B. (ஆ) iv, i, ii, iii

C. (இ) ii, iii, iv, i

D. (ஈ) i, iii, iv, ii

Answer:



View Text Solution

147. கீழ்க்கண்டவற்றைப் பொருத்தி
சரியான விடையைக் கண்டறி.

- | | |
|-----------------------|----------------------------------|
| 1. ஆர்த்தோடியல் சவ்வு | (i) தலை அமைவு |
| 2. ஆர்த்தோப்ளரஸ் | (ii) டார்சோமியர்கள் |
| 3. போடோமியர்கள் | (iii) வாயுறுப்பு வகை |
| 4. ஹைப்போநேத்தஸ் | (iv) ஸ்கீளிரைடுகளை
இணைக்கிறது |

A. (அ) iv, iii, ii, i

B. (ஆ) i, iv, iii, i

C. (இ) ii, iii, iv, i

D. (ஈ) iii, ii, i, iv

Answer:



[View Text Solution](#)

148. சரியான கூற்று மற்றும் காரணம் கண்டறி. கூற்று (A) சிறப்பு சுவாச உறுப்புகளான செவுள்கள், நுரையீரல்கள் போன்றவை மண்புழுவில் கிடையாது.

காரணம் (R) : மண்புழுவின் உடற்சுவரின்
வழியாகவே சுவாசம் நடைபெறுகிறது

A. (அ) கூற்று தவறு, காரணம் சரி.

B. (ஆ) கூற்று சரி காரணம் கூற்றை
விளக்கவில்லை.

C. (இ) கூற்றும், காரணமும் தவறு

D. (ஈ) கூற்று சரி காரணம், கூற்றை
விளக்குகிறது.

Answer:



[View Text Solution](#)

149. சரியான கூற்று மற்றும் காரணம் கண்டறி. கூற்று (A) லாம்பிட்டோ மாரிட்டியாவின் இரத்த ஒட்ட மண்டலம் மூடியவகையாகும். காரணம் (R) : ரத்த ஒட்ட மண்டலத்தில் இரத்த நாளங்கள், இரத்த நுண் நாளங்கள் மற்றும் பக்கவாட்டு இதயங்கள் காணப்படுகின்றன.

A. (அ) கூற்று சரி, காரணம் கூற்றை

விளக்குகிறது.

B. (ஆ) கூற்று சரி, காரணம் கூற்றை விளக்கவில்லை.

C. (இ) கூற்று சரி, காரணம் தவறு.

D. (ஈ) கூற்றும் தவறு, காரணமும் தவறு.

Answer:



View Text Solution

150. சரியான கூற்று மற்றும் காரணம் கண்டறி. கூற்று (A) மண்புழுக்கள் இருபால் உயிரிகளாகும். இதில் சுயக்கருவுருதல் தடுக்கப்படுகிறது. காரணம் (R) : புரோட்டான்ட்ரஸ்.

A. (அ) கூற்றும் சரி, காரணமும் சரி, காரணம் கூற்றை விளக்குகிறது.

B. (ஆ) கூற்று சரி, காரணம் கூற்றை விளக்கவில்லை.

C. (இ) கூற்று சரி காரணம் தவறு.

D. (ஈ) கூற்றும் தவறு காரணமும்

தவறு.

Answer:



[View Text Solution](#)

151. சரியான கூற்று மற்றும் காரணம் கண்டறி. கூற்று (A) கரப்பான் பூச்சியின் உடற்குழியில் காணப்படும் நிறமற்ற திரவம் ஹீமோலிம்ப் எனப்படும்.

காரணம் (R) : திசுக்களுக்கு O_2 நேரடியாக
கிடைக்கிறது.

A. (அ) கூற்றும் சரி, காரணமும் சரி,

காரணம் கூற்றை விளக்குகிறது.

B. (ஆ) கூற்று சரி, காரணம் சரி

ஆனால் கூற்றை விளக்கவில்லை.

C. (இ) கூற்று சரி காரணம் தவறு.

D. (ஈ) கூற்றும் தவறு காரணமும்

தவறு.

Answer:



[View Text Solution](#)

152. கீழ்க்கண்ட “லாம்பிட்டோ மாரிட்டி” படத்தினில் குறிக்கப்பட்டுள்ள A, B, C மற்றும் D பாகங்களுக்கு சரியான

விடையை தேர்ந்தெடு.



A. (அ) புரோஸ் டோமியம் -

கிளைடெல்லம் - முதுகுப்புறத்

துளை - மலத்துளை

B. (ஆ) கிளைடெல்லம் - முதுகுப்புறத்

துளை - மலத்துளை - புரோஸ்

டோமியம்

C. (இ) முதுகுப்புறத் துளை -

மலத்துளை - புரோஸ் டோமியம் -

கிளைடெல்லம்

D. (ஈ) மலத்துளை - புரோஸ் டோமியம்

- கிளைடெல்லாம் - முதுகுப்புறத்

துளை

Answer:



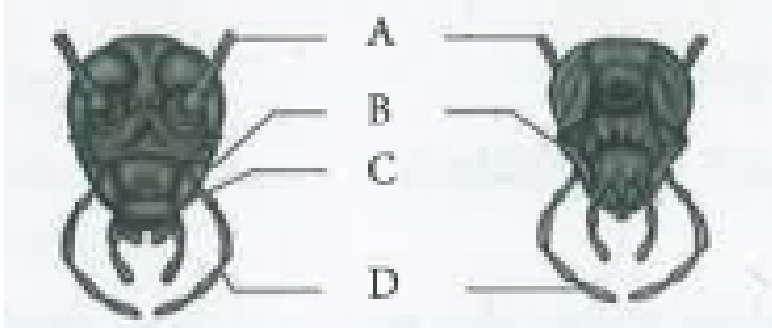
[View Text Solution](#)

153. கீழ்க்கண்ட படத்தினில்

குறிக்கப்பட்டுள்ள A, B, C மற்றும் D

பாகங்களுக்கு சரியான விடையை

தேர்ந்தெடு.



A. (அ) உணர் நீட்சி - துருவத்தாடை

நீட்சி - முதல் துருவத்தாடை -

மேலுதடு

B. (ஆ) மேலுதடு - முதல்

துருவத்தாடை - உணர் நீட்சி -

துருவத்தாடை நீட்சி

C. (இ) உணர் நீட்சி - முதல்

துருவத்தாடை - மேலுதடு -

துருவத்தாடை நீட்சி

D. (ஈ) முதல் துருவத்தாடை - மேலுதடு

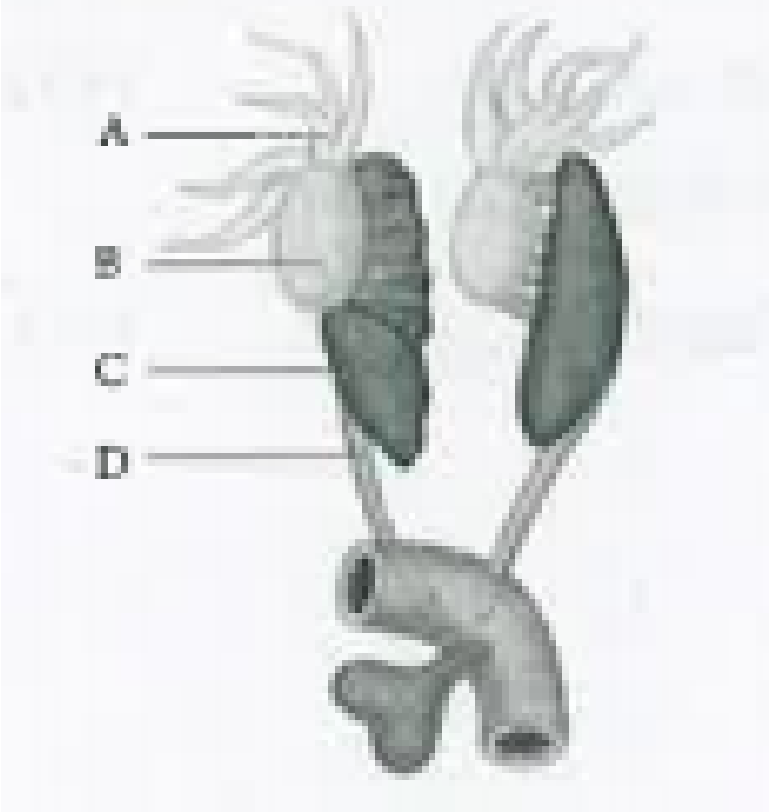
- துருவத்தாடை நீட்சி - உணர் நீட்சி

Answer:



View Text Solution

154. கீழ்க்கண்ட படத்தினில் குறிக்கப்பட்டுள்ள A, B, C மற்றும் D பாகங்களுக்கு சரியான விடையை தேர்ந்தெடு.



A. (அ) விந்தகம் - அட்ரீனல் உறுப்பு -

சிறுநீர் நாளம் - கொழுப்பு உறுப்பு

B. (ஆ) கொழுப்பு உறுப்பு - விந்தகம் -

அட்ரீனல் உறுப்பு - சிறுநீர் நாளம்

C. (இ) அட்ரீனல் உறுப்பு - சிறுநீர்

நாளம் - விந்தகம் - கொழுப்பு

உறுப்பு

D. (ஈ) சிறுநீர் நாளம் - கொழுப்பு

உறுப்பு - அட்ரீனல் உறுப்பு -

விந்தகம்

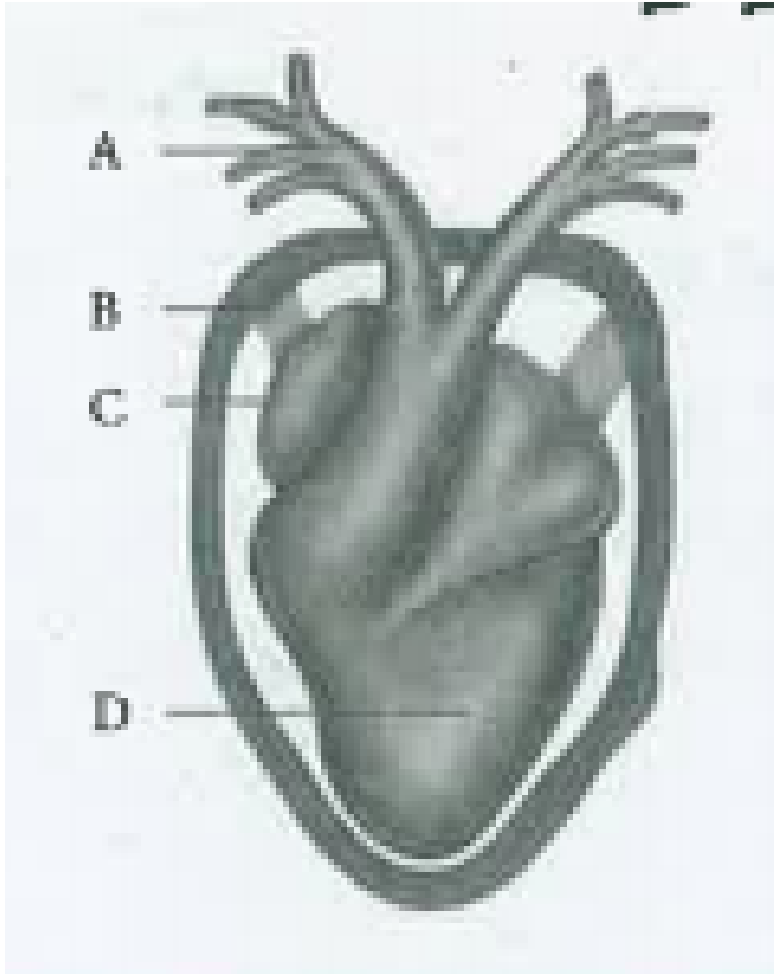
Answer:



[View Text Solution](#)

155. கீழ்க்கண்ட “தவளையின் இதயம்
முதுகுப்புறத் தோற்றம்” படத்தினில்
குறிக்கப்பட்டுள்ள A, B, C மற்றும் D
பாகங்களுக்கு சரியான விடையை

தேர்ந்தெடு.



A. (அ) வலது பெருந்தமனி - மேற்

பெருஞ்சிரை - வலது ஆரக்கிள் -

வென்டிரிக்கிள்

B. (அ) மேற் பெருஞ்சிரை- வலது

ஆரக்கிள் - வென்டிரிக்கிள் - வலது

பெருந்தமனி

C. (இ) வலது ஆரக்கிள் -

வென்டிரிக்கிள் - வலது

பெருந்தமனி- மேற் பெருஞ்சிரை

D. (ஈ) வென்டிரிக்கிள் - வலது

பெருந்தமனி- மேற் பெருஞ்சிரை-

வலது ஆரக்கிள்

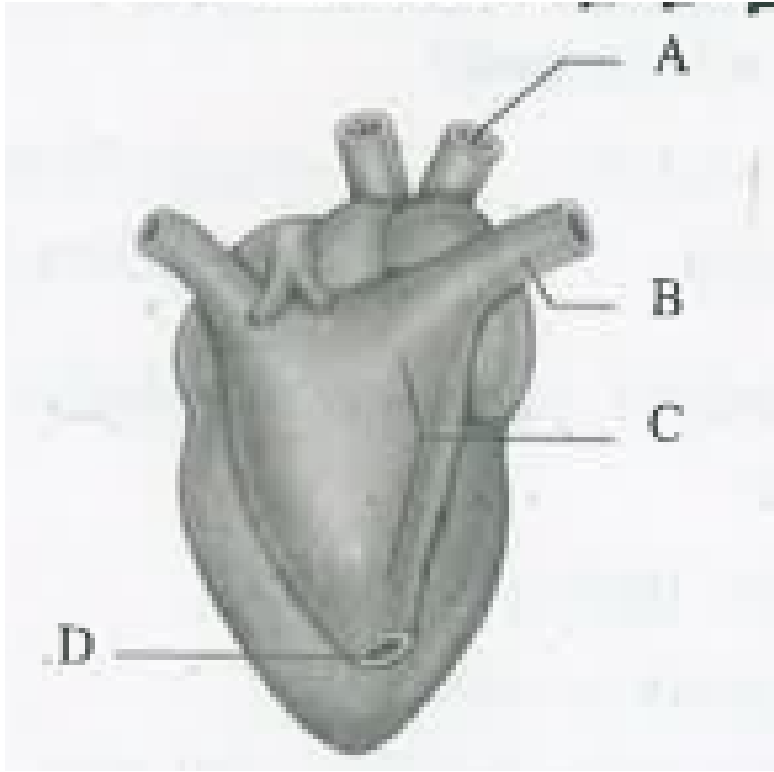
Answer:



[View Text Solution](#)

156. கீழ்க்கண்ட “தவளையின் இதயம் வயிற்றுப்புறத் தோற்றம்” படத்தினில் குறிக்கப்பட்டுள்ள A, B, C மற்றும் D பாகங்களுக்கு சரியான விடையை

தேர்ந்தெடு.



A. (அ) சைனஸ் வினோசஸ் -

சிஸ்டமிக் தமனி - வலது

பெருந்தமனி - மேற் பெருஞ்சிரை

B. (அ) மேற் பெருஞ்சிரை - சைனஸ்

வினோசஸ் - சிஸ்டமிக்தமனி -

வலது பெருந்தமனி

C. (இ) வலது பெருந்தமனி - மேற்

பெருஞ்சிரை- சைனஸ் வினோசஸ்

- சிஸ்டமிக்தமனி

D. (ஈ) சிஸ்டமிக்தமனி - மேற்

பெருஞ்சிரை- சைனஸ் வினோசஸ்

-கீழ் பெருஞ்சிரை

Answer:



View Text Solution

157. கீழ்க்கண்டவற்றுள் சரியான இணையை கண்டறி.

A. (அ) இதய மேற்புற அறை -

ஆரிக்கிள்கள்

B. (ஆ) மேற் பெருஞ்சிரை - பின்பகுதி

C. (இ) கீழ்பெருஞ் சிரை - முன் பகுதி

D. (ஈ) திரவப் பிளாஸ்மா - 40%

Answer:



View Text Solution

158. கீழ்க்கண்டவற்றுள் சரியான
இணையை கண்டறி.

A. (அ) தலைப்பிரட்டை - வளர்

இளவுயிரிகள்

B. (ஆ) பெண் தவளை - ஓரிணை

குரல்பை

C. (இ) பின்னங்கால்கள் - 'S' வடிவம்

D. (ஈ) தவளையின் இதயம் - நான்கு

அறை

Answer:



[View Text Solution](#)

159. கீழ்க்கண்டவற்றுள் தவறான

இணையை கண்டறி.

A. (அ) இதயக் கீழறை - வென்டிரிக்கிள்

B. (அ) முக்கோண வடிவ அறை -

சைனஸ் வினோஸஸ்

C. (இ) ட்ரங்கஸ் ஆன்டரியோசஸ் -

பொது பெருந்தமனி

D. (ஈ) பெரிகார்டியம் - ஒற்றைச் சுவர்

சவ்வ

Answer:



View Text Solution

160. கீழ்க்கண்டவற்றுள் தவறான

இணையை கண்டறி.

A. (அ) கார்டோடொனல் உணர்விகள்

-காற்றுமற்றும் நீல அதிர்வுகள்.

B. (ஆ) வவப்பஉணர்விகள் -

காலின்முதல் நான்கு கணுக்கால்.

C. (இ) தொடு உணர்விகள்- அரைவைத்

தாடை நீட்சிகள்.

D. (ஈ) நுகர்ச்சி உணர்விகள் -

உணர்கொம்பு நீட்சி.

Answer:



[View Text Solution](#)

161. கீழ்க்கண்டவற்றுள் “கழிவு நீக்க
மண்டலம்” பொருத்தவரையில்
பொருந்தாத ஒன்றைக் கண்டறி.

A. (அ) நெஃப்ரோசைட்டுகள்

B. (ஆ) கியூட்டிகிள்

C. (இ) ஒம்மட்டிட்யா

D. (ஈ) யூரிகோஸ்

Answer:



[View Text Solution](#)

162. கீழ்க்கண்டவற்றுள் “சுவாசத்
துளைகள்” பொருத்தவரையில்
பொருந்தாத ஒன்றைக் கண்டறி,

A. (அ) ஸ்பைரக்கிள்கள்.

B. (ஆ) பாராமெடாபாலஸ்

C. (இ) ஸ்டிக்மேட்ட

D. (ஈ) சுவாசத்துளைகள்

Answer:



View Text Solution