

## BIOLOGY

### BOOKS - SURA BIOLOGY (TAMIL)

# உயிரினங்கள் மற்றும் இனக்கூட்டம்

#### Exercise

1. ஒரு குறிப்பிட்ட இடத்தில் வாழும் அனைத்து இனக்கூட்டமும் இல்வாறு

வரையறுக்கப்படுகிறது

A. உயிர்த் தொகை

B. சூழல் மண்டலம்

C. எல்லை

D. உயிர் காரணிகள்

**Answer:**



**View Text Solution**

2. வெப்பநிலையில் ஏற்படும்  
மாறுபாடுகளைத் தாங்கி வாழும்  
விலங்குகள் \_\_\_\_\_ என அழைக்கப்படும்

A. எக்டோதெர்ம்கள்

B. மிகைவெப்ப வேறுபாட்டு உயிரிகள்

C. எண்டோதெர்ம்கள்

D. ஸ்டீனோதெர்ம்கள்

**Answer:**



[View Text Solution](#)

3. இயற்கையில் ஒரு உயிரினம்  
மற்றொரு உயிரினத்திலிருந்து  
நன்மைபெறும் உயிரினச்சார்பு

A. வேட்டையாடும் வாழ்க்கை

B. ஒன்றுக்கொன்று உதவும் வாழ்க்கை

C. கேடு செய்யும் வாழ்க்கை

D. உதவி பெறும் வாழ்க்கை

**Answer:**



[View Text Solution](#)

4. வேட்டையாடுதல் மற்றும் ஒட்டுண்ணி வாழ்க்கை முறை எந்த வகை உயிரினச் சார்பு

A. (+, +)

B. (+, 0)

C. (-, -)

D. (+, -)

**Answer:**



**View Text Solution**

5. சிற்றினங்களுக்கிடையே போட்டி  
காரணமாக ஏற்படுவது

A. உயிரின மறைவு

B. திடீர்மாற்றம்

C. தொந்தரவு வாழ்க்கை

D. கூட்டுயிரி வாழ்க்கை

**Answer:**



**View Text Solution**

6. கீழ்க்கண்டவற்றுள் r-சிறிறினத்துக்கு  
உதாரணம்

A. மனிதன்

B. பூச்சிகள்

C. காண்டாமிருகம்

D. திமிங்கலம்

**Answer:**



**View Text Solution**

## 7. கீழ்க்கண்டவற்றைப் பொருத்தி

சரியான விடையைத் தேர்வு செய்க.

	பத்தி I		பத்தி II
அ)	பகிர்ந்து வாழும் வாழ்க்கை	1.	சீங்கம் மற்றும் மான்
ஆ)	உதவிபெறும் வாழ்க்கை	2.	உருளைப்புழு மற்றும் மனிதன்
இ)	ஒட்டுண்ணி வாழ்க்கை	3.	பறவைகளும் அணில்களும் உணவிற்குப் போட்டியிடுதல்
ஈ)	போட்டி வாழ்க்கை	4.	கடல் அனிமோன் மற்றும் துறவி நண்டு
உ)	கொன்றுண்ணி வாழ்க்கை	5.	பறவைகளும் பாலூட்டிகளும் விதை பரவுதலுக்கு உதவுதல்

A. அ-4, ஆ-5, இ-2, ஈ-3, உ-1

B. அ-3, ஆ-1, இ-4, ஈ-2, உ-5

C. அ-2, ஆ-3, இ-1, ஈ-5, உ-4



D. அ-5, ஆ-4, இ-2, ஈ-3, உ-1

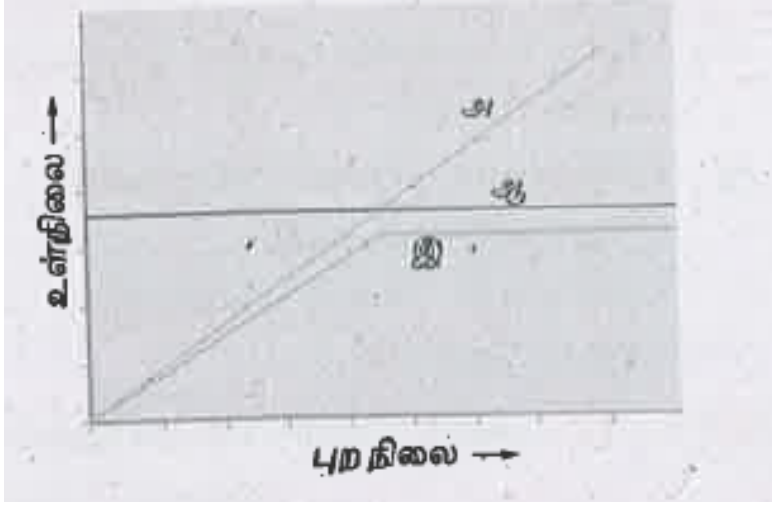
**Answer:**



[View Text Solution](#)

8. கீழ்க்காணும் வரைபடம் சுற்றுச்சூழல்  
உயிரற்ற காரணிகளுக்கேற்ப  
உயிரினங்களின் எதிர்வினையைக்  
குறிக்கிறது. இதில் : அ, ஆ மற்றும் இ  
எனக் குறிக்கப்பட்டுள்ளவற்றைக்

கண்டறிக.



A. அ - ஒத்தமைவான், ஆ -

ஒழுங்கமைவான், இ - பகுதி

ஒழுங்கமைவான்

B. அ - ஒழுங்கமைவான், ஆ - பகுதி

ஒழுங்கமைவான், இ -

ஒத்தமைவான்

C. அ - பகுதி ஒழுங்கமைவான், ஆ -

ஒழுங்கமைவான், இ -

ஒத்தமைவான்

D. அ - ஒழுங்கமைவான், ஆ -

ஒத்தமைவான், இ - பகுதி

ஒழுங்கமைவான்

**Answer:**



**View Text Solution**

9. உறிஞ்சுமீனுக்கும் சுறாமீனுக்கும் உள்ள தொடர்பு.

A. போட்டி

B. உதவி பெறும் வாழ்க்கை

C. வேட்டையாடும் வாழ்க்கை

D. ஒட்டுண்ணி வாழ்க்கை

**Answer:**



[View Text Solution](#)

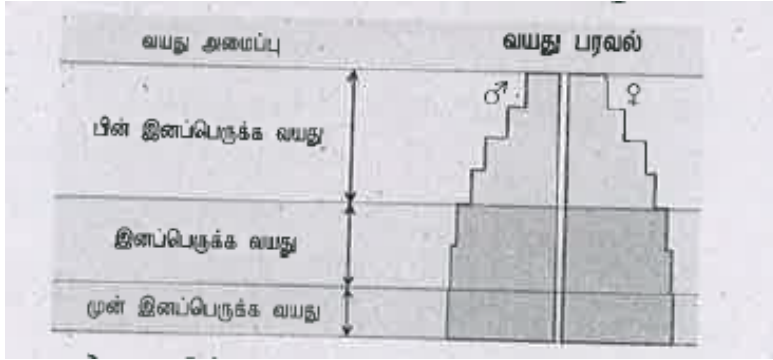
10. கீழ்க்கண்ட வயது கூம்பில் எவ்வகை

மனித

மக்கள்

தொகை

குறிக்கப்படுகிறது?



A. அழிந்துவரும் மக்கள்தொகை

B. நிலைத்த மக்கள் தொகை

C. குறையும் மக்கள் தொகை

D. அதிகரிக்கும் மக்கள் தொகை

**Answer:**



[View Text Solution](#)

11. கீழ்க்கண்டவற்றுள்  $r$ - வகை தேர்வு செய்யப்பட்ட சிற்றினம் குறித்த சரியான கருத்துக்கள்.

A. அதிக எண்ணிக்கையில் சந்ததிகள்

மற்றும் சிறிய உருவம்

B. அதிக எண்ணிக்கையில் சந்ததிகள்

மற்றும் பெரிய உருவம்

C. குறைவான எண்ணிக்கையில்

சந்ததிகள் மற்றும் சிறிய உருவம்

D. குறைவான எண்ணிக்கையில்

சந்ததிகள் மற்றும் பெரிய உருவம்

**Answer:**



[View Text Solution](#)

12. நன்னீரிலிருந்து கடல் நீருக்கு

நகரும் விலங்கினங்கள் எவ்வாறு

அழைக்கப்படுகின்றன?

A. ஸ்டீனோதெர்மல்

B. யூரிதெர்மல்

C. கட்டாட்ராமஸ்

D. அனாட்ராமஸ்

**Answer:**



**View Text Solution**

**13.** சில இயற்பிய செயல்பாடுகள் மூலம் தன்நிலை பேணும் விலங்குகள்



A. ஒத்தமைவான்கள்

எனப்படுகின்றன.

B. ஒழுங்கமைவான்கள்

எனப்படுகின்றன.

C. வலசைபோகின்றன.

D. செயலற்ற நிலையில் உள்ளன.

**Answer:**



**View Text Solution**

14. ஒரு குறிப்பிட்ட இடத்தில் வாழும் அனைத்து இனக்கூட்டமும் இவ்வாறு வரையறுக்கப்படுகிறது

A. உயிர்த் தொகை

B. சூழல் மண்டலம்

C. எல்லை

D. உயிர் காரணிகள்

**Answer:**



**View Text Solution**

15. வெப்பநிலையில் ஏற்படும்  
மாறுபாடுகளைத் தாங்கி வாழும்  
விலங்குகள் \_\_\_\_\_ என அழைக்கப்படும்

A. எக்டோதெர்ம்கள்

B. மிகைவெப்ப வேறுபாட்டு உயிரிகள்

C. எண்டோதெர்ம்கள்

D. ஸ்டீனோதெர்ம்கள்

**Answer:**



[View Text Solution](#)

16. இயற்கையில் ஒரு உயிரினம்  
மற்றொரு உயிரினத்திலிருந்து  
நன்மைபெறும் உயிரினச்சார்பு

A. வேட்டையாடும் வாழ்க்கை

B. ஒன்றுக்கொன்று உதவும் வாழ்க்கை

C. கேடு செய்யும் வாழ்க்கை

D. உதவி பெறும் வாழ்க்கை

**Answer:**



[View Text Solution](#)

17. வேட்டையாடுதல் மற்றும்  
ஒட்டுண்ணி வாழ்க்கை முறை எந்த  
வகை உயிரினச் சார்பு

A. (+, +)

B. (+, 0)

C. (-, -)

D. (+, -)

**Answer:**



[View Text Solution](#)

18. சிற்றினங்களுக்கிடையே போட்டி

காரணமாக ஏற்படுவது

A. உயிரின மறைவு

B. திடீர்மாற்றம்

C. தொந்தரவு வாழ்க்கை

D. கூட்டுயிரி வாழ்க்கை

**Answer:**



**View Text Solution**

19. கீழ்க்கண்டவற்றுள் r-சிறற்றினத்துக்கு  
உதாரணம்

A. மனிதன்

B. பூச்சிகள்

C. காண்டாமிருகம்

D. திமிங்கலம்

**Answer:**



**View Text Solution**

## 20. கீழ்க்கண்டவற்றைப் பொருத்தி

சரியான விடையைத் தேர்வு செய்க.

	பத்தி I		பத்தி II
அ)	பகிர்ந்து வாழும் வாழ்க்கை	1.	சீங்கம் மற்றும் மான்
ஆ)	உதவிபெறும் வாழ்க்கை	2.	உருளைப்புழு மற்றும் மனிதன்
இ)	ஒட்டுண்ணி வாழ்க்கை	3.	பறவைகளும் அணில்களும் உணவிற்குப் போட்டியிடுதல்
ஈ)	போட்டி வாழ்க்கை	4.	கடல் அனிமோன் மற்றும் துறவி நண்டு
உ)	கொன்றுண்ணி வாழ்க்கை	5.	பறவைகளும் பாலூட்டிகளும் விதை பரவுதலுக்கு உதவுதல்

A. அ-4, ஆ-5, இ-2, ஈ-3, உ-1

B. அ-3, ஆ-1, இ-4, ஈ-2, உ-5

C. அ-2, ஆ-3, இ-1, ஈ-5, உ-4



D. அ-5, ஆ-4, இ-2, ஈ-3, உ-1

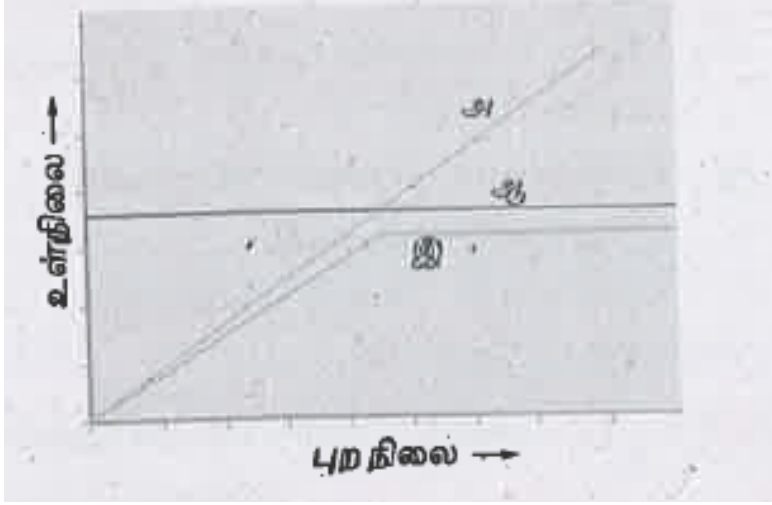
**Answer:**



[View Text Solution](#)

21. கீழ்க்காணும் வரைபடம் சுற்றுச்சூழல்  
உயிரற்ற காரணிகளுக்கேற்ப  
உயிரினங்களின் எதிர்வினையைக்  
குறிக்கிறது. இதில் : அ, ஆ மற்றும் இ  
எனக் குறிக்கப்பட்டுள்ளவற்றைக்

கண்டறிக.



A. அ - ஒத்தமைவான், ஆ -

ஒழுங்கமைவான், இ - பகுதி

ஒழுங்கமைவான்

B. அ - ஒழுங்கமைவான், ஆ - பகுதி

ஒழுங்கமைவான், இ -

ஒத்தமைவான்

C. அ - பகுதி ஒழுங்கமைவான், ஆ -

ஒழுங்கமைவான், இ -

ஒத்தமைவான்

D. அ - ஒழுங்கமைவான், ஆ -

ஒத்தமைவான், இ - பகுதி

ஒழுங்கமைவான்

**Answer:**



[View Text Solution](#)

22. உறிஞ்சுமீனுக்கும் சுறாமீனுக்கும் உள்ள தொடர்பு.

A. போட்டி

B. உதவி பெறும் வாழ்க்கை

C. வேட்டையாடும் வாழ்க்கை

D. ஒட்டுண்ணி வாழ்க்கை

**Answer:**



**View Text Solution**

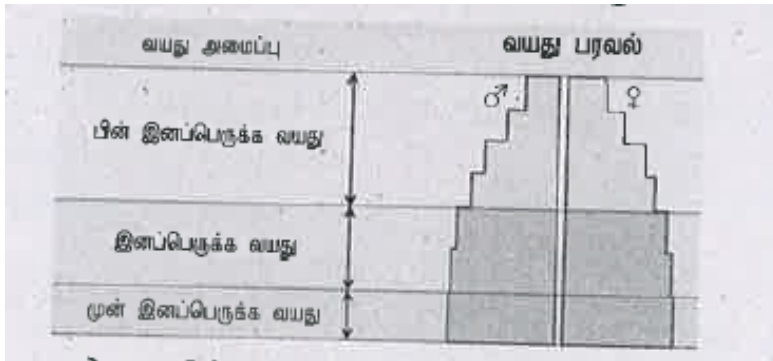
23. கீழ்க்கண்ட வயது கூம்பில் எவ்வகை

மனித

மக்கள்

தொகை

குறிக்கப்படுகிறது?



A. அழிந்துவரும் மக்கள்தொகை

B. நிலைத்த மக்கள் தொகை

C. குறையும் மக்கள் தொகை

D. அதிகரிக்கும் மக்கள் தொகை

**Answer:**



[View Text Solution](#)

24. கீழ்க்கண்டவற்றுள் r- வகை தேர்வு செய்யப்பட்ட சிற்றினம் குறித்த சரியான கருத்துக்கள்.

A. அதிக எண்ணிக்கையில் சந்ததிகள்

மற்றும் சிறிய உருவம்

B. அதிக எண்ணிக்கையில் சந்ததிகள்

மற்றும் பெரிய உருவம்

C. குறைவான எண்ணிக்கையில்

சந்ததிகள் மற்றும் சிறிய உருவம்

D. குறைவான எண்ணிக்கையில்

சந்ததிகள் மற்றும் பெரிய உருவம்

**Answer:**



[View Text Solution](#)

25. நன்னீரிலிருந்து கடல் நீருக்கு

நகரும் விலங்கினங்கள் எவ்வாறு

அழைக்கப்படுகின்றன?

A. ஸ்டீனோதெர்மல்

B. யூரிதெர்மல்

C. கட்டாட்ராமஸ்

D. அனாட்ராமஸ்

**Answer:**



**View Text Solution**

**26.** சில இயற்பிய செயல்பாடுகள் மூலம்

தன்நிலை பேணும் விலங்குகள்



A. ஒத்தமைவான்கள்

எனப்படுகின்றன.

B. ஒழுங்கமைவான்கள்

எனப்படுகின்றன.

C. வலசைபோகின்றன.

D. செயலற்ற நிலையில் உள்ளன.

**Answer:**



**View Text Solution**

27. மிகப்பெரிய ஓரளவிற்கு தன்னிறைவு பெற்ற உயிரியல் மண்டலம் \_\_\_\_\_ எனப்படும்.

A. சுற்றுச்சூழல் கோளம்

B. சூழ்நிலை மண்டலம்

C. உயிர்த் தொகை

D. உயிரினங்களின் தொகுப்பு

**Answer:**



[View Text Solution](#)

28. நீர்வாழிடத்தில் தன்னிலை காத்தல்  
மற்றும் ஊடுகலப்பு ஒழுங்குபாட்டை  
பராமரித்தலில், செல் சுருங்குவதை  
தடுப்பதற்கேற்ற பொருத்தமான  
தகவமைப்புகளை விலங்குகள்  
பெற்றுள்ளன.

A. சதுப்புநில வாழ்

B. கடல் வாழ்

C. நன்னீர் வாழ்

D. உவர்நீர் வாழ்

**Answer:**



**View Text Solution**

29. பரிணாமத்திற்கு சாதகமான  
வெப்பநிலை தாங்கு திறனுடைய  
விலங்கின வகை எது?

A. மிகை குளிர் வெப்ப வேறுபாட்டு

உயிரிகள்

B. மிகை வெப்ப வேறுபாட்டு

உயிரிகள்

C. குறை வெப்ப வேறுபாட்டு

உயிரிகள்

D. மிகை குறை வெப்ப வேறுபாட்டு

உயிரிகள்

**Answer:**

 [View Text Solution](#)

30. சில விலங்குகளில் குளிர் மற்றும் கோடை உறக்கம் எனும் தகவமைப்பு காணப்படுவதற்கான காரணம்

A. வெப்பநிலையில் ஏற்படும் மாற்றம்

B. ஒளியின் செறிவில் ஏற்படும்

மாற்றம்

C. நீரின் பற்றாக்குறைவினால்

D. காற்றின் திசைவேக மாற்றத்தினால்

**Answer:**



**View Text Solution**

31. பறவைகளின் இன உறுப்புகளின் செயல்பாடு அதிகரிப்பதற்கு காரணமான சூழல் காரணி \_\_\_\_\_.

A. நீர்

B. வெப்ப நிலை

C. ஒளி

D. காற்று

**Answer:**



**View Text Solution**

32. இந்த வகை ஈரப்பதத்தில்  
வெப்பநிலை கருத்தில்  
கொள்ளப்படுவதில்லை

- A. ஒப்புமை ஈரப்பதம்
- B. முழுமையான ஈரப்பதம்
- C. குறித்த ஈரப்பதம்
- D. முழுமையற்ற ஈரப்பதம்

**Answer:**



[View Text Solution](#)



33. தரைப்பகுதியில் வாழ்பவர்கள்  
உயரமான பகுதிக்குச் செல்லும்போது,  
புதிய சூழலுக்கு உட்பட்ட சில  
நாட்களுக்குள் \_\_\_\_\_ அதிகரிக்கிறது.

A. அடிப்போஸ் திசுவின் அளவு

B. நிறமியின் அடர்வு

C. உடல் பருமன்

D. சிவப்பணுக்களின் எண்ணிக்கை

**Answer:**



**View Text Solution**

34. ஆண்டு மழையளவு \_\_\_\_\_

மி.மீக்கும் குறைவாக உள்ள பகுதிகளில்  
பாலைவன உயிர்த் தொகுதிகள்  
காணப்படுகிறது.

A. 200

B. 300

C. 400

D. 500

**Answer:**



**View Text Solution**

35. உள் சூழ்நிலைகளை நிலையாகப் பராமரிக்க முடியாத விலங்குகள் அவற்றின் உடல் வெப்பநிலையை சுற்றுச் சூழல் வெப்பநிலைக்கேற்ப மாற்றிக்கொள்ளும் விலங்குகள் \_\_\_\_\_ எனப்படும்.

A. ஒழுங்கமைவான்கள்

B. ஒத்தமைவான்கள்

C. பகுதி ஒழுங்கமைவான்கள்

D. பகுதி ஒத்தமைவான்கள்

**Answer:**



**View Text Solution**

**36.** விலங்கினங்களில் காணப்படும்  
உடல் அமைப்பு சார்ந்த தகவமைப்பு  
அல்ல.

A. வலசைபோதல், கலவி

B. நிறமாற்றம், ஒப்புமைப்போலி

C. பாலூட்டிகளின் கனத்த உரோமம்

D. குதிரைகளின் கால்கள்

**Answer:**



[View Text Solution](#)

37. குளிர்கால உறக்கம் மற்றும்

கோடைகால உறக்கம் ஆகிய இரண்டும்

எடுத்துக்காட்டாகும்.

- A. நடத்தை சார்ந்த
- B. உடல் அமைப்பு சார்ந்த
- C. வெப்பநிலை சார்ந்த
- D. உடற்செயலியல் சார்ந்த

**Answer:**



[View Text Solution](#)

38. ஒரு இனக் கூட்டத்தின் அடர்த்தி  
என்பது அதன்

- A. மொத்த எண்ணிக்கையாகும்
- B. எண்ணிக்கை அடர்த்தியாகும்
- C. உயிர்த்திரள் அடர்த்தியாகும்
- D. இவை அனைத்தும்

**Answer:**



**View Text Solution**

39. மொத்த பரப்பை அலகாகக் கொண்ட  
எண்ணிக்கை அடிப்படையிலான  
இனக்கூட்ட அளவு \_\_\_\_\_ எனப்படும்.

A. ஒப்பீட்டுப் பெருக்கம்

B. கச்சா அடர்த்தி

C. சுற்றுச்சூழல் அடர்த்தி

D. இனக்கூட்ட அடர்த்தி

**Answer:**



[View Text Solution](#)



40. கீழே கொடுக்கப்பட்டுள்ள வயது பரவல் கூம்பு படத்தில் காணப்படும் பண்பு எது?

A. இனக்கூட்டத்தின் அளவு குறையும் நிலையில் முதிர்ந்த உயிரினங்கள் அதிகமாக காணப்படுகிறது.

B. இனக்கூட்டத்தில் இளம் உயிரினங்களின் எண்ணிக்கை அதிகமாகக் காணப்படுகிறது.

C. இனக்கூட்டத்தில் வெவ்வேறு

வயதுடைய உயிரினக் குழுக்களின்

பரவல் சீராக இருக்கிறது.

D. இனக்கூட்டத்தில் பின்

இனப்பெருக்க வயதுடைய

உயிரினங்களின் எண்ணிக்கை

அதிகமாகக் காணப்படுகிறது.

**Answer:**



**View Text Solution**

41.

கீழ்க்கண்ட

விதிகளை

வரையறைகளோடு சரியாக பொருத்துக.

	விதிகள்		வரையறை
1.	ஆலென் விதி	(i)	குளிரான பகுதிகளில் வசிக்கும் பறவைகள் மற்றும் பாலூட்டிகள் வெப்பமான பகுதியில் வசிக்கும் உயிரினங்களை விட அதிகமான உடல் எடையை எட்டுகின்றன.
2.	பெர்க்மான்னின் விதி	(ii)	உயிரினங்களின் ஒவ்வொரு 10°C வெப்பநிலை உயர்வுக்கும் வளர்சிதை மாற்ற வீதம் இரட்டிப்படைகிறது (அ) ஒவ்வொரு 10°C வெப்பநிலை குறையும் போது வளர்சிதை மாற்றவீதம் பாதியாகிறது.
3.	ஜோர்டானின் விதி	(iii)	குளிரான பகுதிகளில் வாழும் மாறா உடல் வெப்பம் கொண்ட விலங்குகளின் கால்கள், காதுகள் மற்றும் பிற இணை உறுப்புகள், வெப்பமான பருவ நிலையில் வாழும் அதே சிற்றினத்தை சேர்ந்த உயிரினங்களை விடச் சிறியதாக உள்ளன.
4.	வான்டெர்ஹாஃப்	(iv)	சில நீர்வாழ் சூழலில்,

விதி

நீரின் வெப்பநிலைக்கும்  
மீன்களின் உடல்  
அமைப்பு மற்றும்  
எண்ணிக்கைக்கும்  
எதிர்மறைத் தொடர்பு  
உள்ளது

1

2

3

4

A. iv, ii, i, iii

B. i, iv, iii, ii

C. ii, iii, i, iv

D. iii, i, iv, ii

**Answer:**



**View Text Solution**

42. ஓர் உயிர்த்தொகைக் கூம்பில் காணப்படும் உயிர்த்தொகையை அதன் இருப்பிடத்தோடு சரியாக பொருத்துக.

	உயிர்த்தொகை		காணப்படும் இடம்
1.	புல்வெளி	(i)	கீழ் ஆர்டிக் பகுதி
2.	பனிச்சமவெளி	(ii)	மிதவெப்ப மண்டல பகுதி
3.	பசுமைமாறா ஊசியிலைக் காடுகள்	(iii)	வெப்ப மண்டல பகுதி
4.	மழைக்காடுகள்	(iv)	ஆர்டிக் பகுதி

A. iii, ii, iv, i

B. i, iii, ii, iv

C. ii, iv, i, iii

D. iv, i, iii, ii

**Answer:**



[View Text Solution](#)

**43.** மண்ணின் பண்புகள் குறித்து

கூறப்பட்டுள்ள சரியான வாக்கியம் எது?

I) மண்ணின் நீரைப் பிடித்து வைக்கும்

திறன் மண்ணின் ஊடுருவ விடும்

தன்மைக்கு எதிர் விகிதத்தில் உள்ளது. II)

மண்ணில் உள்ள துகள்களின் அளவைப்

பொறுத்து மண்ணின் நயம்

அமைகிறது. III) சிதையும் கரிமப்

பொருட்களில் இருந்து மண் நீரைப்  
பெறுகிறது. IV) மண்ணின் நயம் மற்றும்  
மண் துகள்களின் கட்டமைப்பை  
கட்டுப்படுத்துவது மண்  
புரையமையாகும்.

- A. I மற்றும் II
- B. II மற்றும் III
- C. III மற்றும் IV
- D. I மற்றும் IV

**Answer:**



44. சரியான கூற்று மற்றும் காரணம் -  
கண்டறி. கூற்று (A) : நீர் நிலைகளில்  
மேல்புறம் உள்ள நீர் மட்டும் உறைகிறது.  
அதன் கீழ்ப்பகுதியில் உள்ள நீர் திரவ  
நிலையிலேயே இருந்து உயிரினங்கள்  
வாழ்வதை நிலைப்படுத்துகிறது.  
காரணம் (R) : நீரானது  $0^{\circ}C$   
வெப்பநிலையில் சுருங்குகிறது.



A. கூற்றும் காரணமும் சரி. காரணம்

கூற்றை விளக்குகிறது.

B. கூற்றும் காரணமும் சரி. காரணம்

கூற்றை விளக்கவில்லை.

C. கூற்று மற்றும் காரணம் சரி

D. கூற்று சரி காரணம் தவறு

**Answer:**



**View Text Solution**

## 45. தவறான இணையைக் கண்டுபிடி.

A.

	சார்பின் வகை	குறியீடு
அ) ஓட்டுண்ணி வாழ்க்கை	-	+ -
ஆ) போட்டி	-	--
இ) உதவிபெறும் வாழ்க்கை	-	++
ஈ) கொன்றுதின்னாதல்	-	+ -

B.

	சார்பின் வகை	குறியீடு
அ) ஓட்டுண்ணி வாழ்க்கை	-	+ -
ஆ) போட்டி	-	--
இ) உதவிபெறும் வாழ்க்கை	-	++
ஈ) கொன்றுதின்னாதல்	-	+ -

C.

	சார்பின் வகை	குறியீடு
அ) ஓட்டுண்ணி வாழ்க்கை	-	+ -
ஆ) போட்டி	-	--
இ) உதவிபெறும் வாழ்க்கை	-	++
ஈ) கொன்றுதின்னாதல்	-	+ -

D.

	சார்பின் வகை	குறியீடு
அ) ஓட்டுண்ணி வாழ்க்கை	-	+ -
ஆ) போட்டி	-	--
இ) உதவிபெறும் வாழ்க்கை	-	++
ஈ) கொன்றுதின்னாதல்	-	+ -

**Answer:**



[View Text Solution](#)

46. பொருந்தாத ஒன்றைக் கண்டறி. ஒரு  
உயிர்த்தொகையில் வாழும்  
உயிரினங்களின் வகைகள் மற்றும்  
அதன் தகவமைப்புக்களைத்  
தீர்மானிப்பது இவைகள் அனைத்தும்.  
இதனைத் தவிர

A. மண்வளம்

B. வெப்பநிலை

C. ஒளி

D. நீர்வளம்

**Answer:**



**View Text Solution**