

# BIOLOGY

## BOOKS - VGS PUBLISHERS BIOLOGY (TELUGU)

### అనువంశికత

#### Example

1. కొత్త లక్షణాలు ఎలా ఉత్పన్నమవుతాయి?



Watch Video Solution

2. పరిణామంలో కొత్త లక్షణాలు తల్లిదండ్రుల నుండి వారసత్వంగా వస్తాయా?



[Watch Video Solution](#)

3. పరిణామంలో కొత్త లక్షణాలు పాత ఏమైనా ఉంటుందా?



[Watch Video Solution](#)

4. వైవిధ్యాలు అంటే ఏమిటి? జీవులకు వైవిధ్యాలు ఏ విధంగా ఉపయోగపడతాయి?



[Watch Video Solution](#)

5. ఒక విద్యార్థి (పరిశోధకుడు) శుద్ధ పొడువు మొక్క(TT) శుద్ధ పొట్టి మొక్క(tt) తో సంకరణం జరపాలని అనుకుంటున్నాడు మరి F<sub>1</sub>, F<sub>2</sub> తరాలలో ఎలాంటి మొక్కలు వచ్చే అవకాశం ఉంది వివరించండి



[Watch Video Solution](#)

6. ఒక శాస్త్రవేత్త జనకతరంలోని ఎలుకల తొక్కలను కత్తిరించాడు, మరి అలకల సంతతిలో తొక్కలు ఉంటాయ? ఉండవా? మీ అభిప్రాయాన్ని వివరించండి



[Watch Video Solution](#)

7. ఒక మామిడి తోటలో ఒక రైతు మామిడి పండ్లు బాగా కాసిన చెట్టు నొకదాన్ని చూసాడు. కానీ దానికి తెగుళ్లు ఉండటం, క్రిమిసంహారక మందులను వాడినట్లు పరిశీలించాడు. అలాగే మరో మామిడి చెట్టు ను చూసాడు దానికి క్రిమిసంహారకాలను ఉపయోగించలేదు. కానీ తక్కువ మామిడిపండ్లు కలిగి

ఉన్నది అయితే ఆ రైతు ఎక్కువ మామిడి పండ్లు ఇచ్చే  
క్రిమిసంహారకాలు వాడనవసరం లేని చెట్టే  
బాగుంటుందని అనుకున్నాడు. మరి ఆ రైతు కోరుకున్న  
ప్రకారం ఒక కొత్త మామిడి చెట్టు స్రష్టించవచ్చా . ఏ  
విధంగా సాధ్యం అవుతుందో వివరించండి



[Watch Video Solution](#)

8. ఏక సంకర సంకరీకరణం ప్రయోగాన్ని ఒక ఉదాహరణ  
తో వివరించండి. అనువంశికత సూత్రాలలో దేనిని మనం  
అర్థం చేసుకోవచ్చు వివరించండి



[Watch Video Solution](#)

9. స్వతంత్ర వ్యూహాన సిద్ధాంతం అంటే ఏమిటి?

ఉదాహరణలతో వివరించండి



[Watch Video Solution](#)

10. మానవులలో లింగనిర్ధారణ చేసే క్రోమోజోములు ఏవి?



[Watch Video Solution](#)

11. డార్విన్ యొక్క ప్రకృతి వర్ణం సిద్ధాంతాన్ని ఒక ఉదాహరణ తో వివరించండి



[Watch Video Solution](#)

12. వైవిధ్యాలు అంటే ఏమిటి? సరైన ఉదాహరణ తో వివరించండి



[Watch Video Solution](#)

13. సాధారణంగా ఆవుల్లో మీరు పరిశీలించిన వైవిధ్యాలు ఏమిటి?



[Watch Video Solution](#)

14. మెండల్ బర్రానీ మొక్క లోని ఏ ఏ లక్షణాలను ప్రయోగాల కోసం ఎన్నుకున్నాడు?



[Watch Video Solution](#)



15. మెండెల్ "లక్షణాంశాలు" అనే పదాన్ని వివిధంగా

ఉపయోగించాడు ఒక ఉదాహరణ తో వివరించండి



[Watch Video Solution](#)

16. జానకతరం ,F2 తరాల మధ్య మెండెల్ గుర్తించిన

భేదాలు ఏమిటి?



[Watch Video Solution](#)

17. శిశువు లింగ నిర్ధారణకు కారణం మగవారే,దీన్ని అంగీకరిస్తారా? మీ సమాధానాన్ని ఫ్లోచార్ట్ ద్వారా వివరించండి



[Watch Video Solution](#)

18. నిర్మాణ సామ్య అవయవాలు అనగా నేమి ? ఉదాహరణ ఇవ్వండి?



[Watch Video Solution](#)

19. శిలాజాల కు సంబంధించిన సమాచారాన్ని  
శాస్త్రవేత్తలు ఎలా ఉపయోగిస్తారు ?



[Watch Video Solution](#)

20. మేడల్ తన ప్రయోగాల కోసం బతానీ మొక్కను  
ఎన్నుకున్నాడు అందుకు గల కారణాలు ఏమీ  
ఉంటాయని మీరు భావిస్తున్నారు?



[Watch Video Solution](#)

21. లామార్క్ ప్రతిపాదించిన అర్జిత గుణాల  
అనువంశికత సూత్రం నిజమైతే జరిగే ఈ పరిణామాన్ని



[Watch Video Solution](#)

22. మీ పరిసరాలలోని పెరిగే మొక్కలను పరిశీలించండి  
వాటి మధ్య పోలిక ఉన్న వేరువేరుగా ఉన్న లక్షణాలను  
గుర్తించి రాయండి



[Watch Video Solution](#)

23. మీ కుటుంబ సభ్యుల అనువంశికత సూత్రం  
లక్షణాలూ గుణాలనూ గుర్తించిన సమాచారాన్ని  
సేకరించండి సమాచారాన్ని విశ్లేషించి రాయండి



Watch Video Solution

24. జీవపరిణామ నిదర్శనాలు కు సంబంధించిన క్రింది  
సమాచారం పై మీ అభిప్రాయాన్ని రాయండి "పక్షులు  
సరీసృపాలు, ఉభయచరాలు మాదిరిగానే క్షీరదాలు  
నాలుగు కాళ్లు కలిగి ఉన్నాయి. వీటన్నింటిలో  
పూర్వంగా " నిర్మాణం ఒకే విధంగా ఉన్నప్పటికీ అవి

చేయాల్సిన పనులకు అనుగుణంగా రూపాంతరం

చెందాయి.



Watch Video Solution

25. ఈ క్రింది పేర ను చదవండి సమాధానాలు రాయండి ? ప్రచోదనానికి ప్రతిస్పందన చూపడంలో ఒక క్రమ పద్ధతి ఉన్నది. దీనిలో వివిధ దశలు ఉంటాయి. మొదటి దశ ప్రతిస్పందనలు శరీరం బయట లేదా లోపల వాతావరణంలోని మార్పులు లేదా ప్రచోదనాన్ని గుర్తించడంతో మొదలవుతాయి. అందిన సమాచారాన్ని ప్రసారం చేయడం రెండవ దశ, సమాచారాన్ని

విశ్లేషించడం మూడవ దశ. ప్రచోదననికీ సరైన ప్రతిక్రియ  
చివరి దశ. A) ఈ సమాచారం దేనిని తెలియజేస్తుంది ?  
B) పై సమాచారాన్ని ప్లో చార్ట్ రూపం లోకి మార్చండి ? C)  
ఈ చర్యను నిర్వహించే యంత్రాంగం గురించి రాయండి ?



[Watch Video Solution](#)

26. స్వతంత్ర వ్యూహాన సిద్ధాంతాన్ని చూసే గడుల  
చిత్రాన్ని బట్టి ఒక ప్లో చార్ట్ గీయండి నిష్పత్తిని  
వివరించండి



[Watch Video Solution](#)

27. మెండెల్ ప్రయోగంలో ఏక సంకరణ సంకరణం జరిపే విధానాన్ని గురించి గళ్ళ చదరని గీసి వివరించండి



[Watch Video Solution](#)

28. గడచిపోయిన జీవ మహా యుగాలలో మానవ పరిణామం ఎలా జరిగిందో తెలిపేందుకు ఒక చార్టుని తయారు చేయండి



[Watch Video Solution](#)



29. ప్రకృతి ఉపయోగకరమైన లక్షణాలను మాత్రమే ప్రోత్సహిస్తుందని తెలియజేసేలా ఒక కార్టూన్ ని తయారు చేయండి



Watch Video Solution

30. మనుగడ కోసం పోరాటం ను అర్థం చేసుకోవడానికి మీ పరిసరాలలోని ఏయే ఉదాహరణలను ఏయే సందర్భాలను మీరు పరిశీలించారు?



Watch Video Solution

31. మానవ పరిణామం గురించి స్వగతం తయారు చేయండి?



Watch Video Solution

## Exercise

1. నీలోను , మీ అమ్మలోను , మీ అమ్మమ్మ లోను కనిపించే లక్షణాలను ఏమిటి ?



Watch Video Solution

2. నీలోను , మీ అమ్మలోను , మీ అమ్మమ్మ లోను కనిపించే లక్షణాలను ఏమిటీ ?



[Watch Video Solution](#)

3. నీలోను , మీ అమ్మమ్మ లోను కనిపించే లక్షణాలను ఏమిటీ ?



[Watch Video Solution](#)

4. మీ అమ్మమ్మ నుండి ఆ లక్షణాలు మీకు ఎలా సంక్రమించాయి అని నువ్వు అనుకుంటున్నావు?



Watch Video Solution

5. నీలోనూ మీ అమ్మ లోనూ నుండి అమ్మమ్మ లో కనిపించని లక్షణాలు ఏవైనా ఉన్నాయా?



Watch Video Solution

6. మీ అమ్మ ఈ లక్షణం ఎక్కడి నుండి పొంది ఉంటుందని నీవు అనుకుంటావు



Watch Video Solution

7. మీ తరగతిలోని స్నేహితుల లో ఎవరైనా ఆరుగురిని ఎంపిక చేసుకోండి క్రింద పట్టికలో ఇచ్చిన లక్షణాలను పరిశీలించి రాయండి.

మీ స్నేహితుని పేరు	వర్ణం రంగు	వెలి తయ్యెలు (అంటుకొని స్వేచ్ఛగా)	జొటనవేలి ముద్ర	నుదురు పొడవు	కనుగుడ్డు రంగు	ఇతర లక్షణాలు
1. రమేష్	నలుపు	స్వేచ్ఛగా	-	వెడల్పుగా	నీలము	శారీరక దారుఢ్యం ఉంది
2. వివేక్	చామనఛాయ	స్వేచ్ఛగా	-	చదునుగా	నలుపు	పల్కుగా ఉన్నాడు
3. నవీన్	నలుపు	అతికి	-	ముందుకు	నలుపు	ఉంగరాల జుట్టు
4. కళ్యాణి	తెలుపు	స్వేచ్ఛగా	-	తక్కువగా	నలుపు	పొడవైన జుట్టు
5. సంధ్య	చామనఛాయ	అతికి	-	పెద్దదిగా	నలుపు	పొడవైన చేతివ్రేళ్లు
6. పర్మిల	తెలుపు	అతికి	-	వెడల్పుగా	నలుపు	సన్నగా ఉంది

 **Watch Video Solution**

8. మీలోని లక్షణాలు ఎక్కువగా మీ తల్లిదండ్రులను పోలి ఉంటాయా ? మీ స్నేహితులను పోలి ఉంటాయా ?



 Watch Video Solution

9. మే తల్లిదండ్రుల కంటే భిన్నంగా ఉండటం మే స్నేహితుడు కంటే భిన్నంగా ఉండటం ఒకటే అని భావిస్తారా ఎందుకు?



Watch Video Solution

10. బఠానీ లేదా చిక్కుడుకాయలోని విత్తనాలను పరిశీలించండి. ఒక నిర్ణయానికి రావడానికి (సామానీయకారణం ) కోసం ఎక్కువగా కాయలను ,

విత్తనాలను పరిశీలించండి? ఒకే రకంగా ఉన్న రెండు

విత్తనాలు గమనించారా?



[Watch Video Solution](#)

11. విత్తనాలు వేరు వేరు గా ఉండటానికి కారణం ఏమిటి?



[Watch Video Solution](#)

12. వైవిధ్యాలు ఎందువలన ముఖ్యమైనవిగా

భావించాలి ఒక జీవికి లేదా జనాభా వైవిధ్యాలు ఏ

విధంగా ఉపయోగం కలిగిస్తాయి ?



Watch Video Solution

13. మెండల్ అనువంశికత సూత్రాలను సులభంగా అర్థం చేసుకోడానికి ఒక కృత్యం చేద్దారెండు పొడవు పట్టీల జతలు ఎన్ని ఉన్నాయి?br రెండు పొట్టి పట్టీల జతల సంఖ్య ఎంత?br ఒకటి పొట్టి, ఒకటి పొడవు కలిగిన జతలు ఎన్ని ఉన్నాయి ?br ప్రతి రకం ఎంత శాతం ఉన్నాయి ? వాటి నిష్పత్తి ఎంత ?br ఈ ఆట ద్వారా మీరు ఏమి గమనించారు.?



Watch Video Solution



14. వెన్నెముక గల జీవుల పిండాభివృద్ధి లోని వివిధ దశలను పరిశీలిద్దాం వాటిలోని బేధాలను గుర్తించి మీ మిత్రులతో చర్చించండి



[Watch Video Solution](#)

15. ఎన్ని లక్షణాలలో నీవు నీ తల్లిదండ్రులను పోలి ఉన్నావు?



[Watch Video Solution](#)

16. మీ తల్లిదండ్రుల ఇరువురిలో లేకుండా నీలో మాత్రమే కనిపిస్తున్న పోలికలు ఏమైనా ఉన్నాయా? అవి ఏమిటి ?



[Watch Video Solution](#)

17. అవి అక్కడనుండి వచ్చి ఉంటాయని నీవు బావిస్తున్నావు ?



[Watch Video Solution](#)

18. వై విద్యులన్నీ గుర్తించ గలిగేలా ఉంటాయా ?



Watch Video Solution

19.  $x$  క్రోమోజోమ్ ఉన్న శుక్రకణం ,  $x$  క్రోమోజోమ్ ఉన్న అండంతో కలిసి ఫలదీకరణ జరిగితే ఏమి జరుగుతుంది?



Watch Video Solution

20. శిశువు లింగ నిర్ధారణ చేసేది అమ్మ నాన్న లో ఎవరు ?



Watch Video Solution

21. ఆడపిల్ల పుట్టిందని స్త్రీని నిందించడం సరైనదేనా ?



Watch Video Solution

22. లింగం అనేది ఒక లక్షణమా? గుణమా ? దీనికి  
మెండల్ ప్రతిపాదించిన బహిర్గతత్వ సూత్రం  
వర్తిస్తుందా?



Watch Video Solution

23. మనలో ఉన్న లక్షణాలన్నీ మన తల్లిదండ్రులను

పోలి ఉంటాయా



Watch Video Solution

24. కప్ప డాట్ పోల్ డింబకం. తప్ప కన్నా ఎక్కువగా

చేపను పోలి ఉంటుంది . ఇది దేన్ని సూచిస్తుంది?

అంటే చేపల నుండి కప్పలు పరిణామక్రమం ఫలితంగా

ఎర్పడ్డాయని భావించవచ్చు?



Watch Video Solution

25. సుప్రసిద్ధ పిండాభివృద్ధి శాస్త్రవేత్త అయిన తొలి దశలో ఉన్న ఒక పిండాన్ని వేరొక దాని నుండి వేరుగా గుర్తించటం కష్టం ఈ విషయం ఏమి తెలియజేస్తుంది?



[Watch Video Solution](#)

26. ప్రతి జీవి జీవిత చరిత్ర పూర్వీకుల నిర్మాణాత్మక లక్షణాలనూ ప్రదర్శిస్తోందా ?



[Watch Video Solution](#)

27. ఆర్కెయో స్ట్రీరిక్స్ అనే సంధాన దా తువు దీనిని పోలి ఉంటుంది? పక్షుల నా లేక సరీసృపాలనా?



Watch Video Solution

28. ఒక అడవిలో రెండు రకాలైన జింకలు ఉన్నాయనుకుందాం. ఒక రకం చాలా వేగంగా పరిగెత్తగలవు, కానీ రెండవ రకం అంత వేగంగా పరిగెత్త లేవు సింహాలు, పులులు, జింకలు వేటాడి ఆహారంగా తీసుకుంటాయి, మరి ఏరకం జింకలు మనుగడ

సాగిస్తాయో ఊహించండి. జనాభా క్రమంగా

అనువంశికత తగ్గిపోతుంది ఎందుకు?



[Watch Video Solution](#)

29. జీవులలో మార్పులకు దారి తీసే విధానాన్ని.....

అంటారు



[Watch Video Solution](#)

30. మెండల్ ప్రయోగాలు.....వివరిస్తాయి



[Watch Video Solution](#)



31. స్వతంత్ర వ్యూహాన సిద్ధాంతం వివరించే ప్రయోగాలలో పరిశీలించిన లక్షణాలు.....



Watch Video Solution

32. ఎరువు రంగు పుష్పాలు ఉన్న మొక్కలతో తెలుపు రంగు పుష్పాలను మొక్కను పరాగసంపర్కం చేసినప్పుడు ఏర్పడే మొక్కల్లో..... శాతం అంతర్గత లక్షణం గల మొక్కలు ఉంటాయి



Watch Video Solution

33. TT ,YY లేదా Tt , Yy లో వ్యక్తమయ్యే  
లక్షణం.....



Watch Video Solution

34. మానవులు.....జతల శారీరక  
క్రోమోజోములు.....లైంగిక క్రోమోజోమ్లు  
ఉంటాయి



Watch Video Solution

35. జనాభా.....శ్రేణిలో పెరుగుతూ ఉంటే  
ఆహార వనరులు శ్రేణిలో .....లో పెరుగుతాయి



Watch Video Solution

36. సరిగా నడవలేక మేక ఎక్కువ కాలం జీవించ లేదు.  
డార్ఫిన్ సిద్ధాంతం ప్రకారం ఇది.....ను  
తెలియజేస్తుంది



Watch Video Solution

37. తిమింగలం లో ఈదటానికి ఉపయోగపడే  
వాజముగా మారిన ముంజేతి నిర్మాణం గుర్తంతో  
..... ఉపయోగపడేలా మార్పు చెంది ఉన్నది



Watch Video Solution

38. శిలాజాల గురించి అధ్యయనం చేసే శాస్త్రా వి  
భాగాన్ని..... అంటారు



Watch Video Solution

39. ఈ క్రింది వానిలో గులాబీ మొక్క కు సంబంధించి  
వైవిధ్యాన్ని దోహదపడే

A. రంగులు గల ఆకర్షణ పత్రాలు

B. ముళ్ళజు

C. తీగలు

D. పత్రం

**Answer:**



**Watch Video Solution**

40. మెండల్ ప్రకారం యుగ్మవికల్పకాల లో వుండే  
లక్షణం

A. జన్యవులు జతలుగా ఉండటం

B. లక్షణానికీ బాధ్యత వహించడం

C. బీజ కణాలు ఉత్పత్తి

D. అంతర్గత లక్షణంగా ఉండటం

**Answer:**



**Watch Video Solution**

41. ప్రకృతి వరణం అనగా

A. ప్రకృతి యోగ్యత కలిగిన లక్షణాలనూ ఎంపిక

చేయడం

B. జీవులలో ప్రకృతి ప్రతి చర్య జరపడం

C. ఉపయోగంలేని లక్షణాలను ప్రకృతి

వ్యతిరేకించటం

D. A మరియు B

**Answer:**



**Watch Video Solution**

42. పురాజీవ శాస్త్రవేత్త దీనితో సంబంధం కలిగి ఉంటాడు

A. పిండోత్పత్తి శాస్త్ర నిదర్శనాలు

B. శిలాజ నిదర్శనాలు

C. అవశేష అవయవాల నిదర్శనాలు

D. పైవన్నీ

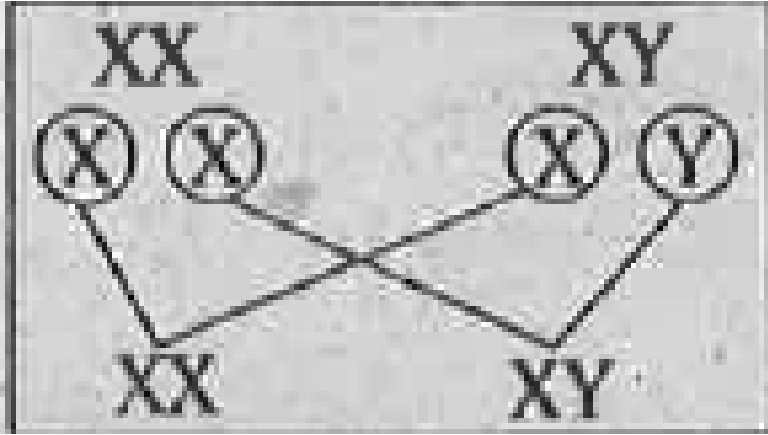
**Answer:**



**Watch Video Solution**



43. క్రింది ఫ్లోచార్ట్ ని పరిశీలించి ఈ క్రింది ప్రశ్నలకు సమాధానం ఇవ్వండి . శిశువు లింగ నిర్ధారణ చేసేది తల్లా తండ్రా ఏవిధంగా నో వివరించండి



- A. శిశువు యొక్క లింగ నిర్ధారణ చేసేది తండ్రి
- B. తల్లిలో X క్రోమోజోములు ఉంటాయి
- C. తండ్రి లో X Y క్రోమోజోములు ఉంటాయి

D. Y క్రోమోజోమ్ లింగ నిర్ధారణ చేస్తుంది కాబట్టి లింగ

నిర్ధారణకు కారణం

**Answer:**



**Watch Video Solution**

**44.** ఈ క్రింది పట్టికను పరిశీలించి దృశ్యరూప, జన్యరూప నిష్పత్తిని రాయండి

♀ \ ♂	Y	y
Y	YY	Yy
y	yY	yy



Watch Video Solution

45. మెండల్ తన సంక్రమణ ప్రయోగంలో విషమయుగ్మజ పసుపు రంగు (Y y ) విత్తనాలు గల బఠానీ మొక్కను, అదే రకపు మొక్క తో సంకరణం జరిగినప్పుడు వచ్చిన ఫలితాలను దృశ్యరూప మరియు జన్యరూప నిష్పత్తిలో తెలపండి



Watch Video Solution

46. ద్రాశ్యరూపం జన్మరూపం అను నిర్వచించండి?



Watch Video Solution

47. కార్బన్ డేటింగ్ పద్ధతి లో ఉపయోగించే  
ఐసోటోపులు



Watch Video Solution

48. మీ అమ్మమ్మ నుండి ఆ లక్షణాలు మీకు ఎలా సంక్రమించాయి అని నువ్వు అనుకుంటున్నావు?



[Watch Video Solution](#)

49. లామార్కు వాదం తప్పు అని నిరూపించుటకు అవసరమైన ఉదాహరణలు రాయండి?



[Watch Video Solution](#)

50. మానవులలో లింగనిర్ధారణ చేసే క్రోమోజోములు

ఏవి?



[Watch Video Solution](#)

51. బిడ్డ యొక్క లింగ నిర్ధారణ ఎవరి వల్ల జరుగుతుంది

తండ్రి వలన తల్లి వలన శిశువు లింగ నిర్ధారణ ప్లో చార్ట్

రూపంలో వివరించండి?



[Watch Video Solution](#)

52. శిలాజాల గురించి తెలుసుకొనుటకు పురాజీవ శాస్త్రవేత్తలను మీరు ఏ ప్రశ్నలు అడుగుతారు?

 Watch Video Solution

53. క్రింది గళ్ళ చదరము ను పరిశీలించి ఈ దిగువన ఇవ్వబడిన ప్రశ్నలకు సమాధానములు రాయండి?

$\text{♀}$ / $\text{♂}$	Y	y
Y	YY	Yy
y	yY	yy

i ) ఏక సంకరణం యొక్క దృశ్య రూపం నిష్పత్తిని

వ్రాయుము

ii) పై చదరం లో ఎన్ని విషమయుగ్మజ మొక్కలు కలవు



[Watch Video Solution](#)

54. పురాతన జీవుల సమాచారం మనకు తెలుపుటకు ప్రకృతి భద్రపరిచిన విలువైన ఆధారాలూ శిలాజాలు శిలాజాల గూర్చి సేకరించిన సమాచారం తెలుపుము?



[Watch Video Solution](#)



55. మనతోపాటు భూమి మీద అ జీవించే హక్కు జీవులు అన్నింటికీ కలదు . జీవ వైవిధ్య పరిరక్షణ పై ప్రజల్లో చైతన్యం కలిగించే నినాదాలను రాయండి



[Watch Video Solution](#)

56. మెండల్ తన ప్రయోగాలకు బరాణి మొక్కలనే ఎన్నుకోవడానికి గల కారణాలను ఊహించండి



[Watch Video Solution](#)

57. మానవులలో లింగనిర్ధారణ చేసే క్రోమోజోములు ఏవి?



Watch Video Solution

58. జీవ వైవిధ్యాన్ని కాపాడడానికి నీ వంతుగా నీవు చేస్తున్న ప్రయత్నాలేవీ



Watch Video Solution

59. క్రింది గళ్ళ చదరము ను పరిశీలించి ఈ దిగువన ఇవ్వబడిన ప్రశ్నలకు సమాధానములు రాయండి?

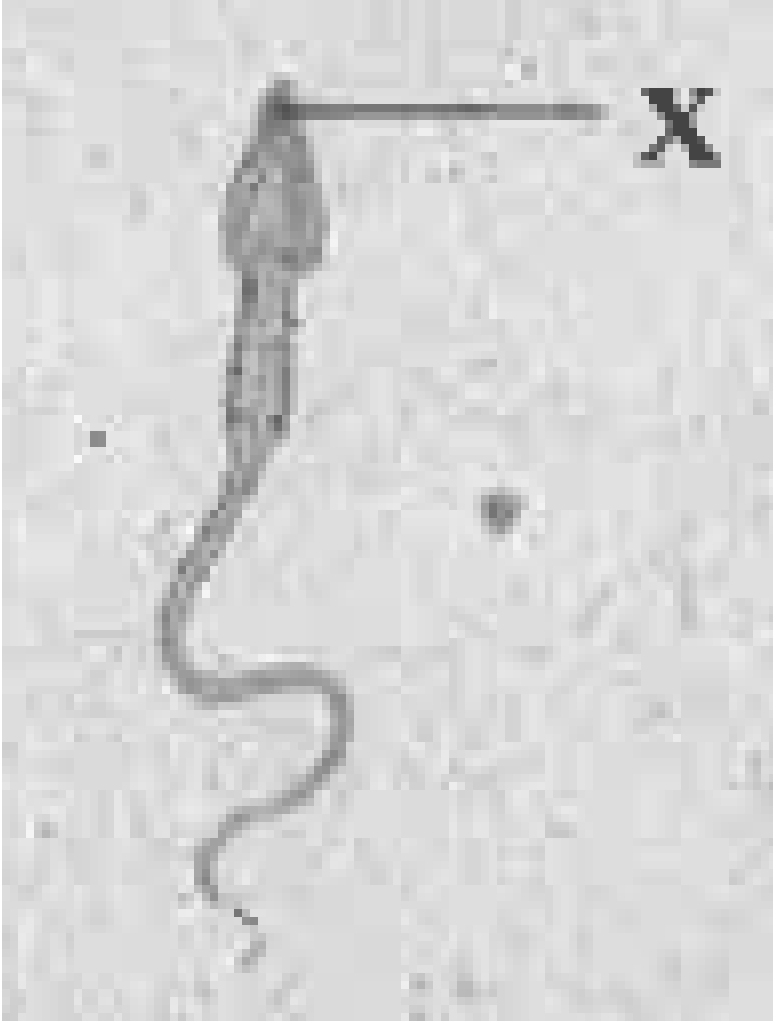
♀ \ ♂	Y	y
Y	YY	Yy
y	yY	yy

i ) ఏక సంకరణం యొక్క దృశ్య రూపం నిష్పత్తిని వ్రాయుము

ii ) పై చదరం లో ఎన్ని విషమయుగ్మజ మొక్కలు కలవు



[Watch Video Solution](#)



60.

పటంలో 'X' దేనిని తెలియజేస్తుంది ?



Watch Video Solution

61. దృశ్యరూపం మరియు జన్మరూపం అనగానేమి?  
మెండల్ ఏకసంకరణం పద్ధతి ద్వారా వీటిని  
వివరించండి.



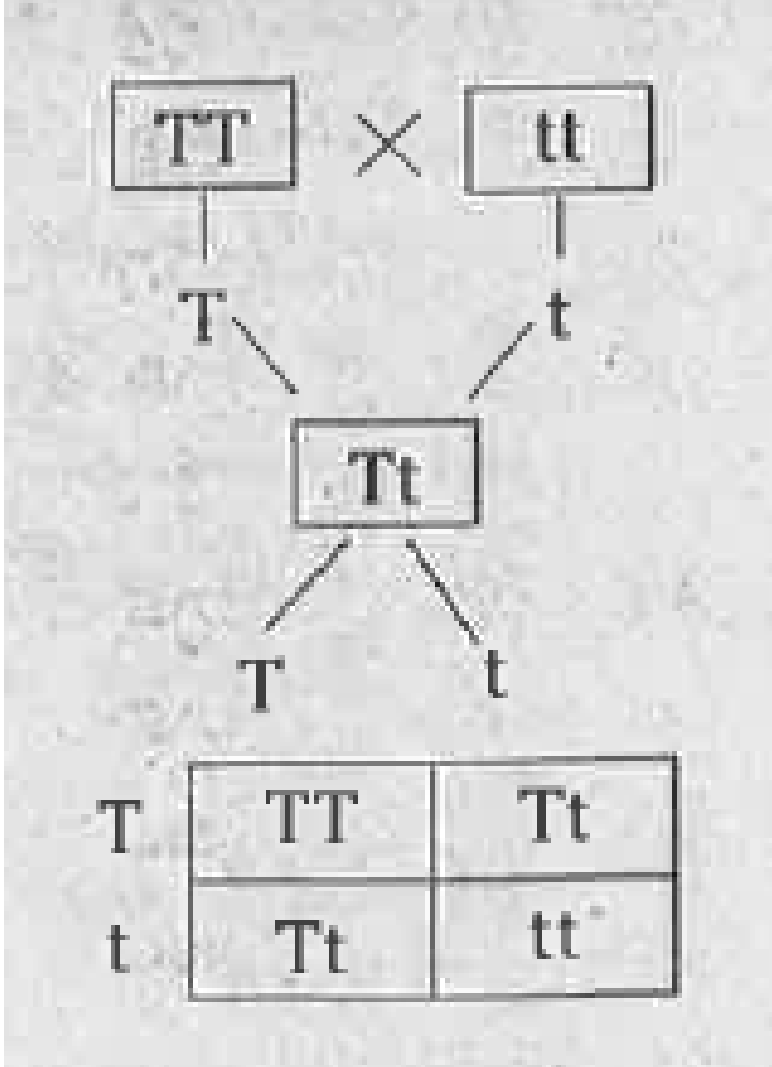
Watch Video Solution

62. మెండల్ అనువంశికత సూత్రాలను తెలుపుము.  
మెండల్ తన ప్రయోగాలకు బతాణి మొక్కను  
ఎంచుకోవడానికి గల కారణాలు రాయండి



Watch Video Solution

63. ప్రక్కన ఉన్న ప్లో చార్ట్ ను గమనించి కింది ప్రశ్నలకు సమాధానం రాయండి.



ఈ ప్లోచార్ట్ దేనిని తెలియజేస్తుంది.

F1 తరపు ముక్కల దృశ్యరూపం ఏమిటి.

F2 తరం యొక్క దృశ్య రూపం మరియు జన్మరూపం నిష్పత్తులు తెలపండి.

ఈ ప్లో చార్ట్ ద్వారా నీవు ఏ అనువంశిక సూత్రాలను అర్థం చేసుకుంటావు?



[Watch Video Solution](#)

64. ఏ ప్రతుత్పత్తి విధానం లో వైవిధ్యాల కు అధిక అవకాశం ఉంటుంది ఎందుకు



[Watch Video Solution](#)

65. వైవిధ్యాల ప్రాముఖ్యత ఏమిటి జీవులకు వైవిధ్యాలు

ఏ విధంగా ఉపయోగపడతాయి



[Watch Video Solution](#)

66. జనక మొక్కలు తమ లక్షణాలను విత్తనాలకు ఏ

విధంగా పంపిస్తాయి



[Watch Video Solution](#)



67. పొడవైన మొక్కలు ఎల్లప్పుడూ పొడవు మొక్కల్ని  
ఉత్పత్తి చేస్తాయి



Watch Video Solution

68. అనువంశికత అనగానేమి



Watch Video Solution

69. వైవిధ్యాలు అనగానేమి



Watch Video Solution

70. పరిమాణం అనగా నేమి



Watch Video Solution

71. అనుకూలనాలు అనగానేమి



Watch Video Solution

72. మండల్ తన ప్రయోగానికి ఎన్నుకున్న మొక్క ఏమిటి



Watch Video Solution

73. మెండల్ బఠానీ మొక్క లో ఎన్ని ఉన్న వ్యతిరేక  
లక్షణాలు సంఖ్య ఎంత



Watch Video Solution

74. లక్షణ అంశాలు అనగానేమి



Watch Video Solution

75. ఒక్క లక్షణానికే ఎన్ని లక్షణ అంశాలు ఉంటాయి



[Watch Video Solution](#)

76. జన్యప్ర అనగానేమి



[Watch Video Solution](#)

77. యుగ్మ వికల్ప కాల అనగానేమి



[Watch Video Solution](#)

78. సమయుగ్మజం అనగానేమి



Watch Video Solution

79. విషమ యజ్ఞం అనగానేమి



Watch Video Solution

80. మండల్ ప్రయోగాలలో జనక తరం యొక్క స్థితి  
ఏమిటి



Watch Video Solution

81. జనక తరం మొక్కల సంకరణం వలన ఏర్పడిన సంతతి ని ఏమంటారు



Watch Video Solution

82. F1 తరుపు మొక్కల జన్యుస్థితి ఏమిటి



Watch Video Solution

83. F1 తరుపు మొక్కల సామాన్య లక్షణం ఏమిటి



Watch Video Solution

84. F2 తరం ఎలా ఏర్పడుతుంది



Watch Video Solution

85. ఏక సంకరణ ప్రయోగంలో F2 తరం యొక్క దృశ్య  
జన్యరూపం నిష్పత్తులు ఏమిటి



Watch Video Solution

86. బహిర్గత సూత్రాలను తెలపండి



Watch Video Solution

87. వృద్ధ కరణ స్తోత్రం తెలపండి



Watch Video Solution

88. అనువంశిక లక్షణాలు అనగానేమి



Watch Video Solution

89. వంశం పారంపర్యం అనగానేమి





[Watch Video Solution](#)

90. జన్యపు అనగానేమి



[Watch Video Solution](#)

91. DNA అనగానేమి దాని ఆకారం ఏమిటి



[Watch Video Solution](#)

92. న్యూక్లియోటైడ్ అనగానేమి



[Watch Video Solution](#)

93. న్యూక్లియోటైడ్ లోని అణువులు ఏమిటి



[Watch Video Solution](#)

94. DNA లోని నత్రజని క్షారాలు ఏమిటి



[Watch Video Solution](#)

95. DNA లోని నత్రజని క్షారాలు ఏమిటి



[Watch Video Solution](#)

96. ఆటోసోమ్స్ అనగానేమి ?



[Watch Video Solution](#)

97. ఎల్లోసోమ్స్ అనగానేమి?



[Watch Video Solution](#)

98. ప్రకృతి వరణం అనగానేమి



[Watch Video Solution](#)

99. జన్మ విస్తాపనము (Genetic drift) అనగానేమి?



[Watch Video Solution](#)

100. ఆర్జిత గుణాలు అనగా నేమి



[Watch Video Solution](#)

101. ఆర్జిత గుణాల అనువంశికత అనగానేమి



Watch Video Solution

102. సూక్ష్మ అ పరిణామం అనగానేమి



Watch Video Solution

103. స్థూల పరిణామం అనగానేమి



Watch Video Solution

104. సమాజ జాత అవయవాలు అనగా నేమి



Watch Video Solution

105. సమానమైన అవయవాలు అనగా నేమి



Watch Video Solution

106. పిండాభివృద్ధి శాస్త్రం అనగానేమి



Watch Video Solution

107. శిలాజాలు అనగానేమి



[Watch Video Solution](#)

108. శిలాజాల వయస్సు ని ఎలా నిర్ణయిస్తారు



[Watch Video Solution](#)

109. అవశేష అవయవాలు అనగా నేమి



[Watch Video Solution](#)

110. జన్యుశాస్త్ర పిత అని ఎవరిని పిలుస్తారు



[Watch Video Solution](#)

111. లింగ సహలగ్నత పైన పరిశోధన చేసిన వారు ఎవరు



[Watch Video Solution](#)

112. వాల్టర్ బర్గర్లు ఏ జీవి పై ప్రయోగాలు చేశారు



[Watch Video Solution](#)



113. లవర్ కి జవాన్ ని ఖండించిన శాస్త్రవేత్త ఎవరు



Watch Video Solution

114. ప్రకృతి వరణం సిద్ధాంతాన్ని ప్రతిపాదించినది ఎవరు



Watch Video Solution

115. డార్విన్ రచించిన గ్రంథం పేరు ఏమిటి



Watch Video Solution

116. మానవునిలో క్రోమోజోముల సంఖ్య ఎంత



Watch Video Solution

117. ఆడవారిలో లైంగిక క్రోమోజోమ్ ఏమిటి



Watch Video Solution

118. పురుషులలో లైంగిక క్రోమోజోమ్ ఏమిటి



Watch Video Solution

119. మానవుడిని నడిచే అవశేష అవయవాల  
మూజ్జియం అంటారు ఎందుకు



Watch Video Solution

120. మానవులందరినీ ఏ ఖండం నుండి ఇ వలస  
చెందినవారుగా భావిస్తున్నారు



Watch Video Solution

121. F తరం అనగానేమి? దాని లక్షణాలు ఏమిటి?



Watch Video Solution

122. పరిణామం అనగానేమి? అందరి రకాలు తెలపండి?



Watch Video Solution

123. లామార్క్ సిద్ధాంతం తప్పు అని "వీనస్" ఎలా నిరూపించాడు?



[Watch Video Solution](#)

124. జీవ పరిణామానికి ఏ ఏ శాస్త్రాలను నిదర్శనాలు  
లభిస్తున్నాయి?



[Watch Video Solution](#)

125. శిలాజాలు అనగా నేమి ? అవి ఎలా ఏర్పడతాయి?



[Watch Video Solution](#)

126. శిలాజాలు ఏర్పడే విధానం వివరించండి?



Watch Video Solution

127. శిలాజ వయస్సును ఎలా నిర్ణయిస్తారు ?



Watch Video Solution

128. అవశేష అవయవాలు అనగా నేమి ? ఉదాహరణ ఇవ్వండి?



Watch Video Solution

129. లామార్క్ సిద్ధాంతాన్ని వివరించండి లేదా ఆర్జిత గుణాల అనువంశికత అనగానేమి ?



[Watch Video Solution](#)

130. మానవ పరిణామ క్రమం తెలపండి?



[Watch Video Solution](#)

**131.** పరిణామక్రమంలో మానవ వలస ప్రయాణం తెలపండి. లేదా మానవులలోని వేరు వేరు జాతుల ఒకే జాతి నుండి పరిణామం చెందాయని ఎలా చెప్పగలము?



**Watch Video Solution**

**132.** ఒక ప్రయోగంలో F1 తరంగంలో అన్నీ గుండ్రని పసుపు విత్తనాలు ఏర్పడినాయి (Yy ). F2 తరంగంలో గుండ్రని పసుపు (Yr లేదా YY RR) గుండ్రని ఆకుపచ్చ (yy rr or YyRr) , ముడతలు పడిన పసుపు (Yy rr లేదా YY rr) ముడతలు పడిన ఆకుపచ్చ (yy rr)



గింజలు వచ్చాయి. 1. ఒక్కొక్క రకం మొక్కలు ఎంతెంత శాతం ఏర్పడినాయి? 2) ఏ మొక్కలు ఏర్పడటానికి ఎంత సంభావ్యత ఉందో కనుగొనగలరా . 3) మెండల్ పరిశోధనతో మీరు ఏకీభవిస్తారా?



[Watch Video Solution](#)

**133.** మానవుడు ఆఫ్రికా ఖండంలోనే మొదట జన్మించాడు అన్న అంశంపై మీ అనుమానాలను నివృత్తి కొరకు మీరు ఒక చెరిత్రకరుడిని కలిసినపుడు మీరు ఎలాంటి ప్రశ్నలు అడుగుతారు?



[Watch Video Solution](#)

## Question Bank

1. గలా పాగస్ దీవులలోని ఈ జీవుల నిర్మాణంలోని వైవిధ్యాలను డార్విన్ గుర్తించాడు

A. ఏనుగులు

B. జిరాఫీలు

C. ఎలుకలు

D. ఫింఛ్ పక్షులు

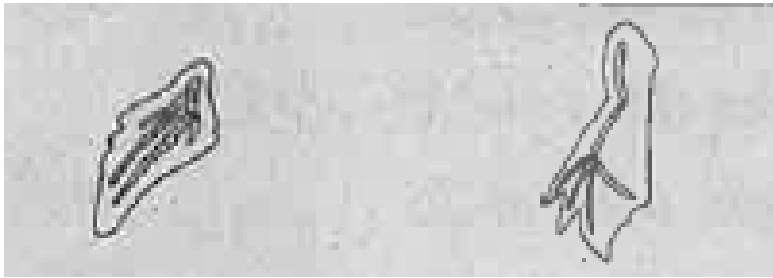
**Answer:**



Watch Video Solution

2. ఈ క్రింది పటం లోని జీవుల శరీర భాగాలు..... కు

ఉదాహరణ



A. నిర్మాణం సామ్య అవయవాలు

B. క్రియాసామ్య అవయవాలు

C. సహజాత అవయవాలు

D. ఫైవేవీ కావు

**Answer:**



**Watch Video Solution**

**3. జాతుల ఉత్పత్తి రచయిత**

A. చార్లెస్ డార్వీన్

B. బాప్టిస్ట్ లామార్క్

C. చార్లెస్ లైల్

D. గ్రిగర్ జోహన్ మెండల్

**Answer:**



Watch Video Solution

4. జనెటిక్స్ పితామహుడు

A. మెండల్

B. డార్వీన్

C. వాట్సన్

D. లామార్క్

**Answer:**



Watch Video Solution

5. DNA నిర్మాణాన్ని కనుగొన్న శాస్త్రవేత్త

A. వాట్సన్

B. క్రిక్

C. ఫై ఇద్దరు

D. వీరిద్దరూ కాదు

**Answer:**



**Watch Video Solution**

6. పురా జీవశాస్త్రం దీని గురించి తెలుపుతుంది

A. పిండం

B. శిలాజాలు

C. విత్తనాలు

D. ఫలాలు

**Answer:**



**Watch Video Solution**

7. క్రింది వాక్యాలలో సరికానిది

A. మల్టాన్ సిద్ధాంతం An Essay on the

Principles of Population లో ఉంది

B. జీవ పరిణామ సిద్ధాంతమును చార్లెస్ ఎల్

రాసాడు

C. ప్రకృతి వర్ణము అనే ప్రఖ్యాత సిద్ధాంతము చార్లెస్

డార్వీన్ ప్రతిపాదించాడు

D. ఆర్జిత గుణాల అనువంశికత అనే సిద్ధాంతాన్ని

లామార్క్ ప్రతిపాదించాడు



**Answer:**



**Watch Video Solution**

8. ఒక విద్యార్థి (పరిశోధకుడు) శుద్ధ పొడువు మొక్క(TT) శుద్ధ పొట్టి ముక్క(tt) తో సంకరణం జరపాలని అనుకుంటున్నాడు మరి F<sub>1</sub>, F<sub>2</sub> తరాలలో ఎలాంటి మొక్కలు వచ్చే అవకాశం ఉంది వివరించండి

A. 0.084039351851852

B. 0.042384259259259

C. 0.04306712962963

D. 0.08474537037037

**Answer:**



**Watch Video Solution**

**9. ఈ క్రింది వాటిని జతపరుచుము**

1. DNA

2. మెండల్

3. డార్విన్

a. జన్యుశాస్త్ర పిత

b. ప్రకృతి వరణం

c. ద్వికుండలి

A. 1-a, 2-b, 3-c

B. 1-b, 2-c, 3-a

C. 1-c, 2-b, 3-a

D. 1-c, 2-a, 3-b

**Answer:**



**Watch Video Solution**

10. క్రింది వాటిలో మెండల్ తన ప్రయోగాలకు బఠాణి మొక్కను ఎంపిక చేసుకోవడానికి కారణం కానిది

A. స్పష్టమైన లక్షణాలు కలిగి ఉండటం

B. ద్వీలింగ పుష్పాలు కలిగి ఉండటం

C. ఆత్మపరాగ సంపర్కం జరపడం

D. తక్కువ ఖరీదు

**Answer:**



**Watch Video Solution**

11. క్రిందివానిలో డార్విన్ సిద్ధాంతంకు సంబంధించినది

A. ఒక సమూహం లో అన్ని జీవులు ఒకే రకంగా

ఉండవు

B. వైవిధ్యాలు జనకుల నుండి సంతతి అందవచ్చు

C. పరిణామం నెమ్మదిగా, నిరంతరాయంగా

జరుగుతుంది

D. జనాభా గుణశ్రేణిలో పెరగదు

**Answer:**



**Watch Video Solution**

12. క్రియ సామ్య అవయవాలు

A. మేక పూర్వంగా మరియు పక్షి రెక్క

B. తిమింగలం వాజమ్ మరియు పక్షి రెక్క

C. మనిషి చేయి మరియు పక్షి రెక్క

D. గబ్బిలం గుణశ్రేణిలో పెరగదు

**Answer:**



**Watch Video Solution**

**13.** సీత తన పెరటిలో రకరకాల గులాబీ మొక్కలను

పెంచుతుంది ఈ గులాబీ రకాలు దేనిని సూచిస్తాయి

A. ప్రకృతి వర్ణం

B. పరిణామం

C. వైవిధ్యాలు

D. యుగ్మ వికల్ప కాలు ఇది ధర

**Answer:**



**Watch Video Solution**

**14. జనకుల లక్షణాలు సంతృప్తి సంతతి పొందే ప్రక్రియ**

A. అనువంశికత

B. ప్రకృతి వరణం

C. వైవిధ్యాలు

D. అర్జిత గుణాలు

**Answer:**



**Watch Video Solution**

15. మండల్ పరిభాషలో జన్యము

A. లక్షణము

B. లక్షణ అంశము

C. యుగ్మ వికల్ప కం

D. వంశ పారంపర్యం



**Answer:**



**Watch Video Solution**

**16.** ఏక సంకరణం ప్రయోగంలో దృశ్యరూపం నిష్పత్తి

A. 1:2:1

B. 2:1

C. 3:1

D. 1:5:2

**Answer:**



Watch Video Solution

17. F1 తరపు మొక్కలు

A. విషమ యుగ్మ జాలు

B. బహిర్గత లక్షణాలు

C. సమయుగ్మజాలు

D. A మరియు B

**Answer:**



Watch Video Solution

18. ఒక లక్షణానికి సంబంధించిన రెండు జన్యువులు ఒకే రకంగా ఉండే స్థితి

A. సమయుగ్మజం

B. విషమ యుగ్మజం

C. స్వతంత్రం

D. పరిణామం

**Answer:**



**Watch Video Solution**

19. విషమయగృజ స్థితిలో రెండు కారకాలు కలసి ఉన్నప్పటికీ అవి తమ స్వభావం కోల్పోవు. ఇది మెండల్ ఏ సిద్ధాంతాన్ని సమర్థిస్తుంది

A. బహిర్గత సూత్రం

B. అలీనత సూత్రం

C. ఆర్జిత గుణ సూత్రం

D. మనుగడకోసం పోరాటం

**Answer:**



**Watch Video Solution**

20. DNA యొక్క నిర్మాణము

A. నిచ్చెన

B. ద్వంద్వకుండలి

C. మెట్లు

D. పొడవైన గొలుసు

**Answer:**



**Watch Video Solution**

21. ఆర్జిత గుణాల అనువంశికతను వివరించిన శాస్త్రవేత్త

A. డార్వీన్

B. లామార్క్

C. వాట్సన్

D. మోర్గాన్

**Answer:**



**Watch Video Solution**

22. జన్మ్యుఘౌనఃఘన్యగలోని మారుఘ

A. జన్మ్యుఁఆవర్తనఁ

B. జన్మ్యుఁవిశ్లేషణ

C. జన్మ్యుఁవిస్థాపనఁ

D. జన్మ్యుఁసఁశ్లేషణ

**Answer:**



**Watch Video Solution**

23. ఒక్క జాతి లోని చిన్న చిన్న మార్పులు

A. ప్రకృతి వర్ణం

B. సూక్ష్మపరిణామం

C. స్థూలపరిణామం

D. వివర్తనం

**Answer:**



**Watch Video Solution**



24. జాతుల ఉత్పత్తి రచయిత

A. సూక్ష్మపరిణామం

B. స్థూలపరిణామం

C. జన్యువిస్తాపనం

D. అనులేఖనం

**Answer:**



**Watch Video Solution**

25. సమజాత అవయవాలు ఏ పరిణామాన్ని

సూచిస్తాయి

A. అపసరణ

B. అభిసరణ

C. విస్తృత పరిణామం

D. ప్రకృతి వర్ణం

**Answer:**



**Watch Video Solution**

26. గతించిన జంతు వృక్షాల నిదర్శనాలు

A. అవశేష అవయవాలు

B. శిలాజాలు

C. సంధాన సేతువు

D. సమమైన అవయవాలు

**Answer:**



**Watch Video Solution**

27. మానవ జీర్ణవ్యవస్థలోని అవశేష అవయవం

A. చిన్నప్రేగు

B. కాలేయం

C. ఉండకం

D. జీర్ణాశయం

**Answer:**



**Watch Video Solution**

**28. నడిచే అవశేషావయవాల మ్యూజియం**

A. ఏనుగు

B. డైనోసార్

C. మానవుడు

D. గుర్రం

**Answer:**



**Watch Video Solution**

**29.** క్రింది వానిలో ఆవశేష అవయవము

A. ఆడవారి క్షీరగ్రంథులు

B. మగవారి క్షీరగ్రంథులు

C. ప్రకృతైముకులు

D. మెడ కండరాలు

**Answer:**



**Watch Video Solution**

**30. మొదటి మానవునిగా గుర్తించబడిన జీవి**

A. హోమో హేబిల్స్

B. హోమో ఎరెక్ట్స్

C. హోమో సేపియన్స్

D. నియాండర్తలెన్నిస్

**Answer:**



**Watch Video Solution**

**31. మానవులంతా ఏ ఖండము నుండి వలస వెళ్ళారు**

A. ఆసియ

B. అమెరికా

C. ఆఫ్రికా

D. ఆస్ట్రేలియా

**Answer:**



**Watch Video Solution**

**32. భూమిపైన అంతరించిన పెద్ద జాతి**

A. డైనోసార్స్

B. చిరుత

C. దుప్పి

D. డాల్ఫిన్

**Answer:**





Watch Video Solution

33. ఓకే కుటుంబ సభ్యుల మధ్య

A. వైవిధ్యాలు ఎక్కువగా ఉంటాయి

B. వైవిధ్యాలు తక్కువగా ఉంటాయి

C. వైవిధ్యాలు ఉండవు

D. వైవిధ్యాలు చిన్నతనంలో అధికంగా ఉంటాయి

**Answer:**



Watch Video Solution

34. అనువంశికత కు వంశపారంపర్యమనకు గల భేదం

i)వంశపారంపర్యం అనేక తరాలను సూచిస్తుంది

ii)అనువంశికత అనేక తరాలను సూచిస్తుంది

iii)వంశపారంపర్యం ఒక తరాన్ని సూచిస్తుంది

iv)అనువంశికత ఒక తరాన్ని సూచిస్తుంది

A. i మరియు ii

B. ii మరియు iv

C. ii మరియు iii

D. iii మరియు iv

**Answer:**



**Watch Video Solution**

**35. ప్రతి మనిషికి విశిష్టంగా ఉండే లక్షణాలు**

i)జుట్టు రంగు

ii)బోటినవేలి ముద్ర

iii)కనుపాప నిర్మాణం

iv)జుట్టు పొడవు

A. i మరియు ii

B. ii మరియు iii

C. iii మరియు iv

D. ii మరియు iv

**Answer:**



**Watch Video Solution**

**36.** మెండల్ బతానీ మొక్కలో ఎన్నుకోని లక్షణం

A. కాండం పొడవు

B. విత్తనం రంగు

C. కాండం మందం

D. విత్తనం ఆకారం

**Answer:**



**Watch Video Solution**

37. మెండల్ బరతానీ మొక్కను ఎన్నుకోవడానికి కారణం

i) స్పష్టమైన లక్షణాలు ii) ద్విలింగ పుష్పాలు iii) ఏకలింగ

పుష్పాలు iv) సంకరీకారాణానికి అణువు

A. i, ii మరియు iv

B. i, ii మరియు iii

C. ii, iii మరియు iv

D. i, iii, మరియు iv

**Answer:**



**Watch Video Solution**

**38.** మెండెల్ సంకరీకరణంలో F1 తరం మొక్కలు

i)సమాయుగ్మజాలు ii)విషమాయుగ్మజాలు iii)అన్ని ఒకే

దృశ్యరూపం iv)ఒకే జన్యురూపం

A. i, ii, iii

B. ii, iii, iv

C. iii, iv, i

D. i, iii, iv

**Answer:**



**Watch Video Solution**

**39.** మెండెల్ ఏక సంకరణ ప్రయోగంలో పొట్టి లక్షణం బహిర్గత మైతే F2 తరంలో దాని నిష్పత్తి శాతం

A. 0.03

B. 0.01

C. 0.02

D. 3:1%

**Answer:**



**Watch Video Solution**

40. రవి తన తోటలో F2 తరం మొక్కలను 100 పెంచాడు. వాటిలో సమయుగ్మజ అంతర్గత మొక్కలు ఎన్ని ఉంటాయి



A. 100

B. 50

C. 75

D. 25

**Answer:**



**Watch Video Solution**

**41.** మెండల్ తన ఏక సంకరణం ప్రయోగం ద్వారా

ప్రతిపాదించిన సూత్రము

A. బహిర్గత సూత్రం

B. అలీనత సూత్రం

C. ప్రథక్కరణ సూత్రం

D. స్వతంత్ర సూత్రం

**Answer:**



**Watch Video Solution**

42. విషమయగృజ స్థితిలో రెండు కారకాలు కలసి ఉన్నప్పటికీ అవి తమ స్వభావం కోల్పోవు. ఇది మెండల్ ఏ సిద్ధాంతాన్ని సమర్థిస్తుంది

A. బహిర్గత సూత్రం

B. అలీనత సూత్రం

C. స్వతంత్ర జన్మవ్యూహాన సూత్రం

D. వినిమయ సూత్రం

**Answer:**



**Watch Video Solution**

**43.** ద్విసంకరణ ప్రయోగంలో ఎఫ్2 తరం యొక్క దృశ్య

రూప నిష్పత్తి

A. 0.125694444444444

B. 0.085428240740741

C. 9:3:3:1

D. 3:9:3:3

**Answer:**



**Watch Video Solution**

44. క్రింది వానిలో సమయుగ్మజ అంతర్గత యుగ్మ వికల్పకాన్ని గుర్తించండి

A. AA

B. BB

C. AB

D. aa

**Answer:**



**Watch Video Solution**

**45.** జన్యువు (bri) వంశపారంపర్య ప్రమాణం ii) DNA లోని చిన్న భాగం iii) మెండల్ కారకము iv) పొడవైన క్రోమోజోమ్

A. i, ii, iii

B. ii, iii, iv

C. i, iii, iv

D. iii, iv

**Answer:**



**Watch Video Solution**

**46. DNA విషయములో సరికాని వాక్యం గుర్తించండి**

A. డీఆక్సీ రైబో నూక్లిక్ ఆమ్లం

B. మెలి తిరిగిన నిచ్చెన వంటి ఆకారం

C. రెండు న్యూక్లియో టైడ్స్ కలయిక

D. ఆక్సిలిలో చెక్కెర అణువు కల్గి ఉంటుంది

**Answer:**



**Watch Video Solution**

47. మానవుని శుక్రకణం లో క్రోమోజోమ్ స్థితి

A. XY

B. 22+XY

C.  $22+Y$

D.  $22+X$

**Answer:**



**Watch Video Solution**

**48.** F1 అంతరం యొక్క ద్రవ్యరూపా నిష్పత్తి

A. 0.12569444444444

B. 0.04236111111111

C. 0.04306712962963



D. 0.209722222222222

**Answer:**



**Watch Video Solution**

49. క్రింది వానిలో సరికాని వాక్యము  
గుర్తించండి  
i) మానవునిలో XYలు లైంగిక క్రోమోజోమ్స్  
ii) X బహిర్గత జన్యువు iii) Yలు శారీరక క్రోమోజోమ్స్ iv)  
XYలు శారీరక క్రోమోజోమ్స్

A. i, ii

B. ii, iii

C. i, iii

D. ii, iv

**Answer:**



**Watch Video Solution**

50. DNA అనువాదము లో తప్పులు లేదా మార్పులు  
i) వైవిధ్యాలకు దారితీస్తాయి ii) లక్షణాలు మారుస్తాయి  
iii) అనువంశికంగా సంక్రమించవు  
iv) అనువంశికంగా సంక్రమిస్తాయి

A. i, ii, iii

B. ii, iii, iv

C. i, ii, iv

D. i, iii, iv

**Answer:**



**Watch Video Solution**

51. ఒక కోడికి 10 కోడి పిల్లలు ఉన్నాయి. వాటిలో ఐదు వేగంగా పరిగెత్తగలవు. మూడు తెలివిగా దాక్కొన గలవు.

మనుగడకొసం పోరాటంలో అంతరించే కోడిపిల్లల

సంఖ్య ఎంత ఉంటుంది?

A. 5

B. 3

C. 2

D. 8

**Answer:**



**Watch Video Solution**

52. చెట్ల మీద ఉన్న పసరిక పాము ఆకుపచ్చగా ఉండుట వలన త్వరగా కనిపించదు. అది దేనిని సూచిస్తుంది

A. అనువంశికత

B. వైవిధ్యాలు

C. వర్ణానుకూలత

D. అత్యుత్పత్తి

**Answer:**



**Watch Video Solution**

53. కింది నిలువు వరుసతో సరిపోలండి

- 1) ఆర్జిత గుణాల అనువంశికత ( ) a) మాల్టాస్  
2) ప్రకృతి వరణం ( ) b) లామార్క్  
3) ఉత్పరివర్తన సిద్ధాంతం ( ) c) డార్విన్  
4) ఆహార, జనాభా సంబంధం ( ) d) డిలైస్  
సరిగా జతపర్చిన క్రమము గుర్తించండి. ( )

A. 1-b,2-c,3-d,4-a

B. 1-b,2-a,3-d,4-c

C. 1-c,2-b,3-a,4-d

D. 1-b,2-c,3-a,4-d

**Answer:**



**Watch Video Solution**

54. నాలుగు వీధికుక్కలు ఆహారం కోసం పోటీ పడగా ఒక కుక్క మిగిలిన వాటిని తరిమేసి ఆహారం తిన్నది, ఇది దేనిని సూచిస్తుంది

A. అత్యుత్పత్తి

B. మనుగడకోసం పోరాటం

C. జనాభా నిర్ణీత

D. ప్రకృతి వర్ణం

**Answer:**



**Watch Video Solution**

55. గబ్బిలం రెక్క పక్షి రెక్క తూనీగ రెక్క

i)బడే నిర్మాణం కలిగి ఉంటాయి ii)బడే క్రియను కల్గి  
ఉంటాయి iii)నిర్మాణ సామ్య అవయవాలు iv)క్రియా  
సామ్య అవయవాలు

A. i, ii

B. ii, iv

C. i, iii

D. ii, iii



Answer:



Watch Video Solution

56. కింది నిలువు వరుసతో సరిపోలండి

- 1) ఆర్కియోస్టరిక్స్ ( c ) a) జీవులు, నిర్జీవులు  
2) పెరిపేటన్ ( a ) b) అనిలెదా, ఆర్థోపోడ  
3) యూగ్లీనా ( d ) c) పక్షులు, సరీసృపాలు  
4) వైరస్ ( b ) d) వృక్షాలు, జంతువులు
- పై వానిలో సరిగా జతపర్చబడినవి. ( )

A. 1,3

B. 2,4

C. 1,4

D. 2,3

**Answer:**



**Watch Video Solution**

57. 1) హోమో ఎరెక్ట్9 2)హోమోబిలస్  
3)నియాండర్తాలెస్సిన్ 4)హోమో సేపియన్స్

ఈ మానవ జాతులను వరుస క్రమంలో అమర్చండి

A. 2, 1, 4, 3

B. 2, 1, 3, 4

C. 3, 4, 1, 2

D. 4, 3, 2, 1

**Answer:**



**Watch Video Solution**

58.

పటంలో

చూపించబడిన

నిర్మాణం



A. గుడ్డు

B. శిలాజం

C. మొక్క

D. బొగ్గు నిల్వ

**Answer:**



**Watch Video Solution**

59. పట్టణలో చూపించబడిన శిలాజాము



A. ఆర్కియోప్టెరిక్స్

B. డైనోసార్స్

C. హోమోసెపిఎన్

D. కార్బన్ డేటింగ్

**Answer:**



**Watch Video Solution**

60. మెండల్ తన ప్రయోగాల నిర్వహణ కోసం  
ఎన్నుకున్న మొక్క

A. గులాబీ మొక్క

B. బఠాణి మొక్క

C. చిక్కుడు మొక్క

D. మందార మొక్క

**Answer:**



**Watch Video Solution**

61. మెండల్ బఠాణి మొక్కలో ఎన్నుకున్న వ్యతిరేక  
లక్షణాల సంఖ్య

A. 5 జతలు

B. 6 జతలు

C. 7 జతలు

D. 8 జతలు

**Answer:**



**Watch Video Solution**

62. మెండల్ ఎంపిక చేసుకున్న ప్రధాన లక్షణాలలో

"పుష్పం ఉన్నస్థానం" అనే లక్షణం లో బహిర్గత లక్షణం



A. గ్రీవస్తం

B. శిఖరస్తం

C. A మరియు B

D. పైవేవీ కావు

**Answer:**



**Watch Video Solution**

**63.** ప్రతి లక్షణానికీ సంబంధించి లక్షణాంశాల సంఖ్య

A. 3 జతలు

B. 2 జతలు

C. 1 జత

D. 4 జతలు

**Answer:**



**Watch Video Solution**

**64.** బఠానీ మొక్క

A. ఏకవార్షిక మొక్క

B. ద్వ్యవివాహవార్షిక మొక్క

C. బహువార్షిక యొక్క

D. ఫైవేవీ కామ

**Answer:**



**Watch Video Solution**

**65.** F2 తరం యొక్క జన్మరూప నిష్పత్తి

A. 1:1

B. 1:3

C. 1:2:1

D. 1:2:3

**Answer:**



**Watch Video Solution**

66. రెండు న్యూక్లియర్ డేట్స్ కలయిక వలన ఏర్పడేది

A. RNA

B. DNA

C. A మరియు B

D. పైవిఅన్నీ

**Answer:**



**Watch Video Solution**

**67. F1 తరంలో బయటకీ కనిపించని లక్షణం**

- A. బహిర్గత లక్షణము
- B. అంతర్గత లక్షణము
- C. సమయుగ్మజము
- D. డొమినెంట్ కావు

**Answer:**



Watch Video Solution

68. DNA యొక్క పూర్తి నిర్మాణాన్ని కనుగొన్నది

A. మండల్

B. అరిస్టాటిల్

C. వాట్సన్ & క్రిక్

D. డార్వీన్

**Answer:**



Watch Video Solution

69. DNA లోని నత్రజని చారాల సంఖ్య

A. 4

B. 5

C. 6

D. 7

**Answer:**



**Watch Video Solution**

70. శారీరక లక్షణాలను నిర్ణయించే క్రోమోజోమ్లు

A. ఏల్లోసోమ్స్

B. ఆటోసోమ్స్

C. లైంగిక క్రోమోజోమ్లు

D. పైవేవీ కావు

**Answer:**



**Watch Video Solution**



71. పురుషులలో లైంగిక క్రోమోసోములు

A. XX

B. XY

C. YY

D. షైవేవీ కాపు

**Answer:**



**Watch Video Solution**

72. నిర్మాణ సామ్య అవయవాలకు ఉదాహరణ

A. గబ్బిలాల లో రెక్కలు

B. చిరుతల లో కాళ్ళు

C. మానవులలో చేతులు

D. పైవిఅన్నీ

**Answer:**



**Watch Video Solution**

73. గబ్బిలం రెక్క పక్షి రెక్కలు ఏ రకమైన అవయవాలు

A. నిర్మాణ సౌమ్యం అవయవాలు

B. క్రియ సౌమ్యం అవయవాలు

C. నిర్మాణ & సౌమ్యం అవయవాలు

D. ఫైవేవీ కాపు

**Answer:**



**Watch Video Solution**

74. జీవ పరిణామానికి నిదర్శనాలు

A. పిండోత్పత్తి శాస్త్రము

B. పురాజీవ శాస్త్రం

C. శరీరధర్మశాస్త్రం

D. పైవన్నీ

**Answer:**



**Watch Video Solution**

75. ప్రాచీన యుగాల్లో నివసించిన జీవుల ఉనికిని తెలిపే  
నిర్జీవ పదార్థాలు

A. జంతువులు

B. శిలాజాలు

C. మొక్కలు

D. ఫైవేవీ కావు

**Answer:**



**Watch Video Solution**

76. శిలాజాల గురించి అధ్యయనం చేసే శాస్త్రం

A. జీవ శాస్త్రం

B. జన్యుశాస్త్రం

C. పురాజీవ శాస్త్రం

D. భౌతిక శాస్త్రం

**Answer:**



**Watch Video Solution**

77. శిలాజాల వయస్సును నిర్ధారించే పద్ధతి

A. రేడియోధార్మిక పద్ధతి

B. కేమోథెరపీ పద్ధతి

C. కార్బన్ డేటింగ్ పద్ధతి

D. ఫైవేవీ కామ

**Answer:**



**Watch Video Solution**

**78.** శిలాజాలు లభించే రూపాలు

A. దంతాలు

B. కొమ్ములు

C. ఎముకలు - పొదముద్రలు

D. పైవన్నీ

**Answer:**



**Watch Video Solution**

79. కార్బన్ డేటింగ్ పద్ధతి లో ఉపయోగించే

ఐసోటోపులు

A. సోడియం



B. పొటాషియం, కార్బన్

C. యురేనియం

D. B మరియు C

**Answer:**



**Watch Video Solution**

**80.** కోటారస్ డైసోసారస్ శిలాజం మన రాష్ట్రంలో ఏ ఏ జిల్లా వద్ద లభించింది

A. కరీంనగర్

B. ఆదిలాబాద్

C. ఆదిలాబాద్

D. ఖమ్మం

**Answer:**



**Watch Video Solution**

**81. ఈ క్రింది వాటిలో సంధాన సేతువు**

A. చేప

B. కప్ప

C. ఆర్కయో ఫ్రిగ్స్

D. పాము

**Answer:**



**Watch Video Solution**

**82.** ఆర్కయోస్టెరిక్స్ ఈ క్రింది ఏ రెండు వర్గాల మధ్య సంధాన సేతువు

A. చేపలు - ఉభయచరాలు

B. సరీసృపాలు - పక్షులు

C. చేపలు - క్షీరధాలు

D. ఉభయచరాలు - క్షీరధాలు

**Answer:**



**Watch Video Solution**

**83.** మానవుని జన్య సమాచారం ఈ క్రింది ఏ దేశస్థుల

మూలాలను పోలి ఉంది

A. అమెరికన్

B. ఆఫ్రికన్

C. ఆస్ట్రేలియన్

D. పై వారెవరూ కాదు

**Answer:**



**Watch Video Solution**

**84.** ఈ క్రింది వాటిలో సరైన జతను గుర్తించండి

1) ఛార్లెస్ డార్విన్ ( )	a) స్వతంత్ర జన్మవ్యూహాన సిద్ధాంతం
2) జీన్ బాప్టిస్ట్ లామార్క్ ( )	b) జీవపరిణామ సిద్ధాంతం
3) గ్రెగర్ జోహాన్ మెండల్ ( )	c) అర్జిత గుణాల అనువంశికత

A. a,b,c

B. c,b,a

C. b,c,a

D. b,a,c

**Answer:**



**Watch Video Solution**

**85.** F1 అంతరం యొక్క ద్రవ్యశ్యరూపా నిష్పత్తి

A. 1:3

B. 9:3

C. 1:1

D. పైవేవీ కావు

**Answer:**



**Watch Video Solution**

**86.** మానవునితో సుమారుగా అవశేష అవయవాల సంఖ్య

A. 280

B. 380

C. 180

D. 480

**Answer:**



**Watch Video Solution**

**87.** మెండల్ తన ప్రయోగాలకు బఠాణి మొక్కలనే ఎన్నుకోవడానికి గల కారణాలను ఊహించండి

A. ద్వీలింగ పుష్పాలు లను కలిగి ఉండటం



B. ఆత్మ పరాగ సంపర్కం జరపడం

C. సంకరీకరణా నికీ అనుకూలంగా ఉండటం

D. పైవన్నీ

**Answer:**



**Watch Video Solution**

**88.** లామార్క్ ప్రతిపాదించిన అర్జిత గుణాల

అనువంశికత సూత్రం నిజమైతే జరిగే ఈ పరిణామాన్ని

A. కళ్ళు లేని తల్లిదండ్రులకు కళ్ళు లేని పిల్లలు

పుట్టడం

B. చేతిరాత అద్భుతంగా ఉన్న తల్లిదండ్రులకు

అంతే అద్భుతంగా పిల్లలు పుట్టడం

C. తల్లిదండ్రులు శారీరకంగా దృఢంగా ఉంటే

పిల్లలు కూడా దృఢంగా పుట్టడం

D. పైవన్నీ

**Answer:**



**Watch Video Solution**

89. ఈ క్రింది పరికల్పన లో సరికానిది

A. వైవిధ్యాలు జనకుల నుండి సంతతికి

అనువంశికంగా అందించబడతాయి

B. అధిక సంఖ్యలో ఉంటే అది మనుగడ కోసం

పోరాటం

C. పరిణామం నెమ్మదిగా నిరంతరాయంగా

జరుగుతుంది

D. కొత్త జాతి, నిజమైన జాతికి భిన్నంగా ఉంటుంది

**Answer:**



90. ఈ క్రింది వాటిలో సరైన పరికల్పన

A. జీవులు తమ పిండోత్పత్తి లో తమ పూర్విక

లక్షణాలను ప్రదర్శిస్తాయి

B. జీవుల పిండాభివృద్ధి ని పరిశీలించి పూర్వికుల

లక్షణాలను అంచనా వేయవచ్చు

C. A మరియు B

D. పైవేవీ కావు

**Answer:**



**Watch Video Solution**

**91. సరైన క్రమాన్ని గుర్తించండి.**

A. హోమో సెపియన్స్

B. హోమో ఏరెక్టస్

C. హోమో హబీలస్

D. హోమో నియాండర్తెన్సిస్

**Answer:**



Watch Video Solution

92. బఠానీ లేదా చిక్కుడు కాయ లోని విత్తనాలను పరిశీలించడం కృత్యము లో గమనించిన అంశాలు

A. ఏ రెండు విత్తనాలు ఒకే విధంగా లేవు భిన్నంగా

ఉన్నాయి

B. లైంగిక ప్రత్యుత్పత్తి వల్ల విత్తనాలు ఏర్పడ్డాయి

C. స్త్రీ, పురుష జన్యు పదార్థాల కలయికే విభిన్న

లక్షణాలు కీ కారణం అయి ఉండవచ్చు

D. పైవన్నీ

**Answer:**



**Watch Video Solution**

**93.** రెక్కల పురుగు జన జనాభాలో వైవిధ్య కృత్యము లో  
గుర్తించిన అంశం

A. ఆకస్మిక లేదా హఠాత్తుగా సంభవించే ఘటనల

ఫలితంగా జన్యువుల పౌనఃపుణ్య లో మార్పులు

సంభవిస్తాయి

B. లైంగిక ప్రత్యుత్పత్తి ద్వారా ఏర్పడే సంతతిలో

తరచు వైవిధ్యాలు సంభవిస్తాయి

C. A మరియు B

D. పైవేవీ కావు

**Answer:**



**Watch Video Solution**

94. వెన్నెముక గల జీవులు పిండాభివృద్ధి లోని వివిధ

దశల పరిశీలన కృత్యం ద్వారా తెలుసుకున్న విషయం



A. ప్రాథమిక దశలో అన్ని జీవుల పిండాలు

ఒకేమాదిరిగా లేవు

B. పిండాభివృద్ధి దశలో ఆధారంగా వాటి పూర్వీక

జీవిని అంచనా వేయలేము

C. జీవులని ఒకే పూర్వీక జీవినుండి పరిణామం

చెందాయని చెప్పవచ్చు

D. ఫైవేవీ కావు

**Answer:**



**Watch Video Solution**

95. ఈ క్రింది అంశాలలో అభినందించదగ్గ విషయం

A. ఈ పరిణామానికి ముడి పదార్థాలు వైవిధ్యాలు

వీటివల్లే జీవపరిణామం కొనసాగుతుంది

B. ఉపయుక్త లక్షణాలను కలిగిన జీవుల లక్షణాలు

అనువంశికంగా సంతతికి అందచేయబడతాయి

ప్రకృతి చేత ఎన్నుకోబడతాయి

C. ఒక శిలాజం ఏ యుగము నాటిదో లేదా ఎన్ని

సంవత్సరాల క్రితం తెలుసుకోవడంలో కార్బన్

డేటింగ్ పద్ధతి ప్రముఖపాత్ర వహిస్తుంది

D. ఘోషా

**Answer:**



**Watch Video Solution**

96. ఈ క్రింది వాటిలో శిలాజాల కు సంబంధించి అభినందించదగ్గ విషయం

A. ప్రాచీన యుగం లో నివసించిన జీవుల ఉనికిని గురించి తెలియజేస్తాయి

B. జీవ పరిణామ క్రమంలో నిదర్శనాలుగా

తోడ్పడతాయి

C. A మరియు B

D. పైవేవీ కావు

**Answer:**



**Watch Video Solution**

97. మనుగడ కోసం పోరాటం గురించి చదువుకున్న నీవు నిజజీవితంలో వ్యవసాయము లో విత్తనాలు వేసేటప్పుడు తీసుకునే జాగ్రత్త

A. విత్తనాలు అన్నీ ఒకే దగ్గర గుంపులుగా నాటడం

గుంపులుగా

B. విత్తనానికి విత్తనానికి మధ్య తగిన దూరం

ఉండేటట్లుగా జాగ్రత్త వహించటం

C. A మరియు B

D. పైవేవీ కావు

**Answer:**



**Watch Video Solution**

98. లింగ నిర్ధారణ గురించి సరైన అవగాహన లేని వారికి

నీవు సూచించే సలహా

A. లింగనిర్ధారణ లో ప్రముఖ పాత్ర వహించేది

మగవారే

B. ఆడ శిశువు జన్మించినపుడు, ఆడ వారిని

మాత్రమే దోషులుగా పరిగణించ పరిగణించడం

తప్పు

C. ఆడా, మగా శిశువులు అనే వత్సాసం వద్దు

ఇద్దరూ సమానమే

D. పైవన్నీ

**Answer:**



**Watch Video Solution**