

BIOLOGY

BOOKS - VGS PUBLISHERS BIOLOGY (TELUGU)

నియంత్రణ - సమన్వయ వ్యవస్థ

Example

1. మీ శరీరం అంత శ్రావ్య వ్యవస్థ మరియు నాడీ వ్యవస్థ
తో సమన్వయంగా పనిచేస్తుందనడానికి కొన్ని

ఉదాహరణలు ఇవ్వండి



Watch Video Solution

2. మీరు చెత్త ప్రొగు చేసే ప్రదేశం గుండా వెళ్తున్నారని అనుకోండి, మీరు వెంటనే ముక్కు మూసుకుంటారు. ఈ క్రియ లో జరిగే సంఘటనను 1-5 వరకు జరిగే క్రమంలో అమర్చండి. ఏ) ఎక్స్‌జెంట్ తీవ్ర విద్యుత్ ప్రచోదనం రసాయనాలను విడుదల చేస్తాయి బి) డెండ్రెట్ కణాలపై చేరిన ఉద్దీపనలు, రసాయనిక చర్యలు విద్యుత్ ఉత్పత్తి చేస్తాయి. సి) విద్యుత్ ప్రచోదనం కణదేహం ఎక్స్‌న్ ద్వారా పంపిస్తాయి డి) రసాయనాలు సినాప్సిను

దాటి తర్వాత న్యూరాన్ చేరుతాయి. అదేవిధంగా అనేక
విద్యుత్ పరిశోధనలు అనేక దాటుతాయి. ఈ) చివరిగా
న్యూరాన్ నుండి విడుదలైన ప్రచోదనం రండి వైపు
చేరడం వల్ల చెడు వాసనను గుర్తించడానికి మరియు
కండర కణాలు ముక్కు మూసుకో డానికి
ఉపయోగపడతాయి



[Watch Video Solution](#)

3. సినాప్సిస్ అంటే ఏమిటి? సమాచారం ప్రచారంలో ఇది
ఏ విధంగా ఉపయోగపడుతుంది ?



[Watch Video Solution](#)

4. మొక్కలలో వేరు కాంతికి వ్యతిరేకంగా పెరుగుతాయనే విషయాన్ని చూపించడానికి ఒక ప్రయోగాన్ని సూచించండి



[Watch Video Solution](#)

5. నిర్మాణ రీత్యా నాడీ కణం, సాధారణ కణం కంటే ఏ విధంగా భిన్నమైనది? వివరించండి



[Watch Video Solution](#)

6. నాడీకణ నిర్మాణం ప్రచోదనాల ప్రసారానికి
అనువుగా ఉందా ? విశ్లేషించండి



[Watch Video Solution](#)

7. మానవుడు తెలివైన జంతువు, ఈ విధమైన
నిర్ణయానికి రాయడానికి గల కారణాలు చర్చించండి



[Watch Video Solution](#)

8. మొక్క అగ్రభాగంలో ఉత్పత్తి అయ్యే హార్మోన్లు గురించి
అధ్యయనం చేయడానికి నీవు ఏ పద్ధతిని

అనుసరిస్తారు. (లేదా) కాండం కొండమీద ఫైటో హార్మోన్స్ ప్రభావం తెలుసుకోవడానికి నీవు ఏ ప్రయోగం నిర్వహిస్తారు? (లేదా) వెంట్ ప్రయోగాన్ని వివరించండి. ఈ ప్రయోగం ద్వారా వెంట్ ఏమని నిర్ధారించాడు?



[Watch Video Solution](#)

9. వెన్నుపాము నియంత్రించే చర్యల గురించి మీ పాఠశాల గ్రంథాలయం నుండి వివరాలు సేకరించండి.



[Watch Video Solution](#)

10. మీ పాఠశాల గ్రంథాలయం నుండి లేదా అంతర్జాలం నుండి కపాల నాడులు మరియు వెన్నెల కు సంబంధించిన సమాచారం సేకరించండి.



[Watch Video Solution](#)

11. తంత్రి కక్షం - డెండ్రెట్, డెండ్రెట్ - డెండ్రెట్ ల ను మధ్య అనుసంధానం చేసే పటంని గీయండి. ఇవి ఈ విధంగా ఎందుకు అనుసంధానం చేయబడి ఉంటాయి?



[Watch Video Solution](#)

12. మెదడు పటం గీసి భాగాలు గుర్తించండి, మెదడు ఎలా రక్షించబడుతుంది వివరించండి. (లేదా) మెదడు పటం గీసి భాగాలు గుర్తించండి.



[Watch Video Solution](#)

13. నీవు రద్దీగా ఉండే వీధిలో నడుస్తున్నప్పుడు అకస్మాత్తుగా పెద్ద శబ్దం వినిపించింది. ఈ పరిస్థితిలో మీ శరీరంలోని అవయవాల మధ్య ఏ విధంగా సమన్వయం జరుగుతుంది? ఈ సందర్భాన్ని వివరించే రేఖ చిత్రాన్ని గీయండి.



[Watch Video Solution](#)

14. సిగ్మండ్ ఫ్రాయిడ్ అనే మనోవిజ్ఞాన శాస్త్రవేత్త మెదడు-కలల గురించి చేసిన పరిశోధన పై సమాచారం సేకరించి పైన్స్ క్లబ్ సమావేశంలో చర్చించండి.



[Watch Video Solution](#)

Exercise

1. కృత్యం 2 - నాడీకణ నిర్మాణం నాడీకణ శాస్త్రం పై పేజీను చూస్తూ దర్శనంలో పరిశీలించండి. పటం గీసి, భాగాలను

గుర్తించండి.



Watch Video Solution

2. కృత్యం 3 -మోకాలి లో జరిగే ప్రతీకార చర్య ఒక కాలును మరొక కాలు పైన పెనవేసుకుని కూర్చోండి . దాని వలన కాలు కింద భాగం వేలాడుతూ ఉంటుంది. మోకాలు చిప్ప కింద భాగాన్ని గట్టిగా కొట్టండి . తన ముందు భాగాన్ని మరొక చేతితో గట్టిగా పట్టుకొని తొడ కండరాల లో కలిగే మార్పును గమనించండి. మనం చేతనావస్థలో (Conscious) ఉన్నప్పటికీ తొడ కండరాల సంకోచాన్ని ఆపలేము. అటువంటి ప్రతిచర్యలను అనియంత్రిత

చర్యలు అంటాము. మనం ఫుట్బాల్లు అయినప్పుడు
అదే తొడ కండరాలు అనియంత్రిత కండరం గా
పనిచేస్తుంది



[Watch Video Solution](#)

3. మన శరీరంలో జరిగే క్రియలలో ఎక్కువ భాగం అని
యంత్రితంగా ఉంటున్నాయి అనుకుంటున్నారా ?



[Watch Video Solution](#)

4. కృత్యం 4 -అత్తిపత్తి పత్రాలను ముట్టుకొని పత్రాలు
ఎలా ప్రతి స్పందిస్తాయో చూడండి. మనం
ముట్టుకున్నప్పుడు పత్రాలు ముడుచుకుని ఉన్నాయా ?
ఏ దిశలో ముడుచు కున్నాయి ?



[Watch Video Solution](#)

5. కృత్యం 5 గాజు జాడీ ని తీసుకుని మట్టితో నింపండి .
జాడీ గోడ అంచు వెంబడి ఉండేలా చిక్కుడు విత్తనాన్ని
నాటండి. ఇలా చేయడం వల్ల విత్తనం మొలకెత్తడానికి
కాండం మరియు వేరు పెరుగుదలను చూడవచ్చు .

నాలుగైదు రోజుల తర్వాత విత్తనాలు మొలకెత్తడానికి మనం గమనిస్తాం. జాడీ ని సూర్యరశ్మిలో పెట్టండి. కాండము వేరు ఎలా పెరుగుతుందో పరిశీలించండి. మొక్కకు నాలుగైదు ఆకులు వచ్చిన తర్వాత కుండీని అడ్డంగా పడుకోబెట్టినట్లు గా క్షితిజ సమాంతరంగా ఉంచండి . వారం రోజుల పాటు వేరు మరియు కాండం పెరుగుదలను పరిశీలించండి.



[Watch Video Solution](#)

6. కాండం వారం తర్వాత సమాంతరంగానే పెరుగుతున్నదా?



Watch Video Solution

7. కాండము యొక్క ఏ భాగము బాగా పెరిగింది? ఏ విభాగంలో పెరుగుదల లేదు ?ఈ మార్పు తీసుకొని వచ్చింది ఏమిటని నీవు భావిస్తున్నావు



Watch Video Solution

8. ఉద్దీపనలకు ప్రతిస్పందన చూడటానికి సహాయం చేసే వ్యవస్థ ఏది ?



Watch Video Solution

9. ఉద్దీపనకు ప్రతిస్పందన ద్వారా సంకేతాలు ఇచ్చే వ్యవస్థ ఏది ?



[Watch Video Solution](#)

10. సజీవులు ఈ సంకేతాలకు ఎందుకు ప్రతిస్పందిస్తాయి?



[Watch Video Solution](#)

11. మన శరీరంలో రెండు రకాల నాడులు ఉంటాయని గాలన్ అభిప్రాయానికి రావడానికి కారణం ఏమిటి?



[Watch Video Solution](#)

12. ప్రతీకార చర్యల సందర్భంలో ఇంకా ఎటువంటి ఇతర అవయవాలు నిర్వాహకంగాలుగా పనిచేస్తాయి ?



[Watch Video Solution](#)

13. నాడుల మధ్య సమన్వయం గురించి ఇది ఏమి తెలియజేస్తుంది?



Watch Video Solution

14. ఏదైనా ఒక పనిని దృష్టిలో ఉంచుకొని ప్రతి ప్రతీకార చర్యచాపం గీయండి



Watch Video Solution

15. వెన్నుపొము ఏ ఏ విధులను నిర్వత్రిస్తుందని నీవు భావిస్తున్నావు ?



[Watch Video Solution](#)

16. మన శరీరం నిర్వహించే అన్ని విధులు నేరుగా మెదడు, వెన్నుపొము మాత్రమే నియంత్రిస్తాయని మీరు అనుకుంటున్నారా ఎందుకు ?



[Watch Video Solution](#)

17. మీ అభిప్రాయం ప్రకారం వెన్నుపొములోని ఏమూల జ్ఞాన లేదా అభివాహనాడుల నుంచి సంకేతాలు పొందుతుంది ?

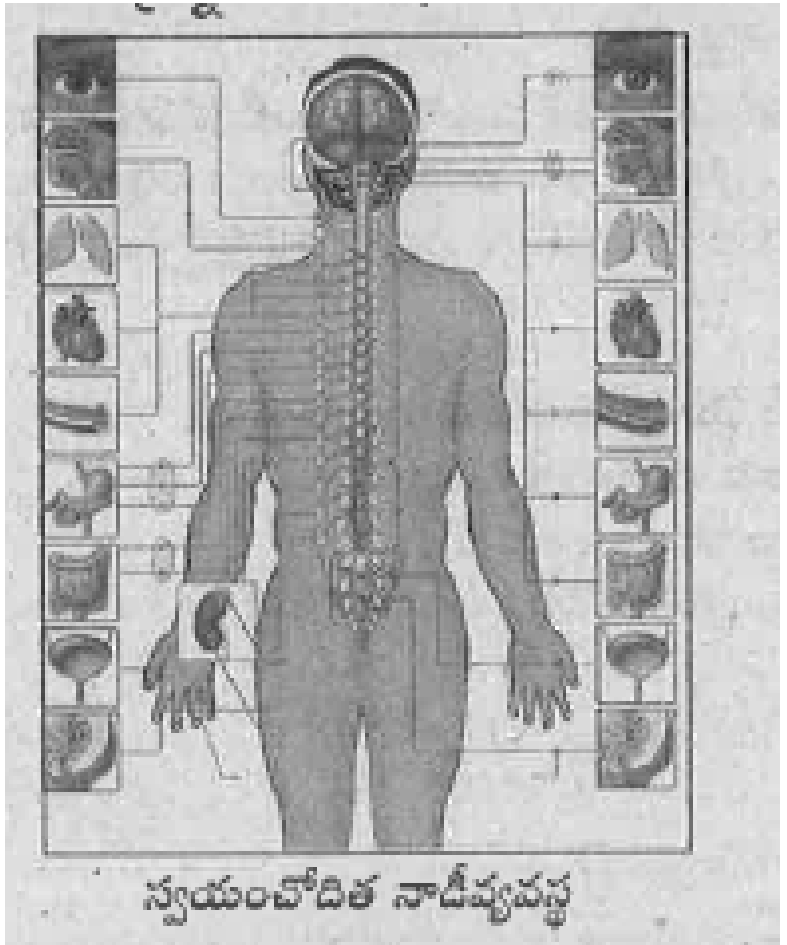


[Watch Video Solution](#)

18. నాడీ అంత్యాలు కండర అంత్యాలు వద్ద ఏ విధంగా పనిచేస్తాయని నీవు భావిస్తున్నావు ?



[Watch Video Solution](#)



19.

పటమును పరిశీలించండి. కింది ప్రశ్నలకు సమాధానాలు ఆలోచించండి ? వెన్నెముకకు దగ్గరగా ఉన్న గాంగ్లియన్ల నుండి ఏర్పడిన నాడుల ఏ ఏ శరీర అవయవాలకు వెళతాయి ? మెదడు నుండి

మొదలయ్యే నాడులు ఏ ఏ అవయవాలకు

చేరుకుంటాయి ? సహానుభూత నాడీవ్యవస్థ ఏ ఏ

అవయవాల విడుదలపై ప్రభావం చూపుతుంది ?

సహానుభూత పర నాడీ వ్యవస్థ ఏ ఏ అవయవాలు

విధుల పై ప్రభావం చూపుతుంది ?



[Watch Video Solution](#)

20. సహానుభూత నాడీ వ్యవస్థ నిర్వహించే విధులను

గురించి నీవు ఏమి అర్థం చేసుకున్నావు ?



[Watch Video Solution](#)

21. సహానుభూత పర నాడీ వ్యవస్థ నిర్వహించే విధులను గురించి నీవు ఏమి అర్థం చేసుకున్నావు ?



[Watch Video Solution](#)

22. కోపం ఎంత సమయం ఉంటుందో గమనించారా?



[Watch Video Solution](#)

23. కోపం ఎందుకు తగ్గుతుంది ?



[Watch Video Solution](#)

24. కఠం ఎక్కువ సమయం ఉంటే ఏమవుతుంది ?



Watch Video Solution

25. రక్తంలో ఎక్సినలిన్ ఎక్కువగా విడుదలైతే, జీవక్రియల పై ఎలాంటి ప్రభావం ఉంటుంది ?



Watch Video Solution

26. ఉద్దీపన లకు ప్రతిస్పందనలు చూపే మొక్కలకు ఉదాహరణలు ఇవ్వండి ?



[Watch Video Solution](#)

27. మెదడు లోని అతి పెద్ద భాగము ఏది ?



[Watch Video Solution](#)

28. రెండు నాడీకణాలు కలిసే భాగము ఏది ?



[Watch Video Solution](#)

29. మొక్క అంత్యాలలో (కాండాగ్రం, వేరు అగ్రం) కణాల పొడవు మరియు విభేద విభేదనములకు కారణమైన హార్మోన్ ఏది ?



[Watch Video Solution](#)

30. ధైరాక్సీన్ పని



[Watch Video Solution](#)

31. జిబ్బరెలిన్ మరియు ఆక్సిన్లు మొక్క పెరుగుదలకు సహకరిస్తే, అబ్ సైసిక్ ఆమ్లం యొక్క పెరుగుదలను నిరోధిస్తుంది. కొన్ని సంఘటనలు ఈ కింద ఇవ్వబడ్డాయి. వీటికి ఏ హార్మోన్ అవసరం అవుతుంది? ఎందుకు ? ఏ తోటమాలి తన తోటలో పెద్ద పెద్ద తాలియా మొక్కలను పెంచడానికి పోషకాలతో పాటు హార్మోన్ వాడతారు. బి) పొట్టి మొక్కలలో కొమ్మలు మందం గా మారడానికిహార్మోన్ వాడాలి. సి) విత్తనాలను దీర్ఘకాలంగా నిల్వచేయడానికి..... హార్మోన్ వాడాలి . డి) కాండం కొనభాగం కత్తిరించిన తరువాత పార్శ్వ మొగ్గలు పెరగడానికిహార్మోన్ వాడాలి.



Watch Video Solution

32. ఒక వృక్ష తన భావావేశాలు పై నియంత్రణ కోల్పోయాడు. మెదడులో ఏ భాగం పనిచేయడం లేదు ?

A. ఏ) మస్తిష్కం

B. B) ద్వారా గోవర్ధన

C. సీ) మధ్య మెదడు

D. డి) అను మస్తిష్కం

Answer:



Watch Video Solution

33. అత్తిపత్తి లో ఆకులు ముడుచుకుపోవడం వల్ల జరిగే
లాభం

A. ఏ) కిరణజన్యసంయోగక్రి తగ్గటం

B. బి) మేసే జంతువుల నుండి రక్షణ

C. సి) మొక్క హార్మోన్ల విడుదల

D. డి) పెరుగుదల నియంత్రణ

Answer:



Watch Video Solution

34. మధుమేహానికి సంబంధించిన గ్రంథి

A. ఏ) థైరాయిడ్

B. బి) క్లోమం

C. సి) అదివృక్క

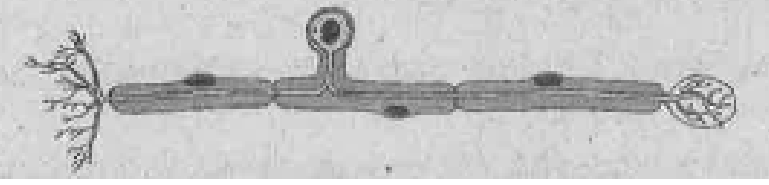
D. డి) పీయూష

Answer:



Watch Video Solution

35. కింది బొమ్మలోని నాడీ పేరు రాసి అది చేసే పనిని తెలపండి ?



[Watch Video Solution](#)

36. మీ పాఠశాల ప్రయోగశాలలో మీరు చేసిన చిక్కుడు విత్తనాలు మొలకెత్తే కృత్యం లో కాండం మరియు పెరుగుదల గమనించి ఉన్నారు. వారం తరువాత కుండీని అడ్డంగా పడుకోబెట్టినట్లుగా క్షితిజసమాంతరంగా ఉంచినప్పుడు కాండం పెరుగుదల

లో నీవు పరిశీలించి నమోదు చేసిన అంశాలను
రాయగలవు.



[Watch Video Solution](#)

37. “మొక్కలు ఉద్దీపనలకు ప్రతిస్పందిస్తాయి” నీవు
దీనిపై ప్రాజెక్ట్ నిర్వహించేటప్పుడు ఏ ఏ మొక్కలు
సమాచారాన్ని సేకరించి నమోదు చేస్తారు?



[Watch Video Solution](#)

38. మీ పాఠశాల గ్రంథాలయం నుండి సేకరించిన సమాచారం ఆధారంగా ఇన్స్పిరిన్ హార్మోన్ గురించి రెండు వాక్యాలు రాయండి ?

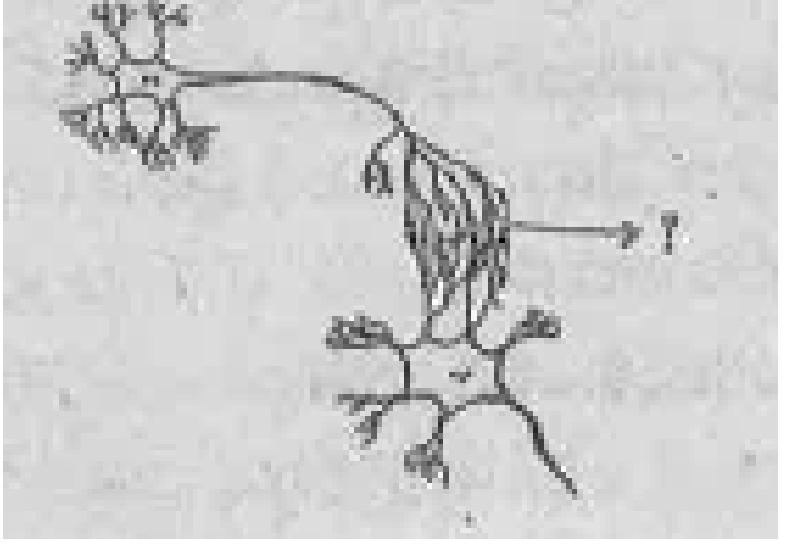


Watch Video Solution

39. కిటికీ వద్ద పెరుగుతున్న మొక్క సూర్యరశ్మి వైపు వంగుతుంది. ఇలా వంగడానికి కారణం ఏమి?



Watch Video Solution



40.

బొమ్మలో సూచించిన భాగాన్ని గుర్తించి అది చేసే పనిని వ్రాయండి ?



[Watch Video Solution](#)

41. తమను తినే జంతువుల నుండి రక్షించుకొనుటకు మొక్కలు అనుసరించు విధానాలను మీ గ్రామంలో గల

రెండు మొక్కలను ఉదాహరణగా తీసుకొని వివరించండి

?



[Watch Video Solution](#)

42. మొక్కలు తమ పరిసరాల్లో కలుగు ఉద్దీపనకు ప్రతిస్పందిస్తాయి అని తెలుసుకున్నప్పుడు నీవెలా అనుభూతి చెందావు ?



[Watch Video Solution](#)

43. మానవ శరీరంలో అధివృక్క గ్రంథి పాత్ర ఏమిటి ?



Watch Video Solution

44. హార్మోన్లకు, ఎంజైములకు మధ్య గల తేడాలు ఏమిటి ?



Watch Video Solution

45. జీర్ణక్రియలో ఇమిడి ఉన్న నాడుల సమన్వయాన్ని అర్థం చేసుకోవటానికి ఒక ప్రశ్నావళిని తయారుచేయండి.



Watch Video Solution

46. అసంకల్పిత ప్రతీకార చర్య లో వెన్నుపొము పొత్తను ఏ విధంగా అభినందిస్తారు ?



Watch Video Solution

47. ముందు మెదడులోని డైయాన్ సెప్టాన్ మరియు వేగాస్ నాడి (10 వ కపాల నాడి) ఆకలి సంకేతాలను చేరవేయడంలో కీలకపాత్ర పోషిస్తాయి, 'ఆకలి కోరికలు' దాదాపు 30 -45 నిమిషాల వరకు కొనసాగుతాయి. గ్రీలిన్ స్థాయి పెరిగినపుడు ఆకలి ప్రచోదలతో పాటు ఆహారం తినాలని ఉద్దీపన భావన కలుగుతుంది. పై విషయం చదివి ఏవైనా రెండు ప్రశ్నలు రాయండి ?



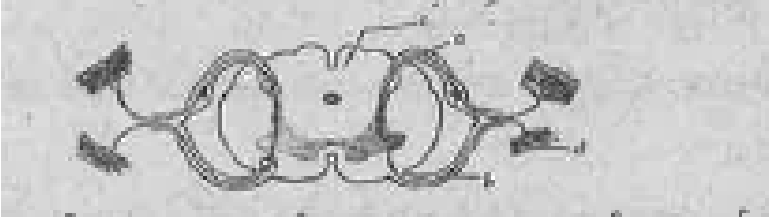
Watch Video Solution

48. న్యూరాలజిస్టును కలిసినప్పుడు మెదడు యొక్క విధులను గురించి తెలుసుకొనుటకు కొన్ని ప్రశ్నలు రాయండి ?



Watch Video Solution

49. ఈ దిగువ ఇవ్వబడిన పటములో a, b, c, d లను గుర్తించి వాటి యొక్క విధులు రాయండి ?



Watch Video Solution

హార్మోన్	ఉపయోగాలు
ఘైరాక్సిన్	సాధారణ పెరుగుదల రేటు, జీవక్రియలపై ప్రభావం
ఆక్సిన్	కణాల పెరుగుదల, కాండం, వేరు విభేదనం

50.

పట్టికను పరిశీలించి ప్రశ్నలకు సమాధానాలు రాయండి

? హార్మోన్ - 1. పై వాటిలో పైలో హార్మోన్ ఏది? 2.

మానవుని పెరుగుదల పై ప్రభావం చూపే హార్మోన్ ఏది?



Watch Video Solution

51. రెండు అనువర్తన చలనాలు ఉదాహరణలతో వివరించండి?



[Watch Video Solution](#)

52. లాంగర్ హాన్ పుటికలు పని చేయకపోతే ఏమి జరుగుతుంది ?



[Watch Video Solution](#)

53. ఈ క్రింది సమాచారాన్ని పరిశీలించి ప్రశ్నలకు

సమాధానాలు రాయండి

వ.సం.	హార్వీసులు	ఉపయోగాలు
1)	ఆక్సీసులు	కణం పెరుగుదల, కాండం, వేరు విభేదనం చూపడం
2)	ఆబ్ సెసిక్ ఆఫ్టుం	పత్రరంధ్రాలు మూసుకోవడం, విత్తనాలలో సువైవస్య
3)	ఇథిలీన్	ఫలాలు పక్వానికి రావడం
4)	సైటోకైనిన్లు	కణ విభాజనను ప్రేరేపించడం, పార్శ్వ కోరకాల పెరుగుదలను ప్రేరేపించడం, అకులు రాలకుండా చూడడం.

మొక్కల్లో ఉండే హార్వీస్ల ను ఏమంటారు ?

మొక్కల పెరుగుదలకు తోడ్పడే హార్వీన్ ఏది ? రైతులు

వచ్చి మామిడికాయల మధ్యలో కార్బైడ్ ను ఉంచుతారు.

దీనికి కారణం ఏమిటి? నాలుగైదు రోజుల తర్వాత ఏమి

గమనించవచ్చు? మొక్కలు కూడా జంతువుల మాదిరిగా

ప్రతిస్పందిస్తాయి నీవు దీనిని అంగీకరిస్తావా ని

సమాధానాన్ని సమర్థించండి ?



	వినాశ గ్రంథి పేరు	ఉండే స్థానం	స్రవించే హార్మోన్	హార్మోన్ ప్రభావం వలన శరీరం చూపే ప్రతిస్పందన
1.	పీయాష గ్రంథి	మెదడు అడుగుభాగం	సామాల్టోట్రోఫిన్ గోనాడోట్రోఫిన్	ఎముకల పెరుగుదల ముష్కాలు మరియు స్త్రీ బీజకోశాలపైన
2.	థైరాయిడ్	మెద	థైరాక్సిన్	సాధారణ పెరుగుదల రేటు మరియు జీవక్రియలపైన
3.	స్త్రీ బీజకోశం	ఉదరం కింద	ఈస్ట్రోజెన్	గర్భాశయం పెరుగుదల, కటివలయం పెరుగుదల
4.	ముష్కాలు	ముష్కగోణులు	టెస్టోస్టిరాన్	పురుషులలో ద్వితీయ లైంగిక లక్షణముల అభివృద్ధి

54.

పై పట్టికను పరిశీలించి ఈ క్రింది ప్రశ్నలకు సమాధానాలు ఇవ్వండి ?



Watch Video Solution

55. ఎముకల పెరుగుదలకు ఉపయోగపడే హార్మోన్ ఏది

?



[Watch Video Solution](#)

56. ఒకవేళ టెస్టోస్టిరాన్ స్రవించకుంటే ఏం జరుగుతుంది

?



[Watch Video Solution](#)

57. ధైరాక్సీన్ స్రవించే వినాళ గ్రంథి మానవ శరీరంలో ఎక్కడ ఉంటుంది?



[Watch Video Solution](#)

58. స్త్రీలలో, పురుషులలో ఇద్దరిలోనూ ఉండే వినాళ గ్రంథులు ఏవి?



[Watch Video Solution](#)

59. మానవ మెదడు లోని వివిధ భాగాలను తెలిపి అవి నిర్వర్తించే విధులను పట్టిక రూపంలో రాయండి (లేదా) మెదడు లోని ముఖ్యమైన భాగాల పేర్లను తెల్పి, ముందు మెదడు విధులు తెలపండి ?



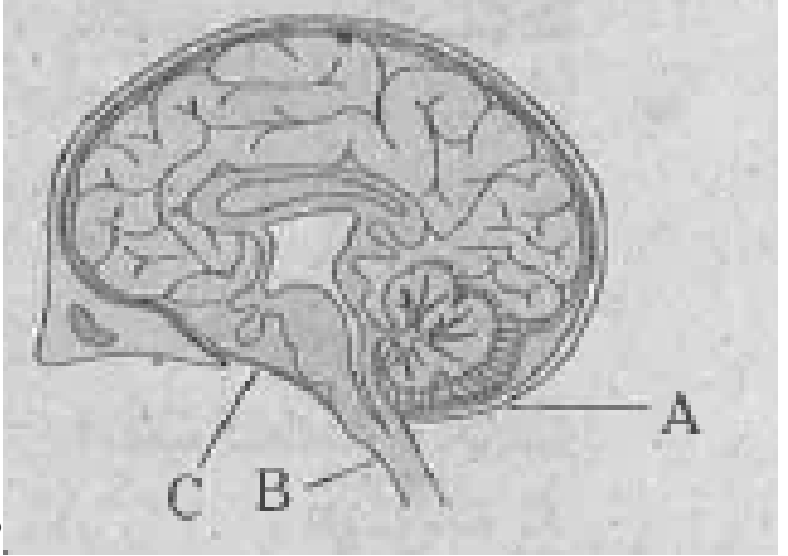
[Watch Video Solution](#)

60. మొక్కల్లో కనిపించే వివిధ రకాల అనువర్తనాలను ఉదాహరణలతో వివరించండి



[Watch Video Solution](#)

61. 1. a) పక్క చిత్రం మన శరీరంలో ఏ వ్యవస్థకు



చెందింది ?

b) A మరియు B భాగముల పేర్లు రాయుము ? c)

భాగము 'C' ను అతి ప్రధాన వినాళ గ్రంథిగా పిలుస్తారు.

దీనిని పేరేమి? d) పక్క చిత్రం ఏ భాగం సమస్యలను

పరిష్కరించడానికి పజిల్స్ పూర్తి చేయడానికి

ఉపయోగపడుతుంది ?

A.

B.

C.

D.

Answer:



Watch Video Solution

62. మానవుని యొక్క రెండవ మెదటగా ఏ వ్యవస్థ

అంటారు? ఎందుకు వివరించండి ?



Watch Video Solution

63. ఈ క్రింది పట్టికను విశ్లేషించి దిగువ ఇవ్వబడిన

ప్రశ్నలకు సమాధానాలు రాయండి ?

క్ర. సం.	అవయవం	పట్టిక - 1 నాడీ వ్యవస్థ ప్రభావం	పట్టిక - 2 నాడీ వ్యవస్థ ప్రభావం
1.	కన్ను	కనుపాప పెద్దదగుట	కనుపాప యథాస్థితికి రావడం
2.	నోరు	లాలాజలం ప్రవించడం ఆవడం	లాలాజలం ప్రవించడాన్ని ఉత్తేజపరచడం
3.	ఊపిరితిత్తులు	శ్వాసనాళం పెద్దది కావడం	శ్వాసనాళం యథాస్థితికి రావడం
4.	గుండె	హృదయ స్పందన వేగాన్ని పెంచడం	హృదయ స్పందన వేగాన్ని తగ్గించడం
5.	రక్తనాళాలు	రక్తపీడనాన్ని పెంచడం	రక్తపీడనాన్ని తగ్గించడం
6.	క్లోమం	క్రియావేగాన్ని తగ్గించడం	క్రియావేగాన్ని పెంచడం

a) సహానుభూత నాడీ వ్యవస్థ నిర్వహించే రెండు విధులను రాయండి ? b) సహానుభూత పరనాడీ వ్యవస్థ ప్రభావం చూపే రెండు అవయవాల పేర్లు రాయండి ? c) పై పట్టిక ప్రకారం రక్తపీడనం పెంచడం పై ప్రభావం చూపే నాడీవ్యవస్థను తెలపండి? d) ఏయే నాడీ వ్యవస్థలు కలిసి స్వయంచోదిత నాడీ వ్యవస్థను ఏర్పరచును ?



Watch Video Solution

64. హార్మోన్లు అనగానేమి ?



Watch Video Solution

65. ఫైటో హార్మోన్స్ అనగానేమి? ఉదాహరణలిమ్ము ?



Watch Video Solution

66. ఉద్దీపనలు అనగానేమి ?



Watch Video Solution

67. ప్రతిస్పందన అనగానేమి ?



Watch Video Solution

68. నాడీకణంలోని ప్రధాన భాగాలు ఏమిటి?



Watch Video Solution

69. నాడీకణ ఆగాజాన్ దేనితో కప్పబడి ఉంటుంది?



Watch Video Solution

70. పొడవున ఆధారంగా చేసుకొని మెదడు, వెన్నుపాము లలోని ఆగాజున్స్ డెండ్రైట్ ను గుర్తుపట్టగలరా?



Watch Video Solution

71. సైనాప్స్ అనగానేమి ?



Watch Video Solution

72. అభివాహిక నాడులు అనగానేమి ?



[Watch Video Solution](#)

73. చాలక నాడులు అనగానేమి ?



[Watch Video Solution](#)

74. ప్రతి క్రియ, ప్రతి చర్యాచాపం అనగానేమి ?



[Watch Video Solution](#)

75. ప్రతిచర్యలలో ఉద్దీపనల వేగం ఎంత ?



Watch Video Solution

76. శరీరంలోని నాడీవ్యవస్థను ఎన్ని రకాలుగా విభజిస్తారు?



Watch Video Solution

77. కేంద్రీయ నాడీ వ్యవస్థ లోని భాగాలు ఏమిటి?



Watch Video Solution

78. మెదడును రక్షించే నిర్మాణాలు ఏమిటి?



Watch Video Solution

79. మెదడులోని ప్రధాన భాగాలు ఏమిటి ?



Watch Video Solution

80. మానవ మెదడు బరువు ఎంత ?



Watch Video Solution

81. సైనాప్స్ లో సమాచార ప్రసరణ ఎలా జరుగుతుంది ?



Watch Video Solution

82. మెదడు తీసుకునే ఆక్సిజన్ పరిమాణం ఎంత ?



Watch Video Solution

83. కపాలనాడులు అనగానేమి?



Watch Video Solution

84. వెన్నునాడులు అనగానేమి ?



Watch Video Solution

85. ఎంటరీక్ (Enteric) నాడీ వ్యవస్థ అనగానేమి?



Watch Video Solution

86. వినాళ గ్రంథులు అనగానేమి?



Watch Video Solution

87. నాస్టిక్ చలనాలు (nastic movements)

అనగానేమి ?



Watch Video Solution

88. కాంతి అనువర్తనం అనగానేమి ?



Watch Video Solution

89. గురుత్వ అనువర్తనం అనగానేమి ?





[Watch Video Solution](#)

90. స్పర్శ అనువర్తనం అనగానేమి ?



[Watch Video Solution](#)

91. రసాయనిక అనువర్తనం అనగానేమి ?



[Watch Video Solution](#)

92. నులితీగల ప్రయోజనం ఏమిటి ?





[Watch Video Solution](#)

93. నీటి అనువర్తనం అనగానేమి ?



[Watch Video Solution](#)

94. నాడీ వ్యవస్థ గురించి మొదట పరికల్పన చేసిన వ్యక్తి ఎవరు? అతను ఏమని చెప్పాడు ?



[Watch Video Solution](#)

95. మెదడులోని వెలుపలి భాగం బూడిద రంగులో ఉంటుంది. ఎందుకు ?



[Watch Video Solution](#)

96. మెదడు లోపలి భాగాలు తెలుపు రంగులో ఉంటాయి. ఎందుకు ?



[Watch Video Solution](#)

97. పిల్లని చూచిన ఎలుక పరుగెత్తింది దీనిలోని ఉద్దీపన

ప్రతిస్పందనలు ఏమిటి?



Watch Video Solution

98. నీ నిజ జీవితంలో ఉద్దీపన, ప్రతిస్పందన కు రెండు

ఉదాహరణలు ఇవ్వండి ?



Watch Video Solution

99. క్రికెట్ ఆటలో ఫీల్డర్ వెనుకకు పరిగెడుతూ క్యాచ్ పట్టాడు ఈ సందర్భంలో ఏయే అవయవాలు సమన్వయంగా పని చేస్తాయి ?



Watch Video Solution

100. చక్కెర వ్యాధి అనగానేమి ?దాని గల కారణం ఏమిటి?



Watch Video Solution

101. పోరాట లేదా పలాయన హార్మోన్ అని దేనికి పేరు ?



Watch Video Solution

102. సాధారణ మొక్కలు నీటి కొరతను ఎలా తట్టుకుంటాయి ?



Watch Video Solution

103. నిజ జీవితంలో ఫైటో హార్మోన్స్ ప్రయోజనం ఏమిటి ?



Watch Video Solution

104. మొక్కలలో ఆక్సిజన్ ప్రభావ ఫలితాలు ఏవి ?



[Watch Video Solution](#)

105. మానవ శరీరంలో నాడులతో రెండు రకాలుగా ఉంటాయని, గాలన్ ఎలా నిర్ధారించాగలిగాడు ?



[Watch Video Solution](#)

106. నాడీ కణం, సైనాప్స్ మధ్య గల సంబంధం వివరించండి ?



Watch Video Solution

107. knee jerk అనగానేమి?



Watch Video Solution

108. మెదడు ఎలా రక్షించబడుతుంది ?



Watch Video Solution

109. వెన్నుపొము సమాచారాన్ని మెదడు నుండి పంపే మార్గం గానే కాకుండా నియంత్రణ కేంద్రం గా కూడా పని చేస్తుంది అని ఎలా చెప్పగలము ?



Watch Video Solution

110. పరిధీయ నాడీ వ్యవస్థ అనగానేమి?



Watch Video Solution

111. వెన్నుపొము ఉదర మూలం కండరాలను నియంత్రిస్తుందని ఎలా చెప్పగలవు ?



Watch Video Solution

112. మస్తిష్క మేరు ద్రవం ఎక్కడ ఉంటుంది? దాని పని ఏమిటి ?



Watch Video Solution

113. ఎక్సన్, డెండ్రైట్ల మధ్యగల భేదాలు రాయుము ?



[Watch Video Solution](#)

114. పునశ్చరణ యాంత్రికం (Feedback Mechanism)

అనగానేమి ?



[Watch Video Solution](#)

115. అడ్రినలిన్ హార్మోన్ ఉద్వేగాలు కలగజేసే లేదా

పోరాట పలాయన హార్మోన్ అని ఎందుకు అంటారు ?



[Watch Video Solution](#)

116. విత్తనాలలో సుష్టావస్థ గురించి మీ ఉపాధ్యాయుని తో చర్చించండి?



[Watch Video Solution](#)

117. జ్ఞాన నాడీకణం పటం గీయండి?



[Watch Video Solution](#)

118. చాలక నాడీకణం పటం గీయండి ?



[Watch Video Solution](#)

119. నాడీ కణ నిర్మాణం తెలపండి ?



[Watch Video Solution](#)

120. క్రియ ను అనుసరించి నాడులు ఎన్ని రకాలు? అవి ఏవి ?



[Watch Video Solution](#)

121. ప్రతి క్రియ ప్రతిచర్యచాపం అనగానేమి? దాని లో పాల్గొనే భాగాలు తెలపండి ?



Watch Video Solution

122. వెన్నుపాము నిర్మాణం తెలపండి ?



Watch Video Solution

123. స్వయంచోదిత నాడీ వ్యవస్థ అనగానేమి? ఉదాహరణలతో వివరింపుము ?



Watch Video Solution

124. ఏదైనా వేడి వస్తువు మీ చేతికి తాకినప్పుడు వెంటనే మీకు తెలియకుండా చేతిని వెనుకకు ఎలా తీసుకోగలుగుతారో తెలియజెప్పండి ?



Watch Video Solution

125. మానవ శరీరంలోని వినాశ గ్రంథులు తెలిపి అవి ఉత్పత్తి చేసే హార్మోన్స్ వాటి ప్రభావాన్ని తెలపండి ?



Watch Video Solution

126. 'జంతు రాజ్యంలో మానవ మెదడు అతి క్లిష్టమైన అంగము' - వ్యాఖ్యానించండి ?



Watch Video Solution

127. మొక్కలలోని ఫైటో హార్మోన్స్ తెలిపి, వాటి ప్రభావాలను వివరించండి ?



Watch Video Solution

128. ఉద్దీపన లకు మొక్కల్లో, జంతువుల్లో ప్రతిస్పందించే తీరు లో గల పోలికలు, తేడాలు రాయండి ?



Watch Video Solution

129. నాడులు వివిధ మార్గాలను సూచించే దిమ్మె చిత్రం గీయండి ? సహసంబంధ నాడులు అనగానేమి ?



Watch Video Solution

130. ప్రతీకార చర్య చాపం చూపే పటం గీయండి? ఈ ప్రక్రియలో కీలక పాత్ర వహించే నాడులు ఏమిటి?



Watch Video Solution

131. పరిధీయ నాడీ వ్యవస్థ చూపే పటం గీయండి ?
(లేదా) వెన్నుపొము అంతర నిర్మాణం చూపే పటం గీయండి. దీనిలో ఏ ఏ రంగు ప్రాంతాలు గమనించవచ్చు?



Watch Video Solution

132. ఈ క్రింది పేర ను చదవండి సమాధానాలు రాయండి ? ప్రచోదననికి ప్రతిస్పందన చూపడంలో ఒక క్రమ పద్ధతి ఉన్నది. దీనిలో వివిధ దశలు ఉంటాయి. మొదటి దశ ప్రతిస్పందనలు శరీరం బయట లేదా లోపల వాతావరణంలోని మార్పులు లేదా ప్రచోదనన్ని గుర్తించడంతో మొదలవుతాయి. అందిన సమాచారాన్ని ప్రసారం చేయడం రెండవ దశ, సమాచారాన్ని విశ్లేషించడం మూడవ దశ. ప్రచోదననికి సరైన ప్రతిక్రియ చివరి దశ. A) ఈ సమాచారం దేనిని తెలియజేస్తుంది ? B) పై సమాచారాన్ని ప్లో చార్ట్ రూపం లోకి మార్చండి ? C) ఈ చర్యను నిర్వహించే యంత్రాంగం గురించి రాయండి ?



Watch Video Solution

Question Bank

1.

ప్రక్క

పటం

గుర్తించండి



A. ఆల్ఫ్

B. న్యూరాన్

C. రక్త కణం

D. మైటోకాండ్రీయా

Answer:



Watch Video Solution

2. పత్ర రంధ్రాలను (stomata) మూసి ఉంచటానికి మొక్కల్లో ఏ హార్మోన్ బాధ్యత వహిస్తుంది

A. అబ్ సైసిక్ ఆమ్లం

B. ఆక్సీన్

C. సైటోక్రోమిన్

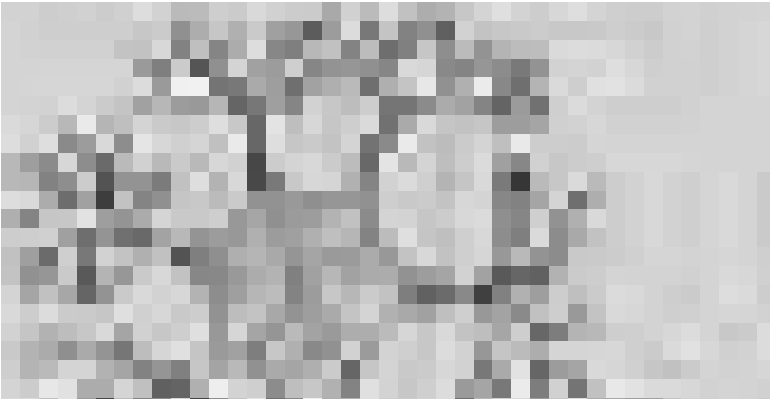
D. ఇథిలేన్

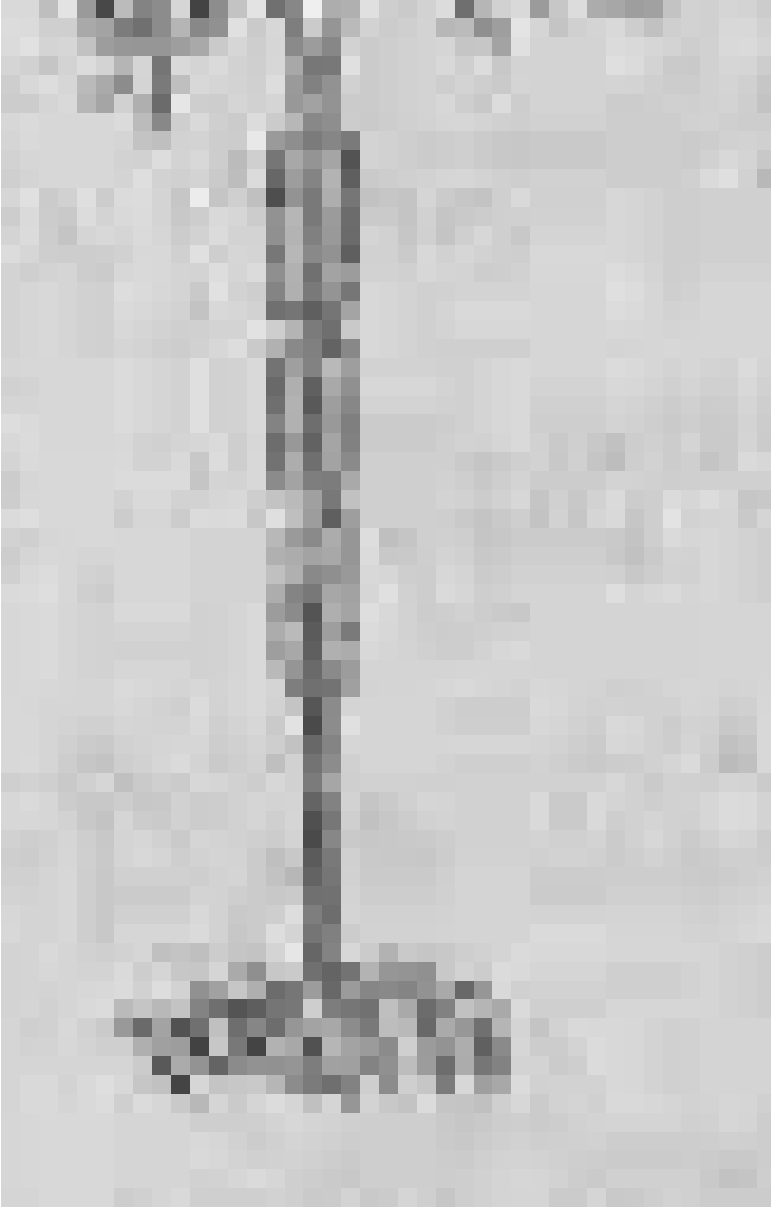
Answer:



Watch Video Solution

3. ప్రక్క పటంలో లోపించిన భాగం పేరేమిటి





A. నిశ్చల్ కణికలు

B. కేంద్రకము

C. నాడీసంధి

D. డెండ్రైట్లు

Answer:



Watch Video Solution

4. ఆకలి బాగా అయినప్పుడు విడుదల అయ్యే హార్మోన్

A. అడ్రినలిన్

B. థైరాక్సిన్

C. లెప్టోన్

D. గ్రీలిన్

Answer:



Watch Video Solution

5. మెదడులో అతి పెద్ద భాగం

A. ముందు మెదడు

B. మధ్య మెదడు

C. వెనుక మెదడు

D. కపాలం

Answer:



Watch Video Solution

6. రెండో మెదడు గా పిలవబడేది

A. కపాలనలోని మెదడు

B. జీర్ణం నాళం లోని నాడీ వ్యవస్థ

C. కేంద్రీయ నాడీ వ్యవస్థ

D. అంతస్సావీ వ్యవస్థ

Answer:



Watch Video Solution

7. మెదడును రక్షించినవి

A. కపాలము

B. మెనింజైన్ పొర

C. ఎ మరియు బి

D. మృదులాస్థి

Answer:



Watch Video Solution

8. మధుమేహానికి సంబంధించిన గ్రంథి

A. పిట్యూటరీ

B. థైరాయిడ్

C. క్లోమము

D. ఆడ్రినల్

Answer:



Watch Video Solution

9. ఆకలి సూచనలను నియంత్రించే మెదడు లోని భాగము

A. మధ్యమెదడు

B. మధ్యముఖం (మెడుల్లా

C. ద్వారాగోర్ధం

D. మస్తాష్కం

Answer:



Watch Video Solution

10. దీస, కాకర వంటి బలహీన కాండాలు గల మొక్కలు
చూపు లక్షణము

A. కాంతి అనువర్తనం

B. స్పర్శను వర్తనం

C. గురుత్వాన్ని వర్తనం

D. రసాయనిక అనువర్తనం

Answer:



Watch Video Solution

11. ఒక వ్యక్తి తన భావావేశాలు పై నియంత్రణ కోల్పోయాడు. మెదడులో ఏ భాగం పనిచేయడం లేదు ?

A. మస్తిష్కం

B. మజ్జాముఖం

C. మధ్యమెదడు

D. అను మస్తిష్కం

Answer:



Watch Video Solution

12. అత్తిపత్తి లో ఆకులు ముడుచుకుపోవడం వల్ల జరిగే
లాభం

A. కీరణజన్యసంయోగక్రియ తగ్గటం

B. పెరుగుదల నియంత్రణ

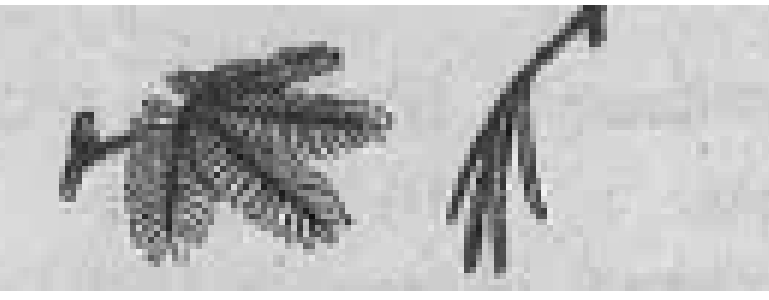
C. మొక్క హార్మోన్ల విడుదల

D. మెసే జంతువుల నుండి రక్షణ

Answer:



Watch Video Solution



13.

ఉద్దీపన లకు లోనైనప్పుడు చూపే ఏ చలనాన్ని పై చిత్రం చూపిస్తుంది

A. జలానువర్తనం

B. స్పర్శ అనువర్తనం

C. కాంతి అనువర్తనం

D. గురుత్వ అనువర్తనం

Answer:



Watch Video Solution

14. క్రింది వానిలో సరిఅయిన వాక్యము

A. మస్తిష్కం - కండరాల కదలికకూ కేంద్రము

B. ద్వారాగోర్ధం - ఆలోచనలు జ్ఞాపకాలు కారణాలు

వెతికే శక్తికి కేంద్రము

C. అను మస్తిష్కం - శరీర సమతాస్థితి శరీర స్థితిని

బట్టి కండరాల కదలికలను నియంత్రిస్తుంది

D. మధ్య మెదడు మింగడం, దగ్గడం, తుమ్మడం

,వాంతులు చేయడం క్రియలను నియంత్రిస్తుంది

Answer:



Watch Video Solution

15. స్త్రీలలో ద్వితీయ లైంగిక లక్షణాలు కారణమగు హార్మోన్

A. అడ్రినలిన్

B. టెస్టోస్టిరాన్

C. వాసో ప్రెస్సిన్

D. ఈస్ట్రోజన్

Answer:



Watch Video Solution

16. క్రింది వానిలో ఏది మానవునిలో స్రావక పదార్థం కాదు ?

A. ఎంజైమ్

B. హార్మోన్

C. లాలాజలం

D. స్వేదం

Answer:



17. మైమోసాపూడిక నందు అనువర్తనం రక్షణకు తోడ్పడగా, కాకరలోని నులితీగలు దేనికి తోడ్పడతాయి

A. ఆధారం

B. పోషణ

C. శ్వాసక్రియ

D. విసర్జన

Answer:



18. నాడీ అంత్యాలలో సంబంధాలు

A. కణ దేహము

B. ఆగాజాన్

C. డెండ్రైట్స్

D. సైనాప్స్

Answer:



Watch Video Solution

19. కణదేహం నుండి ఏర్పడే చిన్న చిన్న నిర్మాణాలు

A. ఆగాజాన్

B. డెండ్రైట్స్

C. సైనాప్స్

D. ప్రచోదనం

Answer:



Watch Video Solution

20. ఆగాజాన్ పై తొడుగు దేనితో నిర్మితమవుతుంది

A. ప్రోటీన్

B. పిండిపదార్థం

C. లిపిడ్స్

D. విటమిన్స్

Answer:



Watch Video Solution

21. నాడీ అంత్యాలలో సంబంధాలు

A. కణదేహం

B. ఆగాజాన్

C. సైనాప్స్

D. డెండ్రైట్స్

Answer:



Watch Video Solution

22. ఉద్దీపనలను గ్రహించి ప్రచోదనం ఉత్పత్తి చేయు నిర్మాణము

A. మెదడు

B. వెన్నుపొము

C. నిర్వాహక అంగము

D. గ్రాహక ము

Answer:



Watch Video Solution

23. సమాచారాన్ని కేంద్రీయ నాడీ వ్యవస్థ తీసుకువెళ్లే

నాడులు

A. అభి వాహక నాడులు

B. అప వాహిని నాడులు

C. చాలక నాడులు

D. తంతువులు

Answer:



Watch Video Solution

24. సైనాప్స్ వద్ద సమాచార బదలాయింపు జరిగే విధానము

A. నాడీ

B. రసాయనిక

C. నాడీ , రసాయనిక

D. నియంత్రిత

Answer:



Watch Video Solution

25. సహసంబంధ నాడులు

A. జ్ఞాన నాడులు

B. చాలకనాడులు

C. మిశ్రమనాడులు

D. కపాలనాడులు

Answer:



Watch Video Solution

26. మెదడు ఆదేశాలు నిర్వహించే అవయవం

A. గ్రాహకం

B. నిర్వాహక అంగం

C. ప్రచోదనం

D. కీలతాలు

Answer:



Watch Video Solution

27. మెదడును భద్రపరిచే ఆస్తి పేటిక

A. కపాలము

B. అస్తిపంజరం

C. శ్రేణి వలయం

D. కటివలయం

Answer:



Watch Video Solution

28. మెదడు లోపలి భాగం తెలుపు రంగుకు కారణం

A. కణ దేహాలు

B. ఆగాజాన్ లు

C. రక్తనాళాలు

D. సేంద్రకాలు

Answer:



Watch Video Solution

29. మద్యమెదడులోని భాగము

A. మస్తిష్కం

B. అను మస్తిష్కం

C. ద్రౌక్ గోళాలు

D. ద్వారగోర్ధం

Answer:



Watch Video Solution

30. అతి ప్రధాన వినాళ గ్రంథి

A. పీయూష గ్రంథి

B. అడ్రినలిన్ గ్రంథి

C. క్లోమము

D. అవటు గ్రంథి

Answer:



Watch Video Solution

31. మెదడు బరువు సుమారుగా

A. 1300 గ్రాములు

B. 1400 గ్రాములు

C. 1500 గ్రాములు

D. 1450 గ్రాములు

Answer:



Watch Video Solution

32. శరీరం మొత్తం బరువులో మెదడు బరువు శాతం

A. 0.2

B. 0.1

C. 0.02

D. 0.0005

Answer:



Watch Video Solution

33. మెదడు ఉపయోగించుకొని ఆక్సిజన్ శాతం

A. 0.2

B. 0.1

C. 0.3

D. 0.35

Answer:



Watch Video Solution

34. కనుపాప పరిమాణం నియంత్రించే నాడీ వ్యవస్థ

A. కేంద్ర నాడీ వ్యవస్థ

B. స్వయంచోదిత నాడీ వ్యవస్థ

C. పరధీయ నాడీ వ్యవస్థ

D. చిన్న మెదడు

Answer:



Watch Video Solution

35. మూత్రపిండాలపై ఉండే వినాళ గ్రంథి

A. ముష్కాలు

B. స్త్రీ బీజ కోసం

C. అడ్డినలిన్

D. ధైరాయిడ్

Answer:



Watch Video Solution

36. డైరాయిడ్ గ్రంథి స్రవించే హార్మోన్లు

A. డైరాక్సిన్

B. అడ్రినలిన్

C. టెస్టోస్టెరోన్

D. పైరోట్రోపిక్

Answer:



Watch Video Solution

37. ఈ క్రింది వానిలో లైంగిక హార్మోన్

A. థైరాక్సీన్

B. అడ్రినలిన్

C. టెస్టోస్టిరాన్

D. సోమా ట్రోఫిక్

Answer:



Watch Video Solution

38. స్త్రీలలో ఋతుచక్రం నియంత్రించే హార్మోన్

A. థైరాక్సీన్

B. ఆయిస్ట్రోగెన్

C. టెస్టోస్టిరాన్

D. అడ్రినలిన్

Answer:



Watch Video Solution

39. ధైరాయిడ్ గ్రంథి పైన పని చేసే పియూష గ్రంథి హార్మోన్

A. సోమా ట్రాఫిక్

B. షైరోట్రోఫిక్

C. గోనాడ్ ట్రోఫిక్

D. అడ్రినల్ ట్రోఫిక్

Answer:



Watch Video Solution

40. మొక్కలలోని హార్మోన్లు

A. ఫైటో హార్మోన్స్

B. ఎంజైమ్స్

C. సైనాప్స్

D. ఉద్దీపనలు

Answer:



Watch Video Solution

41. పెరుగుదలను నియంత్రించే ఫైటో హార్మోన్స్

A. ఆక్సీన్

B. జిబ్బెరెల్ లిన్

C. అబ్ సైసిక్ ఆమ్లం

D. ఇథిల్స్

Answer:



Watch Video Solution

42. ఫలాలు పండడానికి తోడ్పడే హార్మోన్

A. ఇథిల్స్

B. ఆక్సీన్

C. ఫైటోక్వెనిన్

D. జిబ్బెరెల్ లిన్

Answer:



Watch Video Solution

43. బాహ్య ఉద్దీపనా లకు మొక్కల్లో వచ్చే చలనాలు

A. నాస్టిక్ చలనాలు

B. కాంతి అనువర్తనం

C. గురుత్వ అనువర్తనం

D. రసాయన అనువర్తనం

Answer:



Watch Video Solution

44. 'స్పర్శ అనువర్తనం' ప్రదర్శించే మొక్క

A. పొద్దుతిరుగుడు

B. అత్తిపత్తి

C. కొబ్బరి

D. మామిడి

Answer:



Watch Video Solution

45. కాంతి అనువర్తనం ప్రదర్శించని భాగము

A. ఆకు

B. కాండం

C. మొగ్గ

D. వేరు

Answer:



Watch Video Solution

46. నులి తీగలోని అనువర్తనం

A. ఫోటో ట్రోపిజం

B. హైడ్రో ట్రాఫిజం

C. థిగ్నో ట్రాఫిజం

D. కీమో ట్రాఫిజం

Answer:



Watch Video Solution

47. నీటి అనువర్తనాన్ని ప్రదర్శించే భాగం

A. కాండము

B. ఆకు

C. వేరు

D. పుష్పం

Answer:



Watch Video Solution

48. మెదడు ఉపరితలం..... రంగులో ఉంటుంది

A. తెలుపు

B. ఎరుపు

C. బూడిద

D. నలుపు

Answer:



Watch Video Solution

49. సైనాప్స్ సమచార ప్రయాణ విధానం 1)
రసాయనాల ద్వారా 2)విద్యుత్ ప్రసార సాధనాల ద్వారా
3)కండర తంతువులు ద్వారా 4)జీవపదార్థం ద్వారా

A. 1 మరియు 2

B. 2 మరియు 3

C. 3 మరియు 4

D. 1 మరియు 3

Answer:



Watch Video Solution

50. క్రియాత్మకంగా నాడు లోని రకాలు 1) జ్ఞాన నాడులు
2)చాలక నాడులు 3)సహసంబంధం నాడులు
4)అనుబంధ నాడులు

A. 1,2 మరియు 3

B. 2 మరియు 3

C. 3 మరియు 4

D. 1,2 మరియు 4

Answer:



Watch Video Solution

51. సహసంబంధ నాడులు పని 1) సమాచారాన్ని
మెదడుకు పంపటం 2) మెదడు నుండి సమాచారం
తీసుకురావటం 3) సమాచారాన్ని విశ్లేషించడం
4) సమాచారాన్ని ఉత్పత్తి చేయటం

A. 1 మరియు 3

B. 2 మరియు 4

C. 1 మరియు 2

D. 2 మరియు 3

Answer:



Watch Video Solution

52. ప్రతీకార చర్య చాపలు 1) మన అధీనంలో ఉంటాయి. 2) మెదడు ప్రమేయం ఉండదు 3) వెన్నుపొము ప్రమేయం ఉంటుంది 4) మన అధీనంలో ఉండవు

A. 1 మరియు 2

B. 2 మరియు 3

C. 1, 2 మరియు 3

D. 2,3 మరియు 4

Answer:



Watch Video Solution



53.

పై వరుసలో నింప వలసిన పదాలు

A. 1. మెదడు 2. జ్ఞాన నాడీ

B. 1. జ్ఞాన నాడీ 2. మెదడు

C. 1. జ్ఞాన నాడీ 2. గ్రాహకం

D. 1. గ్రాహకం 2. జ్ఞాన నాడీ

Answer:



Watch Video Solution

54. ఈ క్రింది వానిలో సరైన వాక్యం గుర్తించండి

A. A)మెదడు వల్కులం లో ఆర్గాన్ ఉండడం వల్ల

బూడిద రంగులో ఉంటుంది

B. బి)మెదడు దవ్వ కన దేహాలను కలిగి ఉండటం

వలన తెలుపు రంగులో ఉంటుంది .

C. C) మెదడు వల్కులం లో ఉండడం వలన

బూడిద రంగులో ఉంటుంది.

D. D) మెదడు దవ్వ ఆxan లను కలిగి ఉండడం

వలన బూడిద రంగులో ఉంటుంది .

Answer:



Watch Video Solution

55. మధ్య మెదడులోని భాగము

A. మస్తిష్కం

B. అనుమస్తిష్కం

C. మధ్యముఖం

D. ద్రౌక్ గోళాలు

Answer:



Watch Video Solution

56. మెదడుకు సంబంధించి సరికాని వాక్యము

గుర్తించండి

- A. మెదడు రెండు శాతం బరువు నుండి 20 శాతం శక్తిని వాడుకుంటుంది.
- B. మెదడు 20 శాతం బరువు నుండి 2 శాతం శక్తిని వాడుకుంటుంది.
- C. మెదడు గ్లూకోజ్ ను మాత్రమే వాడుకుంటుంది.
- D. మెదడు మెనింజిస్ రక్షణ పొర ను కలిగి ఉంటుంది.

Answer:



Watch Video Solution

- | | |
|---------------------|---------------------|
| 1) మస్తాష్కం () | a) శరీర సమతాస్థితి |
| 2) ద్వారగోర్ధం () | b) ఆలోచనా సామర్థ్యం |
| 3) మధ్య మెదడు () | c) భావావేశాలు |
| 4) అనుమస్తాష్కం () | d) ధృష్టి క్రమణం |

57.

సరిగా జతపరచిన క్రమము గుర్తించండి .

A. 1,2

B. 1,3

C. 2,4

D. 2,3

Answer:



Watch Video Solution

58. ఈ క్రింది వానిలో సరిగాని వాక్యం గుర్తించండి

A. హార్మోన్స్ వినాశ గ్రంథుల చే స్రవించ బడినది

B. హార్మోన్స్ రక్తం ద్వారా సరఫరా అవుతాయి

C. హార్మోన్స్ చర్యలు నెమ్మదిగా ఉంటాయి

D. హార్మోన్ నాడీ వ్యవస్థచే ప్రభావితం కాదు.

Answer:



Watch Video Solution

59. స్త్రీ , పురుషుల లో ఉండే హార్మోన్

A. టెస్టోస్టెరోన్

B. ఈస్ట్రోజన్

C. అడ్రినలిన్

D. ప్రొజెస్టరాన్

Answer:



Watch Video Solution

60. కోళ్ల పందెం లో కోళ్లు తీవ్రంగా పోరాడుకున్నాయి నీటి పోరాటాన్ని నియంత్రించే హార్మోన్

A. ధైరాక్సిన్

B. టెస్టోస్టిరాన్

C. అడ్రినలిన్

D. సోమా ట్రాఫిక్

Answer:



Watch Video Solution

61. ఈ క్రింది వానిలో సరైనవి గుర్తించండి 1) అత్తిపత్తి
స్పర్శఅనువర్తనంకలిగి ఉంటుంది 2)kandam గురుత్వ
అనువర్తనం చూపుతుంది 3) వేరు కాంతి అనువర్తనం
చూపుతుంది 4) పరాగరేణువులు రసాయన
అనువర్తనం చూపును

A. 1 మరియు 2

B. 2 మరియు 3

C. 1 మరియు 4

D. 3 మరియు 4

Answer:





62. అనియంత్రిత చర్య లు దేని ఆధీనంలో ఉంటాయి

1)మెడుల్లా అబ్లాంగేటా 2)స్వయంచోదిత నాడీ వ్యవస్థ

3)మస్తీష్క 4)వెన్నుపాము

A. 1 మరియు 2

B. 2 మరియు 3

C. 1 మరియు 3

D. 3 మరియు 4

Answer:

 Watch Video Solution

63. రక్తంలో చక్కెర స్థాయి తగ్గినప్పుడు

A. ఇన్సులిన్ ఉత్పత్తి అవుతుంది

B. ఇన్సులిన్ ఉత్పత్తి ఆగిపోతుంది

C. గ్లూకగాన్ ఉత్పత్తి అవుతుంది

D. గ్లూకగాన్ ఉత్పత్తి ఆగిపోతుంది

Answer:

 Watch Video Solution

64. రక్తంలో ఎడ్రినలిన్ స్థాయి పెరిగినపుడు 1) రోమాలు నిక్కబొడుచుకుంటాయి 2)చర్మం సునశితత్వం పెరుగుతుంది 3) కోపం తగ్గుతుంది 4)మూత్ర విసర్జన జరగవచ్చు

A. 1,2 మరియు 3

B. 2,3 మరియు 4

C. 3 మరియు 4

D. 1,2 మరియు 4

Answer:



Watch Video Solution

65. టెస్టోస్టిరాన్ పని కానిది గుర్తించండి

A. మీసాలు, గడ్డాలు రావటం

B. కండరాల అభివృద్ధి

C. కంఠస్వరం మార్పు

D. కటి వలయం పెరగటం

Answer:



Watch Video Solution

66. ధమని వ్యాసాన్ని, కంటిపాప వ్యాసాన్ని పెంచడంతో తోడ్పడే హార్మోన్

A. అడ్రినలిన్

B. టెస్టోస్టిరాన్

C. ఆయి స్ట్రోయిడల్

D. థైరాక్సిన్

Answer:



Watch Video Solution

67. క్రింది వానిలో అసత్య వాక్యాన్ని గుర్తించండి

A. సహానుభూత నాడీ వ్యవస్థ జీవక్రియ వేగాన్ని

పెంచుతుంది.

B. సహానుభూత నాడీ వ్యవస్థ జీవక్రియ

వేగాన్ని తగిస్తుంది

C. సహానుభూత నాడీ వ్యవస్థ పరధీయ నాడీ

వ్యవస్థ కలిసి స్వయంచోదిత నాడీ వ్యవస్థను

ఏర్పరుస్తాయి

D. స్వయంచోదిత నాడీ వ్యవస్థ మెదడు ఆధీనంలో

ఉంటుంది

Answer:



Watch Video Solution

68. అత్తిపత్తి మొక్క ను ముట్టుకున్నప్పుడు విద్యుత్ ప్రచోదనం ఉత్పత్తి అవుతాయి హార్మోన్స్ ఉత్పత్తి అవుతాయి కణాలు విచ్ఛిన్నం చెందుతాయి కణాలు నీటిని కోల్పోతాయి

A. 1,2 మరియు 3

B. 1, 2 మరియు 4

C. 1, 2 మాత్రమే

D. 3,4 మాత్రమే

Answer:



Watch Video Solution

69. సైట్ క్లెన్ విధులు 1) కణవిభజన ప్రేరేపించుట 2)పత్ర

రంధ్రాలు తెరచుకోవడం 3)పత్ర రంధ్రాలు

మూసుకుపోవడం 4) ఫలాలు పక్వానికి రావడం

A. 1 మరియు 2

B. 2 మరియు 3

C. 3 మరియు 4

D. 1 మరియు 4

Answer:



Watch Video Solution

70. కాకర మొక్కలోని నులి తీగలు ప్రదర్శించి అనువర్తనం

A. కాంతి అనువర్తనం

B. స్పర్శ అనువర్తనం

C. గురుత్వ అనువర్తనం

D. రసాయనిక అనువర్తనం

Answer:



Watch Video Solution

71. మొక్కలలో పెరుగుదల నిరోధక హార్మోన్

A. ఆక్సిన్

B. జిబ్బెరెల్ లిన్

C. అబ్ సైసిక్

D. ఇథిలేన్

Answer:



Watch Video Solution

72. వెంట్ తన ప్రయోగం ద్వారా నిరూపించిన అంశము

A. కాంతి అనువర్తనం

B. గురుత్వ అనువర్తనం

C. రసాయన అనువర్తనం

D. స్పర్శ అనువర్తనం

Answer:



Watch Video Solution

73. నాస్టిక్ చలనాలు ఉదాహరణ

A. కాండం పెరుగుదల

B. వేర్లు పెరుగుదల

C. పుష్పాలు వికసించడం

D. పరాగరేణువులు మొలకెత్తడం

Answer:



Watch Video Solution

1) ప్రతీకార చర్యలు (c) a) నడవటం
2) నియంత్రిత చర్యలు (b) b) శ్వాస పీల్చటం
3) అనియంత్రిత చర్యలు (a) c) వేడి వస్తువు
తాకగానే
చేయి వెనక్కి
తీసుకోవటం

74.

పై వానిలో సరిగా జతపరిచిన అది గుర్తించండి

A. 1

B. 2

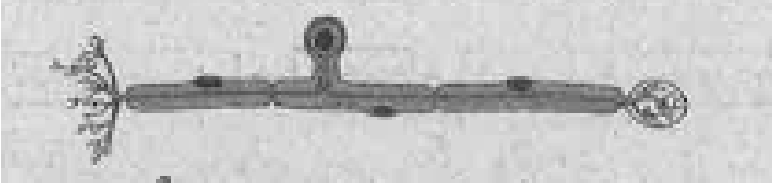
C. 3

D. 2 మరియు 3

Answer:



Watch Video Solution



75.

పట్టలోని కణము గుర్తించండి

A. జ్ఞాన నాడీ

B. చాలక నాడి

C. మిశ్రమ నాడి

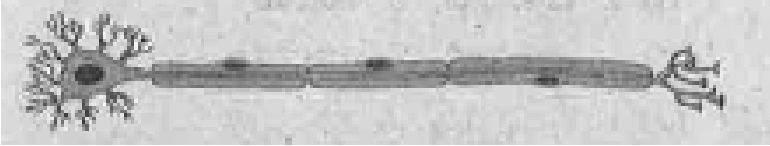
D. కశేరునాడి

Answer:



Watch Video Solution

76.



పట్టణంలోని కణాన్ని గుర్తించండి

A. జ్ఞాన నాడీ

B. చాలక నాడి

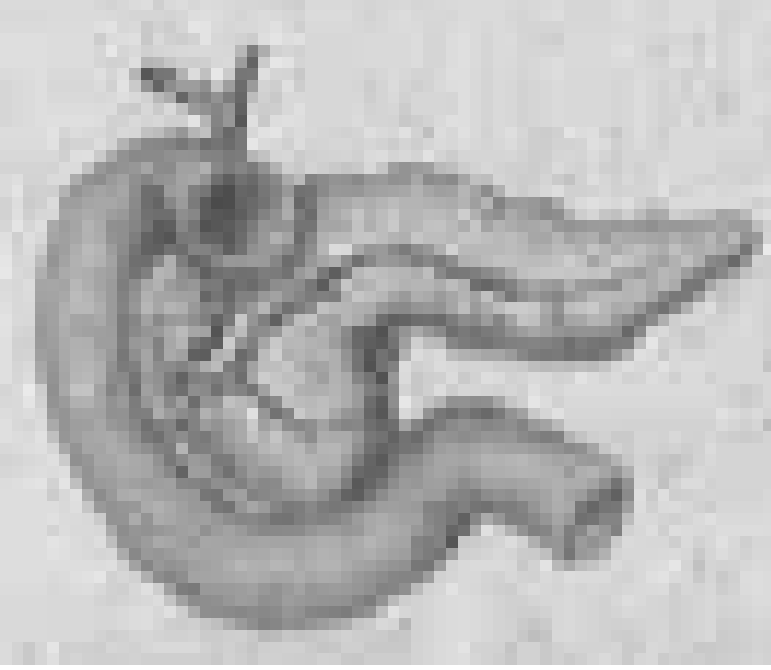
C. మిశ్రమ నాడి

D. అంత్యనాడి

Answer:



Watch Video Solution



77.

పటంలో చూపబడిన గ్రంథి

A. కాలేము

B. క్లోమము

C. అవటు గ్రంథి

D. అధివృక్క గ్రంథి

Answer:



Watch Video Solution



78.

పటంలో చూపబడిన అనువర్తనం

A. గురుత్వ అనువర్తనం

B. స్పర్శ అనువర్తనం

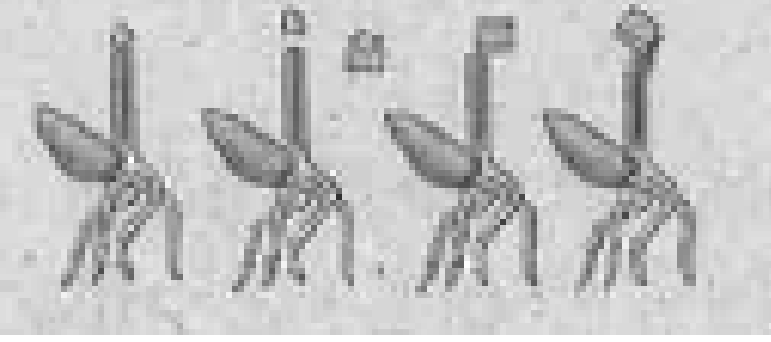
C. కాంతి అనువర్తనం

D. నీటి అనువర్తనం

Answer:



Watch Video Solution



79.

పటంలో చూపబడిన ప్రయోగం నిర్వహించిన వారు

A. వెంట్

B. గాలం

C. డార్వీన్

D. ఫ్రాన్సిస్

Answer:



80. ఈ క్రింది వాటిలో ప్రతి స్పందన కానిది

A. కాలికి ముల్లు గుచ్చుకున్నప్పుడు కాలిని వెనకకు

తీయడం

B. మొక్కలు ఎప్పుడూ సూర్యకాంతి వైపు పెరగటం

C. బాధ కలిగినప్పుడు ఏడవడం

D. వేడి తగిలినప్పుడు చేయి వెనుకకు లాగడం

Answer:



81. ఒక విద్యార్థి తరగతి గదిలో ఉపాధ్యాయుడు పాఠం వింటూ, రాస్తున్నాడు. అతడిలో అవయవాల మధ్య సమన్వయ క్రమం

A. కళ్ళు- ముక్కు -నాలుక

B. కాళ్లు- చర్మం- మెదడు

C. చెవులు- మెదడు -చేయి

D. చెయ్యి చర్మం కళ్ళు

Answer:



Watch Video Solution

82. ప్రచోద నానికీ ప్రతిస్పందన చూపడం లో గల
వరుసక్రమం 1. ప్రచోదనం ని గుర్తించడం 2.
ప్రచోదనంకీ సరిఅయిన ప్రతిక్రియలు చూపటం 3.
సమాచారాన్ని విశ్లేషించడం 4. సమాచారాన్ని
ప్రసారం చేయడం

A. 1,2,3,4

B. 1,4,3,2

C. 4,3,2,1

D. 1,3,2,4

Answer:



Watch Video Solution

83. కళ్లపై వెలుతురు పడటం ఉద్దీపన అయితే దానికి ప్రతిస్పందన

- A. కళ్ళు మూసుకోవడం
- B. కళ్ళు బాగా తెరవటం
- C. కళ్ళు ఆర్పకుండా వెలుతురు చూడటం
- D. ఎటువంటి మార్పులు చూపకపోవడం

Answer:



Watch Video Solution

84. గ్రాహకం - నిర్వాహక అంగానికి సంబంధించిన సరైన వాక్యం

A. గ్రాహకం జ్ఞానం నాడి తో నిర్వాహక అంగం చాలక

నాడి తో సంబంధం కలిగి ఉంటుంది

B. గ్రాహకం వార్తలను గ్రహించి ప్రచోదన లను ఉత్పత్తి

చేస్తుంది

C. నిర్వాహక అంగం మెదడు నుండి వచ్చిన

వార్తలను మంచి ప్రతిచర్యలు చూపిస్తుంది

D. పైవన్నీ

Answer:



Watch Video Solution

85. ప్రతి నాడీ కణానికి ఉండే ఆక్సన్ ల సంఖ్య

A. 3

B. 2

C. 1

D. అనేకం

Answer:



Watch Video Solution

86. నాడీ కణం యొక్క మాయాలిన్ దేనితో

నిర్మితమవుతుంది

A. మాంసకృత్తులు

B. కొవ్వులు

C. పిండి పదార్థాలు

D. విటమిన్లు

Answer:



Watch Video Solution

87. ఈ క్రింది ఏ లక్షణం ఆధారంగా సాధారణ కాలం నుండి నా ప్రాణాన్ని సులభంగా గుర్తించే పద్ధతి

A. నిర్మాణ రీత్యా 2 కణాలు ఒకే విధంగా ఉండడం

B. నాడీ కణం లోని జీవపదార్థం లోని నిసాల్ (Nisal)

వుండడం

C. సాధారణ క్షేణంలో కూడా నిసాల్ (Nisal)

కానుకలు ఉండడం

D. ఫైవేవీ కావు

Answer:



Watch Video Solution

88. ఈ క్రింది ఏ నాడీకణం కి ప్రచోదన వేగం ఎక్కువ

A. మాయాలిన్ రహిత నాడీ కణం

B. మాయాలిన్ సహిత నాడీ కణం

C. ఏ మరియు బి

D. ఫైవేవీ కాపు

Answer:



Watch Video Solution

89. నాడీ కణ సంధి కి సంబంధించి సరైన వాక్యం

A. ఒక నాడీ కణం లోని అండ్ రేట్లు మరొక నాడీ కణం

యొక్క డెన్ రేట్లతో కలిసే ప్రాంతం

B. ఒక నాడీ కణం లోని డెండ్రైట్స్ మరొక నాడీ కణం

యొక్క అనుగ్రహంతో కలిసే ప్రాంతం

C. ఒక నాడీ కణం నుండి మరొక కణానికి

సమాచారాన్ని చేరవేసే క్రియాత్మక భాగం

D. పైవన్నీ

Answer:



Watch Video Solution

90. సమాచారాన్ని చేరవేసే మార్గాలను బట్టి నాడు లోని రకాలు సంఖ్య

A. 6

B. 5

C. 4

D. 3

Answer:



Watch Video Solution

91. ఈ క్రింది వానిలో సరైన వాక్యము

A. శరీర భాగాల నుండి కేంద్ర నాడీ వ్యవస్థ కు

సమాచారాన్ని చేరవేసే విజ్ఞాన నాడులు

B. కేంద్ర నాడీ వ్యవస్థ నుండి శరీర భాగాలకు

సమాచారాన్ని చేరవేసే చాలక నాడులు

C. ఏ మరియు బి

D. పైవేవీ కావు

Answer:



Watch Video Solution

92. అభివాహి అపవాహి నాడు లను కలిపే నాడులు

A. జ్ఞాన నాడులు

B. చాలక నాడులు

C. సహసంబంధ నాడులు

D. పైవేవీ కావు

Answer:



Watch Video Solution

93. నాడీ ప్రచోదన వేగం నిమిషానికి

A. 1000 మీటర్లు

B. 1000 కిలోమీటర్లు

C. 100 మీటర్లు

D. 100 సెంటీమీటర్లు

Answer:



Watch Video Solution

94. మెదడుకు సంబంధించిన సరైన వాక్యం

A. తెలుపు రంగు పదార్థం మెదడు పరిధి వైపు

ఉంటుంది

B. బూడిద రంగు పదార్థం మెదడు కేంద్రం వైపు

ఉంటుంది

C. బూడిద రంగు పదార్థం మెదడు పరిధి వైపుకి

తెలుపు రంగు పదార్థం మెదడు కేంద్రం వైపు

ఉంటుంది

D. పైవన్నీ

Answer:



Watch Video Solution

95. శ్వాసక్రియ, నాడీ స్పందన, రక్త పీడనం ,
దయస్పందన వంటి ముఖ్యమైన చర్యలను
నియంత్రించే మెదడు లోని ముఖ్యమైన భాగము

A. మస్తిష్కం

B.

C. అను మస్తిష్కం

D. మజ్జాముఖం

Answer:



Watch Video Solution

96. మెదడు, వెన్నుపాము లకు సంబంధించి సరైన వాక్యం

A. మెదడు పరిధి వైపు బూడిదరంగు పదార్థం,

వెన్నుపాము పరిధి వైపు తెలుపు రంగు పదార్థం

ఉంటుంది

B. మెదడు కేంద్రం వైపు తెలుపు రంగు పదార్థం,

వెన్నుపాము కేంద్రం వైపు బూడిదరంగు పదార్థం

ఉంటుంది

C. ఏ మరియు బి

D. ఫైవేవీకావు

Answer:



Watch Video Solution

97. ఈ క్రింది వాటిలో నియంత్రణ కేంద్రంగా పని చేసేది

A. మెదడు

B. వెన్నుపొము

C. ఎ మరియు బి

D. ఫైవేవీ కావు

Answer:



Watch Video Solution

98. ఈ క్రింది వాటిలో నాడులకు సంబంధించిన సరైన వాక్యం

A. 12 జతల కపాల నాడులు

B. 31 జతల కశేరు నాడులు

C. ఈ 43 జతల పరిధియ నాడులు

D. పైవన్నీ

Answer:



Watch Video Solution

99. మానవునిలో రెండవ మెదడుగా పరిగణించే వ్యవస్థ

A. రక్త ప్రసరణ వ్యవస్థ

B. విసర్జక వ్యవస్థ

C. జీర్ణ నాడీ వ్యవస్థ

D. కేంద్ర నాడీ వ్యవస్థ

Answer:



Watch Video Solution

100. క్లోమగ్రంథి నిర్మాణం పై పరిశోధన చేసిన శాస్త్రవేత్త

A. అరిస్టాటిల్

B. రోనాల్డ్ రాస్

C. అలెగ్జాండర్

D. పాల్ లాంగర్ హాన్స్

Answer:



Watch Video Solution

101. ఈ క్రింది ఏ భాగాన్ని తొలగించడం వల్ల రక్తం మరియు మూత్రంలో చక్కెర స్థాయి ఎక్కువవుతుంది

A. అధివృక్క గ్రంథి

B. క్లోమ గ్రంథి లోని లాంగర్ హాన్స్ పుటికలు

C. ధైరాయిడ్ గ్రంథి

D. స్త్రీ బీజకోశాలు

Answer:



Watch Video Solution

102. హార్మోన్లకు నామకరణం చేసిన శాస్త్రవేత్త

A. లూయీ పాశ్చర్

B. ఆగస్టు వీస్మన్

C. స్టార్లింగ్

D. డార్విన్

Answer:



Watch Video Solution

103. ఈ క్రింది వాటిలో అంతః స్రావ గ్రంథి కానిది

A. కాలేయం

B. క్షోమం

C. ఎ మరియు బి

D. పీయూష గ్రంథి

Answer:



Watch Video Solution

104. ఈ క్రింది వాటిలో నాల సహిత గ్రంథి

A. పీయూష గ్రంథి -

B. ధైరాయిడ్ గ్రంథి

C. స్త్రీ బీజకోశం

D. క్షోమము

Answer:



Watch Video Solution

105. ఈ క్రింది వాటిలో సరికానిది ఏది

A. పీయూష గ్రంథి - ధైరాక్సిన్

B. స్త్రీ బీజకోశం - ఆస్ట్రారాయిడ్

C. ముష్కాలు - టెస్టోస్టిరాన్

D. అధివృక్క గ్రంథి - ఆడ్రెనాలిన్

Answer:



Watch Video Solution

106. ఈ క్రింది వాటిలో 'పోరాట -పలాయన హార్మోన్'

A. థైరాక్సిన్

B. ఆడ్రెనాలిన్

C. టెస్టోస్టిరాన్

D. ఈస్ట్రోజన్

Answer:



Watch Video Solution

107. ఈ క్రింది ఏ రెండు వ్యవస్థల మధ్య సమన్వయం వలన శరీరంలోని వివిధ చర్యలు నియంత్రించబడతాయి

A. నాడీ వ్యవస్థ- జీర్ణ వ్యవస్థ

B. అంతా శ్రావ్య వ్యవస్థ - రక్త ప్రసరణ వ్యవస్థ

C. నాడీ వ్యవస్థ -అంతా: శ్రావ్య వ్యవస్థ

D. జీర్ణ వ్యవస్థ- వినర్జక వ్యవస్థ

Answer:



Watch Video Solution

108. పరిధీయ నాడుల సంఖ్యల మొత్తం

A. 12 జతలు

B. 31 జతలు

C. 43 జతలు

D. 53 జతలు

Answer:



Watch Video Solution

109. రక్తంలో ఎక్రినలిన్ హార్మోన్ ఎక్కువగా విడుదల అయ్యే సందర్భం

A. జతలు కోపం వచ్చినప్పుడు

B. ఉద్యోగం కలిగినప్పుడు

C. భయపడినప్పుడు

D. పైవన్నీ

Answer:



Watch Video Solution

110. ఈ క్రింది వాక్యాలలో “ఇన్సులిన్” కి సంబంధించి సరైన వాక్యం

A. రక్తంలో చక్కెర స్థాయి సాధారణ స్థాయి కంటే

ఎక్కువ అయినప్పుడు రక్తంలో ఇన్సులిన్ ఎక్కువ

B. రక్తంలో చక్కెర స్థాయి సాధారణ స్థాయికి

వచ్చినప్పుడు రక్తంలో ఇన్సులిన్ విడుదల తక్కువ

C. ఇన్సులిన్ను చర్మంలోకి ఇంజక్షన్ ద్వారా ఇస్తారు.

D. పైవన్నీ

Answer:



Watch Video Solution

111. ఫైటో అనగా?

A. జంతువులు

B. మానవులు

C. మొక్కలు

D. పక్షులు

Answer:



Watch Video Solution

112. కణ విభజనను ప్రేరేపించే హార్మోన్

A. ఆక్సీన్లు

B. సైటోకై నిన్

C. ఇథిలీన్

D. జబ్బెరెల్ న్ లు

Answer:



Watch Video Solution

113. క్రింది వానిలో సరైన వాక్యం

- A. అబ్ సైసిక్ ఆమ్లం విత్తనాలలో సుష్టావస్థను
ప్రేరేపించును
- B. జబ్బెరెల్ న్ లు విత్తనాలలో సుష్టావస్థను
తొలగించును
- C. సైటిక్ నిన్ పత్రరంధ్రాలు మూసుకునేలా చేస్తే -
అబ్ సైసిక్ ఆమ్లం పత్ర రంధ్రాలు మూసుకునేలా
చేస్తాయి
- D. పైవన్నీ

Answer:



Watch Video Solution

114. ఈ క్రింది వాటిలో ఫైటో హార్మోన్స్ కానిది

A. నికోటిన్

B. ఆక్సిన్లు

C. జబ్బెరెల్ న్ లు

D. ఇథిలేన్

Answer:



Watch Video Solution

115. ఎడ్రినలన్ హార్మోన్ విడుదల అయ్యే అధివృక్క

గ్రంథి భాగం

A. అధివృక్క గ్రంథి వల్కులం

B. అధివృక్క గ్రంథి దవ్వ

C. ఏ మరయు బి

D. ఫైవేవీకావు

Answer:



Watch Video Solution

116. మొక్కల కాండాలు భూమ్యాకర్షణ కు వ్యతిరేకంగా

పెరగటం

A. గురుత్వ అనువర్తనం

B. స్పర్శ అనువర్తనం

C. కాంతి అనువర్తనం

D. నీటి అనువర్తనం

Answer:



Watch Video Solution

117. ఎగబ్రాకే మొక్కలు లో నులి తీగలు చూపి
అనువర్తనం

A. నీటి అనువర్తనం

B. దిగ్గోట్టోపిజం

C. గురుత్వ అనువర్తనం

D. కాంతి అనువర్తనం

Answer:



Watch Video Solution

118. కీలాగ్రము పై పడిన పరాగరేణువులు నుండిపరాగ
నాళం ఏర్పడడం

A. కిమోట్రోపిజం

B. దిగ్మోట్రోపిజం

C. ఫోటో ట్రోపిజం

D. జియో ట్రోపిజం

Answer:



Watch Video Solution

119. ఈ క్రింది వాటిలో క్లోమగ్రంథి కి సంబంధించి సరైన పరికల్పన

A. క్లోమ గ్రంథి మిశ్రమ గ్రంథి

B. క్లోమ గ్రంథిలోని లాంగ్ హాండ్స్ పుటికలు

ఇన్సులిన్ ను స్రవిస్తాయి

C. ఏ మరియు బి

D. పైవేవీకావు

Answer:



Watch Video Solution

120. ఒక విద్యార్థి గంపలో నిమ్మకాయల మధ్యన బాగా పక్వానికి వచ్చిన ఫలాన్ని ఉంచడం వలన ఆ కాయలన్నీ త్వరగా పక్వానికి రావడానికి కారణం ఊహించండి

- A. ఆక్సిజన్ విడుదల
- B. జబ్బెరెల్ న్ లు విడుదల
- C. సైటిక్ నిన్ విడుదల
- D. ఇథిలీన్ విడుదల

Answer:



Watch Video Solution

121. ఒక కుండీలో విత్తనాలు వేశాక జరిగే పరిణామాన్ని ఊహించండి .

A. కాండాలు కాంతి అనువర్తనం గా పెరగడం

B. వేర్లు గురుత్వ అనువర్తనం గా పెరగడం

C. ఏ మరియు బి

D. కాండం, వేర్లు రెండు గురుత్వ అనువర్తనం గా పెరగటం

Answer:



Watch Video Solution

122. ఈ క్రింది వాటిలో మెదడుకు సంబంధించి సరికాని పరికల్పన

A. మెదడులో సుమారు 10 బిలియన్ల కుపైగా నాడీ

కణాలు ఉంటాయి

B. శరీరం మొత్తం బరువులో మెదడు బరువు

రెండు శాతం మాత్రమే

C. శక్తి కోసం మెదడు గ్లూకోజ్ ఆధారపడదు

D. మనం తీసుకునే ఆక్సిజన్ లో 20 శాతం ఆక్సిజన్

మెదడుకు వినియోగించుకుంటుంది

Answer:



Watch Video Solution

123. కిందికి పడుతున్న కర్తను పట్టుకొని కృత్యం లో ఈ

క్రింది ఏ అవయవాల మధ్య సమన్వయాన్ని గుర్తిస్తాము

A. కళ్ళు -నాలుక -చర్మం

B. చర్మం- కాళ్లు - కళ్ళు

C. కళ్ళు- మెదడు -చెయ్యి

D. ముక్కు -చర్మం -మెదడు

Answer:



Watch Video Solution

124. "గాజు జాడీ -విత్తనం మొలకెత్తి క్రాంతి వైపు వంగడం" ప్రయోగంలో తెలుసుకోవలసిన జాగ్రత్త

A. గాజు జాడీ అంచు వెంబడి విత్తనాల్ని నాటాలి

B. గాజు జాడీ కొంతసేపు సూర్యరశ్మిలో ఉంచడం

C. కొద్దిరోజుల తర్వాత గా జాడీని అడ్డంగా

పడుకోబెట్టడం

D. పైవన్నీ

Answer:



Watch Video Solution

125. వెంట్ ప్రయోగంలో కాండం వంపుకు కారణమైన పైట్ హార్మోన్

A. జబ్బెరెల్ న్

B. పైట్ క్షే నిన్

C. ఆక్సిన్లు

D. ઇથિલેન્

Answer:



Watch Video Solution