

BIOLOGY

BOOKS - VGS PUBLISHERS BIOLOGY (TELUGU)

విసర్జన - వర్ణలు తొలగింపు వ్యవస్థ

Example

1. వర్ణపదార్థాలు ఎక్కడ ఉత్పత్తి అగుతాయి ?



Watch Video Solution

2. వర్ణాలు ఎలా ఉత్పత్తి అవుతాయి ?



Watch Video Solution

3. వర్ణాల లో ఏ ఏ పదార్థాలు ఉంటాయి?



Watch Video Solution

4. ఒకే జీవి విభిన్న పరిస్థితులలో ఉత్పత్తి చేసే పదార్థాలు

ఒకే రకంగా ఉంటాయా ?



[Watch Video Solution](#)

5. విసర్జన అనగా నేమి ? మూత్రం ఏర్పడే విధానం తెలుపండి ?



[Watch Video Solution](#)

6. అమీబాలో విసర్జన ఎలా జరుగుతుంది?



[Watch Video Solution](#)

7. మానవులలో వివిధ విసర్జకా అవయవాలు ఏవి ? అవి విసర్జించే పదార్థాలు ఏవి ?



[Watch Video Solution](#)

8. దీపక్ "నెప్రాన్లు, మూత్రపిండాల నిర్మాణాత్మక, క్రియాత్మక ప్రమాణాలు" అని చెప్పాడు, నీవు ఎలా సమర్థిస్తావు ?



[Watch Video Solution](#)

9. మొక్కలు వర్షాలను ఎలా సర్దుబాటు చేసుకుంటాయి ?



Watch Video Solution

10. కొందరు వృక్షులు డైయాలసిస్ ఎందుకు చేసుకుంటారు ? దీనిలో ఇమిడివుంది సూత్రం ఏమిటి ?



Watch Video Solution

11. హీమోడైయాలసిస్ అనగా నామి? ఆ విధానాన్ని వర్ణించండి ?



[Watch Video Solution](#)

12. ద్రవాభిసరణం అనగానేమి ? మన శరీరములో సమతుల్యత ఎలా సాధించబడుతున్నది ?



[Watch Video Solution](#)

13. రక్తప్రాసరణ, విసర్జక వ్యవస్థకు ఏమైనా సంబంధం ఉందా ? ఉంటే ఏమిటి ?



[Watch Video Solution](#)

14. వాసోప్రెస్సిన్ ఎల్లప్పుడు స్రవించదు కారణాలు తెలుపండి ?



[Watch Video Solution](#)

15. రక్తప్రసరణ, విసర్జక వ్యవస్థకు బేధాలు రాయండి ?



[Watch Video Solution](#)

16. వాసోప్రెస్సిన్ ఎల్లప్పుడు స్రవించదు కారణాలు తెలుపండి ?





[Watch Video Solution](#)

17. మూత్రం మొదట ఆమ్లయుతముగా ఉండి తరువాత క్షరయుతంగా ఉంటుంది కారణాలు తెలుపండి ?



[Watch Video Solution](#)

18. అభివహిదమని వ్యాసము కంటే, అపవాహిదమని వ్యాసం తక్కువగా ఉంటుంది కారణాలు తెలుపండి ?



[Watch Video Solution](#)

19. వేసవిలో మూత్రం చలికాలములో కంటే చిక్కగా

ఉంటుంది కారణాలు తెలుపండి ?



[Watch Video Solution](#)

20. సమీపస్థ సంవలితనాళం దూరస్థ సంవలితనాళాల

విధులు బేధాలు రాయండి ?



[Watch Video Solution](#)

21. మూత్రపిండాలు మరియు కృత్రిమ మూత్రపిండాలు

మధ్య బేధాలు రాయండి ?



[Watch Video Solution](#)

22. విసర్జన మరియు స్రావం మధ్య బేధాలు రాయండి ?



[Watch Video Solution](#)

23. ప్రాథమిక మరియు ద్వితీయ జీవక్రియ ఉత్పన్నాలు
మధ్య బేధాలు రాయండి ?



[Watch Video Solution](#)

24. మానవ శరీరములో ఒక జత చిక్కుడుగింజ ఆకారంలో ఉండే "P" అనే అవయవాలు వెనుముక్కకు ఇరువైపులా పుష్టశారీర కుడ్యానికీ అంటిపెట్టుకొని వుంటాయి. ఉపయోగపడని ప్రోటీన్లు విచ్చినం కావడమువలన ఏర్పడే వ్యర్థం "Q" రక్తం ద్వారా "R" అనే ధమని ద్వారా "P" కి చేరుతుంది. "P" లో ఆసంఖ్యాక్రంగా వుండే "S" అనే వడపోసే నాళికలు రక్తాన్ని వడపోసి మిగిలిన రక్తాన్ని సిర "T" ద్వారా ప్రసరణ వ్యవస్థలోనికి పంపబడుతున్నది. వ్యర్థపదార్థాలు "Q" మరియు ఇతర లవణాలు అధికముగావున్న నీటిలో కలిసి పసుపు వర్ణములో "U " అనే ద్రవం ఏర్పడుతుంది ఇది "P" నుండి సంచి లాంటి నిర్మాణములో "V " లోనికి "W " అనే నాళాల ద్వారా

వెళుతునది . తరువాత ఈ ద్రవం "X " అనే ద్వారం

గుండా బయటకు పోతున్నది.

వ్యర్థ "Q" అంటే ఏమిటి ?

ధమని "R" పేరు ఏమిటి ?

సిర అనే "T" పేరు ఏమిటి ? వడపోసే సూష్మనాళిక "S"

ను ఏమంటారు? ద్రవం "U" పేరు ఏమిటి ? "V"

నిర్మాణల పేరు ఏమిటి ? "W" నాళాల పేరు ఏమిటి ?

ద్వారం "X" పేరు ఏమిటి ?



[Watch Video Solution](#)

25. B' అనే విషపూరిత వ్యర్థాలను రక్తం లోకి చేరిక వల్ల
 రక్తం వ్యక్తి శరీరంలోని అవయవం " A" చెడిపోతుతుంది
 ఆ వ్యక్తి ప్రాణం రక్షించడానికి అతని చేతిలోని ధమని
 ద్వారా రక్తాన్ని మెలికలు తిరిగిన గొట్టాలు ద్వారా
 పంపించారు. ఈ గొట్టాలు "E" అనే పదార్థము తో
 చేయబడ్డాయి. ద్రావణము "F" కలిగిన ట్యూకులో
 ఉంచబడ్డాయి. ఈ ద్రావణములో "G, H" మరియు I అనే
 రక్తం తో సమాన నిర్మాణము కలిగిన ఈ మూడు
 పదార్థాలు వున్నావు. గొట్టాలు గుండా రక్తం
 ప్రవహిస్తున్నప్పుడు రక్తంలోని వ్యర్థాలు ద్రావణం "F" లోకి
 చేరాయి. శుభ్రమైన రక్తం తిరిగి సిరద్వారా వ్యక్తి రక్త
 ప్రసరణ లోనికి చేరింది. ఏ అవయవం "A " ఏమిటి? బి)

వర్ణపదార్థం ఏమిటి ? సి } పదార్థం "E" , ద్రావణం "F" ల
పేర్లు ఏమిటి? డి} ద్రావణములోని "జG", "H " మరియు
"I " ఏమిటి ? ఇ} పైన పేర్కొనబడిన విధానం ఏమిటి ?



[Watch Video Solution](#)

26. యప్పటికప్పుడు శరీరములోని వర్ణాలు బయటకు
పంపించకపోతే ఏమవుతుందో ఊహించండి ?



[Watch Video Solution](#)

27. మీ మూత్రపిండాలు ఎక్కువ కాలం ఆరోగ్యంగా ఉంచుకొనుటకు యూరాలజిస్ట్ / నెఫ్రాలజిస్ట్ ని ఎటువంటి ప్రశ్నలు అడుగుతావు ?



[Watch Video Solution](#)

28. మీ పరిసరాలలో జిగురునిచే మొక్కలు ఏవి? జిగురుని మొక్కలనుండి సేకరించడానికి ఎటువంటి విధానము అనుసరిస్తావు ?



[Watch Video Solution](#)

29. వివిధ రకాల మొక్కలనుండి లభించే ఆల్కలాయిడ్లకు సంబంధించిన సమాచారాన్ని అంతర్జాలం లేదా గ్రంథాలయం నుండి సేకరించి నివేదిక తయారు చేయండి?



[Watch Video Solution](#)

30. మూత్రపిండాల నిలువుకోత పటం గీచి భాగాలు గర్తించండి ?



[Watch Video Solution](#)

31. నెప్ట్రాన్ నిర్మాణానన్ని పటం సహాయంతో
వివరించండి ?



Watch Video Solution

32. మానవ విసర్జక వ్యవస్థలో విసర్జన జరిగే మార్గాన్ని
రేఖాచిత్రం (block diagram) ద్వారా చూపండి



Watch Video Solution

33. మూత్రపిండాలలో విసర్జన జరిగే విధానాన్ని
వివరించే పటానని గీయండి?



Watch Video Solution

34. మానవుని విసర్జన వ్యవస్థలో అద్భుతంగా భావించిన అంశాలను రాయండి?



Watch Video Solution

35. ఈ పాఠంలో "బైయి డెడ్:" వ్యక్తులు గురించి చదివావు కదా ! నీవు ఏ రకమైన చర్చను చేపడతావు ? ఎందుకు ?



Watch Video Solution

36. అవయవదానం గురంచి మనకు అతి తక్కువ అవగాహన వుంది. ప్రజలలో అవయవదానం పట్ల అవగాహన పెంచడానికి కొన్ని నినాదాలు రాయండి?



Watch Video Solution

37. ఈ పాఠం చదివిన తరువాత మూత్రపిండాలు సక్రమముగా పనిచేయడానికి మీ ఆహారపు అలవాట్లలో ఎటువంటి మార్పులు చేసికోవాలి అని అనుకుంటున్నావు ?



Watch Video Solution

38. రక్తం లో వున్న పదార్థాలు ఏవి ?



Watch Video Solution

39. మూత్రం లో వున్న పదార్థాలు ఏవి ?



Watch Video Solution

40. రక్తం మరియు మూత్రం రెండిటిలో ఉన్న రెండు పదార్థాలు ఏవి



Watch Video Solution

41. చాల పథార్థాలు రక్తం మరియు మూత్రం రెండింటిలో వున్నాయి ఎందకు?



Watch Video Solution

42. రక్తం మరియు మూత్రంలో సాధారణ స్థాయిని మించి వున్న పథార్థాలేమిటి ?



Watch Video Solution

43. ఏవేవి పదార్థాలు సాధారణ స్థాయిని మించి ఉంటే ఏమి జరుగుతుంది?



Watch Video Solution

44. ఏ ఏ పదార్థాలను శరీరం నుండి తొలగించవలసిన అవసరం ఉన్నదో పేర్కొనండి?



Watch Video Solution

45. మూత్రపిండాలు ఏ ఆకారంలో ఉన్నాయి?





Watch Video Solution

46. మూత్రపిండం పైభాగంలో అతుక్కుని ఏమైనా నిర్మాణాలు ఉన్నాయా?



Watch Video Solution

47. మూత్రపిండం అడ్డుకోత లో బయటి భాగం ఏ రంగులో ఉంటుంది?



Watch Video Solution

48. ముదురు ఎరుపు రంగు భాగం ఎక్కడ ఉంది?



Watch Video Solution

49. మూత్రపిండాల గుంట భాగం నుండి ఎన్ని నాణాలను బహిర్గతం అవుతున్నాయి



Watch Video Solution

Exercise

1. అభివాహి దమనిక కంఠే ఆపవహిదమనిక సన్నగా
ఉండటానికే కారణం ఆలోచించండి?



[Watch Video Solution](#)

2. నెఫ్రాన్ మూత్ర పిండం యొక్క నిర్మాణాత్మక మరియు
క్రియాత్మక ప్రమాణం అని ఎందుకు అంటారు?



[Watch Video Solution](#)

3. అభివాహి అపవాహి గమనికలలో దేని వ్యాసం ఎక్కువగా ఉంటుంది?

 [Watch Video Solution](#)

4. రక్త కేశనాళికల గుచ్ఛం లో ఏయే పదార్థాలు వడపోయబడతాయి ?

 [Watch Video Solution](#)

5. ఎక్కువ నీరు తాగితే ఎక్కువ మూత్రం విసర్జిస్తాయి?



Watch Video Solution

6. ఏ ఏ పదార్థాలు సమీపస్థ సంవలితనాళం నుండి బాహ్యరక్తశనాళికా వలలోనికి పునఃశోషణం అవుతాయి ?



Watch Video Solution

7. దూరస్థసంవళిత నాళం లో స్త్రవించబడే పదార్థాలు ఏవి?



Watch Video Solution

8. ఎక్కువ నీరు తాగినప్పుడు వాసు ప్రెస్సింగ్ ఎందుకు ఉత్పత్తి కాదో ఆలోచించండి?



Watch Video Solution

9. శీతాకాలంలో ఎక్కువ సార్లు మూత్ర విసర్జన చేయవలసి వస్తుంది ఎందుకు?



Watch Video Solution

10. ఒకవేళ నీటి పునః శోషణ జరగకపోతే ఏమి జరుగుతుంది?



Watch Video Solution

11. మూత్రపిండాలు పని చేయని వారికి దీర్ఘకాలిక పరిష్కారం ఏమైనా ఉందా?



Watch Video Solution

12. దాత నుండి సేకరించిన మూత్రపిండాన్ని రోగికి ఎక్కడ
అమర్చుతారు?



[Watch Video Solution](#)

13. పని చేయని మూత్రపిండాన్ని ఏం చేస్తారు?



[Watch Video Solution](#)

14. దాత ఒక మూత్రపిండం తో జీవించగలడు?



[Watch Video Solution](#)

15. మన శరీరంలో ఇంకా ఏ ఏ విసర్జక అవయవాలు ఉన్నాయి?



Watch Video Solution

16. శీతల ప్రాంతాలలో నివసించే వారికి అతి తక్కువ చెమట వస్తుంది లేదా చెమట పట్టదు దీనివలన వారి శరీరంలోని ఇతర అవయవాలు ఎలాంటి మార్పులు వస్తాయి?



Watch Video Solution

17. మొక్కలు కూడా జంతువుల లాగే విసర్జిస్తాయా?



[Watch Video Solution](#)

18. మొక్కలు వ్యర్థపదార్థాలను ఏ విధంగా సర్దుబాటు చేస్తాయి లేదా బయటికి పంపిస్తాయి?



[Watch Video Solution](#)

19. మొక్కలు నిర్దిష్ట కాలవ్యవధిలో ఆకులు బెరడు

రాలుస్తూ ఉంటాయి అందుచేత?



[Watch Video Solution](#)

20. మనకు హాని కలుగ చేసే ఆల్కలాయిడ్స్ లను

చెప్పండి?



[Watch Video Solution](#)

21. జంట రూపా మొక్కలలో ఏ భాగాన్ని జీవ ఇంధనం తయారీలో ఉపయోగిస్తారు?



Watch Video Solution

22. మొక్క వేర్లు కూడా స్రవిస్తాయి?



Watch Video Solution

23. ఫలసాయం తగ్గడానికి వేర్ల రా వాళ్లకు ఏమైనా సంబంధం ఉందా?



[Watch Video Solution](#)

24. మన ఇంట్లో హుండీ లోని మొక్కలను మార్చేటప్పుడు వేర్ల నుండి ప్రత్యేకమైన వాసన వస్తుంటాయి ఎందుకు?



[Watch Video Solution](#)

25. కణాలు అన్నిటికీ విసర్జన క్రియ అవసరమా



[Watch Video Solution](#)

26. వైద్యులు తగినన్ని నీళ్ళు త్రాగడం మంచిదని
సూచిస్తుంటారు ఎందుకు



[Watch Video Solution](#)

27. కొంతమంది పిల్లలు 15 లేదా 16 సంవత్సరములు
వచ్చే వరకు కూడా రాత్రిపూట నిద్రలో వుంటారు ఎందుకు



[Watch Video Solution](#)

28. కలుపు మొక్కలు కొన్ని అటవీ మొక్కలకు కీటకాలు పురుగులు ఎందువలన చేయలేవు



Watch Video Solution

29. వానపాము లోని విసర్జక అవయవాలు.....



Watch Video Solution

30. మూత్రపిండం అడ్డుకోత లోని ముదురు గోధుమ వర్ణపు భాగాన్ని..... అంటారు



[Watch Video Solution](#)

31. జీవుల్ని నీటి ప్రమాణం అయాన్ల గాఢత ను క్రమబద్ధీకరించడంనిఅంటారు



[Watch Video Solution](#)

32. నెఫ్రాన్ లో ఉపయోగకరమైన పదార్థాలు పోషణ..... జరుగుతుంది



[Watch Video Solution](#)

33. జిగురు మరియు రెసిన్లు..... పదార్థాలు



Watch Video Solution

34. బొమన్ గుళిక మరియు రక్త కేశనాళికలు
కలిపి..... అంటారు



Watch Video Solution

35. మలేరియా నివారణకు ఉపయోగించే
ఆల్కలాయిడ్.....





Watch Video Solution

36. డయాలసిస్ లో ఇమిడి ఉన్న సూత్రం.....



Watch Video Solution

37. రబ్బరును రబ్బర్ మొక్క యొక్కనుండి
తయారు చేస్తారు



Watch Video Solution

38. మొట్టమొదట మూత్రపిండ మార్పిడి చేసిన వైద్యుడు.....



Watch Video Solution

39. మానవుని మూత్రపిండం లోని నిర్మాణాత్మక క్రియాత్మక ప్రమాణం

A. న్యూరోన్

B. నెఫ్రాన్

C. నెఫ్రిడియా

D. జ్వాలాకణం

Answer:



Watch Video Solution

40. బొద్దింక లో విసర్జక అవయవాలు

A. మాల్ఫీజియన్ నాళికలు

B. రిఫైడ్స్

C. మూత్రనాళాలు

D. జ్వాలాకణం

Answer:



Watch Video Solution

41. మానవ శరీరం లో మూత్రం ప్రయాణించే మార్గం bri)
మూత్రపిండాలు brii)మూత్రనాళాలు briii)ప్రత్యేకం ఘోర్
మూత్రాశయం

A. i,ii,iv,iii

B. i,ii,iii,iv

C. iv,iii,i,ii

D. ii,iii,i,iv

Answer:



Watch Video Solution

42. మాల్ఫ్జియన్ నాళికలు ఏ జీవిలో విసర్జక

అవయవాలు

A. వానపాము

B. ఈగ

C. బెద్దపురుగు

D. కీడి

Answer:



Watch Video Solution

43. మానవ మూత్రంలోని ప్రధాన వ్యర్థం ఏది

A. యూరియా

B. సోడియం

C. నీరు

D. క్రియాటిన్

Answer:



Watch Video Solution

44. ఏ జీవిలో ప్రత్యేక విసర్జక అవయవాలు వుండవు

A. పక్షులు

B. అమీబా

C. స్పంజికలు

D. ఏ మరియు బి

Answer:



Watch Video Solution

45. ఈ క్రింది వానిలో ఏ హార్మోన్ కు మూత్ర విసర్జన తో ప్రత్యేక సంబంధం ఉంది

A. ఎడినలీన్

B. వాసోప్రెసిన్

C. ప్రోజెస్టిరాన్

D. ఈస్ట్రోజెన్

Answer:



Watch Video Solution

46. మూత్రం పసుపు రంగులో ఉండుటకు కారణం ఏమిటి

A. యురోక్రోమ్

B. బైలిరుబిన్

C. బైలివర్డిన్

D. క్లోరైడ్స్

Answer:



Watch Video Solution

47. మూత్రం ఏర్పడే విధానం లో దశలు ఏవి?

A. వర్ణాత్మక పునః శోషణమ్ - గుచ్ఛగాలానం-

నాళికాస్రావం

B. గుచ్ఛగాలానం-వర్ణాత్మక పునః శోషణమ్ -

నాళికాస్రావం

C. వర్ణాత్మక పునః శోషణమ్ - నాళికాస్రావం-

గుచ్ఛగాలానం

D. నాళికాస్రావం-వర్ణాత్మక పునః శోషణమ్-

గుచ్ఛగాలానం

Answer:



Watch Video Solution

48. మూత్రపిండం బాహ్య ప్రాంతంలో ఉండే నెఫ్రాన్ భాగం

A. హెన్లీసిక్యూ

B. సమీపస్థ సంవళితనాళం

C. దూరస్థ సంవళితనాళం

D. బౌమన్ గుళిక

Answer:



49. ఆహారం తిన్న తరువాత మూత్ర విసర్జన

చెయ్యాలన్న భావన ఎందుకు కలుగుతుంది

A. మూత్రాశయం పై జీర్ణాశయ పీడనం

B. ఘనపదార్థాలు ద్రవ పదార్థాలుగా మారడం

C. ఆహారంలోని నీటి పరిమాణం

D. స్పిమ్ క్లర్ కండరాల కదలిక

Answer:



Watch Video Solution

50. ప్రాథమిక ఉత్పన్నాలు అనగానేమి



[Watch Video Solution](#)

51. ద్వితీయ జీవక్రియ ఉత్పన్నాలు అనగానేమి



[Watch Video Solution](#)

52. మూత్రం లేత పసుపు రంగులో ఉంటుంది ఎందుకు



[Watch Video Solution](#)

53. అవయవ దానం పై అవగాహన పెంచేందుకు రెండు
నినాదాలు రాయండి



Watch Video Solution

54. మానవునిలో ఏవైనా రెండు విసర్జక అవయవాలు
పేర్లు రాయండి



Watch Video Solution

55. రక్తం మరియు మూత్రం రెండిటిలో ఉన్న రెండు

పదార్థాలు ఏవి



[Watch Video Solution](#)

56. మీ క్షేత్ర పర్యటన లో మీరు కొన్ని ఆల్కలాయిడ్

కలిగిన మొక్కలను సేకరించారు వాటిలో మనకు హాని

కలిగించే ఆల్కలాయిడ్ పేర్లు రాయండి



[Watch Video Solution](#)

57. మీ పరిసరాల్లో నీవు పరిశీలించిన ఏ ఏ మొక్కలు

ఔషధాలు తయారీలో ఉపయోగపడతాయి



[Watch Video Solution](#)

58. మొక్కల్లో తయారయ్యే పదార్థాలను ప్రాథమిక

జీవక్రియ ఉత్పన్నాలు మరియు ద్వితీయ జీవక్రియ

ఉత్పన్నాలు అని వర్గీకరిస్తారు ఈ రెండు రకాల కు ఒక

ఉదాహరణ ఇవ్వండి



[Watch Video Solution](#)

59. మొక్కల్లో తయారయ్యే పదార్థాలను ప్రాథమిక జీవక్రియ ఉత్పన్నాలు మరియు ద్వితీయ జీవక్రియ ఉత్పన్నాలు అని వర్గీకరిస్తారు ఈ రెండు రకాల కు ఒక ఉదాహరణ ఇవ్వండి



[Watch Video Solution](#)

60. విసర్జన అనగానేమి



[Watch Video Solution](#)

61. మూత్రపిండాల వ్యాధి బారిన పడకుండా ఉండుటకై
నువ్వు పాటించే రెండు ఆరోగ్యకర అలవాట్లు రాయండి



[Watch Video Solution](#)

62. మూత్ర పిండం యొక్క బాహ్య అంతర నిర్మాణ
పరిశీలన ప్రయోగంలో తీసుకునే జాగ్రత్తలు



[Watch Video Solution](#)

63. విసర్జక వ్యవస్థలో కలిగే అవరోధాలను గల కారణాలు తెలుసుకునేందుకు నాలుగు ప్రశ్నలు తయారు చేయండి



[Watch Video Solution](#)

64. క్షేత్ర పర్యటన లో మీరు పరిశీలించిన అంశాల సహాయంతో ఈ క్రింది పట్టిక పూరించండి



[Watch Video Solution](#)

65. ప్రతి మానవుల్లో రెండు మూత్రపిండాలు ప్రధాన విసర్జక అవయవాలు. హరిత 23 సంవత్సరముల వయసులో ఆమె తండ్రికి దానం చేసింది ప్రస్తుతం ఆమెకు ఒక మూత్రపిండం మాత్రమే ఉంది పెళ్లి చేసుకుని ఒక పాపకు జన్మనిచ్చింది హరిత కూతురుకు ఎన్ని మూత్రపిండాలు ఉంటాయి మీ సమాధానములు సమర్థించండి



[Watch Video Solution](#)

66. మూత్రపిండాలు సక్రమంగా పని చేయడానికి నీవు ఈ ఆహారపు అలవాట్లు ఎటువంటి మార్పులు చేయాలనుకుంటున్నావు



Watch Video Solution

67. మూత్రపిండ సంబంధిత వ్యాధుల గురించి తెలుసుకోవడానికి నెప్ట్రాలజిస్ట్ ఎటువంటి ప్రశ్నలు అడుగుతారు



Watch Video Solution

68. రబ్బరు మరియు తోళ్ళపరిశ్రమ లో వాడే ద్వితీయ జీవక్రియ ఉత్పన్నాలు ఏవి ఏవి ఏ మొక్క నుండి లభిస్తాయి



Watch Video Solution

69. మూత్రపిండాలు పనిచేయకపోవడం గురించి నెఫ్రాలజిస్ట్ ని అడిగే నాలుగు ప్రశ్నలు రాయండి



Watch Video Solution

70. మానవుని రక్తం నుండి జీవ వ్యర్థాలను

తొలగించడానికి ఎలా అనుకూలంగా ఉన్నది



Watch Video Solution

71. ఈ క్రింది పట్టికను విశ్లేషించి ప్రశ్నలకు సమాధానం

రాయండి.

క్ర.సం.	పరీక్షలు	ప్రస్తుత స్థాయి	సాధారణ స్థాయి
A. రక్త పరీక్ష			
1.	రక్తపీడనం (B.P.)	160/90 mm/Hg	120/80 mm/Hg
2.	గ్లూకోజ్ (తిసకముందు)	120 mg/dl	60-100 mg/dl
3.	గ్లూకోజ్ (తిన్న తరువాత)	220 mg/dl	160-180 mg/dl
4.	బైలురూబిన్	1.0 mg/dl	0.1 - 0.8 mg/dl
B. మూత్ర పరీక్ష			
1.	24 గం ప్రోటీన్లు	150 mg/day	100 mg/day
2.	సోడియం	140 mmol/l	125-250 mmol/l

a) బైలురూబిన్ తెలుసుకోవాలంటే ఏ పరీక్ష అవసరము?

b) చక్కెర వ్యాధిని ఎలా నిర్ధారించవచ్చు?

c) పై నివేదిక పరిశీలించిన తర్వాత ఆ వ్యాధిగ్రస్త వ్యక్తి ఏ ఇతర సమస్యలు ఎదుర్కొన ఉండవచ్చును?

d) ఆ సమస్యలు ఏ భాగాలపై ప్రభావం చూపుతాయి?



[Watch Video Solution](#)

72. మూత్రం ఏర్పడడం లోని వివిధ దశలు ఏవి? ఆయా దశల్లో ఏమి జరుగుతుంది వివరించండి



[Watch Video Solution](#)

73. ఈ క్రింది సమాచారాన్ని విశ్లేషించండి ఇచ్చిన

ప్రశ్నలకు సమాధానాలు రాయండి.

ఆల్కలాయిడ్	మొక్కలోని భాగం	ఉపయోగం
క్విన్సెన్	బెరడు	మలేరియా నివారణ
నికోటిన్	ఆకులు	క్రిమి సంహారిణి
మార్సిన్	ఫలం	మత్తుమందు, నొప్పి నివారిణి
కెఫెన్	పత్రనాలు	నాడీవ్యవస్థ ఉత్తేజ కారకం
ఫైరిత్రాయిడ్స్	పుష్పాలు	కీటక నాశనులు
స్కోపోలమైన్	పండ్లు, పూలు	మత్తుమందు

i) మొక్కలు యొక్క ఏ భాగాలు ఆల్కలాయిడ్లు గా ఉపయోగపడతాయి?

ii) మొక్కలకు వచ్చే వ్యాధుల నివారణకు ఉపయోగించే ఆల్కలాయిడ్ ఏవి?

iii) మత్తుమందు గా ఉపయోగించే ఆల్కలాయిడ్ లు మొక్క ఏ భాగాల నుండి తయారవుతాయి?

iv) మలేరియా మలేరియా జ్వరం వస్తే ఏ ఆల్కలాయిడ్ వాడతారు?



ఆల్కలాయిడ్	మొక్కలోని భాగం	ఉపయోగాలు
క్విన్సైన్	బెరడు	మలేరియా నివారణ
ఫైరీ(త్రాయిడ్స్)	ఆకులు	క్రిమి సంహారణి
రిసర్పైన్	వేరు	పాముకాటు నుండి రక్షణ
కెఫీన్	విత్తనాలు	నాడీ వ్యవస్థ ఉత్తేజకారకం
సింబిన్	విత్తనాలు, బెరడు, ఆకులు	యాంటి సెప్టిక్

74.

పట్టికలోని సమాచారములు విశ్లేషించి ప్రశ్నలకు సమాధానములు వ్రాయుము.
 i) మనం మలేరియా చికిత్స కు ఉపయోగపడే ఆల్కలాయిడ్ ఏది?
 ii) క్రిమిసంహారణిగా ఏ ఆల్కలాయిడ్ ఉపయోగపడుతుంది?
 iii) కెఫీన్ వల్ల మానవ శరీరంలోని ఏ వ్యవస్థ ఉత్తేజం చెందుతుంది?
 iv) పాము కాటు నుండి రక్షణ ఇచ్చే ఆల్కలాయిడ్ ఏ మొక్క నుండి లభిస్తుంది?



Watch Video Solution

75. మానవ విసర్జక వ్యవస్థ పటం గీసి భాగాలు గుర్తించండి



Watch Video Solution

76. విసర్జక వ్యవస్థలో నిర్మాణాత్మక క్రియాత్మక ప్రమాణం అని దేనిని పేర్కొంటారు దాని బొమ్మ గీసి భాగాలు గుర్తించండి అభివాహి గమనిక వ్యాసం వ్యాసం కంటే ఎక్కువగా ఉండటానికే కారణం ఏమిటి



Watch Video Solution

77. దుఃఖ నాళికా నిర్మాణాన్ని పటం సహాయంతో వివరించండి



Watch Video Solution

78. ఈక్రింది భాగాలను గుర్తించటానికి నీవు ఏ పటం చేస్తావు ఆ పటం గీసి భాగాలను గుర్తించండి
i) బౌమన్ గుళిక
ii) వృక్క నాళిక
iii) సంగ్రహణ నాళం



Watch Video Solution

79. హెడ్లీ శకృము బౌమన్ గుళిక గల విసర్జక అవయవం
యొక్క పటం గీచి భాగాలను



Watch Video Solution

80. మానవునిలో కళ అనుబంధ విసర్జక అవయవాలు
ఏవి? ఉత్పత్తి చేయు పదార్థాలు ఏమిటి?



Watch Video Solution

81. జీవ క్రియ అనగానేమి? అందులో రకాలు ఏమిటి?



Watch Video Solution

82. సమతుల్యత అనగా నేమి?



Watch Video Solution

83. ఫైలస్ అనగానేమి?



Watch Video Solution

84. మూత్రపిండం అడ్డుకోత లో కనిపించే భాగాలు ఏమిటి?



Watch Video Solution

85. నెఫ్రాన్ లోని ప్రధాన భాగాలు ఏమిటి?



Watch Video Solution

86. మల్టీజియన్ దేహం లో ఏ ఏ భాగాలు ఉంటాయి?



Watch Video Solution

87. పొడొసైట్స్ అనగా నేమి



Watch Video Solution

88. వృక్క నాళిక లో భాగాలు ఏమిటి?



Watch Video Solution

89. పార్థినియం మొక్క వలన మనకు కలిగే నష్టాలు ఏమిటి?



[Watch Video Solution](#)

90. నెఫ్రాన్ లో పున శోషణ ఎక్కడ జరుగుతుంది?



[Watch Video Solution](#)

91. నెఫ్రాన్ యొక్క ఏ ప్రాంతంలో మూత్రం యొక్క పీహెచ్(PH) విలువ నియంత్రించబడుతుంది?



[Watch Video Solution](#)

92. నెఫ్రాన్ లు నీటి పున శోషణ కు తోడ్పడే హార్మోన్ ఏమిటి?



Watch Video Solution

93. ఆళిందం అనగానేమి?



Watch Video Solution

94. మూత్ర విసర్జన అనగానేమి?



Watch Video Solution

95. మూత్రానికి రంగుని కలిగించే పదార్థం ఏమిటి?



Watch Video Solution

96. మూత్రంలో ఉండే పదార్థాలు ఏమిటి?



Watch Video Solution

97. సెబమ్ అనగానేమి?



Watch Video Solution

98. శిలాజకణాలు అనగానేమి?



Watch Video Solution

99. ఆల్కలాయిడ్స్ అనగానేమి?



Watch Video Solution

100. మొదటిసారిగా మూత్రపిండ మార్పిడి ఆపరేషన్ చేసిన వ్యక్తి ఎవరు?



[Watch Video Solution](#)

101. సంకోచరక్తికలు ఏ జీవి లో ఉన్నాయి?



[Watch Video Solution](#)

102. ఏ వర్గపు జీవులలో విసర్జక అవయవాలు లేవు?



[Watch Video Solution](#)

103. మొక్కలు అధికంగా ఉన్న నీటిని ఎలా కోల్పోతాయి?



Watch Video Solution

104. రబ్బరును ఏ మొక్క నుండి తయారు చేస్తారు?



Watch Video Solution

105. మానవ శరీరంలో ఉత్పత్తి అయ్యే వర్ణపదార్థాలు ఏమిటి?



Watch Video Solution

106. శారీరక వ్యర్థాల లో ప్రమాదకరమైనది ఏమిటి?



Watch Video Solution

107. వాసోప్రెసిన్ లోపం వల్ల కలిగే వ్యాధి ఏమిటి?



Watch Video Solution

108. యురేమియా అనగానేమి?



Watch Video Solution

109. హీమో డైయలీసిస్ అనగానేమి?



Watch Video Solution

110. టానిన్ ల వల్ల ప్రయోజనం ఏమిటి?



Watch Video Solution

111. రెసిన్ ల ప్రయోజనం ఏమిటి?



Watch Video Solution

112. జిగురు ల ఉపయోగం ఏమిటి?



Watch Video Solution

113. బయో డీజిల్ ఉత్పత్తి కి అనువైన మొక్కలు ఏమిటి



Watch Video Solution

114. మూత్రం ఏర్పడే విధానం లో దశలు ఏవి?



Watch Video Solution

115. ప్రాథమిక సూత్రం అనగానేమి? అది ఎలా
వర్పడుతుంది?



Watch Video Solution

116. గుచ్చగాలనం గురించి రాయండి



Watch Video Solution

117. నాళిక స్రావంలో ప్రవించబడే పదార్థాలు ఏమిటి?



Watch Video Solution

118. మూత్రం ఎలా గాఢత చెందుతుంది?



Watch Video Solution

119. అతిమూత్ర వ్యాధి అనగానేమి? దాని లక్షణాలు

ఏమిటి?



Watch Video Solution

120. మూత్రనాళికలు గురించి వ్రాయండి



[Watch Video Solution](#)

121. మూత్రాశయం గురించి రాయండి



[Watch Video Solution](#)

122. ప్రేసకం గురించి వ్రాయండి



[Watch Video Solution](#)

123. మూత్ర విసర్జన ప్రక్రియను వర్ణించండి



[Watch Video Solution](#)

124. మూత్ర విసర్జనను ఎలా నియంత్రించగలం?



[Watch Video Solution](#)

125. మూత్ర సంఘటనమును తెలపండి



[Watch Video Solution](#)

126. మూత్రపిండ మార్పిడి అనగానేమి? దాని లో ఉన్న సమస్య ఏమిటి?



Watch Video Solution

127. అవయవ దానం అనగానేమి మన శరీరంలో ఏ ఏ అవయవాలు దానం చేయవచ్చు.



Watch Video Solution

128. చర్మాన్ని విసర్జక అవయవం గా ఎందుకు పరిగణిస్తారు?



Watch Video Solution

129. విసర్జక క్రియలో కాలేయం పాత్ర ఏమిటి?



Watch Video Solution

130. పెద్ద ప్రేగులలో తొలగించబడి లవణాలు ఏమిటి?



Watch Video Solution

131. అమీబా పారమీషియం వంటి ఏకకణ జీవుల లో
విసర్జన విధానం తెలపండి?



Watch Video Solution

132. మొక్కలు వృక్షాలను విషపూరితంగా మార్చి
ఎందుకు నిల్వ చేసుకుంటాయి?



Watch Video Solution

133. మొక్క తమ వ్యూహాలను ఎలా

ఉపయోగించుకుంటుంది?



Watch Video Solution

134. టానిన్లు రెసిన్లు గురించి వివరించండి



Watch Video Solution

135. జిగురులు గురించి తెలుపండి



Watch Video Solution

136. లేటెస్ట్ గురించి రాయండి



Watch Video Solution

137. చూయింగ్ గమ్ ను ఎలా తయారు చేస్తారు



Watch Video Solution

138. రెండు మూత్రపిండాలు పూర్తిగా పని చేయకపోతే

ఏమి జరుగుతుంది



Watch Video Solution

139. మూత్రపిండాలు పని చేయనప్పుడు పరిష్కారం ఏమిటి



Watch Video Solution

140. మనకు ఉపయోగపడే ఆల్కలాయిడ్ ల ను తెలపండి



Watch Video Solution

141. మానవ విసర్జన వ్యవస్థను వర్ణించండి



Watch Video Solution

142. మానవ మూత్రపిండం అంతర్నిర్మాణాన్ని వర్ణించండి



Watch Video Solution

143. మూత్ర సంఘటనము ఏ ఏ అంశాలపై ఆధారపడి ఉంటుంది?





Watch Video Solution

144. వివిధ జీవులలోని విసర్జన వ్యవస్థను తెలపండి?



Watch Video Solution

145. మొక్కలలో విసర్జన జంతువుల కంటే ఎలా విభిన్నంగా ఉంటుంది?



Watch Video Solution

146. మొక్కలలో ఉత్పత్తి అయ్యే జీవ రసాయన పదార్థాలు ఎన్ని రకాలు? అవి ఏవి?



[Watch Video Solution](#)

147. మొక్కలలోని ఆల్కలాయిడ్స్ వాటి ఉపయోగాలు ఉత్పత్తి అయ్యే విభాగాలు తెలుపుతూ పట్టిక రూపొందించండి?

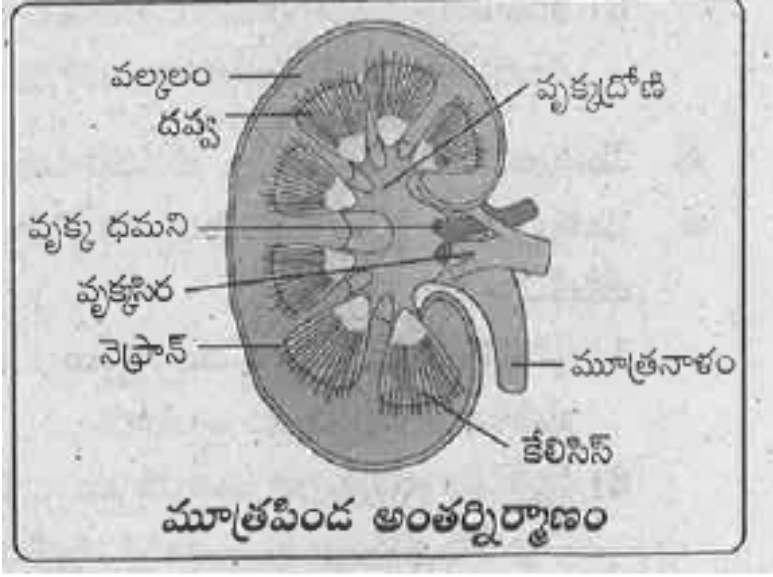


[Watch Video Solution](#)

148. విసర్జించడం ప్రవించడం మధ్య గల పోలికలు ఏమిటి? అవి ఒకదానికంటే మరొకటి ఎలా విభిన్నమైనవి?



Watch Video Solution



149.

పటాన్ని పరిశీలించి ఈ క్రింది ప్రశ్నలకు సమాధానాలు రాయండి

a) మూత్రపిండం నిలువ కోతలో నీవు గమనించే భాగాలు ఏమిటి?

b) మూత్రపిండం వెలుపలి భాగం ఎరుపు రంగులో ఎందుకు ఉంటుంది

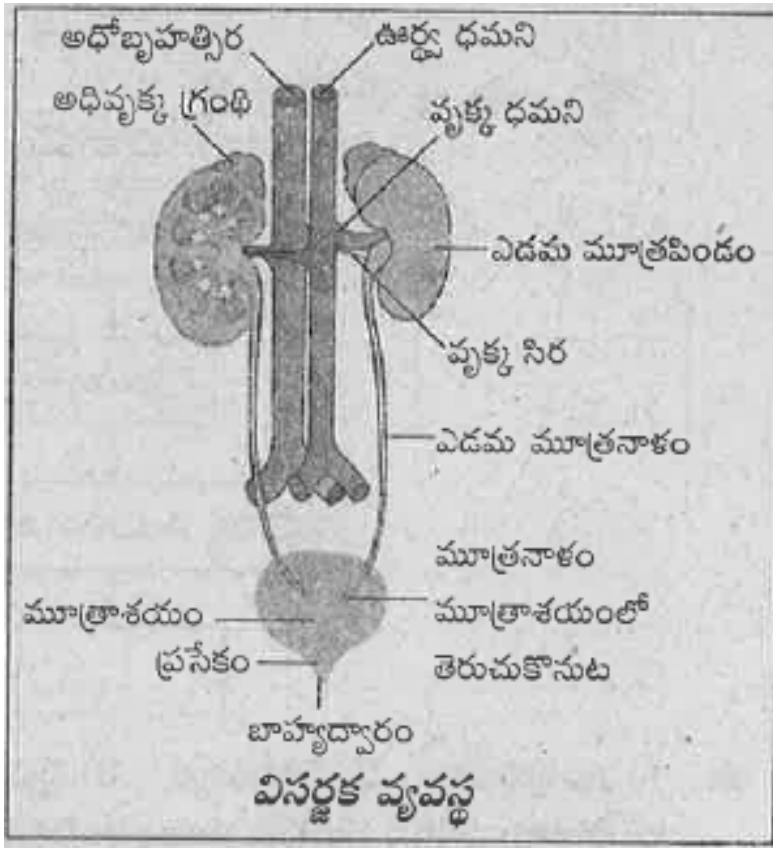
c)మూత్రపిండాల్లో కనిపించే సన్నని నాళాలు ఏమిటి?

d)మూత్రపిండం నాభి నుండి వెలుపలికి వచ్చే నాళాలు

ఏమిటి?



Watch Video Solution



150.

పటాన్ని పరిశీలించి ఈ క్రింది ప్రశ్నలకు సమాధానాలు రాయండి

a) పటములో విసర్జక వ్యవస్థ కు సంబంధించిన విభాగాలు ఏమిటి?

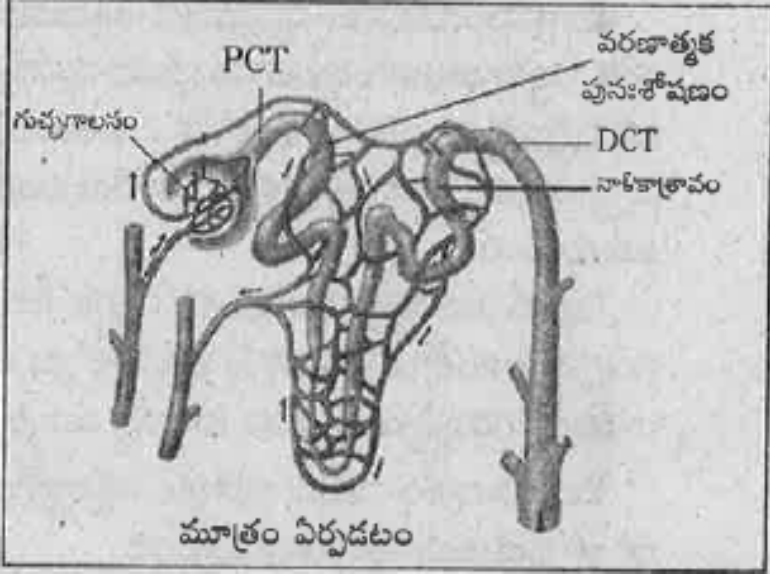
b)కుడి మూత్రపిండం కొంచెం దిగువుగా ఉంటుంది
ఎందుకు?

c)ఒక మూత్రపిండం పని చేయకపోతే రెండవ
మూత్రపిండంలో ఏవైనా మార్పులు వస్తాయా?

d)మూత్రాశయం బయటకు తెరుచుకునే నాళం పేరు
ఏమిటి?



Watch Video Solution



151.

పటం పరిశీలించి ఈ క్రింది ప్రశ్నలకు సమాధానాలు రాయండి

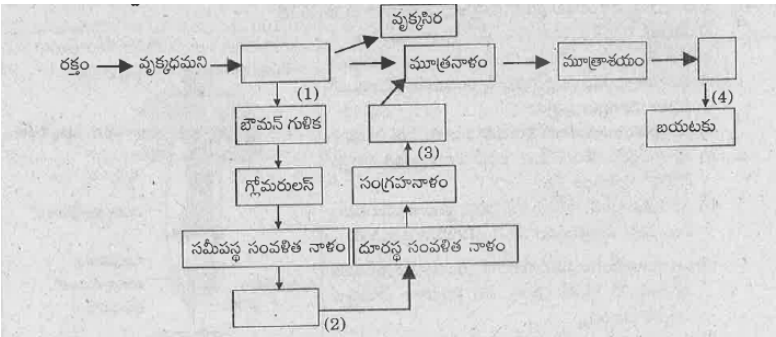
- ప్రక్క పటం దేనిని సూచిస్తుంది?
- దీని నిర్మాణంలోని రెండు ప్రధాన భాగాలు ఏమిటి?
- నాలిక ప్రావం ఏ ప్రాంతంలో జరుగుతుంది?
- వర్ణాత్మక శోషణం జరిగే ప్రాంతాలు ఏమిటి?



Watch Video Solution

152. మానవ శరీరంలో వ్యర్థాల విసర్జనలో మూత్రపిండాలు ఏ కాకుండా ఇతర అవయవాలు కూడా తోడ్పడతాయని నీవు ఎలా సమర్థిస్తావు ?

 **Watch Video Solution**



153.

ప్లో చార్ట్ ను గమనించండి ఖాళీ గుడులు నింపండి ఇది

వి వ్యవస్థకు చెందిన తో వివరించండి



Watch Video Solution

154. రంగయ్యకు ఆరోగ్య సరిగా లేదు డాక్టర్ నిర్వహించిన పరీక్షలలో క్రింది ఫలితాలు వచ్చాయి. పట్టికను విశ్లేషించి ఈ క్రింది ప్రశ్నలకు సమాధానం రాయండి.

పరీక్షలు	ప్రస్తుతం ఉన్నది	సాధారణ స్థాయి
రక్తపరీక్ష		
1. రక్తపీడనం (బి.పి.)	160/90	120/80
2. గ్లూకోజ్ (ఆహారం తినక ముందు)	120	60 - 100
3. గ్లూకోజ్ (ఆహారం తిన్న తర్వాత)	220	160 - 180
4. ఖైలిరూబిన్	1.0	0.1 - 0.8
మూత్రపరీక్ష		
1. 24 గంటల ప్రోటీన్లు	150 మి.గ్రా	100 మి.గ్రా.
2. సోడియం	140	125 - 250

a) రంగయ్యకు చక్కెర వ్యాధి ఉన్నది అని ఎలా చెప్పవచ్చు?

b) బైలిరుబిన్ గురించి తెలుసుకోవడానికి ఏ పరీక్షలు నిర్వహించాలి?

c) పై నివేదిక ఆధారంగా నీవు ఏమి గ్రహించావు?

d) పై నివేదిక ఆధారంగా డాక్టర్లు నీవు ఏ ఏ ప్రశ్నలు అడుగుతావు?



[Watch Video Solution](#)

155. రక్తం మూత్రపిండాలలో శుభ్రపడుతుంది. మూత్రపిండాలలోని నెఫ్రాన్ లో రక్తము నుండి అనేక వర్జిత పదార్థాలు తొలగించబడతాయి. విసర్జన వ్యవస్థ లో

నిన్ను అత్యంత ఆశ్చర్యానికి గురి చేసిన అంశాలు ఏమిటి?



Watch Video Solution

156. మీ గ్రామంలో ఏ ఏ మొక్కలు లభిస్తాయి వాటిలో ఏ ఒక్క ఉప ఉత్పత్తులు మీరు జీవితంలో ఉపయోగించుకుంటున్నారు?



Watch Video Solution

157. పాము కాటు నుండి రక్షణ పొందడానికి ఈ క్రింది
ఆల్కలాయిడ్ ను ఉపయోగిస్తారు

A. క్వినైన్

B. రీ సర్కిల్

C. టిఫిన్

D. nimbin

Answer:



Watch Video Solution

158. ఈ కింది వానిలో విసర్జక అవయవం లేని జంతువు గుర్తించండి

A. పక్షి

B. అమీబా

C. స్పంజికలు

D. బి మరియు సి

Answer:



Watch Video Solution

159. ఒక వ్యక్తికి కాళ్లు చేతులు తెగిపోయాయి నీరసం అలసట వస్తుంది అతనిలో ఈ అవయవం పాడై ఉండవచ్చు

A. మూత్రపిండం

B. మెదడు

C. గుండె

D. కాలేయం

Answer:



Watch Video Solution

160. క్రింది వాటిలో సరిగ్గా లేని జత ఏది

A. ప్లాటీహెల్మింథిస్ ఖండాలు జ్వాల కణాలు

B. ఆర్తో పోర్డ్ స్మోల్ పిజియన్ నాళికలు

C. మొలస్కా మెకానిక్ ప్రియా

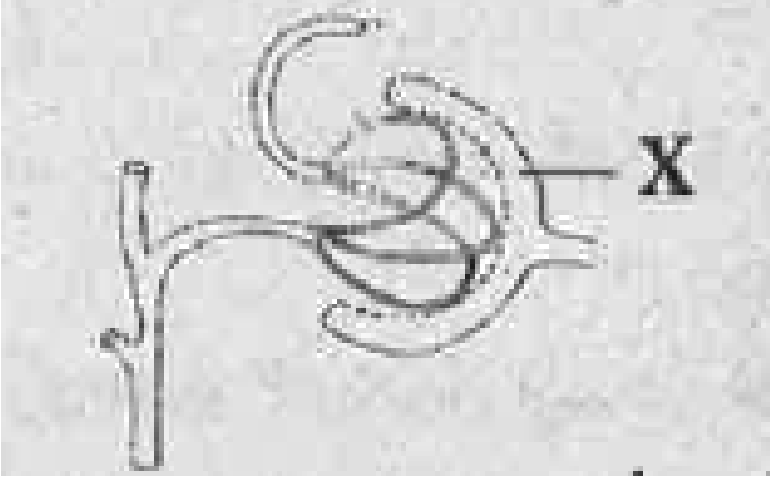
D. ప్రోటోజోవా జల ప్రసరణ వ్యవస్థ

Answer:



Watch Video Solution

161. ఈ క్రింది పటం లో లో ఎక్స్ ను గుర్తించండి



A. బహుమానం గుళిక

B. సిరా

C. నాళము

D. కప్పు

Answer:



Watch Video Solution

162. మూల్ పీజియన్ నాళికలు విసర్జక అవయవాలు

గల జీవి

A. వానపాము

B. బొద్దింక

C. ఏలికపాము

D. ప్లాన్ ఏరియా

Answer:



Watch Video Solution

163. రక్తంలోని వ్యర్థ పదార్థాలను ఏవిధంగా గుర్తిస్తారు

A. స్కొనింగ్ ద్వారా

B. మూత్ర పరీక్ష ద్వారా

C. ధర్మ మీటర్ తో

D. రక్తపరీక్ష ద్వారా

Answer:



Watch Video Solution

164. మన శరీరంలో మూత్రం ప్రయాణించే సరైన మార్గం

A. మూత్ర పిండాలు మూత్ర నాళాలు మూత్రాశయం

ప్రసేకం

B. మూత్రనాళాలు మూత్రాశయం ప్రత్యేకం

మూత్రపిండాలు

C. మూత్రాశయం ప్రసేకం మూత్ర పిండాలు మూత్ర

నాళాలు

D. ప్రత్యేకం ప్రసేకం మూత్ర పిండాలు మూత్ర నాళాలు

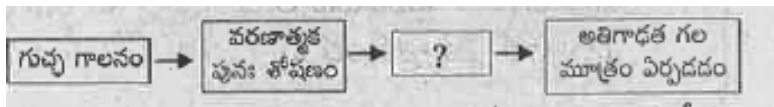
మూత్రాశయం

Answer:



Watch Video Solution

165. క్రింది ప్లో చార్ట్ ను పూర్తిచేయుము



A. నాళిక స్రావం

B. నాలిక వడపోత

C. నాళిక విసర్జన

D. మూత్రం ఏర్పడటం

Answer:



Watch Video Solution

166. నేను ఒక మొక్కను నా విత్తనాల నుండి జీవ

ఇంధనం ఉత్పత్తి అవుతుంది నేనెవరిని

A. రబ్బరు మొక్క

B. వేప మొక్క

C. కాస్టిక్ మొక్క

D. జట్రోపా మొక్క

Answer:



Watch Video Solution

167. మొలసాలో విసర్జక అవయవం

A. రెనెట్ కణాలు

B. హరిత గ్రంథులు

C. మెటా సేఫ్ మీడియా

D. మూత్రపిండాలు

Answer:



Watch Video Solution

168. మూత్రం ఏర్పడే విధానం లో ఈ క్రింది నాలుగు దశలు ఉన్నవి వాటిని క్రమపద్ధతిలో అమర్చండి వన్ వర్ణనాత్మక పునః పోషణ టు కుచ్చా గాలం త్రీ అతి గోడ గల మూత్రం ఏర్పడటం ఫోర్ నాళిక శ్రావన్

A. (i) (ii) (iii) (iv)

B. (iv) (iii) (ii)

C. (iii) (ii) (i) (iv)

D. (ii) (i) (iv) (iii)

Answer:



Watch Video Solution

169. సరైన జతను గుర్తించండి

A. ప్రోటోజోవా--జ్వాలా కణాలు

B. అనెలిడా--మూత్రపిండాలు

C. ఇకైనోధర్నాల--నెఫ్ఢిడియా

D. ఆర్థోపోడా--హరిత గ్రంధులు

Answer:



Watch Video Solution

170. మానవునిలో స్త్రావక పదార్థం

A. మలం

B. హార్మోన్

C. సి ఓ టు

D. టైం టైం

Answer:



Watch Video Solution

171. చూయింగ్ గమ్ ను ఏ మొక్క నుండి తయారు చేస్తారు

A. చికిల్

B. నింబిన్

C. హివియా

D. నికొటియానా

Answer:



Watch Video Solution

172. రెసిపీ రెసిపీ అను దేనికి ఉపయోగిస్తారు

A. బైండింగ్

B. తోళ్ల పరిశ్రమ

C. వార్నిష్ లో

D. మందులుగా

Answer:



Watch Video Solution

173. తుమ్మ తంగేడి నుండి లభించే పదార్థాలు

A. ఆల్కలాయిడ్లు

B. టానిన్లు

C. రేసీన్లు

D. లేటెక్స్

Answer:



Watch Video Solution

174. వ్యాపా తుమ్మ చెట్ల నుండి లభించే విసర్జకా లు

A. ఆల్కలాయిడ్లు

B. రే సీన్లు

C. జిగురులు

D. లేటెక్స్

Answer:



Watch Video Solution

175. మలేరియా నివారణకు ఉపయోగించే ఆల్కలాయిడ్

A. క్వినైన్

B. నికోటిన్

C. మెర్ఫిన్

D. కెఫిన్

Answer:



Watch Video Solution

176. రేసీన్లు ఏ మొక్క నుండి ఉత్పత్తి చేస్తారు

A. ఫైనెస్

B. తుమ్మ

C. తంగేడు

D. వేప

Answer:



Watch Video Solution

177. క్రింది వానిలో ద్వితీయ జీవక్రియ ఉత్పన్నం

A. కార్బోహైడ్రేట్

B. ప్రోటీన్

C. లిపిడ్

D. టానిన్

Answer:



Watch Video Solution

178. మొలస్కా లో విసర్జక అవయవం

A. నెఫ్రాన్

B. నెఫ్రిడియా

C. మెటానెఫ్రిడియా

D. జ్వాలా కణం

Answer:



Watch Video Solution

179. విసర్జక అవయవాలు లేని జీవులు

A. అనిలేడ

B. ఆర్థోపోడా

C. స్పంజికలు

D. వానపాములు

Answer:



Watch Video Solution

180. అమీబా లో విసర్జక అవయవం

A. నెఫ్రిడియా

B. సంకోచరక్తిక

C. జ్వాలాకణం

D. జలప్రసరణ వ్యవస్థ

Answer:



Watch Video Solution

181. మూత్రం యొక్క పీహెచ్ విలువ

A. 2

B. 3

C. 6

D. 7

Answer:



Watch Video Solution

182. మూత్రంలో అకర్బన పదార్థాలు శాతం

A. 0.75

B. 0.25

C. 0.96

D. 0.015

Answer:



Watch Video Solution

183. మూత్రంలో నీటి శోషణకు తోడ్పడే హార్మోన్

A. వసో ప్రెసిన్

B. కార్జినాల్

C. ఎడ్రినలీన్

D. టెస్టోస్టెరోన్

Answer:



Watch Video Solution

184. నెఫ్రాన్ లో గుప్త గాలం జరిగే ప్రాంతం

A. సంగ్రహణాశం

B. గ్లోమ్యూలస్

C. డైలాస్

D. పెల్విస్

Answer:



Watch Video Solution

185. నెఫ్రాన్ లో పొలం శోషణ జరిగే ప్రాంతం

A. భౌమనగుళిక

B. PCT

C. DCT

D. సంగ్రహణాలం

Answer:



Watch Video Solution

186. దూర సంబంధిత నాళ్ళ ప్రధాన విధి

A. శోషణ

B. వడపోత

C. నాళికస్రావం

D. విసర్జన

Answer:



Watch Video Solution

187. మూత్రం పిండంలోని వెలుగు పల్లి మండలం

A. వల్కలం

B. దవ్వ

C. పెల్విస్

D. మూత్రనాళం

Answer:



Watch Video Solution

188. మూత్రానికి రంగుని కలిగించే పదార్థం

A. అయోడిన్

B. యూరోక్రోమ్

C. యూరియా

D. అమోనియా

Answer:



Watch Video Solution

189. ఈ క్రింది వానిలో విసర్జక అవయవాలు కానిది

A. కాలేయం

B. ఊపిరితిత్తులు

C. హృదయం

D. పెద్ద ప్రేగు

Answer:



Watch Video Solution

190. విసర్జన క్రియ లో తొలగించబడి వ్యర్థాలు

A. యూరియా

B. అమోనియా

C. ఉరికామ్లం

D. అన్ని

Answer:



Watch Video Solution

191. మూత్ర పిండ నిర్మాణం లో సరికాని వాక్యము
గుర్తించండి

A. మూత్రపిండం అడ్డుకోత లో వెలుపలి భాగం

ఎరుపు రంగులో ఉంటుంది

B. లోపలి భాగం లేత పసుపు రంగులో ఉంటుంది

C. మధ్యభాగం లో పెల్విస్ ఉంటుంది

D. వల్కల భాగంలో మాల్పీజియాన్ దేహాలు అమరి

ఉంటాయి

Answer:



192. ఈ క్రింది వాక్యాలలో సరైన వాక్యము గుర్తించండి
నెంబర్వన్ మూత్ర పిండం యొక్క నిర్మాణాత్మక ప్రమాణం
నెంబర్ నెఫ్రాన్ నిర్మాణం దేహ భాగాలు ఉంటాయి
పర్కాల భాగంలో మన గుళికలు దివ్య భాగంలో మన
ఫిజియన్ దేహాలు ఉంటాయి మూత్రపిండాన్ని ఆవరించే
పెల్విస్ ఉంటుంది

A. I ii మరియు iii

B. ii, iii మరియు iv

C. iii, iv మరియు i

D. ii, iii మాత్రమే

Answer:



Watch Video Solution

193. 1) బహుమానం గుళిక-A) నీటి పునః పోషణం
2) సమీపస్థ సంవళ్ళిత నాళం-B) గుచ్చగాలనం
C) హెన్లీ శిర్యమ్-వర్ణణాత్మక శోషణం
4) దూరస్థ సంవళ్ళిత నాళం-D) నాళికా స్త్రావం

A. 1-B, 2-C, 3-D, 4-A

B. 1-b, 2-a, 3-d, 4-c

C. 1-b, 2-d, 3-c, 4-a

D. 1-b, 2-c, 3-a, 4-d

Answer:



Watch Video Solution

194. నెఫ్రాన్ లో ప్రాథమిక మూత్రం ఏర్పడే భాగం

A. బౌమన్ గుళిక

B. సమీపస్థ నాళం

C. హెన్టీసిక్యూ

D. దూరస్థ నాళం

Answer:



Watch Video Solution

195. బౌమన్ గుళిక లో రక్తం వడపోత కు కారణం i] రక్త పీడనం ii] రక్త విశ్లేషణ iii]వర్ణణాత్మకక్రియ iv] ద్రవాభిసరణ

A. I మరియు iv

B. i మరియు ii

C. ii మరియు iii

D. i మాత్రమే

Answer:



Watch Video Solution

196. మూత్రము గాఢత చెందే ప్రదేశము

A. బౌమన్ గుళిక

B. సమీపస్థ నాళం

C. దూరస్థ నాళం

D. హెన్లీసిక్యూ

Answer:



Watch Video Solution

197. ప్రాథమిక మూత్రం రక్తంలో విభేదించే అంశము

A. వర్ణాలు వుండవు

B. లవణాలు ఉండవు

C. రక్త కణాలు ఉండవు

D. ప్రోటీన్స్ ఉండవు

Answer:



Watch Video Solution

198. మూత్ర సంఘటన ఆధారపడే అంశము i) యూరోక్రోమ్ పరిమాణము ii) తీసుకునే ఆహారం iii) తీసుకునే నీరు iv) పరిసర ఉష్ణోగ్రత

A. I, ii, iii

B. ii, iii, iv

C. iii, iv మాత్రమే

D. i, ii, iii, iv

Answer:



Watch Video Solution

199. అతిమూత్ర వ్యాధి లక్షణం i) అధిక మూత్ర విసర్జన

ii) తక్కువగా గాఢత గల మూత్రం iii) చక్కెర గల మూత్రం

iv) అతిగా గాఢత గల మూత్రం

A. I మరియు ii

B. ii మరియు iii

C. iii మరియు iv

D. i మరియు iii

Answer:



Watch Video Solution

200. మన శరీరంలో మూత్రం ప్రయాణించే సరైన మార్గం

A. I, ii, iv, iii

B. i, ii, iii, iv

C. i, iii, ii, iv

D. i, iii, iv, ii

Answer:



Watch Video Solution

201. క్రింది వానిలో విసర్జక అవయవం i)కాలేయం
ii)పెద్దపేగు iii)మూత్రపిండం iv) క్లోమము

A. I,ii మరియు iii

B. ii, iii, మరియు iv

C. i, iii మరియు iv

D. i, ii, మరియు iv

Answer:



Watch Video Solution

202. ప్రాథమిక జీవక్రియ ఉత్పన్నంకానిది

A. ప్రోటీన్లు

B. లిపిడ్స్

C. పిండిపదార్థాలు

D. రెసిన్స్

Answer:



Watch Video Solution

203. భాష్పోత్సేకం బిందుస్రావం మధ్య గల పోలికలు గుర్తించండి

A. రెండు విసర్జనకు సంబంధించిన ప్రక్రియలు

B. రెండిటిలోను

పదార్థాలు

ఆవిరిగా

మార్చబడతాయి

C. బాబ్బోత్సేకంలొ నీరు మాత్రమే విసర్జింబ్బ బడును

D. బిందూస్తావంలొ పదార్థాలు ద్రవస్థితిలొ

విసర్జింబ్బబడును

Answer:



Watch Video Solution

204. డయాలసిస్ ప్రక్రియ లొ వాడని పదార్థాలు

A. హేపాలిన్

B. డయలైజర్

C. సెల్లోఫేన్ నాళిక

D. యురేమియా

Answer:



Watch Video Solution

205. మూత్రపిండ మార్పిడి లో కొత్త మూత్రపిండాన్ని
అమరిచే స్థానము

A. పాత మూత్రపిండ స్థానములు

B. మూత్రపిండ స్థానానికి ప్రక్కన

C. మూత్రపిండ స్థానానికి ప్రక్కన

D. మూత్రపిండ స్థానానికి దిగువున

Answer:



Watch Video Solution

206. మానవునిలో ఒక మూత్రపిండం పని చేయకపోతే

i) వ్యక్తి మరణిస్తాడు ii) వ్యక్తి జీవించి ఉంటాడు iii)

రెండవ మూత్రపిండం క్రియావంతం మవుతుంది iv)

రెండు మూత్రపిండం సహకరించదు

A. I,మరియు iii

B. ii మరియు i

C. ii మరియు iii

D. iii మరియు iv

Answer:



Watch Video Solution

207. ప్రత్యేక విసర్జక అవయవాలు లేని జీవులు (i)

పోరిఫెర జీవులు (ii) అనిలేడా జీవులు (iii) సీలెంటరేటా

జీవులు (i) మాలాస్కాన్స్

A. I, మరియు iii

B. (i) మరియు (iii)

C. ii మరియు iv

D. iii మరియు iv

Answer:



Watch Video Solution

208. నాడి వ్యవస్థ ఉత్తేజ కారక ఆల్ములైన్ ని గుర్తించండి

A. క్వినైన్

B. నికోటిన్

C. కెఫీన్

D. నిమ్బిన్

Answer:



Watch Video Solution

209. ద్వితీయ జీవక్రియ ఉత్పన్నం కానిది

A. ఆల్కలాయిడ్లు

B. రెసిన్

C. గ్లూకోస్

D. టానిన్

Answer:



Watch Video Solution

210. రబ్బరు తయారీ ఉపయోగించే జీవక్రియా ఉత్పన్నం

A. ఆల్కలాయిడ్లు

B. రెసిన్

C. లేటెక్స్

D. టానిన్

Answer:



Watch Video Solution

211. మొక్కలు నుండి ఉత్పత్తి చేయు డీజిల్

A. ఫైటో పెట్రోల్

B. బయో డీజిల్

C. బయో ఆల్కహాల్

D. బయో ఫర్టిలైజర్

Answer:



Watch Video Solution

212. ఈ క్రింది వానిలో సరికాని వాక్యము గుర్తించండి

A. ఆల్మలాయిడ్లు కీటక నాశనాలుగా పని చేస్తాయి

B. ఆల్మలాయిడ్స్ నొప్పి నివారణిగా పనిచేస్తాయి

C. ఆల్మలాయిడ్స్ పోషకాలుగా పనిచేస్తాయి

D. ఆల్మలాయిడ్స్ మత్తు ముందుగా పనిచేస్తాయి

Answer:



Watch Video Solution

213. ఫైనస్ మొక్కల నుండి లభించే రెసేన్లను దేని తయారీలో వాడతారు

A. వార్నిష్

B. బైండింగ్

C. రబ్బర్

D. మందులు

Answer:



214. ఈ క్రింది ఏ లక్షణం ఆధారంగా మొక్కలలో విసర్జన
జంతువుల విసర్జన కంటే విభిన్నమైనది అని
చెప్పవచ్చు

A. మొక్కలలో వర్ణపదార్థాలు విసవిసర్జించడానికి

ప్రత్యేక అవయవాలు లేకపోవడం

B. మొక్కలలో వర్ణ పదార్థాలు విచ్ఛిన్నం అతి

నెమ్మదిగా జరగడం

C. మొక్కల దేహంలో విసర్జక పదార్థాలు నెమ్మదిగా

పొగవడం

D. పైవన్నీ

Answer:



Watch Video Solution

215. ఈ క్రింద నత్రజని సంబంధిత వ్యర్థాల లో అధిక

విషతుల్యమైనది

A. యూరియా

B. యూరికామ్లం

C. అమోనియా

D. ఫైవేవీ కాదు

Answer:



Watch Video Solution

216. మూత్రపిండాలపై మరి ఉన్నా టోప్ లాంటి అంతః

స్రావ గ్రంథి

A. పియాశ గ్రంథి

B. ధైరాయిడ్ గ్రంథి

C. అధివృక్క గ్రంథి

D. క్లోమ గ్రంథి

Answer:



Watch Video Solution

217. మానవ విసర్జక వ్యవస్థ లోని అవయవాలలో సరైన వరుస క్రమాన్ని గుర్తించండి

A. మూత్రపిండాలు, ప్రసేకం, మూత్రాశయం,

మూత్రనాళాలు

B. ప్రసేకం, మూత్రనాళాలు, మూత్రాశయం,

మూత్రపిండాలు

C. మూత్రపిండాలు, మూత్రనాళాలు, మూత్రాశయం,

ప్రసేకం

D. మూత్రపిండాలు, మూత్రాశయం, మూత్రనాళాలు,

ప్రసేకం

Answer:



Watch Video Solution

218. ఈ క్రింది వాటిలో మూత్రపిండాలుకు సంబంధించిన సరైన వాక్యం కానిది

A. మూత్రపిండాలు చిక్కుడు గింజ ఆకారంలో

ఉంటాయి

B. ముదురు ఎరుపు రంగులో ఉంది వెన్నెముకకు

ఇరువైపులా అమరి ఉంటాయి

C. కుడి, ఎడమ, రెండు మూత్రపిండాలు ఒక స్థానం

లో అమరి ఉంటాయి

D. మూత్రపిండాలు వెలుపలివైపు కుంభకరంగాను

లోపలివైపు పూటకారంగాను ఉంటాయి

Answer:



Watch Video Solution

219. అభివహి అపవహి ధమనికలకు సంబంధించిన
సరైన వాక్యం

A. అభివాహి ధమనిక వ్యాసం, అపవాహి ధమనిక
వ్యాసం కంటే తక్కువ

B. అభివహి మరియు అపవాహి ధామానికల

రెండిటి వ్యాసం సమానం

C. అభివహి ధామానిక వ్యాసం అపవాహి ధమనిక

వ్యాసం కంటే ఎక్కువ

D. పైవేవీ కావు

Answer:



Watch Video Solution

220. నెప్టూన్ లోని వృక్కనాళిక లోని భాగాలు వరుస క్రమం (i)హెన్లీసిక్యూ (ii)సమీపస్థ సంవళిత నాళం (iii) దూరస్థ సంవళిత నాళం

A. iii,ii,i

B. ii, iii, i

C. ii, i, iii

D. i, ii, iii

Answer:



Watch Video Solution

221. మూత్రాశయం లో గరిష్టంగా నిల్వ ఉండే మూత్ర

పరిమాణం

A. 700-800లీ

B. 700-800 మి.లీ

C. 1000-1200 లీ

D. 1000-1200 మి. లీ

Answer:



Watch Video Solution

222. ఈ క్రింది వాక్యాలలో సరైన వాక్యం

A. మాంసకృత్తులు ఎక్కువగా తీసుకున్న వ్యక్తి

మూత్రంలో యూరియా ఎక్కువ

B. పిండిపదార్థాలు ఎక్కువగా తీసుకున్న వ్యక్తి

మూత్రంలో చెక్కర శాతం ఎక్కువ

C. నీరు అధికంగా ఉండే ఆహారపదార్థాలు

తీసుకున్న వారిలో మూత్రవిసర్జన ఎక్కువ

D. పైవన్నీ

Answer:



Watch Video Solution

223. ESRD వ్యాధి లక్షణాలు

A. రెండు మూత్రపిండాలు పనిచేయకపోవడం

B. శరీరంలో నీరు, వ్యర్థ పదార్థాలు

పేరుకుపోవడంవల్ల కాళ్ళు చేతులు ఉబ్బడం

C. రక్తం శుద్ధికాకపోవడం వల్ల నీరసం, అలసట

కలగడం

D. పైవన్నీ

Answer:



Watch Video Solution

224. డయాలసిస్ కు సంబంధించి సరికాని వాక్యం

A. కృత్రిమంగా రక్తాన్ని వడకట్టే పద్ధతి

B. దీనిలో రక్తాన్ని వడగట్టడానికి డయలైజర్

యంత్రాన్ని ఉపయోగిస్తారు

C. రెండు మూత్రపిండాలు బాగున్నవారికి రక్తాన్ని

వడగట్టే పద్ధతి

D. ప్రతీ డయాలిసిస్కు 3-6 గం.ల సమయం

పడుతుంది

Answer:



Watch Video Solution

225. ఈ క్రింది వాటిలో అనుబంధ విసర్జక అవయవం కానిది

A. ఊపిరితిత్తులు

B. గుండె

C. చర్మం

D. కాలేయం

Answer:



Watch Video Solution

226. ఈ క్రింది ఏ జీవులలో కణ ద్రవాభిసరణ ద్వారా విసర్జన క్రియ జరుగును

A. మానవులు

B. అమీబా, పారమీషియం

C. పక్షులు

D. బొద్దింకలు

Answer:



Watch Video Solution

227. మొట్టమొదటిసారిగా విసర్జక అవయవాలు

ఏర్పడిన వర్గం

A. అనెలిడా

B. ఆర్థోపోడా

C. ప్లాటీ హెల్మెమ్మిస్

D. ఇక్టెనోడర్మేటా

Answer:



Watch Video Solution

228. చూయింగ్ గం అనేది ఒక

A. లేటెక్స్

B. జిగురు

C. రెసిన్

D. టానిన్

Answer:



Watch Video Solution

229. జీవ ఇంధనం ఇచ్చే మొక్క

A. నికోటియానా టోబాకో

B. అజాడిరక్టా ఇండికా

C. జెట్రోపా

D. సింకోనా అఫీసినలిస్

Answer:



Watch Video Solution

230. మొక్కలు వ్యర్థపదార్థాలను సర్దుబాటు చేసుకునే
విధానాలు

A. భాష్పోత్సేకం బిందు స్రావం ద్వారా అధిక నీటికి

బయటకు పంపడం ద్వారా

B. ఆకులు, బెరడు, పండ్లు రాలిపోవడం ద్వారా

C. వర్షాలను స్వీయరక్షణకు ఉపయోగపడే

పదార్థాలుగా మార్చుకోవడం ద్వారా

D. పైవన్నీ

Answer:



Watch Video Solution

231. ఈ క్రింది వాటిలో ప్రాథమిక జీవక్రియ ఉత్పన్నం కానిది

A. పిండిపదార్థాలు

B. మాంసకృత్తులు

C. ఆల్కలాయిడ్లు

D. క్రొవ్వులు

Answer:



232. ఈ క్రింది వాటిలో ఏ భాగం నుండి నింబిన్ ఆల్కులాడ్ ను సేకరిస్తారు

A. విత్తనాలు

B. బెరడు

C. ఆకులు

D. పైవన్నీ

Answer:



233. ఈ క్రింది వాక్యాలలో విసర్జన స్రావకీయకు సంబంధించిన సరైన వాక్యం

A. విసర్జన క్రియాత్మక మైనది స్రావకీయ క్రియాత్మక కానిది

B. వ్యర్థపదార్థాలును బయటకు పంపడం విసర్జన వ్యర్థ పదార్థాలను ఒకచోట నుండి మొరొక చోటుకి రవాణా చేయడం స్రావకీయ

C. విసర్జన క్రియాత్మకం కానిది - స్రావకీయ క్రియాత్మకమైనది

D. B మరియు C

Answer:



Watch Video Solution

234. వర్ష పదార్థాలు ఎప్పటికప్పుడు శరీరం నుండి బయటకు పంపించకపోతే జరిగే పరిమాణం

A. శరీర ద్రవాలలో సమతుల్యత లోపిస్తుంది

B. వర్షాలు విష పదార్థాలుగా మారి జీవి

మరణిస్తోంది

C. A మరియు B

D. జీవీకి ఎటువంటి నష్టం జరుగదు

Answer:



Watch Video Solution

235. వాసోప్రెసిన్ ఉత్పత్తి అయ్యే సందర్భాన్ని
ఊహించండి

A. శరీరానికి తగినంత నీరు లభించనప్పుడు

B. ఎక్కువ నీరు తాగినప్పుడు

C. A మరియు B

D. ఫైవేవీ కావు

Answer:



Watch Video Solution

236. రెండు మూత్రపిండాలు పూర్తిగా పని చేయకపోతే

జరిగే పరిమాణం

A. శరీరంలో నీరు వ్యర్థాలు పేరుకుపోతాయి

B. కాళ్లు, చేతులు ఉబ్బుతాయి

C. నీరసం, అలసట కలగటం

D. పైవన్నీ

Answer:



Watch Video Solution

237. మూత్ర పిండం యొక్క బాహ్య అంతర నిర్మాణ పరిశీలన ప్రయోగంలో తీసుకునే జాగ్రత్తలు

A. రక్తం అంతా పోయేలా మూత్రపిండాన్ని నీటితో

శుభ్రంగా కడగాలి

B. పూర్తిగా ఆరిన తర్వాత మాత్రమే అంతర

నిర్మాణాన్ని పరిశీలించాలి

C. స్కాల్పెల్ తో మూత్రపిండాన్ని నిలువుగా కొయ్యాలి

D. పైవన్నీ

Answer:



Watch Video Solution

238. ఈ క్రింది వాటిలో దేనిని పుస్తకాల బైండింగ్ లలో

ఉపయోగిస్తారని పరిశీలించారు

A. టానిన్లు

B. రెసిన్లు

C. జిగుర్లు

D. లేటెక్స్

Answer:



Watch Video Solution

239. క్రింది వాటిలో సరికానిది జతను గుర్తించండి

A. సింకోనా - క్వీనైన్

B. రావుల్పూరి - రిసర్చ్

C. కాఫీయా - కెఫెన్

D. ఉమ్మత్త - నింబిన్

Answer:



Watch Video Solution

240. క్రింది వాటిలో సరైన క్రమాన్ని గుర్తించండి

A. టానిన్లు - తోళ్లను శుద్ధి చేయడానికి

B. లేటెక్స్ - బైండింగ్ కారకంగా

C. రెసిన్లు - వార్నిష్ల తయారీ

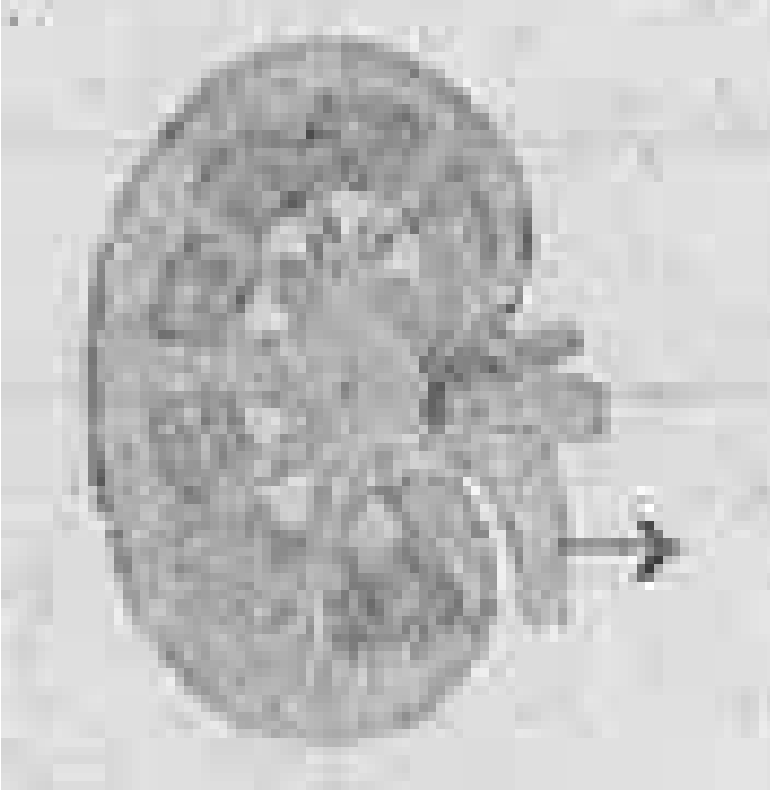
D. A మరియు C

Answer:



Watch Video Solution

241. బొమ్మను లేబుల్ చేయండి



A. వల్కలం

B. దవ్వ

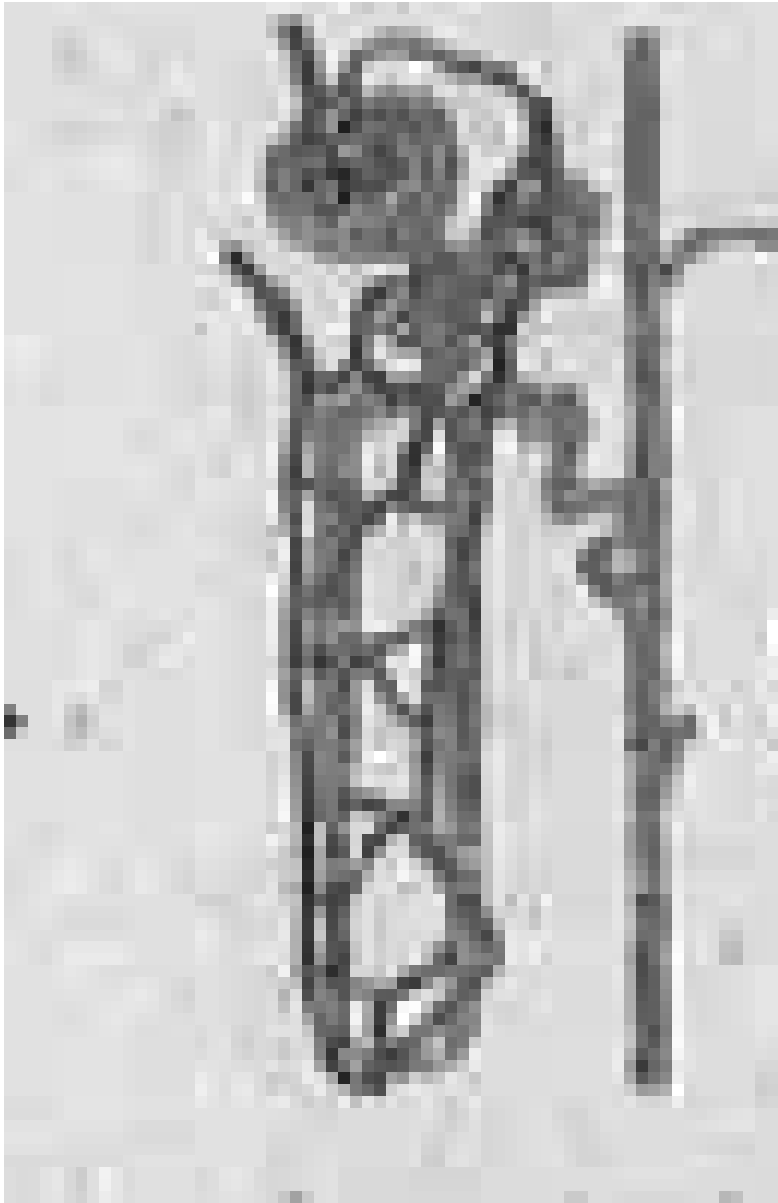
C. మూత్రనాళం

D. ನೆಫ್ರಾನ್

Answer:



Watch Video Solution



242.

పటంలో నెంబర్ల ఆధారంగా సరైన వరుసక్రమాన్ని

గుర్తించండి

A. 1) సమీపస్థ సంవళ్ళిత నాళం 2) దూరస్థ

సంవళ్ళిత నాళం 3) హెన్లీసిక్యూ

B. 1) దూరస్థ సంవళ్ళిత నాళం, 2) సమీప సంవళ్ళిత

నాళం 3) హెన్లీసిక్యూ

C. 1) సమీప సంవళ్ళిత నాళం, 2) దూరస్థ సంవళ్ళిత

నాళం, 3) హెన్లీసిక్యూ

D. 1) సమీపస్థ సంవళ్ళిత నాళం, 2) హెన్లీసిక్యూ 3)

దూరస్థ సంవళ్ళిత నాళం

Answer:



Watch Video Solution



243.

పటాన్ని పరిశీలించి మానవ విసర్జక వ్యవస్థలోని
భాగాలలో సరైన వరుసక్రమం (i) ప్రసేకం

(ii)మూత్రపిండాలు

(ii)మూత్రాశయం

(iv)

మూత్రనాళికలు

A. ii,iii,iv,i

B. iv, iii, ii, i

C. ii, iv, iii, i

D. i, ii, iii, iv

Answer:



Watch Video Solution

244. నెఫ్రాన్ లకు సంబంధించి అభినందించదగ్గ
విషయం

A. నెఫ్రాన్ లు మూత్రపిండాల యొక్క నిర్మాణాత్మక

క్రియాత్మక ప్రమాణాలు

B. రక్తాన్ని శుద్ధిచేసి వ్యర్థపదార్థాలను బయటకు

విసర్జిస్తాయి

C. ప్రతీ మూత్రపిండంలో మిలియన్ల కొద్దీ నెఫ్రాన్లు

ఉండి విసర్జిక వ్యవస్థను సమర్థవంతంగా

నిర్వహిస్తాయి

D. పైవన్నీ

Answer:



Watch Video Solution

245. మూత్రపిండాలు సరిగా పనిచేయడానికి నీవు తీసుకునే జాగ్రత్తలు

A. రోజూ తగినంత నీరు తాగడం

B. నీరు ఎక్కువగా ఉన్న ఆహారపదార్థాలను

తీసుకోవడం

C. A మరియు B

D. ఫైవేవీ కామ

Answer:



Watch Video Solution

246. సరైన జతను గుర్తించండి

- | | |
|----------------------|-------------------------|
| 1) ఊపిరితిత్తులు () | a) ఘనవ్యర్థాలు |
| 2) చర్మం () | b) నైట్రోజనిత వ్యర్థాలు |
| 3) పెద్దప్రేగు () | c) CO_2 , H_2O |
| 4) మూత్రపిండం () | d) లవణవ్యర్థాలు |

A. 1-a,2-b,3-c,4-d

B. 1-b, 2-a, 3-c, 4-d

C. 1-c, 2-d, 3-a, 4-b

D. 1-a, 2-c, 3-d, 4-b

Answer:



Watch Video Solution