



MATHS

BOOKS - VGS MATHS (TELUGU)

Public Exam 1

Exercise

1. $A = \{2, 4, 8, 16\}$ ను సమితి రూపంలో రాయండి.



Watch Video Solution

2. $\log_5 \sqrt{625}$ విలువను కనుక్కోండి .



Watch Video Solution

3. రెండు సంపూర్ణ కోణాలలో పెద్ద కోణము, చిన్న కోణము కన్నా 58° ఎక్కువ. అయిన ఆ కోణాలను కనుగొనండి.



Watch Video Solution

4. 7 సెంమీ, వ్యాసార్థము మరియు 10 సెంమీ, ఎత్తు కలిగిన స్తూపం యొక్క వక్రతల వైశాల్యము కనుగొనండి.



[Watch Video Solution](#)

5. రోహన్ తల్లి, రోహన్ కంటే 26 సం॥లు పెద్దది. 3సం॥లు తరువాత వారిద్దరి వయస్సుల లబ్ధిం 360. అయిన రోహన్ యొక్క ప్రస్తుత వయస్సును కనుగొనుటకు అవసరమయ్యే వర్గసమీకరణమును రాయుము.



[Watch Video Solution](#)

6. $x^2 - x - 30$ వర్గ బాహుపది యొక్క శూన్యలకు గల సంబంధాన్ని సరిచూడండి.



[Watch Video Solution](#)

7. క్రమ వృత్తాకార శంఖువు ఆకారములో ఉన్న జోకర్ టోప్ యొక్క భూ వ్యాసార్థము 7 సెం.మీ. మరియు ఎత్తు 24 సెం.మీ. ఇటువంటి 10 టోప్లను తయారుచేయడానికి కావలసిన అట్టముక్క యొక్క పరిమాణము ఎంత?



[Watch Video Solution](#)

8. 1260 మరియు 1440 ల గ. సా. కా. ను యూక్లిడ్ భాగహార న్యాయం ఉపయోగించి కనుక్కోండి.



[Watch Video Solution](#)

9. అంకశ్రేణి మొదటి పదము 10 మరియు మొదటి 15 పదాల మొత్తం 675 అయిన 25వ పదము కనుగొనుము.



[Watch Video Solution](#)

10. $2 + 5\sqrt{3}$ ఒక కరణీయ సంఖ్య అని చూపండి.



Watch Video Solution

11. 22, 15, 8, 1, అంకశ్రేణిలో - 321 ఒక పదంగా వుంటుందో లేదో పరిశీలించండి.



Watch Video Solution

12. మౌళికకు గణితములో మరియు ఇంగ్లీషులో వచ్చిన మార్కుల మొత్తము 30. ఆమెకు ఒకవేళ గణితంలో 2

మార్కులు ఎక్కువగా, ఇంగ్లీషులో 3 మార్కులు తక్కువగా వచ్చి వుంటే ఆ రెండింటి యొక్క లబ్ధము 210 అయివుండేది. అయిన ఆమెకు రెండు సబ్జెక్టులలో వచ్చిన మార్కులను కనుగొనుము.



[Watch Video Solution](#)

13. స్థూపాకృతిలో ఉన్న నూనె పీపా 2 మీ. భూవ్యాసం మరియు 7 మీ. ఎత్తును కలియున్నది. పీపాకు రంగు వేయడానికి పెయింటర్ 1 చ. మీ. కు ₹5 లను తీసుకుంటే, 10 నూనె పీపాలకు రంగు వేయడానికి ఎంత ఖర్చు అవుతుంది?



Watch Video Solution

14. $A = \{x : x, 6 \text{ కన్నా తక్కువైన సహజ సంఖ్య}\}$, $B = \{x : x, 60 \text{ ను భాగించు ఒక ప్రధాన సంఖ్య}\}$, $C = \{x : x, 10 \text{ కంటే తక్కువైన ఒక బేసి సహజ సంఖ్య}\}$, $D = \{x : x, 48 \text{ ను భాగించు ఒక సరి సహజ సంఖ్య}\}$, అయిన వీటికి రోస్టర్ రూపం రాసి $A \cup B$



Watch Video Solution

15. $A = \{x : x, 6 \text{ కన్నా తక్కువైన సహజ సంఖ్య}\}$, $B = \{x : x, 60 \text{ ను భాగించు ఒక ప్రధాన సంఖ్య}\}$, $C = \{x : x, 10$

కంటే తక్కువైన ఒక బేసి సహజ సంఖ్య}, $D = \{x : x, 48$
ను భాగించు ఒక సరి సహజ సంఖ్య}, అయిన వీటికి
రోస్టర్ రూపం రాసి $A \cup B$



Watch Video Solution

16. $A = \{x : x, 6$ కన్నా తక్కువైన సహజ సంఖ్య}, $B = \{x :$
 $x, 60$ ను భాగించు ఒక ప్రధాన సంఖ్య}, $C = \{x : x, 10$
కంటే తక్కువైన ఒక బేసి సహజ సంఖ్య}, $D = \{x : x, 48$
ను భాగించు ఒక సరి సహజ సంఖ్య}, అయిన వీటికి
రోస్టర్ రూపం రాసి $A - D$



Watch Video Solution

17. $A = \{ x : x, 6 \text{ కన్నా తక్కువైన ఒక సహజ సంఖ్య} \}$, $B = \{ x : x, 60 \text{ ను భాగించు ఒక ప్రధాన సంఖ్య} \}$, $C = \{ x : x, 10 \text{ కంటే తక్కువైన ఒక బేసి సహజ సంఖ్య} \}$, $D = \{ x : x, 48 \text{ ను భాగించు ఒక పరి సహజ సంఖ్య} \}$ అయిన వీటికి రోస్టర్ రూపం రాసి $D - B$ లను కనుక్కోండి .



[Watch Video Solution](#)

18. 6 పెన్సిల్లు మరియు 4 నోటు పుస్తకముల మొత్తము వెల రూ. 90 అలాగే 8 పెన్సిల్లు మరియు 3 నోటు

పుస్తకముల మొత్తము వెల రూ. 85 అయితే ప్రతి

పెన్సిల్ మరియు నోట్ పుస్తకము వెల ఎంత?



[Watch Video Solution](#)

19. $p(x) = x^2 + x - 20$ వర్గ బాహుపది యొక్క శూన్యలను రేఖాచిత్ర పద్ధతిలో కనుక్కోండి.



[Watch Video Solution](#)

20. క్రింది రేఖీయ సమీకరణాల జతను గ్రాఫ్ ద్వారా సాధించండి. $2x + y = 4$ మరియు $2x - 3y = 12$



Watch Video Solution

21. $n(A)=8,$ $n(B)=3,n(A \cap B)=2$ అయిన

$n(A \cup B)$

A. 5

B. 7

C. 9

D. 13

Answer:



22. $6x^2 - 5x + 1 = 0$ యొక్క విచక్షణ

A. 1

B. 2

C. 6

D. $-\frac{5}{6}$

Answer:



Watch Video Solution

23. $x^2 + 5x + 6$ బాహుపది యొక్క శూన్య

మొత్తము

A. 5

B. -5

C. 6

D. $\frac{5}{6}$

Answer:



Watch Video Solution

24. క్రింది వానిలో కరణీయ సంఖ్యకానిది

A. $\sqrt{2}$

B. $\sqrt{7}$

C. $\sqrt{4}$

D. $\sqrt{6}$

Answer:



Watch Video Solution

25. $x - \frac{3}{x} = 2$ సమీకరణం యొక్క ఒక మూలము.....

A. $\frac{7}{2}$

B. 2

C. 3

D. 4

Answer:



Watch Video Solution

26. 4, a, 9 గుణశ్రేణిలో ఉంటే a =.....?

A. 6

B. ± 6

C. 7

D. ± 7

Answer:



Watch Video Solution

27. ఒక ఘనం సంపూర్ణతల వైశాల్యం 96 చ. సెం.మీ.

అయిన దాని ఘనపరిమాణం

A. 32 . .³

B. $64 \cdot \cdot^3$

C. $128 \cdot \cdot^3$

D. $256 \cdot \cdot^3$

Answer:



Watch Video Solution

28. $\log_{10} 0.001$ యొక్క విలువ

A. 2

B. 3

C. -2

D. -3

Answer:



Watch Video Solution

29.

జతపరుచుము.

$$ax^3 + bx^2 + cx + d, (a \neq 0)$$

అనే ఘన

బాహుపది యొక్క శూన్యలు α, β, γ అయితే

i) $\alpha + \beta + \gamma$	(a) $-\frac{d}{a}$
ii) $\alpha\beta + \beta\gamma + \gamma\alpha$	(b) $\frac{c}{a}$
iii) $\alpha\beta\gamma$	(c) $-\frac{b}{a}$

A. (i)-c, (ii)-b, (iii)-a

B. (i)-a, (ii)-b, (iii)-c

C. (i)-b, (ii)-a, (iii)-c

D. (i)-c, (ii)-a, (iii)-b

Answer:



Watch Video Solution

30. $\sqrt{3}$, $\sqrt{12}$, $\sqrt{27}$ అంకశ్రేణిలోని తరువాత పదం

A. $\sqrt{32}$

B. $\sqrt{36}$

C. $\sqrt{42}$

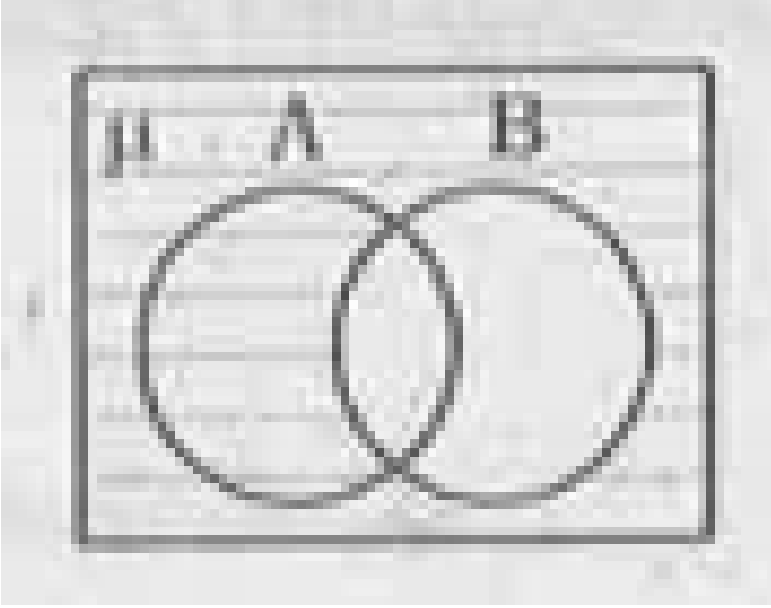
D. $\sqrt{48}$

Answer:



Watch Video Solution

31. ఇచ్చిన పటంలోని షేడ్ చేసిన ప్రాంతంను సూచించునది.



A. $A-B$

B. $B-A$

C. $\mu - B$

D. $A \cup B$

Answer:



Watch Video Solution

32. $5x-3$ అనునది _____ బహుపది.

A. రేఖియా

B. వర్గ

C. ఘన

D. A మరియు B

Answer:



Watch Video Solution

33. $\log_2(2)$, $\log_2(4)$, $\log_2(8)$ అంక శ్రేణి యొక్క సామాన్య భేదము

A. 1

B. 2

C. 3

D. 4

Answer:



Watch Video Solution

34. మొదటి 'n' బేసి సహజ సంఖ్యల మొత్తము

A. n

B. n^2

C. $n(n + 1)$

D. $n \frac{n + 1}{2}$

Answer:



Watch Video Solution

35. $\sqrt{2}$ మరియు $-\sqrt{2}$ శూన్యలుగా గల వర్గ బహుపది

A. $x^2 - 2$

B. $x^2 + 2$

C. $x^2 + \sqrt{2}$

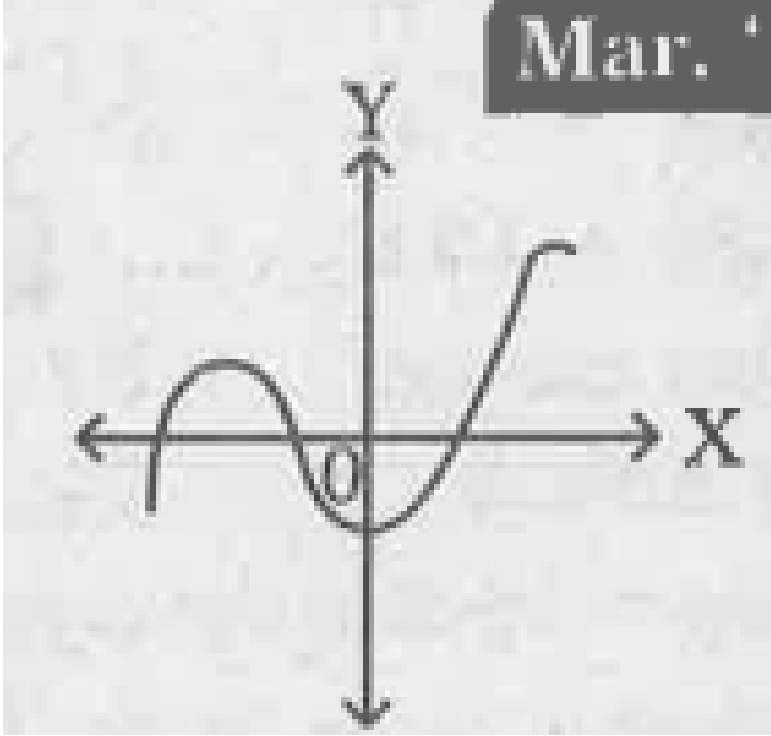
D. $x-2$

Answer:



Watch Video Solution

36. రేఖచిత్రములోని బహుపది యొక్క శున్యాలు సంఖ్య



A. 0

B. 1

C. 2

D. 3

Answer:



Watch Video Solution

37. $2x - 3y = 8$ రేఖ, $X -$ అక్షాన్ని ఖండించు బిందువు

A. $(2, - 3)$

B. $(0, - 3)$

C. $(2, 0)$

D. (4, 0)

Answer:



Watch Video Solution

38. 3 సెం.మీ. వ్యాసార్థము మరియు 8 సెం.మీ. ఎత్తు కలిగిన శంఖువు ఘనపరిమాణం ___ సెం. ³

A. 6π

B. 12π

C. 18π

D. 24π

Answer:



Watch Video Solution

39. $6x + 2y - 9 = 0$ మరియు $kx + y - 7 = 0$

లకు సాధన లేకపోతే $k = \dots\dots\dots$

A. 3

B. 2

C. -3

D. -2

Answer:



Watch Video Solution

40. $x^2 + 5x + k = 0$ సమీకరణం విభిన్న వాస్తవ మూలాలను కలిగి ఉంటే.

A. $K < 6$

B. $K < 6.25$

C. $K > 6$

D. $K > 25$

Answer:



Watch Video Solution